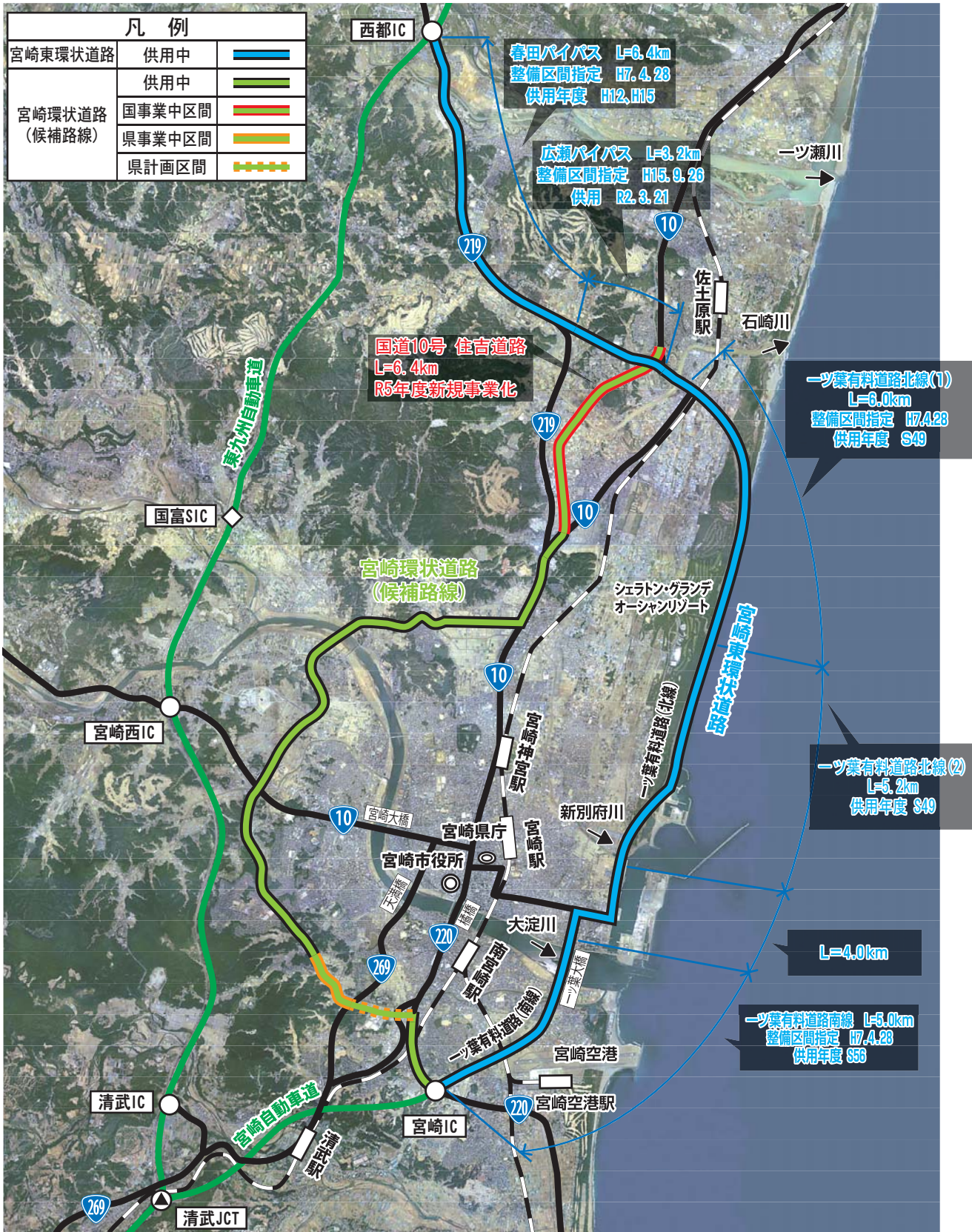


●

宮崎東環状道路、宮崎環状道路（候補路線）

宮崎東環状道路は、宮崎ICから西都ICに至る延長約30kmの地域高規格道路であり、物流拠点の宮崎港や宮崎空港とを結ぶほか、宮崎都市圏中心部の渋滞緩和にも大きく寄与する環状道路としての機能を有しています。

宮崎環状道路は、宮崎西環状線などで構成される延長約24kmの地域高規格道路（候補路線）であり、宮崎東環状道路と合わせ宮崎都市圏の外環状道路として位置付けています。



●

都城志布志道路

都城志布志道路は、宮崎県都城市から鹿児島県志布志市に至る延長約44kmの高規格道路であり、平成6年12月に計画路線に指定されて以来、国や鹿児島県とともに整備を進めてきましたが、令和7年3月23日に全線が開通しました。

本路線の開通により、宮崎自動車道と東九州自動車道が信頼性の高い1本の道路で結ばれることとなり、南海トラフ地震などの大規模災害への対応力強化や、救急医療活動の迅速化、物流の効率化などの効果が期待されます。

