



# 宮崎県経済の動き

〔 令和元年第4四半期(10～12月期) 〕

## 目次

- 1 概況 … 1
- 2 各分野の動き … 2
- 3 参考指標一覧 … 8

令和2年3月

宮崎県 総合政策部 統計調査課



## 概況

令和元年10月～12月の県内経済は、生産面や消費面、観光面の一部に弱い動きがみられ、緩やかな改善の動きに足踏みがみられます。  
一方で、雇用面や公共投資では高い水準が続いています。

### ○生産

生産は、悪化への変化がみられます。

### ○消費

消費は、消費税率引上げ後の反動減や天候不順の影響等により、足踏みの状態がみられます。

### ○雇用・労働

有効求人倍率は高い水準が続き、賃金は改善への変化がみられます。

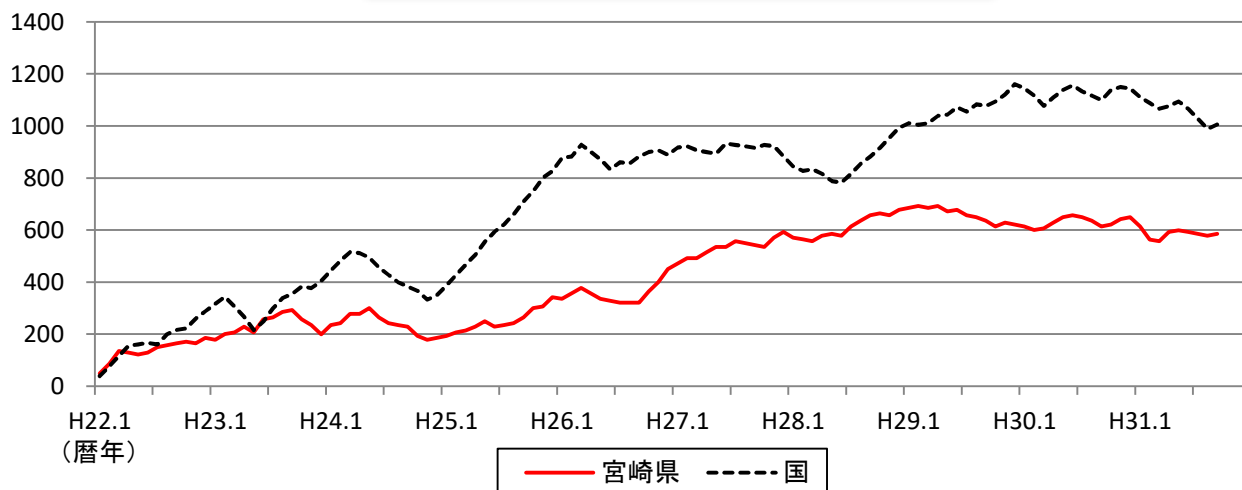
### ○投資

住宅投資は減少しています。  
公共投資は増加しています。

### ○企業景況

自社の業況について「悪化している」と回答した企業の割合が、「改善している」と回答した企業の割合を9ポイント上回りました。

景気動向指数（一致指数、累積DI）



（資料：県統計調査課、内閣府）

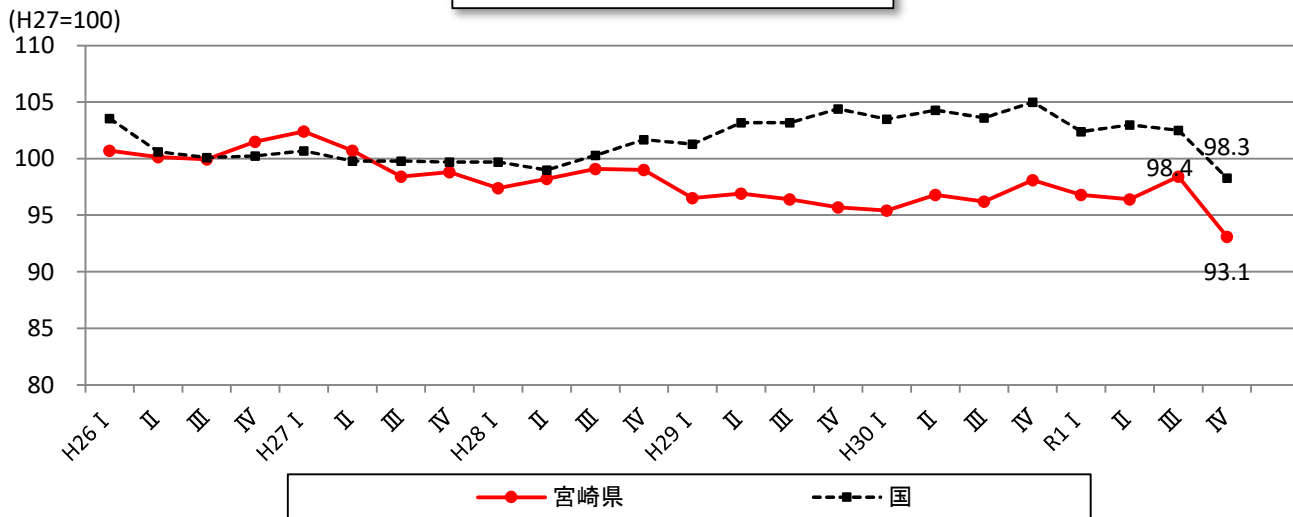
景気動向指数：景気に敏感な経済指標を用いて、景気が上向きか下向きかを総合的に示す指数

# 生産

生産は、悪化への変化がみられます。

○鉱工業生産指数（季節調整済）は、食料品工業、窯業・土石製品工業などが伸びた一方、電子部品・デバイス工業、繊維工業などが落ち込み、全体では前期比 5.3ポイントのマイナスとなりました。

**鉱工業生産指数（季節調整済）**

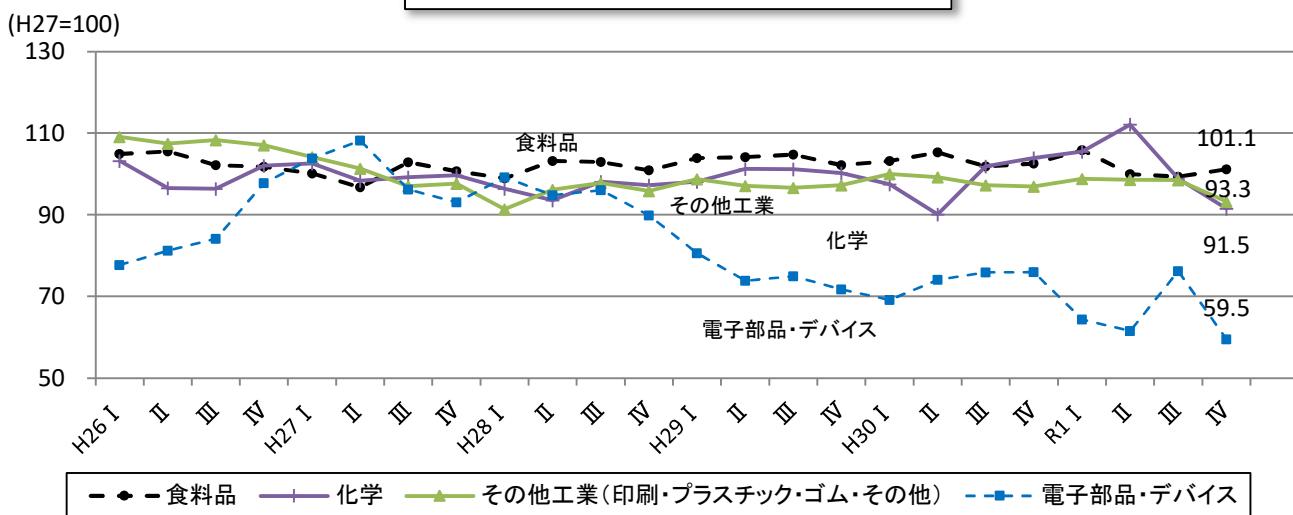


（Ⅰ：1～3月 Ⅱ：4～6月 Ⅲ：7～9月 Ⅳ：10～12月 以下同様）

（資料：県統計調査課、経済産業省）

○鉱工業生産指数の主な業種の推移をみると、前期比では、食料品工業が伸びた一方、電子部品・デバイス工業、その他工業、化学工業は低下しました。

**鉱工業生産指数（季節調整済・業種別）**

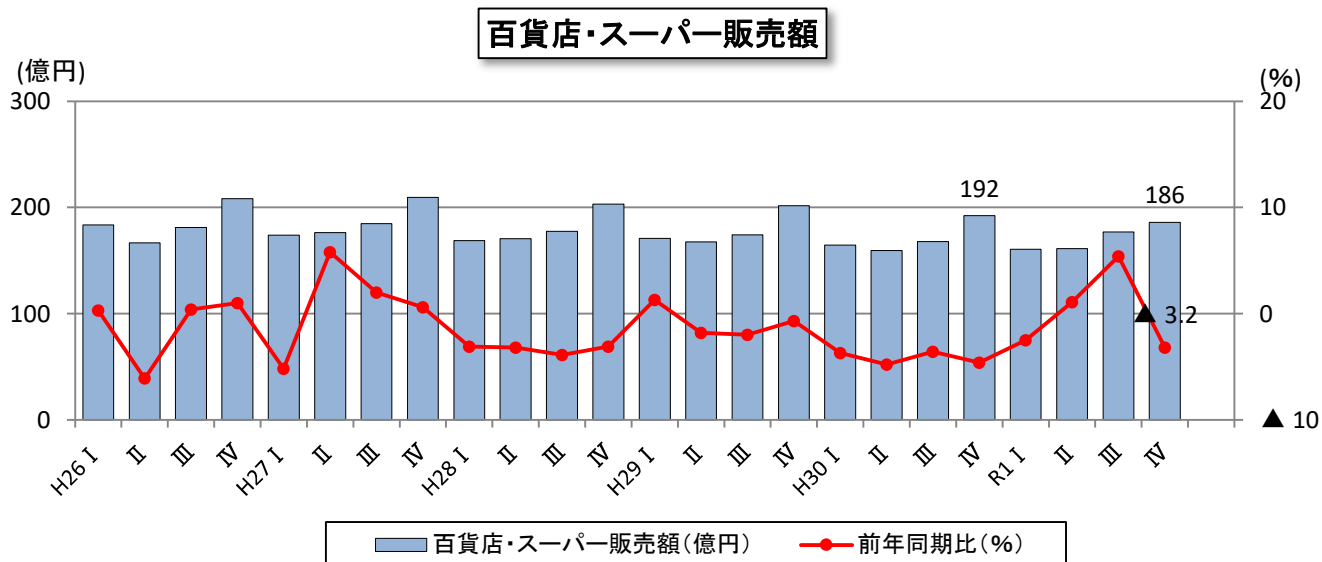


（資料：県統計調査課）

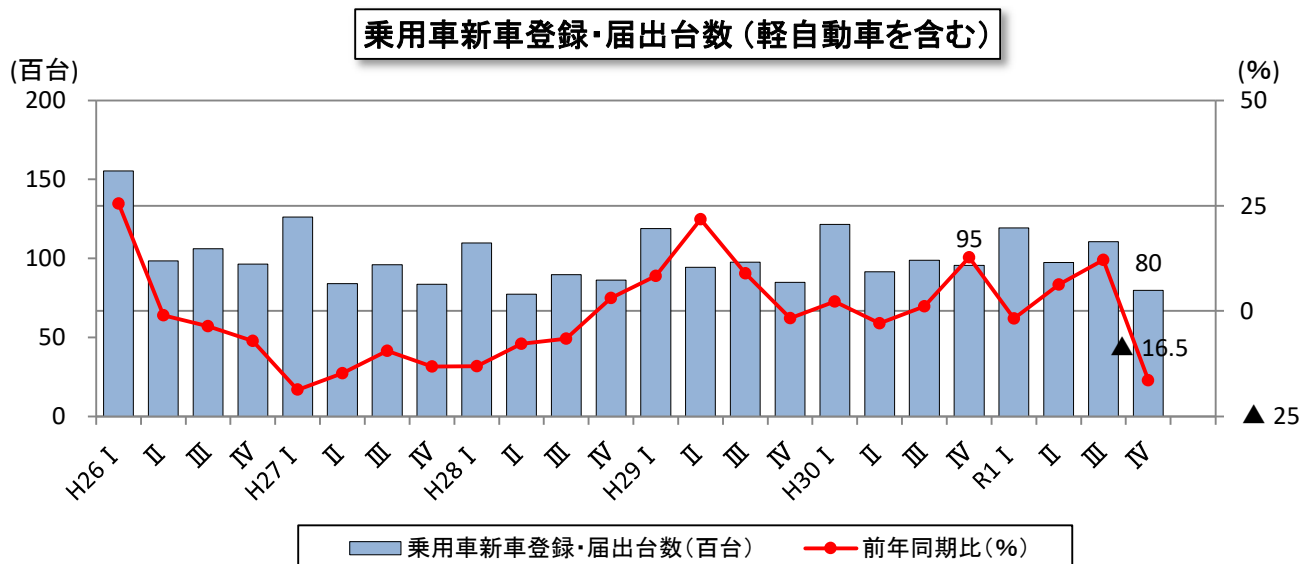
## 消費

消費は、消費税率引上げ後の反動減や天候不順の影響等により、足踏みの状態がみられます。

○百貨店・スーパー販売額は前年同期比 3.3%減の約 186億円となり、3期ぶりに前年同期を下回りました。

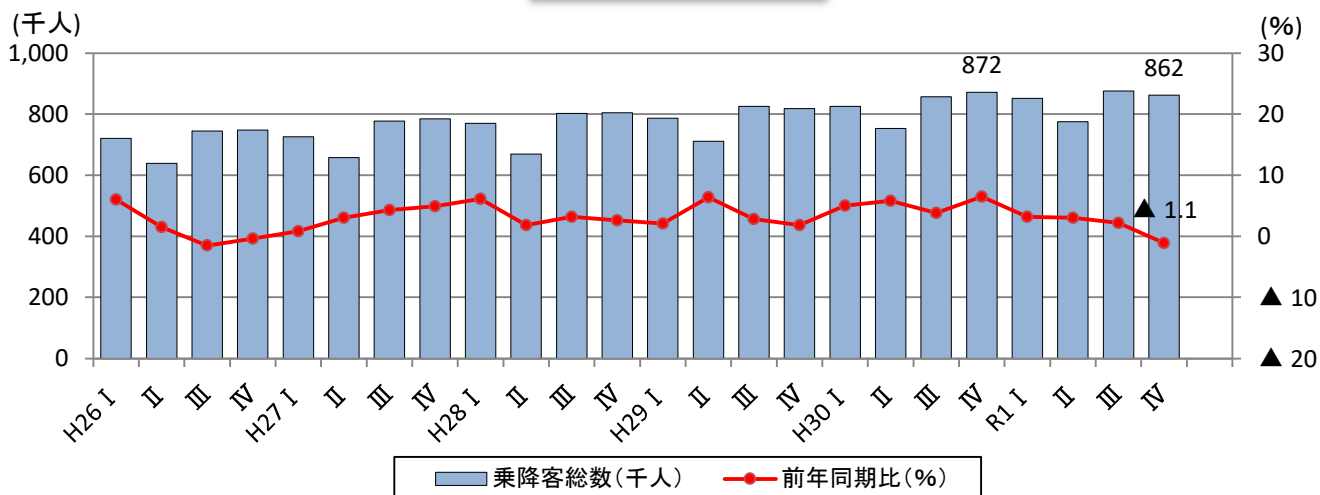


○乗用車新車登録・届出台数は、登録車（普通・小型乗用車）、届出車（軽乗用車）ともに前年を下回ったことから、前年同期比16.5%減少し約 8,000台となりました。



○宮崎空港の航空便の乗降客数は、10、11月にイースター航空が運休するなど韓国線が大きく落ち込んだことなどから、前年同期比 1.1%減の約86万人となり、20期ぶりに前年同期を下回りました。

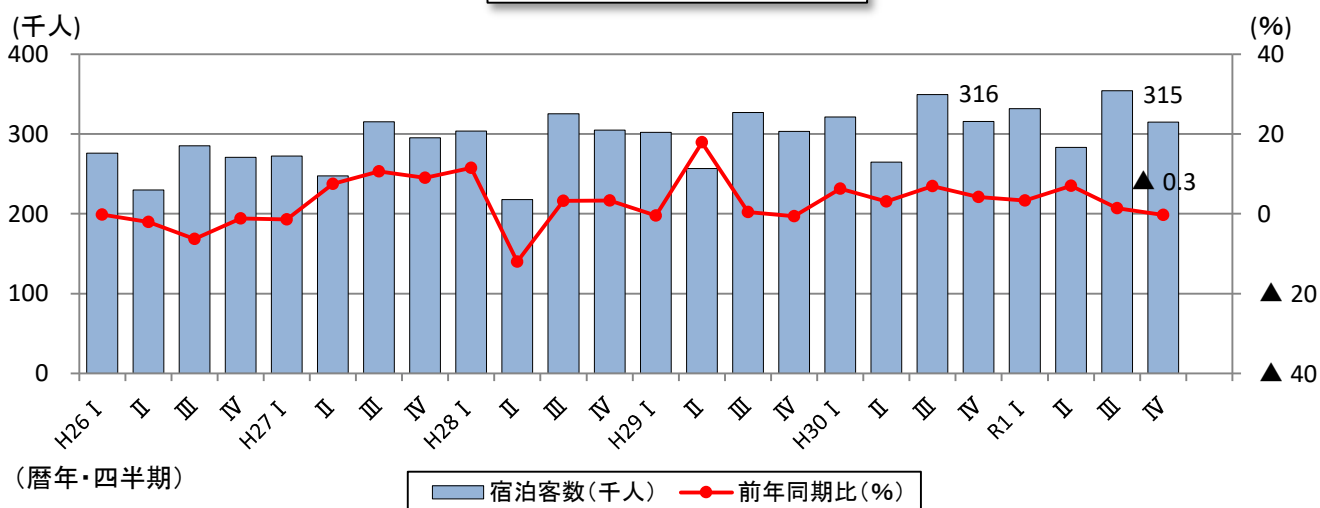
### 宮崎空港 乗降客数



(資料：宮崎交通(株)、県総合交通課)

○主要ホテル・旅館宿泊客数は、前年同期比 0.3%減少し約31万5千人となり、8期ぶりに前年同期を下回りました。

### 主要ホテル・旅館宿泊客数



(暦年・四半期)

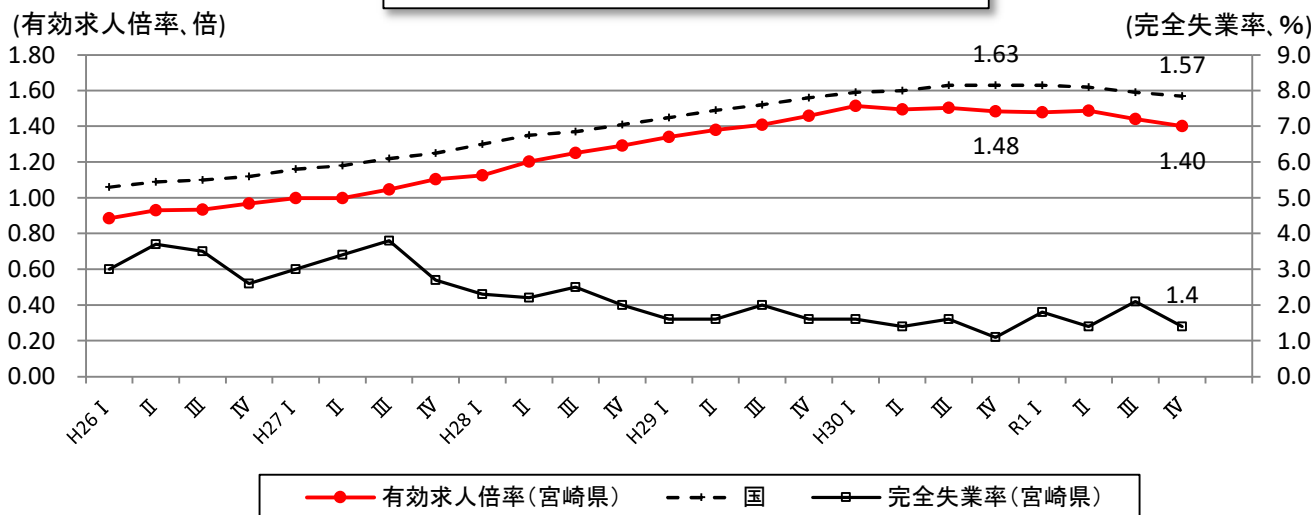
(資料：県観光推進課)

## 雇用・労働

有効求人倍率は高い水準が続き、賃金は改善への変化がみられます。

○有効求人倍率（季節調整済）は、1.40と2期連続で前期を下回りましたが、企業の人手不足感は強い状況が続いています。

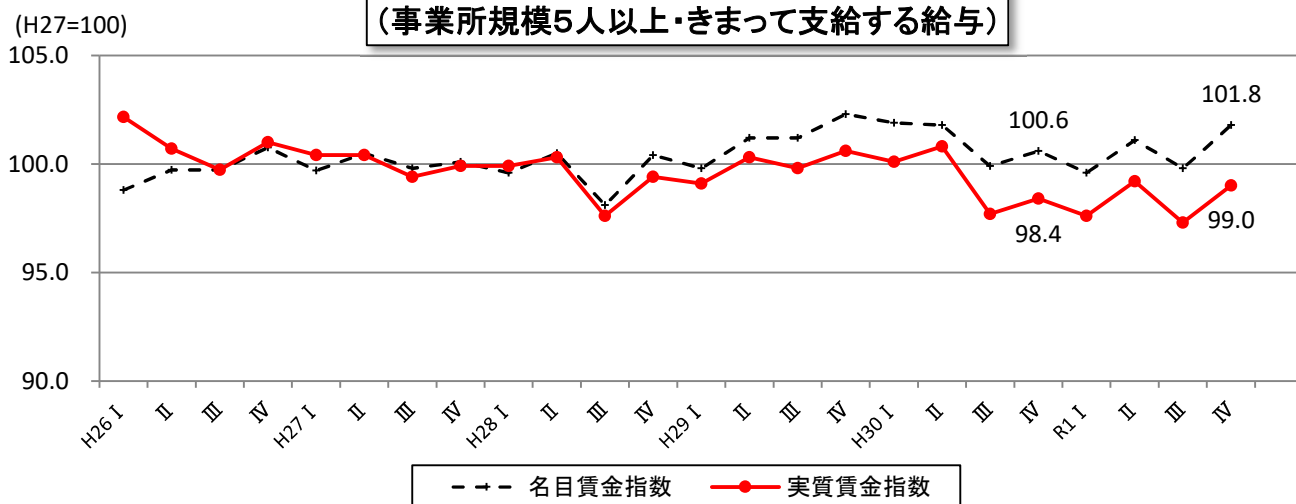
有効求人倍率（季節調整済）、完全失業率



(資料：厚生労働省（有効求人倍率）、総務省（完全失業率）)

○名目賃金指数及び実質賃金指数は、いずれも前年同期比で改善しました。

名目賃金指数・実質賃金指数  
(事業所規模5人以上・きまって支給する給与)



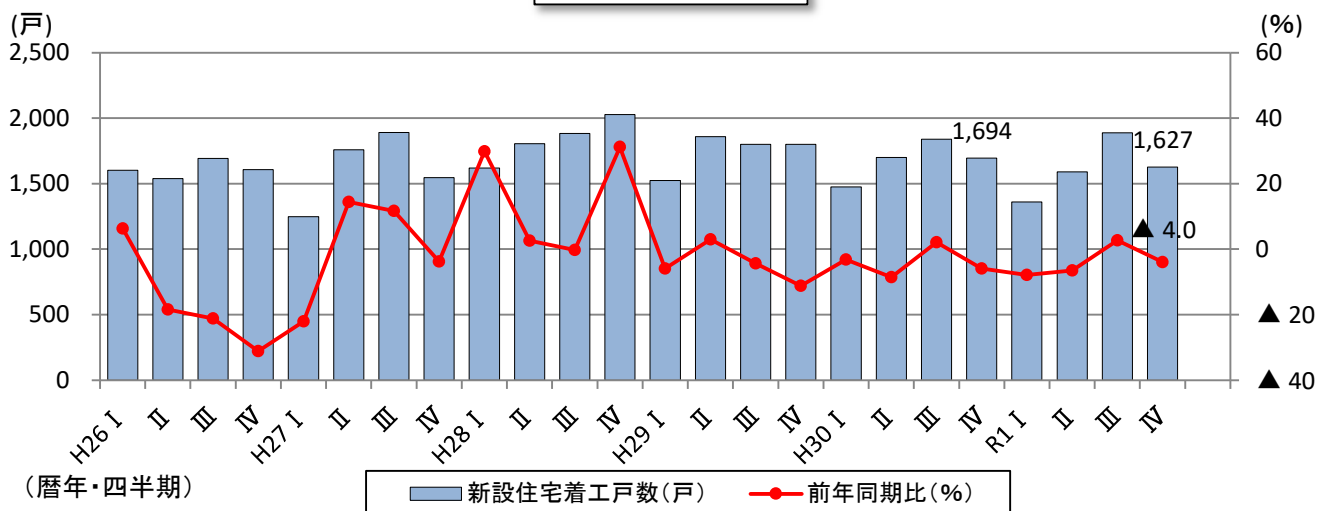
(資料：県統計調査課)

# 投資

住宅投資は減少しています。  
公共投資は増加しています。

○新設住宅着工戸数は、主に貸家が減少したことにより、前年同期比 4.0%の減少となりました。

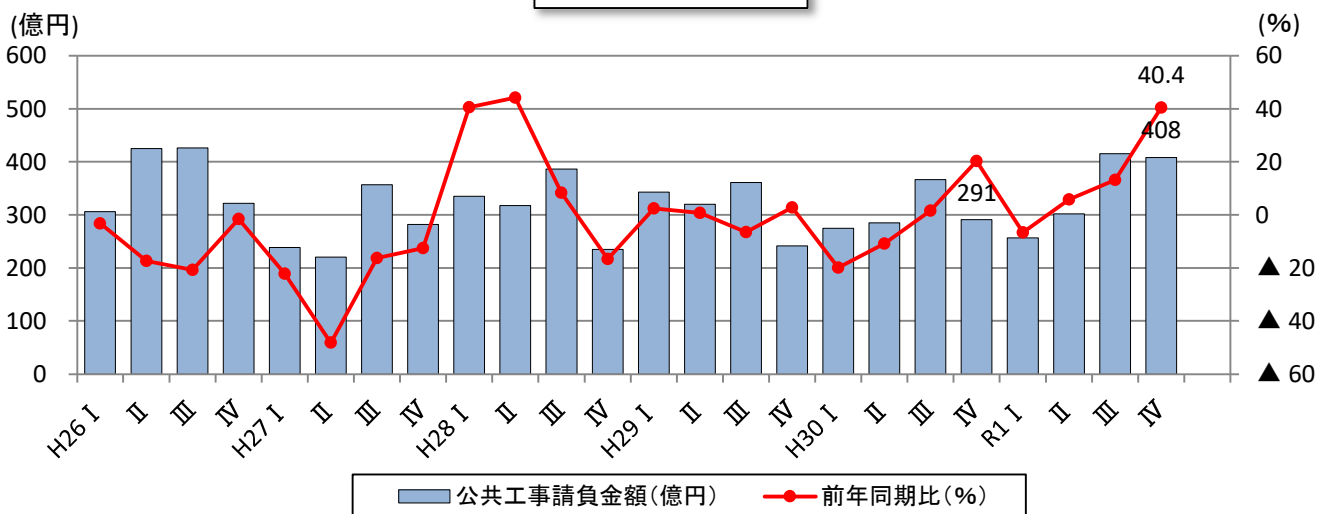
新設住宅着工戸数



(資料：国土交通省)

○公共工事請負金額は前年同期比40.4%増加し、約 408億円となりました。

公共工事請負金額



(資料：西日本建設業保証(株)宮崎支店)

## 企業景況

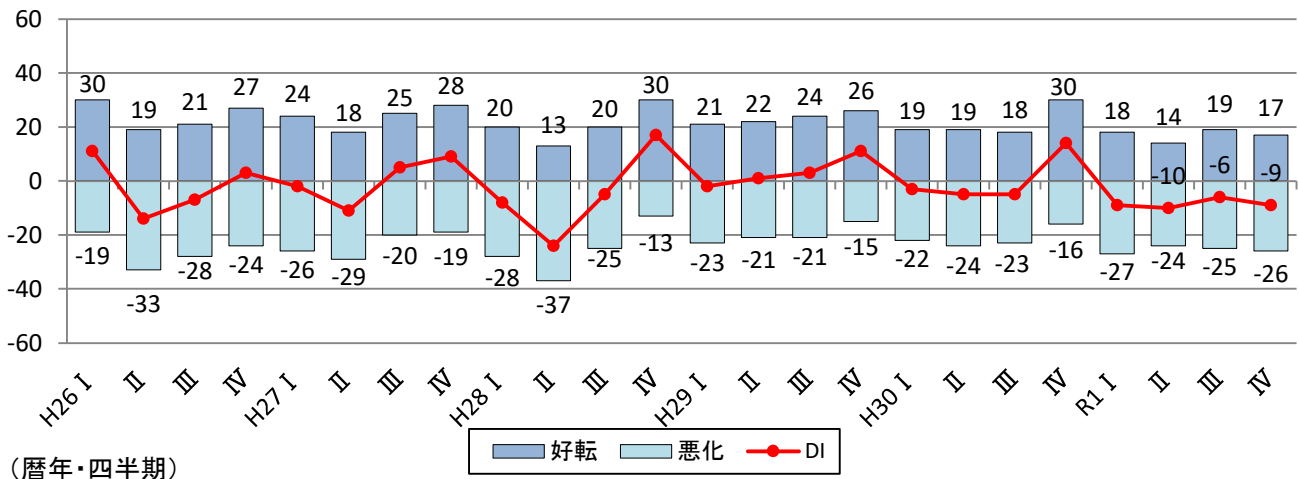
自社の業況について「悪化している」と回答した企業の割合が、「改善している」と回答した企業の割合を9ポイント上回りました。

○県内企業の業況感を企業動向アンケート調査（令和元年12月期調査）の自社業況判断DIで見ると、全体では前期比3ポイント悪化し、-9となりました。

### ・業況判断DI

業種	令和元年 10~12月期			DI (A)-(C)	前期比
	好転 (A)	不変 (B)	悪化 (C)		
製造業	16	60	24	▲ 8	1
建設業	22	70	8	14	5
卸小売業	18	37	45	▲ 27	▲ 1
サービス業	12	64	24	▲ 12	▲ 20
総合	17	57	26	▲ 9	▲ 3

### 業況判断DI

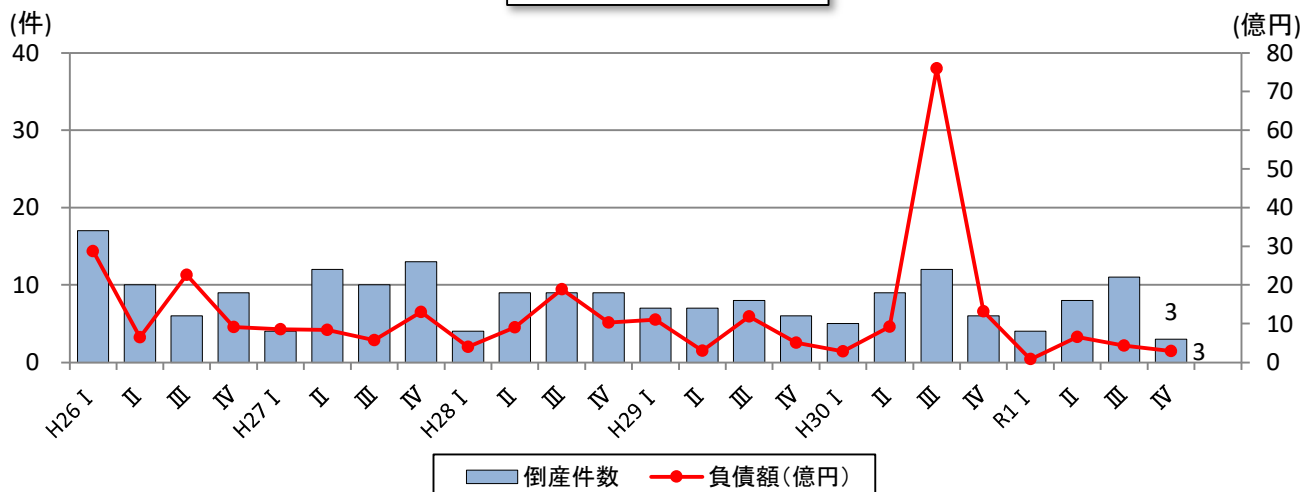


(暦年・四半期)

(資料：(一財)みやぎん経済研究所・県統計調査課)

○企業倒産件数とその負債額は低い水準で推移しています。

### 企業倒産件数・負債額



(資料：(株)東京商工リサーチ宮崎支店)



○参考指標一覧

年次 四半期	景気動向指数		生産		消費							
	一致指数		鉱工業生産指数		百貨店・ｽｰﾊﾟｰ販売額		乗用車新車登録・届出台数		宮崎空港乗降客数		主要ホテル・旅館宿泊客数	
	(DI)		(季調済、H27=100)		(億円)		(台) ※軽自動車を含む		(千人)		(千人)	
月次	宮崎県	全国	宮崎県	全国	百貨店ｽｰﾊﾟｰ販売額	前年比	新車登録台数	前年比	乗降客数	前年比	宿泊者数	前年比
H27			100.0	100.0	801	0.7	390	▲ 14.5	2,944	3.3	1,130	6.4
H28			98.6	100.0	774	▲ 3.3	363	▲ 6.9	3,045	3.4	1,151	1.9
H29			96.2	103.1	768	▲ 0.8	395	9.0	3,141	3.1	1,188	3.2
H30			96.7	104.2	736	▲ 4.2	407	3.0	3,307	5.3	1,251	5.3
R1			96.6	101.1	736	0.1	407	▲ 0.1	3,364	1.7	1,284	2.6
10-12月			98.1	105.0	207	▲ 4.6	9,544	12.7	872	6.5	316	4.2
R1/1-3月			97.2	102.8	173	▲ 2.5	11,930	▲ 1.8	852	3.2	332	3.3
4-6月			96.8	102.8	173	1.1	9,729	6.3	775	3.0	283	7.0
7-9月			98.7	101.7	190	5.4	11,061	12.1	875	2.2	354	1.4
10-12月			94.4	98.0	200	▲ 3.2	7,968	▲ 16.5	862	▲ 1.1	315	▲ 0.3
H30.10月	42.9	75.0	97.6	105.6	60	▲ 2.1	3,140	12.9	289	11.3	105	4.0
H30.11月	85.7	50.0	99.3	104.6	63	▲ 4.0	3,490	20.8	297	5.2	107	5.0
H30.12月	71.4	60.0	97.4	104.7	84	▲ 6.8	2,914	4.1	286	3.4	103	3.6
H31.1月	14.3	20.0	97.1	102.3	60	▲ 4.8	3,330	1.0	270	1.7	92	▲ 0.0
H31.2月	0.0	25.0	97.7	103.3	52	▲ 3.1	3,722	▲ 3.0	274	3.4	117	5.4
H31.3月	42.9	30.0	96.7	102.8	60	0.5	4,878	▲ 2.8	308	4.4	123	3.9
H31.4月	57.1	60.0	96.6	102.7	56	▲ 0.1	3,156	1.8	257	1.4	96	11.0
R1.5月	71.4	50.0	97.3	104.2	59	0.2	3,203	12.8	273	3.2	103	4.9
R1.6月	42.9	20.0	96.5	101.5	58	3.2	3,370	5.0	246	4.4	84	5.5
R1.7月	57.1	30.0	99.1	102.2	64	▲ 2.4	3,547	6.0	291	10.1	118	12.5
R1.8月	42.9	30.0	97.6	100.5	63	2.9	3,158	8.7	322	▲ 2.3	144	▲ 0.2
R1.9月	42.9	40.0	99.3	102.4	62	18.1	4,356	20.4	262	▲ 0.2	91	▲ 8.0
R1.10月	0.0	0.0	96.9	98.3	55	▲ 8.9	2,488	▲ 20.8	280	▲ 3.3	103	▲ 2.3
R1.11月	0.0	0.0	95.1	97.7	63	▲ 0.3	2,976	▲ 14.7	295	▲ 0.5	110	2.7
R1.12月	0.0	20.0	91.3	97.9	83	▲ 1.4	2,504	▲ 14.1	287	0.4	102	▲ 1.4

(※1) (一社)日本自動車販売協会連合会 宮崎支部

年次 四半期	雇用・労働					投資				企業景況		
	有効求人倍率		完全失業率	名目・実質賃金指数		新設住宅着工戸数		公共工事請負金額		企業動向アンケート調査	企業倒産	
	(倍)		(%)	(事業所規模5人以上、きまって支給する給与、H27=100)		(戸)		(億円)		(総合、DI)	(件)	(億円)
月次	宮崎県	全国	宮崎県	名目賃金指数	実質賃金指数	戸数	前年比	金額	前年比	DI	倒産件数	負債額
H27	1.03	1.20		100.0	100.0	6,443	0.0	1,097	▲ 25.8		39	36
H28	1.22	1.36		99.6	99.3	7,337	13.9	1,274	16.1		31	42
H29	1.40	1.50		101.1	99.9	6,985	▲ 4.8	1,265	▲ 0.7		28	31
H30	1.50	1.61		101.1	99.2	6,708	▲ 4.0	1,217	▲ 3.8		32	101
R1	1.45	1.60		100.6	98.3	6,463	▲ 3.7	1,381	13.5		26	15
10-12月	1.47	1.62	0.9	100.6	98.4	1,694	▲ 5.9	291	20.3		6	13
R1/1-3月	1.46	1.63	1.4	99.6	97.6	1,359	▲ 7.9	256	▲ 6.6		4	1
4-6月	1.51	1.62	1.4	101.1	99.2	1,590	▲ 6.5	302	5.8		8	7
7-9月	1.46	1.60	2.0	99.8	97.3	1,887	2.7	415	13.2		11	4
10-12月	1.38	1.57	1.4	101.8	99.0	1,627	▲ 4.0	408	40.4		3	3
H30.10月	1.48	1.63		99.3	96.5	560	▲ 0.9	124	3.1		1	3
H30.11月	1.47	1.63		100.7	98.5	500	▲ 0.8	87	33.1		3	8
H30.12月	1.47	1.62		101.7	100.1	634	▲ 13.3	80	42.3	14	2	2
H31.1月	1.45	1.64		97.5	95.5	398	▲ 15.3	62	30.4		1	0
H31.2月	1.46	1.62		100.0	98.1	411	▲ 11.0	77	32.7		1	0
H31.3月	1.46	1.63		101.2	99.3	550	1.1	117	▲ 30.6	▲ 9	2	1
H31.4月	1.50	1.62		102.1	100.3	356	▲ 39.9	88	42.1		2	2
R1.5月	1.52	1.61		100.3	98.1	660	45.1	93	▲ 14.5		1	0
R1.6月	1.51	1.61		101.0	99.2	574	▲ 12.1	120	5.4	▲ 10	5	4
R1.7月	1.48	1.60		100.5	98.4	658	▲ 0.9	148	43.7		4	1
R1.8月	1.45	1.60		97.7	95.2	666	31.1	130	33.9		4	2
R1.9月	1.45	1.59		101.1	98.4	563	▲ 15.5	137	▲ 17.6	▲ 6	3	2
R1.10月	1.42	1.58		102.2	99.3	513	▲ 8.4	189	52.3		2	1
R1.11月	1.40	1.57		102.0	99.1	524	4.8	105	21.0		1	2
R1.12月	1.34	1.55		101.3	98.7	590	▲ 6.9	115	43.0	▲ 9	-	0

(※2) (一財)みやぎん経済研究所、宮崎統計調査課