



# 宮崎県経済の動き

〔 令和2年第2四半期(4～6月期) 〕

## 目次

- |          |     |
|----------|-----|
| 1 概況     | … 1 |
| 2 各分野の動き | … 2 |
| 3 参考指標一覧 | … 8 |

令和2年9月

宮崎県 総合政策部 統計調査課



## 概況

令和2年4月～6月の県内経済は、新型コロナウイルス感染症の影響により悪化が続いています。

### ○生産

生産は、一部で持ち直しの動きもみられるものの、悪化が続いています。

### ○消費

消費は、一部で持ち直しの動きもみられるものの、新型コロナウイルス感染症の影響により、悪化が続いています。

### ○雇用・労働

有効求人倍率は低下しています。  
賃金は一進一退の状況です。

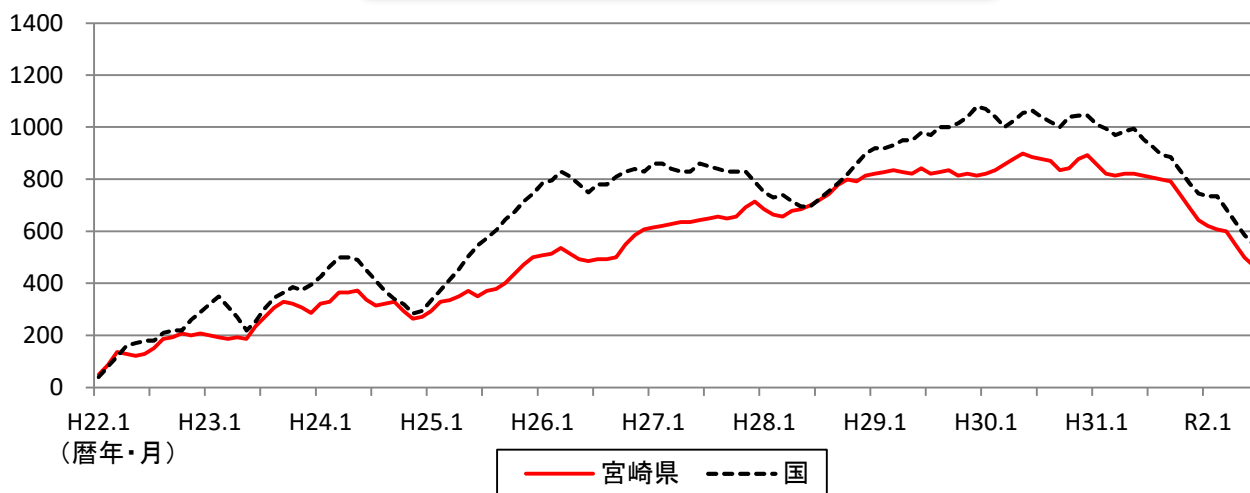
### ○投資

住宅投資は減少しています。  
公共投資は増加しています。

### ○企業景況

自社の業況について「悪化している」と回答した企業の割合が、「改善している」と回答した企業の割合を52ポイント上回りました。

### 景気動向指数（一致指数、累積DI）



（資料：県統計調査課、内閣府）

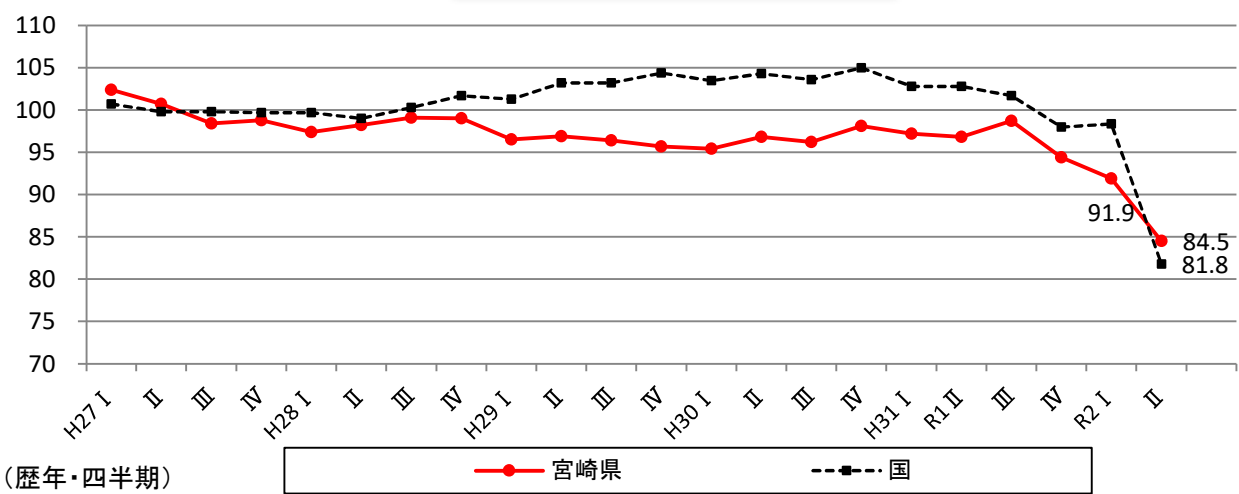
景気動向指数：景気に敏感な経済指標を用いて、景気が上向きか下向きかを総合的に示す指数

# 生産

生産は、一部で持ち直しの動きもみられるものの、悪化が続いています。

○鉱工業生産指数（季節調整済）は、化学工業、汎用・生産用・業務用機械工業が伸びた一方、その他工業、食料品工業などが落ち込み、全体では前期比 7.4ポイントのマイナスとなりました。

**鉱工業生産指数（季節調整済）**



(歴年・四半期)

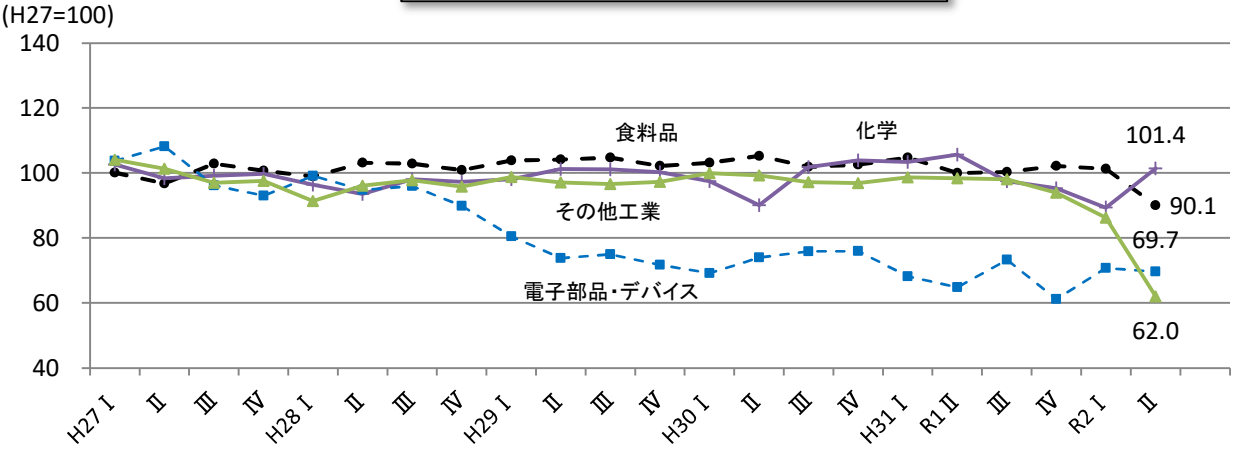
●— 宮崎県      - - - 国

( I : 1~3月   II : 4~6月   III : 7~9月   IV : 10~12月   以下同様)

(資料：県統計調査課、経済産業省)

○鉱工業生産指数の主な業種の推移をみると、前期比では、化学工業が伸びた一方、食料品工業、電子部品・デバイス工業、その他工業は低下しました。

**鉱工業生産指数(季節調整済・業種別)**



(歴年・四半期)

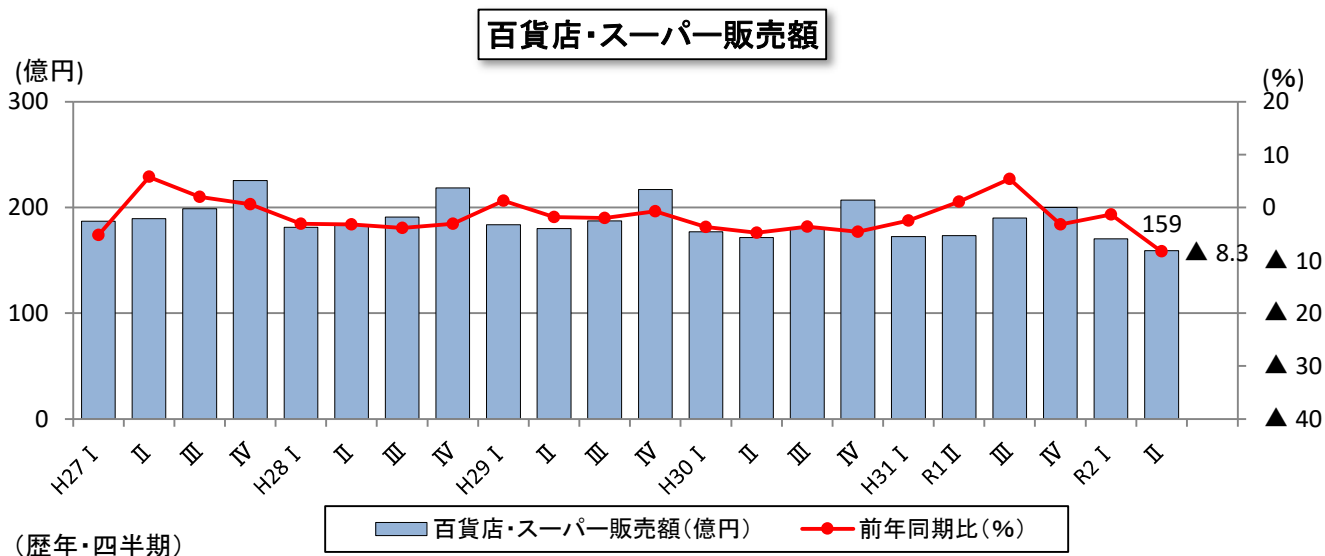
- ● - 食料品    - - - 化学    - - - 電子部品・デバイス    - - - その他工業(印刷・プラスチック・ゴム・その他)

(資料：県統計調査課)

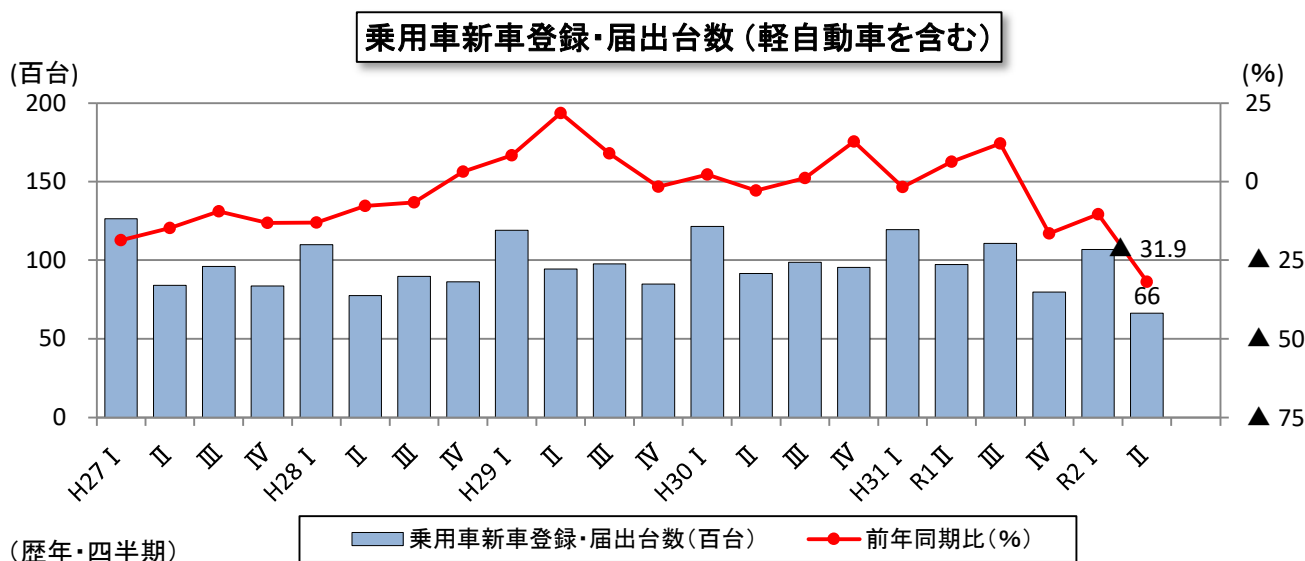
# 消費

消費は、一部で持ち直しの動きもみられるものの、新型コロナウイルス感染症の影響により、悪化が続いています。

○百貨店・スーパー販売額は前年同期比 8.3%減の約 159億円となり、3期連続で前年同期を下回りました。

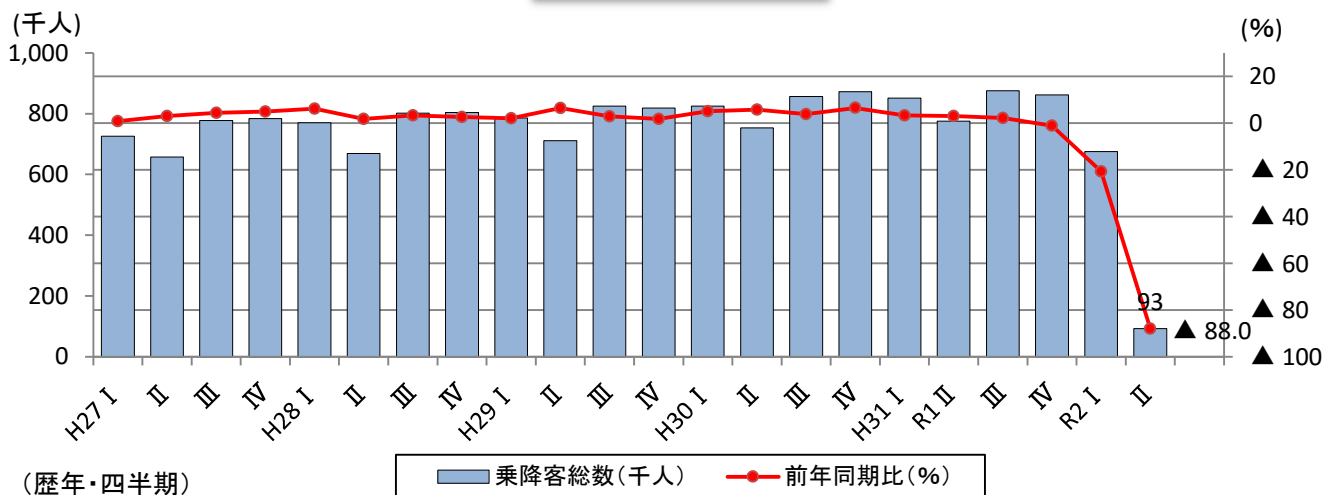


○乗用車新車登録・届出台数は、登録車（普通・小型乗用車）、届出車（軽乗用車）ともに前年を下回ったことから、前年同期比31.9%減少し約 6,600台となりました。



○宮崎空港の航空便の乗降客数は、新型コロナウイルス感染症の影響により、運休が大幅に増加したことから、前年同期比88.0%減の約9万人となり、3期連続で前年同期を下回りました。

### 宮崎空港 乗降客数

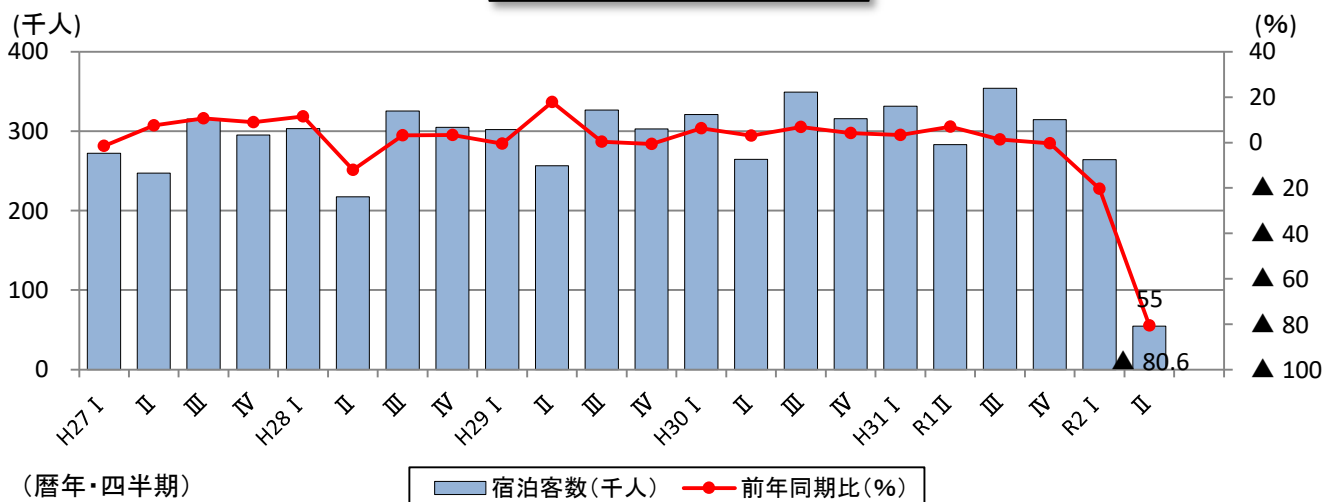


(暦年・四半期)

(資料：宮崎交通(株)、県総合交通課)

○主要ホテル・旅館宿泊客数は、新型コロナウイルス感染症の影響により、前年同期比80.6%減少し約5万5千人となり、3期連続で前年同期を下回りました。

### 主要ホテル・旅館宿泊客数



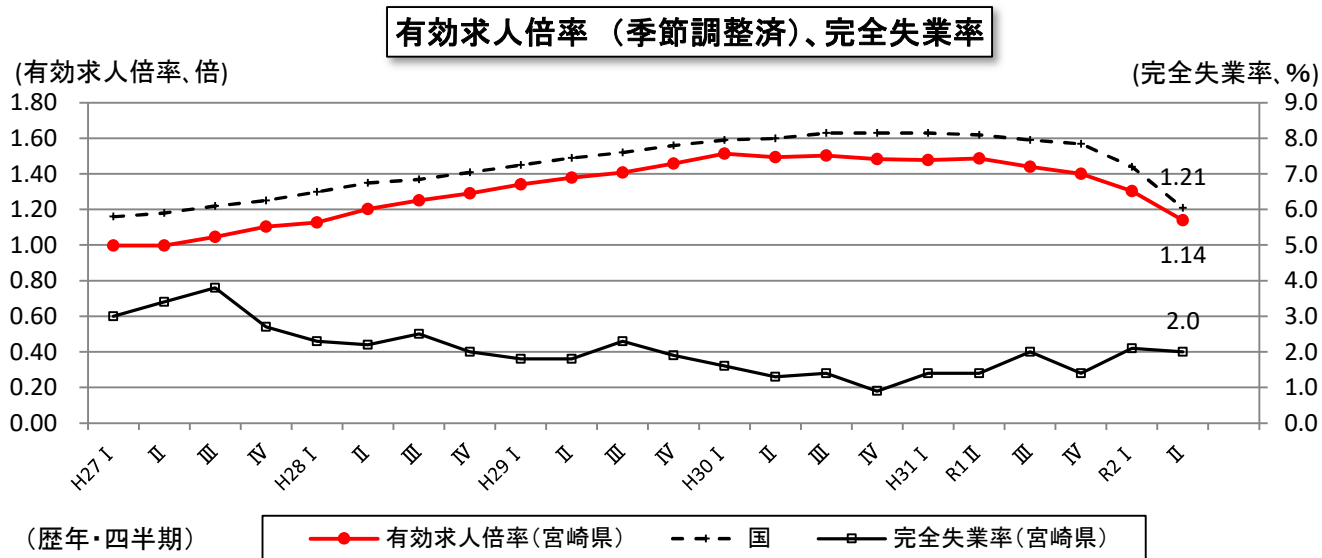
(暦年・四半期)

(資料：県観光推進課)

## 雇用・労働

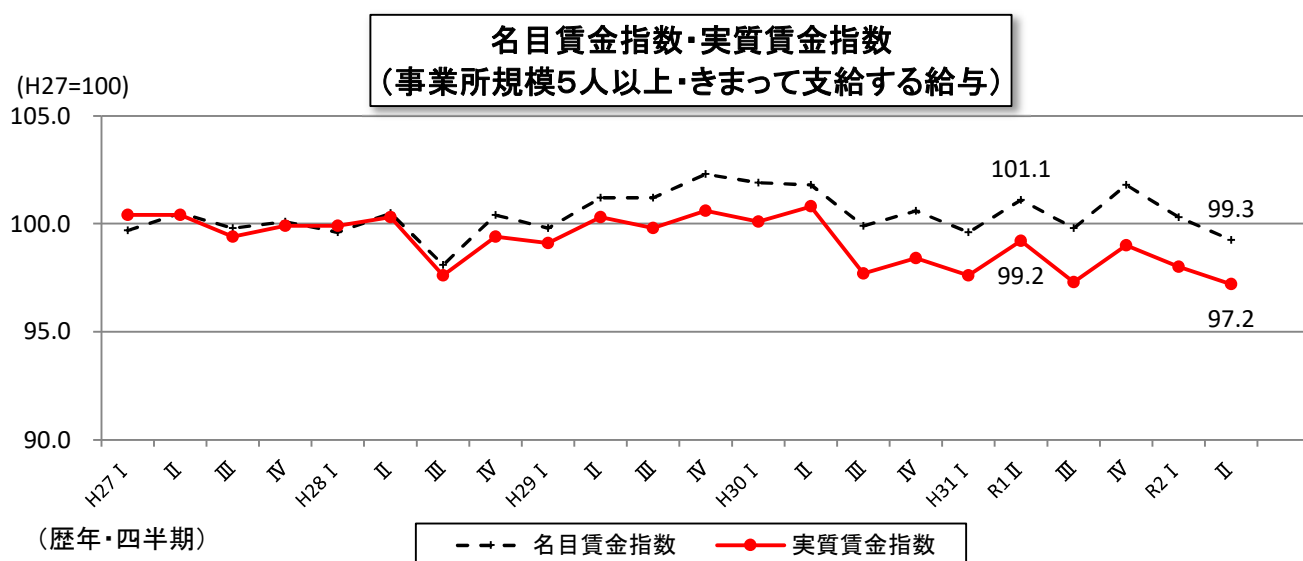
有効求人倍率は低下しています。  
賃金は一進一退の状況です。

○有効求人倍率（季節調整済）は、1.14と4期連続で前期を下回りました。



(資料：厚生労働省（有効求人倍率）、総務省（完全失業率）)

○名目賃金指数及び実質賃金指数は、いずれも前年同期比で低下しました。

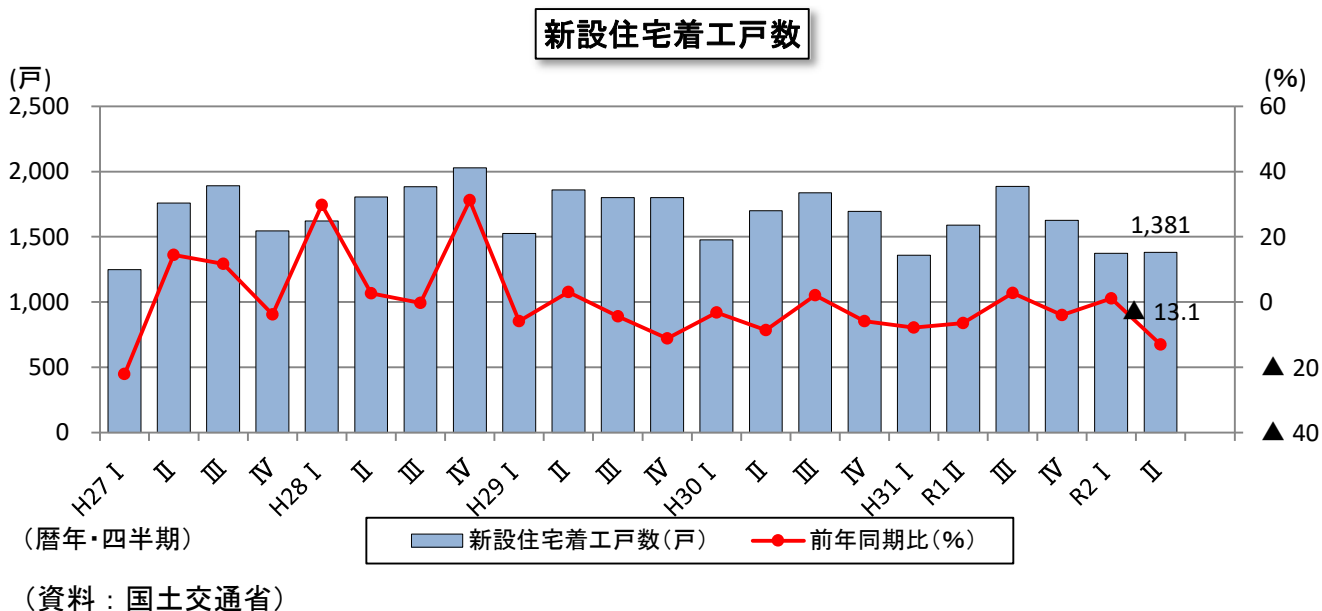


(資料：県統計調査課)

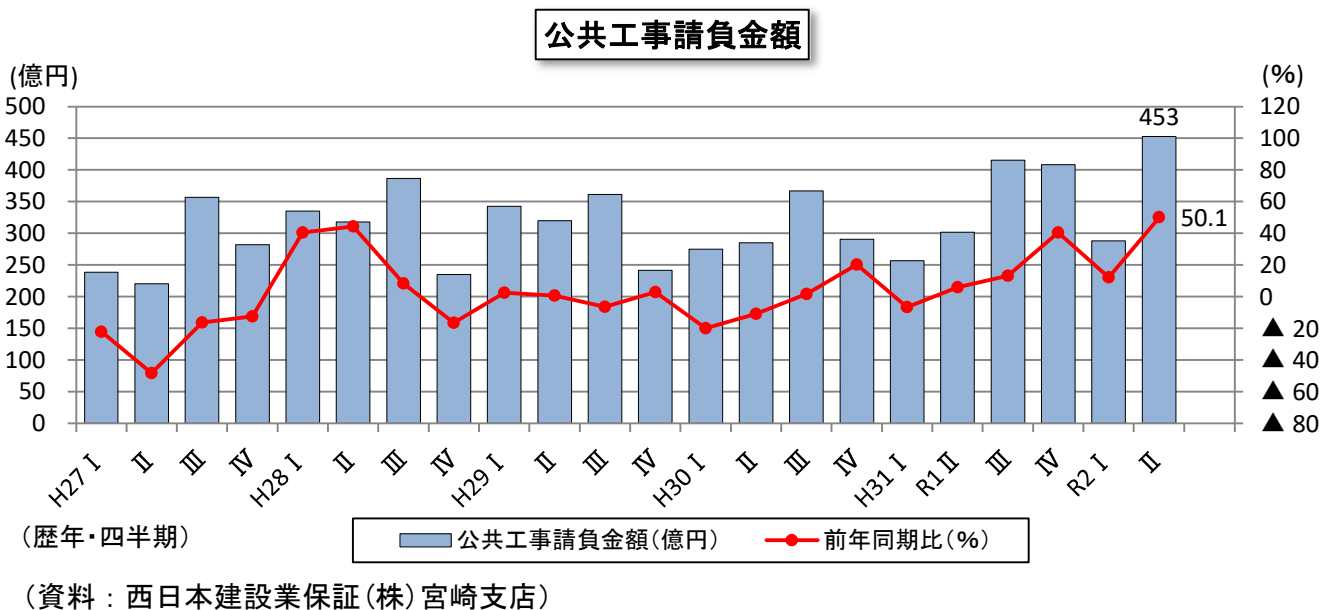
## 投資

住宅投資は減少しています。  
公共投資は増加しています。

○新設住宅着工戸数は、主に持家が減少したことにより、前年同期比13.1%の減少となりました。



○公共工事請負金額は前年同期比50.1%増加し、約 453億円となりました。



## 企業景況

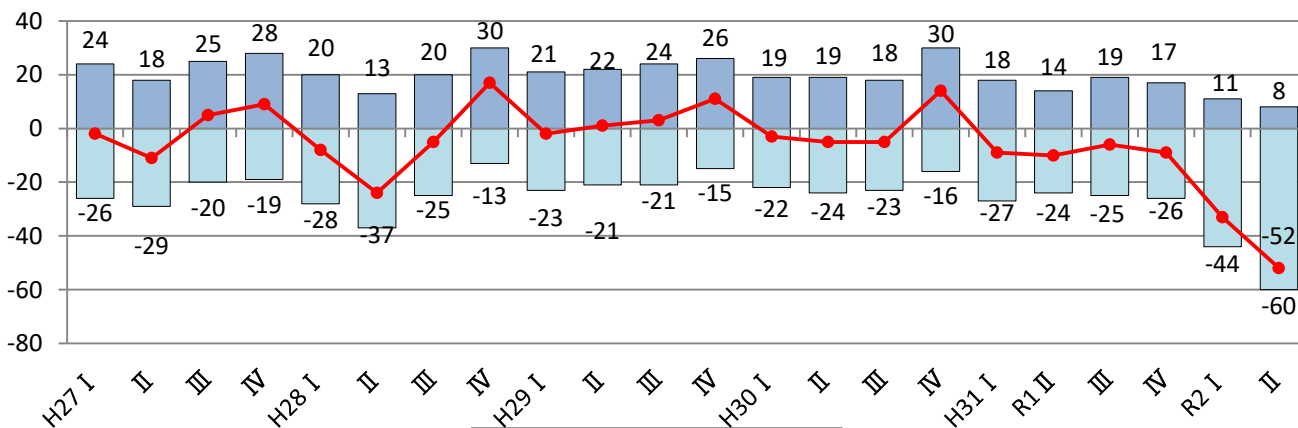
自社の業況について「悪化している」と回答した企業の割合が、「改善している」と回答した企業の割合を52ポイント上回りました。

〇県内企業の業況感を企業動向アンケート調査（令和2年6月期調査）の自社業況判断DIで見ると、全体では前期比19ポイント悪化し、-52となりました。

### ・業況判断DI

業種	令和2年			4~6月期	
	好転 (A)	不変 (B)	悪化 (C)	DI (A)-(C)	前期比
製造業	7	34	59	▲ 52	▲ 14
建設業	8	59	33	▲ 25	▲ 16
卸小売業	14	13	73	▲ 59	▲ 13
サービス業	2	24	74	▲ 72	▲ 33
総合	8	32	60	▲ 52	▲ 19

業況判断DI

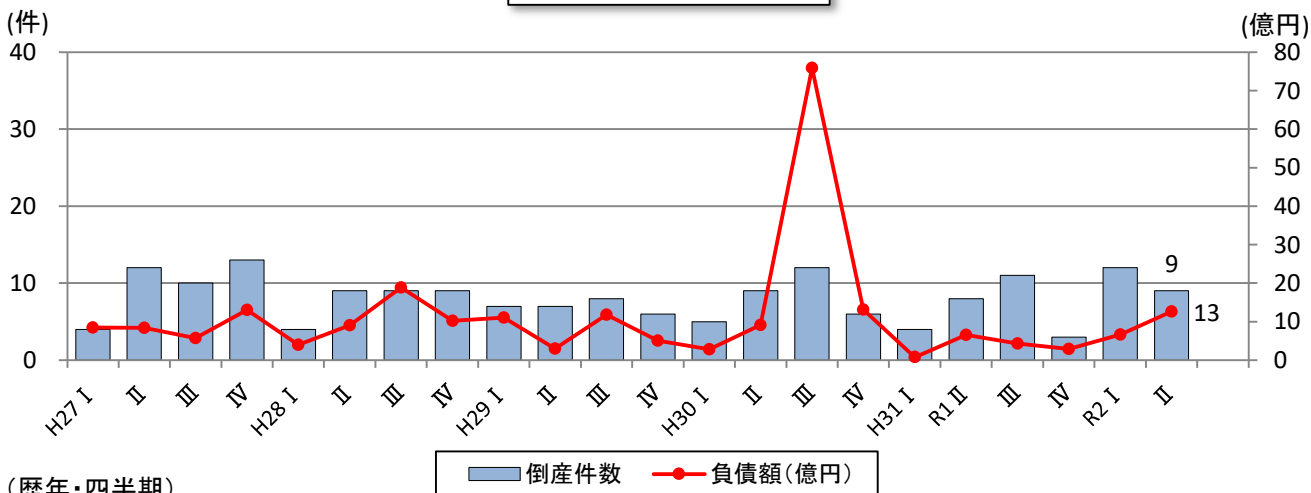


（暦年・四半期）

（資料：（一財）みやぎん経済研究所・県統計調査課）

〇企業倒産件数とその負債額は低い水準で推移しています。

企業倒産件数・負債額



（暦年・四半期）

（資料：（株）東京商工リサーチ宮崎支店）



○参考指標一覧

年次 四半期 月次	景気動向指数		生産				消費				主要ホテル・旅館宿泊客数	
	一致指数 (DI)		鉱工業生産指数 (季調済、H27=100)		百貨店・ｽｰﾊﾟｰ販売額 (億円)		乗用車新車登録・届出台数 (台) ※軽自動車を含む		宮崎空港乗降客数 (千人)		主要ホテル・旅館宿泊客数 (千人)	
	宮崎県	全国	宮崎県	全国	百貨店ｽｰﾊﾟｰ販売額 前年比	前年比	新車登録台数 前年比	前年比	乗降客数 前年比	前年比	宿泊者数 前年比	前年比
H27			100.0	100.0	801	0.7	38,977	▲ 14.5	2,944	3.3	1,130	6.4
H28			98.6	100.0	774	▲ 3.3	36,298	▲ 6.9	3,045	3.4	1,151	1.9
H29			96.2	103.1	768	▲ 0.8	39,548	9.0	3,141	3.1	1,188	3.2
H30			96.7	104.2	736	▲ 4.2	40,715	3.0	3,307	5.3	1,251	5.3
R1			96.6	101.1	736	0.1	40,688	▲ 0.1	3,364	1.8	1,284	2.6
R1/4~6月			96.8	102.8	173	1.1	9,729	6.3	775	3.0	283	7.0
/7~9月			98.7	101.7	190	5.4	11,061	12.1	875	2.2	354	1.4
/10~12月			94.4	98.0	200	▲ 3.2	7,968	▲ 16.5	862	▲ 1.1	315	▲ 0.3
R2/1~3月			91.9	98.4	170	▲ 1.3	10,684	▲ 10.4	675	▲ 20.7	264	▲ 20.3
/4~6月			84.5	81.8	159	▲ 8.3	6,625	▲ 31.9	93	▲ 88.0	55	▲ 80.6
H31.4月	57.1	65.0	96.6	102.7	56	▲ 0.1	3,156	1.8	257	1.4	96	11.0
R1.5月	50.0	60.0	97.3	104.2	59	0.2	3,203	12.8	273	3.3	103	4.9
R1.6月	42.9	10.0	96.5	101.5	58	3.2	3,370	5.0	246	4.4	84	5.5
R1.7月	42.9	20.0	99.1	102.2	64	▲ 2.4	3,547	6.0	291	10.1	118	12.5
R1.8月	42.9	20.0	97.6	100.5	63	2.9	3,158	8.7	322	▲ 2.3	144	▲ 0.2
R1.9月	42.9	40.0	99.3	102.4	62	18.1	4,356	20.4	262	▲ 0.2	91	▲ 8.0
R1.10月	0.0	0.0	96.9	98.3	55	▲ 8.9	2,488	▲ 20.8	280	▲ 3.3	103	▲ 2.3
R1.11月	0.0	0.0	95.1	97.7	63	▲ 0.3	2,976	▲ 14.7	295	▲ 0.5	110	2.7
R1.12月	0.0	10.0	91.3	97.9	83	▲ 1.4	2,504	▲ 14.1	287	0.4	102	▲ 1.4
R2.1月	28.6	40.0	92.6	99.8	62	2.2	2,897	▲ 13.0	276	2.0	96	4.7
R2.2月	35.7	50.0	92.6	99.5	55	5.3	3,433	▲ 7.8	263	▲ 4.0	110	▲ 5.7
R2.3月	42.9	0.0	90.4	95.8	54	▲ 10.6	4,354	▲ 10.7	137	▲ 55.4	58	▲ 52.9
R2.4月	0.0	0.0	88.0	86.4	47	▲ 16.8	2,284	▲ 27.6	28	▲ 89.2	19	▲ 80.4
R2.5月	0.0	0.0	81.8	78.7	54	▲ 7.6	1,662	▲ 48.1	16	▲ 94.1	11	▲ 89.1
R2.6月	16.7	12.5	83.7	80.2	58	▲ 0.7	2,679	▲ 20.5	49	▲ 80.1	25	▲ 70.6

(※1) (一社)日本自動車販売協会連合会 宮崎支部

年次 四半期 月次	雇用・労働				投資				企業景況			
	有効求人倍率 (倍)		完全失業率 (%)	名目・実質賃金指数 (事業所規模5人以上、きまって支給する給与、H27=100)	新設住宅着工戸数 (戸)		公共工事請負金額 (億円)		企業動向アンケート調査 (総合、DI)	企業倒産 (件) (億円)		
	宮崎県	全国	宮崎県	名目賃金指数	実質賃金指数	戸数	前年比	金額	前年比	DI	倒産件数	負債額
H27	1.03	1.20		100.0	100.0	6,443	0.0	1,097	▲ 25.8		39	36
H28	1.22	1.36		99.6	99.3	7,337	13.9	1,274	16.1		31	42
H29	1.40	1.50		101.1	99.9	6,985	▲ 4.8	1,265	▲ 0.7	DI:(自社の景況が「良い」と判断した割合) - 「悪い」と判断した割合)	28	31
H30	1.50	1.61		101.1	99.2	6,708	▲ 4.0	1,217	▲ 3.8		32	101
R1	1.45	1.60		100.6	98.3	6,463	▲ 3.7	1,381	13.5		26	15
R1/4~6月	1.49	1.62	1.4	101.1	99.2	1,590	▲ 6.5	302	5.8		8	7
/7~9月	1.44	1.59	2.0	99.8	97.3	1,887	2.7	415	13.2		11	4
/10~12月	1.40	1.57	1.4	101.8	99.0	1,627	▲ 4.0	408	40.4	3	3	
R2/1~3月	1.30	1.44	2.1	100.3	98.0	1,374	1.1	288	12.2	12	7	
/4~6月	1.14	1.21	2.0	99.3	97.2	1,381	▲ 13.1	453	50.1	9	13	
H31.4月	1.50	1.63		102.1	100.3	356	▲ 39.9	88	42.1		2	2
R1.5月	1.49	1.62		100.3	98.1	660	45.1	93	▲ 14.5		1	0
R1.6月	1.48	1.61		101.0	99.2	574	▲ 12.1	120	5.4	▲ 10	5	4
R1.7月	1.46	1.59		100.5	98.4	658	▲ 0.9	148	43.7		4	1
R1.8月	1.43	1.59		97.7	95.2	666	31.1	130	33.9		4	2
R1.9月	1.43	1.58		101.1	98.4	563	▲ 15.5	137	▲ 17.6	▲ 6	3	2
R1.10月	1.42	1.58		102.2	99.3	513	▲ 8.4	189	52.3		2	1
R1.11月	1.40	1.57		102.0	99.1	524	4.8	105	21.0		1	2
R1.12月	1.38	1.57		101.3	98.7	590	▲ 6.9	115	43.0	▲ 9	-	0
R2.1月	1.34	1.49		100.1	97.8	492	23.6	72	16.5		4	1
R2.2月	1.30	1.45		99.2	96.8	430	4.6	68	▲ 12.5		6	3
R2.3月	1.28	1.39		101.6	99.4	452	▲ 17.8	148	26.1	▲ 33	2	3
R2.4月	1.20	1.32		100.1	97.9	520	46.1	163	84.3		4	4
R2.5月	1.12	1.20		98.4	96.5	474	▲ 28.2	114	23.2		2	1
R2.6月	1.10	1.11		99.0	96.8	387	▲ 32.6	175	45.7	▲ 52	3	8

(※2) (一財)みやぎん経済研究所、宮崎県統計調査課