

# 平成 23 年社会生活基本調査 結果の概要について

## 社会生活基本調査とは

国民の生活の時間の配分及び自由時間等における主な活動についての調査であり、昭和 51 年より 5 年ごとに実施されている。

## 調査日及び調査対象

調査日は、平成 23 年 10 月 20 日である。全国から無作為に選定した 74,394 世帯の 10 歳以上の世帯員 178,444 人が対象となり、本県では 1,386 世帯の 3,040 人が調査対象となった。

## 調査結果

調査結果については、「生活行動関係」と「生活時間関係」に分けられ、本県の結果は、以下のとおりとなった。なお、人数は、男女、年齢別人口を基準人口とする比推定による推定値である。

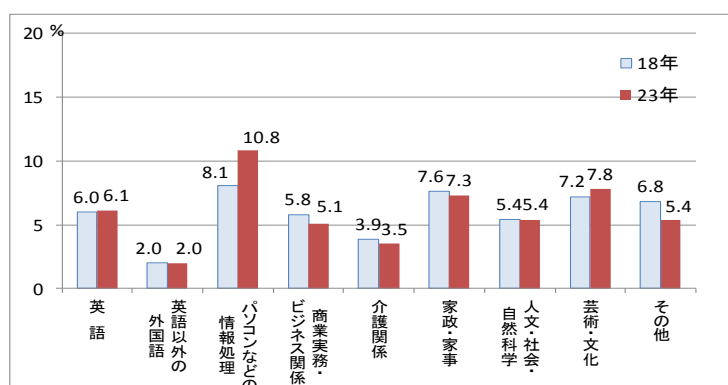
※統計表等は総務省統計局のホームページをご覧ください。

(<http://www.stat.go.jp/data/shakai/2011/index.htm>)

## 1 生活行動

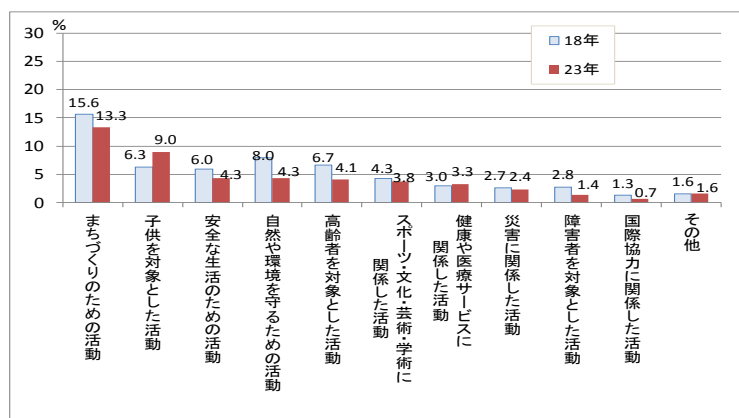
### (1) 学習・自己啓発・訓練

- 1年間に「学習・自己啓発・訓練」（仕事や学業は除く）を行った人は 29 万 4 千人
- 行動者率は 29.6%（全国 37 位）で 5 年前より 0.3 ポイント上昇
- パソコンなどの情報処理が 5 年前と比べ、2.7 ポイント上昇



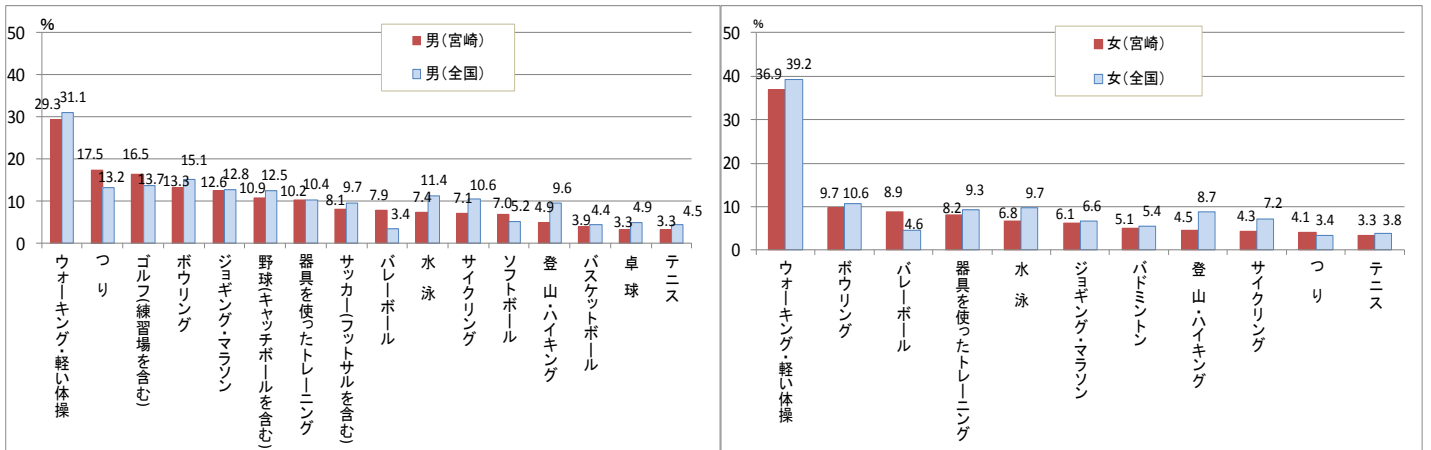
### (2) ボランティア活動

- 1年間に「ボランティア活動」を行った人は 27 万 6 千人
- 行動者率は 27.8%（全国 23 位）で 5 年前より 3.2 ポイント低下
- 子供を対象とした活動、健康や医療サービスに関係した活動以外は 5 年前より減少



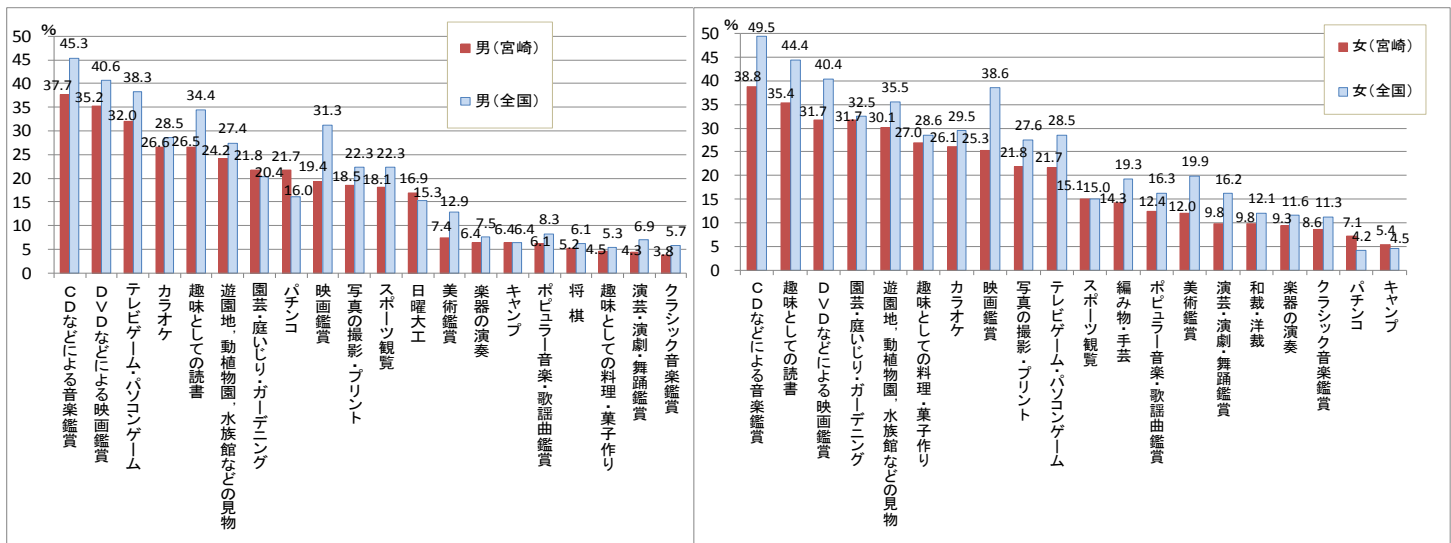
### (3) スポーツ

- 1年間に「スポーツ」を行った人は61万4千人
- 行動者率は61.9%（全国23位）で5年前より4.6ポイント低下
- バレーボールは行動者率は8.4%で、総数、男女ともに全国1位



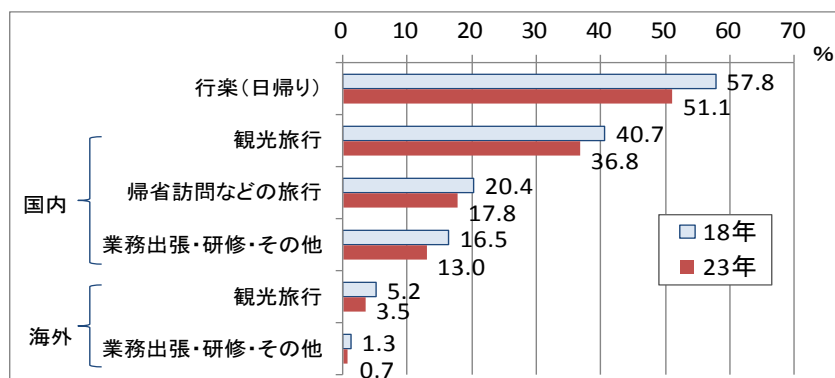
### (4) 趣味・娯楽

- 1年間に「趣味・娯楽」を行った人は78万人
- 行動者率は78.7%（全国45位）で5年前より3.2ポイント低下
- パチンコの行動者率は13.9%で、総数で全国1位（男性は21.7%で全国2位、女性も7.1%で全国2位）
- テレビゲーム・パソコンゲームが25年間で上昇(昭和61年12.9%、平成23年23.8%)



### (5) 旅行・行楽

- 1年間に「旅行・行楽」を行った人は64万3千人
- 行動者率は64.9%（全国44位）で5年前より6.4ポイント低下
- すべての種類で5年前より低下



## 2 生活時間

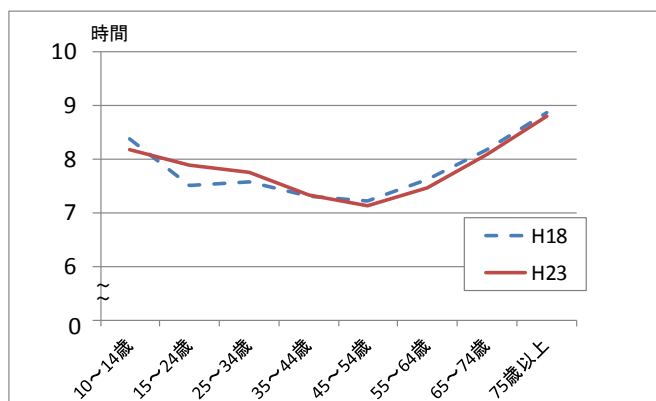
### (1) 1日の生活時間の配分

○睡眠や身の回りの用事などの1次活動時間及び自由時間などの3次活動時間は増加、仕事などの2次活動時間は減少

	総数			男			女		
	平成18年	平成23年	増減	平成18年	平成23年	増減	平成18年	平成23年	増減
1次活動	10.42	10.45	0.03	10.39	10.42	0.03	10.45	10.48	0.03
2次活動	7.00	6.56	-0.04	6.47	6.40	-0.07	7.11	7.11	0.00
3次活動	6.18	6.19	0.01	6.34	6.38	0.04	6.04	6.02	-0.02

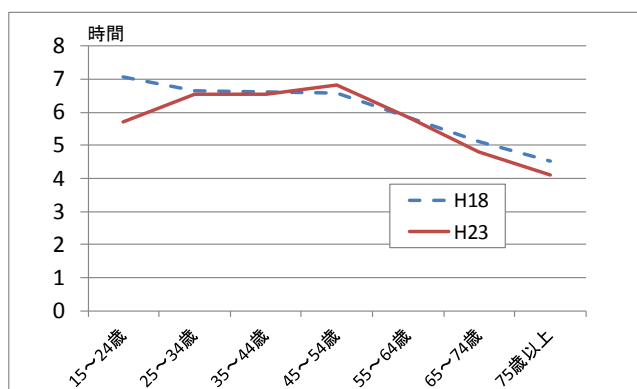
### (2) 睡眠

○睡眠時間は7時間47分（全国18位）で5年前と比較すると15～24歳が23分増加



### (3) 仕事

○有業者の仕事時間は6時間8分（全国19位）で45～54歳が6時間50分と最も長い  
○男女共に平成18年で増加したが、平成23年で再び減少

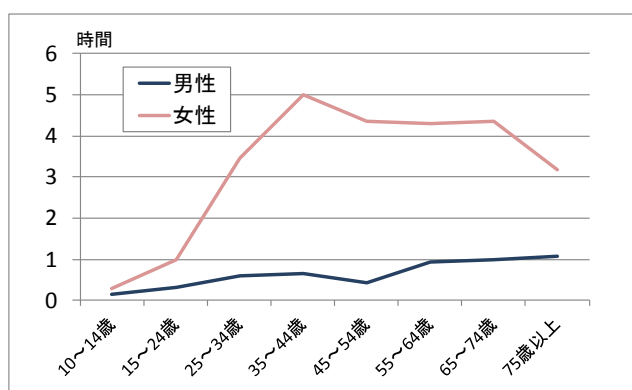


(時間、分)

	総数	男	女
昭和61年	6.49	7.24	6.07
平成3年	6.43	7.28	5.52
平成8年	6.18	7.02	5.25
平成13年	5.39	6.20	4.52
平成18年	6.17	7.06	5.24
平成23年	6.08	7.01	5.07

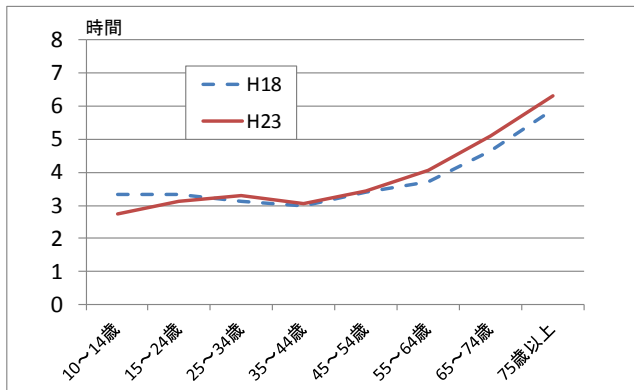
### (4) 家事関連

○家事関連時間は2時間14分（全国11位）で、男性は40分、女性は3時間37分  
○家事関連時間の中身をみると、育児時間（16分）は全国5位



### (5) 休養等自由時間活動

- 休養等自由時間活動の時間は4時間1分（全国21位）で5年前と比較すると10～24歳を除く全ての年齢階級で増加
- 男女共に過去25年間で最も長い

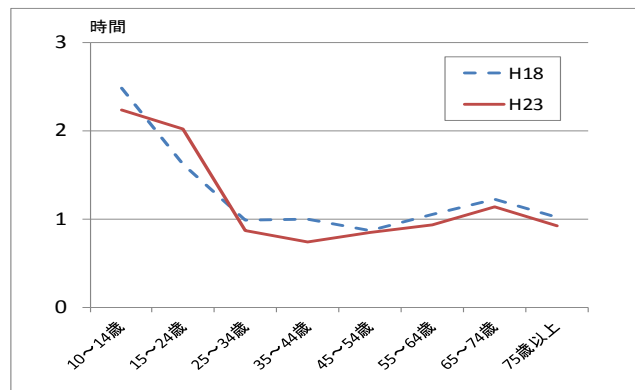


(時間、分)

	総数	男	女
昭和61年	3.39	3.48	3.32
平成3年	3.44	3.51	3.40
平成8年	3.53	4.03	3.45
平成13年	4.05	4.17	3.54
平成18年	3.50	3.55	3.47
平成23年	4.06	4.19	3.55

### (6) 積極的自由時間活動

- 積極的自由時間活動の時間は1時間5分（全国42位）で5年前と比較すると15～24歳を除く全ての年齢階級で減少
- スポーツの時間は17分で全国2位、趣味・娯楽は35分で47位



### (7) 平均時刻

- 起床時刻は全国17位、就寝時刻は全国15位
- 有業者の出勤時刻は全国44位、帰宅時刻は6位

平均起床時刻 平日		平均就寝時刻 平日		平均出勤時刻 平日		平均帰宅時刻 平日	
全国	6:37	全国	23:15	全国	8:26	全国	18:56
1 青森県	6:19	1 青森県	22:35	1 青森県	8:04	1 徳島県	18:02
2 岩手県	6:22	1 秋田県	22:35	2 静岡県	8:05	2 青森県	18:06
2 新潟県	6:22	3 山形県	22:43	3 佐賀県	8:12	3 愛媛県	18:13
2 島根県	6:22	⋮	⋮	⋮	⋮	⋮	⋮
⋮	⋮	⋮	⋮	⋮	⋮	⋮	⋮
⋮	⋮	⋮	⋮	⋮	⋮	⋮	⋮
17 宮崎県	6:29	15 宮崎県	22:58	⋮	⋮	6 宮崎県	18:19
⋮	⋮	⋮	⋮	⋮	⋮	⋮	⋮
⋮	⋮	⋮	⋮	⋮	⋮	⋮	⋮
⋮	⋮	⋮	⋮	44 高知県	8:41	⋮	⋮
45 大阪府	6:49	45 大阪府	23:32	44 福岡県	8:41	45 千葉県	19:27
46 京都府	6:51	46 神奈川県	23:36	44 宮崎県	8:41	46 神奈川県	19:29
47 東京都	6:52	47 東京都	23:41	47 京都府	8:43	47 東京都	19:45