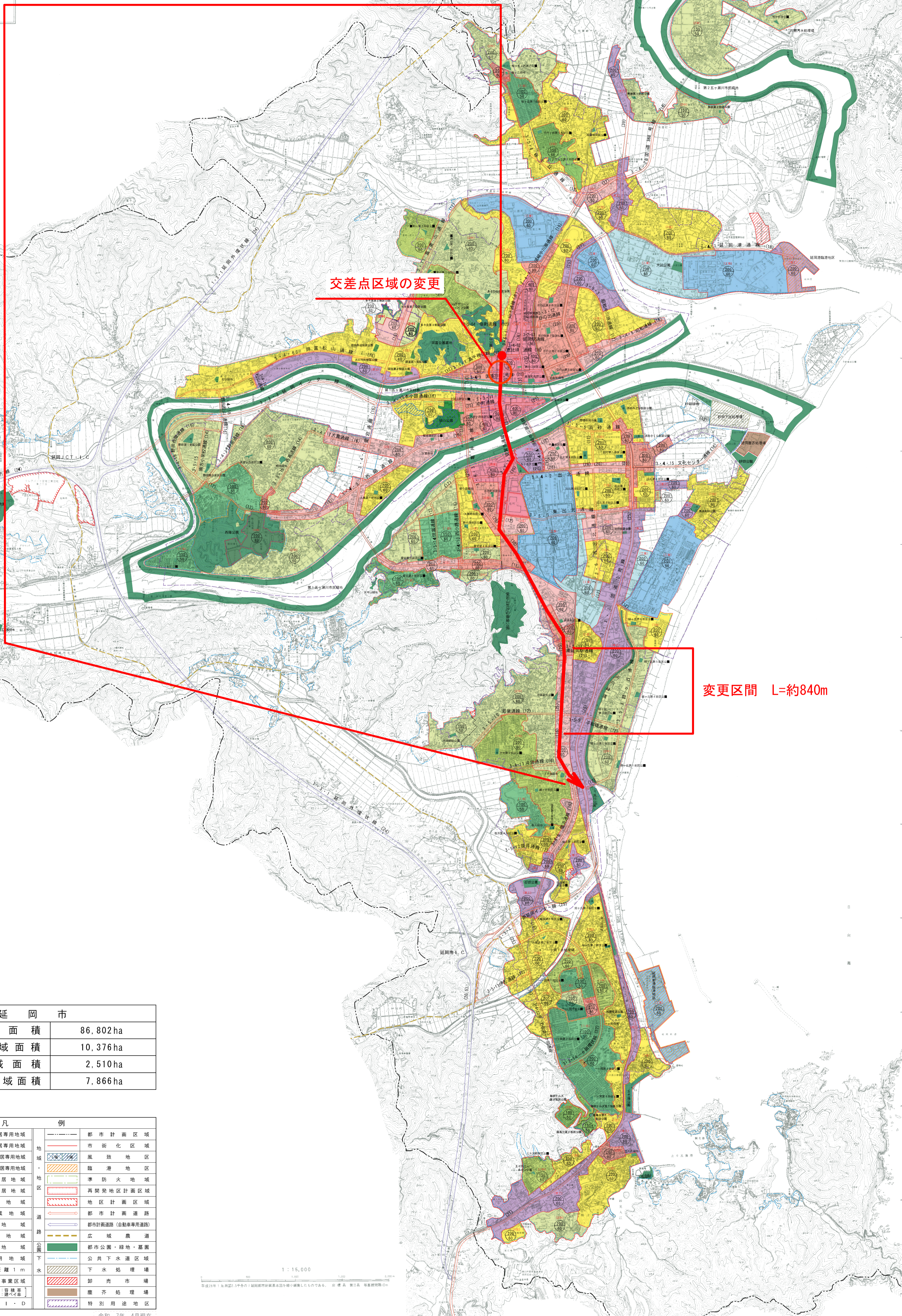
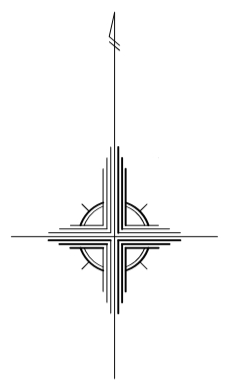
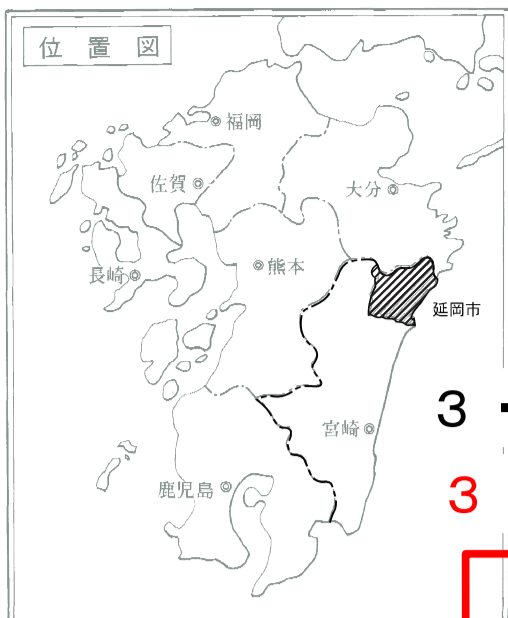


# 日向延岡新産業都市計画（延岡市） 総括図（1:15,000）

3・2・1号安賀多通線 L=約4,310m W=30m 4車線

3・2・1号安賀多通線 L=約4,310m W=30m 4車線 一部区域の変更・交差点区域の変更



延岡市	
行政区域面積	86,802ha
都市計画区域面積	10,376ha
市街化区域面積	2,510ha
市街化調整区域面積	7,866ha

凡例		
(1低)	第1種低層住居専用地域	都市計画区域
(2低)	第2種低層住居専用地域	市街化区域
(1中)	第1種中高層住居専用地域	風致地区
(2中)	第2種中高層住居専用地域	臨港地区
(1住)	第1種住居地域	準防火地域
(2住)	第2種住居地域	再開発地区計画区域
(準住)	準住居地域	地区計画区域
(近商)	近隣商業地域	都市計画道路
(商)	商業地域	都市計画道路(自動車専用道路)
(準工)	準工業地域	広域農道
(工)	工業地域	都市公園・緑地・墓園
(工専)	工業専用地域	公共下水道区域
(外壁)	外壁後退距離1m	下水処理場
(土)	土地区画整理事業区域	卸売市場
(R)	形態規制(土留・導溝等)	埋立処理場
(R2D)	R・2・D・I・D	特別用途地区

1:15,000  
平成27年1月現在(2015年1月現在)の地形図を基に作成されたものである。測量、航空写真、衛星画像等による最新情報は反映していない。

(注) 地図の縮尺が小さいので詳細につきましては延岡市都市建設部都市計画課までお問い合わせ下さい。 延岡市役所