

# 総務政策常任委員会資料

令和8年4月24日

総務部

## 目次

1	総務部幹部職員名簿	3
2	総務部の組織	4
3	総務部各課の分掌事務	8
4	令和8年度総務部当初予算	13
5	令和8年度総務部当初予算 新規・重点事業	14

# 1 総務部幹部職員名簿

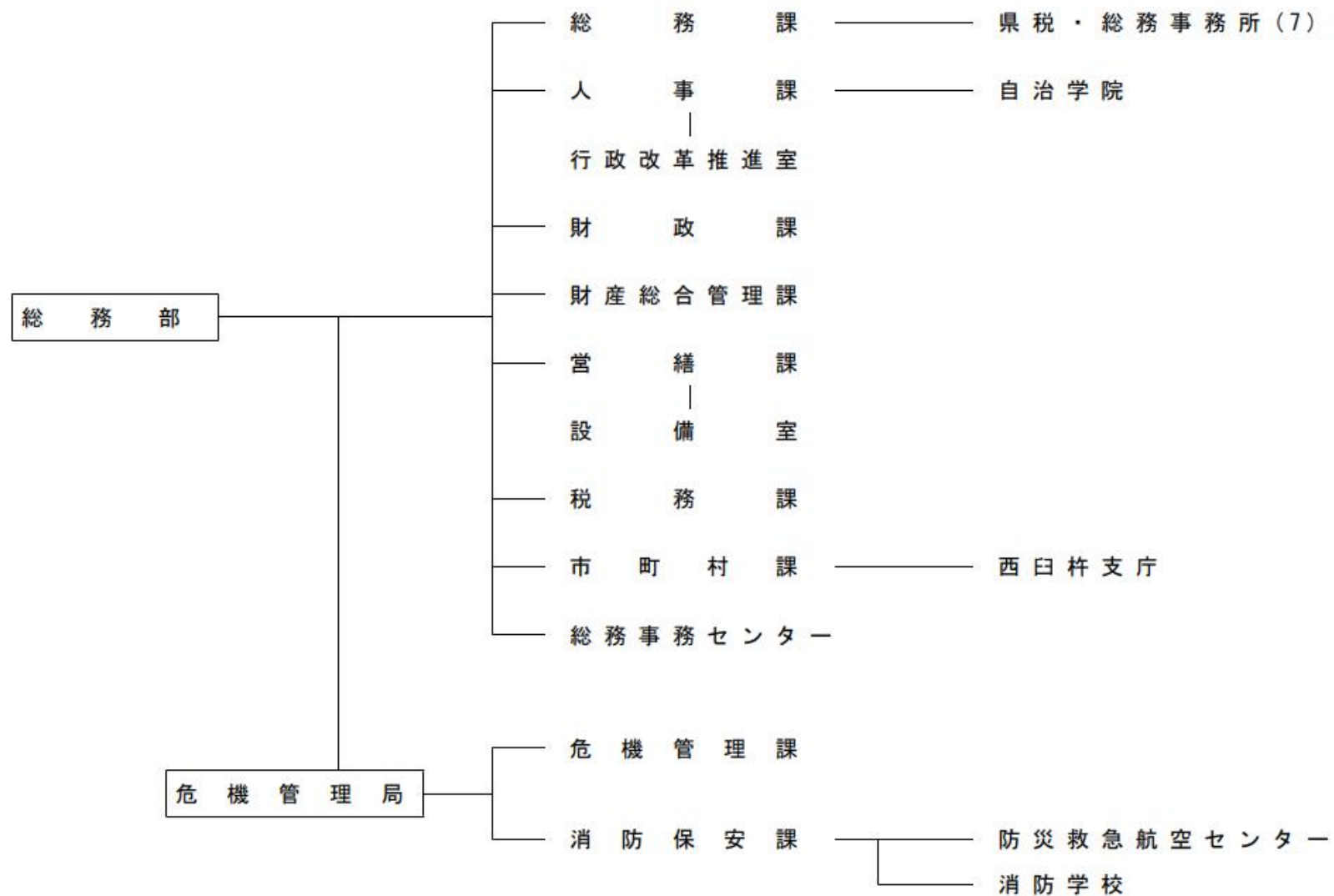
(令和8年4月1日現在)

総務部長	たなか かつよし 田中 克尚
危機管理統括監	つだ きみひこ 津田 君彦
総務部次長（総務・市町村担当）	いちなり のりふみ 市成 典文
総務部次長（財務担当）	しおた こういち 塩田 康一
危機管理局長兼危機管理課長	きたぞの たけひこ 北 蘭 武彦

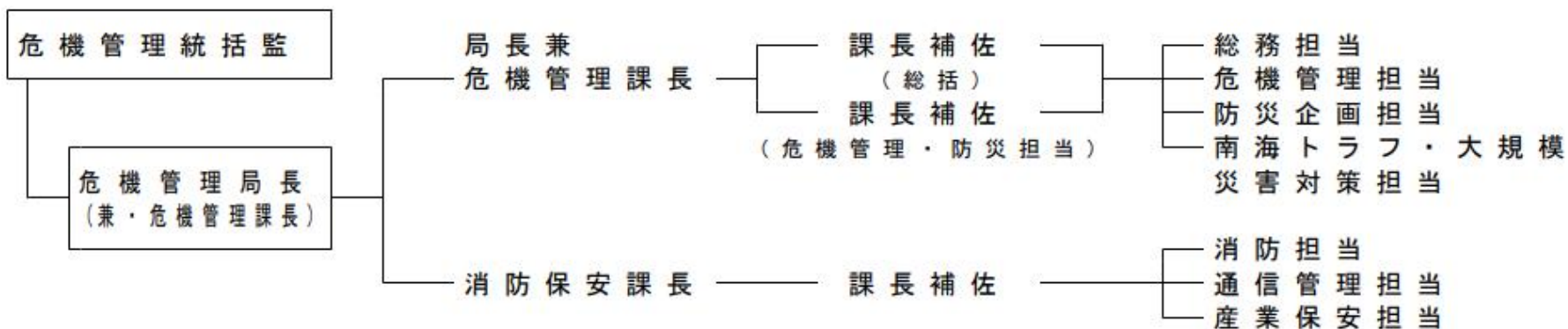
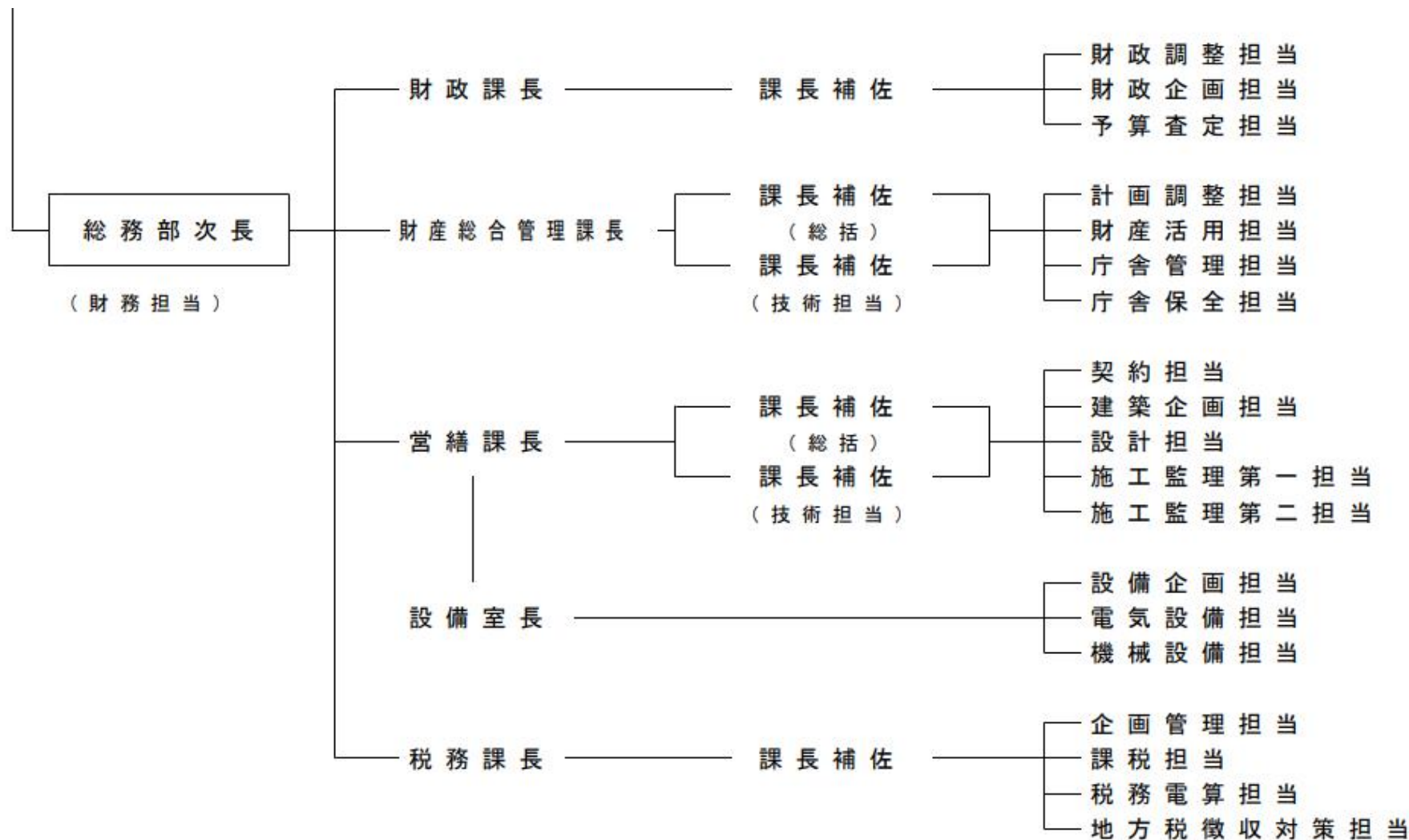
課名	課長等	課長補佐	課名	課長等	課長補佐
総務課	課長 したむら まさひこ 下村 昌彦	課長補佐 いしはら きみ 石原 貴美	税務課	課長 かまだ ただし 鎌田 正	課長補佐 まつざき こうじ 松崎 浩二
人事課	課長 たむら しんいち 田村 真一	課長補佐 じつひろ こうじ (総括) 実広 浩嗣	市町村課	課長 わたなべ ともひろ 渡辺 智裕	課長補佐 おしかわ まこと 押川 誠
	行政改革推進室長 まつした しんいち 松下 新一	課長補佐 みやなが ひでとし (労務担当) 宮永 英敏	総務事務センター	課長 こだま ゆきお 児玉 由紀夫	課長補佐 し い はるひこ (総括) 四位 春彦
財政課	課長 まつだ たかし 松田 隆	課長補佐 こじょう いさお 小城 勇生			課長補佐 みやた さとみ (福利厚生担当) 宮田 さとみ
財産総合管理課	課長 ひろいけ しゅうじ 廣池 修次	課長補佐 にしだ ひろし (総括) 西田 洋	危機管理課	局長兼課長 きたぞの たけひこ 北 蘭 武彦	課長補佐 むねかた みぎひろ (総括) 宗像 幹祐
		課長補佐 はやしだ かずよ (技術担当) 林田 和代			課長補佐 さとう つねあき (危機管理・防災担当) 佐藤 恒昭
営繕課	課長 たがわ しんじ 田河 眞司	課長補佐 すぎもと ゆうじ (総括) 杉本 祐二	消防保安課	課長 なかしま まさのり 中島 昌典	課長補佐 たかはし こうじ 高橋 幸司
	設備室長 はらだ とおる 原田 徹	課長補佐 ほりうち あきひこ (技術担当) 堀内 明彦			

しゃもと まき  
県議会担当 総務課 主幹（総務担当） 社本 真紀

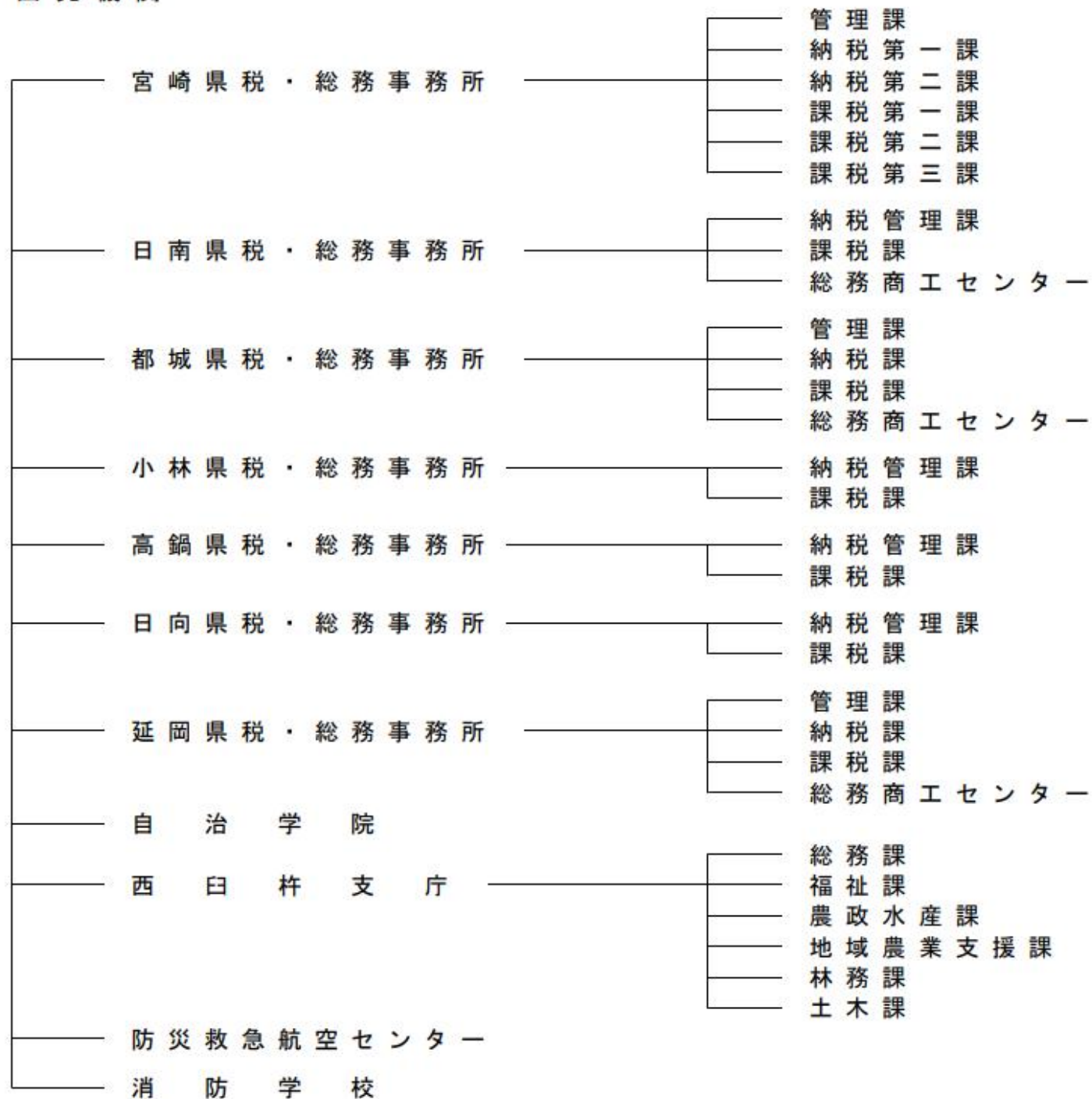
## 2 総務部の組織







( 2 ) 出先機関



### 3 総務部各課の分掌事務

所属	分掌事務
総務課	<ul style="list-style-type: none"> <li>(1)文書の收受、浄書、発送及び保存に関すること。</li> <li>(2)公印に関すること。</li> <li>(3)情報公開に係る企画及び総合調整に関すること。</li> <li>(4)個人情報の保護に係る企画及び総合調整に関すること。</li> <li>(5)県公報の発行に関すること。</li> <li>(6)条例、規則、告示等の審査及び法令の解釈に関すること。</li> <li>(7)審査請求その他の不服申立て及び訴訟の総合調整に関すること。</li> <li>(8)公益法人等の監督に係る総合調整に関すること。</li> <li>(9)部内各課の連絡調整に関すること。</li> <li>(10)公文書開示審査会、個人情報保護審議会、公益認定等審議会及び行政不服審査会に関すること。</li> <li>(11)県税・総務事務所に関すること。</li> <li>(12)部内各課の総務事務の処理に関すること（総務事務センターの主管に属するものを除く。）。</li> </ul>
人事課	<ul style="list-style-type: none"> <li>(1)職員の進退、賞罰、身分及び服務に関すること。</li> <li>(2)職員の給与、勤務時間その他の勤務条件に関すること。</li> <li>(3)人事給与システムの運用及び管理に関すること。</li> <li>(4)地方公務員の災害補償に関すること。</li> <li>(5)特別職報酬等審議会、公務災害補償等認定委員会及び公務災害補償等審査会に関すること。</li> </ul>
行政改革推進室	<ul style="list-style-type: none"> <li>(1)職員の研修計画及び調査研究に関すること。</li> <li>(2)行政事務の管理改善に関すること。</li> <li>(3)行政組織に関すること。</li> <li>(4)各部等及び各課等の分掌事務の決定に関すること。</li> <li>(5)職員の定数に関すること。</li> <li>(6)公の施設に関すること。</li> <li>(7)自治学院に関すること。</li> </ul>

所属	分掌事務
財政課	(1) 県議会に関すること。 (2) 県の予算その他の県財政に関すること。 (3) 県の税外収入に関すること（他課及びかいの主管に属するものを除く。）。 (4) 県の会計監督に関すること（会計課の主管に属するものを除く。）。 (5) 指定金融機関等の契約に関すること。
財産総合管理課	(1) 公共施設等総合管理計画に関すること。 (2) 公有財産（公の施設を除く。）の管理の総合調整に関すること。 (3) 普通財産の取得及び処分に関すること。 (4) 庁舎等の管理及び保全に関すること。 (5) 職員宿舎の管理及び保全に関すること。 (6) 宮崎県東京ビルに関すること。
営繕課	(1) 県有施設の営繕に関すること。
設備室	(1) 県有施設の営繕（電気設備及び機械設備）に関すること。

所属	分掌事務
税務課	<ul style="list-style-type: none"> <li>(1) 県税に係る総合企画及び指導に関すること。</li> <li>(2) 県税に係る徴収金の収入企画に関すること。</li> <li>(3) 県税に係る電算事務その他県税事務の能率化に関すること。</li> <li>(4) 固定資産税に係る大規模償却資産の指定及び価格等の決定に関すること。</li> <li>(5) 県税の課税地の指定及び分割法人に係る申告納付事務所の指定に関すること。</li> <li>(6) 県税の過料の賦課に関すること。</li> <li>(7) 県税に係る犯則の取締りに関すること。</li> <li>(8) 県税に係る徴収金に関する処分に係る不服申立てに関すること。</li> <li>(9) 県税に係る統計及び広報に関すること。</li> <li>(10) 森林環境税に係る徴収金の受入れ及び国への払込みに関すること。</li> <li>(11) 納税貯蓄組合に関すること。</li> <li>(12) 税理士に関すること。</li> </ul>
市町村課	<ul style="list-style-type: none"> <li>(1) 市町村その他公共団体の行財政の運営に関すること。</li> <li>(2) 市町村の起債及び交付税に関すること。</li> <li>(3) 行政書士に関すること。</li> <li>(4) 選挙管理委員会に関すること。</li> <li>(5) 広域行政に関すること。</li> <li>(6) 固定資産評価審議会に関すること。</li> <li>(7) 西臼杵支庁に関すること。</li> </ul>

所属	分掌事務
総務事務センター	<ul style="list-style-type: none"> <li>(1)総務事務の総合調整及び処理に関すること。</li> <li>(2)総務事務の効率化に関すること。</li> <li>(3)総務事務の助言及び相談に関すること。</li> <li>(4)職員の福利厚生に関すること。</li> <li>(5)職員の安全衛生管理に関すること。</li> <li>(6)職員の健康管理に関すること。</li> <li>(7)職員の児童手当に関すること。</li> <li>(8)恩給に関すること。</li> <li>(9)地方職員共済組合及び職員互助会に関すること。</li> <li>(10)職員健康プラザに関すること。</li> </ul>

所属	分掌事務
危機管理課	<ul style="list-style-type: none"> <li>(1)危機管理の総合調整に関する事。</li> <li>(2)防災行政の企画及び調整に関する事。</li> <li>(3)南海トラフ地震対策に関する事。</li> <li>(4)災害対応に関する事。</li> <li>(5)総合防災訓練等の実施に関する事。</li> <li>(6)市町村の防災の指導に関する事。</li> <li>(7)国民保護に関する事。</li> <li>(8)防災会議に関する事。</li> <li>(9)自衛官の募集に関する事。</li> </ul>
消防保安課	<ul style="list-style-type: none"> <li>(1)消防行政の企画及び総合調整に関する事。</li> <li>(2)市町村の消防の指導に関する事。</li> <li>(3)危険物に関する事。</li> <li>(4)防災行政無線の運営及び管理に関する事。</li> <li>(5)防災情報システムの運営及び管理に関する事。</li> <li>(6)火薬類、猟銃等に関する事。</li> <li>(7)高圧ガス及び液化石油ガスに関する事。</li> <li>(8)電気工事士及び電気工事業に関する事。</li> <li>(9)防災救急航空センターの運営に関する事。</li> <li>(10)消防学校に関する事。</li> </ul>

## 4 令和8年度総務部当初予算

### 歳出予算課別集計表

(一般会計)

(単位：千円、%)

課名	令和8年度 当初予算額	令和7年度 当初予算額	対前年度比	
			増減額	率
総務課	408,468	401,683	6,785	101.7
人事課	5,566,371	5,020,775	545,596	110.9
財政課	79,312,428	78,118,824	1,193,604	101.5
財産総合管理課	7,960,328	4,194,544	3,765,784	189.8
営繕課	337,164	324,971	12,193	103.8
税務課	67,176,848	59,854,121	7,322,727	112.2
市町村課	2,225,899	2,178,324	47,575	102.2
総務事務センター	669,491	763,623	▲ 94,132	87.7
危機管理課	1,022,184	1,147,179	▲ 124,995	89.1
消防保安課	1,199,379	4,359,625	▲ 3,160,246	27.5
計	165,878,560	156,363,669	9,514,891	106.1

(公債管理特別会計)

財政課	71,749,485	79,580,817	▲ 7,831,332	90.2
-----	------------	------------	-------------	------

(一般会計+特別会計)

総務部合計	237,628,045	235,944,486	1,683,559	100.7
-------	-------------	-------------	-----------	-------

## 5 令和8年度総務部当初予算 新規・重点事業

(単位：千円)

担当課	事業名	事業の概要	予算額
財産総合管理課	㊦ 庁舎公舎等営繕工事費	公共施設等総合管理計画及び個別施設計画に基づき、施設の適切な維持管理や老朽化対策を行う。	3,297,054
財産総合管理課	㊦ 総合庁舎等修繕業務委託	各総合庁舎で行っている修繕のうち、100万円未満の小規模な修繕業務を外部委託する。	29,029
財産総合管理課	㊦ 公用車管理システム導入事業	A Iによる配車管理と充電管理、鍵管理が連携したシステムの導入により、電動車を含む公用車の稼働率向上、業務効率化及び職員の負担軽減を図る。	5,213
財産総合管理課	○ 宮崎県東京ビル再整備事業	老朽化した宮崎県東京ビルについて、民間活用による再整備を行い、将来にわたって県政発展を支える拠点を維持し、首都圏における施策推進を図る。	2,850,965
税務課	㊦ 自動車税納期内納付促進事業	S N S等を活用した動画広告や関係機関との連携により、自動車税のキャッシュレス納付を推進し、納期内納付率の向上を図る。	1,157
税務課	㊦ 家屋評価システム導入事業	家屋評価システムを導入することにより、評価の平準化及び業務時間の削減を図る。	10,517
総務事務センター	○ メンタルヘルス対策強化事業	各種研修の実施や相談専門員等の配置、ストレスチェック等により、職員のメンタルダウンの未然防止及び復職支援を行う。	52,584
総務事務センター	㊦ つながる・ひろがる！元気回復・県庁ライフ応援事業	職員間のコミュニケーションを活性化させ風通しの良い職場環境づくりを促進し、職員の心身のリフレッシュを図る。	2,641

(単位：千円)

担当課	事業名	事業の概要	予算額
危機管理課	㊦ 「災害に強いみやぎきを創る」防災力実装支援事業	「自助」「共助」「公助」の効果的な取組を強化・実践することにより、防災力の更なる向上（強靱化）を図る。	39,402
危機管理課	㊦ 災害対応力向上のための訓練強化事業	防災関係機関と連携し、大規模災害を想定した図上及び実動型の訓練を実施する。	11,210
消防保安課	○ 消防学校実火災訓練施設整備事業	消防学校に実火災を想定した消火訓練や救助訓練が可能な実践的訓練施設を整備する。	253,882
消防保安課	○ 災害用モニタリングカメラ設備整備事業	災害発生時等に被災状況を迅速に実態把握を行い、リアルタイムで関係機関に映像を配信することで情報の共有化及び初動対応の迅速化を図る。	157,900
消防保安課	○ 大森山中継局モノレール設備整備事業	防災行政無線中継局の適正な通信運用を図るため、保守点検及び工事に係る作業員や機材等を安全かつ効率的に運搬できるよう整備する。	121,474