

総務政策常任委員会資料

令和8年4月24日

監査事務局

- 1. 監査委員及び幹部職員3

- 2. 監査事務局の概要
 - (1) 組織及び分掌事務4
 - (2) 予算の状況5
 - (3) 監査等実施計画6

1 監査委員及び幹部職員

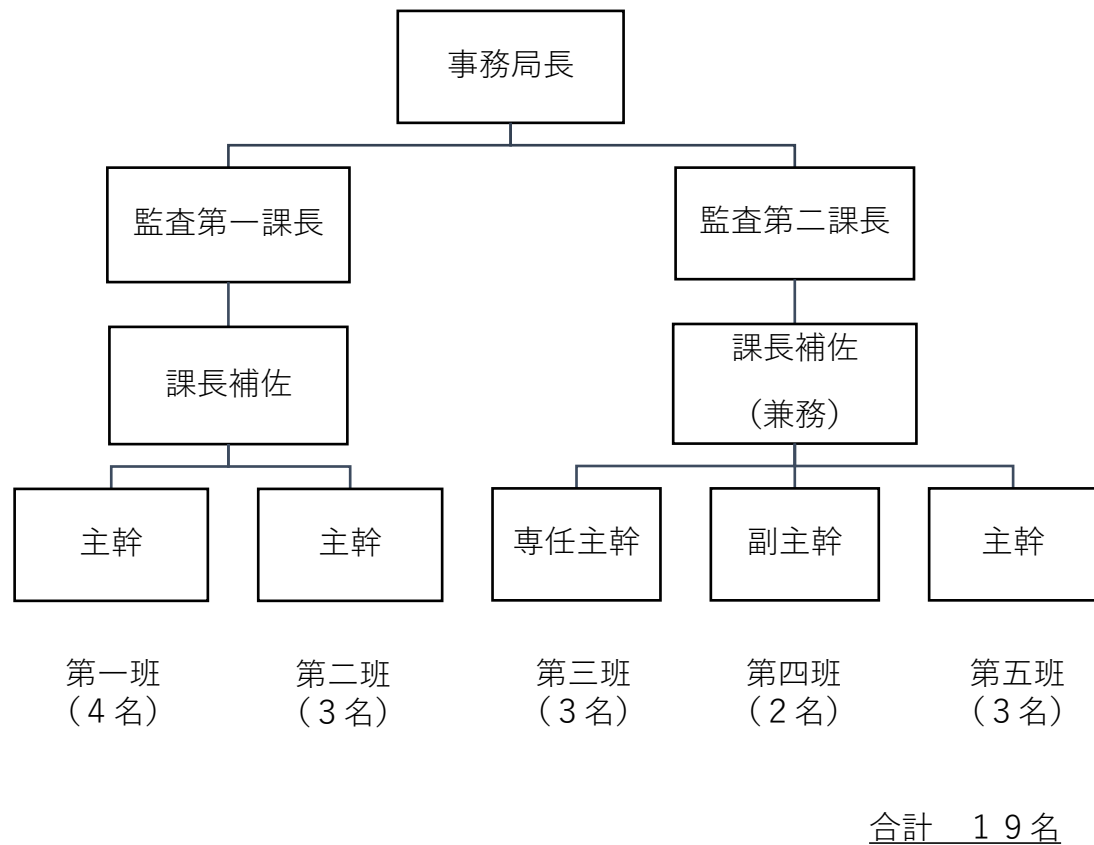
(1) 監査委員

(識見選任委員)	かわの 川 野	みなこ 美奈子
(識見選任委員)	きのした 木 下	ひろよし 博 義
(議員選任委員)	ふたみ 二 見	やすゆき 康 之
(議員選任委員)	ひだか 日 高	よういち 陽 一

(2) 監査事務局役付職員

事務局長	ながとも 長 友	しゅういち 修 一
監査第一課長	まき 牧	こういち 浩 一
監査第二課長	すずき 鈴 木	やすひろ 康 弘
監査第一課長補佐 兼監査第二課長補佐	くろぎ 黒 木	やすひろ 康 弘

(1) 組織及び分掌事務



監 査 第 一 課	監 査 第 二 課
1 監査委員に関すること。	1 監査に関すること。
2 監査の企画調整に関すること。	2 公営企業会計の決算審査に関すること。
3 監査に関すること。	3 公営企業の経営健全化審査に関すること。
4 内部統制評価報告書の審査に関すること。	4 公営企業会計の現金出納検査に関すること。
5 普通会計の決算審査に関すること。	
6 財政健全化審査に関すること。	
7 一般会計及び特別会計の現金出納検査に関すること。	
8 外部監査に関すること。	

(2) 予算の状況

(歳出)

予 算 科 目	令和 8 年度当初予算額 (千円)	令和 7 年度当初予算額 (千円)	対前年度比較	
			増 減 額 (千円)	比 率 (%)
(款) 総務費	212,393	188,718	23,675	112.5
(項) 総務管理費	13,797	13,797	0	100.0
(目) 一般管理費	13,797	13,797	0	100.0
(項) 監査委員費	198,596	174,921	23,675	113.5
(目) 委員費	20,267	20,056	211	101.1
(目) 事務局費	178,329	154,865	23,464	115.2

(3) 監査等実施計画

監 査 区 分	本 年 度 計 画
定 期 監 査	282機関
財 政 援 助 団 体 等 監 査	30団体程度
内 部 統 制 評 価 報 告 書 審 査	内部統制評価報告書
決 算 審 査	普通会計、公営企業会計
健 全 化 判 断 比 率 等 審 査	健全化判断比率、資金不足比率
現 金 出 納 検 査	普通会計、公営企業会計について毎月1回実施