

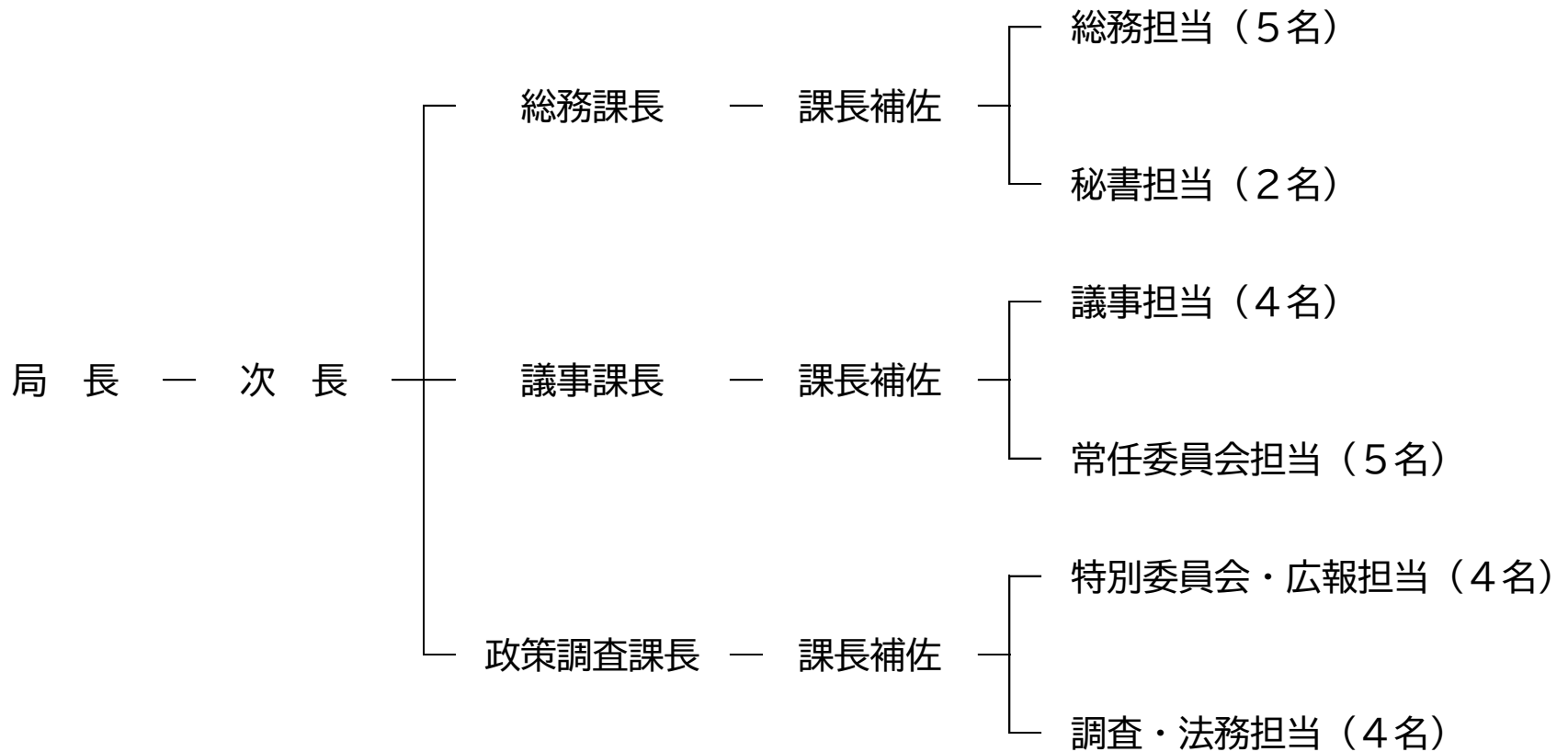
総務政策常任委員会資料

令和8年4月24日
県議会事務局

1 目次

1	表紙	・	目次	…	1 - 2
2	県議会事務局の組織	…	3		
3	県議会事務局職員名簿	…	4		
4	主な事務分掌	…	5		
5	予算の状況	…	6		
6	歳出予算の主な内容	…	7 - 8		

2 県議会事務局の組織



職員数計 32名

3 県議会事務局職員名簿

○ 事務局長 こだま よういち
児玉 洋一

○ 事務局次長 さとう まさひろ
佐藤 雅宏

総務課

総務課長 とくまつ かずとよ
徳松 一豊

○ 課長補佐 ふじむら ただし
藤村 正

主幹(総務) うえの さおり
上野 さおり

主査 いけの たくや
池野 拓也

○ 主任主事 はまやま さゆり
濱山 小百合

主事 こうづま はやと
高妻 勇斗

主事 まえだ ゆう
前田 由

主幹(秘書) おおみね やすのり
大峯 康則

○ 主査 ひがし たくや
東 拓弥

議事課

○ 議事課長 せきや こうじ
関谷 幸二

課長補佐 ふるや のぶと
古谷 信人

主幹(議事) いけだ けんじ
池田 憲司

主任主事 あおの なつき
青野 奈月

主任主事 まえづる さゆ
前鶴 彩友

○ 主任主事 くろぎ よういちろう
黒木 耀一朗

主幹
(常任委員会) くろき かずひろ
黒木 一寛

主査 いわした えみ
岩下 恵美

主任主事 ますむら りゅうじ
増村 竜史

○ 主任主事 やの さとし
矢野 智史

○ 主任主事 さどはら ゆたか
佐土原 寛

政策調査課

○ 政策調査課長 やまさき たかあき
山崎 孝明

課長補佐 さかした せいいちろう
坂下 誠一郎

主幹(特別委員会・広報) のなか ひろふみ
野中 啓史

○ 主査 すみよし みほ
住吉 美保

○ 主査 ふじわら りょうや
藤原 諒也

○ 主任主事 とだか ゆういちろう
戸高 悠一朗

○ 副主幹
(調査・法務) みやさと すぐる
宮里 卓

主査 ますだ たくみ
増田 匠

主任主事 いわくら ゆき
岩倉 有希

○ 主事 えだむら こたろう
枝村 虎太郎

凡例：○ → 新任職員(転入者)

4 主な事務分掌

課名	職員数	分掌事務
総務課	11人	<ol style="list-style-type: none"> 1 議長及び副議長の秘書に関すること。 2 議員報酬、期末手当及び費用弁償に関すること。 3 政務活動費に関すること。 4 議員の資産等の公開に関すること。 5 議会関係庁舎、議長公舎及び議員寮の維持及び管理に関すること。 6 情報公開に関すること。 7 個人情報の保護に関すること。 8 議会費の予算、決算及び出納に関すること。 9 各課との連絡調整に関すること。 10 他課の所管に属さないこと。
議事課	11	<ol style="list-style-type: none"> 1 議会の本会議に関すること。 2 会議結果報告及び議決証明等に関すること。 3 議会運営委員会、常任委員会、決算特別委員会、全員協議会に関すること。 4 請願及び陳情に関すること。 5 その他議会の議事に関すること。
政策調査課	10	<ol style="list-style-type: none"> 1 特別委員会に関すること。 2 県政の諸問題に関する政策調査及び資料の収集に関すること。 3 議会情報図書センターに関すること。 4 議会の広報及び広聴に関すること。 5 官報、公報、新聞その他各種刊行物の整理保管に関すること。
3課	32	

5 予算の状況

(1) 歳入

(単位：千円)

科 目	令和8年度 当初予算	令 和 7 年 度	
		当初予算額	最終予算額
財 産 収 入	1,567	1,568	1,564
繰 入 金	3,600	6,618	6,002
諸 収 入	696	696	22,400
県 債	0	26,500	20,900
計	5,863	35,382	50,866

(2) 歳出

(単位：千円)

科 目	令和8年度 当初予算	令 和 7 年 度	
		当初予算額	最終予算額
議 会 費	753,306 (99.8%)	755,013	676,693
事 務 局 費	398,340 (92.7%)	429,636	417,907
計	1,151,646 (97.2%)	1,184,649	1,094,600

()内は、対前年度比

6 歳出予算の主な内容

(1) 議会費

(単位：千円)

事 項 名	予 算 額	主 な 内 容
議 員 報 酬	497,842	報酬、期末手当
本 会 議 運 営 費	25,521	本会議開催（定例会・臨時会） 議会運営委員会開催 議会運営委員会県外調査
常 任 委 員 会 運 営 費	11,902	常任委員会開催 常任委員会県内外調査
議 会 一 般 運 営 費	209,080	全国・九州議長会等出席 議長各種行事出席 全員協議会等開催 各負担金及び政務活動費交付金
特 別 委 員 会 運 営 費	8,961	特別委員会開催 特別委員会県内外調査
計	753,306	

6 歳出予算の主な内容

(2) 事務局費

(単位：千円)

事 項 名	予 算 額	主 な 内 容
職 員 費	256,851	給料、職員手当及び共済費
本 会 議 運 営 費	5,043	会議録調製経費 議会運営委員会県外調査随付
常任委員会運営費	2,342	常任委員会県内外調査等随付
図 書 室 運 営 費	6,789	図書購入経費 図書室司書人件費
議 員 寮 運 営 費	7,554	議員寮の維持管理経費
議 会 一 般 運 営 費	119,049	県議会広報等経費 正副議長等随付旅費 事務局運営経費 議会棟等維持管理経費
特 別 委 員 会 運 営 費	712	特別委員会県内外調査随付
計	398,340	