

令和6年度

# 宮崎県の水道

(令和7年3月31日現在)

宮崎県県土整備部

# 目 次

I. 宮崎県の水道概況	1
水道の水ができるまで	2
令和6年度宮崎県市町村別水道普及地図	3
1. 年度別水道普及状況推移表	4
2. 年度別水道施設の推移並びに年間給水量の推移表	4
3. 給水人口の推移曲線図	5
4. 水道普及率の推移曲線図	5
5. 給水量の推移曲線図	6
II. 令和6年度における水道事業の現況	7
1. 水道総括	9
(1) 総括表	9
(2) 水道利用状況	9
(3) 水道の種類別箇所数	10
(4) 給水対象市町村別箇所数	10
(5) 水道の種類別による現在給水人口と普及率	10
(6) 市町村別現在給水人口と普及率	12
(7) 水道の種類別計画給水人口	14
(8) 市町村別計画給水人口	14
(9) 上水道	16
(10) 簡易水道	16
(11) 専用水道	20
(12) 飲料水供給施設	20
(13) 令和6年度市郡別水道普及状況	22
(14) 行政区域外給水の現況	22
(15) 保健所及び市町村別水道普及状況	24
2. 上水道の現況	30
(1) 上水道施設調査表	30
(2) 上水道の水源	32
(3) 上水道の浄水量、管路、配水池	34
(4) 上水道年間給水量	36
3. 簡易水道の現況	38
(1) 簡易水道事業調査表	38
4. 専用水道の現況	46
(1) 専用水道施設調査表	46

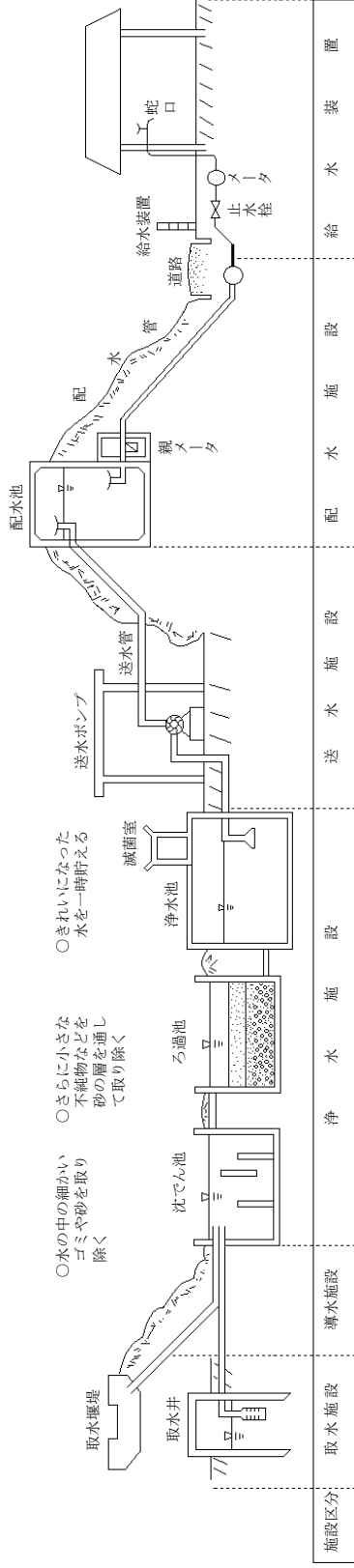
Ⅲ. 水道あれこれベストファイブ（令和6年度）	51
Ⅳ. 水道施設整備事業の補助金等交付状況	55
1. 簡易水道等施設整備費国庫補助金等内示の推移	57
2. 令和6年度生活基盤施設耐震化等交付金及び防災・安全交付金の交付状況	59
Ⅴ. 水道施設等の飲料水水質検査件数及び施設立入調査について	61
1. 水道施設監視指導件数	63
2. 水質検査実施件数	63
3. 簡易専用水道施設数及び一般財団法人宮崎県公衆衛生センターにおける 検査実施状況	64
Ⅵ. 全国水道普及率	65
※参考 水道水質に関する基準	69



# I . 宮 崎 県 の 水 道 概 況

# 水道の水ができるまで

○一日のうち多く水を使うときのため、水を貯えておく



○水の中の細かいゴミや砂を取り除く

○さらに小さな不純物などを砂の層を通して取り除く

○きれいになった水を一時貯える

## 用語の定義、各表の諸元

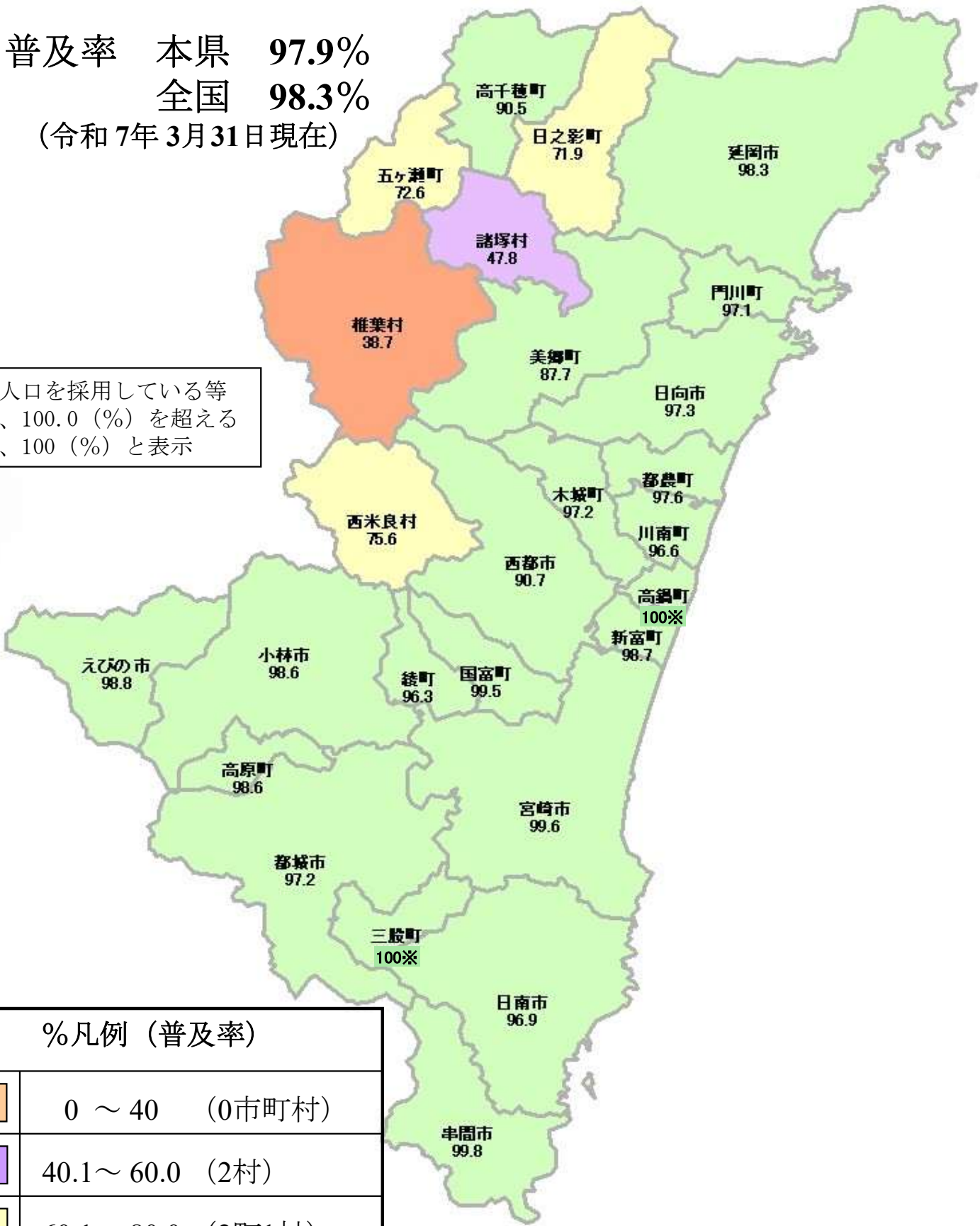
各表に用いられた諸元は、次による。

1. 県推計人口、市町村別人口は、宮崎県統計調査課資料による。
2. 水道の種類
  9. 原水の種類  
「表」表流水 「伏」伏流水 「浅」浅井戸 「深」深井戸 「湧」湧水
  10. 配水方式  
「自」自然流下 「加」加圧ポンプ 「共」自然流下と加圧ポンプの併用
  11. 浄水施設の種類  
「緩」緩速ろ過 「急」急速ろ過 「ろ」簡易ろ過 「滅」滅菌のみ
  12. 専用水道施設の専用、兼用の別  
「原兼」原水をそのまま工場用及び飲用にも使用するもの。  
「浄兼」工場用を一括して浄化したものを飲用にも供給するもの。  
「専」浄水施設が飲用のみの専用施設
3. 普及率 (%) =  $\frac{\text{現在給水人口}}{\text{行政区城内現在人口}} \times 100$
4. 無効水量 = 年間給水量 (配水量) - 有効水量  
配水本支管の漏水、メーターより上流の給水管の漏水量及び調定減額水量。
5. 有効水量 = 有収水量 + 無収水量
6. 無収水量 = 管洗浄用、公衆飲料用、消火用及びメーター不感水量その他の有効無収水量。
7. 有収率 (%) =  $\frac{\text{有 収 水 量}}{\text{年間給水量 (配水量)}} \times 100$
8. 負荷率 (%) =  $\frac{\text{一日平均給水量}}{\text{一日最大給水量}} \times 100$
13. 水道料金体系  
「口」口径別 「用」用途別 「定」定額制 「単」単一制
14. 簡易水道の経営区分  
「公」公営、市町村営 「組」組合営
15. 技術管理者専兼任の別  
「専」1水道1人以上の形で有資格者が管理業務に専従しているもの。  
「兼」有資格者が当該水道以外の水道の管理業務も兼任しているもの。  
「併」有資格者が当該水道の管理業務以外の業務を併任しているもの。  
「不要」水道管理技術者の資格の適用が免除されているもの。

# 令和06年度 宮崎県市町村別水道普及地図

普及率 本県 **97.9%**  
 全国 **98.3%**  
 (令和7年3月31日現在)

※推定人口を採用している等により、100.0 (%) を超えるものは、100 (%) と表示



%凡例 (普及率)	
	0 ~ 40 (0市町村)
	40.1 ~ 60.0 (2村)
	60.1 ~ 80.0 (2町1村)
	80.1以上 (9市12町)

1. 年度別水道普及状況推移表

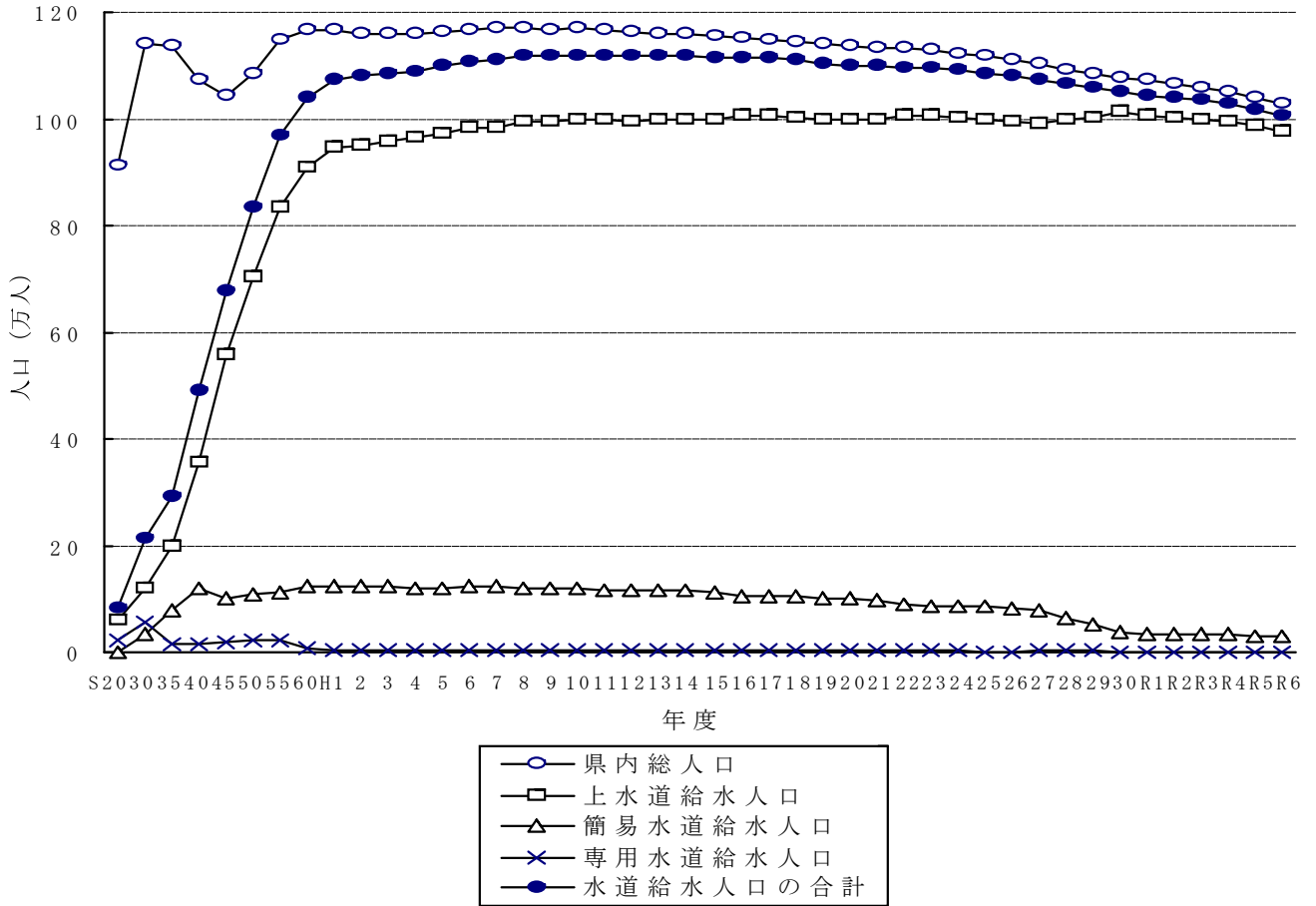
(単位：人)

年度	総人口	上水道 給水人口	簡易水道 給水人口	専用水道 給水人口	水道給水 人口の総計	飲料水 給水人口	井戸水 その他	普及率%	
								宮崎	全国
S20	913,687	60,000	0	23,000	83,000	0	830,687	9.1	34.8
30	1,139,684	119,924	35,500	56,077	211,501	0	927,883	18.6	37.7
35	1,134,950	197,518	77,094	16,480	291,092	0	843,858	25.6	53.4
40	1,072,474	355,841	118,961	14,710	489,512	25,275	557,687	45.6	69.4
45	1,041,198	557,427	100,482	18,043	675,952	26,867	338,379	64.9	80.8
50	1,085,664	702,101	109,176	22,407	833,684	20,579	231,401	76.8	87.6
55	1,149,373	834,129	113,878	20,583	968,590	19,687	161,096	84.3	91.5
60	1,167,459	908,849	123,573	7,133	1,039,555	16,932	110,972	89.0	93.3
H1	1,166,158	944,027	124,815	4,919	1,073,761	15,703	76,694	92.1	94.4
5	1,162,735	972,828	120,704	3,916	1,097,448	15,039	50,248	94.4	95.3
10	1,168,815	996,877	118,070	4,507	1,119,454	12,190	37,171	95.8	96.3
15	1,155,889	998,330	113,405	3,964	1,115,699	10,406	29,784	96.5	96.9
19	1,140,407	999,274	101,279	3,097	1,103,650	9,428	27,329	96.8	97.4
20	1,135,992	997,136	100,379	2,998	1,100,513	9,233	26,246	96.9	97.5
21	1,132,401	998,231	97,171	2,308	1,097,710	9,087	25,604	96.9	97.5
22	1,131,706	1,004,037	89,194	2,322	1,095,553	8,434	27,719	96.8	97.5
23	1,128,784	1,004,059	87,348	2,320	1,093,727	8,336	26,721	96.9	97.6
24	1,122,554	1,000,086	86,727	3,240	1,090,053	7,947	24,554	97.1	97.7
25	1,116,735	997,826	85,225	1,378	1,084,429	7,735	24,571	97.1	97.7
26	1,110,002	993,816	83,788	1,395	1,078,999	7,533	23,470	97.2	97.8
27	1,102,322	990,633	79,177	2,042	1,071,852	7,297	23,173	97.2	97.9
28	1,092,532	999,363	62,463	2,009	1,063,835	7,008	21,689	97.4	97.9
29	1,084,324	1,001,810	52,732	2,009	1,056,551	6,626	21,147	97.4	98.0
30	1,077,458	1,013,221	35,711	1,615	1,050,547	6,089	20,822	97.5	98.0
R1	1,071,642	1,007,337	34,631	1,780	1,043,748	5,866	22,028	97.4	98.1
R2	1,064,666	1,003,279	33,346	1,715	1,038,340	6,002	20,324	97.5	98.1
R3	1,058,489	999,881	32,975	1,676	1,034,532	5,920	18,037	97.7	98.2
R4	1,048,688	992,651	31,828	1,843	1,026,322	5,712	16,654	97.9	98.3
R5	1,039,769	985,190	31,294	1,835	1,018,319	5,366	16,084	97.9	98.2
R6	1,028,991	975,568	30,349	1,506	1,007,423	4,713	16,855	97.9	98.3

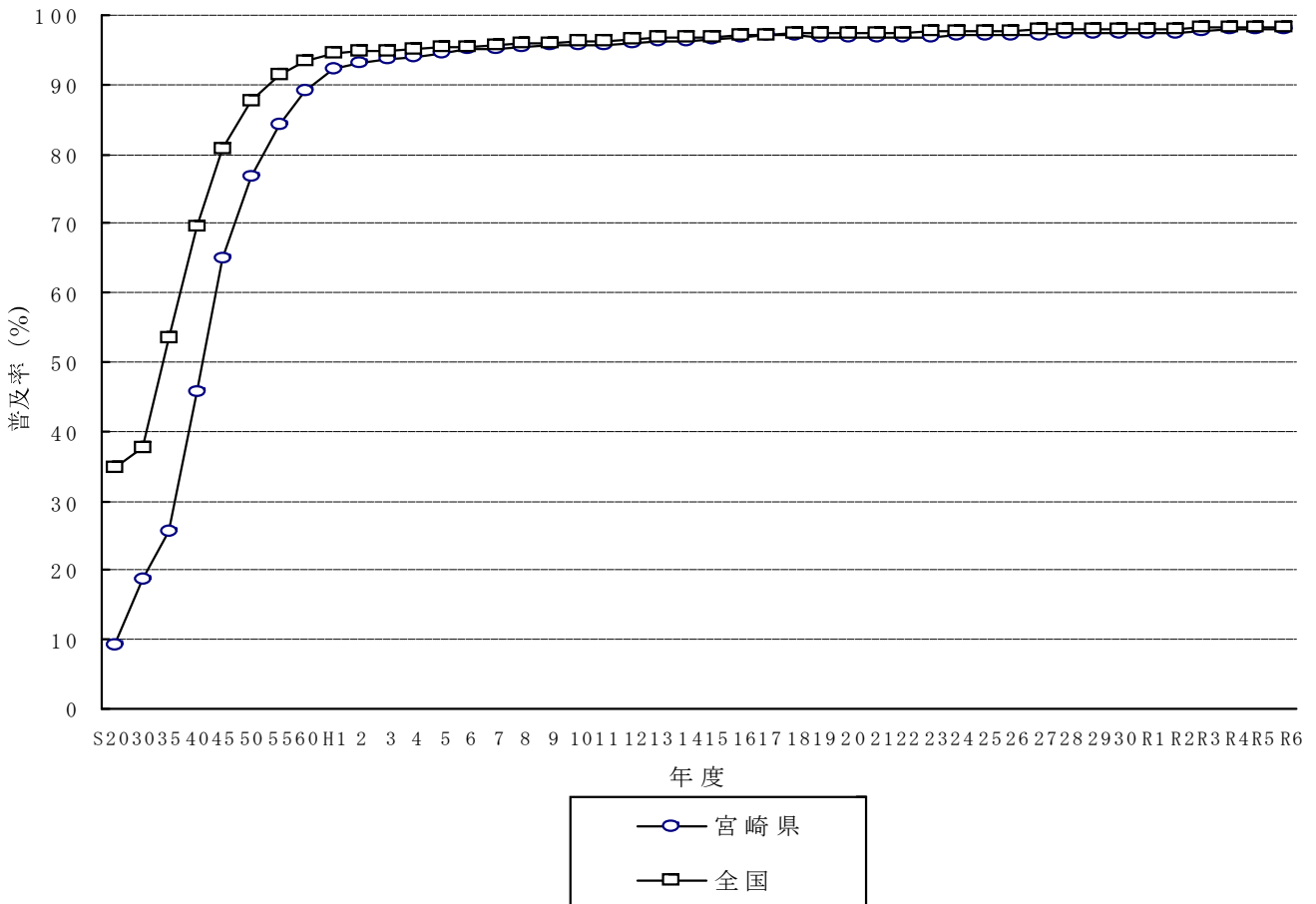
2. 年度別水道施設の推移並びに年間給水量（千m3）の推移表

年度	上水道 の数	簡易水道 の数	専用水道 の数	水道施設 合計	飲料水 供給	総計	年間給水量 (上水)	年間給水量 (簡水)	年間給水量 (専水)	年間給水量 (千m3)
S20	2	0	4	6	0	6	0	0	0	0
30	7	61	65	133	0	133	0	0	0	0
35	11	166	6	183	0	183	0	0	0	0
40	16	203	10	229	351	580	26,764	5,411	3,260	35,435
45	23	225	14	262	359	621	49,724	5,218	4,964	59,906
50	27	242	11	280	296	576	82,562	7,727	3,932	94,221
55	27	234	18	279	272	551	107,281	9,382	4,211	120,874
60	28	243	19	290	256	546	120,763	10,603	3,848	135,214
H1	29	235	20	284	248	532	128,925	11,815	3,341	144,081
5	29	234	19	282	239	521	137,679	13,315	3,036	154,030
10	29	225	18	272	224	496	149,868	14,957	2,779	167,604
15	29	212	49	290	206	496	143,351	15,584	4,813	163,748
19	25	197	46	268	202	470	140,466	14,482	4,582	159,530
20	25	196	44	265	199	464	137,444	14,458	4,384	156,286
21	21	191	43	255	195	450	137,718	14,183	2,657	154,558
22	22	185	44	251	188	439	137,776	13,149	3,889	154,814
23	22	183	42	247	200	447	135,946	12,763	4,703	153,412
24	22	183	42	247	197	444	133,662	12,655	4,506	150,823
25	22	180	43	245	196	441	134,222	12,711	4,274	151,207
26	22	167	42	231	195	426	131,384	11,922	4,617	147,923
27	21	150	44	215	196	411	131,652	11,422	5,338	148,412
28	21	138	44	203	196	399	133,254	9,519	4,828	147,601
29	20	120	46	186	194	380	134,914	8,076	5,018	148,008
30	20	81	46	147	188	335	135,919	5,022	5,000	145,941
R1	20	77	45	142	186	328	133,930	4,815	5,083	143,828
R2	20	75	45	140	196	336	134,194	4,810	4,830	143,834
R3	20	75	45	140	197	337	133,593	4,771	4,897	143,261
R4	20	74	45	139	198	337	132,262	4,702	4,939	141,903
R5	20	73	44	137	198	335	132,037	4,663	2,987	139,687
R6	20	72	45	137	189	326	132,341	4,597	3,120	140,058

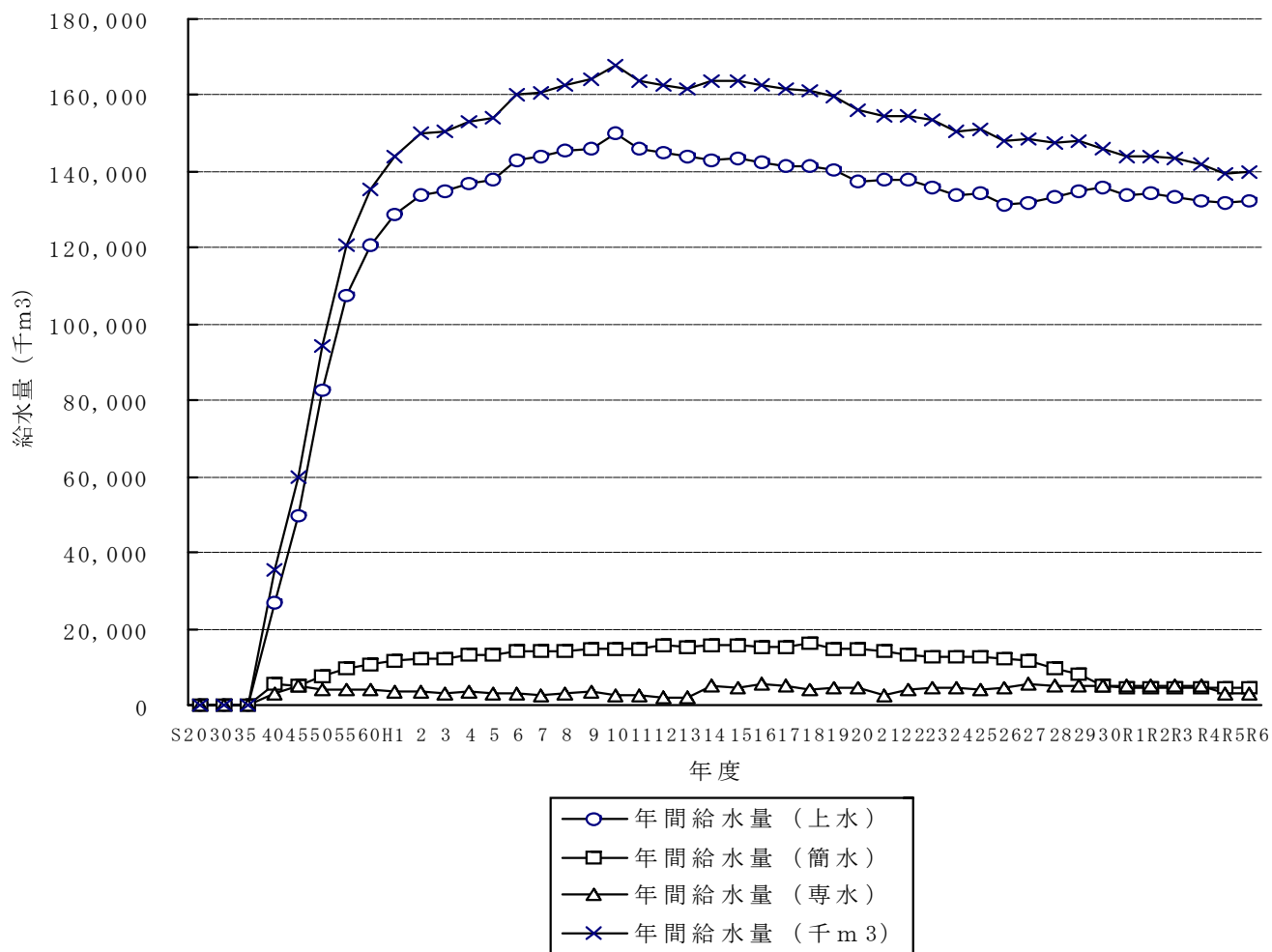
### 3. 給水人口の推移曲線図



### 4. 水道普及率の推移曲線図



## 5. 給水量の推移曲線図



## Ⅱ. 令和 6 年度における水道事業の現況



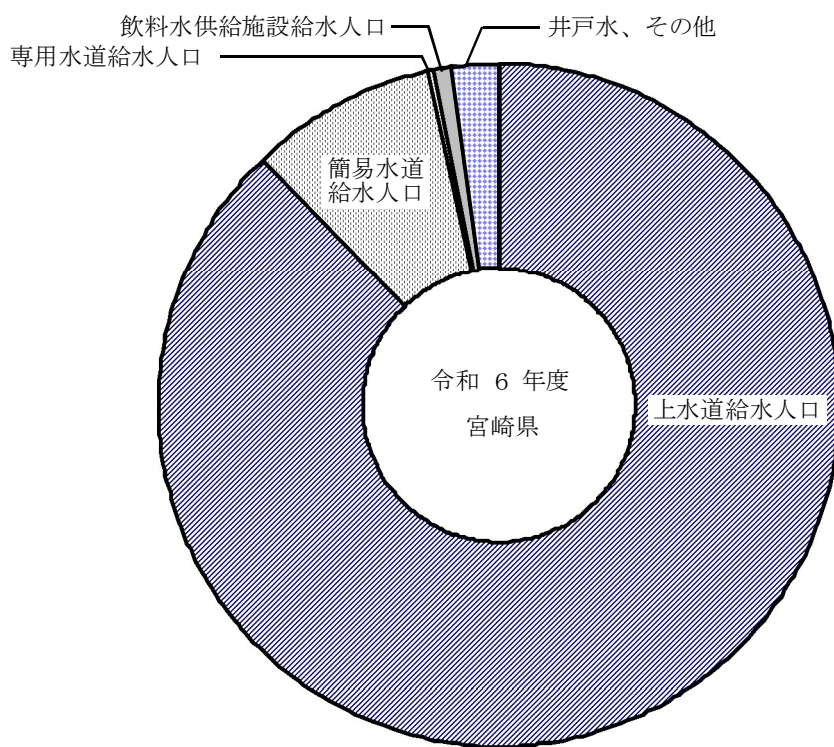
# 1. 水道総括

## (1) 総括表

(令和 7 年 3 月 31 日現在)

区 分	箇所数	計画給水人口	給水区域内 現 在 人 口 (人)	現在給水人口 (人)	県総人口に 対する普及率 (%)
上 水 道	20	1,056,744	989,013	975,568	94.8
簡易水道	公 営	47,088	29,614	28,529	2.8
	組 合 営	15	3,998	1,820	0.2
専 用 水 道	45	10,057	1,506	1,506	0.1
計	137	1,117,887	1,022,092	1,007,423	97.9
飲料水供給施設	189	11,714	5,530	4,713	0.5
合 計	326	1,129,601	1,027,622	1,012,136	98.4

## (2) 水道利用状況



令和 7 年 3 月 31 日現在		
■ 上水道給水人口	94.8 %	975,568
■ 簡易水道給水人口	2.9 %	30,349
□ 専用水道給水人口	0.1 %	1,506
■ 飲料水供給施設給水人口	0.5 %	4,713
■ 井戸水、その他	1.6 %	16,855
合 計	100%	1,028,991

(3) 水道の種類別箇所数

水道用水供給事業				上水道						
県営	市町村営	一部事務組合営	計	県営	市営	町営	村営	一部事務組合営	生協等私人営	計
(1)	(2)	(3)	(4)	(5)	(6)	(7)	(8)	(9)	(10)	(11)
0	0	0	0	0	9	10	0	1	0	20

(4) 給水対象市町村別箇所数

市								町							
上水道			簡易水道			専用 水道	計	上水道			簡易水道			専用 水道	計
市営	その他	計	公営	その他	計			町営	その他	計	公営	その他	計		
(1)	(2)	(3)	(4)	(5)	(6)	(7)	(8)	(9)	(10)	(11)	(12)	(13)	(14)	(15)	(16)
14	0	14	19	14	33	39	86	17	0	17	35	1	36	6	59

(5) 水道の種類別による現在給水人口と普及率

総人口 (人)	上水道			簡易水	
	公営 (人)	その他 (人)	計 (人)	公営 (人)	その他 (人)
(1)	(2)	(3)	(4)	(5)	(6)
1,028,991	975,568	0	975,568	28,529	1,820

(注) 総人口については、令和7年3月31日現在、都道府県統計主管部局が公式に発表する数字

簡 易 水 道									専 用 水 道	水 道 の 合 計
前 年 度 箇 所 数	新 設	廃 止				今 年 度 箇 所 数	公 営	そ の 他		
(12)	(13)	上水に統合 (14)	簡水に統合 (15)	その他 (16)	計 (17)	(18)	(19)	(20)	(21)	(22)
73	0	0	1	0	1	72	57	15	45	137

村								合 計							
上 水 道			簡 易 水 道			専 用 水 道	計	上 水 道			簡 易 水 道			専 用 水 道	計
村 営	そ の 他	計	公 営	そ の 他	計			市 町 村 営	そ の 他	計	公 営	そ の 他	計		
(17)	(18)	(19)	(20)	(21)	(22)	(23)	(24)	(25)	(26)	(27)	(28)	(29)	(30)	(31)	(32)
0	0	0	3	0	3	0	3	31	0	31	57	15	72	45	148

道 計 (人)	専 用 水 道		合 計 (10) ( (4)+(7)+(8) )	普 及 率 (%) (10)/(1)×100
	自己水源のみに よるもの (人)	左記以外のもの (人)		
(7)	(8)	(9)	(10)	(10)/(1)×100
30,349	1,506	420	1,007,423	97.9

(6) 市町村別現在給水人口と普及率

市				
行政区域内総人口 (人)	行政区域内面積 (k m <sup>2</sup> )	上水道 (人)	簡易水	
			公営 (人)	その他 (人)
(1)	(2)	(3)	(4)	(5)
864,514	4,616.92	837,562	9,572	1,787

町				
行政区域内総人口 (人)	行政区域内面積 (k m <sup>2</sup> )	上水道 (人)	簡易水	
			公営 (人)	その他 (人)
(10)	(11)	(12)	(13)	(14)
160,148	2,120.40	138,006	16,823	33

村				
行政区域内総人口 (人)	行政区域内面積 (k m <sup>2</sup> )	上水道 (人)	簡易水	
			公営 (人)	その他 (人)
(19)	(20)	(21)	(22)	(23)
4,329	996.07	0	2,134	0

合				
行政区域内総人口 (人)	行政区域内面積 (k m <sup>2</sup> )	上水道 (人)	簡易水	
			公営 (人)	その他 (人)
(28)	(29)	(30)	(31)	(32)
1,028,991	7,733.39	975,568	28,529	1,820

道	専 用 水 道		計	普 及 率
計 (人)	自己水源のみに よるもの (人)	左記以外のもの (人)	(人)	(%)
(6)	(7)	(8)	(3)+(6)+(7)	(9)
11,359	1,314	420	850,235	98.3

道	専 用 水 道		計	普 及 率
計 (人)	自己水源のみに よるもの (人)	左記以外のもの (人)	(人)	(%)
(15)	(16)	(17)	(12)+(15)+(16)	(18)
16,856	192	0	155,054	96.8

道	専 用 水 道		計	普 及 率
計 (人)	自己水源のみに よるもの (人)	左記以外のもの (人)	(人)	(%)
(24)	(25)	(26)	(21)+(24)+(25)	(27)
2,134	0	0	2,134	49.3

計				
道	専 用 水 道		計	普 及 率
計 (人)	自己水源のみに よるもの (人)	左記以外のもの (人)	(人)	(%)
(33)	(34)	(35)	(30)+(33)+(34)	(36)
30,349	1,506	420	1,007,423	97.9

(7) 水道の種類別計画給水人口

総人口 (人)	上水道			簡易水	
	公営 (人)	その他 (人)	計 (人)	公営 (人)	その他 (人)
(1)	(2)	(3)	(4)	(5)	(6)
1,028,991	1,056,744	0	1,056,744	47,088	3,998

(注) 専用水道は確認時の給水人口を記入した。

(8) 市町村別計画給水人口

市						
上水道 (人)	簡易水道			専用水道		計 (人)
	公営 (人)	その他 (人)	計 (人)	自己水源のみ によるもの(人)	左記以外の もの(人)	
(1)	(2)	(3)	(4)	(5)	(6)	(1)+(4)+(5)
898,449	15,715	3,878	19,593	9,449	34,145	927,491

村						
上水道 (人)	簡易水道			専用水道		計 (人)
	公営 (人)	その他 (人)	計 (人)	自己水源のみ によるもの(人)	左記以外の もの(人)	
(13)	(14)	(15)	(16)	(17)	(18)	(13)+(16)+(17)
0	2,370	0	2,370	0	0	2,370

道	専 用 水 道		合 計 (人)	
	自己水源のみによるもの(人)	左記以外のもの(人)		
計 (人)	(7)	(8)	(9)	(4)+(7)+(8)
51,086	10,057	34,145	1,117,887	

町						
上 水 道 (人)	簡 易 水 道			専 用 水 道		計 (人)
	公 営 (人)	そ の 他 (人)	計 (人)	自己水源のみ によるもの(人)	左記以外の もの(人)	
(7)	(8)	(9)	(10)	(11)	(12)	(7)+(10)+(11)
158,295	29,003	120	29,123	608	0	188,026

合 計						
上 水 道 (人)	簡 易 水 道			専 用 水 道		計 (人)
	公 営 (人)	そ の 他 (人)	計 (人)	自己水源のみ によるもの(人)	左記以外の もの(人)	
(19)	(20)	(21)	(22)	(23)	(24)	(19)+(22)+(23)
1,056,744	47,088	3,998	51,086	10,057	34,145	1,117,887

(9) 上 水 道

事業箇所数 (箇所)	計画給水人口 (人)	給水区域内現在人口 (人)	現在給水人口 (人)
(1)	(2)	(3)	(4)
20	1,056,744	989,013	975,568

(10) 簡 易 水 道

事業 箇所数 (箇所)	経営区分 (箇所)		計画給水 人口 (人)	給水区域内 人口 (人)	現在給水 人口 (人)	計画一日 最大給水量 (m3)
	公 営	そ の 他				
(1)	(2)	(3)	(4)	(5)	(6)	(7)
72	57	15	51,086	31,573	30,349	21,900

浄 水 方 法 (箇所)			実績一日 最大給水量 (m3)	実績年間 給 水 量 (m3)	実績年間 有 収 水 量 (m3)	職 員 数 (人)
緩速ろ過	急速ろ過	その他				
(18)	(19)	(20)	(21)	(22)	(23)	(24)
35	25	59	18,752	4,597,851	4,268,314	93

取水種別 (箇所)									
表流水				地下水			その他		
ダム直接	ダム放流	湖水	自流	伏流水	浅井戸水	深井戸水	原水受水	浄水受水	その他
(8)	(9)	(10)	(11)	(12)	(13)	(14)	(15)	(16)	(17)
0	0	0	59	1	12	18	0	0	49

技術管理者数				
有資格者数 (人)	専兼任の別 (箇所)			
	専任	兼任	無	不要
(25)	(26)	(27)	(28)	(29)
20	6	55	3	8

簡易水道（つづき）

水 質 検 査								
毎 日 検 査						毎 月		
自己検査	共同検査	他の水道 事業者	保 健 所 衛生環境研究所	登 録 検査機関	そ の 他	自己検査	共同検査	他の水道 事業者
(30)	(31)	(32)	(33)	(34)	(35)	(36)	(37)	(38)
57	0	0	0	0	15	0	0	0

水 道 料 金 (箇所)							
最 低 (円)	～ 300円	301～ 500円	501～ 1,000円	1,001～ 1,500円	1,501～ 2,000円	2,001～ 2,500円	2,501円～
(48)	(49)	(50)	(51)	(52)	(53)	(54)	(55)
150	3	5	11	29	21	3	0

総事業費 (千円)	施 設 別					
	新 設 ・ 区 域 拡 張 事 業					
	貯 水	取 水	導 水	浄 水	送 水	配 水
(61)	(62)	(63)	(64)	(65)	(66)	(67)
1,063,046				36,921		

機 関 (箇 所)								
検 査			全 項 目					
保 健 所 衛生環境研究所	登 録 検査機関	そ の 他	自己検査	共同検査	他の水道 事業者	保 健 所 衛生環境研究所	登 録 検査機関	そ の 他
(39)	(40)	(41)	(42)	(43)	(44)	(45)	(46)	(47)
0	71	1	0	0	0	0	68	4

料 金 体 系 (箇所)				
最 高 (円)	用 途 別	口 径 別	単 一 制	定 額 制
(56)	(57)	(58)	(59)	(60)
2,200	28	19	6	19

事 業 費 (千 円)					
そ の 他 の 事 業					
貯 水	取 水	導 水	浄 水	送 水	配 水
(68)	(69)	(70)	(71)	(72)	(73)
	105,914	11,375	442,697	66,926	399,213

(11) 専用水道

事業箇所数 (うち国の設置 によるもの)	確認時給水人口		現在給水人口		原水
	自己水源に よるもの(人)	左記以外の もの(人)	自己水源に よるもの(人)	左記以外の もの(人)	自己水源のみ
(1)	(2)	(3)	(4)	(5)	(6)
45 ( 6 )	10,057	34,145	1,506	420	31

施設能力 (m3/日)	施設の専用兼用の別 (箇所)			給水状況			
	専用	原兼	浄兼	良	夜断	量不足	質不良
(14)	(15)	(16)	(17)	(18)	(19)	(20)	(21)
14,044	24	2	19	43	0	2	0

(12) 飲料水供給施設

箇所数			計画給水人口		
公営 (箇所)	その他 (箇所)	計 (箇所)	公営 (人)	その他 (人)	計 (人)
(1)	(2)	(3)	(4)	(5)	(6)
12	177	189	885	10,829	11,714

の 種 類 (箇所)		浄 水 施 設 の 種 別 (箇所)				
受水のみ	併 用	緩 速 ろ 過 池	急 速 ろ 過 池	消毒のみ	そ の 他	な し
(7)	(8)	(9)	(10)	(11)	(12)	(13)
3	11	0	20	12	43	0

水 質 検 査 実 施 機 関 (箇所)				職 員 数 (人)	技 術 管 理 者		
保健所 衛 研	上水道	登 録	その他		有 (箇 所)	無 (箇 所)	不 要 (箇 所)
(22)	(23)	(24)	(25)	(26)	(27)	(28)	(29)
2	0	42	1	192	45	0	

現 在 給 水 人 口		
公 営 (人)	そ の 他 (人)	計 (人)
(7)	(8)	(9)
324	4,389	4,713

## (13) 令和 6 年度市郡別水道普及状況

(単位：人)

市町村別	行政区域内 人 口	上 水 道 給 水 人 口	簡 易 水 道 給 水 人 口	専 用 水 道 給 水 人 口	合 計 給 水 人 口	普 及 率 (%)
宮 崎 市	391,823	390,127	0	0	390,127	99.6
都 城 市	158,901	146,483	7,045	1,003	154,531	97.2
延 岡 市	110,078	108,116	36	20	108,172	98.3
日 南 市	47,648	45,951	0	221	46,172	96.9
小 林 市	40,532	39,170	798	0	39,968	98.6
日 向 市	57,120	52,672	2,906	0	55,578	97.3
串 間 市	14,846	14,676	68	70	14,814	99.8
西 都 市	26,760	24,076	192	0	24,268	90.7
えびの市	16,806	16,291	314	0	16,605	98.8
九市の合計	864,514	837,562	11,359	1,314	850,235	98.3
東 諸 県 郡	24,865	24,526	0	0	24,526	98.6
西 諸 県 郡	7,821	7,708	0	0	7,708	98.6
北 諸 県 郡	25,586	25,564	0	192	25,756	100.7
児 湯 郡	64,759	58,595	4,900	0	63,495	98.0
東 白 杵 郡	24,766	16,253	5,506	0	21,759	87.9
西 白 杵 郡	16,680	5,360	8,584	0	13,944	83.6
県 の 合 計	1,028,991	975,568	30,349	1,506	1,007,423	97.9

## (14) 行政区域外給水の現況

(単位：人)

給水を受けている事業者	給水をしている事業者	計画給水人口	給水区域内人口	現在給水人口
日之影町	高千穂町	100	50	50
串間市	日南市	30	13	13
新富町	西都市	310	306	271
西都市	一ツ瀬川営農飲雑用水広域水道企業団	2,440	1,455	1,415
新富町	一ツ瀬川営農飲雑用水広域水道企業団	3,150	2,689	2,646
高鍋町	一ツ瀬川営農飲雑用水広域水道企業団	2,150	1,509	1,490
木城町	一ツ瀬川営農飲雑用水広域水道企業団	550	361	354
国富町	宮崎市	18	10	10
小林市	えびの市	10	10	10
曽於市(鹿児島県)	都城市	560	553	553
小林市	高原町	68	36	36
西都市	国富町	25	19	19
綾町	国富町	29	19	19
計		9,440	7,030	6,886

## (15). 保健所及び市町村別水道普及状況

(15) 保健所及び市町村別水道普及状況

① 県北広域圏

保健所名	市町村名	行政区域 内人口 (A)	上水道			簡易水道			専用水道		
			箇所数	計画給水人口	現在給水人口	箇所数	計画給水人口	現在給水人口	箇所数	確認時給水人口	現在給水人口
延岡保健所	延岡市	110,078	1	120,900	108,116				6	6,010	20
						1	190	36	1	1,308	
	小計	110,078	1	120,900	108,116	0	0	0	6	6,010	20
						1	190	36	1	1,308	
日向保健所	日向市	57,120	1	70,500	52,672	1	3,230	2,392	1		
						2	830	514			
	門川町	16,919	1	17,000	16,253	2	491	175			
	諸塚村	1,257				1	680	601			
	椎葉村	2,142				1	960	830			
美郷町	4,448				1	4,820	3,900	1			
小計	81,886	2	87,500	68,925	6	10,181	7,898	2			
					2	830	514				
高千穂保健所	高千穂町	10,402	1	8,900	5,310	24	11,652	4,067			
						1	120	33			
	日之影町	3,366	1 (1)	100	50	1	2,909	2,369			
	五ヶ瀬町	2,912				4	4,443	2,115	1		
小計	16,680	2 (1)	9,000	5,360	29	19,004	8,551	1			
					1	120	33				
三所	保健所計	208,644	5 (1)	217,400	182,401	35	29,185	16,449	9	6,010	20
						4	1,140	583	1	1,308	

(注) 1) 上水道の箇所数の( )は、隣接市町から行政区域外給水を受けている地域数を内数で記入している。  
 例えば自己上水道1箇所、隣接市上水道からの行政区域外給水1箇所の場合、上水道の箇所数「2(1)」と記入している。更に上水道箇所の一つ瀬広域水道企業団が1として加わり、木城町、高鍋町、西都市、新富町にそれぞれ給水している。したがって、合計箇所数は、総括表とは必ずしも一致しない。なお、都城市上水道は、鹿児島県の曽於市に一部給水しており、その関係数値は、集計から除外している。  
 2) 専用水道のうち、上水道から受水しているものは、上水道の給水人口に含まれるため、専用水道には箇所数のみを記入している。

(単位：人)

合 計			普及率 B/A×100	飲料水供給施設			総 計		
箇所数	計画給水人口	現在給水人口(B)		箇所数	計画給水人口	現在給水人口	箇所数	計画給水人口	現在給水人口
9	127,100	108,172	98.3				54	128,620	108,844
				45	1,520	672			
9	127,100	108,172	98.3	0	0	0	54	128,620	108,844
				45	1,520	672			
5	74,560	55,578	97.3	1	46	18	10	74,897	55,663
				4	291	67			
3	17,491	16,428	97.1				8	17,786	16,480
				5	295	52			
1	680	601	47.8				1	680	601
1	960	830	38.7				2	1,036	884
				1	76	54			
2	4,820	3,900	87.7				17	5,994	4,137
				15	1,174	237			
12	98,511	77,337	94.4	1	46	18	38	100,393	77,765
				25	1,836	410			
26	20,672	9,410	90.5				39	21,739	9,930
				13	1,067	520			
2	3,009	2,419	71.9	6	494	181	13	3,928	2,763
				5	425	163			
5	4,443	2,115	72.6	1	100	65	15	4,543	2,359
				9		179			
33	28,124	13,944	83.6	7	594	246	67	30,210	15,052
				27	1,492	862			
54	253,735	199,453	95.6	8	640	264	159	259,223	201,661
				97	4,848	1,944			

(注) 簡易水道及び飲料水供給施設の上欄は公営、下欄は組合営である  
 専用水道の上欄は自己水源、下欄は上水道受水である

② 県南広域圏

保健所名	市町村名	行政区 内人口 (A)	上水道			簡易水道			専用水道		
			箇所数	計画給水人口	現在給水人口	箇所数	計画給水人口	現在給水人口	箇所数	確認時給水人口	現在給水人口
都城保健所	都城市	158,901	1	148,340	146,483	14	11,426	6,792	13	2,455	1,003
						3	598	253	3		
	三股町	25,586	1	26,200	25,564				1	483	192
	小計	184,487	2	174,540	172,047	14	11,426	6,792	14	2,938	1,195
						3	598	253	3		
小林保健所	小林市	40,532	3	43,382	39,170				1		
			(2)			5	1,340	798			
	えびの市	16,806	1	19,990	16,291	1	340	192	1		
						2	420	122	2	526	126
	高原町	7,821	1	9,842	7,708						
小計	65,159	5	73,214	63,169	1	340	192	2			
			(2)			7	1,760	920	2	526	126
日南保健所	日南市	47,648	1	52,470	45,951	1	259		2	310	221
	串間市	14,846	2	16,040	14,676	1	300	68	2	674	70
			(1)								
小計	62,494	3	68,510	60,627	2	559	68	4	984	291	
			(1)			0	0	0			
三所	保健所計	312,140	10	316,264	295,843	17	12,325	7,052	20	3,922	1,486
			(3)			10	2,358	1,173	5	526	126

(注) 1) 上水道の箇所数の( )は、隣接市町から行政区域外給水を受けている地域数を内数で記入している。

例えば自己上水道1箇所、隣接市上水道からの行政区域外給水1箇所の場合、上水道の箇所数「2(1)」と記入している。更に上水道箇所に一ツ瀬広域水道企業団が1として加わり、木城町、高鍋町、西都市、新富町にそれぞれ給水している。したがって、合計箇所数は、総括表とは必ずしも一致しない。なお、都城市上水道は、鹿児島県の曾於市に一部給水しており、その関係数値は、集計から除外している。

2) 専用水道のうち、上水道から受水しているものは、上水道の給水人口に含まれるため、専用水道には箇所数のみを記入している。

(単位：人)

合 計			普 及 率 B/A×100	飲 料 水 供 給 施 設			総 計		
箇 所 数	計 画 給 水 人 口	現 在 給 水 人 口 (B)		箇 所 数	計 画 給 水 人 口	現 在 給 水 人 口	箇 所 数	計 画 給 水 人 口	現 在 給 水 人 口
34	162,819	154,531	97.2	3	210	44	60	164,295	155,144
				23	1,266	569			
2	26,683	25,756	100.7				2	26,683	25,756
36	189,502	180,287	97.7	3	210	44	62	190,978	180,900
				23	1,266	569			
9	44,722	39,968	98.6				9	44,722	39,968
7	20,750	16,605	98.8				20	22,050	16,806
				13	1,300	201			
1	9,842	7,708	98.6				3	9,951	7,807
				2	109	99			
17	75,314	64,281	98.7	0	0	0	32	76,723	64,581
				15	1,409	300			
4	53,039	46,172	96.9				29	55,015	47,032
				25	1,976	860			
5	17,014	14,814	99.8				10	17,454	15,002
				5	440	188			
9	70,053	60,986	97.6	0	0	0	39	72,469	62,034
				30	2,416	1,048			
62	334,869	305,554	97.9	3	210	44	133	340,170	307,515
				68	5,091	1,917			

(注) 簡易水道及び飲料水供給施設の上欄は公営、下欄は組合営である  
 専用水道の上欄は自己水源、下欄は上水道受水である

③ 県央広域圏

保健所名	市町村名	行政区域 内人口 (A)	上水道			簡易水道			専用水道		
			箇所数	計画給水人口	現在給水人口	箇所数	計画給水人口	現在給水人口	箇所数	確認時給水人口	現在給水人口
中央保健所	宮崎市	391,823	1	395,782	390,127						
									7	32,311	294
	国富町	18,143	2 (1)	20,964	18,051				1	125	
	綾町	6,722	2 (1)	7,329	6,475				1		
小計		416,688	5 (2)	424,075	414,653	0	0	0	2	125	
						0	0	0	7	32,311	294
高鍋保健所	西都市	26,760	3 (2)	31,045	24,076	1	160	128			
						1	500	64			
	高鍋町	18,901	2 (1)	23,150	18,920						
	新富町	16,437	3 (2)	19,460	16,223				1		
	西米良村	930				1	730	703			
	木城町	4,680	1 (1)	550	354	3	4,688	4,197			
	川南町	14,450	1	14,900	13,957						
	都農町	9,361	1	9,900	9,141						
小計		91,519	11 (6)	99,005	82,671	5	5,578	5,028			
						1	500	64	1		
二所	保健所計	508,207	16 (8)	523,080	497,324	5	5,578	5,028	2	125	0
						1	500	64	8	32,311	294
県計	市計	864,514	14 (5)	898,449	837,562	19	15,715	9,572	26	9,449	1,314
						14	3,878	1,787	13	34,145	420
	町計	160,148	17 (7)	158,295	138,006	35	29,003	16,823	5	608	192
						1	120	33	1	0	0
	村計	4,329	0	0	0	3	2,370	2,134	0	0	0
					0	0	0	0	0	0	
総計		1,028,991	31 (12)	1,056,744	975,568	57	47,088	28,529	31	10,057	1,506
						15	3,998	1,820	14	34,145	420
						72	51,086	30,349	45	44,202	1,926

- (注) 1) 上水道の箇所数の( )は、隣接市町村から行政区域外給水を受けている地域数を内数で記入している。  
 例えば自己上水道1箇所、隣接市上水道からの行政区域外給水1箇所の場合、上水道の箇所数「2(1)」と記入している。更に上水道箇所の一つ瀬広域水道企業団が1として加わり、木城町、高鍋町、西都市、新富町にそれぞれ給水している。したがって、合計箇所数は、総括表とは必ずしも一致しない。なお、都城市上水道は、鹿児島県の曽於市に一部給水しており、その関係数値は、集計から除外している。
- 2) 専用水道のうち、上水道から受水しているものは、上水道の給水人口に含まれるため、専用水道には箇所数のみを記入している。

(単位：人)

合 計			普 及 率 B/A×100	飲 料 水 供 給 施 設			総 計		
箇 所 数	計 画 給 水 人 口	現 在 給 水 人 口 (B)		箇 所 数	計 画 給 水 人 口	現 在 給 水 人 口	箇 所 数	計 画 給 水 人 口	現 在 給 水 人 口
8	395,782	390,127	99.6				12	396,122	390,185
				4	340	58			
3	21,089	18,051	99.5				3	21,089	18,051
3	7,329	6,475	96.3				5	7,529	6,616
				2	200	141			
14	424,200	414,653	99.5	0	0	0	20	424,740	414,852
				6	540	199			
5	31,705	24,268	90.7				5	31,705	24,268
2	23,150	18,920	100.1				2	23,150	18,920
4	19,460	16,223	98.7				4	19,460	16,223
1	730	703	75.6	1	35	16	2	765	719
4	5,238	4,551	97.2				6	5,298	4,582
				2	60	31			
1	14,900	13,957	96.6				3	14,980	14,096
				2	80	139			
1	9,900	9,141	97.6				3	10,110	9,300
				2	210	159			
18	105,083	87,763	95.9	1	35	16	25	105,468	88,108
				6	350	329			
32	529,283	502,416	98.9	1	35	16	45	530,208	502,960
				12	890	528			
86	927,491	850,235	98.3	4	256	62	209	934,880	852,912
				119	7,133	2,615			
59	188,026	155,054	96.8	7	594	246	123	192,240	157,020
				57	3,620	1,720			
3	2,370	2,134	49.3	1	35	16	5	2,481	2,204
				1	76	54			
148	1,117,887	1,007,423	97.9	12	885	324	337	1,129,601	1,012,136
				177	10,829	4,389			
				189	11,714	4,713			

(注) 簡易水道及び飲料水供給施設の上欄は公営、下欄は組合営である。  
 専用水道の上欄は自己水源、下欄は上水道受水である。

## 2. 上水道の現況

### (1) 上水道施設調査表

台帳番号	事業主体	創設年月	認可年月日	計画給水 人 口 (人)	給水区域内 人 口 (A)	現在給水 人 口 (B)	普及率 (B)/(A) (%)	料金収入 (千 円)
45-001	宮崎市	S 7 . 4	R 2 . 11 . 10	395,800	391,775	390,137	99.6	6,967,538
45-002	延岡市	S 31 . 2	H 28 . 3 . 23	120,900	109,203	108,116	99.0	2,039,479
45-003	日南市	T 10 . 3	H 29 . 3 . 30	52,500	46,364	45,964	99.1	1,147,970
45-004	都城市	H 22 . 3	R 6 . 9 . 27	148,900	151,461	147,036	97.1	2,040,866
45-005	日向市	S 25 . 4	H 6 . 12 . 12	70,500	53,285	52,672	98.8	1,121,974
45-006	高原町	S 26 . 4	H 22 . 3 . 4	9,910	7,758	7,744	99.8	158,103
45-007	串間市	S 35 . 7	R 3 . 12 . 7	16,010	15,241	14,663	96.2	337,504
45-008	小林市	S 37 . 2	H 30 . 4 . 1	43,304	39,518	39,124	99.0	824,304
45-009	高千穂町	S 29 . 3	S 60 . 9 . 10	9,000	5,377	5,360	99.7	148,269
45-012	三股町	S 36 . 6	H 23 . 3 . 15	26,200	25,570	25,564	100.0	348,048
45-013	新富町	S 46 . 4	H 12 . 3 . 27	16,000	13,442	13,306	99.0	233,082
45-014	国富町	S 40 . 11	H 25 . 3 . 22	21,000	18,168	18,079	99.5	360,522
45-015	えびの市	S 34 . 4	R 6 . 6 . 24	20,000	16,510	16,301	98.7	279,485
45-018	高鍋町	S 44 . 8	H 12 . 10 . 10	21,000	17,687	17,430	98.5	376,608
45-023	川南町	S 51 . 12	R 2 . 3 . 25	14,900	14,221	13,957	98.1	326,078
45-024	門川町	S 46 . 4	H 30 . 4 . 24	17,000	16,267	16,253	99.9	311,938
45-026	綾町	S 48 . 4	H 2 . 1 . 19	7,300	6,504	6,456	99.3	86,522
45-027	西都市	S 49 . 6	H 25 . 2 . 15	28,890	26,060	22,913	87.9	478,100
45-028	都農町	S 56 . 10	H 31 . 3 . 19	9,900	9,141	9,141	100.0	201,189
45-029	一ツ瀬川	S 63 . 1	S 58 . 1 . 29	8,290	6,014	5,905	98.2	162,734
計(平均)				1,057,304	989,566	976,121	98.6	17,950,313

建設事業費 (千 円)	職 員 数	実績年間 給 水 量 (千m3)	内 訳	現在施設 公称能力 m3/日	実績一日 最大給水 量m3/日	実績一人 一日最大 給水量L	実績一人 一日平均 給水量L	計画一人 一日最大 給水量L	計画一日 最大給水 量 (m3)	目標 年次
			有収水量 (千m3)							
3,193,533	155	49,101	42,528	196,491	146,462	375	345	405	160,300	2029
1,222,258	42	15,649	13,195	55,900	47,284	437	397	462	55,900	2025
746,773	26	6,579	5,638	28,100	20,499	446	392	535	28,100	2031
1,344,070	56	17,763	15,857	65,670	53,965	367	331	359	53,393	2033
573,000	17	7,553	6,637	42,300	23,138	439	393	600	42,300	2002
52,375	3	1,523	1,129	6,500	6,359	821	539	656	6,500	2018
177,498	6	2,007	1,626	10,101	6,939	473	375	432	6,920	2031
365,478	18	6,646	5,269	25,377	19,497	498	465	576	24,932	2027
41,073	7	1,201	767	6,000	4,062	758	614	667	6,000	1995
71,045	10	2,854	2,540	11,000	9,183	359	306	420	11,000	2015
129,997	6	1,703	1,450	9,000	5,365	403	351	533	8,525	2008
149,246	6	3,052	2,143	10,500	9,329	516	463	500	10,500	2026
174,598	10	2,126	1,807	9,000	7,094	435	357	450	9,000	2029
98,400	7	2,209	1,962	9,000	6,728	386	347	429	9,000	2014
153,920	6	2,454	1,677	8,194	7,276	521	482	498	7,421	2028
131,320	6	2,824	2,123	12,150	9,287	571	476	588	10,000	2018
222,115	3	970	718	3,144	2,851	442	412	431	3,144	2011
143,010	10	3,320	2,815	12,830	12,425	542	397	389	11,230	2021
159,247	12	1,398	1,177	5,000	4,614	505	419	505	5,000	2020
90,773	9	1,409	1,184	5,407	4,502	762	654	652	5,407	1996
9,239,729	415	132,341	112,242	531,664	406,859	(503)	(426)	(504)	474,572	

(2) 上水道の水源

事業主体	原水の種類 ( ) 内は箇所数	実 績 年 間 取 水 量 (千m <sup>3</sup> )					計
		表流水	伏流水	浅井戸	深井戸	その他 (湧水等)	
宮崎市	表流水(5) 浅井戸(6)	45,832		4,537			50,369
延岡市	表流水(5) 伏流水(1) 浅井戸(31)	118	4,194	11,337			15,649
日南市	表流水(2) 浅井戸(18)	278		10,156			10,434
都城市	深井戸(72)				17,763		17,763
日向市	表流水(1)	8,435					8,435
高原町	湧水(3) 深井戸(5)				711	1,773	2,484
串間市	浅井戸(7) 深井戸(3)			2,013			2,013
小林市	深井戸(22) 浅井戸(2) 湧水(8) 表流水(4)	128		206	1,345	4,967	6,646
高千穂町	湧水(2)					1,201	1,201
三股町	深井戸(11)				2,854		2,854
新富町	表流水(1)	1,924					1,924
国富町	浅井戸(2) 深井戸(3)			1,689	1,363		3,052
えびの市	表流水(1) 深井戸(3)	2,358			162		2,520
高鍋町	伏流水(1) 浅井戸(1) 深井戸(2)		1,201		1,148		2,349
川南町	表流水(1) 浅井戸(2) 深井戸(5) 伏流水(1)	11	13	1,701	992		2,717
門川町	伏流水(1) 深井戸(5)		276		2,557		2,833
綾町	伏流水(1)		970				970
西都市	浅井戸(5)			3,715			3,715
都農町	伏流水(2) 浅井戸(1) 表流水(1)	257	1,281				1,538
一ツ瀬川	浅井戸(1)			1,449			1,449
計		59,341	7,935	36,803	28,895	7,941	140,915

計 画 一 日 最 大 取 水 量 (m3)						地 下 水		地 表 水		
表流水	伏流水	浅井戸	深井戸	その他 (湧水等)	計	浅井戸 (本数)	深井戸 (本数)	河川名	取水権 (m3/秒)	取水 方法
182,954		23,548			206,502	6		大淀川	2.1330	取水門
505	15,720	39,675			55,900	31		大瀬川	0.1820	浅井戸
735		27,365			28,100	18				
			53,393		53,393		63			
44,000					44,000			耳川	0.4398	取水門
			958	5,542	6,500		5			
		9,645	261		9,906	7	3	風野川	0.0015	
1,768		892	12,840	30,610	46,110	2	22			
				6,000	6,000					
			11,000		11,000		11			
9,000					9,000					
		3,060	7,500		10,560	2	3			
7,900			2,000		9,900		3	川内川	0.1160	取水堰
	4,514	836	4,554		9,904	1	2	小丸川	0.0530	浅井戸
22	72	5,500	2,600		8,194	2	5			
	2,100		10,050		12,150		5	五十鈴川	0.0243	集水埋渠
	3,144				3,144					
		12,400			12,400	5				
1,100	2,400	2,770			6,270	1		名貫川	0.0280	浅井戸
		5,407			5,407	1				
247,984	27,950	131,098	105,156	42,152	554,340	76	122			

(3) 上水道の浄水量、管路、配水池

事業主体	年 間 浄 水 量 (千m3)				
	消毒のみ	緩速ろ過	急速ろ過	特殊処理 その他	計
宮崎市			49,536	106	49,642
延岡市	15,022	81	506	40	15,649
日南市	10,123	60	251		10,434
都城市	17,763				17,763
日向市			7,871		7,871
高原町	2,484				2,484
串間市	354		21	1,636	2,011
小林市	5,535	128	983		6,646
高千穂町	1,201				1,201
三股町	2,854				2,854
新富町			1,765		1,765
国富町	3,052				3,052
えびの市	150		1,976		2,126
高鍋町			2,349		2,349
川南町	992	24	1,700		2,716
門川町	2,825				2,825
綾町	970				970
西都市	829		2,855		3,684
都農町			1,398		1,398
一ツ瀬川	1,449				1,449
計	65,603	293	71,211	1,782	138,889

管 路 延 長 (m)			配 水 池			浄水場数
導水管	送水管	配水管	池 数 (箇所)	有効容量 (m3)	配水場数	
16,169	94,298	2,520,667	93	103,002	79	8
18,578	21,730	1,009,166	46	39,595	25	9
11,486	35,738	506,750	25	19,550		3
46,690	45,218	1,567,764	36	21,282	19	
	13,108	379,496	15	19,696	12	1
3,521	18,058	180,910	11	3,971		
7,287	31,030	282,614	25	6,369		
9,243	34,077	518,230	42	15,040	42	10
3,715	3,794	63,811	19	3,691	10	
6,297	2,147	252,919	4	3,400	3	
3,517	9,666	140,172	5	4,210	3	1
8,843	10,584	160,451	11	7,352		
11,913	36,931	301,253	13	4,116		1
523	1,231	165,709	2	3,898		2
6,005	6,699	259,203	10	6,183	7	3
505	4,279	148,919	6	5,990	3	
	2,543	60,829	2	1,500		
218	17,766	317,123	11	8,080	9	3
2,851	5,721	155,942	6	1,702		2
1,102	8,168	186,125	4	3,274		
158,463	402,786	9,178,053	386	281,901	212	43

(4) 上水道年間給水量

事業主体	年 間 給 水 量			有効水量の 無収水量 (千m3)	有効率 (%)	有収率 (%)
	年間給水量 (千m3)	無効水量 (千m3)	有効水量 (千m3)			
宮崎市	49,101	5,237	43,864	1,336	89.3	86.6
延岡市	15,649	2,102	13,547	352	86.6	84.3
日南市	6,579	798	5,781	143	87.9	85.7
都城市	17,763	1,509	16,254	397	91.5	89.3
日向市	7,553	636	6,917	280	91.6	87.9
高原町	1,523	394	1,129		74.1	74.1
串間市	2,007	347	1,660	34	82.7	81.0
小林市	6,646	1,372	5,274	5	79.4	79.3
高千穂町	1,201	424	777	10	64.7	63.9
三股町	2,854	283	2,571	31	90.1	89.0
新富町	1,703	247	1,456	6	85.5	85.1
国富町	3,052	909	2,143		70.2	70.2
えびの市	2,126	303	1,823	16	85.7	85.0
高鍋町	2,209	202	2,007	45	90.9	88.8
川南町	2,454	728	1,726	49	70.3	68.3
門川町	2,824	701	2,123		75.2	75.2
綾町	970	252	718		74.0	74.0
西都市	3,320	499	2,821	6	85.0	84.8
都農町	1,398	196	1,202	25	86.0	84.2
一ツ瀬川	1,409	204	1,205	21	85.5	84.0
計(平均)	132,341	17,343	114,998	2,756	(86.9)	(84.8)

令和 6 年度損益計算書 (千円)			負荷率 (%)	水道料金 (家庭用)		
総収益	総費用	当年度純利益 (純損失)		基本水量 (m3)	基本料金 (円)	超過料金 1 m3 (円)
7,495,880	6,973,524	522,356	91.8		990	29
2,260,263	1,961,243	299,020	90.7	10	1,107	181
1,257,981	1,021,856	236,125	87.9		891	117
2,227,426	2,269,636	-42,210	90.2		495	33
1,247,736	879,620	368,116	89.4	10	1,320	154
182,692	166,275	16,417	65.6	8	990	154
509,092	444,799	64,293	79.2		963	81
941,568	887,806	53,762	93.4	8	1,067	170
157,312	123,505	33,807	81.0		1,210	66
399,278	328,821	70,457	85.1		770	44
296,933	278,405	18,528	87.0	8	1,320	143
421,306	361,373	59,933	89.6	8	1,189	180
318,794	364,049	-45,255	82.1	5	1,210	110
462,554	407,437	55,117	90.0	8	1,540	116
392,395	271,760	120,635	92.4	3	1,023	165
334,348	278,016	56,332	83.3	10	1,430	121
90,706	101,893	-11,187	93.2	8	1,000	150
561,193	469,222	91,971	73.2	10	1,573	169
223,505	191,806	31,699	83.0	6	1,474	154
261,748	252,411	9,337	85.7	8	1,430	143
20,042,710	18,033,457	2,009,253	(89.1)		(1150)	(124)

### 3. 簡易水道の現況

#### (1) 簡易水道事業調査表

番号	事業主体		竣工年月	計画給水人口(人)	計画一日最大給水量 m3/日	経営区分	水道料金		
	市町村名	名称					体系	10m3/月 当たり円	20m3/月 当たり円
1	都城市	御池	H7. 4	210	1,390	公	単	737	1,727
2	都城市	東田野	S33. 7	230	35	組	定	1,000	
3	都城市	西田野	S33. 7	198	38	組	定	1,000	
4	都城市	高野	H16. 7	351	149	公	口	1,023	2,343
5	都城市	作之久保	S33. 7	170	26	組	定	500	
6	都城市	花木	S34. 5	4,200	1,335	公	口	1,023	2,343
7	都城市	富吉	S43. 4	2,850	804	公	口	1,023	2,343
8	都城市	麓	S38. 4	1,500	690	公	口	1,023	2,343
9	都城市	青井岳	S44. 4	120	58	公	口	1,023	2,343
10	都城市	永野	S47. 4	250	38	公	口	1,023	2,343
11	都城市	五反田	S48. 4	170	83	公	口	1,023	2,343
12	都城市	四家	S53. 8	600	276	公	口	1,023	2,343
13	都城市	七瀬谷	S55. 12	490	158	公	口	1,023	2,343
14	都城市	古江	H5. 6	160	155	公	口	1,023	2,343
15	都城市	上椎屋	H7. 4	115	183	公	口	1,023	2,343
16	都城市	下是位川内	H19. 4	160	95	公	口	1,023	2,343
17	都城市	上是位川内	H30. 5	250	75	公	口	1,023	2,343
18	延岡市	上崎地区	S35. 11	190	26	組	定	1,000	
19	日南市	大島	S51. 1	259	78	公	口	2,068	3,531
20	小林市	生駒豊原	S36. 8	235	50	組	定	750	750
21	小林市	山中	S38. 3	330	50	組	定	150	300
22	小林市	孝ノ子	S34. 10	385	57	組	定	1,333	1,333
23	小林市	生駒下段	S36. 10	140	35	組	定	833	833
24	小林市	千才環野	S36. 4	250	133	組	単	500	1,000
25	日向市	寺迫地区営農飲雑用水施設	S59. 4	430	350	組	定	1,100	2,200

給水区域 内人口 (人)	現在給水 人口 (人)	原水種別	実績年間 給水量 (m3/年)	実績一日 最大給水量 (m3/日)	実績年間 有収水量 (m3/年)	浄水方法	職員数 (人)	技術管理者	
								有資格 者数(人)	専兼任 の別
105	105	浅	373,305	1,347	372,681	減	2		兼
100	100	湧	12,775	35	12,775	減			不要
53	53	湧	13,870	38	13,870	減			不要
226	226	深	28,902	231	28,617	減	5	1	兼
100	100	湧	9,490	26	9,490	減			不要
2,984	2,977	深	346,514	1,623	324,371	紫	5		兼
1,573	1,561	深	143,192	863	141,636	他	5		兼
1,033	1,026	深	109,293	680	102,612	減	5		兼
34	34	浅	3,639	31	3,349	減	5		兼
56	54	浅	3,660	32	3,515	減	5		兼
18	18	表	4,797	38	4,797	急	5		兼
221	214	湧	38,642	313	32,770	減	5		兼
178	176	表	27,070	161	20,110	緩	5		兼
153	143	湧	14,493	77	14,493	紫	5		兼
38	36	湧	3,236	17	3,236	減	5		兼
83	69	深	6,725	24	6,725	減	5		兼
190	153	深	9,492	72	9,492	減	5		兼
36	36	湧	9,186	26	9,186	減			不要
		湧	1,776	19	520	減	1	1	併
180	180	湧	23,740	78	20,329	減			無
205	205	湧	28,000	145	22,400	減			専
233	233	湧	41,267	123	37,050	減			無
50	50	湧	8,369	27	7,172	他			不要
130	130	湧	56,000	195	38,527	減			不要
308	308	表	120,000	350	120,000	緩	1	1	併

番号	事業主体		竣工年月	計画給水人口(人)	計画一日最大給水量 m3/日	経営区分	水道料金		
	市町村名	名称					体系	10m3/月 当たり円	20m3/月 当たり円
26	日向市	庭田地区富農飲雑用水施設	S60. 1	400	318	組定		1,100	2,200
27	日向市	東郷地区	S41. 12	3,230	1,760	公口		1,320	2,750
28	串間市	一氏	S29. 12	300	112	公口		1,777	3,845
29	西都市	銀鏡	S37. 2	160	62	公用		1,617	3,311
30	西都市	島内水道組合	S36. 12	500	75	組定		1,800	1,800
31	えびの市	東川北	S29. 3	300	190	組単			
32	えびの市	田代	H9. 4	340	202	公定		500	
33	えびの市	霧島第3工区	S29. 12	120	185	組単		300	
34	西米良村	西米良	H24. 3	730	278	公用		1,287	2,530
35	木城町	中央地区	S36. 7	4,418	1,710	公用		1,848	3,608
36	木城町	川原地区	S39. 11	130	92	公用		1,848	3,608
37	木城町	石河内地区	S45. 10	140	65	公用		1,848	3,608
38	門川町	上井野地区	H5. 4	330	170	公口		1,430	2,640
39	門川町	大原地区	H7. 6	161	90	公口		1,430	2,640
40	諸塚村	諸塚村	H31. 4	680	253	公用		1,100	2,200
41	椎葉村	椎葉村	H27. 4	960	372	公口		1,848	3,058
42	美郷町	美郷町簡易水道事業	H30. 4	4,820	2,987	公単		1,452	2,442
43	高千穂町	東岸寺	S41. 3	189	109	公用		880	1,760
44	高千穂町	竹の上	S37. 2	140	57	公用		1,573	2,684
45	高千穂町	天の岩戸	S33. 7	1,870	374	公用		1,573	2,684
46	高千穂町	布平	S38. 11	152	38	公用		1,573	2,684
47	高千穂町	徳別当	S38. 10	130	20	公定		2,200	2,200
48	高千穂町	三原尾野	S36. 3	160	24	公定		1,100	1,100
49	高千穂町	花の群	S36. 1	120	18	公定		1,265	1,265
50	高千穂町	芝原	S30. 3	300	36	公用		330	550

給水区域 内人口 (人)	現在給水 人口 (人)	原水種別	実績年間 給水量 (m3/年)	実績一日 最大給水量 (m3/日)	実績年間 有収水量 (m3/年)	浄水方法	職員数 (人)	技術管理者	
								有資格 者数(人)	専兼任 の別
206	206	表	112,000	318	112,000	緩	1	1	併
2,392	2,392	表	416,122	1,760	357,699	緩	1	1	兼
68	68	浅				減			併
161	128	浅	21,604	101	18,914	膜			併
203	64	湧				減			不要
101	101	湧	4,725	190	4,725	減			不要
194	192	湧	29,270	199	29,270	減	1	1	併
21	21	表	43,093	127	43,093	急			無
703	703	表	91,770	261	82,379	緩	2	2	専
4,418	4,016	浅	499,784	1,844	425,871	急	1	1	併
97	97	浅	11,973	53	8,935	急	1	1	併
84	84	表	7,943	52	7,394	急	1	1	併
98	98	深	14,640	46	14,055	減	1	1	兼
77	77	深	8,399	25	8,063	減			兼
601	601	表	66,467	207	66,467	急	1	1	併
830	830	表	95,080	481	95,080	急	1	1	併
4,448	3,900	表	583,633	2,584	513,597	緩	3	1	併
120	120	湧	12,335	42	12,335	減			併
79	79	湧	8,676	29	8,676	減			併
502	502	表	86,807	281	86,807	緩			併
38	38	湧	3,161	11	3,161	減			併
47	47	湧	5,391	15	5,391	減			併
35	35	湧	4,015	11	4,015	減			併
14	14	湧	1,606	5	1,606	減			併
33	33	湧	4,635	15	4,635	減			併

番号	事業主体		竣工年月	計画給水人口(人)	計画一日最大給水量 m3/日	経営区分	水道料金		
	市町村名	名称					体系	10m3/月 当たり円	20m3/月 当たり円
51	高千穂町	黒仁田	S50. 3	143	85	公	用	1,573	2,684
52	高千穂町	黒原	S35. 2	120	92	公	用	1,100	1,100
53	高千穂町	永の内	S31. 3	1,000	200	公	用	1,100	1,650
54	高千穂町	野方野	S31. 3	370	204	公	用	990	1,320
55	高千穂町	大猿渡	S32. 12	120	18	組	定	880	880
56	高千穂町	田原	S32. 3	735	406	公	用	825	825
57	高千穂町	中瀬	S31. 5	422	42	公	用	1,573	2,684
58	高千穂町	河内	S34. 3	1,200	180	公	用	1,573	2,684
59	高千穂町	所尾野	S29. 7	340	51	公	用	1,573	2,684
60	高千穂町	奥鶴	S36. 11	120	18	公	用	1,573	2,684
61	高千穂町	馬場	S31. 5	420	42	公	用	1,573	2,684
62	高千穂町	下河内	S29. 12	440	53	公	用	1,573	2,684
63	高千穂町	五ヶ所	S36. 4	280	185	公	用	1,573	2,684
64	高千穂町	上野	H6. 9	1,410	829	公	用	1,573	2,684
65	高千穂町	田井本	S36. 10	101	48	公	定	770	770
66	高千穂町	黒口	S43. 12	1,100	165	公	用	1,573	2,684
67	高千穂町	向山北	H7. 6	390	222	公	用	1,573	2,684
68	日之影町	日之影町簡易水道	H29. 4	2,909	1,501	公	単	2,096	3,146
69	五ヶ瀬町	赤谷	S30. 9	2,000	300	公	定	400	400
70	五ヶ瀬町	坂本	S30. 6	340	51	公	定	1,300	1,300
71	五ヶ瀬町	坂狩	H16. 11	163	74	公	用	1,480	2,970
72	五ヶ瀬町	五ヶ瀬町	H26. 10	1,940	1,170	公	用	1,480	2,970

給水区域 内人口 (人)	現在給水 人口 (人)	原水種別	実績年間 給水量 (m3/年)	実績一日 最大給水量 (m3/日)	実績年間 有収水量 (m3/年)	浄水方法	職員数 (人)	技術管理者	
								有資格 者数(人)	専兼任 の別
75	75	湧	7,465	25	7,465	急			併
88	88	湧	9,704	32	9,704	緩			併
450	450	表	37,702	117	37,702	急			併
205	205	表	19,552	59	19,552	急			併
33	33	湧	3,785	11	3,785	減			併
389	389	湧	50,874	176	50,874	減			併
87	87	湧	8,928	31	8,928	減			併
154	154	湧	15,453	51	15,453	減			併
46	46	湧	6,040	22	6,040	減			併
26	26	湧	2,623	10	2,623	減			併
81	81	湧	8,633	28	8,633	減			併
95	95	湧	8,639	29	8,639	減			併
168	168	湧	17,703	74	17,703	紫			併
852	852	湧	96,058	285	96,058	減			併
58	58	湧	6,653	19	6,653	緩			併
246	246	湧	30,504	96	30,504	減			併
179	179	湧	13,341	53	13,341	減			併
2,369	2,369	表	338,490	930	307,690	緩	2	1	併
220	220	湧	43,123	122	42,352	減	2	1	専
138	138	表	23,640	65	22,955	緩	2	1	専
76	76	深	10,427	32	10,427	減	2	1	専
1,681	1,681	深	267,952	1,257	267,342	緩	2	1	専

番号	事業主体		竣工年月	計画給水人口 (人)	計画一日最大給水量 m3/日	経営区分	水道料金	
	市町村名	名称					10m3/月 当たり円	20m3/月 当たり円
				51,086	21,900		(1,208)	(2,002)
						公営 57	28用	
						組合営 15	19口	
							19定	
							6単	

給水区域 内人口 (人)	現在給水 人口 (人)	原水種別	実績年間 給水量 (m3/年)	実績一日 最大給水量 (m3/日)	実績年間 有収水量 (m3/年)	浄水方法	職員数 (人)	技術管理者	
								有資格 者数(人)	専兼任 の別
31,573	30,349		4,597,851	18,752	4,268,314		93	20	
	表流水	16		緩	12			専	6
	伏流水	0		急	10			兼	17
	湧水	39		減	44			併	38
	深井戸	10		膜	1			無	3
	浅井戸	7		紫	3			不要	8
	受水	0		他	2				

- (注) 1) 1つの簡易水道事業で複数の原水種別がある場合は、主な種別を記載しているためP19の箇所数とは一致しない。  
2) 1つの簡易水道事業で複数の浄水方法がある場合は、主な種別を記載しているためP18の箇所数とは一致しない。  
3) ※1は、1世帯2人の場合の料金に換算して記載。  
4) ※2は、年間基本料等を月単価に換算して記載。

#### 4. 専用水道の現況

##### (1) 専用水道施設調査表

番号	事業主体名		竣工年月	確認時給水人口(人)	現在給水人口(人)	原水の種別 (自己水源・受水)
	所属市町村名	設置者名				
1	宮崎市	宮崎刑務所	S 51 . 3	900	294	受水
2	宮崎市	ホテルマリックス(株式会社ホテルマリックス)	H 14 . 9	500		併用
3	宮崎市	宮崎観光ホテル(株式会社宮崎観光ホテル)	H 16 . 3	800		併用
4	宮崎市	イオンモール宮崎(イオンモール株式会社イオンモール宮崎)	R 5 . 3	22,805		併用
5	宮崎市	フェニックスリゾート(フェニックスリゾート株式会社)	R 6 . 9	2,524		併用
6	宮崎市	宮崎大学清武団地(国立大学法人宮崎大学)	R 6 . 2	4,192		併用
7	宮崎市	ANAホリデイ・インリゾート宮崎(青島リゾート株式会社)	R 3 . 9	590		併用
8	都城市	陸上自衛隊都城駐屯地 陸上自衛隊都城駐屯地	S 62 . 3			受水
9	都城市	都城工業高等専門学校長 都城工業高等専門学校	S 53 . 12	375	270	自己水源
10	都城市	藤元総合病院(早鈴町)	H 14 . 8	780	515	自己水源
11	都城市	藤元上町病院(上町)	S 54 . 8	150	70	自己水源
12	都城市	宮崎県 御池少年自然の家	H 3 . 10			自己水源
13	都城市	学校法人久保学園 都城高等学校				自己水源
14	都城市	株高千穂牧場	H 4 . 2			自己水源
15	都城市	みやさん食品(株) キッチンガーデン夢見が丘	H 11 . 12			自己水源
16	都城市	星空の都 なかごう	H 14 . 9	150	148	自己水源
17	都城市	(株)ホテルアルファーワン都城	H 8 . 7			自己水源
18	都城市	医療法人魁成会 宮永病院	H 8 . 11			自己水源
19	都城市	青井岳温泉(株) 青井岳荘	H 17 . 9			自己水源
20	都城市	イオン九州(株) イオン都城店	H 15 . 4			併用
21	都城市	霧島酒造(株)	H 25 . 10			自己水源
22	都城市	イオンモール(株) イオンモール都城駅前	H 28 . 6			併用
23	都城市	関之尾緑の村	R 6 . 4	1,000		自己水源
24	延岡市	宮崎県 むかばき青少年自然の家	S 58 . 3	10	20	自己水源
25	延岡市	旭化成ファインケム株式会社 延岡医薬工場 愛宕専用水道	H 22 . 8	1,500		自己水源
26	延岡市	旭化成株式会社 延岡支社 延岡動力部 岡富専用水道	H 21 . 10	1,500		自己水源
27	延岡市	延岡市ETOランド	H 8 . 7			自己水源
28	延岡市	延岡市阿蘇地区浜木綿村	H 9 . 4			自己水源
29	延岡市	旭化成株式会社ベンベルグ工場恒富専用水道	H 22 . 3	3,000		自己水源
30	延岡市	宮崎県立延岡病院	H 27 . 4	1,308		併用
31	日南市	株式会社 サンメッセ日南				自己水源

浄水施設の 種 別	施設能力 (m3/日)	施設の専用 兼用の別	給水 状況	水 質 検 査 実 施 機 関	専従 職員 数(人)	技術 管理者 (有資格者) の有無	実績年間 給水量 (m3/年)	実績一日 最大給水量 (m3/日)
消毒のみ	97	専	良	(株) 東洋環境分析センター	1	有	36,634	133
除鉄、除マン ガン	480	専	良	(株) 東洋環境分析センター	2	有	10,149	45
除鉄、除マン ガン	960	専	良	(株) 東洋環境分析センター	8	有	116,221	505
急速、除鉄、 除マ、膜	720	専	良	(株) CRC食品環境衛生研究所	4	有	160,525	496
急速、除鉄、 除マ、膜	636	専	良	(株) 東洋環境分析センター	21	有	135,490	514
膜ろ過	506	専	良	(株) 東洋環境分析センター	13	有	134,129	509
急速、除鉄、 除マ、膜	231	専	良	(株) 東洋環境分析センター	10	有	19,654	87
		浄兼	良	(一財) 宮崎県公衆衛生センター	1	有	70,840	656
急速ろ過	384	専	良	(一財) 宮崎県公衆衛生センター	1	有	40,150	186
除鉄	724	専	良	(一財) 宮崎県公衆衛生センター	7	有	131,395	724
除鉄	134	専	良	(一財) 宮崎県公衆衛生センター	4	有	8,609	134
消毒のみ	54	専	良	(株) 東洋環境分析センター	1	有	10,585	54
消毒のみ	68	専	良	(株) 東洋環境分析センター	2	有	9,200	55
消毒のみ	352	浄兼	良	(株) 東洋環境分析センター	2	有	54,750	230
消毒のみ	164	浄兼	良	(株) 東洋環境分析センター	1	有	25,550	70
除鉄	137	専	良	(一財) 宮崎県公衆衛生センター	3	有	20,731	137
除鉄	73	専	良	(一財) 宮崎県公衆衛生センター	1	有	24,540	73
除マンガ	360	浄兼	良	(株) 東洋環境分析センター	2	有	36,500	101
消毒のみ	251	浄兼	良	(株) 東洋環境分析センター	4	有	32,850	251
膜ろ過	353	専	良	イオンディライト	4	有	36,500	320
急速ろ過	120	浄兼	良	(株) 東洋環境分析センター	5	有	72,480	353
膜ろ過	120	浄兼	良	イオンディライト	1	有	29,200	120
消毒のみ	338	原兼	良	つやげん九州	3	有	9,234	338
急速ろ過	73	浄兼	良	(株) 東洋環境分析センター	1	有	11,859	43
膜ろ過	1,500	専	良	(一財) 宮崎県公衆衛生センター	6	有	297,666	1,500
膜ろ過	1,440	専	良	(一財) 宮崎県公衆衛生センター	9	有	147,606	566
急速ろ過	38	専	時断	(株) 東洋環境分析センター	2	有	12,008	38
消毒のみ	47	専	良	(株) 東洋環境分析センター	4	有	11,771	43
膜ろ過	720	浄兼	良	(一財) 宮崎県公衆衛生センター	7	有	221,127	755
急速、除鉄、 除マ、膜	278	専	良	公財宮崎県環境科学協会	1	有	52,892	191
急速ろ過	91	専	良	(株) 東洋環境分析センター	2	有	5,183	89

番号	事業主体名		竣工年月	確認時 給水人口 (人)	現在 給水人口 (人)	原水の種別 (自己水源・受水)
	所属市町村名	設置者名				
32	日南市	医療法人同仁会 谷口病院		310	221	自己水源
33	小林市	九州グンゼ株式会社宮崎工場				自己水源
34	日向市	日本ホワイトファーム(株)宮崎食品工場	H 14 . 9			自己水源
35	串間市	県南病院	H 25 . 3	674	70	自己水源
36	串間市	航空自衛隊高畑山分屯基地	H 16 . 7			自己水源
37	えびの市	陸上自衛隊えびの駐屯地	S 56 . 12			受水
38	えびの市	学校法人 日章学園 九州国際高等学校	H 6 . 10	526	126	併用
39	えびの市	陸上自衛隊霧島演習場	H 19 . 12			自己水源
40	三股町	藤元勇一郎 大悟病院	S 56 . 10	483	192	自己水源
41	国富町	ラピスセミコンダクタ株式会社 宮崎第二工場	H 20 . 9	125		自己水源
42	綾町	雲海酒造株式会社	H 1 . 4			自己水源
43	新富町	航空自衛隊新田原基地	S 32 . 3			併用
44	美郷町	美郷町 レイクランド西郷	H 12 . 4			自己水源
45	五ヶ瀬町	五ヶ瀬ハイランドスキー場	H 2 . 12			自己水源
計				44,202  (10,057)	1,926  (1,506)	受水 3  併用 11  自己水源 31

浄水施設の種別	施設能力 (m3/日)	施設の専用兼用の別	給水状況	水質検査実施機関	専従職員数(人)	技術管理者(有資格者)の有無	実績年間給水量 (m3/年)	実績一日最大給水量 (m3/日)
急速ろ過	66	浄兼	良	(株) 東洋環境分析センター	1	有	41,010	157
簡易ろ過	600	専	良	(一財) 宮崎県公衆衛生センター	4	有	87,740	360
消毒のみ	50	浄兼	良	(株) 東洋環境分析センター	1	有	516,248	1,933
除鉄、除マンガ	166	浄兼	良	(株) 東洋環境分析センター	2	有	32,850	95
急速ろ過		浄兼	質	(一財) 宮崎県公衆衛生センター	3	有	8,755	59
		浄兼	良	(一財) 宮崎県公衆衛生センター	1	有	77,000	733
消毒のみ	65	専	良	(株) 東洋環境分析センター	1	有	82,431	141
膜ろ過		浄兼	時断	(一財) 宮崎県公衆衛生センター	1	有	11,089	92
除鉄	211	浄兼	良	(一財) 宮崎県公衆衛生センター	6	有	74,021	202
消毒のみ	80	浄兼	良	(一財) 宮崎県公衆衛生センター	24	有	73,195	204
急速ろ過	864	浄兼	良	(株) 東洋環境分析センター	3	有	122,012	512
消毒のみ		浄兼	良	(株) 東洋環境分析センター	10	有	1,529	48
急速ろ過	438	浄兼	良	(株) 東洋環境分析センター	1	有	1,800	14
膜ろ過	50	専	良	(株) 東洋環境分析センター	1	有	4,700	50
急 20 除鉄 15 簡 1 減 12 膜 12 除マ 15	14,039	専 24 原兼 1 浄兼 20	良 42 時断 2 質 1			有 45 無 0 不要 0	3,120,408 (2,157,214)	13,916 (9,418)

(注) 下段 ( ) 書は統計上の数字。  
宮崎刑務所、陸上自衛隊都城駐屯部隊、陸上自衛隊えびの駐屯地、航空自衛隊新田原基地の給水人口(確認時、現在)及び実績年間給水量は、宮崎市上水道、都城市上水道、えびの市上水道、新富町上水道にそれぞれ含まれる。



### Ⅲ. 水道あれこれベストファイブ (令和6年度)

水道あれこれベストファイブ（令和6年度）

高普及率（市町村）		
（県 97.9 %）		
順位	市町村名	普及率（%）
1	三股町	100※
2	高鍋町	100※
3	串間市	99.8
4	宮崎市	99.6
5	国富町	99.5

※推定人口を採用している等により、100.0（%）を超えるものは、100（%）と表示

低普及率（市町村）		
（県 97.9 %）		
順位	市町村名	普及率（%）
1	椎葉村	38.7
2	諸塚村	47.8
3	日之影町	71.9
4	五ヶ瀬町	72.6
5	西米良村	75.6

高料金（上水道）		
15トン		
順位	事業体名	使用料金（円）
1	川南町	3,003
2	都農町	2,860
3	串間市	2,811
4	日南市	2,799
5	高千穂町	2,739

低料金（上水道）		
15トン		
順位	事業体名	使用料金（円）
1	都城市	1,683
2	三股町	2,007
3	延岡市	2,015
4	門川町	2,035
5	綾町	2,050

高料金（簡易水道）		
10トン		
順位	名称	使用料金（円）
1	徳別当 （高千穂町）	2,200
2	日之影町簡易水道 （日之影町）	2,096
3	大島 （日南市）	2,068
4	椎葉村 （椎葉村）	1,848
4	中央地区 （木城町）	1,848
4	川原地区 （木城町）	1,848
4	石河内地区 （木城町）	1,848

水道事業数		
順位	市町村名	事業数
1	高千穂町	26
2	都城市	18
3	小林市	8
4	西都市	5
5	五ヶ瀬町	4
5	えびの市	4
5	木城町	4

一人一日最大給水量 (上水道)

順位	事業体名	給水量(L)
1	高原町	821
2	一ツ瀬川	762
3	高千穂町	758
4	門川町	571
5	西都市	542

(県全体上水道平均 503 L)

一人一日平均給水量 (上水道)

順位	市町村名	給水量(L)
1	一ツ瀬川	654
2	高千穂町	614
3	高原町	539
4	川南町	482
5	門川町	476

(県全体上水道平均 426 L)

高有収率 (上水道)

順位	事業体名	有収率(%)
1	都城市	89.3
2	三股町	89.0
3	高鍋町	88.8
4	日向市	87.9
5	宮崎市	86.6

(県全体上水道平均 84.8 %)

低有収率 (上水道)

順位	事業体名	有収率(%)
1	高千穂町	63.9
2	川南町	68.3
3	国富町	70.2
4	綾町	74.0
5	高原町	74.1



## IV. 水道施設整備事業の補助金等交付状況



1. 簡易水道等施設整備費国庫補助金等内示の推移

年 度	要 望 (千円)			厚生労働省内示 (千円)			B/A×100 (%)
	市 町 村	箇 所	補助金等(A)	市 町 村	箇 所	補助金等(B)	
昭和46	19	24	137,278	12	14	99,676	72.6
47	11	11	85,130	11	11	81,918	96.2
48	11	11	173,126	11	11	135,714	78.4
49	12	13	382,934	13	13	210,000	54.8
50	13	14	431,008	11	12	302,000	70.1
51	9	10	389,025	9	10	355,000	91.3
52	6	7	407,006	6	7	358,704	88.1
53	9	9	426,814	9	9	419,700	98.3
54	4	4	60,468	4	4	60,468	100.0
55	9	12	385,849	9	12	272,088	70.5
56	10	14	439,427	10	14	360,000	81.9
57	10	10	299,000	9	9	284,000	95.0
58	5	7	107,222	5	7	107,222	100.0
59	2	3	32,269	2	3	32,269	100.0
60	3	3	66,333	3	3	66,333	100.0
61	1	1	40,120	1	1	38,544	96.1
62	4	8	172,230	4	8	170,088	98.8
63	7	7	306,904	7	7	296,594	96.6
平成元	9	9	199,586	9	9	185,681	93.0
2	9	11	344,354	9	11	327,554	95.1
3	7	9	331,055	6	6	226,842	68.5
4	8	9	346,502	8	9	244,071	70.4
5	8	10	307,963	8	10	260,903	84.7
6	7	12	317,350	7	12	270,653	85.3
7	6	11	303,565	6	11	293,700	96.8
8	7	13	384,635	7	13	359,983	93.6
9	6	6	335,520	6	6	330,695	98.6
10	7	9	434,460	7	9	426,441	98.2
11	12	15	493,189	12	15	493,189	100.0
12	8	12	354,169	8	12	354,169	100.0
13	7	10	279,583	7	10	279,583	100.0
14	7	7	311,863	7	7	311,863	100.0
15	9	10	333,283	9	10	333,283	100.0
16	8	8	269,195	8	8	262,461	97.5
17	6	6	442,639	6	6	442,639	100.0
18	6	9	539,220	6	9	568,679	105.5
19	5	8	567,789	5	8	567,789	100.0
20	3	5	231,028	3	5	231,028	100.0
21	4	5	130,473	4	5	130,473	100.0

## 1. 簡易水道等施設整備費国庫補助金等内示の推移

年 度	要 望 (千円)			厚生労働省内示 (千円)			B/A×100 (%)
	市 町 村	箇 所	補助金等(A)	市 町 村	箇 所	補助金等(B)	
平成22	9	9	156,402	9	9	156,402	100.0
23	10	14	325,672	10	14	313,180	96.2
24	10	16	492,642	10	16	438,782	89.1
25	6	13	259,054	6	13	259,054	100.0
26	12	20	818,517	12	20	818,517	100.0
27	9	11	642,655	9	11	448,396	69.8
28	7	9	438,750	7	9	280,340	63.9
28	2	3	81,428	2	3	81,428	100.0
29	5	6	359,434	5	6	302,358	84.1
30	4	4	380,762	4	4	380,762	100.0
令和元	2	2	167,766	2	2	167,766	100.0
令和2	4	4	280,489	4	4	280,489	100.0
令和3	5	5	228,929	5	5	228,929	100.0
令和4	8	8	242,457	8	8	242,457	100.0
令和5	8	10	381,119	8	10	381,119	100.0
令和6	8	11	335,084	8	11	314,326	93.8

※1 平成27年度より生活基盤施設耐震化等交付金含む（水道水源開発等施設整備費国庫補助金は含まない）

※2 令和3年度の当初分（補助金1箇所）、令和3年度の一次補正分（交付金7箇所）

## 2. 令和6年度生活基盤施設耐震化等交付金及び防災・安全交付金の交付状況

市町村名	補助区分	計画 給人口 (人)	計画 一日最大 給水量 (m <sup>3</sup> )	工期(年度)		補助率	国庫補助 県内示額 (円)	国庫補助 実績額 (円)	備考
				始	終				
生活基盤施設耐震化等交付金									
日南市	重要給水 施設配水 管	52,500	28,100	R3	R7	1/4	40,000,000	40,000,000	R5年度 からの 繰越
綾町	水道管路 緊急改善 事業	7,300	3,144	R4	R8	1/3	13,500,000	13,500,000	R5年度 からの 繰越
宮崎市	水道管路 緊急改善 事業	395,782	160,300	R2	R8	1/3	45,140,000	41,036,364 ※1	
都城市	水道管路 緊急改善 事業	150,000	61,800	R4	R11	1/3	47,170,000	6,591,000 ※2	R7年度 へ 繰越
延岡市	水道管路 緊急改善 事業	120,900	55,900	R6	R8	1/3	7,557,000	7,545,000 ※3	
串間市	基幹改良	373	116	R6	R8	1/3	5,777,000	5,777,000	
西都市	水道管路 緊急改善 事業	28,890	11,230	R6	R10	1/3	7,351,000	7,351,000	
防災・安全交付金									
門川町	水道管路 緊急改善 事業	17,000	10,000	H30	R9	1/3	16,856,000	16,856,000	
高千穂町	水道管路 緊急改善 事業	9,000	4,115	R6	R10	1/3	16,987,000	6,203,000 ※2	

※1 補助金に係る消費税及び地方税に係る仕入控除税額を差し引いて交付

※2 内示額と実績額の差額は令和7年度へ繰越(都城市:40,579,000円、高千穂町:10,784,000円)

※3 入札等により工事費用の減に伴う国庫補助実績額減

## 3. 令和6年度簡易水道等施設整備費国庫補助金交付状況

市町村名	地区名	補助区分	計画 給人口 (人)	一 日 最 大 給 水 量 (m <sup>3</sup> )	工期(年度)		補助率	国庫補助 国内示額 (円)	国庫補助 実績額 (円)
					始	終			
西米良村	上米良地区	水道未普及 地域解消事 業(飛地区 域)	66	16.5	R5	R7	4/10	48,001,000	48,001,000



## V. 水道施設等の飲料水水質検査件数 及び施設立入調査について



#### 4 水道施設監視指導件数

令和7年3月31日現在 (単位:件)

項目	区分	保健所 内容	中央	日南	都城	小林	高鍋	日向	延岡	高千穂	計
水道施設等	上水道	施設数	2	2	2	3	6	1	0	1	17
		監視指導数	2	2	2	3	6	1	0	1	17
	簡易水道	施設数	0	2	17	8	6	8	1	30	72
		監視指導数	0	2	17	9	6	6	0	31	71
	専用水道	施設数	2	0	1	0	0	1	0	1	5
		監視指導数	2	0	1	0	0	0	0	0	3
	計	施設数	4	4	20	11	12	10	1	32	94
		監視指導数	4	4	20	12	12	7	0	32	91
		監視率%	100.0	100.0	100.0	109.1	100.0	70.0	0.0	100.0	96.8

※上水道については、国管轄の3施設(宮崎・日向・延岡)は計上していない。(含めると20)

※専用水道については、国(6)、市管轄(34)の施設は計上していない。(含めると46)

#### 5 水質検査実施件数

令和7年3月31日現在 (単位:件)

項目	区分	保健所 内容	中央	日南	都城	小林	高鍋	日向	延岡	高千穂	計
水道水・一般飲料水等適否検査	上水道	適	0	0	0	0	0	0	0	0	0
		不適	0	0	0	0	0	0	0	0	0
		小計	0	0	0	0	0	0	0	0	0
	簡易水道	適	0	0	0	0	0	0	0	0	0
		不適	0	0	0	0	0	0	0	0	0
		小計	0	0	0	0	0	0	0	0	0
	専用水道	適	0	0	0	0	0	0	0	0	0
		不適	0	0	0	0	0	0	0	0	0
		小計	0	0	0	0	0	0	0	0	0
	飲料水供給施設	適	0	0	0	0	0	0	0	0	0
		不適	0	0	0	0	0	0	0	0	0
		小計	0	0	0	0	0	0	0	0	0
	簡易専用水道	適	0	0	0	0	0	0	0	0	0
		不適	0	0	0	0	0	0	0	0	0
		小計	0	0	0	0	0	0	0	0	0
	一般飲料水・井戸水等	適	0	0	0	0	0	0	0	0	0
		不適	0	0	0	0	0	0	0	0	0
		小計	0	0	0	0	0	0	0	0	0
	水浴場・プール・その他	適	0	0	0	0	0	0	0	0	0
		不適	0	0	0	0	0	0	0	0	0
		小計	0	0	0	0	0	0	0	0	0
	計	適	0	0	0	0	0	0	0	0	0
		不適	0	0	0	0	0	0	0	0	0
		小計	0	0	0	0	0	0	0	0	0

### 3 簡易専用水道施設数及び一般財団法人宮崎県公衆衛生センターにおける検査実施状況

(単位:件)

保健所 項目	中央	日南	都城	小林	高鍋	日向	延岡	高千穂	計	(参考) 宮崎市
検査対象施設数	12	41	100	32	70	100	151	25	531	683
検査実施施設数	12	39	73	24	52	69	73	17	359	447
受検率(%)	100.0	95.1	73.0	75.0	74.3	69.0	48.3	68.0	67.6	65.4

(参考) 令和6年度宮崎県公衆衛生センター報告書より(市町村管轄分も含む)

## VI. 全国水道普及率



水道普及率表（令和7年3月31日）

（単位：人）

都道府県名	総人口 [A]	給水人口				普及率 [B/A] (%)
		上水道	簡易水道	専用水道	合計 [B]	
北海道	5,015,776	4,638,108	280,280	14,984	4,933,372	98.4
青森	1,150,601	1,102,022	24,414	4,254	1,130,690	98.3
岩手	1,142,344	1,060,707	15,744	5,617	1,082,068	94.7
宮城	2,214,330	2,195,068	2,411	712	2,198,191	99.3
秋田	885,817	755,143	57,888	2,921	815,952	92.1
山形	1,004,167	976,200	18,419	181	994,800	99.1
福島	1,725,490	1,571,072	51,290	4,468	1,626,830	94.3
茨城	2,795,677	2,634,895	24,083	4,733	2,663,711	95.3
栃木	1,896,350	1,800,881	3,482	17,937	1,822,300	96.1
群馬	1,900,638	1,826,782	64,279	1,906	1,892,967	99.6
埼玉	7,321,033	7,294,912	4,144	7,750	7,306,806	99.8
千葉	6,271,078	5,962,373	5,601	43,020	6,010,994	95.9
東京	14,218,464	14,183,847	11,135	23,224	14,218,206	100.0
神奈川	9,213,059	9,190,373	11,392	5,366	9,207,131	99.9
新潟	2,080,895	1,990,072	78,826	2,632	2,071,530	99.5
富山	989,474	905,289	21,243	2,777	929,309	93.9
石川	1,091,635	1,055,747	21,713	8,476	1,085,936	99.5
福井	742,933	677,409	39,418	3,680	720,507	97.0
山梨	796,935	713,325	68,301	4,854	786,480	98.7
長野	1,974,563	1,871,892	82,001	1,515	1,955,408	99.0
岐阜	1,901,558	1,752,394	49,398	5,387	1,807,179	95.0
静岡	3,500,986	3,411,880	44,990	14,337	3,471,207	99.1
愛知	7,452,615	7,430,776	8,094	10,739	7,449,609	100.0
三重	1,733,411	1,718,405	7,459	1,812	1,727,676	99.7
滋賀	1,401,550	1,375,506	17,739	5,456	1,398,701	99.8
京都	2,516,963	2,498,622	10,144	2,038	2,510,804	99.8
大阪	8,762,704	8,760,996	0	1,306	8,762,302	100.0
兵庫	5,312,981	5,288,274	16,674	2,257	5,307,205	99.9
奈良	1,277,314	1,263,120	13,315	315	1,276,750	100.0
和歌山	887,007	834,925	35,100	1,261	871,286	98.2
鳥取	530,235	483,119	35,912	1,619	520,650	98.2
島根	635,184	603,137	15,481	134	618,752	97.4
岡山	1,819,522	1,763,283	42,481	2,720	1,808,484	99.4
広島	2,716,382	2,577,199	7,756	7,263	2,592,218	95.4
山口	1,266,957	1,184,062	9,879	4,122	1,198,063	94.6
徳島	684,018	630,951	21,489	8,361	660,801	96.6
香川	910,743	901,767	2,935	3	904,705	99.3
愛媛	1,287,978	1,169,870	19,689	20,722	1,210,281	94.0
高知	655,006	559,517	58,824	5,229	623,570	95.2
福岡	5,093,936	4,785,029	13,582	52,350	4,850,961	95.2
佐賀	790,410	747,739	8,096	1,065	756,900	95.8
長崎	1,238,888	1,196,471	19,788	11,805	1,228,064	99.1
熊本	1,691,412	1,437,312	65,494	16,676	1,519,482	89.8
大分	1,076,955	973,419	13,966	7,697	995,082	92.4
宮崎	1,028,991	975,568	30,349	1,506	1,007,423	97.9
鹿児島	1,546,078	1,455,267	42,731	16,067	1,514,065	97.9
沖縄	1,463,141	1,440,924	22,159	18	1,463,101	100.0
合計	123,614,184	119,625,649	1,519,588	363,272	121,508,509	98.3
令和5年度	124,157,511	120,026,054	1,577,478	358,250	121,961,782	98.2



※参 考  
水道水質に関する基準



水道水質に関する基準

水質基準項目(52項目)

令和8年4月1日施行

No.	項目名	基準値(mg/L)
1	一般細菌	100cfu/mL以下
2	大腸菌	検出されないこと
3	カドミウム及びその化合物	0.003mg/L以下
4	水銀及びその化合物	0.0005mg/L以下
5	セレン及びその化合物	0.01mg/L以下
6	鉛及びその化合物	0.01mg/L以下
7	ヒ素及びその化合物	0.01mg/L以下
8	六価クロム化合物	0.02mg/L以下
9	亜硝酸態窒素	0.04mg/L以下
10	シアン化物イオン及び塩化シアン	0.01mg/L以下
11	硝酸態窒素及び亜硝酸態窒素	10mg/L以下
12	フッ素及びその化合物	0.8mg/L以下
13	ホウ素及びその化合物	1.0mg/L以下
14	四塩化炭素	0.002mg/L以下
15	1,4-ジオキサン	0.05mg/L以下
16	シス-1,2-ジクロロエチレン及びトランス-1,2-ジクロロエチレン	0.04mg/L以下
17	ジクロロメタン	0.02mg/L以下
18	テトラクロロエチレン	0.01mg/L以下
19	トリクロロエチレン	0.01mg/L以下
20	PFOS及びPFOA	0.00005mg/L以下
21	ベンゼン	0.01mg/L以下
22	塩素酸	0.6mg/L以下
23	クロロ酢酸	0.02mg/L以下
24	クロロホルム	0.06mg/L以下
25	ジクロロ酢酸	0.03mg/L以下
26	ジブロモクロロメタン	0.1mg/L以下
27	臭素酸	0.01mg/L以下
28	総トリハロメタン(クロロホルム、ジブロモクロロメタン、プロモジクロロメタン及びブロモホルムのそれぞれの濃度の総和)	0.1mg/L以下
29	トリクロロ酢酸	0.03mg/L以下
30	プロモジクロロメタン	0.03mg/L以下
31	プロモホルム	0.09mg/L以下
32	ホルムアルデヒド	0.08mg/L以下
33	亜鉛及びその化合物	1.0mg/L以下
34	アルミニウム及びその化合物	0.2mg/L以下
35	鉄及びその化合物	0.3mg/L以下
36	銅及びその化合物	1.0mg/L以下
37	ナトリウム及びその化合物	200mg/L以下
38	マンガン及びその化合物	0.05mg/L以下
39	塩化物イオン	200mg/L以下
40	カルシウム、マグネシウム等(硬度)	300mg/L以下
41	蒸発残留物	500mg/L以下
42	陰イオン界面活性剤	0.2mg/L以下
43	(4S,4aS,8aR)-オクタヒドロ-4,8a-ジメチルナフタレン-4a(2H)-オール(別名ジェオスミン)	0.00001mg/L以下
44	1,2,7,7-テトラメチルピシクロ[2,2,1]ヘプタン-2-オール(別名2-メチルイソボルネオール)	0.00001mg/L以下
45	非イオン界面活性剤	0.02mg/L以下
46	フェノール類	0.005mg/L以下
47	有機物(全有機炭素(TOC)の量)	3mg/L以下
48	pH値	5.8以上8.6以下
49	味	異常でないこと
50	臭気	異常でないこと
51	色度	5度以下
52	濁度	2度以下

水質管理目標設定項目(27項目)

令和8年4月1日施行

No.	項目名	目標値
1	アンチモン及びその化合物	0.02mg/L以下
2	ウラン及びその化合物	0.002mg/L以下
3	ニッケル及びその化合物	0.02mg/L以下
4	1,2-ジクロロエタン	0.004mg/L以下
5	トルエン	0.4mg/L以下
6	フタル酸ジ(2-エチルヘキシル)	0.08mg/L以下
7	亜塩素酸	0.6mg/L以下
8	二酸化塩素	0.6mg/L以下
9	ジクロロアセトニトリル	0.01mg/L以下(暫定)
10	抱水クロラール	0.02mg/L以下(暫定)
11	農薬類	検出値と目標値の比の和として、1以下
12	残留塩素	1mg/L以下
13	カルシウム、マグネシウム等(硬度)	10mg/L以上100mg/L以下
14	マンガン及びその化合物	0.01mg/L以下
15	遊離炭酸	20mg/L以下
16	1,1,1-トリクロロエタン	0.3mg/L以下
17	メチル-tert-ブチルエーテル	0.02mg/L以下
18	有機物等(過マンガン酸カリウム消費量)	3mg/L以下
19	臭気強度(TON)	3以下
20	蒸発残留物	30mg/L以上200mg/L以下
21	濁度	1度以下
22	pH値	7.5程度
23	腐食性(ランゲリア指数)	-1程度以上とし、極力0に近づける
24	従属栄養細菌	2,000cfu/mL以下(暫定)
25	1,1-ジクロロエチレン	0.1mg/L以下
26	アルミニウム及びその化合物	0.1mg/L以下

No.	農薬名	用途	目標値(mg/L)
1	1, 3-ジクロロプロペン(D-D)注1)	殺虫剤	0.06
2	2, 2-DPA(ダラボン)	除草剤	0.08
3	2, 4-D(2, 4-PA)	除草剤	0.02
4	EPN 注2)	殺虫剤	0.004
5	MCPA	除草剤	0.005
6	アシュラム	除草剤	0.9
7	アセフェート	殺虫剤 殺菌剤	0.006
8	アトラジン	除草剤	0.01
9	アニコホス	除草剤	0.003
10	アミトラズ	殺虫剤	0.006
11	アラクロール	除草剤	0.03
12	イソキサチオン 注2)	殺虫剤	0.005
13	イソフェンホス 注2)	殺菌剤	0.001
14	イソプロカルブ(MIPC)	殺虫剤	0.01
15	イソプロチオラン(IPT)	殺虫剤 殺菌剤 植物生長調整剤	0.3
16	イブフェンカルバゾン	除草剤	0.002
17	イプロベンホス(IBP)	殺菌剤	0.09
18	イミノクタジン	殺虫剤 殺菌剤	0.006
19	インダノファン	除草剤	0.009
20	エスプロカルブ	除草剤	0.03
21	エトフェンプロックス	殺虫剤 殺菌剤	0.08
22	エンドスルファン(ベンゾエピン) 注3)	殺虫剤	0.01
23	オキサジクロメホン	除草剤	0.02
24	オキシシン銅(有機銅)	殺虫剤 殺菌剤	0.03
25	オリサストロビン 注4)	殺虫剤 殺菌剤	0.1
26	カズサホス	殺虫剤	0.0006
27	カフェンストロール	殺虫剤 殺菌剤	0.008
28	カルタップ 注5)	殺虫剤 殺菌剤 除草剤	0.05
29	カルバリル(NAC)	殺虫剤	0.02
30	カルボフラン	代謝物	0.0003
31	キノクラミン(ACN)	除草剤	0.005
32	キャプタン	殺菌剤	0.3
33	クミルロン	除草剤	0.03
34	グリホサート 注6)	除草剤	2
35	グルホシネート	除草剤 植物成長調整剤	0.02
36	クロメブロップ	除草剤	0.02
37	クロルニトロフェン(CNP) 注7)	除草剤	0.0001
38	クロルピリホス 注2)	殺虫剤	0.003
39	クロロタロニル(TPN)	殺虫剤 殺菌剤	0.05
40	シアナジン	除草剤	0.001
41	シアノホス(CYAP)	殺虫剤	0.003

農薬類(水質管理目標設定項目15)の対象農薬リスト(その2)

No.	農薬名	用途	目標値(mg/L)
42	ジウロン(DCMU)	除草剤	0.02
43	ジクロベニル(DBN)	除草剤	0.03
44	ジクロルボス(DDVP)	殺虫剤	0.008
45	ジクワット	除草剤	0.01
46	ジスホトン(エチルチオメトン)	殺虫剤	0.004
47	ジチオカルバメート系農薬 注8)	殺虫剤 殺菌剤	二硫化炭素として 0.005
48	ジチオピル	除草剤	0.009
49	シハロホップブチル	除草剤	0.006
50	シマジン(CAT)	除草剤	0.003
51	ジメタメトリン	除草剤	0.02
52	ジメトエート	殺虫剤	0.05
53	シメトリン	除草剤	0.03
54	ダイアジノン 注2)	殺虫剤 殺菌剤	0.003
55	ダイムロン	殺虫剤 殺菌剤 除草剤	0.8
56	ダゾメット、メタム(カーバム)及びメチルイソチオシアネート 注9)	殺菌剤	メチルイソチオシアネートとして 0.01
57	チアジニル	殺虫剤 殺菌剤	0.1
58	チウラム	殺虫剤 殺菌剤	0.02
59	チオジカルブ	殺虫剤	0.08
60	チオファネートメチル	殺虫剤 殺菌剤	0.3
61	チオベンカルブ	除草剤	0.02
62	テフリルトリオン	除草剤	0.002
63	テルブカルブ(MBPMC)	除草剤	0.02
64	トリクロピル	除草剤	0.006
65	トリクロルホン(DEP)	殺虫剤	0.005
66	トリシクラゾール	殺虫剤 殺菌剤 植物成長調整剤	0.1
67	トリフルラリン	除草剤	0.06
68	ナプロバミド	除草剤	0.03
69	バラコート	除草剤	0.01
70	ビペロホス	除草剤	0.0009
71	ビラクロニル	除草剤	0.01
72	ビラゾキシフェン	除草剤	0.004
73	ビラゾリネート(ビラゾレート)	除草剤	0.02
74	ピリダフェンチオン	殺虫剤	0.002
75	ピリプチカルブ	除草剤	0.02
76	ピロキロン	殺虫剤 殺菌剤	0.05
77	フィプロニル	殺虫剤 殺菌剤	0.0005
78	フェニトロチオン(MEP) 注2)	殺虫剤 殺菌剤 植物成長調整剤	0.01
79	フェノブカルブ(BPMC)	殺虫剤 殺菌剤	0.03
80	フェリムゾン	殺虫剤 殺菌剤	0.05
81	フェンチオン(MPP) 注10)	殺虫剤	0.006
82	フェントエート(PAP)	殺虫剤 殺菌剤	0.007
83	フェントラザミド	除草剤	0.01

農薬類(水質管理目標設定項目15)の対象農薬リスト(その3)

No.	農薬名	用途	目標値(mg/L)
84	フサライド	殺虫剤 殺菌剤	0.1
84	ブタクロール	除草剤	0.03
85	ブタミホス 注2)	除草剤	0.02
86	ブプロフェジン	殺虫剤 殺菌剤	0.02
87	フルアジナム	殺菌剤	0.03
88	プレチラクロール	除草剤	0.05
89	プロシミドン	殺菌剤	0.09
90	プロチオホス 注2)	殺虫剤	0.007
91	プロピコナゾール	殺菌剤	0.05
92	プロピザミド	除草剤	0.05
93	プロベナゾール	殺虫剤 殺菌剤	0.03
94	プロモブチド	殺虫剤 除草剤	0.1
95	ベノミル 注11)	殺菌剤	0.02
96	ペンシクロン	殺虫剤 除草剤	0.1
97	ベンゾピシクロン	除草剤	0.09
98	ベンゾフェナップ	除草剤	0.005
99	バンタゾン	除草剤	0.2
100	ペンディメタリン	除草剤 植物成長調整剤	0.3
101	ベンフラカルブ	殺虫剤 殺菌剤	0.02
102	ベンフルラリン(ベスロジン)	除草剤	0.01
103	ベンフレセート	除草剤	0.07
104	ホスチアゼート	殺虫剤	0.005
105	マラチオン(マラソン) 注2)	殺虫剤	0.7
106	メコプロップ(MC P P)	除草剤	0.05
107	メソミル	殺虫剤	0.03
108	メタラキシル	殺虫剤 殺菌剤	0.2
109	メチダチオン(DMT P)	殺虫剤	0.004
110	メトミノストロピン	殺虫剤 殺菌剤	0.04
111	メトリブジン	除草剤	0.03
112	メフェナセツト	除草剤	0.02
113	メブロニル	殺虫剤 殺菌剤	0.1
114	モリネート	除草剤	0.005

注1) 1, 3-ジクロロプロベン (D-D) の濃度は、異性体であるシス-1, 3-ジクロロプロベン及びトランス-1, 3-ジクロロプロベンの濃度を合計して算出すること。

注2) 有機リン系農薬のうち、E P N、イソキサチオン、イソフェンホス、クロルピリホス、ダイアジノン、フェニトロチオン (M E P)、フタミホス、プロチオホス、マラチオン (マラソン) 及びメチダチオン (DMTP) の濃度については、それぞれのオキシソンの濃度も測定し、それぞれの原体の濃度と、そのオキシソン体それぞれの濃度を原体に換算した濃度を合計して算出すること。

注3) エンドスルファン (ベンゾエピン) の濃度は、異性体である $\alpha$ -エンドスルファン及び $\beta$ -エンドスルファンに加えて、代謝物であるエンドスルフェート (ベンゾエピンスルフェート) も測定し、 $\alpha$ -エンドスルファン及び $\beta$ -エンドスルファンの濃度とエンドスルフェート (ベンゾエピンスルフェート) の濃度を原体に換算した濃度を合計して算出すること。

注4) オリサストロピンの濃度は、代謝物である (5Z) -オリサストロピンの濃度を測定し、原体の濃度と、その代謝物の濃度を原体に換算した濃度を合計して算出すること。

注5) カルタップの濃度は、ネライストキシンとして測定し、カルタップに換算して算出すること。なお、チオシクロラム分解物由来のネライストキシンが含まれる可能性がある。

注6) グリホサートの濃度は、代謝物であるアミノメチルリン酸 (AMP A) も測定し、原体の濃度とアミノメチルリン酸 (AMP A) の濃度を原体に換算した濃度を合計して算出すること。

注7) クロルニトロフェン (C N P) の濃度は、アミノ体の濃度も測定し、原体の濃度とアミノ体の濃度を原体に換算した濃度を合計して算出すること。

注8) ジチオカルバメート系農薬の濃度は、ジネブ、ジラム、チウラム、プロピネブ、ポリカーバメート、マンゼブ (マンコゼブ) 及びマンネブの濃度を二硫化炭素に換算して合計して算出すること。

注9) ダゾメット、メタム (カーバム) 及びメチルイソチオシアネートの濃度は、メチルイソチオシアネートとして測定すること。

注10) フェンチオン (M P P) の濃度は、酸化物であるM P Pスルホキシド、M P Pスルホン、M P Pオキソン、M P Pオキシンスルホキシド及びM P Pオキシンスルホンの濃度も測定し、フェンチオン (M P P) の原体の濃度と、その酸化物それぞれの濃度を原体に換算した濃度を合計して算出すること。

注11) ベノミルの濃度は、メチル-2-ベンツイミダゾールカルバメート (M B C) として測定し、ベノミルに換算して算出すること。