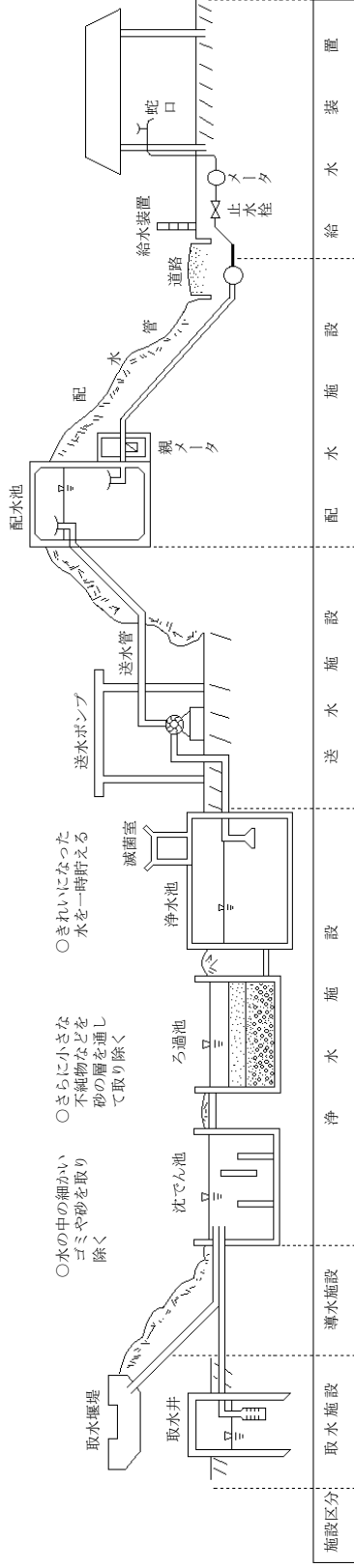


I . 宮 崎 県 の 水 道 概 況

水道の水ができるまで

○一日のうち多く水を使うときのため、水を貯えておく



○水の中の細かいゴミや砂を取り除く

○さらに小さな不純物などを砂の層を通して取り除く

○きれいになった水を一時貯える

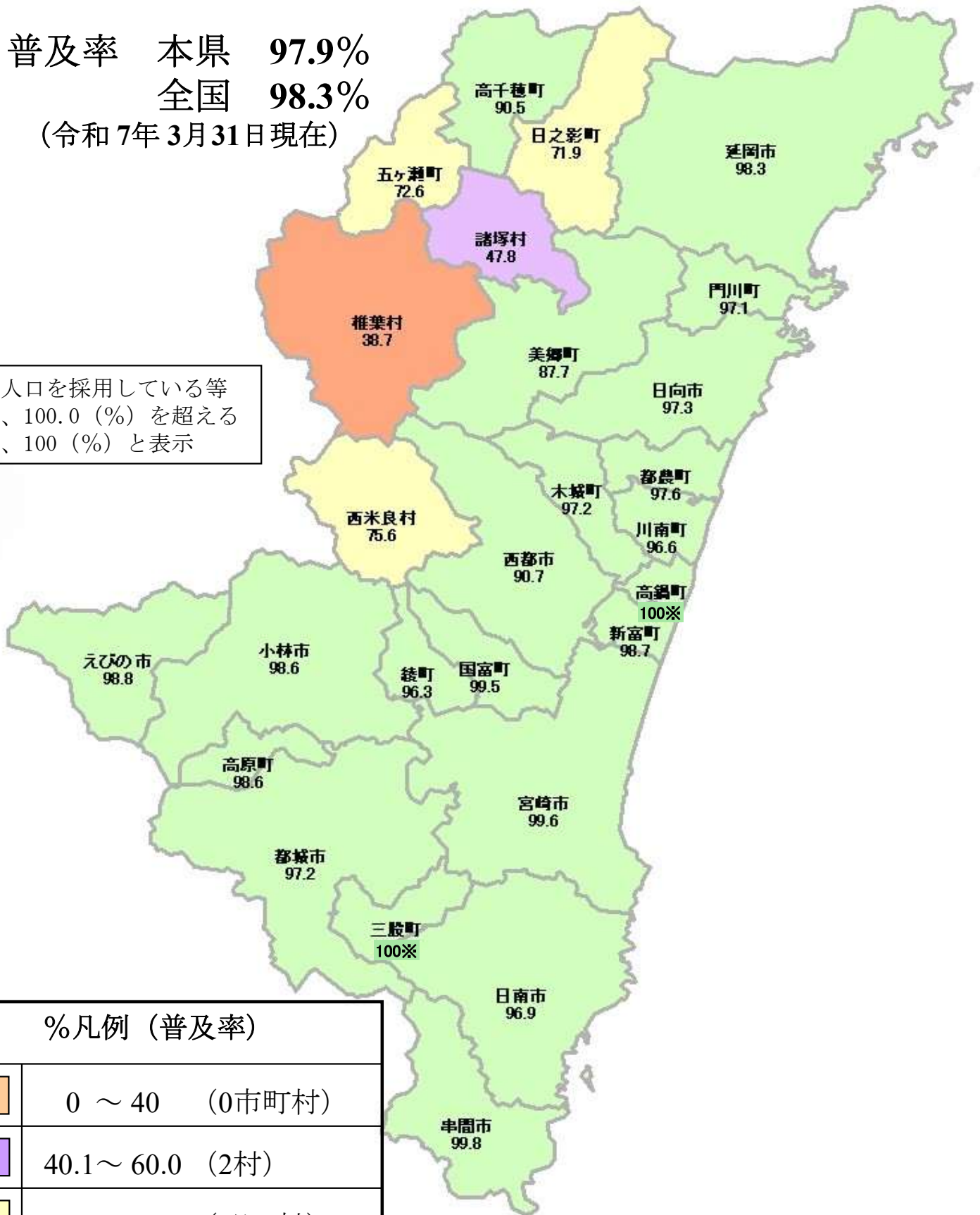
用語の定義、各表の諸元

各表に用いられた諸元は、次による。

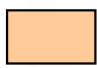
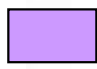
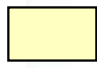
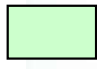
1. 県推計人口、市町村別人口は、宮崎県統計調査課資料による。
2. 水道の種類
 9. 原水の種類
「表」表流水 「伏」伏流水 「浅」浅井戸 「深」深井戸 「湧」湧水
 10. 配水方式
「自」自然流下 「加」加圧ポンプ 「共」自然流下と加圧ポンプの併用
 11. 浄水施設の種類
「緩」緩速ろ過 「急」急速ろ過 「ろ」簡易ろ過 「滅」滅菌のみ
 12. 専用水道施設の専用、兼用の別
「原兼」原水をそのまま工場用及び飲用にも使用するもの。
「浄兼」工場用を一括して浄化したものを飲用にも供給するもの。
「専」浄水施設が飲用のみの専用施設
3. 普及率 (%) = $\frac{\text{現在給水人口}}{\text{行政区城内現在人口}} \times 100$
4. 無効水量 = 年間給水量 (配水量) - 有効水量
配水本支管の漏水、メーターより上流の給水管の漏水量及び調定減額水量。
5. 有効水量 = 有収水量 + 無収水量
6. 無収水量 = 管洗浄用、公衆飲料用、消防用及びメーター不感水量その他の有効無収水量。
7. 有収率 (%) = $\frac{\text{有 収 水 量}}{\text{年間給水量 (配水量)}} \times 100$
8. 負荷率 (%) = $\frac{\text{一日平均給水量}}{\text{一日最大給水量}} \times 100$
13. 水道料金体系
「口」口径別 「用」用途別 「定」定額制 「単」単一制
14. 簡易水道の経営区分
「公」公営、市町村営 「組」組合営
15. 技術管理者専兼任の別
「専」1水道1人以上の形で有資格者が管理業務に専従しているもの。
「兼」有資格者が当該水道以外の水道の管理業務も兼任しているもの。
「併」有資格者が当該水道の管理業務以外の業務を併任しているもの。
「不要」水道管理技術者の資格の適用が免除されているもの。

令和06年度 宮崎県市町村別水道普及地図

普及率 本県 **97.9%**
 全国 **98.3%**
 (令和7年3月31日現在)



※推定人口を採用している等により、100.0 (%) を超えるものは、100 (%) と表示

%凡例 (普及率)	
	0 ~ 40 (0市町村)
	40.1 ~ 60.0 (2村)
	60.1 ~ 80.0 (2町1村)
	80.1以上 (9市12町)

1. 年度別水道普及状況推移表

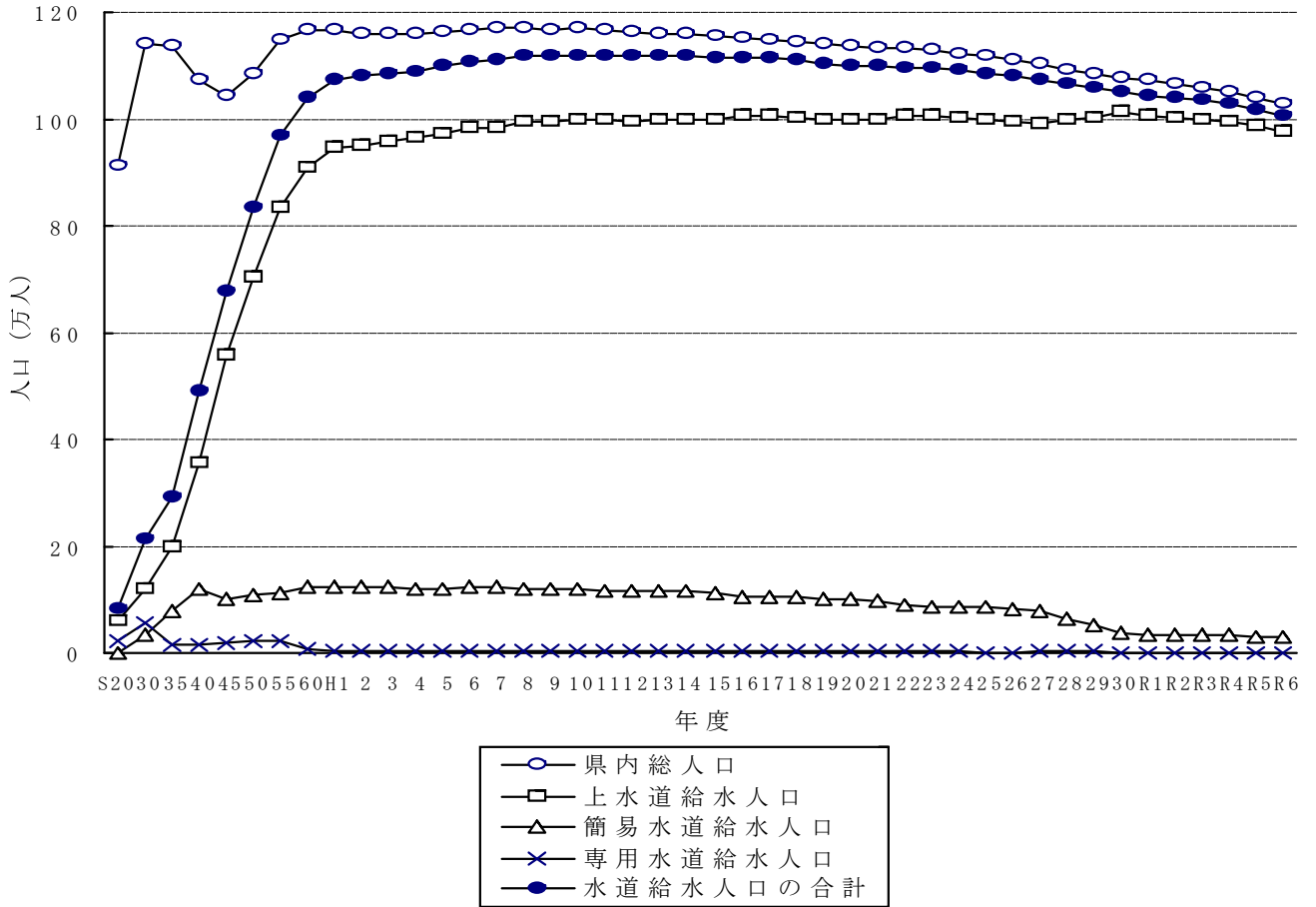
(単位：人)

年度	総人口	上水道 給水人口	簡易水道 給水人口	専用水道 給水人口	水道給水 人口の総計	飲料水 給水人口	井戸水 その他	普及率%	
								宮崎	全国
S20	913,687	60,000	0	23,000	83,000	0	830,687	9.1	34.8
30	1,139,684	119,924	35,500	56,077	211,501	0	927,883	18.6	37.7
35	1,134,950	197,518	77,094	16,480	291,092	0	843,858	25.6	53.4
40	1,072,474	355,841	118,961	14,710	489,512	25,275	557,687	45.6	69.4
45	1,041,198	557,427	100,482	18,043	675,952	26,867	338,379	64.9	80.8
50	1,085,664	702,101	109,176	22,407	833,684	20,579	231,401	76.8	87.6
55	1,149,373	834,129	113,878	20,583	968,590	19,687	161,096	84.3	91.5
60	1,167,459	908,849	123,573	7,133	1,039,555	16,932	110,972	89.0	93.3
H1	1,166,158	944,027	124,815	4,919	1,073,761	15,703	76,694	92.1	94.4
5	1,162,735	972,828	120,704	3,916	1,097,448	15,039	50,248	94.4	95.3
10	1,168,815	996,877	118,070	4,507	1,119,454	12,190	37,171	95.8	96.3
15	1,155,889	998,330	113,405	3,964	1,115,699	10,406	29,784	96.5	96.9
19	1,140,407	999,274	101,279	3,097	1,103,650	9,428	27,329	96.8	97.4
20	1,135,992	997,136	100,379	2,998	1,100,513	9,233	26,246	96.9	97.5
21	1,132,401	998,231	97,171	2,308	1,097,710	9,087	25,604	96.9	97.5
22	1,131,706	1,004,037	89,194	2,322	1,095,553	8,434	27,719	96.8	97.5
23	1,128,784	1,004,059	87,348	2,320	1,093,727	8,336	26,721	96.9	97.6
24	1,122,554	1,000,086	86,727	3,240	1,090,053	7,947	24,554	97.1	97.7
25	1,116,735	997,826	85,225	1,378	1,084,429	7,735	24,571	97.1	97.7
26	1,110,002	993,816	83,788	1,395	1,078,999	7,533	23,470	97.2	97.8
27	1,102,322	990,633	79,177	2,042	1,071,852	7,297	23,173	97.2	97.9
28	1,092,532	999,363	62,463	2,009	1,063,835	7,008	21,689	97.4	97.9
29	1,084,324	1,001,810	52,732	2,009	1,056,551	6,626	21,147	97.4	98.0
30	1,077,458	1,013,221	35,711	1,615	1,050,547	6,089	20,822	97.5	98.0
R1	1,071,642	1,007,337	34,631	1,780	1,043,748	5,866	22,028	97.4	98.1
R2	1,064,666	1,003,279	33,346	1,715	1,038,340	6,002	20,324	97.5	98.1
R3	1,058,489	999,881	32,975	1,676	1,034,532	5,920	18,037	97.7	98.2
R4	1,048,688	992,651	31,828	1,843	1,026,322	5,712	16,654	97.9	98.3
R5	1,039,769	985,190	31,294	1,835	1,018,319	5,366	16,084	97.9	98.2
R6	1,028,991	975,568	30,349	1,506	1,007,423	4,713	16,855	97.9	98.3

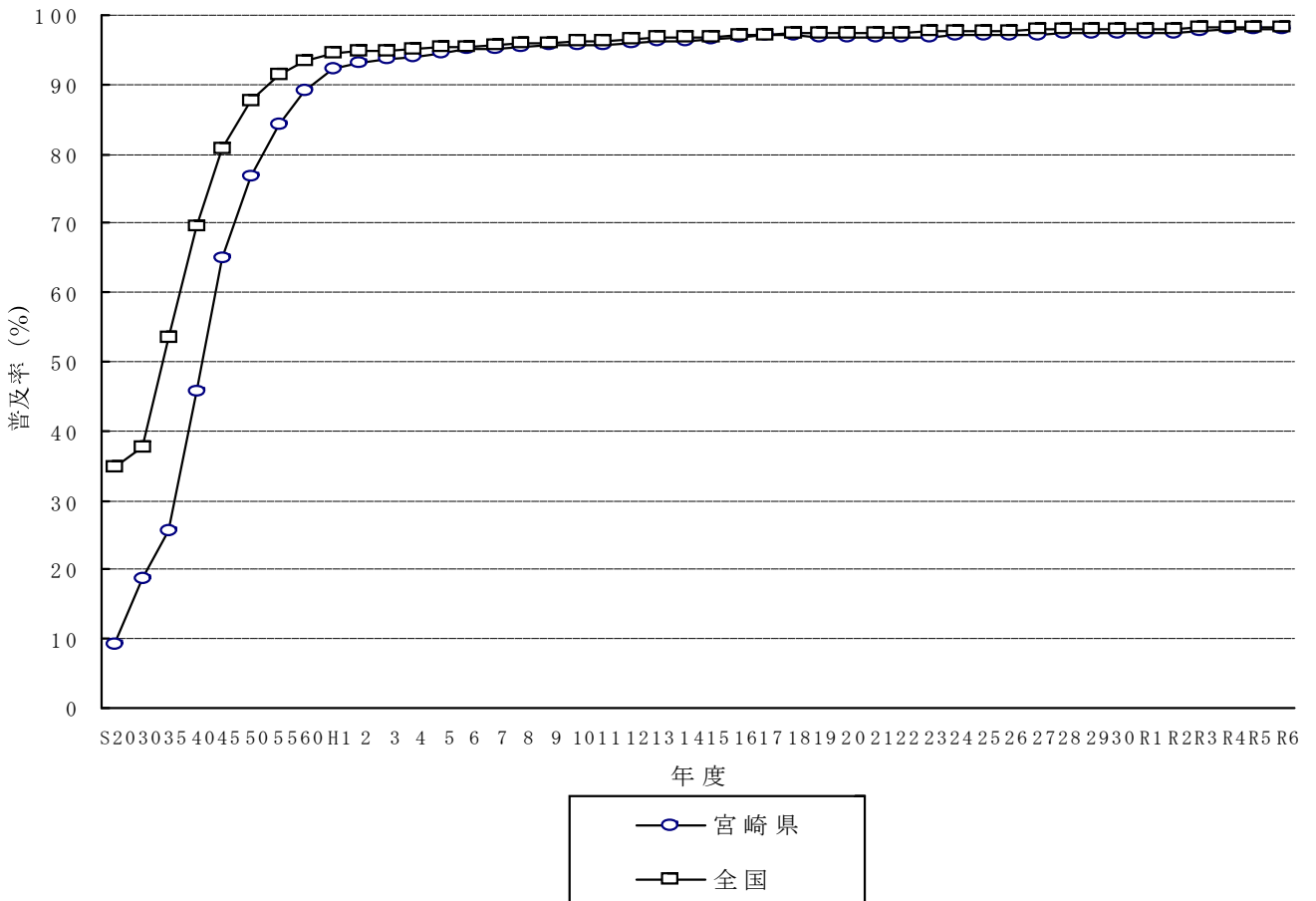
2. 年度別水道施設の推移並びに年間給水量（千m3）の推移表

年度	上水道 の数	簡易水道 の数	専用水道 の数	水道施設 合計	飲料水 供給	総計	年間給水量 (上水)	年間給水量 (簡水)	年間給水量 (専水)	年間給水量 (千m3)
S20	2	0	4	6	0	6	0	0	0	0
30	7	61	65	133	0	133	0	0	0	0
35	11	166	6	183	0	183	0	0	0	0
40	16	203	10	229	351	580	26,764	5,411	3,260	35,435
45	23	225	14	262	359	621	49,724	5,218	4,964	59,906
50	27	242	11	280	296	576	82,562	7,727	3,932	94,221
55	27	234	18	279	272	551	107,281	9,382	4,211	120,874
60	28	243	19	290	256	546	120,763	10,603	3,848	135,214
H1	29	235	20	284	248	532	128,925	11,815	3,341	144,081
5	29	234	19	282	239	521	137,679	13,315	3,036	154,030
10	29	225	18	272	224	496	149,868	14,957	2,779	167,604
15	29	212	49	290	206	496	143,351	15,584	4,813	163,748
19	25	197	46	268	202	470	140,466	14,482	4,582	159,530
20	25	196	44	265	199	464	137,444	14,458	4,384	156,286
21	21	191	43	255	195	450	137,718	14,183	2,657	154,558
22	22	185	44	251	188	439	137,776	13,149	3,889	154,814
23	22	183	42	247	200	447	135,946	12,763	4,703	153,412
24	22	183	42	247	197	444	133,662	12,655	4,506	150,823
25	22	180	43	245	196	441	134,222	12,711	4,274	151,207
26	22	167	42	231	195	426	131,384	11,922	4,617	147,923
27	21	150	44	215	196	411	131,652	11,422	5,338	148,412
28	21	138	44	203	196	399	133,254	9,519	4,828	147,601
29	20	120	46	186	194	380	134,914	8,076	5,018	148,008
30	20	81	46	147	188	335	135,919	5,022	5,000	145,941
R1	20	77	45	142	186	328	133,930	4,815	5,083	143,828
R2	20	75	45	140	196	336	134,194	4,810	4,830	143,834
R3	20	75	45	140	197	337	133,593	4,771	4,897	143,261
R4	20	74	45	139	198	337	132,262	4,702	4,939	141,903
R5	20	73	44	137	198	335	132,037	4,663	2,987	139,687
R6	20	72	45	137	189	326	132,341	4,597	3,120	140,058

3. 給水人口の推移曲線図



4. 水道普及率の推移曲線図



5. 給水量の推移曲線図

