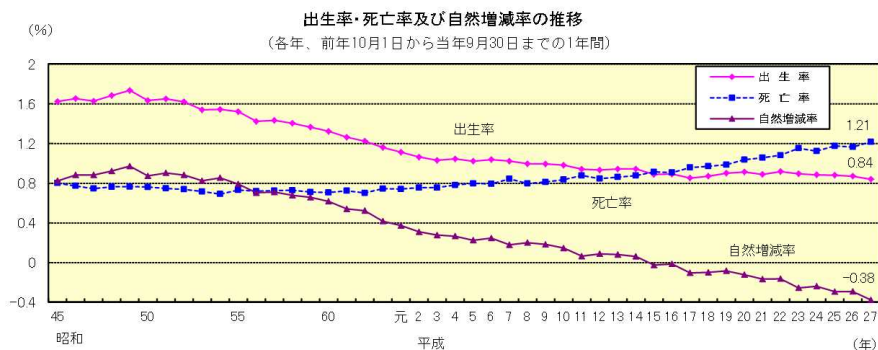
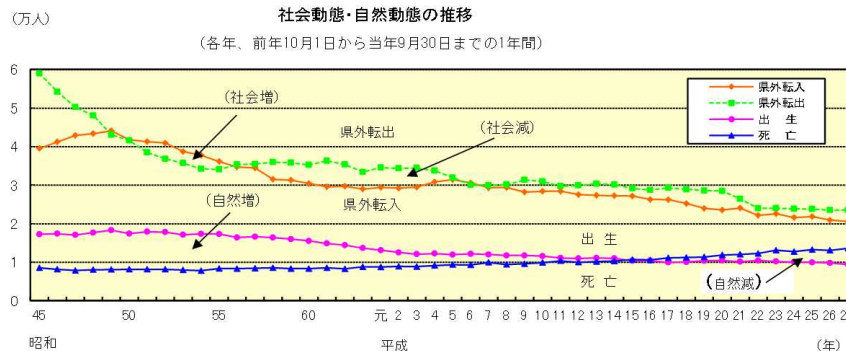


社会動態・自然動態の推移

(各年、前年10月1日から当年9月30日までの1年間)

年	社会動態(人)			社会増減率(%)	自然動態(人)			自然増減率(%)
	県外転入	県外転出	社会増減		出生	死亡	自然増減	
昭和45	39,505	58,949	-19,444	-1.83	17,205	8,487	8,718	0.82
46	41,166	54,163	-12,997	-1.24	17,337	8,089	9,248	0.88
47	42,851	50,210	-7,359	-0.70	17,001	7,786	9,215	0.88
48	43,317	48,028	-4,711	-0.45	17,627	7,980	9,647	0.92
49	44,058	43,043	1,015	0.10	18,249	8,039	10,210	0.97
50	41,719	41,554	165	0.02	17,359	8,084	9,275	0.87
51	41,236	38,430	2,806	0.26	17,859	8,092	9,767	0.90
52	40,878	36,775	4,103	0.37	17,740	8,075	9,665	0.88
53	38,673	35,666	3,007	0.27	17,069	7,935	9,134	0.82
54	37,706	34,184	3,522	0.31	17,300	7,736	9,564	0.85
55	36,077	34,031	2,046	0.18	17,243	8,283	8,960	0.79
56	34,672	35,284	-612	-0.05	16,350	8,271	8,079	0.70
57	34,430	35,432	-1,002	-0.09	16,571	8,366	8,205	0.71
58	31,466	35,927	-4,461	-0.38	16,335	8,464	7,871	0.67
59	31,243	35,772	-4,529	-0.39	15,930	8,275	7,655	0.65
60	30,390	35,174	-4,784	-0.41	15,474	8,256	7,218	0.62
61	29,508	36,268	-6,760	-0.58	14,814	8,478	6,336	0.54
62	29,665	35,293	-5,628	-0.48	14,350	8,222	6,128	0.52
63	28,935	33,366	-4,431	-0.38	13,603	8,726	4,877	0.41
平成元	29,351	34,496	-5,145	-0.44	13,053	8,685	4,368	0.37
2	29,167	34,296	-5,129	-0.44	12,469	8,849	3,620	0.31
3	29,435	34,402	-4,967	-0.42	12,012	8,798	3,214	0.27
4	30,762	33,714	-2,952	-0.25	12,170	9,092	3,078	0.26
5	31,383	31,891	-508	-0.04	11,890	9,281	2,609	0.22
6	30,543	30,007	536	0.05	12,104	9,246	2,858	0.24
7	29,267	29,917	-650	-0.06	11,955	9,871	2,084	0.18
8	29,328	30,080	-752	-0.06	11,684	9,344	2,340	0.20
9	28,137	31,286	-3,149	-0.27	11,670	9,534	2,136	0.18
10	28,344	30,911	-2,567	-0.22	11,514	9,806	1,708	0.15
11	28,386	29,658	-1,272	-0.11	11,028	10,285	743	0.06
12	27,494	29,879	-2,385	-0.20	10,930	9,908	1,022	0.09
13	27,301	30,336	-3,035	-0.26	11,037	10,105	932	0.08
14	27,212	30,069	-2,857	-0.24	10,925	10,209	716	0.06
15	27,128	29,099	-1,971	-0.17	10,324	10,627	-303	-0.03
16	26,240	28,704	-2,464	-0.21	10,349	10,527	-178	-0.02
17	26,180	29,255	-3,075	-0.26	9,865	11,087	-1,222	-0.11
18	25,177	28,846	-3,669	-0.32	10,005	11,158	-1,153	-0.10
19	23,928	28,547	-4,619	-0.40	10,321	11,286	-965	-0.08
20	23,494	28,434	-4,940	-0.43	10,404	11,812	-1,408	-0.12
21	24,003	26,364	-2,361	-0.21	10,070	11,972	-1,902	-0.17
22	22,115	23,915	-1,800	-0.16	10,354	12,209	-1,855	-0.16
23	22,534	23,955	-1,421	-0.13	10,135	13,035	-2,900	-0.26
24	21,516	23,810	-2,294	-0.20	9,971	12,680	-2,709	-0.24
25	21,785	23,728	-1,943	-0.17	9,890	13,206	-3,316	-0.29
26	20,876	23,460	-2,584	-0.23	9,726	13,017	-3,291	-0.29
27	20,492	23,461	-2,969	-0.27	9,333	13,533	-4,200	-0.38



注1) 社会増減率=社会増減数÷期初め人口×100
 2) 自然増減率=自然増減数÷期初め人口×100

人口・世帯及び社会・自然動態

(平成26年10月1日から27年9月30日までの動態)

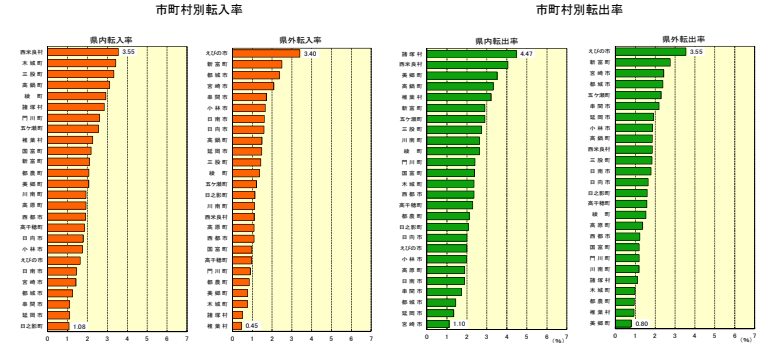
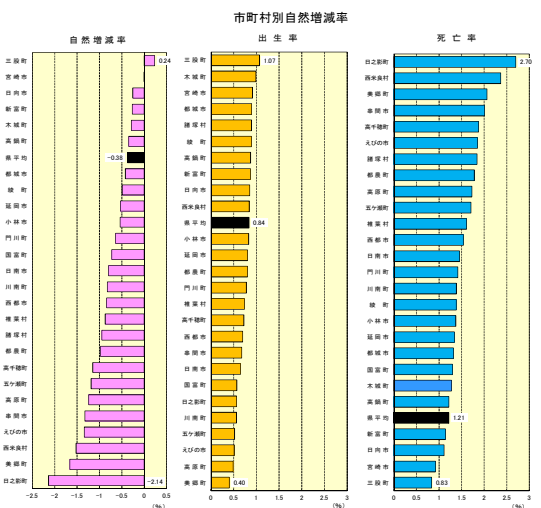
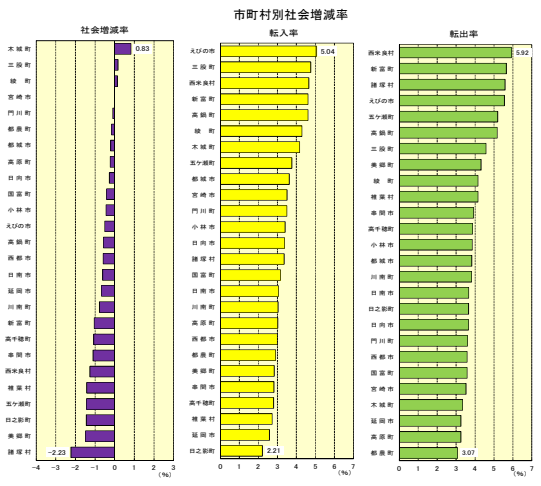
市町村	現住人口	現住世帯	社会動態												自然動態						市町村					
	(H27.10.1現在)	(H27.10.1現在)	転入						転出						出生			死亡				自然				
	国勢調査確報値	国勢調査確報値	計	県内	男	女	県外	男	女	計	県内	男	女	県外	男	女	増減	計	男	女		計	男	女	増減	
宮崎県	1,104,069	462,858	20,492	0	0	0	20,492	11,222	9,270	23,461	0	0	0	23,461	12,611	10,850	-2,969	9,333	4,677	4,656	13,533	6,694	6,839	-4,200	宮崎県	
宮崎市	401,138	175,408	14,112	5,726	2,929	2,797	8,386	4,652	3,734	14,197	4,421	2,406	2,015	9,776	5,364	4,412	-85	3,678	1,819	1,859	3,698	1,855	1,843	-20	宮崎市	
都城市	165,029	69,965	6,024	2,080	1,142	938	3,944	2,042	1,902	6,369	2,404	1,128	1,276	3,965	2,044	1,921	-345	1,493	724	769	2,194	1,093	1,101	-701	都城市	
延岡市	125,159	51,751	3,279	1,399	724	675	1,880	1,063	817	4,136	1,699	869	830	2,437	1,346	1,091	-857	1,022	540	482	1,701	815	886	-679	延岡市	
日南市	54,090	22,678	1,676	794	412	382	882	504	378	2,014	1,029	549	480	985	504	481	-338	357	180	177	795	381	414	-438	日南市	
小林市	46,221	19,498	1,598	820	410	410	778	364	414	1,806	925	466	459	881	430	451	-208	389	203	186	642	325	317	-253	小林市	
日向市	61,761	24,815	2,091	1,110	538	572	981	526	455	2,259	1,237	623	614	1,022	544	478	-168	529	261	268	688	333	355	-159	日向市	
串間市	18,779	7,952	542	213	122	91	329	181	148	754	333	182	151	421	229	192	-212	130	71	59	385	192	193	-255	串間市	
西都市	30,683	12,004	927	591	283	308	336	177	159	1,110	729	358	371	381	189	192	-183	217	111	106	477	238	239	-260	西都市	
えびの市	19,538	8,568	1,013	329	202	127	684	459	225	1,115	401	217	184	714	496	218	-102	103	48	55	372	175	197	-269	えびの市	
市計	922,398	392,639	31,262	13,062	6,762	6,300	18,200	9,968	8,232	33,760	13,178	6,798	6,380	20,582	11,146	9,436	-2,498	7,918	3,957	3,961	10,952	5,407	5,545	-3,034	市計	
北諸県郡	三股町	25,404	9,967	1,208	846	400	446	362	186	176	1,166	697	349	348	469	220	249	42	272	137	135	212	109	103	60	北諸県郡
西諸県郡	高原町	9,300	3,914	1,208	846	400	446	362	186	176	1,166	697	349	348	469	220	249	42	272	137	135	212	109	103	60	西諸県郡
東諸県郡	国富町	19,606	7,606	285	182	95	87	103	53	50	307	178	87	91	129	60	69	-22	46	23	23	163	74	89	-117	東諸県郡
東諸県郡	綾町	7,345	2,915	285	182	95	87	103	53	50	307	178	87	91	129	60	69	-22	46	23	23	163	74	89	-117	東諸県郡
児湯郡	高鍋町	21,025	8,678	630	435	204	231	195	97	98	712	473	242	231	239	103	136	-82	113	70	43	258	135	123	-145	児湯郡
児湯郡	新富町	17,373	6,376	314	214	103	111	100	51	49	304	192	93	99	112	52	60	10	65	37	28	101	54	47	-36	児湯郡
児湯郡	西米良村	1,089	509	944	649	307	342	295	148	147	1,016	665	335	330	351	155	196	-72	178	107	71	359	189	170	-181	児湯郡
児湯郡	木城町	5,231	1,958	993	673	343	330	320	175	145	1,116	715	328	387	401	211	190	-123	188	93	95	262	125	137	-74	児湯郡
児湯郡	川南町	16,109	5,936	815	373	178	195	442	279	163	1,000	513	243	270	487	282	205	-185	154	71	83	201	93	108	-47	児湯郡
児湯郡	都農町	10,391	3,940	55	42	21	21	13	7	6	70	48	25	23	22	15	7	-15	10	4	6	28	15	13	-18	児湯郡
町村計	181,671	70,219	2,881	1,798	869	929	1,083	634	449	3,306	2,050	970	1,080	1,256	676	580	-425	579	274	305	970	488	482	-391	町村計	
東臼杵郡	門川町	18,183	6,824	641	476	255	221	165	90	75	660	440	206	234	220	112	108	-19	143	75	68	260	131	129	-117	東臼杵郡
東臼杵郡	諸塚村	1,739	688	60	51	23	28	9	4	5	100	80	35	45	20	9	11	-40	16	9	7	33	13	20	-17	東臼杵郡
東臼杵郡	椎葉村	2,808	1,128	78	65	37	28	13	5	8	119	92	46	46	27	13	14	-41	21	12	9	46	21	25	-25	東臼杵郡
東臼杵郡	美郷町	5,480	2,332	162	118	59	59	44	26	18	247	201	98	103	46	31	15	-85	23	13	10	118	57	61	-95	東臼杵郡
西臼杵郡	高千穂町	12,755	4,678	941	710	374	336	231	125	106	1,126	813	385	428	313	165	148	-185	203	109	94	457	222	235	-254	西臼杵郡
西臼杵郡	日之影町	3,946	1,493	360	237	122	115	123	63	60	498	295	157	138	203	112	91	-138	93	53	40	241	111	130	-148	西臼杵郡
西臼杵郡	五ヶ瀬町	3,887	1,277	90	44	28	16	46	20	26	149	84	39	45	65	33	32	-59	23	7	16	110	54	56	-87	西臼杵郡
町村計	20,588	7,448	602	384	199	185	218	108	110	857	496	256	240	361	189	172	-255	137	70	67	420	205	215	-283	町村計	
町村計	181,671	70,219	6,861	4,569	2,244	2,325	2,292	1,254	1,038	7,778	4,899	2,382	2,517	2,879	1,465	1,414	-917	1,415	720	695	2,581	1,287	1,294	-1,166	町村計	

注1) 現住人口及び現住世帯数は、平成27年国勢調査の数値である。
 2) 社会・自然動態数は平成26年10月1日から平成27年9月30日までの数である。

市町村別社会増減率・自然増減率

市町村	総数 (27.10.1) (人)	社会増減率						自然増減率	
		転入率		転出率		社会増減率	出生率	死亡率	自然増減率
		計	県内	県外	計				
宮崎県	1,104,069	1.84	1.84	2.10	-0.27	0.84	1.21	-0.38	
宮崎市	401,138	3.51	1.42	2.09	3.53	1.10	2.43	-0.02	
都城市	165,029	3.62	1.25	2.37	3.83	1.44	2.39	-0.21	
延岡市	125,159	2.59	1.10	1.49	3.26	1.34	1.92	-0.67	
日向市	54,090	3.06	1.42	1.61	3.67	1.89	1.80	-0.62	
小林市	46,221	3.41	1.75	1.66	3.85	1.97	1.88	-0.44	
日向市	61,781	3.38	1.79	1.59	3.65	2.00	1.65	-0.27	
豊後市	18,779	2.82	1.11	1.71	3.92	1.73	2.19	-1.10	
西都市	30,683	2.99	1.91	1.08	3.58	2.35	1.23	-0.59	
えびの市	19,538	5.04	1.64	3.40	5.55	2.00	3.55	-0.51	
市計	922,388	3.36	1.40	1.96	3.63	1.42	2.21	-0.27	
宮崎県	25,404	4.75	3.33	1.42	4.58	2.74	1.84	0.17	
市計	25,404	4.75	3.33	1.42	4.58	2.74	1.84	0.17	
高橋町	9,300	3.02	1.92	1.09	3.25	1.88	1.37	-0.23	
市計	9,300	3.02	1.92	1.09	3.25	1.88	1.37	-0.23	
高橋町	19,604	3.17	2.19	0.98	3.59	2.39	1.20	-0.41	
市計	19,604	3.17	2.19	0.98	3.59	2.39	1.20	-0.41	
高橋町	7,345	4.29	2.93	1.37	4.16	2.43	1.53	0.14	
市計	26,951	3.47	2.38	1.08	3.73	2.44	1.29	-0.26	
高橋町	21,020	4.61	3.12	1.49	5.18	3.32	1.86	-0.57	
市計	17,313	4.61	2.11	2.50	5.66	2.90	2.75	-1.05	
西米良村	1,089	4.65	3.95	1.10	5.92	4.06	1.86	-1.27	
大城町	5,231	4.18	3.42	0.75	3.35	2.36	0.99	0.83	
川南町	16,109	3.04	1.93	1.10	3.82	2.63	1.19	-0.78	
市計	10,391	2.91	2.07	0.84	3.07	2.12	0.96	-0.16	
市計	71,218	3.98	2.46	1.50	4.56	2.83	1.73	-0.59	
市計	18,183	3.59	2.90	0.96	3.60	2.60	1.00	-0.10	
市計	1,738	3.35	2.85	0.58	5.58	4.47	1.12	-2.23	
市計	2,808	2.72	2.27	0.45	4.16	3.21	0.94	-1.43	
市計	5,480	2.83	2.06	0.77	4.32	3.51	0.80	-1.49	
市計	28,210	3.28	2.47	0.89	3.92	2.83	1.09	-0.64	
市計	12,755	2.80	1.84	0.96	3.87	2.29	1.58	-1.07	
市計	3,946	2.21	1.08	1.13	3.66	2.06	1.60	-1.45	
市計	3,887	3.76	2.55	1.21	5.20	2.89	2.30	-1.43	
市計	20,588	2.87	1.83	1.04	4.09	2.37	1.72	-1.22	
市計	181,671	3.72	2.46	1.24	4.22	2.66	1.56	-0.50	

注1) 各比率(社会増減率・自然増減率・転入率・転出率・出生率・死亡率)＝(集計人口×100)
注2) 社会・自然増減率は、平成25年10月1日から27年9月30日の1年間。

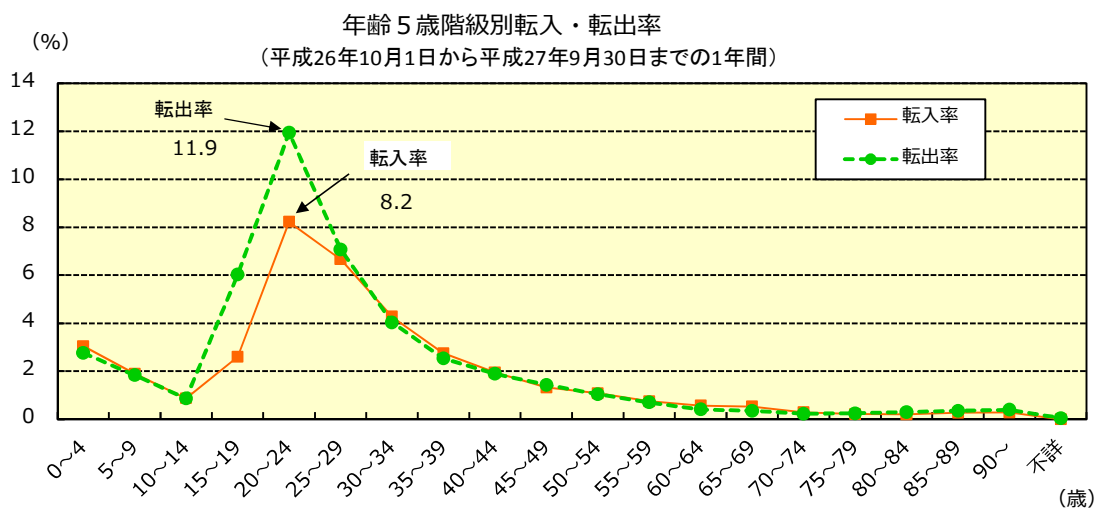


年齢5歳階級別県外転出入者数

(平成26年10月1日から平成27年9月30日までの1年間)

区分	県外転入者(人)			県外転出者(人)			転入率(%)			転出率(%)		
	総数	男	女	総数	男	女	総数	男	女	総数	男	女
総数(歳)	20,492	11,222	9,270	23,461	12,611	10,850	1.8	2.1	1.6	2.1	2.4	1.8
0~4	1,521	774	747	1,382	697	685	3.0	3.0	3.1	2.8	2.7	2.8
5~9	951	509	442	918	461	457	1.9	2.0	1.8	1.8	1.8	1.9
10~14	464	231	233	460	234	226	0.9	0.8	0.9	0.9	0.9	0.9
15~19	1,436	915	521	3,325	2,087	1,238	2.6	3.2	1.9	6.0	7.4	4.6
20~24	3,538	2,098	1,440	5,138	2,637	2,501	8.2	9.7	6.7	11.9	12.2	11.7
25~29	3,166	1,641	1,525	3,361	1,739	1,622	6.7	7.2	6.1	7.1	7.7	6.5
30~34	2,527	1,268	1,259	2,386	1,211	1,175	4.3	4.4	4.1	4.0	4.2	3.9
35~39	1,867	945	922	1,721	905	816	2.7	2.8	2.7	2.5	2.7	2.4
40~44	1,359	726	633	1,319	727	592	2.0	2.1	1.8	1.9	2.1	1.7
45~49	829	516	313	898	555	343	1.3	1.7	0.9	1.4	1.9	1.0
50~54	732	467	265	707	447	260	1.1	1.4	0.8	1.0	1.4	0.7
55~59	577	372	205	540	332	208	0.7	1.0	0.5	0.7	0.9	0.5
60~64	505	290	215	362	209	153	0.6	0.7	0.5	0.4	0.5	0.3
65~69	434	244	190	285	148	137	0.5	0.6	0.4	0.3	0.4	0.3
70~74	195	83	112	150	64	86	0.3	0.3	0.3	0.2	0.2	0.2
75~79	134	67	67	150	46	104	0.2	0.3	0.2	0.2	0.2	0.3
80~84	109	34	75	157	54	103	0.2	0.2	0.2	0.3	0.3	0.3
85~89	91	28	63	119	36	83	0.3	0.3	0.3	0.3	0.3	0.4
90~	57	14	43	81	21	60	0.3	0.3	0.3	0.4	0.5	0.4
不詳	0	0	0	2	1	1	0.0	0.0	0.0	0.0	0.0	0.1

注1) 転入率=県外転入者数÷期初め人口×100
 2) 転出率=県外転出者数÷期初め人口×100



市町村別5歳階級別移動数
5歳階級別移動数(県計)

平成26年10月1日～27年9月30日

年齢階級	転入	県内				県外				死亡	死亡		
		県内		県外		県内		県外			男	女	
		男	女	男	女	男	女	男	女				
総数	38,123	9,006	8,625	11,222	9,270	41,538	9,180	8,897	12,611	10,850	13,533	6,694	6,839
0～4	3,040	812	707	774	747	2,919	813	724	697	685	23	11	12
5～9	1,819	441	427	509	442	1,787	451	418	461	457	6	2	4
10～14	1,019	292	263	231	233	1,020	290	270	234	226	8	4	4
15～19	2,624	645	543	915	521	4,524	653	546	2,087	1,238	10	8	2
20～24	5,939	1,176	1,225	2,098	1,440	7,679	1,274	1,267	2,637	2,501	10	9	1
25～29	5,764	1,225	1,373	1,641	1,525	6,063	1,250	1,452	1,739	1,622	13	9	4
30～34	4,632	1,021	1,084	1,268	1,259	4,580	1,026	1,168	1,211	1,175	29	24	5
35～39	3,451	833	751	945	922	3,360	863	776	905	816	51	28	23
40～44	2,487	596	532	726	633	2,473	598	556	727	592	81	53	28
45～49	1,610	442	339	516	313	1,682	445	339	555	343	110	74	36
50～54	1,497	481	284	467	265	1,475	482	286	447	260	176	115	61
55～59	1,271	447	247	372	205	1,245	457	248	332	208	294	203	91
60～64	931	243	183	290	215	771	225	184	209	153	569	386	183
65～69	698	123	141	244	190	555	130	140	148	137	848	604	244
70～74	349	82	72	83	112	306	78	78	64	86	917	613	304
75～79	256	47	75	67	67	269	47	72	46	104	1,392	832	560
80～84	280	42	129	34	75	337	46	134	54	103	2,260	1,273	987
85～89	267	37	139	28	63	287	35	133	36	83	2,799	1,309	1,490
90～94	151	13	86	14	38	167	12	90	16	49	2,403	800	1,603
95～99	31	4	22	0	5	36	5	16	6	9	1,172	279	893
100～	2	1	1	0	0	1	0	0	-1	2	358	56	302
不詳	5	3	2	0	0	2	0	0	1	1	4	2	2

5歳階級別移動数(市計)

平成26年10月1日～27年9月30日

年齢階級	転入	県内				県外				死亡	死亡		
		県内		県外		県内		県外			男	女	
		男	女	男	女	男	女	男	女				
総数	31,262	6,762	6,300	9,968	8,232	33,760	6,798	6,380	11,146	9,436	10,952	5,407	5,545
0～4	2,381	549	485	689	658	2,371	611	522	630	608	21	9	12
5～9	1,431	316	283	452	380	1,427	326	288	420	393	3	1	2
10～14	798	201	181	209	207	799	200	186	210	203	4	2	2
15～19	2,279	536	419	840	484	3,698	466	373	1,819	1,040	7	7	0
20～24	5,005	933	948	1,864	1,260	6,299	970	909	2,277	2,143	8	7	1
25～29	4,774	937	1,038	1,436	1,363	4,953	925	1,082	1,537	1,409	8	6	2
30～34	3,767	760	777	1,118	1,112	3,761	770	872	1,080	1,039	21	17	4
35～39	2,862	630	565	842	825	2,766	642	580	809	735	46	25	21
40～44	2,076	447	394	652	583	2,047	450	409	657	531	73	47	26
45～49	1,344	344	246	467	287	1,393	332	242	510	309	94	65	29
50～54	1,204	361	192	417	234	1,176	354	196	394	232	148	95	53
55～59	1,033	333	177	342	181	1,015	356	174	301	184	242	165	77
60～64	737	178	129	242	188	609	158	127	191	133	465	309	156
65～69	535	83	84	205	163	427	94	95	128	110	677	485	192
70～74	271	58	54	66	93	233	54	53	50	76	761	511	250
75～79	209	31	60	59	59	201	28	46	41	86	1,165	692	473
80～84	214	28	91	30	65	251	25	87	46	93	1,847	1,016	831
85～89	203	23	102	25	53	207	26	82	28	71	2,265	1,052	1,213
90～94	111	9	57	13	32	101	7	48	15	31	1,889	640	1,249
95～99	26	4	17	0	5	25	4	9	4	8	923	214	709
100～	2	1	1	0	0	1	0	0	-1	2	282	41	241
不詳	0	0	0	0	0	0	0	0	0	0	3	1	2

5 歳階級別移動数(郡計)

平成26年10月1日～27年9月30日

年齢階級	転入	県内				県外				死亡	死亡		
		県内		県外		県内		県外			男	女	
		男	女	男	女	男	女	男	女				
総数	6,861	2,244	2,325	1,254	1,038	7,778	2,382	2,517	1,465	1,414	2,581	1,287	1,294
0～4	659	263	222	85	89	548	202	202	67	77	2	2	0
5～9	388	125	144	57	62	360	125	130	41	64	3	1	2
10～14	221	91	82	22	26	221	90	84	24	23	4	2	2
15～19	345	109	124	75	37	826	187	173	268	198	3	1	2
20～24	934	243	277	234	180	1,380	304	358	360	358	2	2	0
25～29	990	288	335	205	162	1,110	325	370	202	213	5	3	2
30～34	865	261	307	150	147	819	256	296	131	136	8	7	1
35～39	589	203	186	103	97	594	221	196	96	81	5	3	2
40～44	411	149	138	74	50	426	148	147	70	61	8	6	2
45～49	266	98	93	49	26	289	113	97	45	34	16	9	7
50～54	293	120	92	50	31	299	128	90	53	28	28	20	8
55～59	238	114	70	30	24	230	101	74	31	24	52	38	14
60～64	194	65	54	48	27	162	67	57	18	20	104	77	27
65～69	163	40	57	39	27	128	36	45	20	27	171	119	52
70～74	78	24	18	17	19	73	24	25	14	10	156	102	54
75～79	47	16	15	8	8	68	19	26	5	18	227	140	87
80～84	66	14	38	4	10	86	21	47	8	10	413	257	156
85～89	64	14	37	3	10	80	9	51	8	12	534	257	277
90～94	40	4	29	1	6	66	5	42	1	18	514	160	354
95～99	5	0	5	0	0	11	1	7	2	1	249	65	184
100～	0	0	0	0	0	0	0	0	0	0	76	15	61
不詳	5	3	2	0	0	2	0	0	1	1	1	1	0

5歳階級別移動数(都農町)

平成26年10月1日～27年9月30日

年齢階級	転入	県内				県外				死亡	死亡		
		県内		県外		県内		県外			男	女	
		男	女	男	女	男	女	男	女				
総数	304	93	123	44	44	321	112	109	48	52	186	102	84
0～4	43	15	18	2	8	23	11	7	1	4	0	0	0
5～9	20	7	5	4	4	12	6	2	1	3	0	0	0
10～14	5	1	2	1	1	8	2	5	1	0	1	1	0
15～19	18	5	6	4	3	38	6	8	15	9	1	1	0
20～24	34	7	18	3	6	69	26	25	8	10	0	0	0
25～29	33	9	18	5	1	51	16	21	8	6	1	0	1
30～34	40	16	7	6	11	25	8	8	3	6	0	0	0
35～39	22	7	11	1	3	21	12	5	3	1	1	1	0
40～44	21	7	8	4	2	11	3	4	1	3	0	0	0
45～49	7	3	2	1	1	13	5	5	0	3	1	1	0
50～54	11	1	7	3	0	9	5	1	2	1	3	3	0
55～59	15	3	6	4	2	10	4	4	1	1	4	3	1
60～64	13	5	6	2	0	9	4	4	1	0	11	9	2
65～69	7	1	2	3	1	6	1	3	2	0	11	8	3
70～74	3	0	3	0	0	6	2	2	1	1	16	10	6
75～79	5	4	1	0	0	2	0	0	0	2	15	10	5
80～84	4	2	1	1	0	3	1	2	0	0	20	13	7
85～89	2	0	1	0	1	3	0	1	0	2	40	23	17
90～94	1	0	1	0	0	1	0	1	0	0	32	12	20
95～99	0	0	0	0	0	1	0	1	0	0	21	4	17
100～	0	0	0	0	0	0	0	0	0	0	8	3	5
不詳	0	0	0	0	0	0	0	0	0	0	0	0	0

5歳階級別移動数(門川町)

平成26年10月1日～27年9月30日

年齢階級	転入	県内				県外				死亡	死亡		
		県内		県外		県内		県外			男	女	
		男	女	男	女	男	女	男	女				
総数	641	255	221	90	75	660	206	234	112	108	260	131	129
0～4	47	22	17	4	4	32	11	15	2	4	0	0	0
5～9	30	10	12	4	4	37	17	15	2	3	0	0	0
10～14	20	11	5	0	4	19	9	8	0	2	0	0	0
15～19	17	7	9	1	0	48	18	10	9	11	0	0	0
20～24	80	28	21	19	12	129	24	31	41	33	0	0	0
25～29	87	26	27	19	15	90	31	32	14	13	0	0	0
30～34	88	31	30	15	12	88	23	42	12	11	1	1	0
35～39	56	24	18	7	7	51	18	19	9	5	1	0	1
40～44	46	24	14	6	2	39	12	19	3	5	2	2	0
45～49	32	14	13	5	0	22	6	7	6	3	0	0	0
50～54	22	9	9	1	3	19	8	7	4	0	4	2	2
55～59	31	22	7	1	1	27	17	6	0	4	7	6	1
60～64	17	8	4	3	2	17	8	6	1	2	9	9	0
65～69	20	5	8	4	3	11	1	1	4	5	14	12	2
70～74	5	2	1	1	1	5	0	3	1	1	16	10	6
75～79	7	2	2	0	3	9	2	3	1	3	28	14	14
80～84	9	3	6	0	0	5	1	2	1	1	42	25	17
85～89	16	4	12	0	0	5	0	5	0	0	54	31	23
90～94	5	0	3	0	2	4	0	3	0	1	53	12	41
95～99	1	0	1	0	0	1	0	0	1	0	24	4	20
100～	0	0	0	0	0	0	0	0	0	0	5	3	2
不詳	5	3	2	0	0	2	0	0	1	1	0	0	0

5 歳階級別移動数(諸塚村)

平成26年10月1日～27年9月30日

年齢階級	転入	県内				県外				死亡	死亡		
		県内		県外		県内		県外			男	女	
		男	女	男	女	男	女	男	女				
総数	60	23	28	4	5	100	35	45	9	11	33	13	20
0～4	1	1	0	0	0	8	4	3	1	0	0	0	0
5～9	8	4	4	0	0	7	1	5	0	1	0	0	0
10～14	0	0	0	0	0	4	1	3	0	0	0	0	0
15～19	4	1	3	0	0	9	1	2	4	2	1	0	1
20～24	8	1	4	1	2	15	2	6	3	4	0	0	0
25～29	10	3	4	1	2	3	1	1	0	1	0	0	0
30～34	6	0	4	1	1	10	4	6	0	0	0	0	0
35～39	6	2	4	0	0	8	5	3	0	0	0	0	0
40～44	5	5	0	0	0	5	3	0	0	2	1	0	1
45～49	3	1	1	1	0	5	1	3	1	0	0	0	0
50～54	4	2	2	0	0	5	3	2	0	0	0	0	0
55～59	5	3	2	0	0	5	4	1	0	0	0	0	0
60～64	0	0	0	0	0	1	1	0	0	0	2	2	0
65～69	0	0	0	0	0	2	0	1	0	1	2	0	2
70～74	0	0	0	0	0	1	1	0	0	0	1	0	1
75～79	0	0	0	0	0	1	1	0	0	0	1	0	1
80～84	0	0	0	0	0	6	2	4	0	0	8	5	3
85～89	0	0	0	0	0	4	0	4	0	0	5	3	2
90～94	0	0	0	0	0	1	0	1	0	0	6	2	4
95～99	0	0	0	0	0	0	0	0	0	0	3	1	2
100～	0	0	0	0	0	0	0	0	0	0	3	0	3
不詳	0	0	0	0	0	0	0	0	0	0	0	0	0

5 歳階級別移動数(椎葉村)

平成26年10月1日～27年9月30日

年齢階級	転入	県内				県外				死亡	死亡		
		県内		県外		県内		県外			男	女	
		男	女	男	女	男	女	男	女				
総数	78	37	28	5	8	119	46	46	13	14	46	21	25
0～4	5	2	3	0	0	6	4	2	0	0	0	0	0
5～9	4	1	3	0	0	7	3	4	0	0	0	0	0
10～14	2	2	0	0	0	6	2	1	1	2	0	0	0
15～19	5	2	3	0	0	11	1	5	3	2	0	0	0
20～24	10	3	3	1	3	12	3	4	1	4	0	0	0
25～29	10	4	5	1	0	7	2	4	1	0	0	0	0
30～34	5	2	2	1	0	14	4	6	2	2	0	0	0
35～39	3	1	1	0	1	10	5	4	1	0	0	0	0
40～44	9	4	3	1	1	8	3	3	1	1	0	0	0
45～49	4	4	0	0	0	7	5	1	0	1	0	0	0
50～54	6	4	2	0	0	8	4	3	1	0	0	0	0
55～59	8	4	2	1	1	8	6	1	0	1	0	0	0
60～64	3	2	0	0	1	3	1	2	0	0	3	2	1
65～69	0	0	0	0	0	1	1	0	0	0	2	2	0
70～74	2	1	1	0	0	1	0	1	0	0	3	0	3
75～79	1	1	0	0	0	4	2	0	1	1	5	4	1
80～84	0	0	0	0	0	2	0	1	1	0	7	4	3
85～89	1	0	0	0	1	2	0	2	0	0	9	4	5
90～94	0	0	0	0	0	2	0	2	0	0	8	1	7
95～99	0	0	0	0	0	0	0	0	0	0	6	3	3
100～	0	0	0	0	0	0	0	0	0	0	2	0	2
不詳	0	0	0	0	0	0	0	0	0	0	1	1	0

