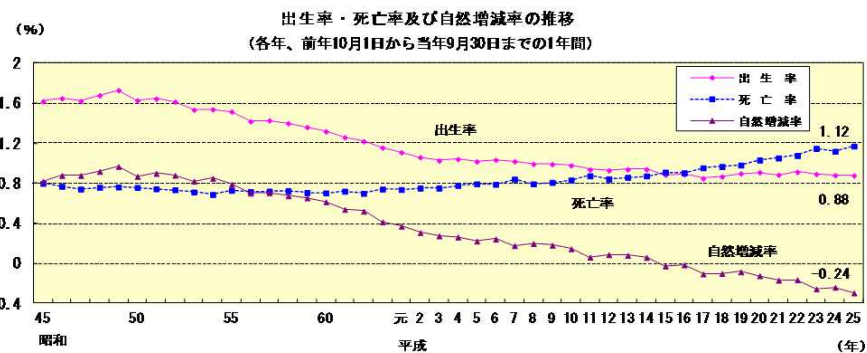
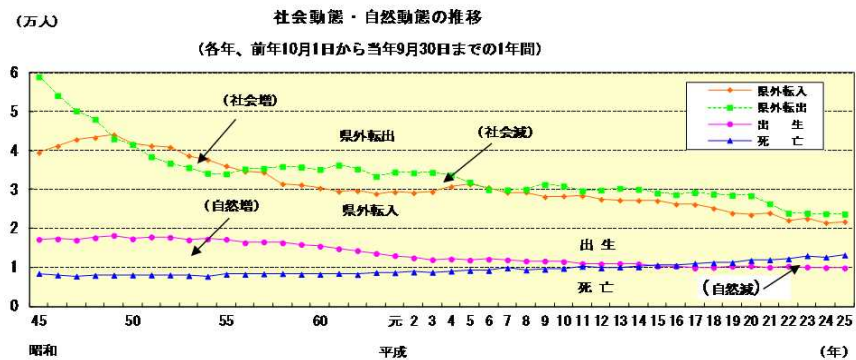


社会動態・自然動態の推移

(各年、前年10月1日から当年9月30日までの1年間)

年	社会動態(人)			社会増減率(%)	自然動態(人)			自然増減率(%)
	県外転入	県外転出	社会増減		出生	死亡	自然増減	
昭和45	39,505	58,949	-19,444	-1.83	17,205	8,487	8,718	0.82
46	41,166	54,163	-12,997	-1.24	17,337	8,089	9,248	0.88
47	42,851	50,210	-7,359	-0.70	17,001	7,786	9,215	0.88
48	43,317	48,028	-4,711	-0.45	17,627	7,980	9,647	0.92
49	44,058	43,043	1,015	0.10	18,249	8,039	10,210	0.97
50	41,719	41,554	165	0.02	17,359	8,084	9,275	0.87
51	41,236	38,430	2,806	0.26	17,859	8,092	9,767	0.90
52	40,878	36,775	4,103	0.37	17,740	8,075	9,665	0.88
53	38,673	35,666	3,007	0.27	17,069	7,935	9,134	0.82
54	37,706	34,184	3,522	0.31	17,300	7,736	9,564	0.85
55	36,077	34,031	2,046	0.18	17,243	8,283	8,960	0.79
56	34,672	35,284	-612	-0.05	16,350	8,271	8,079	0.70
57	34,430	35,432	-1,002	-0.09	16,571	8,366	8,205	0.71
58	31,466	35,927	-4,461	-0.38	16,335	8,464	7,871	0.67
59	31,243	35,772	-4,529	-0.39	15,930	8,275	7,655	0.65
60	30,390	35,174	-4,784	-0.41	15,474	8,256	7,218	0.62
61	29,508	36,268	-6,760	-0.58	14,814	8,478	6,336	0.54
62	29,665	35,293	-5,628	-0.48	14,350	8,222	6,128	0.52
63	28,935	33,366	-4,431	-0.38	13,603	8,726	4,877	0.41
平成元	29,351	34,496	-5,145	-0.44	13,053	8,685	4,368	0.37
2	29,167	34,296	-5,129	-0.44	12,469	8,849	3,620	0.31
3	29,435	34,402	-4,967	-0.42	12,012	8,798	3,214	0.27
4	30,762	33,714	-2,952	-0.25	12,170	9,092	3,078	0.26
5	31,383	31,891	-508	-0.04	11,890	9,281	2,609	0.22
6	30,543	30,007	536	0.05	12,104	9,246	2,858	0.24
7	29,267	29,917	-650	-0.06	11,955	9,871	2,084	0.18
8	29,328	30,080	-752	-0.06	11,684	9,344	2,340	0.20
9	28,137	31,286	-3,149	-0.27	11,670	9,534	2,136	0.18
10	28,344	30,911	-2,567	-0.22	11,514	9,806	1,708	0.15
11	28,386	29,658	-1,272	-0.11	11,028	10,285	743	0.06
12	27,494	29,879	-2,385	-0.20	10,930	9,908	1,022	0.09
13	27,301	30,336	-3,035	-0.26	11,037	10,105	932	0.08
14	27,212	30,069	-2,857	-0.24	10,925	10,209	716	0.06
15	27,128	29,099	-1,971	-0.17	10,324	10,627	-303	-0.03
16	26,240	28,704	-2,464	-0.21	10,349	10,527	-178	-0.02
17	26,180	29,255	-3,075	-0.26	9,865	11,087	-1,222	-0.11
18	25,177	28,846	-3,669	-0.32	10,005	11,158	-1,153	-0.10
19	23,928	28,547	-4,619	-0.40	10,321	11,286	-965	-0.08
20	23,494	28,434	-4,940	-0.43	10,404	11,812	-1,408	-0.12
21	24,003	26,364	-2,361	-0.21	10,070	11,972	-1,902	-0.17
22	22,115	23,915	-1,800	-0.16	10,354	12,209	-1,855	-0.16
23	22,534	23,955	-1,421	-0.13	10,135	13,035	-2,900	-0.26
24	21,516	23,810	-2,294	-0.20	9,971	12,680	-2,709	-0.24
25	21,785	23,728	-1,943	-0.17	9,890	13,206	-3,316	-0.29



注1) 社会増減率=社会増減数÷期初め人口×100
 2) 自然増減率=自然増減数÷期初め人口×100

人口・世帯及び社会・自然動態

(平成24年10月1日から25年9月30日までの動態)

市町村	現住人口 (H.25.10.1現在)			前年との 増減率	増減	社会動態										自然動態					現住世帯		市町村	
	総数	男	女			転入				転出				社会 増減	出生			死亡		自然 増減	世帯数 (H25.10.1現在)	前年との 増減		
						計	県内	県外	他	計	県内	県外	他		計	男	女	計	男					女
宮崎県	1,120,650	#####	#####	-5.259	-0.47	21,785	0	21,785	0	23,728	0	23,728	0	-1,943	9,890	5,020	4,870	13,206	6,706	6,500	-3,316	469,386	2,201	
宮崎市	402,572	#####	#####	136	0.03	14,907	5,771	9,029	107	14,891	4,523	10,075	293	16	3,882	1,956	1,926	3,762	1,938	1,824	120	175,585	1,661	宮崎市
都城市	167,300	78,333	88,967	-753	-0.45	6,123	2,227	3,868	28	6,408	2,358	3,908	142	-285	1,627	831	796	2,095	1,054	1,041	-468	70,806	308	都城市
延岡市	128,305	60,250	68,055	-997	-0.77	3,617	1,504	2,109	4	4,097	1,642	2,409	46	-480	1,063	548	515	1,580	789	791	-517	53,279	78	延岡市
日南市	55,482	25,964	29,518	-819	-1.45	1,749	792	948	9	2,045	943	1,027	75	-296	380	199	181	903	446	457	-523	23,404	-32	日南市
小林市	47,365	22,081	25,284	-405	-0.85	1,676	829	832	15	1,790	898	884	8	-114	359	201	158	650	322	328	-291	19,846	30	小林市
日向市	62,225	29,511	32,714	-423	-0.68	2,044	1,141	865	38	2,313	1,251	1,045	17	-269	557	274	283	711	343	368	-154	25,213	42	日向市
串間市	19,497	9,034	10,463	-344	-1.73	616	270	344	2	749	365	362	22	-133	145	56	89	356	163	193	-211	8,300	-75	串間市
西都市	31,507	14,809	16,698	-487	-1.52	892	554	333	5	1,170	797	364	9	-278	221	110	111	430	241	189	-209	12,205	-33	西都市
えびの市	20,415	9,540	10,875	-429	-2.06	1,040	293	747	0	1,280	415	853	12	-240	145	74	71	334	168	166	-189	9,006	-70	えびの市
市計	934,668	#####	#####	-4,521	-0.48	32,664	13,381	19,075	208	34,743	13,192	20,927	624	-2,079	8,379	4,249	4,130	10,821	5,464	5,357	-2,442	397,644	1,909	
北諸県	25,340	11,751	13,589	222	0.88	1,309	945	362	2	1,076	667	398	11	233	264	133	131	275	139	136	-11	9,924	174	北諸県計
西諸県	25,340	11,751	13,589	222	0.88	1,309	945	362	2	1,076	667	398	11	233	264	133	131	275	139	136	-11	9,924	174	西諸県計
東諸県	9,625	4,566	5,059	-50	-0.52	353	218	128	7	335	199	131	5	18	66	29	37	134	70	64	-68	4,073	18	東諸県計
国富町	20,173	9,425	10,748	-170	-0.84	641	424	217	0	652	453	194	5	-11	112	64	48	271	151	120	-159	7,771	22	国富町
綾町	7,275	3,396	3,879	-1	-0.01	360	244	116	0	336	225	108	3	24	63	31	32	88	43	45	-25	2,897	10	綾町
郡計	27,448	12,821	14,627	-171	-0.62	1,001	668	333	0	988	678	302	8	13	175	95	80	359	194	165	-184	10,668	32	郡計
高鍋町	21,624	10,223	11,401	-20	-0.09	1,085	674	404	7	1,108	710	393	5	-23	209	106	103	206	112	94	3	8,857	67	高鍋町
新富町	17,835	8,813	9,022	-21	-0.12	987	402	577	8	1,019	508	511	0	-32	178	88	90	167	90	77	11	6,537	65	新富町
西米良村	1,199	590	609	-15	-1.24	50	38	12	0	52	43	9	0	-2	10	5	5	23	7	16	-13	584	-7	西米良村
湯木城町	5,161	2,406	2,755	16	0.31	213	156	56	1	184	138	45	1	29	50	26	24	63	27	36	-13	1,973	23	湯木城町
川南町	16,588	7,886	8,702	-152	-0.91	545	338	207	0	659	425	228	6	-114	139	79	60	177	100	77	-38	6,153	-6	川南町
都農町	10,583	4,965	5,618	-180	-1.67	306	193	113	0	402	295	108	-1	-96	75	37	38	159	80	79	-84	4,017	-2	都農町
郡計	72,990	34,883	38,107	-372	-0.51	3,186	1,801	1,369	16	3,424	2,119	1,294	11	-238	661	341	320	795	416	379	-134	28,121	140	郡計
東門川町	18,491	8,729	9,762	-146	-0.78	608	442	166	0	676	472	195	9	-68	163	76	87	241	126	115	-78	6,912	-1	東門川町
白諸塚村	1,790	865	925	-39	-2.13	59	51	8	0	87	73	14	0	-28	10	6	4	21	15	6	-11	703	-5	白諸塚村
権葉村	2,937	1,448	1,489	-50	-1.67	134	102	32	0	154	123	31	0	-20	19	9	10	49	27	22	-30	1,198	-3	権葉村
美郷町	5,850	2,805	3,045	-117	-1.96	224	149	74	1	239	197	42	0	-15	22	9	13	124	64	60	-102	2,478	-15	美郷町
郡計	29,068	13,847	15,221	-352	-1.20	1,025	744	280	1	1,156	865	282	9	-131	214	100	114	435	232	203	-221	11,291	-24	郡計
西高千穂町	13,024	6,145	6,879	-217	-1.64	403	247	152	4	497	269	227	1	-94	85	47	38	208	96	112	-123	4,753	-15	西高千穂町
日之影町	4,158	1,969	2,189	-91	-2.14	116	81	35	0	123	68	54	1	-7	21	12	9	105	54	51	-84	1,584	-13	日之影町
五ヶ瀬町	4,129	1,975	2,154	-130	-3.05	164	113	51	0	245	132	113	0	-81	25	14	11	74	41	33	-49	1,328	-20	五ヶ瀬町
町村計	21,311	10,089	11,222	-438	-2.01	683	441	238	4	865	469	394	2	-182	131	73	58	387	191	196	-256	7,665	-48	町村計
町村計	185,782	87,957	97,825	-1,161	-0.62	7,557	4,817	2,710	30	7,844	4,997	2,801	46	-287	1,511	771	740	2,385	1,242	1,143	-874	71,742	292	町村計

注1) 宮崎県人口は、出生・死亡・転入及び転出の県外分のみを推計要素としているので、市町村の積み上げ人口には一致しない。

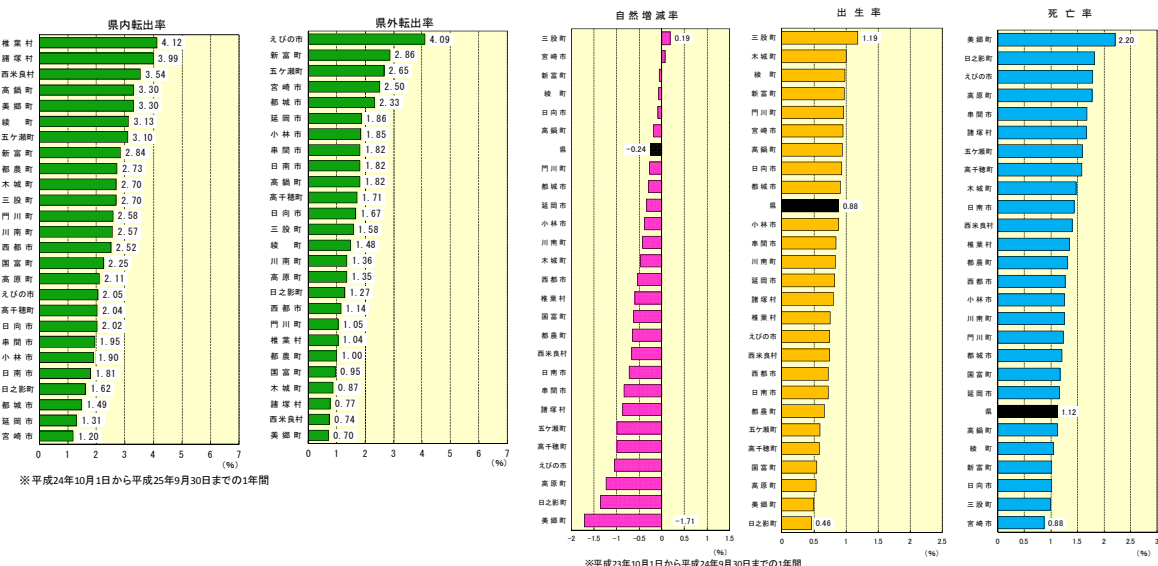
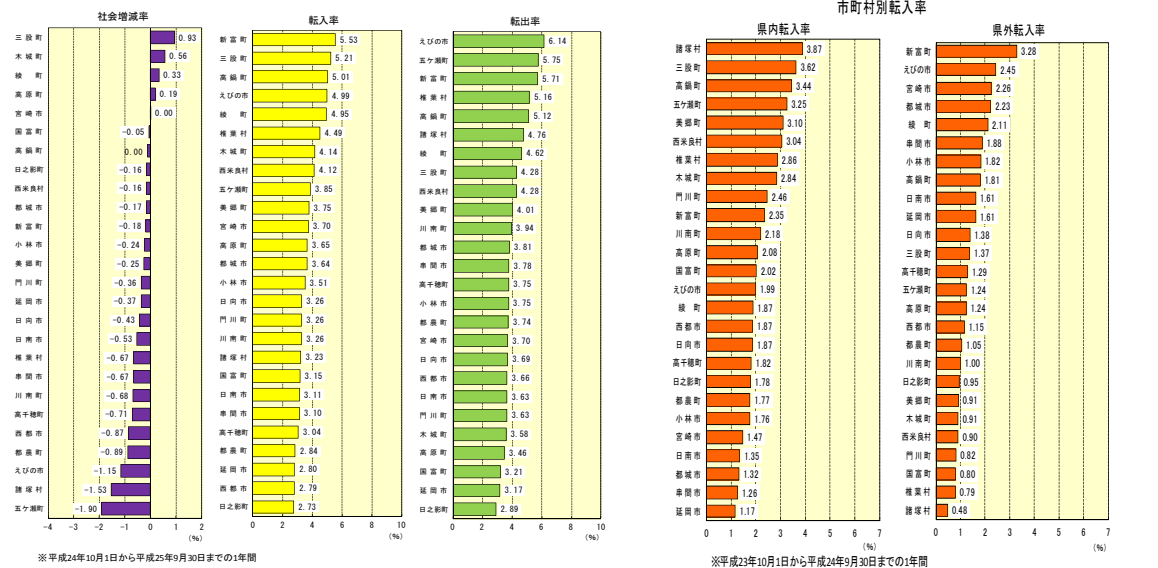
2) 社会・自然動態は平成24年10月1日から平成25年9月30日までの数である。

3) 社会動態の転入・転出の「他」には職種による記載削除が計上してある。

市町村別社会増減率・自然増減率

市町村	総数 (25.10) (人)	社会動態						自然動態			
		転入率		転出率		社会増減率	出生率	死亡率	自然増減率		
		計	県内	計	県外						
宮崎県	1,120,650	1.93	1.93	2.11	2.11	-0.17	0.88	1.17	-0.29		
宮崎市	402,572	3.70	1.46	2.24	3.70	2.50	0.00	0.96	0.93	-0.03	
都城市	167,300	3.64	1.34	2.30	3.81	1.49	2.33	-0.17	0.97	1.25	-0.28
延岡市	128,305	2.80	1.17	1.63	3.17	1.31	1.86	-0.37	0.82	1.22	-0.40
日南市	55,482	3.11	1.42	1.68	3.63	1.81	1.82	-0.53	0.67	1.60	-0.93
小林市	47,365	3.51	1.77	1.74	3.75	1.90	1.85	-0.24	0.75	1.36	-0.61
日向市	62,225	3.26	1.88	1.38	3.69	2.02	1.67	-0.43	0.89	1.13	-0.25
串間市	19,497	3.10	1.37	1.73	3.78	1.95	1.82	-0.67	0.73	1.79	-1.06
西都市	31,507	2.79	1.75	1.04	3.66	2.52	1.14	-0.87	0.69	1.34	-0.65
えびの市	20,415	4.99	1.41	3.58	6.14	2.05	4.09	-1.15	0.70	1.60	-0.91
市町村計	934,668	3.48	1.45	2.03	3.70	1.47	2.23	-0.22	0.89	1.15	-0.26
北諸県郡	25,340	5.21	3.77	1.44	4.28	2.70	1.58	-0.93	1.05	1.09	-0.04
高嶺郡	9,625	3.65	2.33	1.32	3.46	2.11	1.35	-0.19	0.68	1.39	-0.70
東諸県郡	20,173	3.15	2.08	1.07	3.21	2.25	0.95	-0.05	0.55	1.33	-0.78
児	17,835	5.53	3.23	2.30	3.23	2.71	2.84	-0.18	1.00	0.94	0.06
湯	1,199	4.12	3.13	0.99	4.28	3.54	0.74	-0.16	0.82	1.89	-1.07
郡	5,161	4.14	3.05	1.09	3.58	2.70	0.87	-0.56	0.97	1.22	-0.25
西	16,588	3.26	2.02	1.24	3.94	2.57	1.36	-0.68	0.83	1.06	-0.23
白	10,583	2.84	1.79	1.05	3.74	2.73	1.00	-0.89	0.70	1.48	-0.78
件	72,990	4.34	2.48	1.87	4.67	2.90	1.76	-0.32	0.90	1.08	-0.18
町	18,491	3.26	2.37	0.89	3.63	2.58	1.05	-0.36	0.87	1.29	-0.42
東	1,790	3.23	2.79	0.44	4.76	3.99	0.77	-1.53	0.55	1.15	-0.60
口	2,937	4.49	3.41	1.07	5.16	4.12	1.04	-0.67	0.64	1.64	-1.00
部	5,850	3.75	2.51	1.24	4.01	3.30	0.70	-0.25	0.37	2.08	-1.71
郡	29,068	3.48	2.53	0.95	3.93	2.97	0.96	-0.45	0.73	1.48	-0.75
西	13,024	3.04	1.90	1.15	3.75	2.04	1.71	-0.71	0.64	1.57	-0.93
白	4,158	2.73	1.91	0.82	2.89	1.62	1.27	-0.16	0.49	2.47	-1.98
件	4,129	3.85	2.65	1.20	5.75	3.10	2.65	-0.90	0.59	1.74	-1.15
郡	21,311	3.14	2.05	1.09	3.98	2.17	1.81	-0.84	0.60	1.78	-1.18
町	185,782	4.04	2.59	1.45	4.20	2.70	1.50	-0.15	0.81	1.28	-0.47

注1) 各比率(社会増減・自然増減・転入・転出・出生・死亡)＝実数÷期初人口×100
 注2) 社会・自然動態は、平成23年10月1日から24年9月30日の1年間。
 注3) 宮崎県人口は、出生・死亡・転入及び転出の県外分のみを推計要素としているので、市町村の積み上げ人口には一致しない。



年齢5歳階級別県外転出入者数

(平成24年10月1日～25年9月30日)

区分	県外転入者(人)			県外転出者(人)			転入率(%)			転出率(%)		
	総数	男	女	総数	男	女	総数	男	女	総数	男	女
総数	21,785	12,149	9,636	23,728	12,965	10,763	1.9	2.3	1.6	2.1	2.5	1.8
(内訳) (歳)												
0～4	1,640	835	805	1,422	712	710	3.3	3.3	3.3	2.8	2.8	2.9
5～9	1,067	550	517	927	474	453	2.1	2.1	2.1	1.8	1.8	1.8
10～14	500	268	232	538	291	247	0.9	0.9	0.9	1.0	1.0	0.9
15～19	1,551	1,013	538	3,413	2,154	1,259	2.7	3.5	1.9	6.0	7.4	4.5
20～24	3,661	2,133	1,528	5,035	2,666	2,369	8.7	10.5	7.1	12.0	13.1	10.9
25～29	3,523	1,818	1,705	3,316	1,764	1,552	6.6	7.1	6.2	6.2	6.9	5.6
30～34	2,638	1,323	1,315	2,491	1,290	1,201	4.3	4.4	4.2	4.0	4.3	3.8
35～39	2,076	1,115	961	1,868	968	900	2.9	3.2	2.6	2.6	2.8	2.5
40～44	1,316	808	508	1,296	762	534	2.0	2.5	1.5	2.0	2.4	1.5
45～49	873	562	311	886	561	325	1.4	1.9	0.9	1.4	1.9	1.0
50～54	734	494	240	672	419	253	1.0	1.4	0.6	0.9	1.2	0.7
55～59	606	374	232	545	335	210	0.7	0.9	0.6	0.7	0.8	0.5
60～64	665	409	256	449	259	190	0.7	0.9	0.5	0.5	0.5	0.4
65～69	395	228	167	199	101	98	0.6	0.7	0.5	0.3	0.3	0.3
70～74	180	106	74	153	60	93	0.3	0.4	0.2	0.2	0.2	0.3
75～79	129	47	82	159	58	101	0.2	0.2	0.2	0.2	0.2	0.3
80～84	95	25	70	161	42	119	0.2	0.1	0.2	0.3	0.2	0.4
85～89	82	19	63	121	30	91	0.3	0.2	0.3	0.4	0.3	0.4
90～	54	22	32	74	19	55	0.3	0.6	0.2	0.4	0.5	0.4
不詳	0	0	0	3	0	3	0.0	0.0	0.0	0.1	0.0	0.2

注1) 転入率=県外転入者数÷期初め人口×100

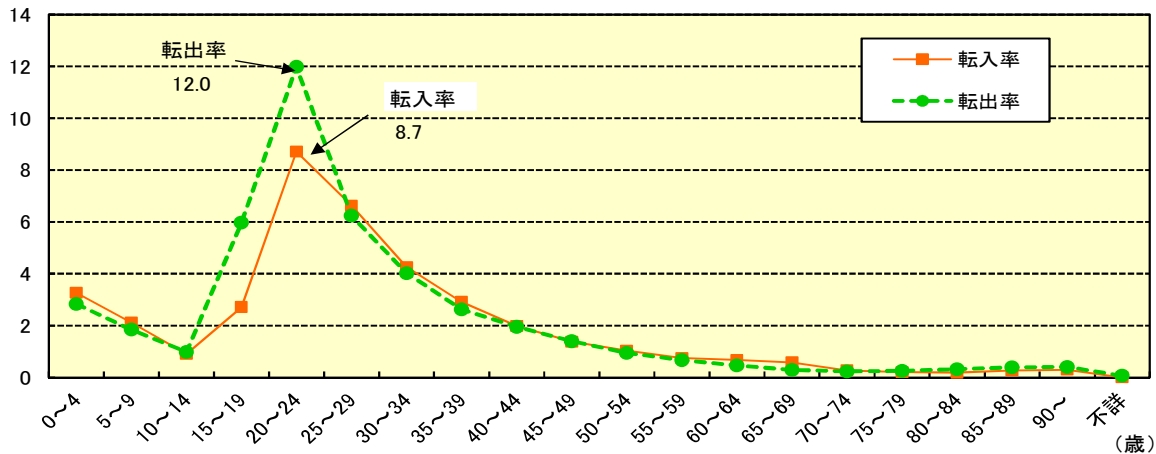
2) 転出率=県外転出者数÷期初め人口×100

3) (内訳)の転入・転出率は、年齢5歳階級ごとの総数に対する率。

年齢5歳階級別転入・転出率

(%)

(平成24年10月1日から平成25年9月30日までの1年間)



9 市町村別5歳階級別移動数
5歳階級別移動数(県計)

平成24年10月1日～25年9月30日

年齢階級	転入	県内				県外				転出	県内				県外				死亡
		県内		県外		県内		県外			県内		県外						
		男	女	男	女	男	女	男	女		男	女	男	女					
総数	40,221	9,429	9,007	12,149	9,636	42,587	9,569	9,290	12,965	10,763	13,206	6,706	6,500						
0～4	3,300	856	804	835	805	3,090	865	803	712	710	32	13	19						
5～9	2,047	517	463	550	517	1,890	507	456	474	453	6	5	1						
10～14	1,077	299	278	268	232	1,106	284	284	291	247	5	3	2						
15～19	2,729	625	553	1,013	538	4,569	614	542	2,154	1,259	7	4	3						
20～24	6,099	1,150	1,288	2,133	1,528	7,659	1,207	1,417	2,666	2,369	26	21	5						
25～29	6,473	1,372	1,578	1,818	1,705	6,329	1,366	1,647	1,764	1,552	25	17	8						
30～34	4,897	1,142	1,117	1,323	1,315	4,864	1,184	1,189	1,290	1,201	32	19	13						
35～39	3,738	888	774	1,115	961	3,542	891	783	968	900	53	32	21						
40～44	2,384	601	467	808	508	2,392	617	479	762	534	68	44	24						
45～49	1,650	438	339	562	311	1,660	429	345	561	325	117	79	38						
50～54	1,525	489	302	494	240	1,490	511	307	419	253	177	116	61						
55～59	1,320	443	271	374	232	1,269	455	269	335	210	317	224	93						
60～64	1,101	262	174	409	256	892	274	169	259	190	608	431	177						
65～69	625	119	111	228	167	435	124	112	101	98	706	494	212						
70～74	329	71	78	106	74	311	78	80	60	93	978	650	328						
75～79	268	51	88	47	82	302	54	89	58	101	1,544	997	547						
80～84	267	48	124	25	70	336	50	125	42	119	2,307	1,298	1,009						
85～89	229	31	116	19	63	267	34	112	30	91	2,661	1,264	1,397						
90～94	123	21	63	15	24	135	19	61	10	45	2,110	705	1,405						
95～99	24	3	14	2	5	25	3	14	1	7	1,088	236	852						
100～	16	3	5	5	3	21	3	7	8	3	339	54	285						
不詳	0	0	0	0	0	3	0	0	0	3	0	0	0						

5歳階級別移動数(市計)

平成24年10月1日～25年9月30日

年齢階級	転入	県内				県外				転出	県内				県外				死亡
		県内		県外		県内		県外			県内		県外						
		男	女	男	女	男	女	男	女		男	女	男	女					
総数	32,664	7,011	6,578	10,665	8,410	34,743	7,100	6,716	11,439	9,488	10,821	5,464	5,357						
0～4	2,542	573	561	715	693	2,501	639	587	636	639	30	13	17						
5～9	1,569	331	307	492	439	1,527	366	330	432	399	5	4	1						
10～14	806	196	189	225	196	884	206	198	258	222	4	2	2						
15～19	2,333	506	428	915	484	3,798	441	390	1,879	1,088	5	4	1						
20～24	5,155	928	1,008	1,891	1,328	6,332	923	1,040	2,346	2,023	21	17	4						
25～29	5,325	1,041	1,180	1,591	1,513	5,091	980	1,216	1,517	1,378	23	16	7						
30～34	3,913	842	799	1,129	1,143	3,975	882	899	1,127	1,067	27	16	11						
35～39	3,044	647	549	989	859	2,876	662	560	853	801	46	26	20						
40～44	2,024	478	364	728	454	1,963	462	334	683	484	63	40	23						
45～49	1,342	331	239	501	271	1,397	334	249	512	302	97	63	34						
50～54	1,231	378	215	431	207	1,231	407	215	380	229	149	105	44						
55～59	1,066	345	196	330	195	1,031	347	187	308	189	263	185	78						
60～64	880	182	121	353	224	747	215	119	235	178	496	342	154						
65～69	489	82	76	196	135	330	79	76	89	86	586	403	183						
70～74	236	41	54	84	57	248	57	57	55	79	828	536	292						
75～79	207	36	57	38	76	242	36	60	51	95	1,276	810	466						
80～84	214	38	96	23	57	239	26	81	35	97	1,869	1,055	814						
85～89	166	21	77	14	54	187	21	64	24	78	2,168	1,029	1,139						
90～94	88	10	46	13	19	107	13	43	10	41	1,713	567	1,146						
95～99	18	2	11	2	3	15	1	6	1	7	881	190	691						
100～	16	3	5	5	3	19	3	5	8	3	271	41	230						
不詳	0	0	0	0	0	3	0	0	0	3	0	0	0						

5歳階級別移動数(串間市)

平成24年10月1日～25年9月30日

年齢階級	転入	県内				県外				転出	県内				県外				死亡
		県内		県外		県内		県外			県内		県外						
		男	女	男	女	男	女	男	女		男	女	男	女					
総数	616	160	112	192	152	749	199	188	195	167	356	163	193						
0～4	51	18	10	13	10	43	14	9	13	7	1	1	0						
5～9	22	7	5	7	3	31	14	10	2	5	0	0	0						
10～14	11	4	2	3	2	19	3	7	5	4	0	0	0						
15～19	28	5	3	13	7	70	18	10	25	17	0	0	0						
20～24	91	19	19	32	21	110	26	37	23	24	2	1	1						
25～29	109	20	27	26	36	111	21	37	27	26	0	0	0						
30～34	62	10	13	18	21	76	18	17	21	20	1	0	1						
35～39	52	19	8	12	13	79	22	20	23	14	0	0	0						
40～44	26	9	1	8	8	40	14	9	10	7	2	1	1						
45～49	39	12	7	16	4	24	7	7	7	3	2	2	0						
50～54	37	16	6	12	3	39	15	6	13	5	2	2	0						
55～59	30	14	3	7	6	31	12	5	8	6	9	8	1						
60～64	26	5	2	13	6	22	9	0	5	8	11	8	3						
65～69	14	1	2	6	5	13	4	3	4	2	12	8	4						
70～74	8	1	2	2	3	9	0	2	3	4	23	18	5						
75～79	5	0	1	3	1	10	1	1	5	3	36	22	14						
80～84	1	0	1	0	0	9	1	4	1	3	68	31	37						
85～89	1	0	0	0	1	7	0	1	0	6	87	39	48						
90～94	2	0	0	1	1	5	0	2	0	3	52	14	38						
95～99	1	0	0	0	1	1	0	1	0	0	39	5	34						
100～	0	0	0	0	0	0	0	0	0	0	9	3	6						
不詳	0	0	0	0	0	0	0	0	0	0	0	0	0						

5歳階級別移動数(西都市)

平成24年10月1日～25年9月30日

年齢階級	転入	県内				県外				転出	県内				県外				死亡
		県内		県外		県内		県外			県内		県外						
		男	女	男	女	男	女	男	女		男	女	男	女					
総数	892	292	267	196	137	1,170	402	404	194	170	430	241	189						
0～4	86	30	23	15	18	84	23	33	11	17	0	0	0						
5～9	41	10	11	15	5	55	23	22	7	3	0	0	0						
10～14	24	8	11	2	3	31	11	12	6	2	0	0	0						
15～19	35	12	10	8	5	101	27	19	25	30	0	0	0						
20～24	127	31	36	37	23	199	47	62	46	44	0	0	0						
25～29	151	53	43	30	25	173	57	64	29	23	0	0	0						
30～34	90	27	30	20	13	138	54	46	23	15	0	0	0						
35～39	99	24	36	22	17	95	43	33	9	10	2	1	1						
40～44	51	25	8	12	6	75	32	26	12	5	2	2	0						
45～49	43	13	15	8	7	38	8	17	7	6	1	1	0						
50～54	36	18	7	8	3	51	25	13	11	2	6	4	2						
55～59	33	13	14	4	2	35	22	12	1	0	12	10	2						
60～64	32	16	7	7	2	24	11	11	1	1	18	16	2						
65～69	16	4	4	5	3	11	4	5	2	0	26	17	9						
70～74	5	2	2	1	0	8	3	2	1	2	32	18	14						
75～79	5	1	3	1	0	11	6	5	0	0	56	35	21						
80～84	11	3	4	1	3	15	1	9	1	4	65	38	27						
85～89	5	1	2	0	2	12	4	5	1	2	90	50	40						
90～94	2	1	1	0	0	9	1	7	1	0	67	29	38						
95～99	0	0	0	0	0	2	0	1	0	1	36	13	23						
100～	0	0	0	0	0	0	0	0	0	0	17	7	10						
不詳	0	0	0	0	0	3	0	0	0	3	0	0	0						

