

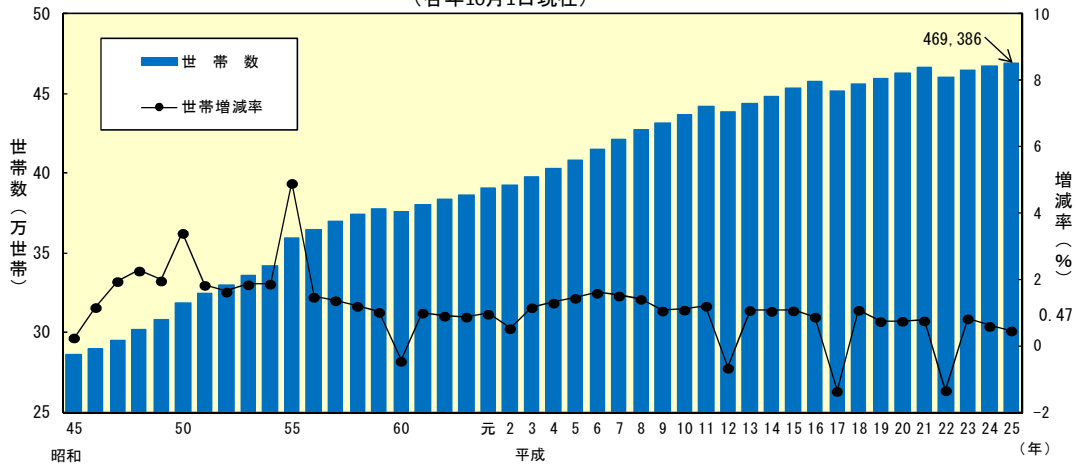
世帯数の推移

年	世帯数 (世帯)	増減数 (世帯)	増減率 (%)	1世帯当 たり人員 (人)	年	世帯数 (世帯)	増減数 (世帯)	増減率 (%)	1世帯当 たり人員 (人)
※ 昭和45	286,216	755	0.26	3.67	※ 2	392,653	2,116	0.54	2.98
46	289,583	3,367	1.18	3.62	3	397,262	4,609	1.17	2.94
47	295,264	5,681	1.96	3.55	4	402,466	5,204	1.31	2.90
48	301,989	6,725	2.28	3.49	5	408,319	5,853	1.45	2.86
49	307,963	5,974	1.98	3.46	6	414,885	6,566	1.61	2.83
※ 50	318,478	10,515	3.41	3.41	※ 7	421,222	6,337	1.53	2.79
51	324,364	5,886	1.85	3.38	8	427,226	6,004	1.43	2.76
52	329,702	5,338	1.65	3.37	9	431,823	4,597	1.08	2.72
53	335,858	6,156	1.87	3.35	10	436,572	4,749	1.10	2.69
54	342,180	6,322	1.88	3.32	11	441,880	5,308	1.22	2.66
※ 55	359,013	16,833	4.92	3.21	※ 12	439,012	-2,868	-0.65	2.67
56	364,360	5,347	1.49	3.18	13	443,789	4,777	1.09	2.63
57	369,407	5,047	1.39	3.16	14	448,517	4,728	1.07	2.60
58	373,890	4,483	1.21	3.13	15	453,349	4,832	1.08	2.57
59	377,744	3,854	1.03	3.10	16	457,375	4,026	0.89	2.54
※ 60	376,071	-1,673	-0.44	3.13	※ 17	451,208	-6,167	-1.35	2.56
61	379,872	3,801	1.01	3.09	18	456,156	4,948	1.10	2.52
62	383,352	3,480	0.92	3.07	19	459,607	3,451	0.76	2.49
63	386,755	3,403	0.89	3.04	20	463,111	3,504	0.76	2.45
平成元	390,537	3,782	0.98	3.01	21	466,699	3,588	0.77	2.43
					※ 22	460,505	-6,194	-1.33	2.47
					23	464,362	3,857	0.84	2.44
					24	467,185	2,823	0.61	2.41
					25	469,386	2,201	0.47	2.40

注1) ※は国勢調査世帯数

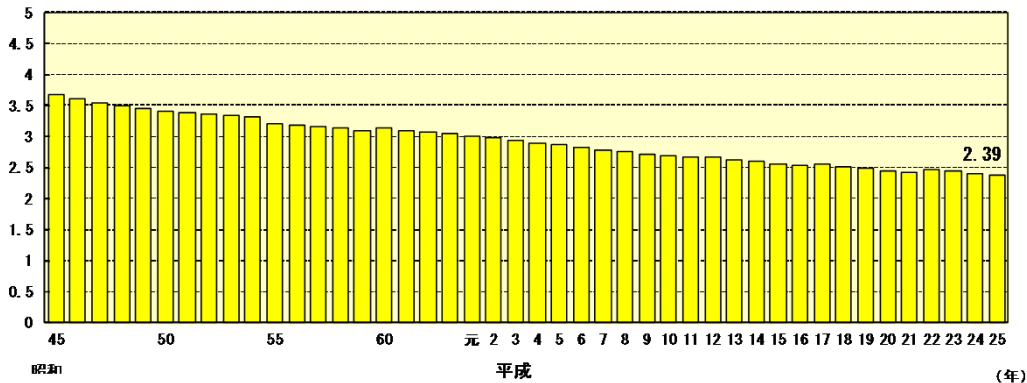
注2) 1世帯当たり人員は、総人口を世帯数で割ったものである。

世帯数及び世帯増減率の推移
(各年10月1日現在)



(人)

1世帯当たり人員の推移
(各年10月1日現在)



市町村別世帯数の推移

(各年10月1日現在)

(世帯)

市町村	平成 16年	※17年	18年	19年	20年	21年	※22年	23年	24年	25年	
宮崎県	457,375	451,208	456,156	459,607	463,111	466,699	460,505	464,362	467,185	469,386	
宮崎市	163,967	162,586	165,029	167,266	169,246	171,017	170,136	172,130	173,924	175,585	
都城	68,830	68,272	68,960	69,437	70,070	70,798	69,856	70,337	70,498	70,806	
延岡	53,241	52,304	52,600	52,818	53,025	53,473	52,454	52,831	53,201	53,279	
日南	24,057	23,630	23,727	23,723	23,711	23,760	23,228	23,374	23,436	23,404	
小林	19,526	19,072	19,326	19,440	19,585	19,672	19,576	19,696	19,816	19,846	
日向	24,689	23,929	24,186	24,371	24,569	24,821	24,791	25,034	25,171	25,213	
串間	9,132	8,700	8,795	8,759	8,751	8,749	8,417	8,397	8,375	8,300	
西都	12,481	12,364	12,464	12,452	12,469	12,579	12,197	12,231	12,238	12,205	
えびの	9,221	9,148	9,313	9,153	9,119	9,151	9,078	9,209	9,076	9,006	
市計	385,144	380,005	384,400	387,419	390,545	394,020	389,733	393,239	395,735	397,644	
北諸 郡	三股町	9,118	9,061	9,229	9,367	9,540	9,689	9,503	9,598	9,750	9,924
	計	9,118	9,061	9,229	9,367	9,540	9,689	9,503	9,598	9,750	9,924
西諸 郡	高原町	4,102	4,074	4,107	4,143	4,165	4,214	4,042	4,058	4,055	4,073
	計	4,102	4,074	4,107	4,143	4,165	4,214	4,042	4,058	4,055	4,073
東諸 郡	国富町	8,019	7,831	7,903	7,968	8,026	7,951	7,746	7,753	7,749	7,771
	綾町	2,876	2,820	2,874	2,908	2,920	2,949	2,851	2,881	2,887	2,897
	計	10,895	10,651	10,777	10,876	10,946	10,900	10,597	10,634	10,636	10,668
児 湯 郡	高鍋町	8,734	9,033	9,085	9,124	9,218	9,144	8,668	8,721	8,790	8,857
	新富町	6,418	6,305	6,373	6,422	6,356	6,396	6,362	6,416	6,472	6,537
	西米良村	653	613	610	605	605	606	598	589	591	584
	木城町	2,212	2,070	2,064	2,066	2,057	2,069	1,897	1,932	1,950	1,973
	川南町	5,834	5,875	5,882	5,950	5,990	6,056	6,020	6,108	6,159	6,153
	都農町	4,293	4,053	4,107	4,121	4,119	4,109	4,024	4,017	4,019	4,017
	計	28,144	27,949	28,121	28,288	28,345	28,380	27,569	27,783	27,981	28,121
東 臼 杵 郡	門川町	6,867	6,803	6,897	6,969	7,107	7,155	6,840	6,889	6,913	6,912
	諸塚村	778	739	728	723	708	697	719	719	708	703
	椎葉村	1,272	1,269	1,277	1,268	1,271	1,266	1,203	1,201	1,201	1,198
	美郷町	2,692	2,605	2,593	2,559	2,556	2,550	2,516	2,487	2,493	2,478
	計	11,609	11,416	11,495	11,519	11,642	11,668	11,278	11,296	11,315	11,291
西 臼 杵 郡	高千穂町	5,117	4,943	4,932	4,922	4,876	4,803	4,794	4,785	4,768	4,753
	日之影町	1,801	1,711	1,699	1,689	1,670	1,659	1,621	1,607	1,597	1,584
	五ヶ瀬町	1,445	1,398	1,396	1,384	1,382	1,366	1,368	1,362	1,348	1,328
	計	8,363	8,052	8,027	7,995	7,928	7,828	7,783	7,754	7,713	7,665
町 村 計		72,231	71,203	71,756	72,188	72,566	72,679	70,772	71,123	71,450	71,742

注1) 平成17年・22年は国勢調査世帯数、それ以外の年は推計世帯数である。

2) 平成21年以前の数値は、平成25年10月1日現在の合併後の市町村に集計している。

市町村別世帯数及び1世帯当たり人員

市町村	人口 (人)	世帯数 (世帯)		H24.10.1~H25.9.30		1世帯 当たり 人員(人)
		H25.10.1現在	H24.10.1現在	H25.10.1現在	増減数 (世帯)	
宮崎県	1,120,650	467,185	469,386	2,201	0.47	2.39
宮崎市	402,572	173,924	175,585	1,661	0.96	2.29
延岡市	167,300	70,498	70,806	308	0.44	2.36
日向市	128,305	53,201	53,279	78	0.15	2.41
小高市	55,482	23,436	23,404	-32	-0.14	2.37
日向市	47,365	19,816	19,846	30	0.15	2.39
串間市	62,225	25,171	25,213	42	0.17	2.47
西都賀市	19,497	8,375	8,300	-75	-0.90	2.35
えびの市	31,507	12,238	12,205	-33	-0.27	2.58
えびの市	20,415	9,076	9,006	-70	-0.77	2.27
市計	934,668	395,735	397,644	1,909	0.48	2.35
北諸県郡	25,340	9,750	9,924	174	1.78	2.55
三股町	25,340	9,750	9,924	174	1.78	2.55
西諸県郡	9,625	4,055	4,073	18	0.44	2.36
高鍋町	9,625	4,055	4,073	18	0.44	2.36
東諸県郡	20,173	7,749	7,771	22	0.28	2.60
国富町	7,275	2,887	2,897	10	0.35	2.51
綾町	27,448	10,636	10,668	32	0.30	2.57
児湯郡	21,624	8,790	8,857	67	0.76	2.44
高鍋町	17,835	6,472	6,537	65	1.00	2.73
西米良村	1,199	591	584	-7	-1.18	2.05
木城町	5,161	1,950	1,973	23	1.18	2.62
川南町	16,588	6,159	6,153	-6	-0.10	2.70
都農町	10,583	4,019	4,017	-2	-0.05	2.63
郡計	72,990	27,981	28,121	140	0.50	2.60
東臼杵郡	18,491	6,913	6,912	-1	-0.01	2.68
門川町	1,790	708	703	-5	-0.71	2.55
諸塚村	2,937	1,201	1,198	-3	-0.25	2.45
美郷町	5,850	2,493	2,478	-15	-0.60	2.36
郡計	29,068	11,315	11,291	-24	-0.21	2.57
西臼杵郡	13,024	4,768	4,753	-15	-0.31	2.74
高千穂町	4,158	1,597	1,584	-13	-0.81	2.63
日之影町	4,129	1,348	1,328	-20	-1.48	3.11
五ヶ瀬町	21,311	7,713	7,665	-48	-0.62	2.78
町村計	185,782	71,450	71,742	292	0.41	2.59

注1) 1世帯当たり人員は、総人口を世帯数で割ったものである。

