

社会動態・自然動態の推移

(各年、前年10月1日から当年9月30日までの1年間)

年	社会動態(人)			社会増減率(%)	自然動態(人)			自然増減率(%)
	県外転入	県外転出	社会増減		出生	死亡	自然増減	
昭和45	39,505	58,949	-19,444	-1.83	17,205	8,487	8,718	0.82
46	41,166	54,163	-12,997	-1.24	17,337	8,089	9,248	0.88
47	42,851	50,210	-7,359	-0.70	17,001	7,786	9,215	0.88
48	43,317	48,028	-4,711	-0.45	17,627	7,980	9,647	0.92
49	44,058	43,043	1,015	0.10	18,249	8,039	10,210	0.97
50	41,719	41,554	165	0.02	17,359	8,084	9,275	0.87
51	41,236	38,430	2,806	0.26	17,859	8,092	9,767	0.90
52	40,878	36,775	4,103	0.37	17,740	8,075	9,665	0.88
53	38,673	35,666	3,007	0.27	17,069	7,935	9,134	0.82
54	37,706	34,184	3,522	0.31	17,300	7,736	9,564	0.85
55	36,077	34,031	2,046	0.18	17,243	8,283	8,960	0.79
56	34,672	35,284	-612	-0.05	16,350	8,271	8,079	0.70
57	34,430	35,432	-1,002	-0.09	16,571	8,366	8,205	0.71
58	31,466	35,927	-4,461	-0.38	16,335	8,464	7,871	0.67
59	31,243	35,772	-4,529	-0.39	15,930	8,275	7,655	0.65
60	30,390	35,174	-4,784	-0.41	15,474	8,256	7,218	0.62
61	29,508	36,268	-6,760	-0.58	14,814	8,478	6,336	0.54
62	29,665	35,293	-5,628	-0.48	14,350	8,222	6,128	0.52
63	28,935	33,366	-4,431	-0.38	13,603	8,726	4,877	0.41
平成元	29,351	34,496	-5,145	-0.44	13,053	8,685	4,368	0.37
2	29,167	34,296	-5,129	-0.44	12,469	8,849	3,620	0.31
3	29,435	34,402	-4,967	-0.42	12,012	8,798	3,214	0.27
4	30,762	33,714	-2,952	-0.25	12,170	9,092	3,078	0.26
5	31,383	31,891	-508	-0.04	11,890	9,281	2,609	0.22
6	30,543	30,007	536	0.05	12,104	9,246	2,858	0.24
7	29,267	29,917	-650	-0.06	11,955	9,871	2,084	0.18
8	29,328	30,080	-752	-0.06	11,684	9,344	2,340	0.20
9	28,137	31,286	-3,149	-0.27	11,670	9,534	2,136	0.18
10	28,344	30,911	-2,567	-0.22	11,514	9,806	1,708	0.15
11	28,386	29,658	-1,272	-0.11	11,028	10,285	743	0.06
12	27,494	29,879	-2,385	-0.20	10,930	9,908	1,022	0.09
13	27,301	30,336	-3,035	-0.26	11,037	10,105	932	0.08
14	27,212	30,069	-2,857	-0.24	10,925	10,209	716	0.06
15	27,128	29,099	-1,971	-0.17	10,324	10,627	-303	-0.03
16	26,240	28,704	-2,464	-0.21	10,349	10,527	-178	-0.02
17	26,180	29,255	-3,075	-0.26	9,865	11,087	-1,222	-0.11
18	25,177	28,846	-3,669	-0.32	10,005	11,158	-1,153	-0.10
19	23,928	28,547	-4,619	-0.40	10,321	11,286	-965	-0.08
20	23,494	28,434	-4,940	-0.43	10,404	11,812	-1,408	-0.12
21	24,003	26,364	-2,361	-0.21	10,070	11,972	-1,902	-0.17
22	22,115	23,915	-1,800	-0.16	10,354	12,209	-1,855	-0.16
23	22,534	23,955	-1,421	-0.13	10,135	13,035	-2,900	-0.26
24	21,516	23,810	-2,294	-0.20	9,971	12,680	-2,709	-0.24

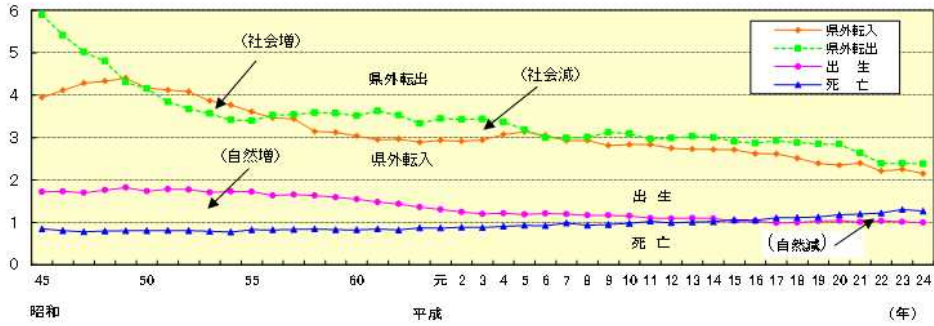
注1) 社会増減率=社会増減数÷期初め人口×100

2) 自然増減率=自然増減数÷期初め人口×100

(万人)

社会動態・自然動態の推移

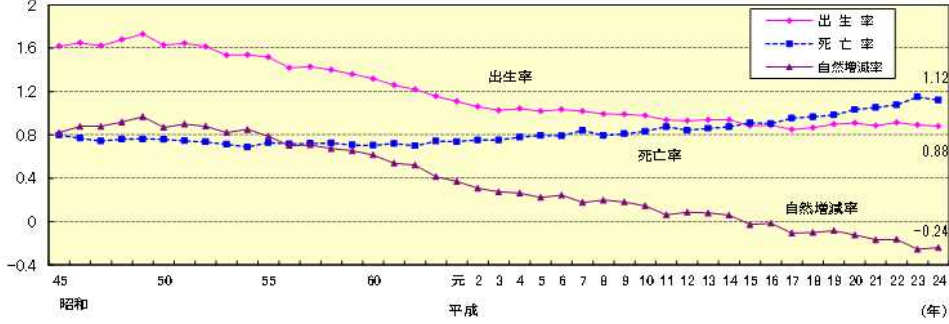
(各年、前年10月1日から当年9月30日までの1年間)



(%)

出生率・死亡率及び自然増減率の推移

(各年、前年10月1日から当年9月30日までの1年間)



人口・世帯及び社会・自然動態

市町村	現住人口 (H.24.10.1現在)			前年との増減	増減率	社会動態								社会増減	
	総数	男	女			転入				転出					
						計	県内	県外	他	計	県内	県外	他		
宮崎県	1,125,909	528,580	597,329	-5,003	-0.44	21,516	0	21,516	0	23,810	0	23,810	0	-2,294	
宮崎市	402,436	188,495	213,941	782	0.19	14,978	5,788	9,090	100	14,494	4,465	9,974	55	484	
都城	168,053	78,746	89,307	-891	-0.53	5,992	2,188	3,768	36	6,382	2,330	3,973	79	-390	
延岡	129,302	60,637	68,665	-1,111	-0.85	3,635	1,525	2,104	6	4,306	1,741	2,548	17	-671	
日南	56,301	26,404	29,897	-791	-1.39	1,695	765	922	8	2,076	1,033	1,015	28	-381	
小林	47,770	22,245	25,525	-193	-0.40	1,717	834	874	9	1,727	850	875	2	-10	
日向	62,648	29,684	32,964	-390	-0.62	2,053	1,134	873	46	2,387	1,346	1,032	9	-334	
串間	19,841	9,183	10,658	-283	-1.41	633	252	379	2	749	330	418	1	-116	
西都	31,994	15,048	16,946	-269	-0.83	975	600	371	4	1,070	715	352	3	-95	
えびの	20,844	9,739	11,105	-423	-1.99	943	423	520	0	1,145	417	728	0	-202	
市計	939,189	440,181	499,008	-3,569	-0.38	32,621	13,509	18,901	211	34,336	13,227	20,915	194	-1,715	
北諸	三股町	25,118	11,650	13,468	245	0.99	1,243	896	342	5	1,045	671	374	0	198
西諸	計	25,118	11,650	13,468	245	0.99	1,243	896	342	5	1,045	671	374	0	198
東諸	高原町	9,675	4,595	5,080	-192	-1.95	327	199	122	6	397	238	158	1	-70
郡	計	9,675	4,595	5,080	-192	-1.95	327	199	122	6	397	238	158	1	-70
東諸	国富町	20,343	9,498	10,845	-316	-1.53	582	417	165	0	769	532	237	0	-187
郡	綾町	7,276	3,406	3,870	19	0.26	289	135	153	1	265	151	112	2	24
郡	計	27,619	12,904	14,715	-297	-1.06	871	552	318	1	1,034	683	349	2	-163
児	高鍋町	21,644	10,247	11,397	-40	-0.18	1,138	734	392	12	1,139	700	426	13	-1
湯	新富町	17,856	8,802	9,054	-75	-0.42	1,010	420	589	1	1,076	521	554	1	-66
郡	西米良村	1,214	597	617	-2	-0.16	48	37	11	0	42	36	6	0	6
郡	木城町	5,145	2,390	2,755	-28	-0.54	194	146	47	1	198	139	55	4	-4
郡	川南町	16,740	7,973	8,767	-148	-0.88	538	369	169	0	614	403	211	0	-76
郡	都農町	10,763	5,034	5,729	-165	-1.51	308	192	115	1	402	281	118	3	-94
郡	計	73,362	35,043	38,319	-458	-0.62	3,236	1,898	1,323	15	3,471	2,080	1,370	21	-235
東	門川町	18,637	8,826	9,811	-41	-0.22	612	452	153	7	603	409	187	7	9
臼	諸塚村	1,829	883	946	-32	-1.72	81	67	9	5	97	81	16	0	-16
杵	椎葉村	2,987	1,487	1,500	-57	-1.87	111	87	24	0	150	120	30	0	-39
郡	美郷町	5,967	2,855	3,112	-70	-1.16	242	172	55	15	209	159	49	1	33
郡	計	29,420	14,051	15,369	-200	-0.68	1,046	778	241	27	1,059	769	282	8	-13
西	高千穂町	13,241	6,238	7,003	-266	-1.97	420	242	174	4	552	326	224	2	-132
臼	日之影町	4,249	2,007	2,242	-89	-2.05	118	75	41	2	148	101	47	0	-30
杵	五ヶ瀬町	4,259	2,033	2,226	-84	-1.93	195	141	54	0	236	145	91	0	-41
郡	計	21,749	10,278	11,471	-439	-1.98	733	458	269	6	936	572	362	2	-203
町村計	186,943	88,521	98,422	-1,341	-0.71	7,456	4,781	2,615	60	7,942	5,013	2,895	34	-486	

注1) 宮崎県人口は、出生・死亡、転入及び転出の県外分のみを推計要素としているので、市町村の積み上げ人口には一致しない。

- 2) 社会・自然動態は平成23年10月1日から平成24年9月30日までの数である。
 3) 社会動態の転入・転出の「他」には職権による記載削除が計上してある。

(平成23年10月1日から24年9月30日までの動態)

自然動態						現住世帯			市町村
出生			死亡			自然増減	世帯数 (H24. 10. 1現在)	前年との増減	
計	男	女	計	男	女				
9,971	5,057	4,914	12,680	6,399	6,281	-2,709	467,185	2,823	
3,813	1,916	1,897	3,515	1,756	1,759	298	173,924	1,794	宮崎市
1,547	798	749	2,048	1,015	1,033	-501	70,498	161	都城市
1,069	561	508	1,509	771	738	-440	53,201	370	延岡市
413	185	228	823	408	415	-410	23,436	62	日南市
422	221	201	605	309	296	-183	19,816	120	小林市
586	301	285	642	339	303	-56	25,171	137	日向市
170	86	84	337	170	167	-167	8,375	-22	串間市
234	120	114	408	213	195	-174	12,238	7	西都市
159	80	79	380	192	188	-221	9,076	-133	えびの市
8,413	4,268	4,145	10,267	5,173	5,094	-1,854	395,735	2,496	市計
295	139	156	248	122	126	47	9,750	152	北諸県郡 三股町
295	139	156	248	122	126	47	9,750	152	西諸県郡 計
53	25	28	175	83	92	-122	4,055	-3	西諸県郡 高原町
53	25	28	175	83	92	-122	4,055	-3	西諸県郡 計
113	61	52	242	114	128	-129	7,749	-4	東諸県郡 国富町
71	33	38	76	41	35	-5	2,887	6	東諸県郡 綾町
184	94	90	318	155	163	-134	10,636	2	東諸県郡 計
204	99	105	243	114	129	-39	8,790	69	高鍋町
174	83	91	183	97	86	-9	6,472	56	児新富町
9	7	2	17	8	9	-8	591	2	西米良村
52	24	28	76	37	39	-24	1,950	18	湯木城町
141	74	67	213	101	112	-72	6,159	51	川南町
73	35	38	144	78	66	-71	4,019	2	郡都農町
653	322	331	876	435	441	-223	27,981	198	郡計
180	97	83	230	119	111	-50	6,913	24	東門川町
15	6	9	31	18	13	-16	708	-11	臼諸塚村
23	15	8	41	21	20	-18	1,201	0	椎葉村
30	20	10	133	76	57	-103	2,493	6	杵美郷町
248	138	110	435	234	201	-187	11,315	19	郡計
79	47	32	213	105	108	-134	4,768	-17	西高千穂町
20	13	7	79	49	30	-59	1,597	-10	臼日之影町
26	11	15	69	43	26	-43	1,348	-14	杵五ヶ瀬町
125	71	54	361	197	164	-236	7,713	-41	郡計
1,558	789	769	2,413	1,226	1,187	-855	71,450	327	町村計

市町村別社会増減率・自然増減率

(%)

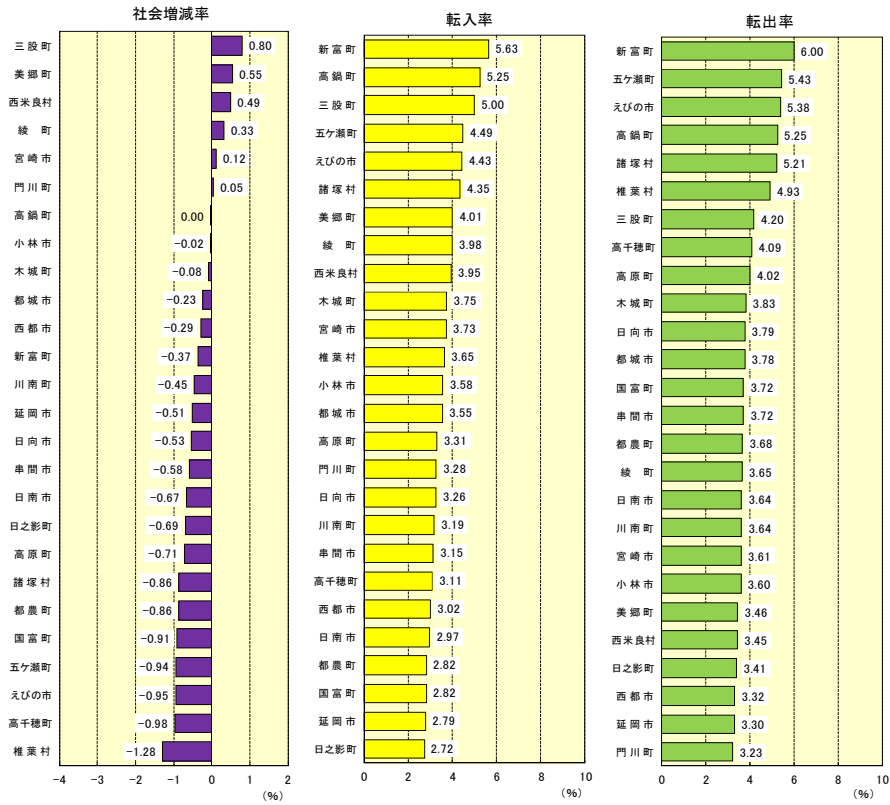
市町村	総数 (24.10.1) (人)	社会動態						自然動態			
		転入率			転出率			社会 増減率	出生率	死亡率	自然 増減率
		計	県内	県外	計	県内	県外				
宮崎県	1,125,909	1.90		1.90	2.11		2.11	-0.20	0.88	1.12	-0.24
宮崎市	402,436	3.73	1.47	2.26	3.61	1.13	2.48	0.12	0.95	0.88	0.07
都城市	168,053	3.55	1.32	2.23	3.78	1.43	2.35	-0.23	0.92	1.21	-0.30
延岡市	129,302	2.79	1.17	1.61	3.30	1.35	1.95	-0.51	0.82	1.16	-0.34
日南市	56,301	2.97	1.35	1.61	3.64	1.86	1.78	-0.67	0.72	1.44	-0.72
小林市	47,770	3.58	1.76	1.82	3.60	1.78	1.82	-0.02	0.88	1.26	-0.38
日向市	62,648	3.26	1.87	1.38	3.79	2.15	1.64	-0.53	0.93	1.02	-0.09
串間市	19,841	3.15	1.26	1.88	3.72	1.64	2.08	-0.58	0.84	1.67	-0.83
西都市	31,994	3.02	1.87	1.15	3.32	2.23	1.09	-0.29	0.73	1.26	-0.54
えびの市	20,844	4.43	1.99	2.45	5.38	1.96	3.42	-0.95	0.75	1.79	-1.04
市計	939,189	3.46	1.46	2.00	3.64	1.42	2.22	-0.18	0.89	1.09	-0.20
北諸県郡											
三股町	25,118	5.00	3.62	1.37	4.20	2.70	1.50	0.80	1.19	1.00	0.19
計	25,118	5.00	3.62	1.37	4.20	2.70	1.50	0.80	1.19	1.00	0.19
西諸県郡											
高原町	9,675	3.31	2.08	1.24	4.02	2.42	1.60	-0.71	0.54	1.77	-1.24
計	9,675	3.31	2.08	1.24	4.02	2.42	1.60	-0.71	0.54	1.77	-1.24
東諸県郡											
国富町	20,343	2.82	2.02	0.80	3.72	2.58	1.15	-0.91	0.55	1.17	-0.62
綾町	7,276	3.98	1.87	2.11	3.65	2.11	1.54	0.33	0.98	1.05	-0.07
計	27,619	3.12	1.98	1.14	3.70	2.45	1.25	-0.58	0.66	1.14	-0.48
児湯郡											
高鍋町	21,644	5.25	3.44	1.81	5.25	3.29	1.96	0.00	0.94	1.12	-0.18
新富町	17,856	5.63	2.35	3.28	6.00	2.91	3.09	-0.37	0.97	1.02	-0.05
西米良村	1,214	3.95	3.04	0.90	3.45	2.96	0.49	0.49	0.74	1.40	-0.66
木城町	5,145	3.75	2.84	0.91	3.83	2.76	1.06	-0.08	1.01	1.47	-0.46
川南町	16,740	3.19	2.18	1.00	3.64	2.39	1.25	-0.45	0.83	1.26	-0.43
都農町	10,763	2.82	1.77	1.05	3.68	2.60	1.08	-0.86	0.67	1.32	-0.65
計	73,362	4.38	2.59	1.79	4.70	2.85	1.86	-0.32	0.88	1.19	-0.30
東臼杵郡											
門川町	18,637	3.28	2.46	0.82	3.23	2.23	1.00	0.05	0.96	1.23	-0.27
諸塚村	1,829	4.35	3.87	0.48	5.21	4.35	0.86	-0.86	0.81	1.67	-0.86
椎葉村	2,987	3.65	2.86	0.79	4.93	3.94	0.99	-1.28	0.76	1.35	-0.59
美郷町	5,967	4.01	3.10	0.91	3.46	2.65	0.81	0.55	0.50	2.20	-1.71
計	29,420	3.53	2.72	0.81	3.58	2.62	0.95	-0.04	0.84	1.47	-0.63
西臼杵郡											
高千穂町	13,241	3.11	1.82	1.29	4.09	2.43	1.66	-0.98	0.58	1.58	-0.99
日之影町	4,249	2.72	1.78	0.95	3.41	2.33	1.08	-0.69	0.46	1.82	-1.36
五ヶ瀬町	4,259	4.49	3.25	1.24	5.43	3.34	2.10	-0.94	0.60	1.59	-0.99
計	21,749	3.30	2.09	1.21	4.22	2.59	1.63	-0.91	0.56	1.63	-1.06
町村計	186,943	3.96	2.57	1.39	4.22	2.68	1.54	-0.26	0.83	1.28	-0.45

注1) 各比率(社会増減・自然増減・転入・転出・出生・死亡) = 実数 ÷ 期初人口 × 100

2) 社会・自然動態は、平成23年10月1日から24年9月30日の1年間。

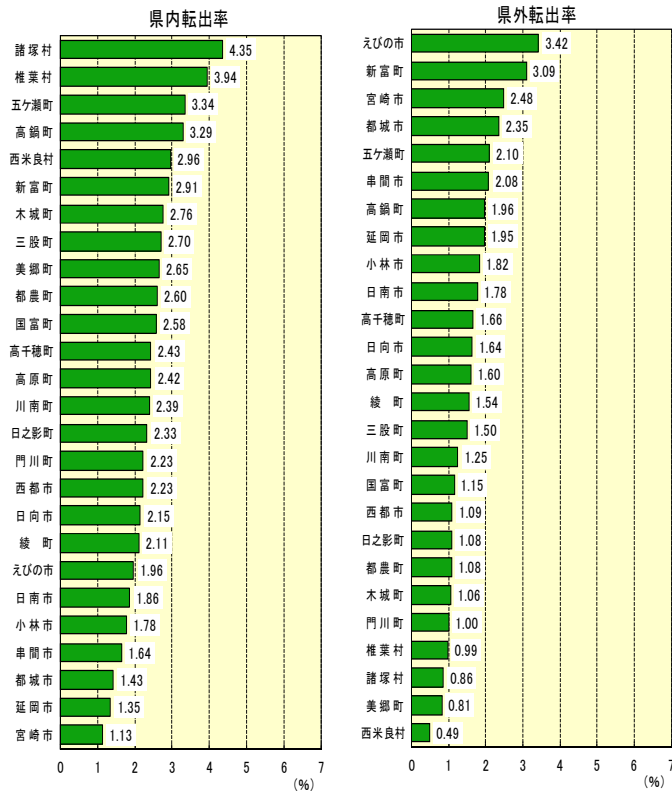
3) 宮崎県人口は、出生・死亡、転入及び転出の県外分のみを推計要素としているので、市町村の積み上げ人口には一致しない。

市町村別社会増減率



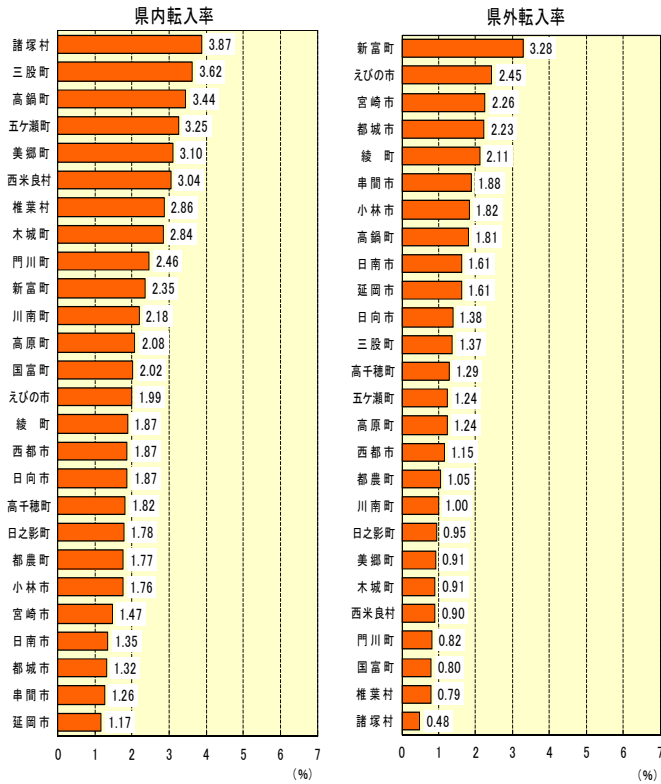
※平成23年10月1日から平成24年9月30日までの1年間

市町村別転出率

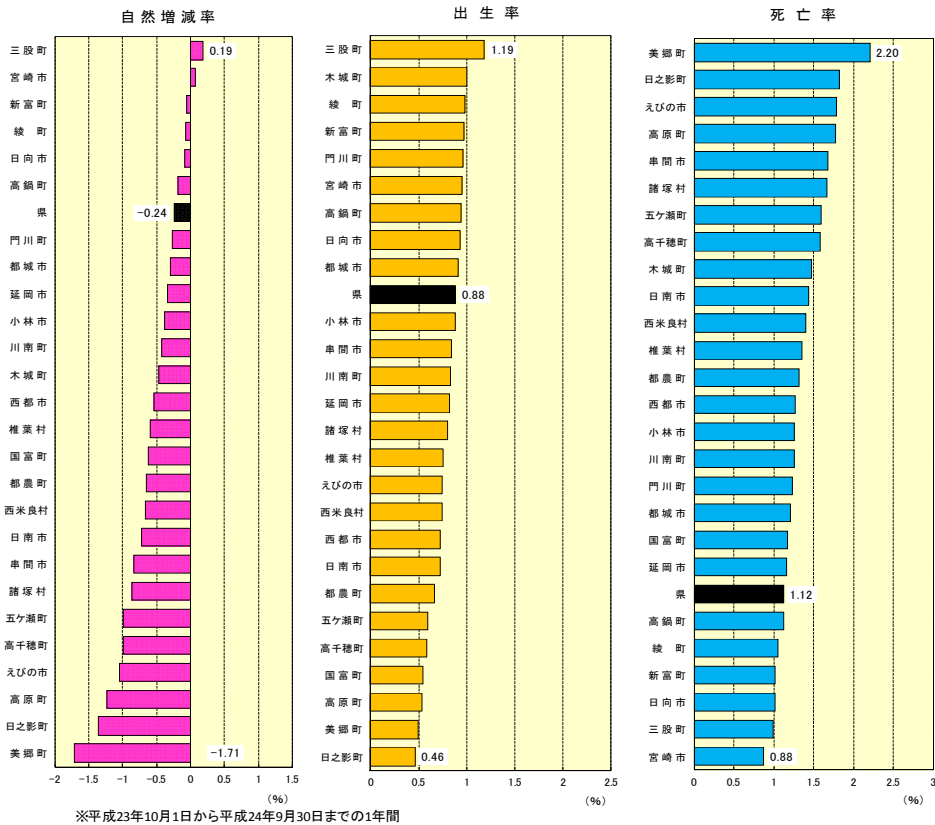


※平成23年10月1日から平成24年9月30日までの1年間

市町村別転入率



市町村別自然増減率



年齢5歳階級別県外転出入者数

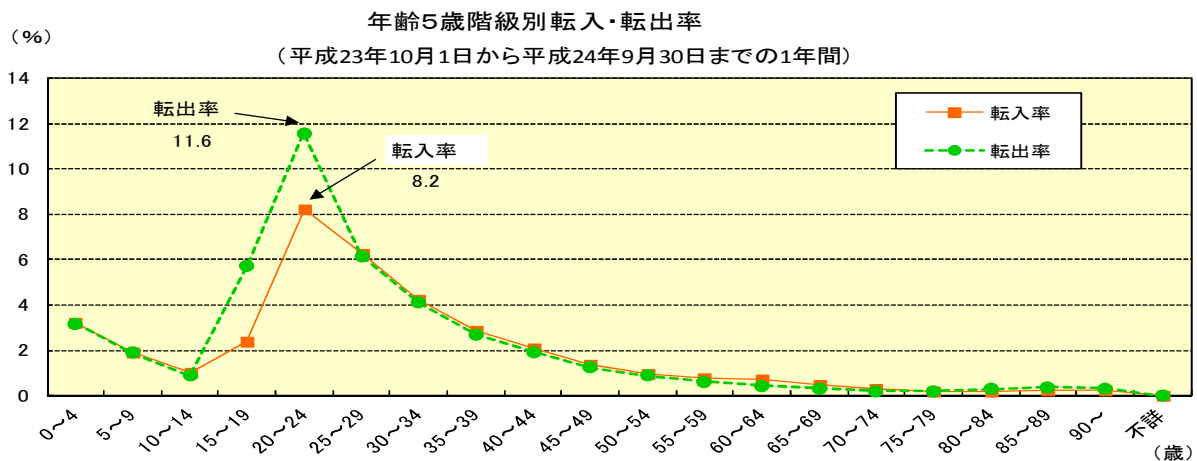
(平成23年10月1日～24年9月30日)

区分	県外転入者(人)			県外転出者(人)			転入率(%)			転出率(%)		
	総数	男	女	総数	男	女	総数	男	女	総数	男	女
総数	21,516	11,829	9,687	23,810	12,793	11,017	1.9	2.2	1.6	2.1	2.4	1.8
(内訳) (歳)												
0～4	1,638	809	829	1,612	838	774	3.2	3.1	3.4	3.2	3.2	3.1
5～9	980	508	472	962	482	480	1.9	2.0	1.9	1.9	1.9	1.9
10～14	586	294	292	501	248	253	1.0	1.0	1.1	0.9	0.9	0.9
15～19	1,362	866	496	3,280	2,033	1,247	2.4	3.0	1.8	5.7	7.0	4.4
20～24	3,570	2,025	1,545	5,022	2,593	2,429	8.2	9.8	6.8	11.6	12.5	10.7
25～29	3,458	1,765	1,693	3,415	1,807	1,608	6.2	6.6	5.9	6.2	6.8	5.6
30～34	2,682	1,372	1,310	2,618	1,279	1,339	4.2	4.4	4.0	4.1	4.1	4.1
35～39	2,055	1,121	934	1,938	1,003	935	2.9	3.2	2.6	2.7	2.9	2.6
40～44	1,364	824	540	1,263	769	494	2.1	2.6	1.6	1.9	2.5	1.4
45～49	878	584	294	792	490	302	1.4	1.9	0.9	1.2	1.6	0.9
50～54	700	447	253	649	411	238	1.0	1.3	0.7	0.9	1.2	0.6
55～59	667	405	262	535	325	210	0.8	1.0	0.6	0.6	0.8	0.5
60～64	705	437	268	429	236	193	0.7	0.9	0.5	0.4	0.5	0.4
65～69	320	176	144	202	102	100	0.5	0.6	0.4	0.3	0.3	0.3
70～74	189	95	94	140	58	82	0.3	0.3	0.3	0.2	0.2	0.2
75～79	136	43	93	130	48	82	0.2	0.2	0.3	0.2	0.2	0.2
80～84	98	28	70	147	45	102	0.2	0.1	0.2	0.3	0.2	0.3
85～89	81	18	63	117	15	102	0.3	0.2	0.3	0.4	0.2	0.5
90～	47	12	35	58	11	47	0.3	0.3	0.3	0.3	0.3	0.3
不詳	0	0	0	0	0	0	0.0	0.0	0.0	0.0	0.0	0.0

注1) 転入率=県外転入者数÷期初め人口×100

注2) 転出率=県外転出者数÷期初め人口×100

注3) (内訳)の転入・転出率は、年齢5歳階級ごとの総数に対する率。



5歳階級別移動数(郡計)

平成23年10月1日～24年9月30日

年齢階級	転入	県内				県外				死亡	死亡		
		県内		県外		県内		県外			男	女	
		男	女	男	女	男	女	男	女				
総数	7,456	2,405	2,436	1,452	1,163	7,942	2,504	2,543	1,531	1,364	2,413	1,226	1,187
0～4	783	304	290	96	93	654	243	217	107	87	2	0	2
5～9	364	122	126	63	53	360	113	128	54	65	1	1	0
10～14	236	78	70	43	45	232	80	81	41	30	2	2	0
15～19	387	113	114	111	49	849	190	171	299	189	3	2	1
20～24	1,022	246	317	238	221	1,220	247	362	305	306	3	3	0
25～29	1,174	379	393	217	185	1,212	401	410	209	192	1	0	1
30～34	918	275	313	174	156	915	308	306	151	150	2	1	1
35～39	687	235	200	138	114	691	247	210	121	113	5	5	0
40～44	414	141	110	106	57	412	154	143	71	44	13	6	7
45～49	255	79	88	57	31	275	111	89	46	29	16	10	6
50～54	300	137	89	48	26	282	131	85	41	25	42	30	12
55～59	235	100	68	39	28	214	101	64	29	20	69	46	23
60～64	252	75	73	65	39	173	64	61	23	25	107	76	31
65～69	103	29	24	26	24	92	31	32	16	13	113	75	38
70～74	83	27	29	14	13	75	27	27	7	14	182	124	58
75～79	68	19	28	7	14	74	17	39	8	10	307	202	105
80～84	65	20	33	6	6	88	23	43	1	21	447	258	189
85～89	62	14	41	1	6	71	8	38	1	24	492	225	267
90～94	30	3	21	3	3	37	7	23	1	6	355	106	249
95～99	9	2	7	0	0	13	1	11	0	1	194	43	151
100～	7	6	1	0	0	0	0	0	0	0	57	11	46
不詳	2	1	1	0	0	3	0	3	0	0	0	0	0

5歳階級別移動数(宮崎市)

平成23年10月1日~24年9月30日

年齢階級	転入	県内				県外				転出	県内				県外				死亡
		男		女		男		女			男		女		男		女		
		男	女	男	女	男	女	男	女		男	女	男	女	男	女	男	女	
総数	14,978	2,972	2,916	5,117	3,973	14,494	2,310	2,210	5,456	4,518	3,515	1,756	1,759						
0~4	1,136	235	200	352	349	1,137	212	211	384	330	17	8	9						
5~9	719	146	131	241	201	664	90	111	227	236	2	2	0						
10~14	461	102	95	144	120	327	57	40	109	121	1	0	1						
15~19	827	186	199	257	185	1,241	110	122	601	408	3	1	2						
20~24	2,223	394	453	812	564	2,466	298	362	967	839	4	2	2						
25~29	2,359	416	493	784	666	2,286	350	393	849	694	7	4	3						
30~34	1,937	335	391	646	565	1,735	261	308	588	578	13	8	5						
35~39	1,528	309	237	540	442	1,349	233	176	493	447	25	13	12						
40~44	1,043	220	167	401	255	939	168	107	391	273	26	16	10						
45~49	711	157	109	302	143	586	126	55	254	151	33	22	11						
50~54	535	140	88	204	103	535	148	86	205	96	67	50	17						
55~59	472	128	74	163	107	429	102	68	175	84	92	65	27						
60~64	371	93	58	144	76	316	76	53	105	82	217	147	70						
65~69	156	26	36	48	46	146	29	26	44	47	182	115	67						
70~74	126	32	25	40	29	88	18	24	22	24	289	189	100						
75~79	123	16	48	15	44	74	11	16	16	31	421	250	171						
80~84	130	25	54	14	37	78	8	20	17	33	606	327	279						
85~89	73	5	37	6	25	62	7	20	6	29	636	287	349						
90~94	38	6	13	4	15	27	4	8	2	13	520	180	340						
95~99	10	1	8	0	1	8	2	4	0	2	271	53	218						
100~	0	0	0	0	0	1	0	0	1	0	83	17	66						
不詳	0	0	0	0	0	0	0	0	0	0	0	0	0						

5歳階級別移動数(都城市)

平成23年10月1日~24年9月30日

年齢階級	転入	県内				県外				転出	県内				県外				死亡
		男		女		男		女			男		女		男		女		
		男	女	男	女	男	女	男	女		男	女	男	女	男	女	男	女	
総数	5,992	1,159	1,065	1,926	1,842	6,382	1,278	1,131	2,059	1,914	2,048	1,015	1,033						
0~4	496	113	103	131	149	560	141	124	144	151	2	0	2						
5~9	292	54	51	86	101	284	64	65	82	73	0	0	0						
10~14	177	39	38	49	51	127	32	29	36	30	1	1	0						
15~19	389	90	81	124	94	644	87	49	320	188	1	0	1						
20~24	1,005	147	162	393	303	1,268	183	168	470	447	2	2	0						
25~29	996	169	176	295	356	956	189	204	281	282	3	3	0						
30~34	760	142	145	230	243	803	172	165	216	250	6	5	1						
35~39	530	116	95	159	160	495	114	91	141	149	8	4	4						
40~44	314	73	48	118	75	311	71	55	115	70	10	8	2						
45~49	228	57	36	79	56	208	56	35	68	49	12	7	5						
50~54	192	51	33	65	43	197	55	35	56	51	29	17	12						
55~59	178	44	23	55	56	164	49	30	41	44	46	34	12						
60~64	186	28	24	75	59	121	28	22	36	35	91	66	25						
65~69	87	10	12	33	32	52	14	7	16	15	110	77	33						
70~74	53	10	8	17	18	38	5	10	11	12	159	110	49						
75~79	35	4	7	8	16	40	4	11	8	17	244	145	99						
80~84	26	2	9	3	12	47	5	11	10	21	357	205	152						
85~89	27	5	5	5	12	37	6	10	4	17	424	199	225						
90~94	13	3	5	0	5	22	1	7	4	10	323	93	230						
95~99	5	1	3	0	1	6	1	2	0	3	174	31	143						
100~	3	1	1	1	0	2	1	1	0	0	46	8	38						
不詳	0	0	0	0	0	0	0	0	0	0	0	0	0						

5歳階級別移動数(延岡市)

平成23年10月1日~24年9月30日

年齢階級	転入	県内				県外				転出	県内				県外				死亡		
		男		女		男		女			男		女		男		女		男	女	
		男	女	男	女	男	女	男	女		男	女	男	女	男	女	男	女			
総数	3,635	813	718	1,181	923	4,306	927	831	1,350	1,198	1,509	771	738								
0~4	301	76	69	78	78	342	110	65	87	80	3	1	2								
5~9	155	36	34	44	41	214	63	54	48	49	0	0	0								
10~14	80	25	19	12	24	102	27	35	17	23	1	0	1								
15~19	317	85	42	109	81	503	66	54	238	145	2	1	1								
20~24	606	100	108	239	159	846	122	109	299	316	1	1	0								
25~29	551	103	115	169	164	606	117	130	185	174	0	0	0								
30~34	399	81	98	111	109	449	90	111	117	131	5	4	1								
35~39	329	89	63	96	81	356	98	70	90	98	12	10	2								
40~44	241	53	40	93	55	222	54	44	89	35	8	6	2								
45~49	158	45	24	63	26	157	42	37	46	32	14	13	1								
50~54	147	48	31	50	18	123	39	22	43	19	19	9	10								
55~59	126	36	18	49	23	105	34	17	30	24	32	21	11								
60~64	89	13	12	40	24	90	30	14	28	18	77	53	24								
65~69	43	7	10	15	11	45	10	16	12	7	76	58	18								
70~74	27	3	5	8	11	32	6	8	7	11	130	86	44								
75~79	17	5	5	2	5	36	6	15	6	9	199	127	72								
80~84	18	5	7	1	5	42	9	15	5	13	280	150	130								
85~89	22	1	13	1	7	30	4	11	3	12	310	134	176								
90~94	6	1	3	1	1	4	0	2	0	2	204	72	132								
95~99	3	1	2	0	0	2	0	2	0	0	100	19	81								
100~	0	0	0	0	0	0	0	0	0	0	36	6	30								
不詳	0	0	0	0	0	0	0	0	0	0	0	0	0								

5歳階級別移動数(日南市)

平成23年10月1日~24年9月30日

年齢階級	転入	県内				県外				転出	県内				県外				死亡		
		男		女		男		女			男		女		男		女		男	女	
		男	女	男	女	男	女	男	女		男	女	男	女	男	女	男	女			
総数	1,695	386	387	531	391	2,076	498	563	574	441	823	408	415								
0~4	115	17	27	39	32	120	32	46	18	24	1	0	1								
5~9	56	9	16	17	14	68	25	15	15	13	1	1	0								
10~14	31	8	2	10	11	56	17	17	11	11	0	0	0								
15~19	178	41	31	85	21	293	49	49	134	61	1	1	0								
20~24	267	45	67	97	58	415	63	86	153	113	2	0	2								
25~29	267	57	78	63	69	286	59	99	66	62	5	2	3								
30~34	205	54	44	54	53	221	58	75	49	39	3	0	3								
35~39	124	26	27	40	31	157	59	43	29	26	2	1	1								
40~44	89	26	21	16	26	100	37	26	22	15	7	4	3								
45~49	67	29	12	14	12	84	23	23	24	14	8	6	2								
50~54	65	22	13	16	14	70	22	15	18	15	10	7	3								
55~59	87	28	22	28	9	58	22	13	12	11	18	11	7								
60~64	76	13	9	35	19	48	18	11	9	10	42	26	16								
65~69	28	4	6	11	7	16	1	6	5	4	28	22	6								
70~74	14	2	3	3	6	13	2	7	1	3	57	37	20								
75~79	7	1	1	1	4	23	7	8	3	5	109	73	36								
80~84	7	1	3	1	2	22	2	13	4	3	130	64	66								
85~89	8	2	4	0	2	16	2	8	1	5	170	78	92								
90~94	4	1	1	1	1	9	0	2	0	7	141	53	88								
95~99	0	0	0	0	0	1	0	1	0	0	67	17	50								
100~	0	0	0	0	0	0	0	0	0	0	21	5	16								
不詳	0	0	0	0	0	0	0	0	0	0	0	0	0								

5歳階級別移動数(都農町)

平成23年10月1日~24年9月30日

年齢階級	転入	県内		県外		転出	県内		県外		死亡	男		女	
		男	女	男	女		男	女	男	女		男	女		
総数	308	94	99	71	44	402	139	145	65	53	144	78	66		
0~4	23	13	7	3	0	27	12	9	3	3	1	0	1		
5~9	9	4	3	2	0	23	7	9	3	4	0	0	0		
10~14	9	0	4	3	2	9	5	3	0	1	0	0	0		
15~19	27	7	9	8	3	44	5	14	17	8	1	1	0		
20~24	42	9	17	12	4	50	13	13	10	14	0	0	0		
25~29	43	16	14	6	7	58	23	23	9	3	0	0	0		
30~34	31	12	11	7	1	53	20	22	8	3	0	0	0		
35~39	19	3	8	5	3	39	17	15	2	5	0	0	0		
40~44	23	4	5	6	8	23	11	7	3	2	0	0	0		
45~49	19	7	1	6	5	6	2	2	2	0	0	0	0		
50~54	16	4	4	4	4	14	6	6	2	0	3	3	0		
55~59	11	6	3	1	1	9	6	3	0	0	3	0	3		
60~64	14	3	4	4	3	15	5	4	3	3	9	8	1		
65~69	9	2	2	3	2	6	1	1	2	2	8	3	5		
70~74	5	2	3	0	0	6	1	4	0	1	8	6	2		
75~79	2	0	1	0	1	4	1	1	1	1	14	9	5		
80~84	3	1	1	1	0	5	2	3	0	0	29	15	14		
85~89	2	1	1	0	0	6	0	3	0	3	32	19	13		
90~94	0	0	0	0	0	4	2	2	0	0	23	9	14		
95~99	1	0	1	0	0	1	0	1	0	0	10	5	5		
100~	0	0	0	0	0	0	0	0	0	0	3	0	3		
不詳	0	0	0	0	0	0	0	0	0	0	0	0	0		

5歳階級別移動数(門川町)

平成23年10月1日~24年9月30日

年齢階級	転入	県内		県外		転出	県内		県外		死亡	男		女	
		男	女	男	女		男	女	男	女					
総数	612	227	232	91	62	603	199	217	96	91	230	119	111		
0~4	64	30	24	4	6	45	16	19	5	5	0	0	0		
5~9	29	15	11	1	2	19	6	9	2	2	0	0	0		
10~14	12	8	4	0	0	14	6	1	6	1	0	0	0		
15~19	26	12	10	2	2	59	16	10	18	15	1	0	1		
20~24	104	26	42	23	13	92	18	32	23	19	0	0	0		
25~29	109	41	42	14	12	113	42	44	13	14	0	0	0		
30~34	76	21	23	22	10	81	29	28	11	13	0	0	0		
35~39	46	18	15	8	5	56	20	20	6	10	0	0	0		
40~44	22	8	9	4	1	26	12	10	4	0	1	0	1		
45~49	24	7	12	4	1	12	6	4	2	0	1	0	1		
50~54	19	10	6	0	3	17	6	11	0	0	2	0	2		
55~59	23	13	8	2	0	16	10	4	2	0	6	5	1		
60~64	23	7	9	5	2	14	6	6	1	1	15	11	4		
65~69	6	1	1	1	3	8	0	6	1	1	15	13	2		
70~74	6	4	2	0	0	5	2	0	2	1	17	13	4		
75~79	3	1	2	0	0	4	0	3	0	1	35	25	10		
80~84	4	1	3	0	0	10	2	4	0	4	37	17	20		
85~89	12	3	7	0	2	8	2	2	0	4	43	20	23		
90~94	3	1	1	1	0	1	0	1	0	0	37	10	27		
95~99	1	0	1	0	0	0	0	0	0	0	15	3	12		
100~	0	0	0	0	0	0	0	0	0	0	5	2	3		
不詳	0	0	0	0	0	3	0	3	0	0	0	0	0		

