

## 社会動態・自然動態の推移

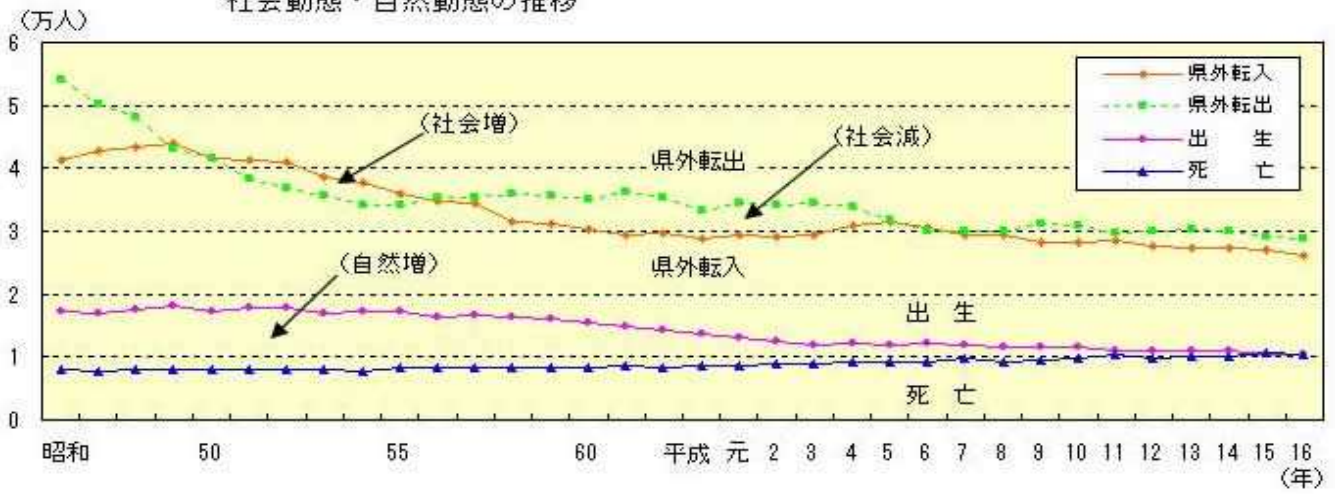
(各年、前年10月1日から当年9月30日までの1年間)

年	社会動態(人)			社会増減 率(%)	自然動態(人)			自然増減 率(%)
	県外転入	県外転出	社会増減		出生	死亡	自然増減	
昭和45	39,505	58,949	-19,444	-1.83	17,205	8,487	8,718	0.82
46	41,166	54,163	-12,997	-1.24	17,337	8,089	9,248	0.88
47	42,851	50,210	-7,359	-0.70	17,001	7,786	9,215	0.88
48	43,317	48,028	-4,711	-0.45	17,627	7,980	9,647	0.92
49	44,058	43,043	1,015	0.10	18,249	8,039	10,210	0.97
50	41,719	41,554	165	0.02	17,359	8,084	9,275	0.87
51	41,236	38,430	2,806	0.26	17,859	8,092	9,767	0.90
52	40,878	36,775	4,103	0.37	17,740	8,075	9,665	0.88
53	38,673	35,666	3,007	0.27	17,069	7,935	9,134	0.82
54	37,706	34,184	3,522	0.31	17,300	7,736	9,564	0.85
55	36,077	34,031	2,046	0.18	17,243	8,283	8,960	0.79
56	34,672	35,284	-612	-0.05	16,350	8,271	8,079	0.70
57	34,430	35,432	-1,002	-0.09	16,571	8,366	8,205	0.71
58	31,466	35,927	-4,461	-0.38	16,335	8,464	7,871	0.67
59	31,243	35,772	-4,529	-0.39	15,930	8,275	7,655	0.65
60	30,390	35,174	-4,784	-0.41	15,474	8,256	7,218	0.62
61	29,508	36,268	-6,760	-0.58	14,814	8,478	6,336	0.54
62	29,665	35,293	-5,628	-0.48	14,350	8,222	6,128	0.52
63	28,935	33,366	-4,431	-0.38	13,603	8,726	4,877	0.41
平成元	29,351	34,496	-5,145	-0.44	13,053	8,685	4,368	0.37
2	29,167	34,296	-5,129	-0.44	12,469	8,849	3,620	0.31
3	29,435	34,402	-4,967	-0.42	12,012	8,798	3,214	0.27
4	30,762	33,714	-2,952	-0.25	12,170	9,092	3,078	0.26
5	31,383	31,891	-508	-0.04	11,890	9,281	2,609	0.22
6	30,543	30,007	536	0.05	12,104	9,246	2,858	0.24
7	29,267	29,917	-650	-0.06	11,955	9,871	2,084	0.18
8	29,328	30,080	-752	-0.06	11,684	9,344	2,340	0.20
9	28,137	31,286	-3,149	-0.27	11,670	9,534	2,136	0.18
10	28,344	30,911	-2,567	-0.22	11,514	9,806	1,708	0.15
11	28,386	29,658	-1,272	-0.11	11,028	10,285	743	0.06
12	27,494	29,879	-2,385	-0.20	10,930	9,908	1,022	0.09
13	27,301	30,336	-3,035	-0.26	11,037	10,105	932	0.08
14	27,212	30,069	-2,857	-0.24	10,925	10,209	716	0.06
15	27,128	29,099	-1,971	-0.17	10,324	10,627	-303	-0.03
16	26,240	28,704	-2,464	-0.21	10,349	10,527	-178	-0.02

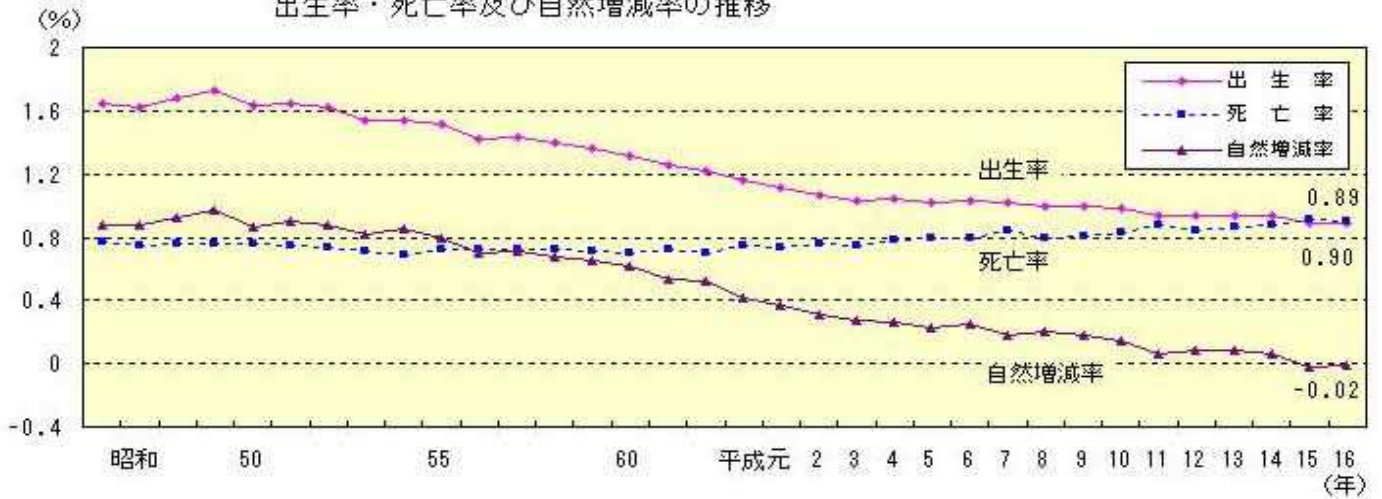
注1) 社会増減率=社会増減数÷期初め人口×100

2) 自然増減率=自然増減数÷期初め人口×100

社会動態・自然動態の推移



出生率・死亡率及び自然増減率の推移





# 市町村別社会増減率・自然増減率

(人、%)

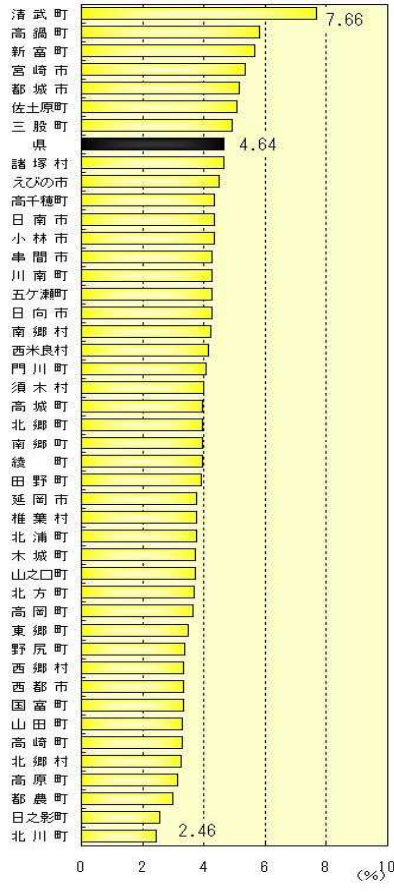
市町村	総数 (16.10.1)	社会動態						自然動態			
		転入率			転出率			社会増減率	出生率	死亡率	自然増減率
調整推計 人口		計	県内	県外	計	県内	県外				
宮崎県	1,160,847	2.26		2.26	2.47		2.47	-0.21	0.89	0.90	-0.02
宮崎市	310,621	5.37	2.31	3.01	5.12	1.94	3.14	0.24	0.99	0.66	0.33
都城	132,728	5.15	2.02	3.09	5.08	1.89	3.14	0.08	1.01	0.95	0.06
延岡	122,509	3.76	1.66	2.07	4.24	1.79	2.28	-0.48	0.90	0.90	0.00
日南	44,549	4.34	2.28	2.03	4.73	2.48	2.19	-0.39	0.76	1.04	-0.27
小林	39,284	4.33	2.19	2.10	5.21	2.35	2.85	-0.88	0.89	0.94	-0.05
日向	59,112	4.26	2.27	1.67	4.50	2.32	1.94	-0.24	0.96	0.80	0.17
串間	22,397	4.28	1.92	2.36	4.95	2.21	2.74	-0.67	0.71	1.26	-0.55
西都市	34,372	3.34	2.17	1.12	3.85	2.51	1.31	-0.51	0.82	1.27	-0.45
えびの市	23,480	4.49	1.90	2.53	6.39	2.24	4.14	-1.90	0.74	1.27	-0.53
市計	789,052	4.74	2.12	2.56	4.89	2.03	2.79	-0.15	0.93	0.85	0.08
宮崎県											
清武町	28,970	7.66	4.81	2.82	8.09	5.01	3.05	-0.43	1.15	0.61	0.55
田野町	11,865	3.91	2.68	1.14	5.08	3.37	1.69	-1.17	0.55	1.04	-0.50
佐土原町	33,053	5.07	3.42	1.50	4.79	2.67	2.00	0.28	0.99	0.75	0.24
計	73,888	5.90	3.85	1.96	6.13	3.70	2.36	-0.24	0.98	0.74	0.24
南那珂郡											
北郷町	5,143	3.96	1.94	1.98	4.25	2.56	1.62	-0.29	0.58	1.37	-0.79
南郷町	11,769	3.96	2.35	1.61	4.13	2.37	1.76	-0.17	0.77	1.24	-0.47
計	16,912	3.96	2.22	1.72	4.17	2.43	1.71	-0.21	0.71	1.28	-0.57
北諸県郡											
三股町	24,550	4.91	3.20	1.71	4.69	2.99	1.69	0.22	0.93	0.79	0.14
山之口町	7,086	3.71	2.16	1.32	3.67	2.16	1.38	0.04	0.73	1.24	-0.51
高城町	12,083	3.97	2.64	1.33	3.57	2.42	1.12	0.40	0.79	1.26	-0.47
山田町	8,397	3.31	2.23	1.08	3.12	1.64	1.43	0.19	0.61	1.07	-0.46
高崎町	10,842	3.31	1.85	1.41	3.37	1.95	1.39	-0.05	0.43	1.41	-0.99
計	62,958	4.10	2.61	1.46	3.92	2.43	1.46	0.18	0.75	1.08	-0.33
西諸県郡											
高原町	10,812	3.13	1.77	1.33	3.86	2.25	1.59	-0.73	0.68	1.29	-0.61
野尻町	8,652	3.39	2.23	1.13	3.65	2.29	1.32	-0.26	0.85	1.19	-0.34
須木村	2,309	3.98	2.62	1.35	4.57	3.21	1.31	-0.59	0.55	2.28	-1.73
計	21,773	3.32	2.04	1.25	3.85	2.37	1.45	-0.53	0.73	1.36	-0.63
東諸県郡											
高岡町	12,473	3.65	2.69	0.97	4.32	2.94	1.32	-0.67	0.67	1.18	-0.51
国富町	21,949	3.31	2.32	1.00	3.64	2.52	1.11	-0.32	0.73	0.90	-0.17
綾町	7,576	3.95	2.45	1.46	3.73	2.37	1.33	0.21	0.63	1.21	-0.58
計	41,998	3.53	2.45	1.07	3.86	2.62	1.21	-0.33	0.69	1.04	-0.35
児湯郡											
高鍋町	22,302	5.83	3.19	2.59	7.29	4.51	2.77	-1.45	0.84	0.77	0.08
新富町	19,120	5.67	2.69	2.98	5.81	2.87	2.94	-0.15	0.86	0.75	0.10
西米良村	1,339	4.13	3.12	1.02	6.16	4.42	1.74	-2.03	0.73	1.60	-0.87
木城町	5,680	3.73	2.66	1.02	3.61	2.48	1.11	0.12	0.90	1.13	-0.23
川南町	17,439	4.27	2.65	1.56	4.00	2.24	1.76	0.27	0.91	0.87	0.04
都農町	12,062	2.99	1.72	1.20	3.79	2.46	1.29	-0.80	0.68	1.02	-0.34
計	77,942	4.82	2.68	2.10	5.37	3.14	2.22	-0.55	0.84	0.87	-0.03
東臼杵郡											
門川町	19,228	4.08	2.76	1.23	4.03	2.57	1.44	0.06	0.74	1.13	-0.39
東郷町	4,950	3.48	2.11	1.37	3.88	2.83	1.03	-0.40	0.46	1.55	-1.09
南郷村	2,450	4.24	2.66	1.53	4.96	3.95	1.01	-0.73	0.44	0.89	-0.44
西郷村	2,658	3.35	2.43	0.92	4.42	3.05	1.36	-1.07	0.40	1.55	-1.14
北郷村	1,943	3.27	2.07	1.16	4.03	2.92	1.11	-0.76	0.40	1.76	-1.36
北方町	4,783	3.68	2.46	1.22	4.01	2.63	1.38	-0.33	0.58	1.38	-0.81
北川町	4,585	2.46	1.58	0.88	3.95	2.78	1.15	-1.49	0.75	1.37	-0.62
北浦町	4,431	3.75	2.50	1.25	4.51	2.97	1.54	-0.76	0.76	1.03	-0.27
諸塚村	2,186	4.63	3.77	0.86	5.09	4.41	0.68	-0.45	0.68	0.95	-0.27
椎葉村	3,529	3.75	2.87	0.88	5.94	4.22	1.66	-2.18	0.77	1.16	-0.39
計	50,743	3.75	2.54	1.17	4.29	2.95	1.32	-0.55	0.65	1.24	-0.58
西臼杵郡											
高千穂町	15,224	4.35	2.57	1.77	4.63	2.52	2.10	-0.27	0.82	1.07	-0.24
日之影町	5,138	2.57	1.78	0.77	3.42	2.01	1.40	-0.84	0.77	1.32	-0.56
五ヶ瀬町	4,903	4.27	2.50	1.73	5.10	3.16	1.93	-0.83	0.73	1.15	-0.42
計	25,265	3.97	2.39	1.56	4.47	2.54	1.93	-0.50	0.79	1.13	-0.34
町村計	371,479	4.43	2.77	1.62	4.75	2.93	1.79	-0.32	0.79	1.01	-0.22
県計	1,160,531	4.64	2.33	2.26	4.85	2.32	2.47	-0.20	0.89	0.91	-0.02

注) 社会・自然動態は、平成15年10月1日から16年9月30日の1年間。

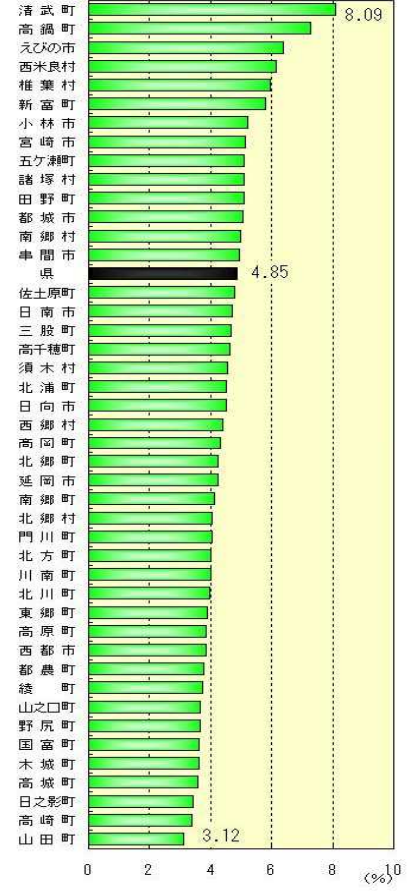
市町村別社会増減率



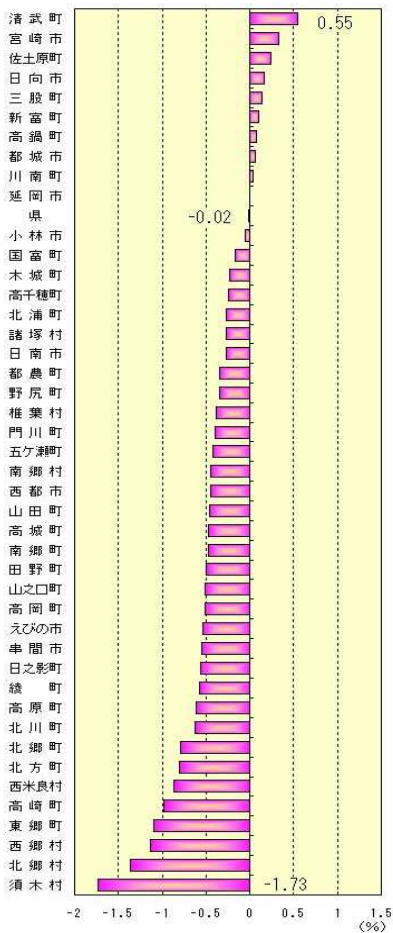
市町村別転入率



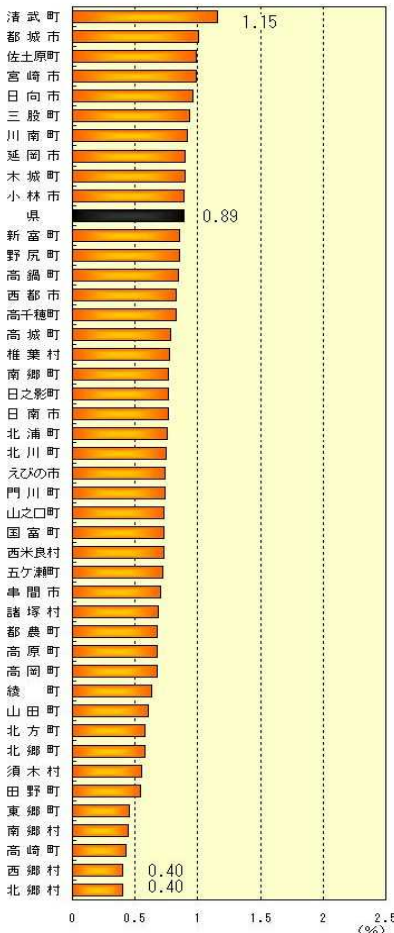
市町村別転出率



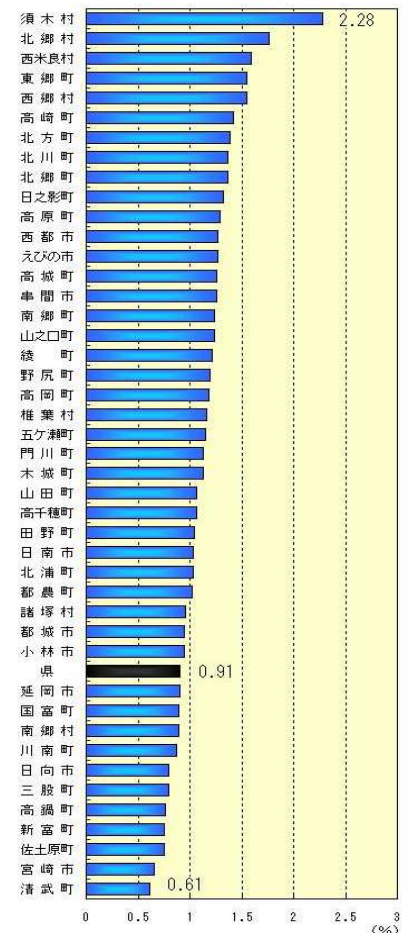
自然増減率



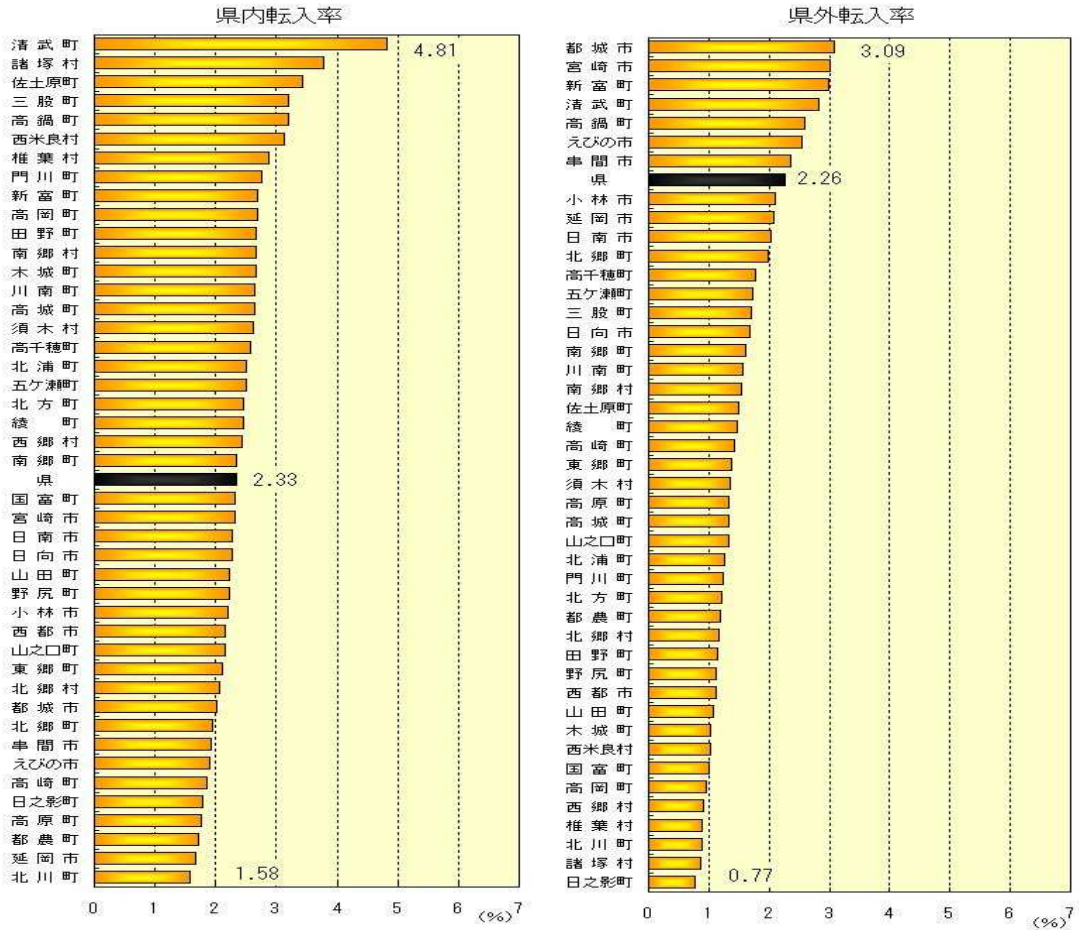
出生率



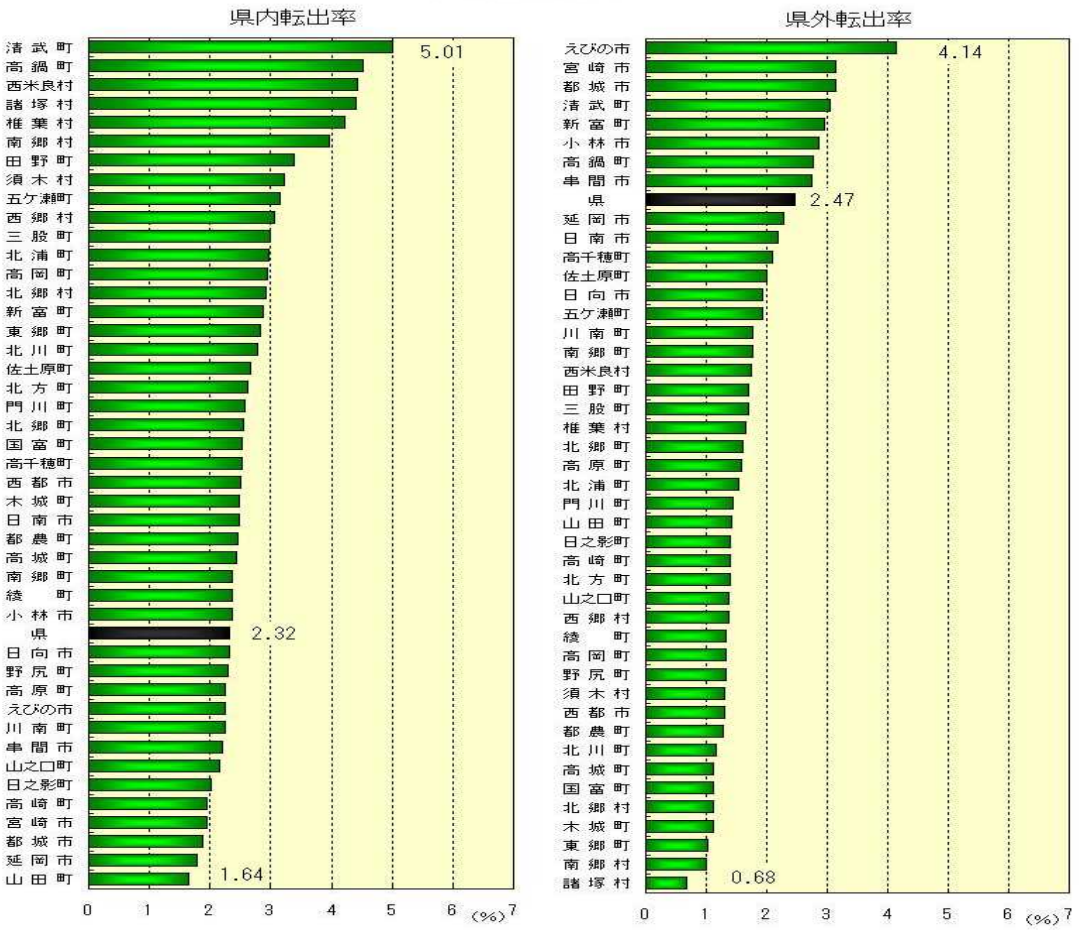
死亡率



市町村別転入率



市町村別転出率

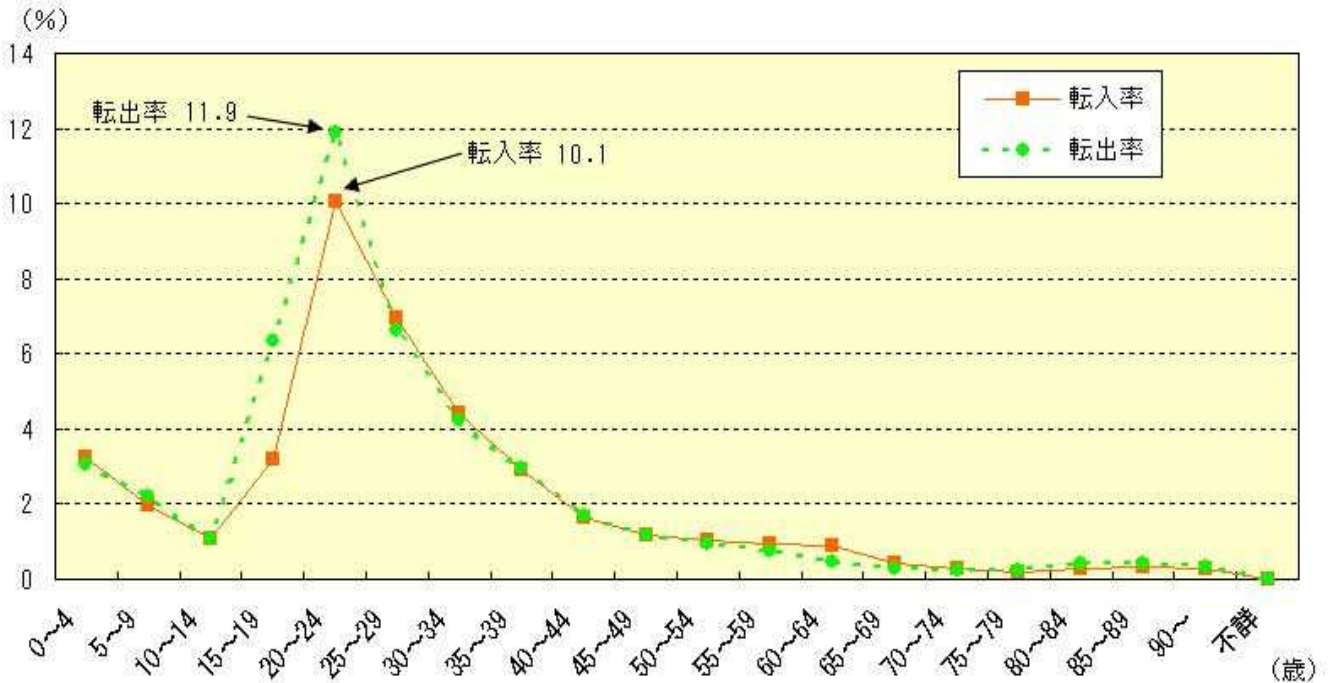


# 年齢5歳階級別県外転出入者数

(平成15年10月1日～16年9月30日)

区分	県外転入者(人)			県外転出者(人)			転入率(%)			転出率(%)		
	総数	男	女	総数	男	女	総数	男	女	総数	男	女
総数(歳)	26,240	13,987	12,253	28,704	15,300	13,404	2.3	2.6	2.0	2.5	2.8	2.2
0～4	1,748	907	841	1,645	822	823	3.3	3.3	3.2	3.1	3.0	3.1
5～9	1,149	591	558	1,277	657	620	2.0	2.0	2.0	2.2	2.2	2.2
10～14	662	340	322	674	340	334	1.1	1.1	1.1	1.1	1.1	1.1
15～19	2,190	1,256	934	4,377	2,617	1,760	3.2	3.6	2.7	6.4	7.6	5.2
20～24	5,854	2,883	2,971	6,917	3,469	3,448	10.1	10.1	10.0	11.9	12.2	11.7
25～29	4,481	2,248	2,233	4,277	2,111	2,166	6.9	7.2	6.7	6.6	6.7	6.5
30～34	3,058	1,583	1,475	2,924	1,486	1,438	4.4	4.7	4.1	4.2	4.4	4.0
35～39	1,853	1,033	820	1,881	1,001	880	2.9	3.5	2.5	3.0	3.4	2.6
40～44	1,143	724	419	1,187	738	449	1.6	2.2	1.2	1.7	2.2	1.2
45～49	923	621	302	925	620	305	1.2	1.6	0.7	1.2	1.6	0.7
50～54	961	598	363	855	556	299	1.0	1.3	0.8	0.9	1.2	0.6
55～59	793	479	314	622	411	211	0.9	1.2	0.7	0.7	1.0	0.5
60～64	638	381	257	338	190	148	0.9	1.1	0.7	0.5	0.6	0.4
65～69	297	165	132	217	104	113	0.4	0.5	0.3	0.3	0.3	0.3
70～74	189	92	97	170	66	104	0.3	0.3	0.3	0.2	0.2	0.3
75～79	114	30	84	145	43	102	0.2	0.1	0.3	0.3	0.2	0.3
80～84	95	29	66	147	38	109	0.3	0.2	0.3	0.4	0.3	0.4
85～89	60	21	39	85	25	60	0.3	0.4	0.3	0.4	0.4	0.4
90～	32	6	26	41	6	35	0.3	0.2	0.3	0.3	0.2	0.4
不詳	0	0	0	0	0	0	0.0	0.0	0.0	0.0	0.0	0.0

年齢5歳階級別転入・転出率



# 市町村別5歳階級別移動数

5歳階級別移動数(県計)

平成15年10月1日～16年9月30日

年齢階級	転入	県内				県外				死亡	死亡		
		県内		県外		県内		県外			男	女	
		男	女	男	女	男	女	男	女		男	女	
総数	53,983	13,719	14,024	13,987	12,253	56,357	13,611	14,042	15,300	13,404	10,527	5,579	4,948
0～4	4,192	1,232	1,212	907	841	4,090	1,227	1,218	822	823	40	26	14
5～9	2,715	793	773	591	558	2,813	777	759	657	620	3	1	2
10～14	1,464	379	423	340	322	1,472	376	422	340	334	6	4	2
15～19	4,150	932	1,028	1,256	934	6,272	897	998	2,617	1,760	25	18	7
20～24	10,013	1,821	2,338	2,883	2,971	11,122	1,804	2,401	3,469	3,448	21	17	4
25～29	9,227	2,188	2,558	2,248	2,233	9,065	2,191	2,597	2,111	2,166	39	29	10
30～34	6,756	1,834	1,864	1,583	1,475	6,610	1,826	1,860	1,486	1,438	38	23	15
35～39	3,901	1,101	947	1,033	820	3,888	1,078	929	1,001	880	75	56	19
40～44	2,515	791	581	724	419	2,555	793	575	738	449	109	79	30
45～49	2,140	698	519	621	302	2,135	703	507	620	305	163	111	52
50～54	2,120	702	457	598	363	2,012	708	449	556	299	312	207	105
55～59	1,807	606	408	479	314	1,636	602	412	411	211	413	277	136
60～64	1,118	273	207	381	257	801	263	200	190	148	498	354	144
65～69	544	124	123	165	132	492	140	135	104	113	675	446	229
70～74	426	99	138	92	97	398	93	135	66	104	1,144	778	366
75～79	300	60	126	30	84	327	57	125	43	102	1,544	919	625
80～84	251	29	127	29	66	304	30	127	38	109	1,760	926	834
85～89	206	32	114	21	39	224	31	108	25	60	1,710	737	973
90～94	86	8	51	5	22	99	8	57	5	29	1,281	415	866
95～99	33	4	25	1	3	36	4	25	1	6	528	131	397
100～	4	1	2	0	1	3	1	2	0	0	131	23	108
不詳	15	12	3	0	0	3	2	1	0	0	12	2	10

5歳階級別移動数(市計)

平成15年10月1日～16年9月30日

年齢階級	転入	県内				県外				死亡	死亡		
		県内		県外		県内		県外			男	女	
		男	女	男	女	男	女	男	女		男	女	
総数	37,426	8,639	8,579	10,685	9,523	38,616	8,209	8,402	11,714	10,291	6,739	3,612	3,127
0～4	2,729	687	663	724	655	2,855	775	765	658	657	31	20	11
5～9	1,931	504	486	492	449	2,017	495	466	553	503	2	1	1
10～14	1,035	245	251	287	252	1,078	242	268	288	280	4	2	2
15～19	2,761	589	659	838	675	4,031	446	536	1,850	1,199	17	12	5
20～24	6,952	1,163	1,479	2,047	2,263	7,297	974	1,373	2,438	2,512	14	12	2
25～29	6,401	1,365	1,570	1,720	1,746	6,117	1,272	1,541	1,603	1,701	25	19	6
30～34	4,802	1,167	1,148	1,282	1,205	4,667	1,134	1,181	1,198	1,154	26	15	11
35～39	2,842	718	602	854	668	2,846	704	592	823	727	50	38	12
40～44	1,882	553	371	607	351	1,886	533	348	618	387	66	46	20
45～49	1,507	452	328	486	241	1,519	436	304	523	256	107	75	32
50～54	1,447	448	274	451	274	1,434	465	275	450	244	214	139	75
55～59	1,222	384	241	365	232	1,150	384	257	346	163	283	184	99
60～64	756	162	127	279	188	555	160	118	158	119	329	241	88
65～69	346	68	66	118	94	311	75	68	84	84	438	298	140
70～74	272	54	82	66	70	257	51	80	51	75	755	504	251
75～79	180	36	67	19	58	194	29	64	25	76	992	576	416
80～84	181	18	82	28	53	188	16	66	29	77	1,122	607	515
85～89	114	17	49	17	31	139	15	58	16	50	1,063	461	602
90～94	48	6	21	4	17	57	2	31	3	21	806	273	533
95～99	15	2	11	1	1	16	0	10	0	6	311	79	232
100～	3	1	2	0	0	2	1	1	0	0	76	9	67
不詳	0	0	0	0	0	0	0	0	0	0	8	1	7



## 5歳階級別移動数(郡計)

平成15年10月1日～16年9月30日

年齢階級	転入	県内				県外		転出	県内				県外		死亡	死亡	
		県内		県外		県内			県外		死亡		死亡				
		男	女	男	女	男	女		男	女	男	女	男	女			
総数	16,557	5,080	5,445	3,302	2,730	17,741	5,402	5,640	3,586	3,113	3,788	1,967	1,821				
0～4	1,463	545	549	183	186	1,235	452	453	164	166	9	6	3				
5～9	784	289	287	99	109	796	282	293	104	117	1	0	1				
10～14	429	134	172	53	70	394	134	154	52	54	2	2	0				
15～19	1,389	343	369	418	259	2,241	451	462	767	561	8	6	2				
20～24	3,061	658	859	836	708	3,825	830	1,028	1,031	936	7	5	2				
25～29	2,826	823	988	528	487	2,948	919	1,056	508	465	14	10	4				
30～34	1,954	667	716	301	270	1,943	692	679	288	284	12	8	4				
35～39	1,059	383	345	179	152	1,042	374	337	178	153	25	18	7				
40～44	633	238	210	117	68	669	260	227	120	62	43	33	10				
45～49	633	246	191	135	61	616	267	203	97	49	56	36	20				
50～54	673	254	183	147	89	578	243	174	106	55	98	68	30				
55～59	585	222	167	114	82	486	218	155	65	48	130	93	37				
60～64	362	111	80	102	69	246	103	82	32	29	169	113	56				
65～69	198	56	57	47	38	181	65	67	20	29	237	148	89				
70～74	154	45	56	26	27	141	42	55	15	29	389	274	115				
75～79	120	24	59	11	26	133	28	61	18	26	552	343	209				
80～84	70	11	45	1	13	116	14	61	9	32	638	319	319				
85～89	92	15	65	4	8	85	16	50	9	10	647	276	371				
90～94	38	2	30	1	5	42	6	26	2	8	475	142	333				
95～99	18	2	14	0	2	20	4	15	1	0	217	52	165				
100～	1	0	0	0	1	1	0	1	0	0	55	14	41				
不詳	15	12	3	0	0	3	2	1	0	0	4	1	3				

















5歳階級別移動数(三股町)

平成15年10月1日～16年9月30日

年齢階級	転入	県内		県外		転出	県内		県外		死亡	死亡	
		男	女	男	女		男	女	男	女			
総数	1,201	377	405	217	202	1,146	352	381	208	205	194	113	81
0～4	130	44	52	18	16	106	40	41	15	10	0	0	0
5～9	61	26	14	10	11	67	27	26	9	5	0	0	0
10～14	22	4	10	4	4	30	11	14	4	1	0	0	0
15～19	75	20	19	20	16	152	34	24	49	45	0	0	0
20～24	222	57	70	45	50	208	37	53	49	69	1	1	0
25～29	208	59	82	36	31	184	55	77	27	25	2	2	0
30～34	160	57	63	18	22	130	49	51	16	14	0	0	0
35～39	76	31	21	14	10	72	31	23	10	8	2	2	0
40～44	35	16	11	3	5	44	19	17	7	1	1	0	1
45～49	52	18	16	11	7	35	13	14	4	4	2	2	0
50～54	40	14	12	10	4	30	10	9	8	3	8	7	1
55～59	39	9	12	9	9	28	10	9	3	6	8	6	2
60～64	28	9	1	11	7	14	3	3	3	5	11	6	5
65～69	24	6	6	5	7	14	6	3	0	5	12	9	3
70～74	11	1	6	2	2	12	3	5	1	3	19	15	4
75～79	5	1	4	0	0	6	2	3	1	0	24	17	7
80～84	6	2	3	0	1	7	2	3	1	1	38	20	18
85～89	3	2	0	1	0	5	0	4	1	0	36	18	18
90～94	3	1	2	0	0	2	0	2	0	0	17	7	10
95～99	1	0	1	0	0	0	0	0	0	0	11	1	10
100～	0	0	0	0	0	0	0	0	0	0	2	0	2
不詳	0	0	0	0	0	0	0	0	0	0	0	0	0

5歳階級別移動数(山之口町)

平成15年10月1日～16年9月30日

年齢階級	転入	県内		県外		転出	県内		県外		死亡	死亡	
		男	女	男	女		男	女	男	女			
総数	264	81	89	47	47	261	82	81	54	44	88	48	40
0～4	26	9	11	2	4	20	8	7	2	3	1	1	0
5～9	14	5	3	3	3	7	2	1	2	2	0	0	0
10～14	6	2	2	1	1	2	0	0	1	1	0	0	0
15～19	16	2	3	8	3	37	5	7	18	7	0	0	0
20～24	46	12	14	10	10	58	20	16	11	11	0	0	0
25～29	41	16	13	4	8	41	11	14	5	11	0	0	0
30～34	26	6	15	3	2	27	13	13	1	0	0	0	0
35～39	19	4	9	1	5	19	6	5	4	4	1	1	0
40～44	7	3	2	2	0	8	4	3	0	1	0	0	0
45～49	11	3	5	2	1	6	2	0	4	0	0	0	0
50～54	9	3	2	3	1	12	5	5	0	2	1	0	1
55～59	9	3	1	2	3	3	0	1	2	0	2	2	0
60～64	6	0	0	3	3	5	2	0	1	2	2	2	0
65～69	2	0	0	1	1	2	0	0	2	0	5	5	0
70～74	3	1	1	0	1	1	0	1	0	0	10	8	2
75～79	3	0	2	1	0	1	0	1	0	0	17	12	5
80～84	4	0	3	0	1	2	0	2	0	0	18	9	9
85～89	1	0	0	1	0	2	1	1	0	0	12	4	8
90～94	0	0	0	0	0	4	1	2	1	0	13	4	9
95～99	0	0	0	0	0	2	1	1	0	0	5	0	5
100～	0	0	0	0	0	0	0	0	0	0	1	0	1
不詳	15	12	3	0	0	2	1	1	0	0	0	0	0

5歳階級別移動数(高城町)

平成15年10月1日～16年9月30日

年齢階級	転入	県内				県外				転出	県内				県外				死亡		
		県内		県外		県内		県外			県内		県外		死亡						
		男	女	男	女	男	女	男	女		男	女	男	女	男	女					
総数	480	157	162	92	69	432	154	143	79	56	152	79	73								
0～4	53	22	19	8	4	35	15	16	3	1	0	0	0								
5～9	28	9	14	2	3	23	10	7	2	4	0	0	0								
10～14	9	3	3	1	2	9	8	1	0	0	0	0	0								
15～19	29	9	9	7	4	49	12	12	18	7	0	0	0								
20～24	92	25	22	27	18	89	22	30	21	16	0	0	0								
25～29	104	33	43	14	14	76	23	35	6	12	1	1	0								
30～34	45	19	16	6	4	39	16	15	6	2	0	0	0								
35～39	22	9	6	4	3	17	8	5	1	3	1	1	0								
40～44	10	5	3	1	1	11	5	0	3	3	0	0	0								
45～49	12	5	3	3	1	17	6	5	6	0	0	0	0								
50～54	27	8	11	4	4	15	10	2	3	0	0	0	0								
55～59	21	7	3	7	4	16	8	2	4	2	6	4	2								
60～64	8	1	1	3	3	6	2	2	2	0	8	5	3								
65～69	8	1	1	4	2	7	4	0	1	2	5	3	2								
70～74	2	1	0	1	0	6	2	2	1	1	21	18	3								
75～79	4	0	4	0	0	4	0	1	1	2	28	14	14								
80～84	2	0	1	0	1	5	0	3	1	1	35	15	20								
85～89	4	0	3	0	1	4	1	3	0	0	21	8	13								
90～94	0	0	0	0	0	2	1	1	0	0	17	8	9								
95～99	0	0	0	0	0	2	1	1	0	0	9	2	7								
100～	0	0	0	0	0	0	0	0	0	0	0	0	0								
不詳	0	0	0	0	0	0	0	0	0	0	0	0	0								

5歳階級別移動数(山田町)

平成15年10月1日～16年9月30日

年齢階級	転入	県内				県外				転出	県内				県外				死亡		
		県内		県外		県内		県外			県内		県外		死亡						
		男	女	男	女	男	女	男	女		男	女	男	女	男	女					
総数	279	84	104	47	44	263	82	61	60	60	90	50	40								
0～4	35	12	17	3	3	11	3	3	4	1	0	0	0								
5～9	15	8	7	0	0	7	3	3	1	0	0	0	0								
10～14	5	1	1	2	1	4	0	1	2	1	1	1	0								
15～19	11	4	2	2	3	38	5	3	18	12	0	0	0								
20～24	47	8	16	13	10	68	20	10	18	20	0	0	0								
25～29	52	16	19	9	8	52	18	12	8	14	0	0	0								
30～34	35	15	10	4	6	25	7	11	2	5	1	1	0								
35～39	21	5	11	5	0	11	5	4	1	1	2	1	1								
40～44	8	3	3	2	0	8	4	3	1	0	1	0	1								
45～49	6	3	1	1	1	10	4	1	3	2	1	0	1								
50～54	12	4	2	2	4	4	2	2	0	0	4	3	1								
55～59	6	1	1	2	2	9	5	2	0	2	4	3	1								
60～64	5	1	2	1	1	1	1	0	0	0	5	5	0								
65～69	5	1	2	1	1	3	2	1	0	0	4	4	0								
70～74	9	2	5	0	2	2	1	0	0	1	10	4	6								
75～79	4	0	2	0	2	2	0	1	0	1	15	7	8								
80～84	1	0	1	0	0	6	1	3	2	0	11	4	7								
85～89	1	0	1	0	0	0	0	0	0	0	17	11	6								
90～94	1	0	1	0	0	2	1	1	0	0	12	5	7								
95～99	0	0	0	0	0	0	0	0	0	0	1	1	0								
100～	0	0	0	0	0	0	0	0	0	0	0	0	0								
不詳	0	0	0	0	0	0	0	0	0	0	1	0	1								

























## 5歳階級別移動数(椎葉村)

平成15年10月1日～16年9月30日

年齢階級	転入	県内		県外		転出	県内		県外		死亡	死亡	
		男	女	男	女		男	女	男	女			
総数	136	55	49	17	15	215	70	85	27	33	42	20	22
0～4	13	6	5	1	1	17	7	6	2	2	0	0	0
5～9	14	6	7	0	1	21	6	10	1	4	0	0	0
10～14	0	0	0	0	0	2	0	2	0	0	0	0	0
15～19	7	4	1	0	2	41	13	13	10	5	1	0	1
20～24	16	7	3	4	2	28	7	8	4	9	0	0	0
25～29	20	8	7	2	3	20	4	9	3	4	1	1	0
30～34	21	8	10	3	0	23	7	11	2	3	0	0	0
35～39	15	4	6	2	3	14	4	6	2	2	0	0	0
40～44	7	3	4	0	0	10	6	4	0	0	0	0	0
45～49	8	5	1	1	1	9	6	2	0	1	1	1	0
50～54	5	1	1	3	0	7	2	3	2	0	1	0	1
55～59	3	2	1	0	0	8	3	4	0	1	0	0	0
60～64	2	1	1	0	0	2	2	0	0	0	2	1	1
65～69	0	0	0	0	0	5	2	3	0	0	4	1	3
70～74	0	0	0	0	0	1	0	1	0	0	6	6	0
75～79	2	0	0	1	1	2	0	1	0	1	5	3	2
80～84	1	0	0	0	1	3	0	1	1	1	7	5	2
85～89	2	0	2	0	0	1	1	0	0	0	6	1	5
90～94	0	0	0	0	0	1	0	1	0	0	3	1	2
95～99	0	0	0	0	0	0	0	0	0	0	2	0	2
100～	0	0	0	0	0	0	0	0	0	0	3	0	3
不詳	0	0	0	0	0	0	0	0	0	0	0	0	0

## 5歳階級別移動数(高千穂町)

平成15年10月1日～16年9月30日

年齢階級	転入	県内		県外		転出	県内		県外		死亡	死亡	
		男	女	男	女		男	女	男	女			
総数	666	206	189	121	150	708	191	195	124	198	163	77	86
0～4	61	16	27	10	8	47	21	19	2	5	0	0	0
5～9	24	7	15	0	2	31	14	14	1	2	0	0	0
10～14	17	9	5	1	2	18	7	8	1	2	0	0	0
15～19	35	10	6	6	13	100	15	8	34	43	0	0	0
20～24	152	19	31	36	66	135	11	26	31	67	0	0	0
25～29	111	35	24	20	32	104	23	26	18	37	0	0	0
30～34	75	31	20	16	8	69	17	29	10	13	1	0	1
35～39	50	20	17	10	3	56	21	20	7	8	0	0	0
40～44	34	15	13	5	1	35	16	15	2	2	2	0	2
45～49	30	16	9	1	4	22	10	3	7	2	1	0	1
50～54	34	13	8	9	4	22	10	9	2	1	4	4	0
55～59	17	11	5	1	0	26	19	4	1	2	4	3	1
60～64	7	1	1	3	2	6	3	1	2	0	5	5	0
65～69	5	0	3	1	1	5	2	1	1	1	9	3	6
70～74	3	1	0	2	0	8	1	2	3	2	13	9	4
75～79	4	1	1	0	2	9	1	2	2	4	26	18	8
80～84	0	0	0	0	0	8	0	6	0	2	30	13	17
85～89	4	1	2	0	1	3	0	1	0	2	36	15	21
90～94	2	0	1	0	1	3	0	0	0	3	20	4	16
95～99	1	0	1	0	0	1	0	1	0	0	8	1	7
100～	0	0	0	0	0	0	0	0	0	0	3	1	2
不詳	0	0	0	0	0	0	0	0	0	0	1	1	0

