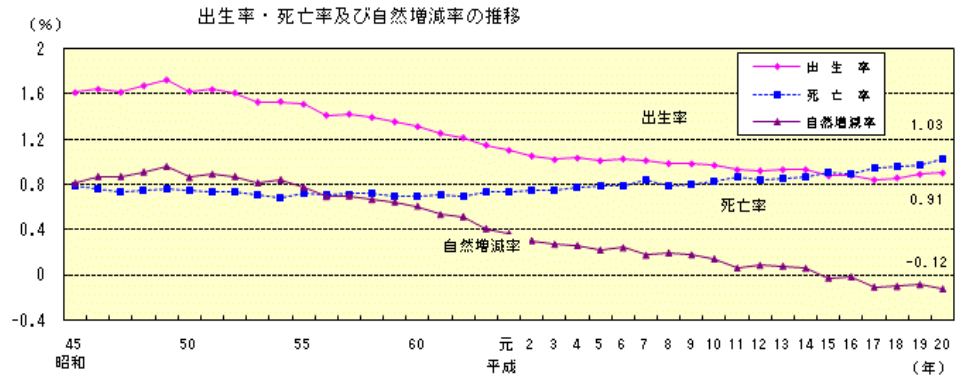
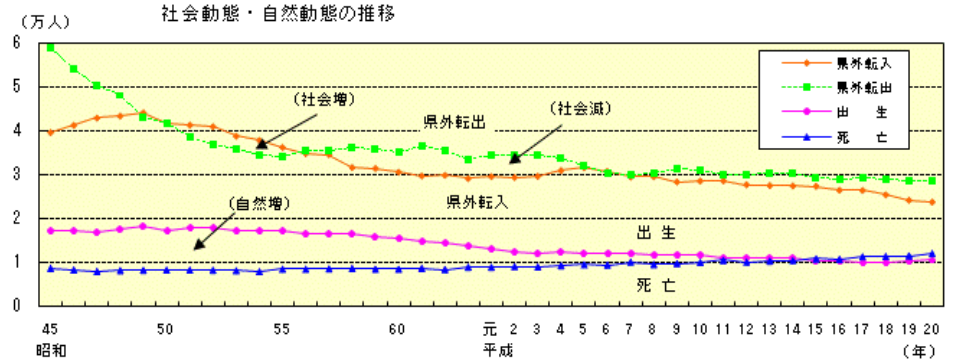


社会動態・自然動態の推移

(各年、前年10月1日から当年9月30日までの1年間)

年	社会動態(人)			社会増減率(%)	自然動態(人)			自然増減率(%)
	県外転入	県外転出	社会増減		出生	死亡	自然増減	
昭和45	39,505	58,949	-19,444	-1.83	17,205	8,487	8,718	0.82
46	41,166	54,163	-12,997	-1.24	17,337	8,089	9,248	0.88
47	42,851	50,210	-7,359	-0.70	17,001	7,786	9,215	0.88
48	43,317	48,028	-4,711	-0.45	17,627	7,980	9,647	0.92
49	44,058	43,043	1,015	0.10	18,249	8,039	10,210	0.97
50	41,719	41,554	165	0.02	17,359	8,084	9,275	0.87
51	41,236	38,430	2,806	0.26	17,859	8,092	9,767	0.90
52	40,878	36,775	4,103	0.37	17,740	8,075	9,665	0.88
53	38,673	35,666	3,007	0.27	17,069	7,935	9,134	0.82
54	37,706	34,184	3,522	0.31	17,300	7,736	9,564	0.85
55	36,077	34,031	2,046	0.18	17,243	8,283	8,960	0.79
56	34,672	35,284	-612	-0.05	16,350	8,271	8,079	0.70
57	34,430	35,432	-1,002	-0.09	16,571	8,366	8,205	0.71
58	31,466	35,927	-4,461	-0.38	16,335	8,464	7,871	0.67
59	31,243	35,772	-4,529	-0.39	15,930	8,275	7,655	0.65
60	30,390	35,174	-4,784	-0.41	15,474	8,256	7,218	0.62
61	29,508	36,268	-6,760	-0.58	14,814	8,478	6,336	0.54
62	29,665	35,293	-5,628	-0.48	14,350	8,222	6,128	0.52
63	28,935	33,366	-4,431	-0.38	13,603	8,726	4,877	0.41
平成元	29,351	34,496	-5,145	-0.44	13,053	8,685	4,368	0.37
2	29,167	34,296	-5,129	-0.44	12,469	8,849	3,620	0.31
3	29,435	34,402	-4,967	-0.42	12,012	8,798	3,214	0.27
4	30,762	33,714	-2,952	-0.25	12,170	9,092	3,078	0.26
5	31,383	31,891	-508	-0.04	11,890	9,281	2,609	0.22
6	30,543	30,007	536	0.05	12,104	9,246	2,858	0.24
7	29,267	29,917	-650	-0.06	11,955	9,871	2,084	0.18
8	29,328	30,080	-752	-0.06	11,684	9,344	2,340	0.20
9	28,137	31,286	-3,149	-0.27	11,670	9,534	2,136	0.18
10	28,344	30,911	-2,567	-0.22	11,514	9,806	1,708	0.15
11	28,386	29,658	-1,272	-0.11	11,028	10,285	743	0.06
12	27,494	29,879	-2,385	-0.20	10,930	9,908	1,022	0.09
13	27,301	30,336	-3,035	-0.26	11,037	10,105	932	0.08
14	27,212	30,069	-2,857	-0.24	10,925	10,209	716	0.06
15	27,128	29,099	-1,971	-0.17	10,324	10,627	-303	-0.03
16	26,240	28,704	-2,464	-0.21	10,349	10,527	-178	-0.02
17	26,180	29,255	-3,075	-0.26	9,865	11,087	-1,222	-0.11
18	25,177	28,846	-3,669	-0.32	10,005	11,158	-1,153	-0.10
19	23,928	28,547	-4,619	-0.40	10,321	11,286	-965	-0.08
20	23,494	28,434	-4,940	-0.43	10,404	11,812	-1,408	-0.12

注1) 社会増減率 = 社会増減数 ÷ 期初め人口 × 100  
 注2) 自然増減率 = 自然増減数 ÷ 期初め人口 × 100



人口・世帯及び社会・自然動態

(平成19年10月1日から20年9月30日までの動態)

市町村	現住人口 (H.20.10.1現在)			前年との増減	社会動態								自然動態						現住世帯		市町村		
	総数	男	女		転入				転出				社会増減	出生			死亡			自然増減		世帯数 (H20.10.1現在)	前年との増減
					計	県内	県外	他	計	県内	県外	他		計	男	女	計	男	女				
宮崎県	1,136,288	533,128	603,160	-6,348	23,494	0	23,494	0	28,434	0	28,434	0	-4,940	10,404	5,304	5,100	11,812	6,125	5,687	-1,408	463,111	3,504	
宮崎市	369,427	172,959	196,468	650	15,923	6,899	8,912	112	15,910	5,387	10,473	50	13	3,664	1,881	1,783	3,027	1,573	1,454	637	156,866	1,961	宮崎市
都城市	168,673	78,967	89,706	-785	6,452	2,364	4,053	35	7,069	2,440	4,578	51	-617	1,737	848	889	1,905	947	958	-168	70,070	633	都城市
延岡市	131,412	61,332	70,080	-1,100	4,082	1,791	2,259	32	4,948	1,962	2,952	34	-866	1,194	637	557	1,428	774	654	-234	53,025	207	延岡市
日南市	42,838	19,950	22,888	-494	1,615	822	776	17	1,909	1,018	876	15	-294	342	171	171	542	275	267	-200	17,716	-1	日南市
小林市	40,156	18,718	21,438	-420	1,539	802	730	7	1,864	897	965	2	-325	356	181	175	451	230	221	-95	16,249	104	小林市
日向市	62,776	29,542	33,234	-235	2,315	1,220	987	108	2,552	1,333	1,183	36	-237	628	313	315	626	327	299	2	24,569	198	日向市
串間市	21,005	9,669	11,336	-443	717	296	421	0	960	391	569	0	-243	129	60	69	329	170	159	-200	8,751	-8	串間市
西都市	33,043	15,563	17,480	-344	1,127	678	445	4	1,280	743	529	8	-153	235	118	117	426	208	218	-191	12,469	17	西都市
えびの市	22,071	10,333	11,738	-402	1,219	342	877	0	1,451	452	999	0	-232	155	77	78	325	177	148	-170	9,119	-34	えびの市
市計	891,401	417,033	474,368	-3,573	34,989	15,214	19,460	315	37,943	14,623	23,124	196	-2,954	8,440	4,286	4,154	9,059	4,681	4,378	-619	368,834	3,077	市計
宮崎郡	28,584	13,908	14,676	-367	2,019	1,390	629	0	2,490	1,385	1,105	0	-471	283	143	140	179	99	80	104	12,380	19	宮崎郡
清武町	28,584	13,908	14,676	-367	2,019	1,390	629	0	2,490	1,385	1,105	0	-471	283	143	140	179	99	80	104	12,380	19	清武町
南那珂郡	4,762	2,176	2,586	-106	199	121	76	2	252	166	86	0	-53	38	18	20	91	42	49	-53	1,790	-18	南那珂郡
北郷町	10,929	5,115	5,814	-211	381	228	153	0	517	300	216	1	-136	69	30	39	144	73	71	-75	4,205	7	北郷町
南郷町	15,691	7,291	8,400	-317	580	349	229	2	769	466	302	1	-189	107	48	59	235	115	120	-128	5,995	-11	南郷町
北諸県郡	24,708	11,518	13,190	20	1,179	814	365	0	1,176	682	493	1	3	225	115	110	208	116	92	17	9,540	173	北諸県郡
三股町	24,708	11,518	13,190	20	1,179	814	365	0	1,176	682	493	1	3	225	115	110	208	116	92	17	9,540	173	三股町
西諸県郡	10,260	4,856	5,404	-129	338	208	123	7	392	224	167	1	-54	64	34	30	139	79	60	-75	4,165	22	西諸県郡
高原町	8,314	3,837	4,477	-78	318	177	141	0	318	165	151	2	0	54	26	28	132	65	67	-78	3,336	41	高原町
野尻町	18,574	8,693	9,881	-207	656	385	264	7	710	389	318	3	-54	118	60	58	271	144	127	-153	7,501	63	野尻町
東諸県郡	21,232	10,012	11,220	-122	777	528	249	0	831	573	258	0	-54	153	86	67	221	120	101	-68	8,026	58	東諸県郡
国富町	7,401	3,454	3,947	-70	289	172	116	1	328	188	136	4	-39	73	40	33	104	42	62	-31	2,920	12	国富町
綾町	28,633	13,466	15,167	-192	1,066	700	365	1	1,159	761	394	4	-93	226	126	100	325	162	163	-99	10,946	70	綾町
児湯郡	22,314	10,723	11,591	3	1,322	775	535	12	1,285	655	626	4	37	192	94	98	226	112	114	-34	9,218	94	児湯郡
高鍋町	18,188	8,897	9,291	-251	934	434	500	0	1,173	556	617	0	-239	173	91	82	185	108	77	-12	6,356	-66	高鍋町
新富町	1,246	595	651	-28	52	38	14	0	65	55	10	0	-13	10	5	5	25	14	11	-15	605	0	新富町
西米良村	5,364	2,561	2,803	-35	195	126	69	0	201	119	79	3	-6	37	18	19	66	29	37	-29	2,057	-9	西米良村
木城町	17,057	8,094	8,963	-125	629	353	274	2	713	381	328	4	-84	145	81	64	186	86	100	-41	5,990	40	木城町
川南町	11,356	5,353	6,003	-181	362	211	151	0	483	311	172	0	-121	76	41	35	136	70	66	-60	4,119	-2	川南町
都農町	75,525	36,223	39,302	-617	3,494	1,937	1,543	14	3,920	2,077	1,832	11	-426	633	330	303	824	419	405	-191	28,345	57	都農町
東臼杵郡	18,939	8,905	10,034	-46	733	498	232	3	744	457	285	2	-11	163	87	76	198	101	97	-35	7,107	138	東臼杵郡
門川町	1,897	908	989	-60	80	71	9	0	125	99	26	0	-45	7	3	4	22	13	9	-15	708	-15	門川町
諸塚村	3,239	1,606	1,633	-68	117	84	32	1	160	119	41	0	-43	21	8	13	46	29	17	-25	1,271	3	諸塚村
椎葉村	6,391	3,037	3,354	-140	217	168	49	0	270	212	58	0	-53	30	17	13	117	61	56	-87	2,556	-3	椎葉村
美郷町	30,466	14,456	16,010	-314	1,147	821	322	4	1,299	887	410	2	-152	221	115	106	383	204	179	-162	11,642	123	美郷町
西臼杵郡	14,054	6,599	7,455	-236	537	339	193	5	688	377	298	13	-151	101	53	48	186	100	86	-85	4,876	-46	西臼杵郡
高千穂町	4,691	2,208	2,483	-139	127	79	48	0	217	165	52	0	-90	25	12	13	74	40	34	-49	1,670	-19	高千穂町
日之影町	4,506	2,159	2,347	-93	229	153	76	0	279	173	106	0	-50	25	16	9	68	45	23	-43	1,382	-2	日之影町
五ヶ瀬町	23,251	10,966	12,285	-468	893	571	317	5	1,184	715	456	13	-291	151	81	70	328	185	143	-177	7,928	-67	五ヶ瀬町
町村計	245,432	116,521	128,911	-2,462	11,034	6,967	4,034	33	12,707	7,362	5,310	35	-1,673	1,964	1,018	946	2,753	1,444	1,309	-789	94,277	427	町村計

注1) 宮崎県人口は、出生・死亡・転入及び転出の県外分のみを推計要素としているので、市町村の積み上げ人口には一致しない。

2) 社会・自然動態は平成19年10月1日から平成20年9月30日までの数である。

3) 社会動態の転入・転出の「他」には職権による記載削除が計上してある。

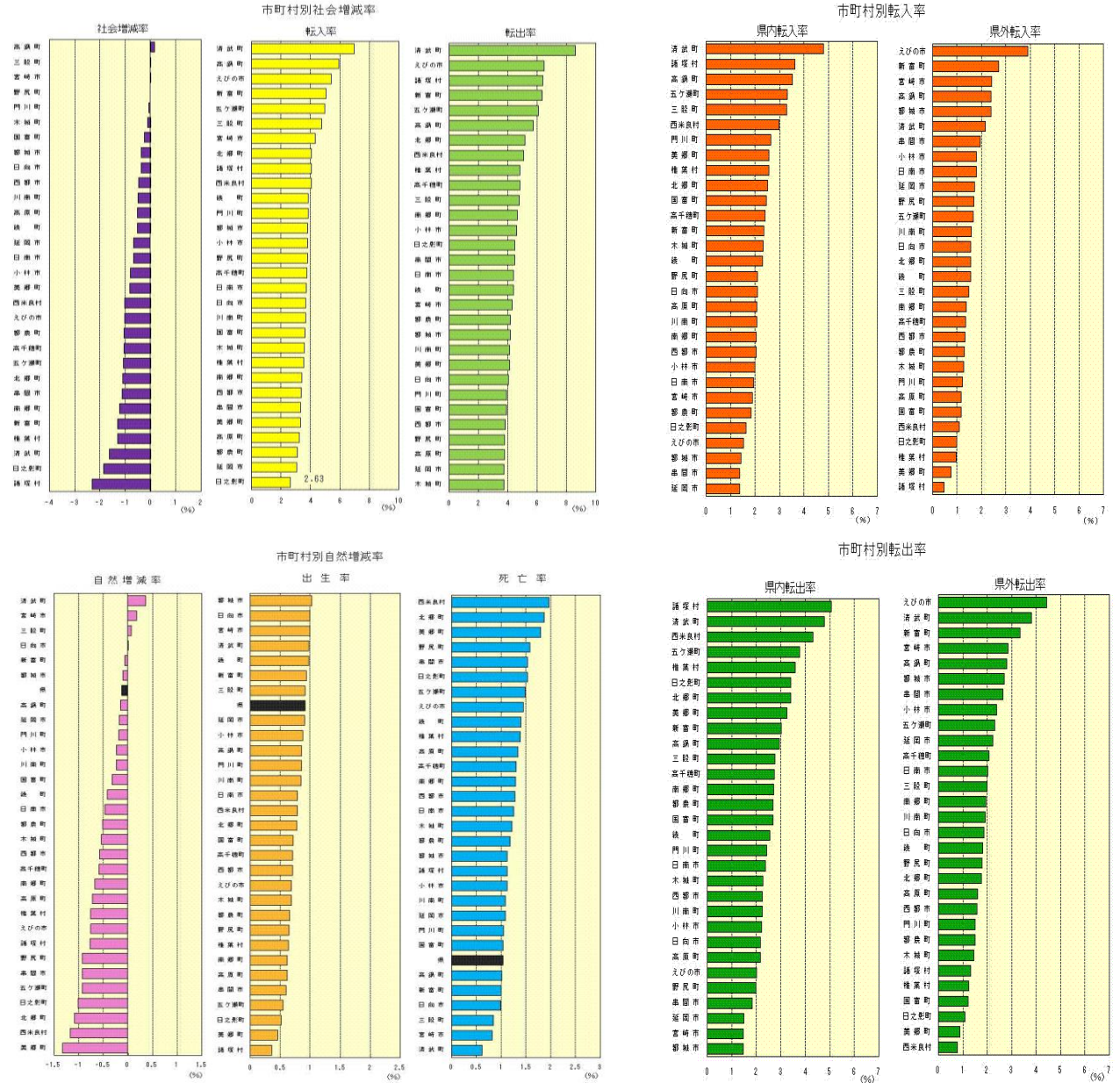
市町村別社会増減率・自然増減率

(96)

市町村	総数 (20.10.1) (人)	社会動態						自然動態			
		転入率		転出率		社会 増減率	出生率	死亡率	自然 増減率		
		計	県内	計	県外						
宮崎県	1,136,288	2.06	2.06	2.49	2.49	-0.43	0.91	1.03	-0.12		
宮崎市	369,427	4.32	1.90	2.42	4.31	1.47	2.84	0.00	0.99	0.82	0.17
都城市	168,673	3.81	1.42	2.39	4.17	1.47	2.70	-0.36	1.03	1.03	-0.10
延岡市	131,412	3.08	1.38	1.70	3.73	1.51	2.23	-0.65	0.90	1.08	-0.18
日南市	42,838	3.73	1.94	1.79	4.41	2.38	2.02	-0.68	0.79	1.25	-0.46
小林市	40,156	3.79	1.99	1.80	4.59	2.22	2.38	-0.80	0.88	1.11	-0.23
日向市	62,776	3.67	2.11	1.57	4.05	2.17	1.88	-0.38	1.00	0.99	0.00
串間市	21,005	3.34	1.38	1.96	4.48	1.82	2.65	-1.13	0.60	1.53	-0.93
西都市	33,043	3.38	2.04	1.33	3.83	2.25	1.58	-0.46	0.70	1.28	-0.57
えびの市	22,071	5.42	1.52	3.90	6.46	2.01	4.45	-1.03	0.69	1.45	-0.76
市計	891,401	3.91	1.74	2.17	4.24	1.66	2.58	-0.33	0.94	1.01	-0.07
宮崎郡	28,584	6.97	4.80	2.17	8.60	4.78	3.82	-1.63	0.98	0.62	0.36
郡計	28,584	6.97	4.80	2.17	8.60	4.78	3.82	-1.63	0.98	0.62	0.36
南郷町	4,762	4.09	2.53	1.56	5.18	3.41	1.77	-1.09	0.78	1.87	-1.09
南郷町	10,929	3.42	2.05	1.37	4.64	2.70	1.94	-1.22	0.62	1.29	-0.67
計	15,691	3.62	2.19	1.43	4.80	2.92	1.89	-1.18	0.67	1.47	-0.80
元祖	24,708	4.78	3.30	1.48	4.76	2.77	2.00	0.01	0.91	0.84	0.07
郡計	24,708	4.78	3.30	1.48	4.76	2.77	2.00	0.01	0.91	0.84	0.07
西諸県郡	10,260	3.25	2.07	1.18	3.77	2.17	1.61	-0.52	0.62	1.34	-0.72
野尻町	8,314	3.79	2.11	1.68	3.79	1.99	1.80	0.00	0.64	1.57	-0.93
計	18,574	3.49	2.09	1.41	3.78	2.09	1.69	-0.29	0.63	1.44	-0.81
東諸県郡	21,232	3.64	2.47	1.17	3.89	2.68	1.21	-0.25	0.72	1.03	-0.32
綾町	7,401	3.87	2.32	1.55	4.39	2.57	1.82	-0.52	0.98	1.39	-0.41
計	28,633	3.70	2.43	1.27	4.02	2.65	1.37	-0.32	0.78	1.13	-0.34
児湯郡	22,314	5.93	3.53	2.40	5.76	2.95	2.81	0.17	0.86	1.01	-0.15
新富町	18,188	5.07	2.35	2.71	6.36	3.02	3.35	-1.30	0.94	1.00	-0.07
西米良村	1,246	4.08	2.98	1.10	5.10	4.32	0.78	-1.02	0.78	1.96	-1.18
木城町	5,364	3.61	2.33	1.28	3.72	2.26	1.46	-0.11	0.69	1.22	-0.54
川南町	17,057	3.66	2.07	1.59	4.15	2.24	1.91	-0.49	0.84	1.08	-0.24
都農町	11,356	3.14	1.83	1.31	4.19	2.70	1.49	-1.05	0.66	1.18	-0.52
計	75,525	4.59	2.56	2.03	5.15	2.74	2.41	-0.56	0.83	1.08	-0.25
東臼杵郡	18,939	3.86	2.64	1.22	3.92	2.42	1.50	-0.06	0.86	1.04	-0.18
諸塚村	1,897	4.09	3.63	0.46	6.39	5.06	1.33	-2.30	0.36	1.12	-0.77
権業村	3,239	3.54	2.57	0.97	4.84	3.60	1.24	-1.30	0.64	1.39	-0.76
美郷町	6,391	3.32	2.57	0.75	4.13	3.25	0.89	-0.81	0.46	1.79	-1.33
計	30,466	3.73	2.68	1.05	4.22	2.89	1.33	-0.49	0.72	1.24	-0.53
西臼杵郡	14,054	3.76	2.41	1.35	4.81	2.73	2.09	-1.06	0.71	1.30	-0.59
日之影町	4,691	2.63	1.64	0.99	4.49	3.42	1.08	-1.86	0.52	1.53	-1.01
五ヶ瀬町	4,506	4.98	3.33	1.65	6.07	3.76	2.30	-1.09	0.54	1.48	-0.93
計	23,251	3.76	2.43	1.34	4.99	3.07	1.92	-1.23	0.64	1.38	-0.75
町村計	245,432	4.45	2.82	1.63	5.13	2.98	2.14	-0.67	0.79	1.11	-0.32

注1) 各比率(社会増減・自然増減・転入・転出・出生・死亡) = 実数÷期初の人口×100

2) 社会・自然動態は、平成19年10月1日から20年9月30日の1年間。



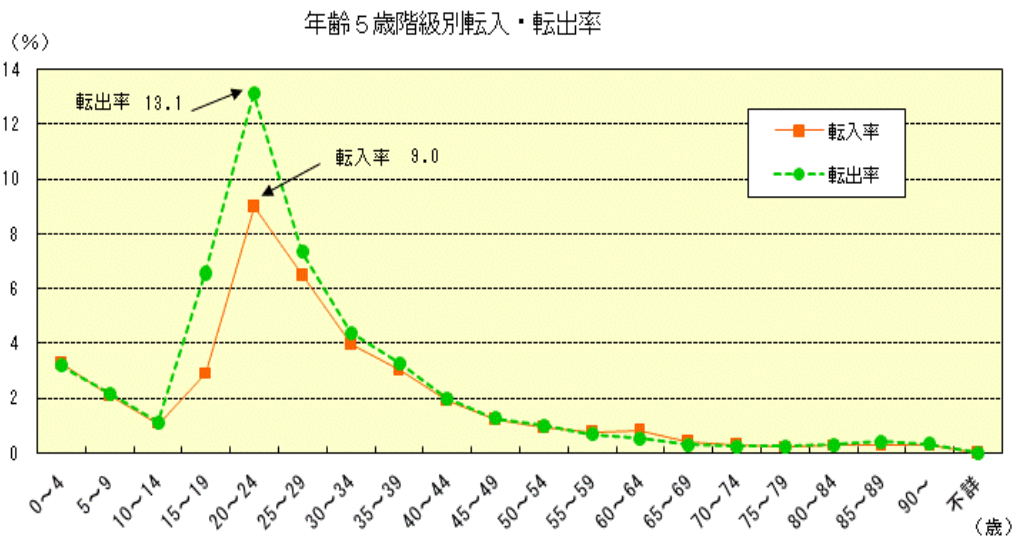
年齢5歳階級別県外転出入者数

(平成19年10月1日～20年9月30日)

区分	県外転入者(人)			県外転出者(人)			転入率(%)			転出率(%)		
	総数	男	女	総数	男	女	総数	男	女	総数	男	女
総数(歳)	23,494	12,901	10,593	28,434	15,663	12,771	2.1	2.4	1.7	2.5	2.9	2.1
0～4	1,636	847	789	1,595	825	770	3.3	3.3	3.2	3.2	3.2	3.2
5～9	1,170	615	555	1,193	618	575	2.1	2.2	2.1	2.2	2.2	2.1
10～14	645	324	321	647	309	338	1.1	1.1	1.1	1.1	1.0	1.2
15～19	1,790	1,129	661	4,041	2,526	1,515	2.9	3.6	2.2	6.6	8.1	5.0
20～24	4,516	2,460	2,056	6,570	3,483	3,087	9.0	10.1	8.0	13.1	14.3	12.0
25～29	3,817	1,919	1,898	4,317	2,282	2,035	6.5	6.7	6.2	7.3	8.0	6.7
30～34	2,794	1,438	1,356	3,077	1,602	1,475	4.0	4.2	3.8	4.4	4.7	4.1
35～39	2,007	1,146	861	2,160	1,189	971	3.0	3.6	2.5	3.3	3.8	2.8
40～44	1,241	772	469	1,270	771	499	1.9	2.6	1.4	2.0	2.5	1.5
45～49	877	558	319	902	576	326	1.2	1.6	0.9	1.3	1.7	0.9
50～54	794	516	278	822	530	292	1.0	1.3	0.7	1.0	1.3	0.7
55～59	777	458	319	666	427	239	0.8	0.9	0.6	0.7	0.9	0.5
60～64	580	350	230	389	238	151	0.8	1.0	0.6	0.6	0.7	0.4
65～69	301	171	130	209	106	103	0.4	0.5	0.3	0.3	0.3	0.3
70～74	202	98	104	159	67	92	0.3	0.3	0.3	0.2	0.2	0.2
75～79	125	43	82	147	46	101	0.2	0.2	0.2	0.2	0.2	0.3
80～84	116	38	78	135	44	91	0.3	0.2	0.3	0.3	0.3	0.3
85～89	67	12	55	89	16	73	0.3	0.2	0.3	0.4	0.2	0.4
90～	39	7	32	46	8	38	0.3	0.2	0.3	0.3	0.3	0.3
不詳	0	0	0	0	0	0	0.0	0.0	0.0	0.0	0.0	0.0

注1) 転入率=県外転入者数÷期初め人口×100

注2) 転出率=県外転出者数÷期初め人口×100



5歳階級別移動数(県・郡・市計)  
5歳階級別移動数(県計)

平成19年10月1日～20年9月30日

年齢階級	転入	県内				県外				転出	県内				県外				死亡
		県内		県外		県内		県外			県内		県外						
		男	女	男	女	男	女	男	女		男	女	男	女					
総数	46,023	11,158	11,371	12,901	10,593	50,650	10,946	11,270	15,663	12,771	11,812	6,125	5,687						
0～4	3,605	1,045	924	847	789	3,559	1,052	912	825	770	37	22	15						
5～9	2,342	605	567	615	555	2,356	607	556	618	575	4	3	1						
10～14	1,270	310	315	324	321	1,271	306	318	309	338	6	3	3						
15～19	3,248	724	734	1,129	661	5,422	667	714	2,526	1,515	15	7	8						
20～24	7,843	1,470	1,857	2,460	2,056	9,804	1,395	1,839	3,483	3,087	29	20	9						
25～29	7,543	1,667	2,059	1,919	1,898	8,020	1,659	2,044	2,282	2,035	39	16	23						
30～34	5,809	1,460	1,555	1,438	1,356	6,091	1,455	1,559	1,602	1,475	42	25	17						
35～39	3,790	952	831	1,146	861	3,936	945	831	1,189	971	53	35	18						
40～44	2,412	648	523	772	469	2,430	641	519	771	499	81	52	29						
45～49	1,795	524	394	558	319	1,783	506	375	576	326	128	78	50						
50～54	1,835	625	416	516	278	1,851	611	418	530	292	248	170	78						
55～59	1,607	490	340	458	319	1,494	490	338	427	239	478	342	136						
60～64	1,044	271	193	350	230	838	258	191	238	151	548	384	164						
65～69	542	119	122	171	130	448	117	122	106	103	677	460	217						
70～74	398	102	94	98	104	341	92	90	67	92	1,081	715	366						
75～79	289	57	107	43	82	312	58	107	46	101	1,620	1,008	612						
80～84	281	41	124	38	78	301	44	122	44	91	2,071	1,142	929						
85～89	217	24	126	12	55	231	21	121	16	73	2,024	885	1,139						
90～94	115	17	67	4	27	125	17	72	6	30	1,559	514	1,045						
95～99	32	5	20	2	5	32	4	19	2	7	859	217	642						
100～	6	2	3	1	0	5	1	3	0	1	207	27	180						
不詳	0	0	0	0	0	0	0	0	0	0	6	0	6						

5歳階級別移動数(市計)

平成19年10月1日～20年9月30日

年齢階級	転入	県内				県外				転出	県内				県外				死亡
		県内		県外		県内		県外			県内		県外						
		男	女	男	女	男	女	男	女		男	女	男	女					
総数	34,989	7,772	7,757	10,734	8,726	37,943	7,340	7,479	12,756	10,368	9,059	4,681	4,378						
0～4	2,633	676	605	708	644	2,632	707	605	679	641	31	16	15						
5～9	1,775	411	388	522	454	1,744	408	353	509	474	3	3	0						
10～14	970	213	217	272	268	957	192	217	265	283	4	3	1						
15～19	2,541	553	512	933	543	4,162	445	485	2,051	1,181	13	7	6						
20～24	5,968	1,056	1,299	1,990	1,623	7,241	910	1,201	2,670	2,460	21	14	7						
25～29	5,734	1,154	1,435	1,584	1,561	5,910	1,086	1,356	1,837	1,631	30	12	18						
30～34	4,386	972	1,050	1,226	1,138	4,517	968	1,039	1,331	1,179	35	21	14						
35～39	2,940	678	570	949	743	3,025	628	586	984	827	41	27	14						
40～44	1,912	466	366	675	405	1,903	463	347	662	431	63	41	22						
45～49	1,405	368	277	493	267	1,372	359	240	493	280	98	57	41						
50～54	1,392	457	268	433	234	1,408	438	276	455	239	192	129	63						
55～59	1,207	354	212	382	259	1,171	355	238	375	203	380	267	113						
60～64	758	183	124	270	181	642	174	126	210	132	446	315	131						
65～69	383	68	76	126	113	318	68	76	86	88	543	362	181						
70～74	308	67	63	90	88	239	46	55	58	80	840	562	278						
75～79	210	39	70	34	67	224	35	66	38	85	1,228	756	472						
80～84	207	30	84	30	63	215	30	76	34	75	1,597	870	727						
85～89	151	11	83	11	46	165	13	83	14	55	1,544	673	871						
90～94	86	12	44	4	26	80	11	45	5	19	1,165	375	790						
95～99	18	2	12	1	3	15	3	8	0	4	620	148	472						
100～	5	2	2	1	0	3	1	1	0	1	159	23	136						
不詳	0	0	0	0	0	0	0	0	0	0	6	0	6						

平成18年10月から平成19年9月の間に合併した市町村の数値は、平成19年10月1日現在の合併後の市町村として集計している。







































