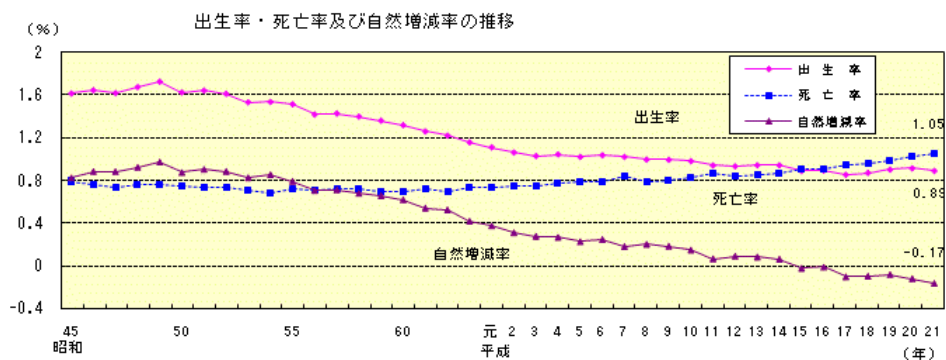
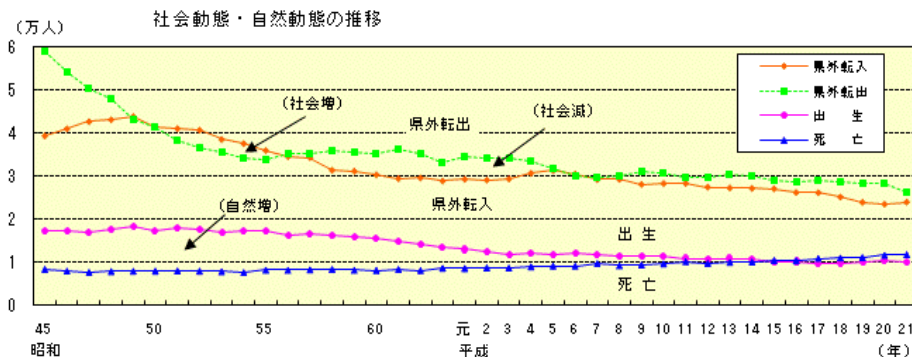


社会動態・自然動態の推移

(各年、前年10月1日から当年9月30日までの1年間)

年	社会動態(人)			社会増減率(%)	自然動態(人)			自然増減率(%)
	県外転入	県外転出	社会増減		出生	死亡	自然増減	
昭和45	39,505	58,949	-19,444	-1.83	17,205	8,487	8,718	0.82
46	41,166	54,163	-12,997	-1.24	17,337	8,089	9,248	0.88
47	42,851	50,210	-7,359	-0.70	17,001	7,786	9,215	0.88
48	43,317	48,028	-4,711	-0.45	17,627	7,980	9,647	0.92
49	44,058	43,043	1,015	0.10	18,249	8,039	10,210	0.97
50	41,719	41,554	165	0.02	17,359	8,084	9,275	0.87
51	41,236	38,430	2,806	0.26	17,859	8,092	9,767	0.90
52	40,878	36,775	4,103	0.37	17,740	8,075	9,665	0.88
53	38,673	35,666	3,007	0.27	17,069	7,935	9,134	0.82
54	37,706	34,184	3,522	0.31	17,300	7,736	9,564	0.85
55	36,077	34,031	2,046	0.18	17,243	8,283	8,960	0.79
56	34,672	35,284	-612	-0.05	16,350	8,271	8,079	0.70
57	34,430	35,432	-1,002	-0.09	16,571	8,366	8,205	0.71
58	31,466	35,927	-4,461	-0.38	16,335	8,464	7,871	0.67
59	31,243	35,772	-4,529	-0.39	15,930	8,275	7,655	0.65
60	30,390	35,174	-4,784	-0.41	15,474	8,256	7,218	0.62
61	29,508	36,268	-6,760	-0.58	14,814	8,478	6,336	0.54
62	29,665	35,293	-5,628	-0.48	14,350	8,222	6,128	0.52
63	28,935	33,366	-4,431	-0.38	13,603	8,726	4,877	0.41
平成元	29,351	34,496	-5,145	-0.44	13,053	8,685	4,368	0.37
2	29,167	34,296	-5,129	-0.44	12,469	8,849	3,620	0.31
3	29,435	34,402	-4,967	-0.42	12,012	8,798	3,214	0.27
4	30,762	33,714	-2,952	-0.25	12,170	9,092	3,078	0.26
5	31,383	31,891	-508	-0.04	11,890	9,281	2,609	0.22
6	30,543	30,007	536	0.05	12,104	9,246	2,858	0.24
7	29,267	29,917	-650	-0.06	11,955	9,871	2,084	0.18
8	29,328	30,080	-752	-0.06	11,684	9,344	2,340	0.20
9	28,137	31,286	-3,149	-0.27	11,670	9,534	2,136	0.18
10	28,344	30,911	-2,567	-0.22	11,514	9,806	1,708	0.15
11	28,386	29,658	-1,272	-0.11	11,028	10,285	743	0.06
12	27,494	29,879	-2,385	-0.20	10,930	9,908	1,022	0.09
13	27,301	30,336	-3,035	-0.26	11,037	10,105	932	0.08
14	27,212	30,069	-2,857	-0.24	10,925	10,209	716	0.06
15	27,128	29,099	-1,971	-0.17	10,324	10,627	-303	-0.03
16	26,240	28,704	-2,464	-0.21	10,349	10,527	-178	-0.02
17	26,180	29,255	-3,075	-0.26	9,865	11,087	-1,222	-0.11
18	25,177	28,846	-3,669	-0.32	10,005	11,158	-1,153	-0.10
19	23,928	28,547	-4,619	-0.40	10,321	11,286	-965	-0.08
20	23,494	28,434	-4,940	-0.43	10,404	11,812	-1,408	-0.12
21	24,003	26,364	-2,361	-0.21	10,070	11,972	-1,902	-0.17

注1) 社会増減率=社会増減数÷期初め人口×100  
 2) 自然増減率=自然増減数÷期初め人口×100



市町村	現住人口 (H.21.10.1現在)			前年との 増減	社会動態								自然動態						現住世帯		市町村		
	総数	男	女		転入				転出				出生			死亡			自然増減	世帯数 (H21.10.1現在)		前年との 増減	
					計	県内	県外	他	計	県内	県外	他	増減	計	男	女	計	男					女
宮崎県	1,132,025	531,066	600,959	-4,263	24,003	0	24,003	0	26,364	0	26,364	0	-2,361	10,070	5,162	4,908	11,972	6,061	5,911	-1,902	466,699	3,588	
宮崎市	369,706	172,877	196,829	279	15,644	6,384	9,082	178	15,735	5,361	10,282	92	-91	3,496	1,760	1,736	3,126	1,596	1,530	370	158,541	1,675	宮崎市
都城市	168,507	79,039	89,468	-166	6,423	2,202	4,174	47	6,317	2,185	4,085	47	106	1,584	819	765	1,856	935	921	-272	70,798	728	都城市
延岡市	130,787	61,128	69,659	-625	4,109	1,635	2,436	38	4,430	1,799	2,566	65	-321	1,090	575	515	1,394	701	693	-304	53,473	448	延岡市
日南市	57,854	27,000	30,854	-675	2,008	987	1,004	17	2,368	1,134	1,228	6	-360	454	234	220	769	363	406	-315	23,760	49	日南市
小林市	39,803	18,540	21,263	-353	1,597	788	800	9	1,814	930	882	2	-217	323	167	156	459	245	214	-136	16,321	72	小林市
日向市	62,874	29,653	33,221	98	2,491	1,348	1,047	96	2,387	1,243	1,106	38	104	604	310	294	610	302	308	-6	24,821	252	日向市
串間市	20,683	9,498	11,185	-322	695	261	433	1	824	367	455	2	-129	141	77	64	334	162	172	-193	8,749	-2	串間市
西都市	32,886	15,482	17,404	-157	1,222	745	471	6	1,264	795	461	8	-42	268	134	134	383	194	189	-115	12,579	110	西都市
えびの市	21,741	10,200	11,541	-330	1,090	346	744	0	1,237	428	809	0	-147	146	71	75	329	149	180	-183	9,151	32	えびの市
市計	904,841	423,417	481,424	-2,251	35,279	14,696	20,191	392	36,376	14,242	21,874	260	-1,097	8,106	4,147	3,959	9,260	4,647	4,613	-1,154	378,193	3,364	市計
宮崎郡	28,701	13,915	14,786	117	2,074	1,405	669	0	2,117	1,254	862	1	-43	340	184	156	180	98	82	160	12,476	96	宮崎郡
清武町	28,701	13,915	14,786	117	2,074	1,405	669	0	2,117	1,254	862	1	-43	340	184	156	180	98	82	160	12,476	96	清武町
北諸郡	24,823	11,545	13,278	115	1,161	736	424	1	1,083	650	430	3	78	262	124	138	225	126	99	37	9,689	149	北諸郡
三股町	24,823	11,545	13,278	115	1,161	736	424	1	1,083	650	430	3	78	262	124	138	225	126	99	37	9,689	149	三股町
西諸郡	10,152	4,795	5,357	-108	350	211	133	6	399	233	162	4	-49	68	32	36	127	67	60	-59	4,214	49	西諸郡
高原町	8,171	3,767	4,404	-143	272	149	123	0	345	219	124	2	-73	46	25	21	116	58	58	-70	3,351	15	高原町
野尻町	18,323	8,562	9,761	-251	622	360	256	6	744	452	286	6	-122	114	57	57	243	125	118	-129	7,565	64	野尻町
東諸郡	20,895	9,778	11,117	-337	686	444	237	5	905	520	381	4	-219	152	74	78	270	151	119	-118	7,951	-75	東諸郡
国富町	7,312	3,414	3,898	-89	287	177	109	1	305	180	120	5	-18	52	25	27	123	68	55	-71	2,949	29	国富町
綾町	28,207	13,192	15,015	-426	973	621	346	6	1,210	700	501	9	-237	204	99	105	393	219	174	-189	10,900	-46	綾町
児湯郡	22,015	10,560	11,455	-299	1,146	680	456	10	1,399	775	612	12	-253	200	104	96	246	121	125	-46	9,144	-74	児湯郡
高鍋町	18,085	8,840	9,245	-103	1,004	481	518	5	1,085	553	525	7	-81	158	90	68	180	78	102	-22	6,396	40	高鍋町
新富町	1,228	595	633	-18	66	52	14	0	70	53	17	0	-4	12	5	7	26	14	12	-14	606	1	新富町
西米良村	5,329	2,536	2,793	-35	179	128	51	0	194	131	63	0	-15	38	20	18	58	37	21	-20	2,069	12	西米良村
木城町	16,938	8,035	8,903	-119	612	370	242	0	664	401	252	11	-52	154	82	72	221	121	100	-67	6,056	66	木城町
川南町	11,275	5,307	5,968	-81	360	221	138	1	375	234	141	0	-15	78	39	39	144	73	71	-66	4,109	-10	川南町
都農町	74,870	35,873	38,997	-655	3,367	1,932	1,419	16	3,787	2,147	1,610	30	-420	640	340	300	875	444	431	-235	28,380	35	都農町
東臼杵郡	18,879	8,897	9,982	-60	769	501	268	0	771	493	277	1	-2	165	89	76	223	116	107	-58	7,155	48	東臼杵郡
門川町	1,841	888	953	-56	66	51	15	0	105	85	19	1	-39	12	5	7	29	17	12	-17	697	-11	門川町
諸塚村	3,132	1,559	1,573	-107	115	82	33	0	173	127	46	0	-58	18	10	8	67	35	32	-49	1,266	-5	諸塚村
椎葉村	6,310	2,984	3,326	-81	209	147	62	0	214	153	61	0	-5	37	13	24	113	57	56	-76	2,550	-6	椎葉村
美郷町	30,162	14,328	15,834	-304	1,159	781	378	0	1,263	858	403	2	-104	232	117	115	432	225	207	-200	11,668	26	美郷町
郡計	227,927	108,207	119,720	-1,814	10,225	6,374	3,812	39	11,291	6,749	4,490	52	-1,066	1,964	1,015	949	2,712	1,414	1,298	-748	88,506	224	郡計
西臼杵郡	13,809	6,496	7,313	-245	492	312	170	10	631	386	244	1	-139	114	67	47	220	109	111	-106	4,803	-73	西臼杵郡
高千穂町	4,587	2,164	2,423	-104	129	74	55	0	175	111	64	0	-46	27	11	16	85	37	48	-58	1,659	-11	高千穂町
日之影町	4,445	2,132	2,313	-61	248	153	95	0	281	191	90	0	-33	31	16	15	59	31	28	-28	1,366	-16	日之影町
五ヶ瀬町	22,841	10,792	12,049	-410	869	539	320	10	1,087	688	398	1	-218	172	94	78	364	177	187	-192	7,828	-100	五ヶ瀬町
郡計	227,927	108,207	119,720	-1,814	10,225	6,374	3,812	39	11,291	6,749	4,490	52	-1,066	1,964	1,015	949	2,712	1,414	1,298	-748	88,506	224	郡計

注1) 宮崎県人口は、出生・死亡、転入及び転出の県外分のみを推計要素としているので、市町村の積み上げ人口には一致しない。

2) 社会・自然動態は平成20年10月1日から平成21年9月30日までの数である。

3) 社会動態の転入・転出の「他」には職種による記載消除了在計上してある。

4) 平成21年10月1日現在の市町村の区域に合わせて組み替えた人口である。

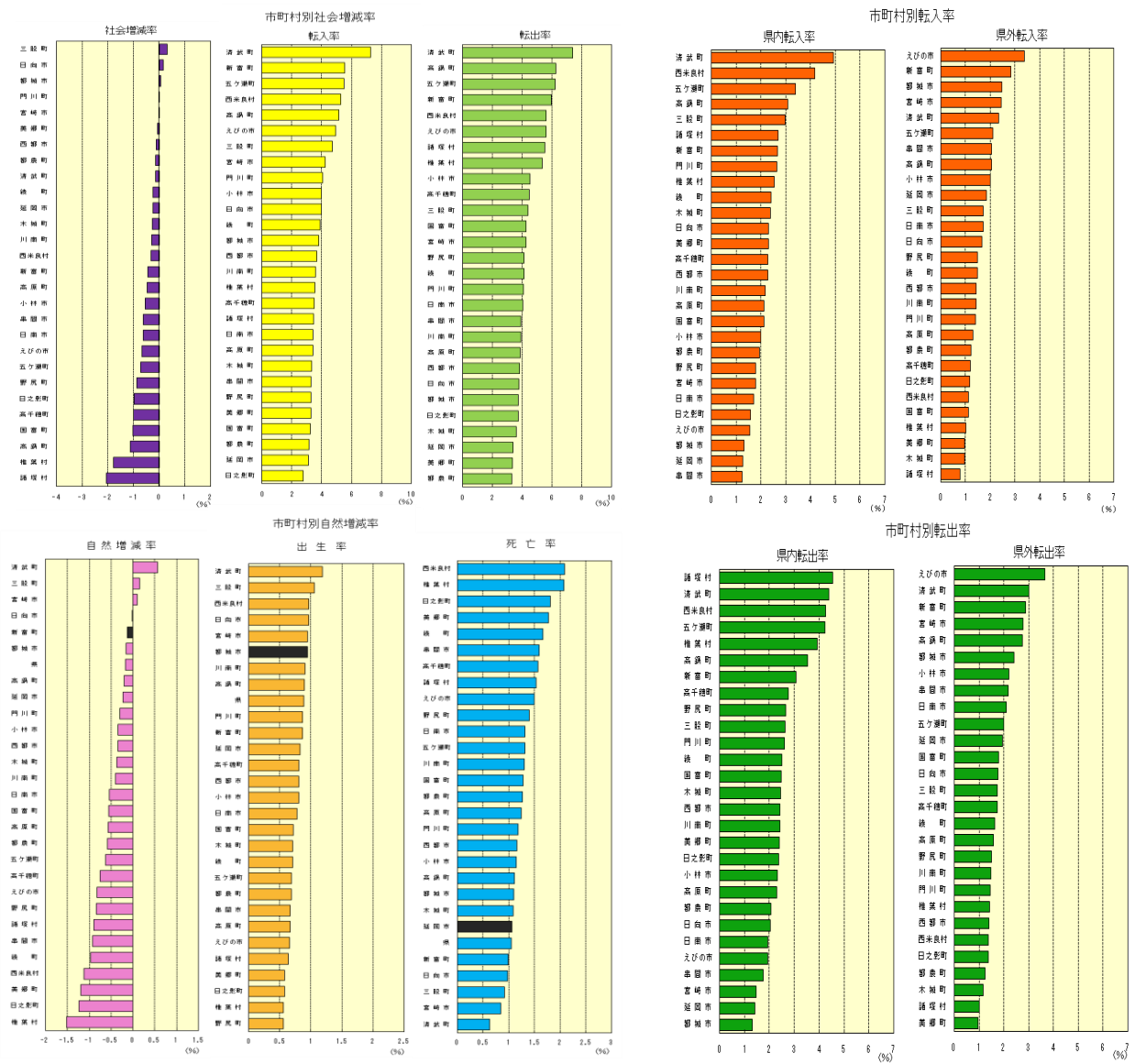
市町村別社会増減率・自然増減率

市町村	総数 (21.10.1) (人)	社会動態						自然動態			
		転入率			転出率			社会 増減率	出生率	死亡率	自然 増減率
		計	県内	県外	計	県内	県外				
宮崎県	1,132,025	2.11	2.11	2.32	2.32	-0.21	0.89	1.05	-0.17		
宮崎市	369,706	4.23	1.78	2.46	4.26	1.48	2.78	-0.02	0.95	0.85	0.10
都城市	168,507	3.81	1.33	2.47	3.75	1.32	2.42	0.06	0.94	1.10	-0.16
延岡市	130,787	3.13	1.27	1.85	3.37	1.42	1.95	-0.24	0.83	1.06	-0.23
日南市	57,854	3.43	1.72	1.72	4.05	1.95	2.10	-0.62	0.78	1.31	-0.54
小林市	39,803	3.98	1.98	1.99	4.52	2.32	2.20	-0.54	0.80	1.14	-0.34
日向市	62,874	3.97	2.30	1.67	3.80	2.04	1.76	0.17	0.96	0.97	-0.01
串間市	20,683	3.31	1.25	2.06	3.92	1.76	2.17	-0.61	0.67	1.59	-0.92
西都市	32,886	3.70	2.27	1.43	3.83	2.43	1.40	-0.13	0.81	1.16	-0.35
えびの市	21,741	4.94	1.57	3.37	5.60	1.94	3.67	-0.67	0.66	1.49	-0.83
市計	904,841	3.89	1.66	2.23	4.01	1.60	2.41	-0.12	0.89	1.02	-0.13
宮崎郡	28,701	7.26	4.92	2.34	7.41	4.39	3.02	-0.15	1.19	0.63	0.56
清武町	28,701	7.26	4.92	2.34	7.41	4.39	3.02	-0.15	1.19	0.63	0.56
三股町	24,823	4.70	2.98	1.72	4.38	2.64	1.74	0.32	1.06	0.91	0.15
計	24,823	4.70	2.98	1.72	4.38	2.64	1.74	0.32	1.06	0.91	0.15
西諸県郡	10,152	3.41	2.12	1.30	3.89	2.31	1.58	-0.48	0.66	1.24	-0.58
高原町	8,171	3.27	1.79	1.48	4.15	2.66	1.49	-0.88	0.55	1.40	-0.84
野尻町	18,323	3.35	1.97	1.38	4.01	2.47	1.54	-0.66	0.61	1.31	-0.69
東諸県郡	20,895	3.23	2.11	1.12	4.26	2.47	1.79	-1.03	0.72	1.27	-0.56
国富町	7,312	3.88	2.41	1.47	4.12	2.50	1.62	-0.24	0.70	1.66	-0.96
綾町	28,207	3.40	2.19	1.21	4.23	2.48	1.75	-0.83	0.71	1.37	-0.66
児湯郡	22,015	5.14	3.09	2.04	6.27	3.53	2.74	-1.13	0.90	1.10	-0.21
高鍋町	18,085	5.52	2.67	2.85	5.97	3.08	2.89	-0.45	0.87	0.99	-0.12
新富町	1,228	5.30	4.17	1.12	5.62	4.25	1.36	-0.32	0.96	2.09	-1.12
西米良村	5,329	3.34	2.39	0.95	3.62	2.44	1.17	-0.28	0.71	1.08	-0.37
木城町	16,938	3.59	2.17	1.42	3.89	2.42	1.48	-0.30	0.90	1.30	-0.39
川南町	11,275	3.17	1.95	1.22	3.30	2.06	1.24	-0.13	0.69	1.27	-0.58
都農町	74,870	4.46	2.58	1.88	5.01	2.88	2.13	-0.56	0.85	1.16	-0.31
門川町	18,879	4.06	2.65	1.42	4.07	2.61	1.46	-0.01	0.87	1.18	-0.31
東臼杵郡	1,841	3.48	2.69	0.79	5.54	4.53	1.00	-2.06	0.63	1.53	-0.90
諸塚村	3,132	3.55	2.53	1.02	5.34	3.92	1.42	-1.79	0.56	2.07	-1.51
椎葉村	6,310	3.27	2.30	0.97	3.35	2.39	0.95	-0.08	0.58	1.77	-1.19
美郷町	30,162	3.80	2.56	1.24	4.15	2.82	1.32	-0.34	0.76	1.42	-0.66
西臼杵郡	13,809	3.50	2.29	1.21	4.49	2.75	1.74	-0.99	0.81	1.57	-0.75
高千穂町	4,587	2.75	1.58	1.17	3.73	2.37	1.36	-0.98	0.58	1.81	-1.24
日之影町	4,445	5.50	3.40	2.11	6.24	4.24	2.00	-0.73	0.69	1.31	-0.62
五ヶ瀬町	22,841	3.74	2.36	1.38	4.68	2.96	1.71	-0.94	0.74	1.57	-0.83
町村計	227,927	4.45	2.79	1.66	4.91	2.96	1.95	-0.46	0.85	1.18	-0.33

注1) 各比率(社会増減・自然増減・転入・転出・出生・死亡) = 実数 ÷ 期初人口 × 100

注2) 社会・自然動態は、平成20年10月1日から21年9月30日の1年間。

注3) 平成20年10月から21年9月の間に合併した市町村の数値は、平成21年10月1日現在の合併後の市町村として集計している。

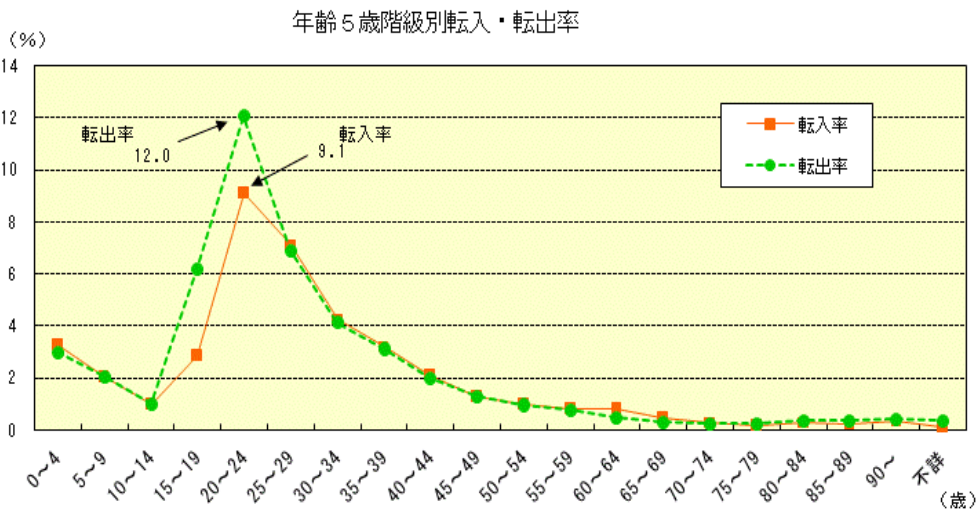


年齢5歳階級別県外転出入者数

(平成20年10月1日～21年9月30日)

区分	県外転入者(人)			県外転出者(人)			転入率(%)			転出率(%)		
	総数	男	女	総数	男	女	総数	男	女	総数	男	女
総数(歳)	24,003	13,261	10,742	26,364	14,424	11,940	2.1	2.5	1.8	2.3	2.7	2.0
0～4	1,663	854	809	1,508	794	714	3.3	3.3	3.3	3.0	3.1	2.9
5～9	1,103	538	565	1,085	584	501	2.1	1.9	2.2	2.0	2.1	1.9
10～14	584	283	301	590	316	274	1.0	0.9	1.0	1.0	1.0	1.0
15～19	1,719	1,028	691	3,675	2,266	1,409	2.9	3.4	2.3	6.2	7.5	4.8
20～24	4,497	2,445	2,052	5,940	3,159	2,781	9.1	10.2	8.1	12.0	13.2	11.0
25～29	4,017	2,143	1,874	3,888	2,009	1,879	7.1	7.9	6.4	6.9	7.4	6.4
30～34	2,894	1,503	1,391	2,796	1,414	1,382	4.2	4.5	4.0	4.1	4.3	3.9
35～39	2,146	1,208	938	2,089	1,107	982	3.2	3.7	2.7	3.1	3.4	2.8
40～44	1,346	843	503	1,253	759	494	2.1	2.8	1.5	2.0	2.5	1.5
45～49	902	613	289	903	561	342	1.3	1.8	0.8	1.3	1.7	0.9
50～54	812	530	282	764	501	263	1.0	1.4	0.7	1.0	1.3	0.6
55～59	792	486	306	692	420	272	0.8	1.0	0.6	0.7	0.9	0.6
60～64	638	401	237	372	221	151	0.8	1.1	0.6	0.5	0.6	0.4
65～69	333	194	139	198	107	91	0.5	0.6	0.4	0.3	0.3	0.2
70～74	192	87	105	158	57	101	0.3	0.3	0.3	0.2	0.2	0.3
75～79	130	47	83	158	61	97	0.2	0.2	0.2	0.3	0.2	0.3
80～84	122	31	91	147	47	100	0.3	0.2	0.3	0.3	0.3	0.4
85～89	61	15	46	86	22	64	0.2	0.2	0.3	0.3	0.3	0.4
90～	51	11	40	59	19	40	0.3	0.3	0.3	0.4	0.6	0.3
不詳	1	1	0	3	0	3	0.1	0.2	0.0	0.4	0.0	0.9

注1) 転入率=県外転入者数÷期初め人口×100  
 2) 転出率=県外転出者数÷期初め人口×100



### 5歳階級別移動数(県・郡・市計)

5歳階級別移動数(県計)

平成20年10月1日～21年9月30日

年齢階級	転入	県内				県外				転出	死亡			
		県内		県外		県内		県外			死亡			
		男	女	男	女	男	女	男	女		男	女		
総数	45,504	10,730	10,771	13,261	10,742	47,667	10,598	10,705	14,424	11,940	11,972	6,061	5,911	
0～4	3,510	985	862	854	809	3,353	982	863	794	714	38	18	20	
5～9	2,202	558	541	538	565	2,182	559	538	584	501	9	5	4	
10～14	1,216	311	321	283	301	1,214	305	319	316	274	5	4	1	
15～19	3,024	658	647	1,028	691	4,934	640	619	2,266	1,409	8	3	5	
20～24	7,426	1,268	1,661	2,445	2,052	8,859	1,247	1,672	3,159	2,781	19	10	9	
25～29	7,647	1,626	2,004	2,143	1,874	7,473	1,611	1,974	2,009	1,879	27	18	9	
30～34	5,809	1,445	1,470	1,503	1,391	5,675	1,414	1,465	1,414	1,382	38	24	14	
35～39	4,031	1,030	855	1,208	938	3,985	1,036	860	1,107	982	70	44	26	
40～44	2,477	637	494	843	503	2,361	616	492	759	494	67	33	34	
45～49	1,799	543	354	613	289	1,797	544	350	561	342	138	90	48	
50～54	1,743	554	377	530	282	1,703	549	390	501	263	258	173	85	
55～59	1,593	470	331	486	306	1,465	454	319	420	272	444	300	144	
60～64	1,117	278	201	401	237	844	274	198	221	151	563	385	178	
65～69	576	124	119	194	139	448	125	125	107	91	709	474	235	
70～74	382	86	104	87	105	344	83	103	57	101	997	639	358	
75～79	299	59	110	47	83	323	60	105	61	97	1,579	958	621	
80～84	281	53	106	31	91	302	51	104	47	100	2,118	1,210	908	
85～89	214	24	129	15	46	236	25	125	22	64	2,111	898	1,213	
90～94	121	17	67	8	29	130	17	69	14	30	1,683	512	1,171	
95～99	28	3	13	1	11	26	3	12	2	9	865	216	649	
100～	7	1	4	2	0	8	1	3	3	1	216	45	171	
不詳	2	0	1	1	0	5	2	0	0	3	10	2	8	

### 5歳階級別移動数(市計)

平成20年10月1日～21年9月30日

年齢階級	転入	県内				県外				転出	死亡			
		県内		県外		県内		県外			死亡			
		男	女	男	女	男	女	男	女		男	女		
総数	35,279	7,584	7,504	11,205	8,986	36,376	7,214	7,288	11,982	9,892	9,260	4,647	4,613	
0～4	2,606	645	556	710	695	2,540	680	614	653	593	31	14	17	
5～9	1,679	369	376	451	483	1,645	364	370	489	422	7	4	3	
10～14	928	197	235	245	251	930	213	220	263	234	2	1	1	
15～19	2,418	520	477	862	559	3,835	449	412	1,845	1,129	7	2	5	
20～24	5,787	921	1,176	2,026	1,664	6,764	841	1,141	2,555	2,227	13	7	6	
25～29	6,007	1,185	1,404	1,847	1,571	5,598	1,066	1,322	1,646	1,564	23	14	9	
30～34	4,433	987	998	1,275	1,173	4,337	946	1,032	1,203	1,156	33	21	12	
35～39	3,136	701	609	1,040	786	3,112	727	601	937	847	55	35	20	
40～44	1,988	466	356	726	440	1,832	429	326	656	421	49	25	24	
45～49	1,408	399	242	523	244	1,392	385	221	489	297	116	76	40	
50～54	1,348	405	272	429	242	1,298	375	271	430	222	194	131	63	
55～59	1,266	346	233	423	264	1,130	316	211	370	233	328	220	108	
60～64	842	187	136	326	193	637	191	134	181	131	450	311	139	
65～69	448	89	84	161	114	330	77	85	88	80	564	372	192	
70～74	292	64	72	71	85	252	55	63	50	84	797	514	283	
75～79	223	36	74	40	73	239	37	69	52	81	1,203	720	483	
80～84	208	36	67	28	77	222	33	64	40	85	1,635	930	705	
85～89	157	17	86	13	41	162	17	77	18	50	1,638	689	949	
90～94	82	10	41	8	23	100	11	50	13	26	1,279	375	904	
95～99	18	3	7	0	8	18	2	5	2	9	662	150	512	
100～	5	1	3	1	0	3	0	0	2	1	167	35	132	
不詳	0	0	0	0	0	0	0	0	0	0	7	1	6	

平成20年10月から平成21年9月の間に合併した市町村の数値は、平成21年10月1日現在の合併後の市町村として集計している。

5歳階級別移動数(郡計)

平成20年10月1日～21年9月30日

年齢階級	転入	県内		県外		転出	県内		県外		死亡	死亡	
		男	女	男	女		男	女	男	女			
総数	10,225	3,146	3,267	2,056	1,756	11,291	3,384	3,417	2,442	2,048	2,712	1,414	1,298
0～4	904	340	306	144	114	813	302	249	141	121	7	4	3
5～9	523	189	165	87	82	537	195	168	95	79	2	1	1
10～14	288	114	86	38	50	284	92	99	53	40	3	3	0
15～19	606	138	170	166	132	1,099	191	207	421	280	1	1	0
20～24	1,639	347	485	419	388	2,095	406	531	604	554	6	3	3
25～29	1,640	441	600	296	303	1,875	545	652	363	315	4	4	0
30～34	1,376	458	472	228	218	1,338	468	433	211	226	5	3	2
35～39	895	329	246	168	152	873	309	259	170	135	15	9	6
40～44	489	171	138	117	63	529	187	166	103	73	18	8	10
45～49	391	144	112	90	45	405	159	129	72	45	22	14	8
50～54	395	149	105	101	40	405	174	119	71	41	64	42	22
55～59	327	124	98	63	42	335	138	108	50	39	116	80	36
60～64	275	91	65	75	44	207	83	64	40	20	113	74	39
65～69	128	35	35	33	25	118	48	40	19	11	145	102	43
70～74	90	22	32	16	20	92	28	40	7	17	200	125	75
75～79	76	23	36	7	10	84	23	36	9	16	376	238	138
80～84	73	17	39	3	14	80	18	40	7	15	483	280	203
85～89	57	7	43	2	5	74	8	48	4	14	473	209	264
90～94	39	7	26	0	6	30	6	19	1	4	404	137	267
95～99	10	0	6	1	3	8	1	7	0	0	203	66	137
100～	2	0	1	1	0	5	1	3	1	0	49	10	39
不詳	2	0	1	1	0	5	2	0	0	3	3	1	2

平成20年10月から平成21年9月の間に合併した市町村の数値は、平成21年10月1日現在の合併後の市町村として集計している。

























## 5歳階級別移動数(都農町)

平成20年10月1日～21年9月30日

年齢階級	転入	県内		県外		転出	県内		県外		死亡		
		男	女	男	女		男	女	男	女	男	女	
総数	360	110	112	67	71	375	120	114	69	72	144	73	71
0～4	28	13	10	1	4	26	12	5	4	5	1	1	0
5～9	22	10	3	2	7	12	3	3	2	4	0	0	0
10～14	6	1	4	0	1	11	2	4	3	2	0	0	0
15～19	16	6	3	4	3	29	2	2	12	13	0	0	0
20～24	59	14	20	15	10	78	21	26	14	17	0	0	0
25～29	64	20	24	9	11	73	26	28	7	12	0	0	0
30～34	49	16	19	6	8	46	19	14	8	5	0	0	0
35～39	34	14	9	2	9	27	10	7	4	6	2	1	1
40～44	11	1	3	4	3	15	2	4	4	5	1	1	0
45～49	7	2	2	2	1	10	4	1	4	1	1	1	0
50～54	13	2	6	3	2	7	4	2	1	0	2	1	1
55～59	14	2	4	5	3	13	5	4	3	1	11	10	1
60～64	21	5	3	7	6	7	2	3	2	0	6	5	1
65～69	11	3	0	6	2	5	3	2	0	0	3	2	1
70～74	1	0	0	0	1	3	2	1	0	0	10	8	2
75～79	1	0	1	0	0	4	2	2	0	0	27	13	14
80～84	0	0	0	0	0	3	1	2	0	0	12	7	5
85～89	1	0	0	1	0	4	0	2	1	1	20	6	14
90～94	2	1	1	0	0	2	0	2	0	0	23	7	16
95～99	0	0	0	0	0	0	0	0	0	0	20	8	12
100～	0	0	0	0	0	0	0	0	0	0	4	1	3
不詳	0	0	0	0	0	0	0	0	0	0	1	1	0

## 5歳階級別移動数(門川町)

平成20年10月1日～21年9月30日

年齢階級	転入	県内		県外		転出	県内		県外		死亡		
		男	女	男	女		男	女	男	女	男	女	
総数	769	250	251	144	124	771	235	259	140	137	223	116	107
0～4	83	44	21	12	6	62	27	19	9	7	1	1	0
5～9	42	14	16	6	6	39	21	14	3	1	0	0	0
10～14	13	6	4	1	2	22	10	8	1	3	0	0	0
15～19	22	6	8	5	3	82	10	19	30	23	0	0	0
20～24	126	17	34	38	37	139	25	39	37	38	0	0	0
25～29	144	42	47	22	33	133	32	48	25	28	0	0	0
30～34	101	33	36	17	15	87	31	33	8	15	0	0	0
35～39	62	26	17	12	7	52	25	16	8	3	2	2	0
40～44	28	13	11	3	1	35	14	12	5	4	0	0	0
45～49	28	7	11	7	3	29	9	12	4	4	2	2	0
50～54	30	13	12	4	1	23	11	8	1	3	2	2	0
55～59	25	12	6	4	3	19	5	5	4	5	9	7	2
60～64	16	6	3	5	2	12	4	4	3	1	9	5	4
65～69	8	0	1	5	2	10	2	6	1	1	17	14	3
70～74	11	5	3	2	1	8	4	4	0	0	17	11	6
75～79	7	2	3	1	1	5	4	1	0	0	34	21	13
80～84	12	2	9	0	1	4	1	3	0	0	37	19	18
85～89	8	2	6	0	0	8	0	6	1	1	46	19	27
90～94	2	0	2	0	0	0	0	0	0	0	27	8	19
95～99	1	0	1	0	0	2	0	2	0	0	16	5	11
100～	0	0	0	0	0	0	0	0	0	0	3	0	3
不詳	0	0	0	0	0	0	0	0	0	0	1	0	1



## 5歳階級別移動数(美郷町)

平成20年10月1日~21年9月30日

年齢階級	転入	県内				県外		転出	県内				県外		死亡	死亡	
		県内		県外		県内			県外		死亡						
		男	女	男	女	男	女		男	女	男	女					
総数	209	65	82	38	24	214	77	76	35	26	113	57	56				
0~4	16	9	5	0	2	4	3	1	0	0	0	0	0				
5~9	7	2	4	1	0	9	4	3	0	2	1	1	0				
10~14	10	6	1	1	2	14	5	7	1	1	0	0	0				
15~19	11	1	8	1	1	23	8	3	8	4	0	0	0				
20~24	28	8	6	11	3	43	10	14	12	7	0	0	0				
25~29	22	5	9	4	4	17	6	3	3	5	0	0	0				
30~34	22	4	11	4	3	17	5	9	2	1	0	0	0				
35~39	23	9	8	4	2	9	3	4	2	0	1	0	1				
40~44	10	4	3	3	0	14	6	6	1	1	1	1	0				
45~49	14	5	6	0	3	15	8	5	2	0	1	1	0				
50~54	8	5	1	1	1	8	2	5	1	0	1	1	0				
55~59	12	4	5	2	1	18	9	4	2	3	1	1	0				
60~64	9	1	3	5	0	6	3	2	0	1	5	4	1				
65~69	5	1	1	1	2	2	0	1	0	1	3	2	1				
70~74	1	0	1	0	0	0	0	0	0	0	4	1	3				
75~79	0	0	0	0	0	1	0	0	1	0	16	10	6				
80~84	3	0	3	0	0	4	2	2	0	0	18	11	7				
85~89	4	1	3	0	0	4	1	3	0	0	21	9	12				
90~94	1	0	1	0	0	2	0	2	0	0	25	8	17				
95~99	2	0	2	0	0	1	0	1	0	0	13	7	6				
100~	0	0	0	0	0	1	0	1	0	0	2	0	2				
不詳	1	0	1	0	0	2	2	0	0	0	0	0	0				

## 5歳階級別移動数(高千穂町)

平成20年10月1日~21年9月30日

年齢階級	転入	県内				県外		転出	県内				県外		死亡	死亡	
		県内		県外		県内			県外		死亡						
		男	女	男	女	男	女		男	女	男	女					
総数	492	177	145	94	76	631	209	178	123	121	220	109	111				
0~4	49	21	17	8	3	39	16	15	7	1	0	0	0				
5~9	41	15	10	10	6	32	13	11	7	1	0	0	0				
10~14	16	6	5	5	0	19	7	10	1	1	0	0	0				
15~19	23	6	6	6	5	79	13	12	32	22	0	0	0				
20~24	59	18	17	12	12	113	15	25	28	45	1	0	1				
25~29	60	11	24	12	13	70	28	15	10	17	0	0	0				
30~34	56	19	16	9	12	73	21	26	15	11	0	0	0				
35~39	51	20	19	5	7	56	30	19	5	2	1	0	1				
40~44	41	20	9	9	3	37	21	12	1	3	0	0	0				
45~49	24	12	5	3	4	25	8	8	4	5	4	2	2				
50~54	26	14	4	4	4	30	19	5	2	4	4	3	1				
55~59	15	8	4	3	0	22	10	6	2	4	16	11	5				
60~64	11	6	1	3	1	7	4	0	3	0	5	2	3				
65~69	6	1	0	2	3	3	1	1	1	0	8	7	1				
70~74	2	0	1	1	0	6	0	3	1	2	13	10	3				
75~79	5	0	3	1	1	10	1	4	3	2	29	18	11				
80~84	1	0	0	0	1	1	0	1	0	0	44	25	19				
85~89	4	0	3	0	1	6	1	4	0	1	39	16	23				
90~94	0	0	0	0	0	1	0	1	0	0	35	11	24				
95~99	0	0	0	0	0	0	0	0	0	0	14	2	12				
100~	2	0	1	1	0	2	1	0	1	0	6	2	4				
不詳	0	0	0	0	0	0	0	0	0	0	1	0	1				

