

年齢3区分別割合等の推移

区分	昭和45年 ※	50年 ※	55年 ※	60年 ※	平成2年 ※	7年 ※	8年	9年	10年	11年	12年	13年	14年	15年	16年
総数(人)	1,051,105	1,085,055	1,151,587	1,175,543	1,168,907	1,175,819	1,177,407	1,176,394	1,175,535	1,175,006	1,170,007	1,167,904	1,165,763	1,163,489	1,160,847
年少人口 (0～14歳)	278,242	265,987	273,766	270,084	239,738	210,806	206,550	201,692	197,260	192,677	187,431	183,492	179,768	176,359	173,278
生産年齢人口 (15～64歳)	684,091	716,077	757,074	764,617	761,368	760,751	758,912	755,123	750,741	748,183	740,401	735,717	730,279	726,069	722,230
老年人口 (65歳～)	88,772	102,923	120,638	140,747	166,539	204,222	211,907	219,543	227,501	234,115	241,754	248,278	255,313	260,666	264,956
構成比(%)	100.0	100.0	100.0	100.0	100.0	100.0	100.0	100.0	100.0	100.0	100.0	100.0	100.0	100.0	100.0
年少人口	26.5	24.5	23.8	23.0	20.5	17.9	17.5	17.1	16.8	16.4	16.0	15.7	15.4	15.2	14.9
生産年齢人口	65.1	66.0	65.7	65.0	65.1	64.7	64.5	64.2	63.9	63.7	63.3	63.0	62.6	62.4	62.2
老年人口	8.4	9.5	10.5	12.0	14.2	17.4	18.0	18.7	19.4	19.9	20.7	21.3	21.9	22.4	22.8
増減率(%)	-2.74	3.23	6.13	2.08	-0.56	0.59	0.14	-0.09	-0.07	-0.05	-0.43	-0.18	-0.18	-0.20	-0.23
年少人口	-16.96	-4.40	2.92	-1.34	-11.24	-12.07	-2.02	-2.35	-2.20	-2.32	-2.72	-2.10	-2.03	-1.90	-1.75
生産年齢人口	2.31	4.68	5.73	1.00	-0.42	-0.08	-0.24	-0.50	-0.58	-0.34	-1.04	-0.63	-0.74	-0.58	-0.53
老年人口	15.32	15.94	17.21	16.67	18.33	22.63	3.76	3.60	3.62	2.91	3.26	2.70	2.83	2.10	1.65
性比	90.1	90.4	91.5	90.5	89.3	89.8	89.8	89.7	89.5	89.5	89.4	89.2	89.1	89.0	88.9
年少人口	103.7	104.5	104.9	104.8	104.4	104.1	104.2	104.5	104.4	104.9	105.0	104.9	104.7	104.8	105.2
生産年齢人口	86.3	87.9	90.6	90.7	91.3	93.5	93.7	93.8	93.9	94.0	94.0	94.0	94.2	94.3	94.3
老年人口	80.4	75.9	71.2	66.9	63.8	65.8	66.2	66.5	66.8	66.8	67.2	67.4	67.5	67.6	67.5
年齢構成指数															
年少人口指数	40.7	37.1	36.2	35.3	31.5	27.7	27.2	26.7	26.3	25.8	25.3	24.9	24.6	24.3	24.0
老年人口指数	13.0	14.4	15.9	18.4	21.9	26.8	27.9	29.1	30.3	31.3	32.7	33.7	35.0	35.9	36.7
従属人口指数	53.6	51.5	52.1	53.7	53.4	54.6	55.1	55.8	56.6	57.0	58.0	58.7	59.6	60.2	60.7
老年化指数	31.9	38.7	44.1	52.1	69.5	96.9	102.6	108.9	115.3	121.5	129.0	135.3	142.0	147.8	152.9

注1) ※は国勢調査人口

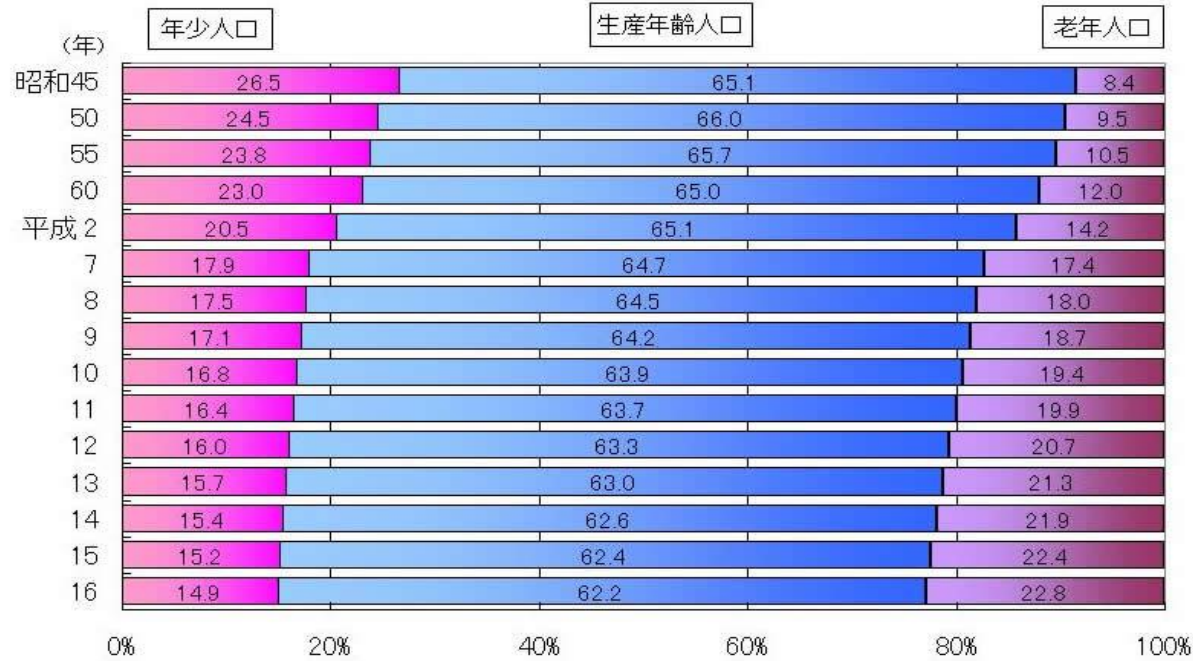
2) 人口総数には年齢不詳者も含まれているため、年齢3区分の積み上げ人口に一致しない場合がある。

3) 昭和45～平成7年の増減率は5年前との比較であり、平成8年以降は前年との比較である。

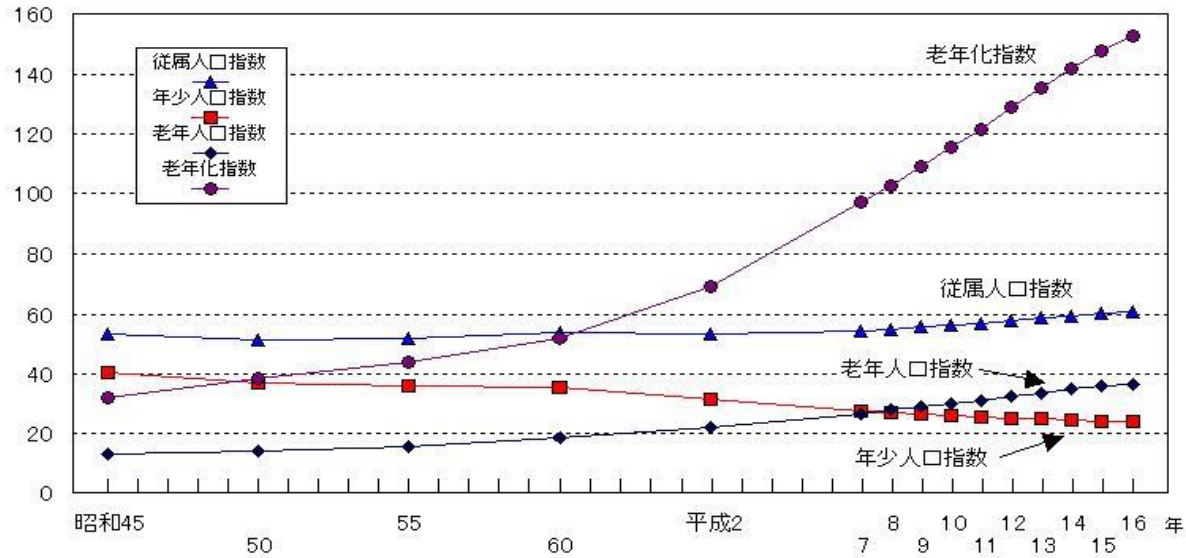
* 年齢構成指数

従属人口指数	$= \frac{\text{年少人口} + \text{老年人口}}{\text{生産年齢人口}} \times 100$	働き手である生産年齢人口100人が、社会的・経済的な面で負担となる従属人口(年少人口+老年人口)をどれだけ養うかを示す指数
年少人口指数	$= \frac{\text{年少人口}}{\text{生産年齢人口}} \times 100$	生産年齢人口100人が、何人の年少人口を扶養しているかを示す指数
老年人口指数	$= \frac{\text{老年人口}}{\text{生産年齢人口}} \times 100$	生産年齢人口100人に対し、老年人口が何人になるかを示す指数
老年化指数	$= \frac{\text{老年人口}}{\text{年少人口}} \times 100$	老年人口比率よりも人口高齢化の程度を敏感に示す指数

年齢3区分別人口割合の推移



年齢構成指数の推移



年齢3区分別市町村別人口及び構成比

(人、%)

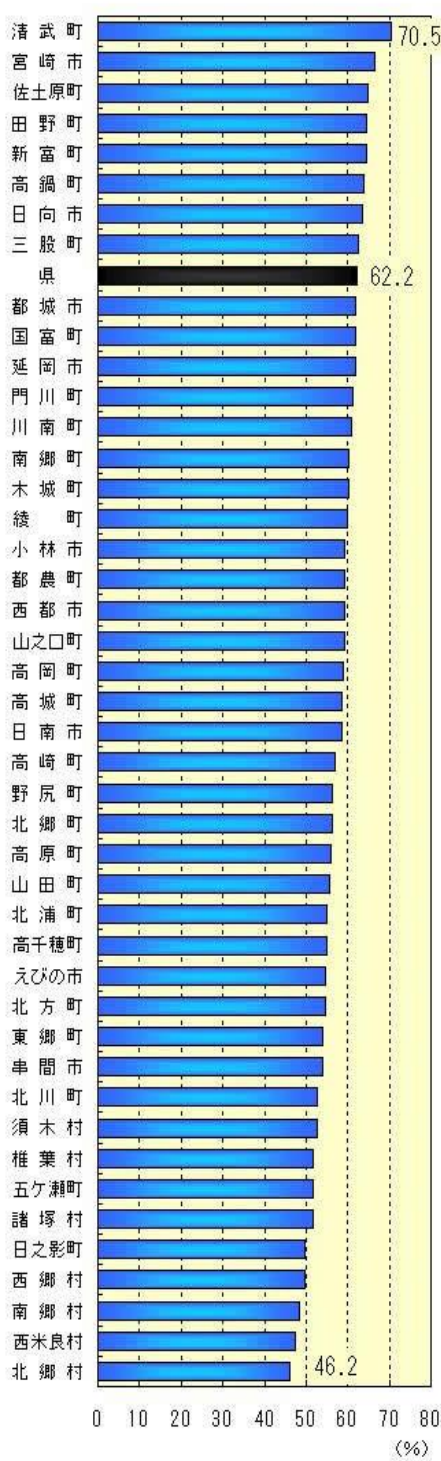
市町村		総数	平成16年10月1日現在											
			年少人口(0~14歳)				生産年齢人口(15~64歳)				老年人口(65歳~)			
			総数	男	女	構成比	総数	男	女	構成比	総数	男	女	構成比
調整推計人口		1,160,847	173,278	88,817	84,461	14.9	722,230	350,537	371,693	62.2	264,956	106,753	158,203	22.8
宮崎県														
	清武町	28,970	4,827	2,439	2,388	16.7	20,434	10,246	10,188	70.5	3,704	1,558	2,146	12.8
	田野町	11,865	1,699	905	794	14.3	7,666	3,701	3,965	64.6	2,500	983	1,517	21.1
	佐土原町	33,053	5,090	2,626	2,464	15.4	21,445	10,234	11,211	64.9	6,500	2,781	3,719	19.7
	計	73,888	11,616	5,970	5,646	15.7	49,545	24,181	25,364	67.1	12,704	5,322	7,382	17.2
南那珂郡														
	北郷町	5,143	617	314	303	12.0	2,896	1,430	1,466	56.3	1,630	618	1,012	31.7
	南郷町	11,769	1,561	812	749	13.3	7,100	3,553	3,547	60.3	3,108	1,244	1,864	26.4
	計	16,912	2,178	1,126	1,052	12.9	9,996	4,983	5,013	59.1	4,738	1,862	2,876	28.0
北諸県郡														
	三股町	24,550	4,242	2,150	2,092	17.3	15,378	7,419	7,959	62.6	4,930	1,993	2,937	20.1
	山之口町	7,086	964	491	473	13.6	4,198	2,065	2,133	59.2	1,911	749	1,162	27.0
	高城町	12,083	1,636	839	797	13.5	7,091	3,446	3,645	58.7	3,356	1,298	2,058	27.8
	山田町	8,397	1,185	621	564	14.1	4,680	2,323	2,357	55.7	2,533	986	1,547	30.2
	高崎町	10,842	1,367	711	656	12.6	6,161	3,066	3,095	56.8	3,314	1,307	2,007	30.6
	計	62,958	9,394	4,812	4,582	14.9	37,508	18,319	19,189	59.6	16,044	6,333	9,711	25.5
西諸県郡														
	高原町	10,812	1,432	760	672	13.2	6,054	3,037	3,017	56.0	3,326	1,382	1,944	30.8
	野尻町	8,652	1,125	601	524	13.0	4,880	2,457	2,423	56.4	2,648	1,042	1,606	30.6
	須木村	2,309	312	175	137	13.5	1,216	605	611	52.7	781	312	469	33.8
	計	21,773	2,869	1,536	1,333	13.2	12,150	6,099	6,051	55.8	6,755	2,736	4,019	31.0
東諸県郡														
	高岡町	12,473	1,704	868	836	13.7	7,331	3,558	3,773	58.8	3,438	1,388	2,050	27.6
	国富町	21,949	3,104	1,563	1,541	14.1	13,591	6,602	6,989	61.9	5,254	2,162	3,092	23.9
	綾町	7,576	1,050	518	532	13.9	4,529	2,203	2,326	59.8	1,997	851	1,146	26.4
	計	41,998	5,858	2,949	2,909	13.9	25,451	12,363	13,088	60.6	10,689	4,401	6,288	25.5
児湯郡														
	高鍋町	22,302	3,210	1,599	1,611	14.4	14,278	7,146	7,132	64.0	4,815	1,933	2,882	21.6
	新富町	19,120	3,107	1,568	1,539	16.3	12,343	6,344	5,999	64.6	3,670	1,537	2,133	19.2
	西米良村	1,339	168	85	83	12.5	633	329	304	47.3	538	218	320	40.2
	木城町	5,680	780	368	412	13.7	3,423	1,800	1,623	60.3	1,480	621	859	26.1
	川南町	17,439	2,704	1,371	1,333	15.5	10,639	5,247	5,392	61.0	4,097	1,639	2,458	23.5
	都農町	12,062	1,719	865	854	14.3	7,151	3,542	3,609	59.3	3,192	1,272	1,920	26.5
	計	77,942	11,688	5,856	5,832	15.0	48,467	24,408	24,059	62.2	17,792	7,220	10,572	22.8
東臼杵郡														
	門川町	19,228	3,082	1,628	1,454	16.0	11,753	5,676	6,077	61.1	4,393	1,757	2,636	22.8
	東郷町	4,950	599	320	279	12.1	2,672	1,340	1,332	54.0	1,679	676	1,003	33.9
	南郷村	2,450	323	165	158	13.2	1,183	589	594	48.3	944	410	534	38.5
	西郷村	2,658	306	147	159	11.5	1,319	679	640	49.6	1,033	437	596	38.9
	北郷村	1,943	217	114	103	11.2	897	453	444	46.2	829	361	468	42.7
	北方町	4,783	600	297	303	12.5	2,607	1,347	1,260	54.5	1,578	638	940	33.0
	北川町	4,585	574	301	273	12.5	2,422	1,217	1,205	52.8	1,589	619	970	34.7
	北浦町	4,431	725	393	332	16.4	2,440	1,221	1,219	55.1	1,266	506	760	28.6
	諸塚村	2,186	310	164	146	14.2	1,131	564	567	51.7	745	318	427	34.1
	椎葉村	3,529	466	228	238	13.2	1,829	985	844	51.8	1,234	551	683	35.0
	計	50,743	7,202	3,757	3,445	14.2	28,253	14,071	14,182	55.7	15,290	6,273	9,017	30.1
西臼杵郡														
	高千穂町	15,224	2,018	986	1,032	13.3	8,376	4,170	4,206	55.0	4,831	1,971	2,860	31.7
	日之影町	5,138	652	356	296	12.7	2,556	1,294	1,262	49.7	1,929	766	1,163	37.5
	五ヶ瀬町	4,903	837	441	396	17.1	2,538	1,313	1,225	51.8	1,528	629	899	31.2
	計	25,265	3,507	1,783	1,724	13.9	13,470	6,777	6,693	53.3	8,288	3,366	4,922	32.8
町村計		371,479	54,312	27,789	26,523	14.6	224,840	111,201	113,639	60.5	92,300	37,513	54,787	24.8
県計		1,160,531	173,287	88,795	84,492	14.9	722,047	350,514	371,533	62.2	264,802	106,667	158,135	22.8

注)人口総数には年齢不詳者も含まれているため、年齢3区分の積み上げ人口には一致しない場合がある。

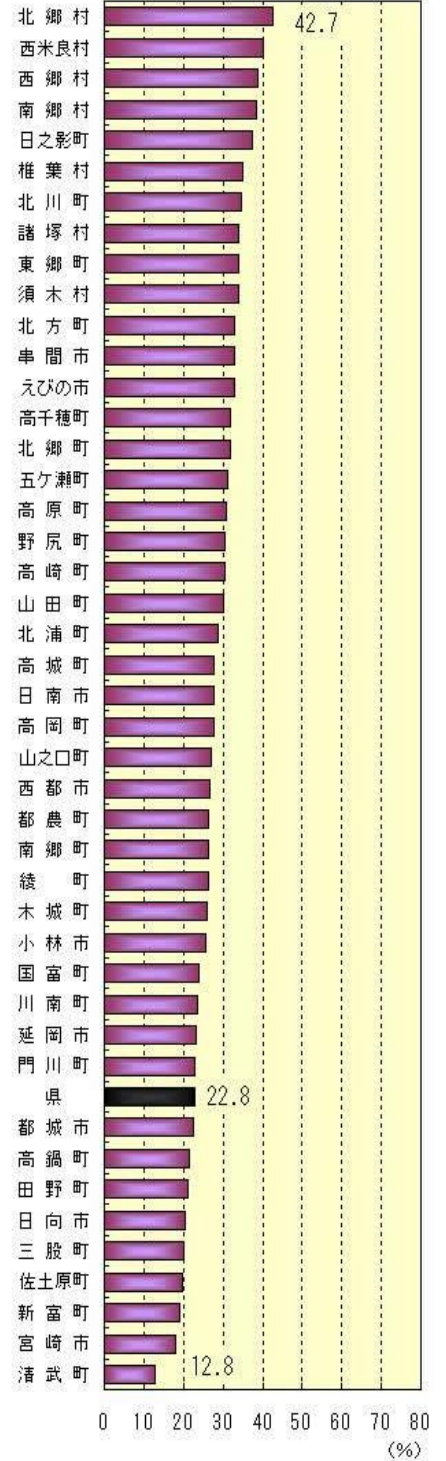
年少人口割合



生産年齢人口割合



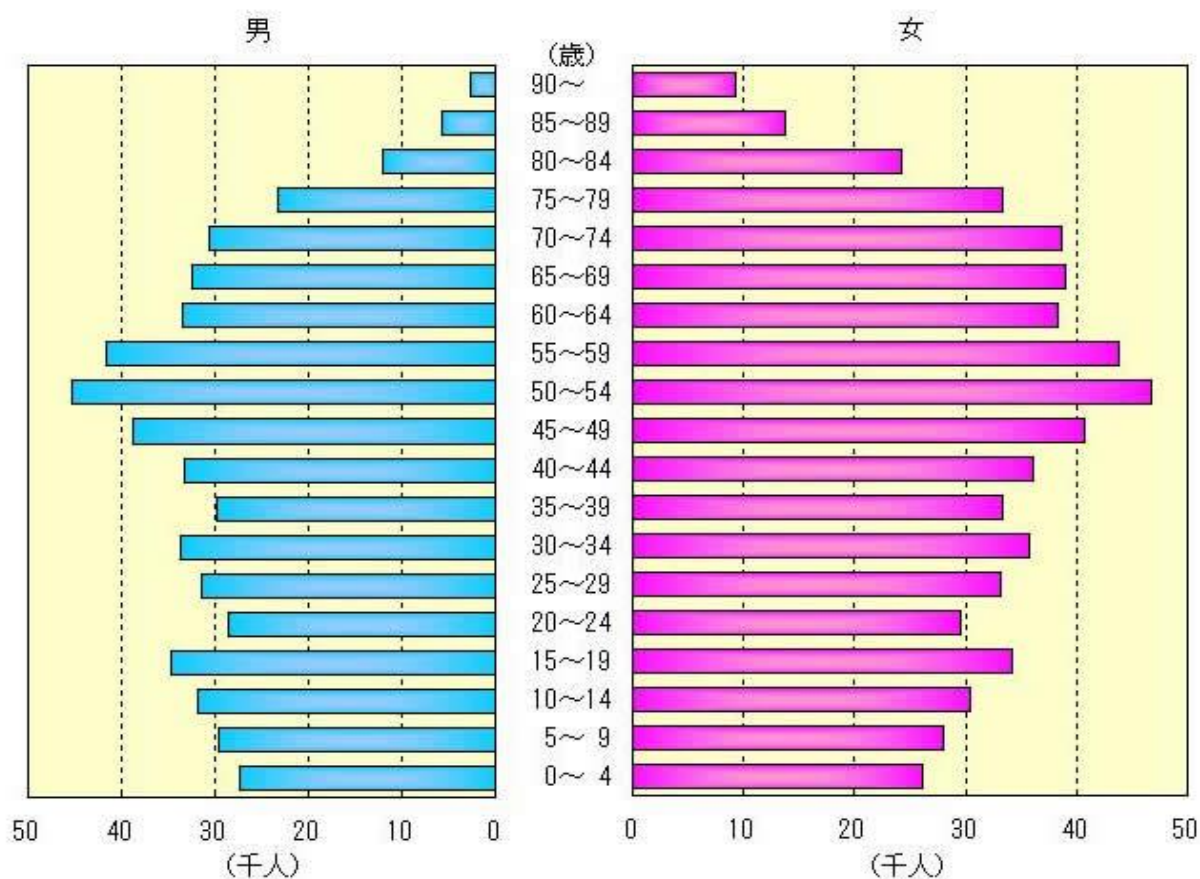
老年人口割合



年齢5歳階級別人口

年齢 (歳)	平成16年10月1日現在				平成15年10月1日現在			増減数(15.10.1~16.9.30)		
	総数(人)	男	女	性比	総数(人)	男	女	(人)	男	女
総数	1,160,847	546,367	614,480	88.9	1,163,489	547,926	615,563	-2,642	-1,559	-1,083
0~4	53,582	27,427	26,155	104.9	54,072	27,722	26,350	-490	-295	-195
5~9	57,603	29,639	27,964	106.0	59,116	30,292	28,824	-1,513	-653	-860
10~14	62,093	31,751	30,342	104.6	63,171	32,224	30,947	-1,078	-473	-605
15~19	68,792	34,642	34,150	101.4	71,199	35,919	35,280	-2,407	-1,277	-1,130
20~24	58,121	28,529	29,592	96.4	57,146	28,085	29,061	975	444	531
25~29	64,500	31,337	33,163	94.5	67,417	32,712	34,705	-2,917	-1,375	-1,542
30~34	69,406	33,727	35,679	94.5	67,841	32,750	35,091	1,565	977	588
35~39	63,225	29,842	33,383	89.4	63,592	30,094	33,498	-367	-252	-115
40~44	69,348	33,270	36,078	92.2	71,692	34,454	37,238	-2,344	-1,184	-1,160
45~49	79,548	38,746	40,802	95.0	81,318	39,766	41,552	-1,770	-1,020	-750
50~54	92,107	45,363	46,744	97.0	96,628	47,594	49,034	-4,521	-2,231	-2,290
55~59	85,288	41,556	43,732	95.0	78,415	38,061	40,354	6,873	3,495	3,378
60~64	71,895	33,525	38,370	87.4	70,821	32,895	37,926	1,074	630	444
65~69	71,370	32,435	38,935	83.3	73,119	33,306	39,813	-1,749	-871	-878
70~74	69,193	30,532	38,661	79.0	69,154	30,503	38,651	39	29	10
75~79	56,651	23,234	33,417	69.5	54,006	21,712	32,294	2,645	1,522	1,123
80~84	36,349	12,125	24,224	50.1	34,108	11,363	22,745	2,241	762	1,479
85~89	19,425	5,680	13,745	41.3	19,319	5,698	13,621	106	-18	124
90~	11,968	2,747	9,221	29.8	10,960	2,514	8,446	1,008	233	775
不詳	383	260	123	-	395	262	133	-12	-2	-10

注) 性比=男の人口÷女の人口×100 (女性を100としたときの男性比)



年齢別人口構成（県・市部・郡部）

平成16年10月1日現在

	県			市部			郡部		
	総数	男	女	総数	男	女	総数	男	女
総数	1,160,847	546,367	614,480	789,052	369,724	419,328	371,479	176,522	194,957
0～4	53,582	27,427	26,155	37,518	19,207	18,311	16,064	8,209	7,855
0	10,317	5,328	4,989	7,354	3,787	3,567	2,957	1,536	1,421
1	10,366	5,333	5,033	7,326	3,761	3,565	3,030	1,569	1,461
2	10,980	5,638	5,342	7,696	3,992	3,704	3,301	1,652	1,649
3	11,032	5,607	5,425	7,591	3,826	3,765	3,380	1,751	1,629
4	10,887	5,521	5,366	7,551	3,841	3,710	3,396	1,701	1,695
5～9	57,603	29,639	27,964	39,649	20,388	19,261	17,952	9,246	8,706
5	10,890	5,675	5,215	7,589	3,964	3,625	3,270	1,681	1,589
6	11,364	5,802	5,562	7,874	4,029	3,845	3,538	1,795	1,743
7	11,634	5,975	5,659	7,869	4,052	3,817	3,731	1,912	1,819
8	11,658	6,030	5,628	8,052	4,156	3,896	3,648	1,894	1,754
9	12,057	6,157	5,900	8,265	4,187	4,078	3,765	1,964	1,801
10～14	62,093	31,751	30,342	41,808	21,411	20,397	20,296	10,334	9,962
10	12,302	6,295	6,007	8,369	4,282	4,087	3,932	2,011	1,921
11	12,087	6,269	5,818	8,067	4,167	3,900	4,019	2,097	1,922
12	12,479	6,397	6,082	8,447	4,371	4,076	4,023	2,026	1,997
13	12,303	6,257	6,046	8,266	4,171	4,095	4,061	2,090	1,971
14	12,922	6,533	6,389	8,659	4,420	4,239	4,261	2,110	2,151
15～19	68,792	34,642	34,150	46,172	23,187	22,985	22,562	11,427	11,135
15	13,321	6,731	6,590	8,836	4,452	4,384	4,444	2,272	2,172
16	13,970	7,082	6,888	9,434	4,785	4,649	4,528	2,292	2,236
17	14,460	7,349	7,111	9,700	4,953	4,747	4,774	2,400	2,374
18	13,680	6,925	6,755	9,187	4,641	4,546	4,446	2,261	2,185
19	13,361	6,555	6,806	9,015	4,356	4,659	4,370	2,202	2,168
20～24	58,121	28,529	29,592	40,260	19,428	20,832	17,979	9,263	8,716
20	13,208	6,483	6,725	9,200	4,474	4,726	4,033	2,031	2,002
21	12,930	6,341	6,589	8,874	4,269	4,605	4,054	2,081	1,973
22	11,685	5,670	6,015	8,026	3,833	4,193	3,694	1,857	1,837
23	9,624	4,734	4,890	6,697	3,180	3,517	2,980	1,617	1,363
24	10,674	5,301	5,373	7,463	3,672	3,791	3,218	1,677	1,541
25～29	64,500	31,337	33,163	45,718	21,966	23,752	18,723	9,385	9,338
25	11,533	5,612	5,921	7,977	3,784	4,193	3,558	1,814	1,744
26	12,077	5,945	6,132	8,321	4,025	4,296	3,723	1,894	1,829
27	13,134	6,403	6,731	9,344	4,475	4,869	3,814	1,986	1,828
28	13,697	6,620	7,077	9,924	4,772	5,152	3,779	1,894	1,885
29	14,059	6,757	7,302	10,152	4,910	5,242	3,849	1,797	2,052
30～34	69,406	33,727	35,679	50,147	24,345	25,802	19,275	9,432	9,843
30	14,614	7,108	7,506	10,554	5,147	5,407	4,120	1,988	2,132
31	14,512	7,144	7,368	10,517	5,157	5,360	4,012	1,986	2,026
32	13,885	6,719	7,166	10,070	4,855	5,215	3,794	1,875	1,919
33	13,310	6,368	6,942	9,569	4,597	4,972	3,711	1,768	1,943
34	13,085	6,388	6,697	9,437	4,589	4,848	3,638	1,815	1,823
35～39	63,225	29,842	33,383	44,967	21,109	23,858	18,338	8,732	9,606
35	13,062	6,185	6,877	9,451	4,474	4,977	3,632	1,689	1,943
36	13,054	6,091	6,963	9,373	4,412	4,961	3,723	1,698	2,025
37	13,246	6,318	6,928	9,425	4,403	5,022	3,836	1,910	1,926
38	10,484	5,004	5,480	7,317	3,471	3,846	3,117	1,495	1,622
39	13,379	6,244	7,135	9,401	4,349	5,052	4,030	1,940	2,090
40～44	69,348	33,270	36,078	48,095	22,935	25,160	21,200	10,302	10,898
40	13,350	6,395	6,955	9,345	4,497	4,848	3,985	1,892	2,093
41	13,724	6,495	7,229	9,561	4,514	5,047	4,133	1,959	2,174
42	13,478	6,472	7,006	9,363	4,476	4,887	4,105	1,981	2,124
43	14,131	6,856	7,275	9,793	4,689	5,104	4,318	2,148	2,170
44	14,665	7,052	7,613	10,033	4,759	5,274	4,659	2,322	2,337
45～49	79,548	38,746	40,802	53,690	25,894	27,796	25,792	12,793	12,999
45	15,496	7,449	8,047	10,601	5,075	5,526	4,877	2,361	2,516
46	15,198	7,424	7,774	10,223	4,975	5,248	4,945	2,427	2,518
47	15,688	7,620	8,068	10,530	5,059	5,471	5,147	2,550	2,597
48	16,574	8,154	8,420	11,217	5,470	5,747	5,376	2,695	2,681
49	16,592	8,099	8,493	11,119	5,315	5,804	5,447	2,760	2,687
50～54	92,107	45,363	46,744	61,652	29,951	31,701	30,340	15,336	15,004
50	17,111	8,372	8,739	11,431	5,514	5,917	5,659	2,837	2,822
51	17,622	8,719	8,903	11,694	5,751	5,943	5,883	2,949	2,934
52	18,705	9,406	9,299	12,510	6,219	6,291	6,184	3,173	3,011
53	19,084	9,296	9,788	12,797	6,104	6,693	6,275	3,170	3,105
54	19,585	9,570	10,015	13,220	6,363	6,857	6,339	3,207	3,132

年齢別人口構成（県・市部・郡部）

平成16年10月1日現在

	県			市部			郡部		
	総数	男	女	総数	男	女	総数	男	女
55～59	85,288	41,556	43,732	58,009	27,986	30,023	27,249	13,530	13,719
55	21,416	10,426	10,990	14,407	6,939	7,468	7,027	3,489	3,538
56	21,376	10,569	10,807	14,587	7,136	7,451	6,790	3,418	3,372
57	18,906	9,250	9,656	12,834	6,204	6,630	6,040	3,035	3,005
58	11,436	5,548	5,888	7,869	3,778	4,091	3,570	1,766	1,804
59	12,154	5,763	6,391	8,312	3,929	4,383	3,822	1,822	2,000
60～64	71,895	33,525	38,370	48,497	22,512	25,985	23,382	11,001	12,381
60	14,369	6,778	7,591	9,774	4,558	5,216	4,570	2,203	2,367
61	13,785	6,553	7,232	9,408	4,468	4,940	4,398	2,096	2,302
62	14,917	6,860	8,057	10,006	4,593	5,413	4,888	2,252	2,636
63	15,252	7,156	8,096	10,290	4,844	5,446	4,966	2,310	2,656
64	13,572	6,178	7,394	9,019	4,049	4,970	4,560	2,140	2,420
65～69	71,370	32,435	38,935	47,371	21,268	26,103	23,910	11,113	12,797
65	12,997	5,918	7,079	8,758	3,942	4,816	4,234	1,971	2,263
66	14,012	6,391	7,621	9,206	4,178	5,028	4,764	2,194	2,570
67	15,145	6,850	8,295	10,035	4,455	5,580	5,111	2,389	2,722
68	14,259	6,493	7,766	9,495	4,262	5,233	4,750	2,220	2,530
69	14,957	6,783	8,174	9,877	4,431	5,446	5,051	2,339	2,712
70～74	69,193	30,532	38,661	45,296	19,749	25,547	23,870	10,772	13,098
70	14,048	6,325	7,723	9,148	4,068	5,080	4,910	2,261	2,649
71	14,655	6,515	8,140	9,669	4,243	5,426	4,972	2,271	2,701
72	13,945	6,112	7,833	9,219	3,996	5,223	4,721	2,120	2,601
73	13,386	5,927	7,459	8,673	3,809	4,864	4,695	2,107	2,588
74	13,159	5,653	7,506	8,587	3,633	4,954	4,572	2,013	2,559
75～79	56,651	23,234	33,417	36,768	15,095	21,673	19,863	8,128	11,735
75	12,788	5,498	7,290	8,343	3,574	4,769	4,429	1,915	2,514
76	11,763	4,928	6,835	7,691	3,226	4,465	4,079	1,709	2,370
77	11,513	4,760	6,753	7,381	3,062	4,319	4,128	1,692	2,436
78	10,899	4,373	6,526	7,089	2,823	4,266	3,811	1,551	2,260
79	9,688	3,675	6,013	6,264	2,410	3,854	3,416	1,261	2,155
80～84	36,349	12,125	24,224	23,203	7,713	15,490	13,139	4,401	8,738
80	8,523	3,042	5,481	5,451	1,947	3,504	3,071	1,093	1,978
81	7,960	2,716	5,244	5,086	1,756	3,330	2,876	962	1,914
82	7,184	2,334	4,850	4,589	1,453	3,136	2,586	870	1,716
83	6,292	2,004	4,288	4,046	1,298	2,748	2,256	712	1,544
84	6,390	2,029	4,361	4,031	1,259	2,772	2,350	764	1,586
85～89	19,425	5,680	13,745	12,310	3,591	8,719	7,126	2,094	5,032
85	4,448	1,354	3,094	2,810	855	1,955	1,646	501	1,145
86	4,478	1,375	3,103	2,858	882	1,976	1,612	493	1,119
87	3,948	1,191	2,757	2,481	736	1,745	1,465	450	1,015
88	3,549	1,022	2,527	2,225	627	1,598	1,320	397	923
89	3,002	738	2,264	1,936	491	1,445	1,083	253	830
90～94	9,157	2,227	6,930	5,782	1,409	4,373	3,358	817	2,541
90	2,639	686	1,953	1,695	435	1,260	932	249	683
91	2,193	543	1,650	1,405	350	1,055	779	193	586
92	1,813	431	1,382	1,158	270	888	653	157	496
93	1,374	349	1,025	824	214	610	560	137	423
94	1,138	218	920	700	140	560	434	81	353
95～99	2,422	456	1,966	1,537	294	1,243	881	159	722
95	874	175	699	555	105	450	314	69	245
96	575	100	475	377	71	306	199	28	171
97	478	104	374	288	64	224	191	41	150
98	268	39	229	191	30	161	77	7	70
99	227	38	189	126	24	102	100	14	86
100～	389	64	325	235	35	200	153	29	124
不詳	383	260	123	368	251	117	27	19	8
年少人口 (0～14歳)	173,278	88,817	84,461	118,975	61,006	57,969	54,312	27,789	26,523
生産年齢人口 (15～64歳)	722,230	350,537	371,693	497,207	239,313	257,894	224,840	111,201	113,639
老年人口 (65歳～)	264,956	106,753	158,203	172,502	69,154	103,348	92,300	37,513	54,787
年齢別割合(%)									
年少人口割合	14.9	16.3	13.7	15.1	16.5	13.8	14.6	15.7	13.6
生産年齢人口割合	62.2	64.2	60.5	63.0	64.7	61.5	60.5	63.0	58.3
老年人口割合	22.8	19.5	25.7	21.9	18.7	24.6	24.8	21.3	28.1

※ 県人口は、社会動態で県外のみを要素としているので、市町村の積み上げ人口には一致しない。
 ※ 年齢別人口の推計にあたっては、国勢調査人口(平成12年10月1日現在)をもとに、住民基本台帳による増減数を各歳別に
 加減して推計しているため、一部の年齢にマイナスを生じることがある。

年齢別人口構成（市町村別）

平成16年10月1日現在

	宮崎市			都城市			延岡市			日南市		
	総数	男	女	総数	男	女	総数	男	女	総数	男	女
総数	310,621	145,769	164,852	132,728	62,349	70,379	122,509	57,251	65,258	44,549	20,704	23,845
0～4	15,397	7,806	7,591	6,545	3,331	3,214	5,961	3,068	2,893	1,738	910	828
0	3,059	1,536	1,523	1,315	673	642	1,117	581	536	336	176	160
1	3,034	1,561	1,473	1,248	642	606	1,159	587	572	335	172	163
2	3,174	1,644	1,530	1,343	679	664	1,256	658	598	340	173	167
3	3,048	1,511	1,537	1,344	684	660	1,212	607	605	355	194	161
4	3,082	1,554	1,528	1,295	653	642	1,217	635	582	372	195	177
5～9	16,094	8,240	7,854	6,695	3,427	3,268	6,255	3,281	2,974	1,972	1,039	933
5	3,139	1,648	1,491	1,301	655	646	1,190	633	557	339	183	156
6	3,188	1,579	1,609	1,335	699	636	1,253	676	577	380	213	167
7	3,229	1,638	1,591	1,235	648	587	1,282	666	616	385	193	192
8	3,221	1,693	1,528	1,375	693	682	1,288	660	628	423	224	199
9	3,317	1,682	1,635	1,449	732	717	1,242	646	596	445	226	219
10～14	16,229	8,259	7,970	7,359	3,736	3,623	6,391	3,325	3,066	2,398	1,233	1,165
10	3,307	1,638	1,669	1,445	735	710	1,310	689	621	462	240	222
11	3,190	1,642	1,548	1,427	726	701	1,197	636	561	440	240	200
12	3,197	1,655	1,542	1,458	769	689	1,356	705	651	496	239	257
13	3,209	1,626	1,583	1,466	699	767	1,213	624	589	512	263	249
14	3,326	1,698	1,628	1,563	807	756	1,315	671	644	488	251	237
15～19	18,207	9,121	9,086	7,861	3,980	3,881	7,062	3,513	3,549	2,586	1,236	1,350
15	3,408	1,718	1,690	1,484	764	720	1,372	681	691	485	220	265
16	3,745	1,887	1,858	1,590	814	720	1,462	732	730	513	253	260
17	3,719	1,874	1,845	1,643	838	720	1,488	774	714	582	303	279
18	3,670	1,847	1,823	1,599	814	720	1,390	690	700	526	246	280
19	3,665	1,795	1,870	1,545	750	720	1,350	636	714	480	214	266
20～24	18,242	8,731	9,511	6,768	3,309	3,459	5,818	2,725	3,093	1,787	860	927
20	3,744	1,772	1,972	1,597	814	783	1,420	690	730	477	244	233
21	3,758	1,776	1,982	1,484	716	768	1,398	679	719	423	240	183
22	3,739	1,776	1,963	1,257	593	664	1,144	522	622	355	166	189
23	3,353	1,598	1,755	1,132	566	566	855	376	479	254	93	161
24	3,648	1,809	1,839	1,298	620	678	1,001	458	543	278	117	161
25～29	21,390	10,098	11,292	7,689	3,790	3,899	6,255	3,046	3,209	1,925	900	1,025
25	3,835	1,761	2,074	1,404	699	705	1,024	509	515	333	147	186
26	4,039	1,934	2,105	1,360	694	666	1,071	531	540	314	148	166
27	4,256	2,027	2,229	1,629	819	810	1,311	607	704	427	180	247
28	4,495	2,148	2,347	1,612	757	855	1,421	687	734	433	221	212
29	4,765	2,228	2,537	1,684	821	863	1,428	712	716	418	204	214
30～34	23,094	11,135	11,959	8,112	3,994	4,118	7,463	3,675	3,788	2,319	1,147	1,172
30	4,796	2,327	2,469	1,730	871	859	1,577	764	813	478	235	243
31	4,846	2,374	2,472	1,720	832	888	1,577	801	776	474	237	237
32	4,658	2,201	2,457	1,680	836	844	1,455	729	726	477	237	240
33	4,465	2,132	2,333	1,507	721	786	1,430	682	748	460	229	231
34	4,329	2,101	2,228	1,475	734	741	1,424	699	725	430	209	221
35～39	19,935	9,311	10,624	7,262	3,366	3,896	6,695	3,192	3,503	2,176	1,045	1,131
35	4,284	2,036	2,248	1,583	702	881	1,402	698	704	432	199	233
36	4,227	1,935	2,292	1,451	692	759	1,382	658	724	452	234	218
37	4,139	1,874	2,265	1,548	736	812	1,413	678	735	457	215	242
38	3,184	1,550	1,634	1,225	548	677	1,068	504	564	351	183	168
39	4,101	1,916	2,185	1,455	688	767	1,430	654	776	484	214	270
40～44	20,042	9,568	10,474	8,113	3,832	4,281	7,122	3,385	3,737	2,531	1,219	1,312
40	3,986	1,942	2,044	1,542	733	809	1,346	648	698	507	239	268
41	4,021	1,882	2,139	1,537	721	816	1,453	684	769	496	243	253
42	3,917	1,861	2,056	1,581	736	845	1,434	708	726	476	219	257
43	4,003	1,934	2,069	1,748	820	928	1,418	674	744	521	257	264
44	4,115	1,949	2,166	1,705	822	883	1,471	671	800	531	261	270
45～49	21,007	9,972	11,035	9,157	4,490	4,667	8,073	3,840	4,233	2,958	1,493	1,465
45	4,198	2,021	2,177	1,849	867	982	1,568	769	799	587	291	296
46	4,068	1,929	2,139	1,745	875	870	1,457	699	758	554	297	257
47	4,028	1,868	2,160	1,829	910	919	1,660	797	863	593	309	284
48	4,344	2,090	2,254	1,873	941	932	1,688	812	876	626	313	313
49	4,369	2,064	2,305	1,861	897	964	1,700	763	937	598	283	315
50～54	23,527	11,179	12,348	10,132	4,881	5,251	9,919	4,795	5,124	3,452	1,700	1,752
50	4,305	2,042	2,263	1,991	941	1,050	1,756	873	883	652	328	324
51	4,368	2,121	2,247	1,910	906	1,004	1,896	917	979	734	394	340
52	4,742	2,324	2,418	2,021	982	1,039	1,974	954	1,020	695	330	365
53	4,947	2,307	2,640	2,113	992	1,121	2,123	995	1,128	683	316	367
54	5,165	2,385	2,780	2,097	1,060	1,037	2,170	1,056	1,114	688	332	356

年齢別人口構成 (市町村別)

平成16年10月1日現在

	宮崎市			都城市			延岡市			日南市		
	総数	男	女	総数	男	女	総数	男	女	総数	男	女
55～59	22,999	10,958	12,041	9,343	4,565	4,778	9,419	4,594	4,825	3,377	1,651	1,726
55	5,608	2,657	2,951	2,351	1,181	1,170	2,407	1,166	1,241	820	390	430
56	5,774	2,784	2,990	2,383	1,184	1,199	2,419	1,237	1,182	837	389	448
57	5,115	2,376	2,739	1,986	980	1,006	2,027	978	1,049	757	399	358
58	3,197	1,578	1,619	1,325	619	706	1,226	580	646	458	221	237
59	3,305	1,563	1,742	1,298	601	697	1,340	633	707	505	252	253
60～64	18,412	8,689	9,723	7,879	3,726	4,153	7,830	3,584	4,246	3,021	1,374	1,647
60	3,774	1,782	1,992	1,493	696	797	1,628	766	862	583	256	327
61	3,683	1,732	1,951	1,534	768	766	1,491	685	806	549	266	283
62	3,814	1,757	2,057	1,645	762	883	1,659	770	889	631	288	343
63	3,870	1,899	1,971	1,680	784	896	1,588	728	860	690	329	361
64	3,271	1,519	1,752	1,527	716	811	1,464	635	829	568	235	333
65～69	16,064	7,229	8,835	7,989	3,609	4,380	7,935	3,556	4,379	3,254	1,449	1,805
65	3,063	1,396	1,667	1,483	685	798	1,470	634	836	582	284	298
66	3,093	1,440	1,653	1,553	706	847	1,587	669	918	637	279	358
67	3,433	1,509	1,924	1,725	789	936	1,652	759	893	676	298	378
68	3,277	1,469	1,808	1,552	688	864	1,600	732	868	625	264	361
69	3,198	1,415	1,783	1,676	741	935	1,626	762	864	734	324	410
70～74	14,494	6,287	8,207	7,823	3,386	4,437	7,760	3,357	4,403	3,221	1,387	1,834
70	2,991	1,345	1,646	1,571	691	880	1,570	680	890	641	272	369
71	3,113	1,311	1,802	1,617	726	891	1,626	724	902	713	315	398
72	2,988	1,339	1,649	1,611	674	937	1,541	654	887	642	257	385
73	2,675	1,144	1,531	1,554	683	871	1,530	673	857	642	293	349
74	2,727	1,148	1,579	1,470	612	858	1,493	626	867	583	250	333
75～79	11,705	4,897	6,808	6,467	2,651	3,816	5,864	2,301	3,563	2,691	1,098	1,593
75	2,631	1,128	1,503	1,483	633	850	1,400	577	823	610	257	353
76	2,393	1,022	1,371	1,366	561	805	1,201	496	705	548	223	325
77	2,356	1,038	1,318	1,315	534	781	1,167	473	694	535	221	314
78	2,314	926	1,388	1,164	474	690	1,159	429	730	522	219	303
79	2,011	783	1,228	1,139	449	690	937	326	611	476	178	298
80～84	7,079	2,352	4,727	4,192	1,351	2,841	3,630	1,210	2,420	1,697	583	1,114
80	1,668	597	1,071	1,058	369	689	865	307	558	376	147	229
81	1,584	559	1,025	919	307	612	797	274	523	353	127	226
82	1,421	455	966	765	245	520	718	228	490	367	119	248
83	1,175	370	805	707	210	497	652	215	437	297	95	202
84	1,231	371	860	743	220	523	598	186	412	304	95	209
85～89	3,817	1,114	2,703	2,154	666	1,488	1,938	542	1,396	925	269	656
85	880	269	611	508	170	338	415	119	296	228	72	156
86	875	279	596	512	159	353	463	143	320	209	55	154
87	779	237	542	407	129	278	419	104	315	177	58	119
88	683	163	520	382	122	260	336	99	237	167	51	116
89	600	166	434	345	86	259	305	77	228	144	33	111
90～94	1,907	463	1,444	919	213	706	889	215	674	398	88	310
90	541	143	398	318	86	232	239	57	182	118	19	99
91	470	119	351	219	46	173	223	65	158	94	23	71
92	378	93	285	183	39	144	179	35	144	88	24	64
93	278	68	210	129	29	100	124	35	89	46	11	35
94	240	40	200	70	13	57	124	23	101	52	11	41
95～99	532	100	432	256	49	207	185	36	149	108	19	89
95	191	35	156	102	17	85	71	15	56	37	8	29
96	133	22	111	60	19	41	48	7	41	22	1	21
97	87	23	64	37	6	31	43	9	34	21	3	18
98	74	12	62	33	5	28	13	3	10	21	4	17
99	47	8	39	24	2	22	10	2	8	7	3	4
100～	73	15	58	13	-3	16	33	1	32	13	3	10
不詳	375	245	130	0	0	0	12	10	2	2	1	1
年少人口 (0～14歳)	47,720	24,305	23,415	20,599	10,494	10,105	18,607	9,674	8,933	6,108	3,182	2,926
生産年齢人口 (15～64歳)	206,855	98,762	108,093	82,316	39,933	42,383	75,656	36,349	39,307	26,132	12,625	13,507
老年人口 (65歳～)	55,671	22,457	33,214	29,813	11,922	17,891	28,234	11,218	17,016	12,307	4,896	7,411
年齢別割合(%) 年少人口 割合	15.4	16.7	14.2	15.5	16.8	14.4	15.2	16.9	13.7	13.7	15.4	12.3
生産年齢人口 割合	66.6	67.8	65.6	62.0	64.0	60.2	61.8	63.5	60.2	58.7	61.0	56.6
老年人口 割合	17.9	15.4	20.1	22.5	19.1	25.4	23.0	19.6	26.1	27.6	23.6	31.1

※ 年齢別人口の推計にあたっては、国勢調査人口(平成12年10月1日現在)をもとに、住民基本台帳による増減数を各歳別に加減して推計しているため、一部の年齢にマイナスを生じることがある。

年齢別

平成16年10月1日現在

	小林市			日向市			串間市			西都市		
	総数	男	女	総数	男	女	総数	男	女	総数	男	女
総数	39,284	18,372	20,912	59,112	27,767	31,345	22,397	10,321	12,076	34,372	16,234	18,138
0～4	1,756	921	835	2,982	1,542	1,440	842	423	419	1,493	794	699
0	356	198	158	563	303	260	158	86	72	282	148	134
1	340	191	149	599	304	295	160	83	77	280	131	149
2	333	169	164	624	338	286	179	86	93	304	168	136
3	347	169	178	611	312	299	180	88	92	313	170	143
4	380	194	186	585	285	300	165	80	85	314	177	137
5～9	1,889	966	923	3,263	1,673	1,590	937	481	456	1,606	789	817
5	369	198	171	607	311	296	156	83	73	311	156	155
6	353	178	175	669	347	322	202	101	101	322	149	173
7	407	222	185	676	347	329	167	84	83	311	160	151
8	370	178	192	629	331	298	214	111	103	333	166	167
9	390	190	200	682	337	345	198	102	96	329	158	171
10～14	2,210	1,105	1,105	3,197	1,672	1,525	1,154	584	570	1,695	880	815
10	436	234	202	667	356	311	193	100	93	333	167	166
11	410	195	215	630	325	305	224	118	106	332	170	162
12	419	221	198	671	353	318	244	122	122	358	179	179
13	456	219	237	609	329	280	245	118	127	328	181	147
14	489	236	253	620	309	311	248	126	122	344	183	161
15～19	2,387	1,257	1,130	3,403	1,714	1,689	1,265	642	623	1,973	994	979
15	486	261	225	690	350	340	237	120	117	410	205	205
16	495	273	222	707	338	369	272	140	132	380	216	164
17	521	256	265	722	380	342	285	150	135	414	207	207
18	433	251	182	600	308	292	242	127	115	413	190	223
19	452	216	236	684	338	346	229	105	124	356	176	180
20～24	1,585	802	783	2,782	1,353	1,429	792	383	409	1,595	773	822
20	413	207	206	681	306	375	244	130	114	371	176	195
21	409	201	208	611	299	312	204	76	128	386	181	205
22	351	180	171	565	291	274	153	74	79	283	131	152
23	174	80	94	462	220	242	95	48	47	255	119	136
24	238	134	104	463	237	226	96	55	41	300	166	134
25～29	1,765	813	952	3,435	1,689	1,746	822	401	421	1,589	793	796
25	269	134	135	571	272	299	136	67	69	270	133	137
26	353	153	200	585	279	306	150	62	88	296	136	160
27	358	169	189	717	345	372	184	104	80	289	149	140
28	383	161	222	840	414	426	184	86	98	371	196	175
29	402	196	206	722	379	343	168	82	86	363	179	184
30～34	1,948	908	1,040	3,777	1,825	1,952	815	395	420	1,741	829	912
30	430	191	239	825	406	419	176	89	87	341	163	178
31	417	192	225	780	377	403	181	78	103	340	168	172
32	381	173	208	713	346	367	171	79	92	366	181	185
33	352	180	172	729	351	378	132	67	65	346	160	186
34	368	172	196	730	345	385	155	82	73	348	157	191
35～39	2,007	953	1,054	3,399	1,577	1,822	871	420	451	1,654	811	843
35	389	179	210	659	306	353	156	81	75	341	167	174
36	403	208	195	722	328	394	189	85	104	345	176	169
37	430	209	221	730	343	387	186	98	88	336	164	172
38	339	149	190	600	281	319	139	70	69	274	141	133
39	446	208	238	688	319	369	201	86	115	358	163	195
40～44	2,343	1,121	1,222	3,630	1,735	1,895	1,187	566	621	1,889	928	961
40	438	216	222	718	346	372	206	80	126	377	185	192
41	473	221	252	745	350	395	235	123	112	366	179	187
42	478	227	251	658	332	326	205	89	116	367	195	172
43	463	205	258	753	365	388	241	127	114	394	180	214
44	491	252	239	756	342	414	300	147	153	385	189	196
45～49	2,828	1,380	1,448	4,168	1,997	2,171	1,656	819	837	2,320	1,169	1,151
45	531	247	284	823	364	459	316	159	157	437	224	213
46	562	283	279	833	417	416	306	143	163	418	188	230
47	561	259	302	801	402	399	294	139	155	459	238	221
48	577	279	298	894	415	479	372	187	185	521	274	247
49	597	312	285	817	399	418	368	191	177	485	245	240
50～54	3,253	1,625	1,628	4,837	2,376	2,461	1,783	945	838	2,771	1,376	1,395
50	582	266	316	924	448	476	351	180	171	488	230	258
51	613	305	308	922	459	463	322	163	159	540	278	262
52	708	380	328	1,019	541	478	383	207	176	581	290	291
53	636	310	326	962	470	492	356	186	170	566	292	274
54	714	364	350	1,010	458	552	371	209	162	596	286	310

年齢別

平成16年10月1日現在

	小林市			日向市			串間市			西都市		
	総数	男	女	総数	男	女	総数	男	女	総数	男	女
55～59	2,697	1,292	1,405	4,490	2,124	2,366	1,492	749	743	2,594	1,273	1,321
55	671	326	345	1,159	522	637	383	198	185	602	298	304
56	665	312	353	1,093	544	549	370	161	209	683	337	346
57	608	291	317	1,030	498	532	347	200	147	578	287	291
58	364	174	190	562	247	315	178	88	90	354	181	173
59	389	189	200	646	313	333	214	102	112	377	170	207
60～64	2,491	1,096	1,395	3,721	1,714	2,007	1,394	603	791	2,242	1,037	1,205
60	507	234	273	800	368	432	261	103	158	443	219	224
61	445	197	248	724	352	372	264	134	130	432	197	235
62	496	233	263	723	328	395	257	109	148	469	201	268
63	564	231	333	793	364	429	309	137	172	482	235	247
64	479	201	278	681	302	379	303	120	183	416	185	231
65～69	2,703	1,215	1,488	3,467	1,591	1,876	1,751	745	1,006	2,367	1,084	1,283
65	494	213	281	648	294	354	287	118	169	397	176	221
66	531	253	278	667	307	360	333	158	175	457	207	250
67	554	225	329	732	331	401	347	141	206	535	250	285
68	515	230	285	676	310	366	391	167	224	488	227	261
69	609	294	315	744	349	395	393	161	232	490	224	266
70～74	2,645	1,233	1,412	3,083	1,338	1,745	2,022	855	1,167	2,244	1,044	1,200
70	491	223	268	624	291	333	384	160	224	479	229	250
71	597	277	320	642	266	376	478	213	265	474	221	253
72	539	261	278	668	283	385	420	167	253	421	195	226
73	490	225	265	578	246	332	372	177	195	442	211	231
74	528	247	281	571	252	319	368	138	230	428	188	240
75～79	2,108	856	1,252	2,490	1,011	1,479	1,681	709	972	2,121	880	1,241
75	462	196	266	566	255	311	339	149	190	474	209	265
76	455	185	270	536	219	317	378	165	213	452	187	265
77	429	183	246	508	191	317	348	129	219	407	170	237
78	388	150	238	485	189	296	316	137	179	436	177	259
79	374	142	232	395	157	238	300	129	171	352	137	215
80～84	1,438	495	943	1,582	491	1,091	1,053	366	687	1,295	435	860
80	297	104	193	376	124	252	242	86	156	277	96	181
81	335	127	208	323	111	212	226	73	153	277	84	193
82	294	91	203	330	92	238	190	64	126	252	87	165
83	253	84	169	288	86	202	227	87	140	237	79	158
84	259	89	170	265	78	187	168	56	112	252	89	163
85～89	766	222	544	807	206	601	565	158	407	752	243	509
85	179	50	129	168	36	132	127	32	95	183	69	114
86	180	61	119	208	52	156	121	36	85	151	47	104
87	134	45	89	159	42	117	120	33	87	168	62	106
88	154	44	110	151	48	103	105	34	71	135	36	99
89	119	22	97	121	28	93	92	23	69	115	29	86
90～94	358	92	266	430	103	327	232	62	170	350	86	264
90	84	28	56	131	33	98	70	17	53	99	28	71
91	93	18	75	87	21	66	58	18	40	87	16	71
92	78	16	62	86	19	67	48	10	38	62	15	47
93	61	17	44	66	19	47	33	12	21	53	14	39
94	42	13	29	60	11	49	23	5	18	49	13	36
95～99	87	20	67	140	32	108	76	14	62	67	10	57
95	19	8	11	43	5	38	33	10	23	24	3	21
96	27	5	22	38	11	27	18	1	17	17	1	16
97	22	3	19	38	9	29	11	2	9	15	6	9
98	13	3	10	13	5	8	9	0	9	5	-1	6
99	6	1	5	8	2	6	5	1	4	6	1	5
100～	29	3	26	29	4	25	8	1	7	14	5	9
不詳	-9	-3	-6	0	0	0	-1	0	-1	0	1	-1
年少人口 (0～14歳)	5,855	2,992	2,863	9,442	4,887	4,555	2,933	1,488	1,445	4,794	2,463	2,331
生産年齢人口 (15～64歳)	23,304	11,247	12,057	37,642	18,104	19,538	12,077	5,923	6,154	20,368	9,983	10,385
老年人口 (65歳～)	10,134	4,136	5,998	12,028	4,776	7,252	7,388	2,910	4,478	9,210	3,787	5,423
年齢別割合(%) 年少人口 割合	14.9	16.3	13.7	16.0	17.6	14.5	13.1	14.4	12.0	13.9	15.2	12.9
生産年齢人口 割合	59.3	61.2	57.7	63.7	65.2	62.3	53.9	57.4	51.0	59.3	61.5	57.3
老年人口 割合	25.8	22.5	28.7	20.3	17.2	23.1	33.0	28.2	37.1	26.8	23.3	29.9

※ 年齢別人口の推計にあたっては、国勢調査人口(平成12年10月1日現在)をもとに、住民基本台帳による増減数を各歳別に加減して推計しているため、一部の年齢にマイナスを生じることがある。

年齢別

平成16年10月1日現在

	えびの市			清武町			田野町			佐土原町		
	総数	男	女	総数	男	女	総数	男	女	総数	男	女
総数	23,480	10,957	12,523	28,970	14,246	14,724	11,865	5,589	6,276	33,053	15,648	17,405
0～4	804	412	392	1,487	765	722	459	239	220	1,638	838	800
0	168	86	82	326	163	163	64	33	31	316	168	148
1	171	90	81	274	149	125	93	49	44	306	148	158
2	143	77	66	292	149	143	97	57	40	346	175	171
3	181	91	90	280	143	137	100	50	50	352	181	171
4	141	68	73	315	161	154	105	50	55	318	166	152
5～9	938	492	446	1,616	814	802	577	320	257	1,632	842	790
5	177	97	80	301	148	153	119	70	49	290	137	153
6	172	87	85	348	170	178	110	61	49	339	176	163
7	177	94	83	325	161	164	126	68	58	322	168	154
8	199	100	99	345	174	171	107	66	41	352	182	170
9	213	114	99	297	161	136	115	55	60	329	179	150
10～14	1,175	617	558	1,724	860	864	663	346	317	1,820	946	874
10	216	123	93	341	159	182	121	61	60	350	172	178
11	217	115	102	326	169	157	126	66	60	382	219	163
12	248	128	120	331	169	162	131	63	68	329	169	160
13	228	112	116	357	195	162	154	85	69	379	191	188
14	266	139	127	369	168	201	131	71	60	380	195	185
15～19	1,428	730	698	1,898	944	954	967	437	530	2,049	1,018	1,031
15	264	133	131	327	164	163	189	103	86	427	220	207
16	270	132	138	366	187	179	200	85	115	388	184	204
17	326	171	155	353	188	165	202	95	107	429	200	229
18	314	168	146	397	197	200	192	83	109	357	170	187
19	254	126	128	455	208	247	184	71	113	448	244	204
20～24	891	492	399	2,748	1,511	1,237	785	388	397	1,618	737	881
20	253	135	118	463	244	219	161	69	92	344	164	180
21	201	101	100	580	340	240	144	76	68	358	173	185
22	179	100	79	568	294	274	161	78	83	356	162	194
23	117	80	37	555	326	229	187	110	77	245	106	139
24	141	76	65	582	307	275	132	55	77	315	132	183
25～29	848	436	412	2,681	1,397	1,284	606	308	298	1,928	924	1,004
25	135	62	73	619	324	295	143	67	76	336	165	171
26	153	88	65	560	306	254	113	65	48	366	169	197
27	173	75	98	518	278	240	131	66	65	365	186	179
28	185	102	83	507	264	243	100	53	47	433	203	230
29	202	109	93	477	225	252	119	57	62	428	201	227
30～34	878	437	441	2,176	1,058	1,118	576	267	309	2,085	1,007	1,078
30	201	101	100	496	240	256	115	47	68	456	220	236
31	182	98	84	463	227	236	113	59	54	433	194	239
32	169	73	96	402	197	205	108	59	49	398	197	201
33	148	75	73	429	197	232	120	51	69	375	178	197
34	178	90	88	386	197	189	120	51	69	423	218	205
35～39	968	434	534	1,911	924	987	580	268	312	1,753	797	956
35	205	106	99	394	174	220	113	51	62	337	133	204
36	202	96	106	375	178	197	138	55	83	357	160	197
37	186	86	100	414	219	195	123	59	64	391	190	201
38	137	45	92	329	162	167	102	57	45	264	129	135
39	238	101	137	399	191	208	104	46	58	404	185	219
40～44	1,238	581	657	1,965	926	1,039	724	349	375	1,956	928	1,028
40	225	108	117	400	180	220	141	65	76	364	164	200
41	235	111	124	398	193	205	140	64	76	444	200	244
42	247	109	138	382	189	193	149	70	79	374	180	194
43	252	127	125	407	178	229	142	76	66	369	185	184
44	279	126	153	378	186	192	152	74	78	405	199	206
45～49	1,523	734	789	2,014	989	1,025	864	435	429	2,165	1,034	1,131
45	292	133	159	388	190	198	180	91	89	408	203	205
46	280	144	136	395	173	222	168	92	76	392	186	206
47	305	137	168	377	184	193	168	80	88	435	207	228
48	322	159	163	402	202	200	169	72	97	456	222	234
49	324	161	163	452	240	212	179	100	79	474	216	258
50～54	1,978	1,074	904	2,017	1,017	1,000	1,047	514	533	2,851	1,369	1,482
50	382	206	176	372	195	177	227	110	117	493	229	264
51	389	208	181	411	203	208	202	87	115	567	290	277
52	387	211	176	422	201	221	195	102	93	581	258	323
53	411	236	175	434	217	217	207	104	103	604	299	305
54	409	213	196	378	201	177	216	111	105	606	293	313

年齢別

平成16年10月1日現在

	えびの市			清武町			田野町			佐土原町		
	総数	男	女	総数	男	女	総数	男	女	総数	男	女
55～59	1,598	780	818	1,738	866	872	842	426	416	2,815	1,333	1,482
55	406	201	205	458	220	238	220	111	109	702	330	372
56	363	188	175	464	238	226	211	113	98	704	331	373
57	386	195	191	372	196	176	209	97	112	626	309	317
58	205	90	115	190	97	93	104	54	50	365	164	201
59	238	106	132	254	115	139	98	51	47	418	199	219
60～64	1,507	689	818	1,286	614	672	675	309	366	2,225	1,087	1,138
60	285	134	151	287	154	133	128	56	72	437	213	224
61	286	137	149	237	119	118	131	66	65	457	218	239
62	312	145	167	250	95	155	138	62	76	440	207	233
63	314	137	177	290	142	148	146	65	81	493	251	242
64	310	136	174	222	104	118	132	60	72	398	198	200
65～69	1,841	790	1,051	1,082	528	554	710	304	406	1,935	938	997
65	334	142	192	201	90	111	129	64	65	383	186	197
66	348	159	189	208	104	104	147	68	79	388	182	206
67	381	153	228	230	116	114	160	59	101	412	209	203
68	371	175	196	202	98	104	138	60	78	364	180	184
69	407	161	246	241	120	121	136	53	83	388	181	207
70～74	2,004	862	1,142	997	435	562	653	295	358	1,681	761	920
70	397	177	220	219	90	129	132	68	64	397	189	208
71	409	190	219	209	107	102	156	68	88	353	165	188
72	389	166	223	199	76	123	131	66	65	304	143	161
73	390	157	233	179	76	103	138	52	86	324	136	188
74	419	172	247	191	86	105	96	41	55	303	128	175
75～79	1,641	692	949	727	339	388	514	206	308	1,283	545	738
75	378	170	208	167	79	88	119	49	70	279	121	158
76	362	168	194	164	74	90	96	34	62	280	124	156
77	316	123	193	134	56	78	115	48	67	238	91	147
78	305	122	183	146	73	73	98	40	58	254	114	140
79	280	109	171	116	57	59	86	35	51	232	95	137
80～84	1,237	430	807	464	154	310	339	102	237	883	332	551
80	292	117	175	103	38	65	74	28	46	196	63	133
81	272	94	178	128	48	80	73	23	50	178	67	111
82	252	72	180	87	26	61	59	19	40	156	68	88
83	210	72	138	71	18	53	63	18	45	190	77	113
84	211	75	136	75	24	51	70	14	56	163	57	106
85～89	586	171	415	263	68	195	176	56	120	427	141	286
85	122	38	84	70	16	54	41	11	30	95	36	59
86	139	50	89	59	15	44	41	14	27	101	32	69
87	118	26	92	48	18	30	28	11	17	98	31	67
88	112	30	82	38	5	33	35	9	26	84	25	59
89	95	27	68	48	14	34	31	11	20	49	17	32
90～94	299	87	212	127	30	97	87	17	70	233	53	180
90	95	24	71	41	15	26	18	2	16	81	22	59
91	74	24	50	30	1	29	18	2	16	51	13	38
92	56	19	37	21	6	15	13	4	9	39	7	32
93	34	9	25	21	4	17	22	6	16	33	7	26
94	40	11	29	14	4	10	16	3	13	29	4	25
95～99	86	14	72	42	3	39	18	3	15	42	9	33
95	35	4	31	20	4	16	4	0	4	21	7	14
96	14	4	10	5	-1	6	3	0	3	3	-3	6
97	14	3	11	10	0	10	5	0	5	10	5	5
98	10	-1	11	5	-1	6	0	1	-1	3	-2	5
99	13	4	9	2	1	1	6	2	4	5	2	3
100～	23	6	17	2	1	1	3	0	3	16	2	14
不詳	-11	-3	-8	5	3	2	0	0	0	18	7	11
年少人口 (0～14歳)	2,917	1,521	1,396	4,827	2,439	2,388	1,699	905	794	5,090	2,626	2,464
生産年齢人口 (15～64歳)	12,857	6,387	6,470	20,434	10,246	10,188	7,666	3,701	3,965	21,445	10,234	11,211
老年人口 (65歳～)	7,717	3,052	4,665	3,704	1,558	2,146	2,500	983	1,517	6,500	2,781	3,719
年齢別割合(%) 年少人口 割合	12.4	13.9	11.1	16.7	17.1	16.2	14.3	16.2	12.7	15.4	16.8	14.2
生産年齢人口 割合	54.8	58.3	51.7	70.5	71.9	69.2	64.6	66.2	63.2	64.9	65.4	64.4
老年人口 割合	32.9	27.9	37.3	12.8	10.9	14.6	21.1	17.6	24.2	19.7	17.8	21.4

※ 年齢別人口の推計にあたっては、国勢調査人口(平成12年10月1日現在)をもとに、住民基本台帳による増減数を各歳別に加減して推計しているため、一部の年齢にマイナスを生じることがある。

年齢別

平成16年10月1日現在

	北郷町			南郷町			三股町			山之口町		
	総数	男	女	総数	男	女	総数	男	女	総数	男	女
総数	5,143	2,362	2,781	11,769	5,609	6,160	24,550	11,562	12,988	7,086	3,316	3,770
0～4	170	80	90	485	240	245	1,223	607	616	281	154	127
0	32	17	15	94	44	50	230	118	112	52	29	23
1	36	19	17	102	55	47	222	109	113	60	36	24
2	36	16	20	96	49	47	261	141	120	63	33	30
3	37	14	23	110	55	55	250	118	132	47	26	21
4	29	14	15	83	37	46	260	121	139	59	30	29
5～9	172	93	79	494	256	238	1,437	746	691	295	138	157
5	26	17	9	95	53	42	264	143	121	54	20	34
6	32	14	18	68	34	34	258	134	124	52	21	31
7	35	15	20	117	60	57	295	142	153	66	32	34
8	40	22	18	98	48	50	311	161	150	59	32	27
9	39	25	14	116	61	55	309	166	143	64	33	31
10～14	275	141	134	582	316	266	1,582	797	785	388	199	189
10	50	22	28	103	57	46	293	144	149	74	45	29
11	44	25	19	108	62	46	331	162	169	83	40	43
12	63	28	35	120	64	56	327	167	160	65	27	38
13	63	35	28	125	65	60	313	163	150	74	38	36
14	55	31	24	126	68	58	318	161	157	92	49	43
15～19	317	159	158	781	405	376	1,693	869	824	443	214	229
15	56	28	28	147	75	72	344	191	153	77	39	38
16	60	32	28	161	73	88	366	198	168	87	36	51
17	66	34	32	149	70	79	349	169	180	101	53	48
18	76	32	44	153	88	65	323	167	156	89	47	42
19	59	33	26	171	99	72	311	144	167	89	39	50
20～24	234	127	107	625	369	256	1,172	558	614	331	172	159
20	64	35	29	207	127	80	264	114	150	90	54	36
21	60	28	32	158	96	62	296	140	156	55	18	37
22	46	26	20	107	58	49	246	112	134	77	42	35
23	32	21	11	66	29	37	169	91	78	52	29	23
24	32	17	15	87	59	28	197	101	96	57	29	28
25～29	182	94	88	570	280	290	1,249	574	675	312	177	135
25	24	20	4	103	40	63	215	105	110	70	38	32
26	40	15	25	117	70	47	247	117	130	73	41	32
27	41	22	19	102	54	48	260	124	136	47	25	22
28	40	24	16	123	57	66	262	119	143	57	39	18
29	37	13	24	125	59	66	265	109	156	65	34	31
30～34	213	96	117	504	250	254	1,431	660	771	312	149	163
30	39	15	24	105	49	56	288	140	148	83	34	49
31	41	21	20	85	39	46	308	140	168	62	35	27
32	41	13	28	114	64	50	284	132	152	59	23	36
33	46	28	18	108	55	53	270	125	145	53	28	25
34	46	19	27	92	43	49	281	123	158	55	29	26
35～39	197	103	94	522	260	262	1,379	637	742	289	119	170
35	50	19	31	101	49	52	293	134	159	57	30	27
36	37	20	17	118	60	58	312	144	168	51	15	36
37	21	13	8	97	48	49	268	127	141	57	27	30
38	44	24	20	92	47	45	198	86	112	61	27	34
39	45	27	18	114	56	58	308	146	162	63	20	43
40～44	279	132	147	640	294	346	1,619	763	856	371	167	204
40	43	17	26	118	54	64	297	150	147	85	43	42
41	49	21	28	119	54	65	320	146	174	53	22	31
42	49	24	25	134	59	75	302	138	164	63	25	38
43	67	36	31	120	56	64	355	158	197	78	33	45
44	71	34	37	149	71	78	345	171	174	92	44	48
45～49	369	186	183	860	439	421	1,826	879	947	503	245	258
45	78	38	40	166	80	86	344	161	183	97	52	45
46	57	28	29	159	79	80	379	193	186	80	33	47
47	77	38	39	175	93	82	359	165	194	112	55	57
48	75	36	39	186	96	90	367	166	201	93	51	42
49	82	46	36	174	91	83	377	194	183	121	54	67
50～54	413	205	208	942	471	471	1,863	922	941	579	307	272
50	96	56	40	188	96	92	373	176	197	98	56	42
51	81	31	50	180	86	94	388	179	209	99	46	53
52	73	36	37	196	90	106	354	189	165	142	78	64
53	81	43	38	174	92	82	370	195	175	126	71	55
54	82	39	43	204	107	97	378	183	195	114	56	58

年齢別

平成16年10月1日現在

	北郷町			南郷町			三股町			山之口町		
	総数	男	女	総数	男	女	総数	男	女	総数	男	女
55～59	353	181	172	865	406	459	1,702	855	847	572	288	284
55	92	45	47	213	101	112	485	248	237	139	70	69
56	91	52	39	237	108	129	393	200	193	152	76	76
57	79	42	37	174	83	91	369	195	174	111	60	51
58	51	28	23	113	55	58	224	104	120	81	44	37
59	40	14	26	128	59	69	231	108	123	89	38	51
60～64	339	147	192	791	379	412	1,444	702	742	486	227	259
60	61	30	31	170	78	92	280	141	139	98	44	54
61	66	24	42	149	75	74	296	139	157	94	43	51
62	71	28	43	144	71	73	293	145	148	97	47	50
63	73	32	41	186	89	97	307	143	164	106	48	58
64	68	33	35	142	66	76	268	134	134	91	45	46
65～69	426	194	232	804	373	431	1,397	667	730	504	227	277
65	76	31	45	138	65	73	268	124	144	90	38	52
66	83	42	41	193	88	105	270	121	149	108	48	60
67	100	48	52	139	59	80	294	144	150	101	44	57
68	84	42	42	156	80	76	281	144	137	103	55	48
69	83	31	52	178	81	97	284	134	150	102	42	60
70～74	364	161	203	789	349	440	1,192	529	663	490	207	283
70	68	33	35	158	73	85	234	102	132	99	42	57
71	84	38	46	153	71	82	257	107	150	103	39	64
72	72	33	39	166	69	97	234	103	131	90	44	46
73	72	29	43	135	48	87	252	105	147	105	42	63
74	68	28	40	177	88	89	215	112	103	93	40	53
75～79	309	114	195	693	264	429	1,039	427	612	405	174	231
75	77	38	39	161	60	101	229	98	131	101	45	56
76	66	26	40	150	64	86	204	95	109	84	29	55
77	65	21	44	133	53	80	211	86	125	77	40	37
78	54	19	35	139	53	86	199	80	119	71	30	41
79	47	10	37	110	34	76	196	68	128	72	30	42
80～84	251	77	174	466	156	310	686	216	470	275	81	194
80	48	14	34	102	30	72	178	52	126	62	22	40
81	54	17	37	114	42	72	127	45	82	62	14	48
82	49	15	34	83	28	55	136	49	87	59	18	41
83	50	12	38	91	27	64	117	30	87	45	12	33
84	50	19	31	76	29	47	128	40	88	47	15	32
85～89	167	46	121	227	77	150	378	110	268	162	45	117
85	29	7	22	53	19	34	99	28	71	35	14	21
86	44	14	30	45	18	27	79	29	50	38	9	29
87	42	11	31	57	19	38	74	22	52	31	6	25
88	25	7	18	41	12	29	72	18	54	37	13	24
89	27	7	20	31	9	22	54	13	41	21	3	18
90～94	81	20	61	101	23	78	176	36	140	62	14	48
90	15	7	8	27	7	20	46	12	34	20	3	17
91	11	2	9	25	2	23	40	9	31	7	5	2
92	26	5	21	16	7	9	38	6	32	17	1	16
93	17	6	11	18	5	13	28	7	21	15	4	11
94	12	0	12	15	2	13	24	2	22	3	1	2
95～99	27	6	21	25	1	24	54	7	47	13	1	12
95	11	2	9	8	2	6	10	0	10	3	0	3
96	7	2	5	12	1	11	17	3	14	1	1	0
97	8	1	7	1	-1	2	12	3	9	3	0	3
98	0	1	-1	3	-1	4	3	1	2	2	-1	3
99	1	0	1	1	0	1	12	0	12	4	1	3
100～	5	0	5	3	1	2	8	1	7	0	0	0
不詳	0	0	0	0	0	0	0	0	0	13	11	2
年少人口 (0～14歳)	617	314	303	1,561	812	749	4,242	2,150	2,092	964	491	473
生産年齢人口 (15～64歳)	2,896	1,430	1,466	7,100	3,553	3,547	15,378	7,419	7,959	4,198	2,065	2,133
老年人口 (65歳～)	1,630	618	1,012	3,108	1,244	1,864	4,930	1,993	2,937	1,911	749	1,162
年齢別割合(%) 年少人口 割合	12.0	13.3	10.9	13.3	14.5	12.2	17.3	18.6	16.1	13.6	14.8	12.5
生産年齢人口 割合	56.3	60.5	52.7	60.3	63.3	57.6	62.6	64.2	61.3	59.2	62.3	56.6
老年人口 割合	31.7	26.2	36.4	26.4	22.2	30.3	20.1	17.2	22.6	27.0	22.6	30.8

※ 年齢別人口の推計にあたっては、国勢調査人口(平成12年10月1日現在)をもとに、住民基本台帳による増減数を各歳別に加減して推計しているため、一部の年齢にマイナスを生じることがある。

年齢別

平成16年10月1日現在

	高城町			山田町			高崎町			高原町		
	総数	男	女	総数	男	女	総数	男	女	総数	男	女
総数	12,083	5,583	6,500	8,397	3,930	4,467	10,842	5,084	5,758	10,812	5,179	5,633
0～4	487	263	224	336	183	153	357	173	184	370	203	167
0	103	58	45	50	31	19	52	25	27	74	39	35
1	81	37	44	61	28	33	82	44	38	52	27	25
2	116	61	55	79	38	41	57	28	29	87	44	43
3	86	51	35	74	45	29	77	33	44	68	41	27
4	101	56	45	72	41	31	89	43	46	89	52	37
5～9	526	277	249	381	195	186	463	256	207	470	259	211
5	89	51	38	68	35	33	72	33	39	70	40	30
6	104	47	57	73	38	35	90	52	38	96	49	47
7	109	58	51	74	44	30	92	62	30	101	57	44
8	111	62	49	80	38	42	105	54	51	103	55	48
9	113	59	54	86	40	46	104	55	49	100	58	42
10～14	623	299	324	468	243	225	547	282	265	592	298	294
10	114	56	58	96	48	48	105	64	41	112	60	52
11	133	64	69	88	51	37	119	63	56	127	62	65
12	111	58	53	88	37	51	120	56	64	113	61	52
13	134	60	74	111	59	52	92	45	47	108	54	54
14	131	61	70	85	48	37	111	54	57	132	61	71
15～19	717	365	352	495	256	239	675	337	338	627	312	315
15	135	69	66	103	47	56	152	75	77	131	59	72
16	145	83	62	94	49	45	118	55	63	118	55	63
17	156	74	82	105	52	53	132	63	69	133	67	66
18	147	73	74	111	73	38	124	65	59	136	72	64
19	134	66	68	82	35	47	149	79	70	109	59	50
20～24	589	279	310	377	190	187	470	234	236	381	211	170
20	150	69	81	97	38	59	103	50	53	93	44	49
21	138	63	75	85	42	43	109	50	59	96	51	45
22	127	54	73	61	32	29	112	60	52	83	53	30
23	83	39	44	56	40	16	88	46	42	67	37	30
24	91	54	37	78	38	40	58	28	30	42	26	16
25～29	548	278	270	343	158	185	385	189	196	383	205	178
25	99	51	48	53	24	29	74	40	34	92	46	46
26	117	59	58	66	30	36	57	29	28	67	41	26
27	132	65	67	67	29	38	69	35	34	80	46	34
28	85	43	42	68	34	34	91	42	49	71	41	30
29	115	60	55	89	41	48	94	43	51	73	31	42
30～34	527	248	279	335	172	163	389	191	198	420	204	216
30	107	46	61	71	37	34	89	39	50	87	48	39
31	112	56	56	62	36	26	71	39	32	79	41	38
32	112	50	62	64	30	34	92	47	45	90	42	48
33	108	58	50	66	36	30	71	29	42	70	27	43
34	88	38	50	72	33	39	66	37	29	94	46	48
35～39	452	213	239	348	158	190	450	213	237	490	234	256
35	72	34	38	74	34	40	78	33	45	79	39	40
36	98	50	48	73	30	43	85	46	39	92	33	59
37	99	37	62	71	35	36	82	42	40	102	50	52
38	82	43	39	61	28	33	69	27	42	84	39	45
39	101	49	52	69	31	38	136	65	71	133	73	60
40～44	640	310	330	433	200	233	592	281	311	591	290	301
40	118	50	68	76	29	47	96	52	44	118	69	49
41	120	59	61	71	30	41	114	60	54	120	51	69
42	133	60	73	97	53	44	112	44	68	115	62	53
43	117	58	59	87	46	41	122	64	58	106	45	61
44	152	83	69	102	42	60	148	61	87	132	63	69
45～49	814	378	436	602	300	302	757	373	384	776	376	400
45	126	48	78	102	45	57	133	78	55	135	54	81
46	166	84	82	108	58	50	139	72	67	165	80	85
47	172	79	93	134	65	69	158	60	98	156	86	70
48	173	82	91	140	71	69	154	74	80	157	76	81
49	177	85	92	118	61	57	173	89	84	163	80	83
50～54	1,082	540	542	685	366	319	929	477	452	958	516	442
50	202	112	90	139	78	61	201	96	105	192	103	89
51	211	100	111	142	74	68	185	90	95	174	85	89
52	201	96	105	131	69	62	173	95	78	210	120	90
53	232	116	116	152	82	70	206	114	92	202	111	91
54	236	116	120	121	63	58	164	82	82	180	97	83

年齢別

平成16年10月1日現在

	高城町			山田町			高崎町			高原町		
	総数	男	女	総数	男	女	総数	男	女	総数	男	女
55～59	908	456	452	561	286	275	803	426	377	769	396	373
55	238	117	121	151	75	76	198	109	89	188	97	91
56	213	114	99	131	70	61	197	102	95	216	117	99
57	209	103	106	133	71	62	169	80	89	151	81	70
58	125	62	63	74	36	38	135	79	56	107	51	56
59	123	60	63	72	34	38	104	56	48	107	50	57
60～64	814	379	435	501	237	264	711	345	366	659	293	366
60	149	72	77	105	46	59	137	68	69	111	50	61
61	138	70	68	89	39	50	121	62	59	111	45	66
62	177	76	101	99	52	47	140	74	66	141	59	82
63	172	76	96	109	55	54	158	70	88	147	74	73
64	178	85	93	99	45	54	155	71	84	149	65	84
65～69	852	399	453	605	281	324	842	356	486	855	396	459
65	141	61	80	94	37	57	134	56	78	136	52	84
66	164	76	88	133	62	71	154	60	94	168	70	98
67	197	90	107	124	57	67	198	87	111	191	96	95
68	161	75	86	125	59	66	173	72	101	171	79	92
69	189	97	92	129	66	63	183	81	102	189	99	90
70～74	853	353	500	624	265	359	906	421	485	880	409	471
70	170	73	97	114	45	69	176	91	85	202	80	122
71	186	82	104	134	49	85	192	72	120	177	80	97
72	159	66	93	105	51	54	195	91	104	170	88	82
73	185	77	108	139	60	79	181	98	83	176	95	81
74	153	55	98	132	60	72	162	69	93	155	66	89
75～79	758	276	482	582	231	351	727	300	427	723	294	429
75	155	57	98	127	56	71	190	84	106	157	72	85
76	147	45	102	108	33	75	144	61	83	161	65	96
77	158	67	91	148	60	88	155	66	89	153	56	97
78	162	62	100	101	42	59	115	44	71	119	51	68
79	136	45	91	98	40	58	123	45	78	133	50	83
80～84	486	167	319	384	137	247	460	133	327	488	184	304
80	125	48	77	104	44	60	102	26	76	144	53	91
81	118	37	81	72	21	51	120	28	92	90	35	55
82	95	37	58	74	24	50	94	28	66	90	37	53
83	80	25	55	67	20	47	74	19	55	78	25	53
84	68	20	48	67	28	39	70	32	38	86	34	52
85～89	269	75	194	222	55	167	266	77	189	242	64	178
85	62	26	36	55	16	39	76	22	54	66	12	54
86	47	11	36	39	7	32	50	17	33	55	13	42
87	75	21	54	57	15	42	47	12	35	46	17	29
88	53	11	42	41	9	32	40	11	29	48	15	33
89	32	6	26	30	8	22	53	15	38	27	7	20
90～94	104	21	83	97	15	82	87	18	69	107	29	78
90	29	4	25	30	8	22	26	6	20	27	10	17
91	22	5	17	24	-1	25	26	9	17	19	4	15
92	20	5	15	17	4	13	24	7	17	20	6	14
93	20	4	16	21	3	18	1	-4	5	24	4	20
94	13	3	10	5	1	4	10	0	10	17	5	12
95～99	26	6	20	18	2	16	24	1	23	30	6	24
95	3	2	1	5	1	4	12	2	10	13	2	11
96	4	0	4	7	2	5	5	-2	7	5	1	4
97	7	2	5	2	-1	3	3	2	1	6	2	4
98	6	1	5	4	0	4	1	-2	3	4	1	3
99	6	1	5	0	0	0	3	1	2	2	0	2
100～	8	1	7	1	0	1	2	1	1	1	0	1
不詳	0	0	0	-1	0	-1	0	0	0	0	0	0
年少人口 (0～14歳)	1,636	839	797	1,185	621	564	1,367	711	656	1,432	760	672
生産年齢人口 (15～64歳)	7,091	3,446	3,645	4,680	2,323	2,357	6,161	3,066	3,095	6,054	3,037	3,017
老年人口 (65歳～)	3,356	1,298	2,058	2,533	986	1,547	3,314	1,307	2,007	3,326	1,382	1,944
年齢別割合(%) 年少人口 割合	13.5	15.0	12.3	14.1	15.8	12.6	12.6	14.0	11.4	13.2	14.7	11.9
生産年齢人口 割合	58.7	61.7	56.1	55.7	59.1	52.8	56.8	60.3	53.8	56.0	58.6	53.6
老年人口 割合	27.8	23.2	31.7	30.2	25.1	34.6	30.6	25.7	34.9	30.8	26.7	34.5

※ 年齢別人口の推計にあたっては、国勢調査人口(平成12年10月1日現在)をもとに、住民基本台帳による増減数を各歳別に加減して推計しているため、一部の年齢にマイナスを生じることがある。

年齢別

平成16年10月1日現在

	野尻町			須木村			高岡町			国富町		
	総数	男	女	総数	男	女	総数	男	女	総数	男	女
総数	8,652	4,099	4,553	2,309	1,092	1,217	12,473	5,814	6,659	21,949	10,327	11,622
0～4	345	195	150	80	42	38	428	213	215	856	430	426
0	75	46	29	13	7	6	75	47	28	160	82	78
1	64	34	30	21	8	13	66	30	36	143	75	68
2	65	34	31	6	5	1	85	33	52	193	94	99
3	74	40	34	23	14	9	93	51	42	182	97	85
4	67	41	26	17	8	9	109	52	57	178	82	96
5～9	323	168	155	105	64	41	606	301	305	1,036	541	495
5	59	29	30	19	14	5	103	59	44	200	103	97
6	62	39	23	19	11	8	111	49	62	219	117	102
7	63	32	31	24	12	12	141	67	74	190	89	101
8	71	35	36	18	11	7	124	64	60	199	109	90
9	68	33	35	25	16	9	127	62	65	228	123	105
10～14	457	238	219	127	69	58	670	354	316	1,212	592	620
10	80	44	36	25	11	14	128	61	67	252	127	125
11	103	55	48	13	8	5	144	77	67	241	132	109
12	83	34	49	32	19	13	136	73	63	243	121	122
13	85	48	37	28	14	14	119	62	57	235	113	122
14	106	57	49	29	17	12	143	81	62	241	99	142
15～19	462	240	222	132	67	65	705	344	361	1,393	683	710
15	86	51	35	23	14	9	146	75	71	259	122	137
16	89	38	51	26	11	15	147	72	75	285	147	138
17	91	53	38	27	18	9	151	77	74	287	150	137
18	101	54	47	24	7	17	123	43	80	304	152	152
19	95	44	51	32	17	15	138	77	61	258	112	146
20～24	367	192	175	72	31	41	554	258	296	1,151	560	591
20	93	50	43	23	6	17	128	69	59	272	141	131
21	80	33	47	23	12	11	105	37	68	263	130	133
22	66	30	36	14	6	8	127	51	76	244	107	137
23	51	37	14	6	3	3	92	45	47	178	85	93
24	77	42	35	6	4	2	102	56	46	194	97	97
25～29	392	207	185	57	22	35	525	245	280	1,031	484	547
25	86	42	44	8	-2	10	101	39	62	193	106	87
26	83	38	45	8	6	2	95	35	60	202	91	111
27	76	43	33	19	10	9	113	60	53	203	101	102
28	83	49	34	12	7	5	111	59	52	213	95	118
29	64	35	29	10	1	9	105	52	53	220	91	129
30～34	325	168	157	90	52	38	576	282	294	1,150	577	573
30	71	36	35	18	11	7	139	68	71	265	142	123
31	69	38	31	16	9	7	116	57	59	236	128	108
32	68	34	34	14	8	6	102	46	56	233	105	128
33	63	37	26	18	13	5	109	51	58	226	110	116
34	54	23	31	24	11	13	110	60	50	190	92	98
35～39	341	157	184	92	50	42	609	283	326	1,089	512	577
35	58	33	25	15	8	7	119	59	60	221	116	105
36	62	29	33	20	9	11	119	54	65	209	81	128
37	76	26	50	21	13	8	143	63	80	200	102	98
38	65	34	31	12	6	6	127	62	65	203	94	109
39	80	35	45	24	14	10	101	45	56	256	119	137
40～44	420	200	220	120	53	67	695	350	345	1,305	629	676
40	81	38	43	26	12	14	118	48	70	264	120	144
41	81	38	43	20	9	11	128	67	61	232	108	124
42	79	33	46	22	3	19	152	80	72	218	93	125
43	69	39	30	27	16	11	126	74	52	291	145	146
44	110	52	58	25	13	12	171	81	90	300	163	137
45～49	603	311	292	178	89	89	855	427	428	1,652	818	834
45	106	52	54	36	18	18	170	81	89	321	151	170
46	123	70	53	29	16	13	150	74	76	296	141	155
47	133	68	65	27	14	13	165	80	85	348	174	174
48	127	61	66	42	21	21	198	108	90	339	174	165
49	114	60	54	44	20	24	172	84	88	348	178	170
50～54	748	381	367	170	101	69	957	471	486	1,815	899	916
50	119	56	63	28	19	9	190	88	102	307	146	161
51	156	82	74	38	23	15	160	83	77	356	177	179
52	149	66	83	36	24	12	215	104	111	386	204	182
53	160	86	74	36	19	17	223	111	112	370	169	201
54	164	91	73	32	16	16	169	85	84	396	203	193

年齢別

平成16年10月1日現在

	野尻町			須木村			高岡町			国富町		
	総数	男	女	総数	男	女	総数	男	女	総数	男	女
55～59	638	326	312	157	77	80	991	499	492	1,639	801	838
55	172	83	89	36	21	15	241	121	120	409	191	218
56	174	88	86	41	23	18	236	119	117	410	188	222
57	143	76	67	36	14	22	231	112	119	359	196	163
58	68	38	30	19	6	13	147	75	72	233	107	126
59	81	41	40	25	13	12	136	72	64	228	119	109
60～64	584	275	309	148	63	85	864	399	465	1,366	639	727
60	126	56	70	30	10	20	164	62	102	245	122	123
61	85	47	38	21	7	14	175	92	83	267	114	153
62	124	58	66	35	17	18	185	84	101	309	135	174
63	132	60	72	37	15	22	179	80	99	273	139	134
64	117	54	63	25	14	11	161	81	80	272	129	143
65～69	637	285	352	171	78	93	879	426	453	1,377	646	731
65	117	65	52	26	13	13	151	72	79	216	97	119
66	118	52	66	42	25	17	188	85	103	287	127	160
67	134	51	83	37	17	20	203	98	105	264	125	139
68	114	54	60	30	15	15	174	85	89	296	138	158
69	154	63	91	36	8	28	163	86	77	314	159	155
70～74	679	305	374	191	90	101	842	374	468	1,403	650	753
70	121	61	60	42	19	23	169	70	99	281	143	138
71	142	55	87	40	22	18	189	93	96	309	135	174
72	134	70	64	46	15	31	173	83	90	282	128	154
73	147	67	80	27	15	12	161	67	94	268	120	148
74	135	52	83	36	19	17	150	61	89	263	124	139
75～79	618	263	355	172	59	113	698	292	406	1,114	453	661
75	128	43	85	36	14	22	160	72	88	242	101	141
76	118	57	61	34	9	25	143	59	84	240	97	143
77	131	64	67	37	15	22	158	67	91	225	94	131
78	133	52	81	33	13	20	115	48	67	217	96	121
79	108	47	61	32	8	24	122	46	76	190	65	125
80～84	374	110	264	135	51	84	467	169	298	698	206	492
80	110	35	75	26	11	15	90	33	57	160	51	109
81	78	22	56	31	9	22	101	43	58	155	47	108
82	61	22	39	20	8	12	92	25	67	145	40	105
83	68	23	45	31	14	17	77	29	48	105	36	69
84	57	8	49	27	9	18	107	39	68	133	32	101
85～89	217	66	151	68	24	44	309	80	229	401	142	259
85	54	20	34	7	1	6	58	17	41	84	36	48
86	55	14	41	20	8	12	81	25	56	93	35	58
87	38	14	24	18	9	9	59	9	50	90	33	57
88	39	11	28	11	2	9	56	15	41	84	29	55
89	31	7	24	12	4	8	55	14	41	50	9	41
90～94	98	9	89	35	9	26	186	36	150	191	49	142
90	29	1	28	9	0	9	47	9	38	43	11	32
91	21	4	17	10	2	8	32	8	24	48	14	34
92	22	2	20	6	5	1	38	8	30	41	9	32
93	12	2	10	6	2	4	31	6	25	35	7	28
94	14	0	14	4	0	4	38	5	33	24	8	16
95～99	24	4	20	10	1	9	45	12	33	60	13	47
95	4	2	2	2	0	2	25	9	16	30	6	24
96	10	1	9	5	0	5	5	-2	7	12	2	10
97	8	1	7	1	0	1	7	2	5	11	3	8
98	1	0	1	2	1	1	1	1	0	2	0	2
99	1	0	1	0	0	0	7	2	5	5	2	3
100～	1	0	1	-1	0	-1	12	-1	13	10	3	7
不詳	-1	-1	0	0	0	0	0	0	0	0	0	0
年少人口 (0～14歳)	1,125	601	524	312	175	137	1,704	868	836	3,104	1,563	1,541
生産年齢人口 (15～64歳)	4,880	2,457	2,423	1,216	605	611	7,331	3,558	3,773	13,591	6,602	6,989
老年人口 (65歳～)	2,648	1,042	1,606	781	312	469	3,438	1,388	2,050	5,254	2,162	3,092
年齢別割合(%) 年少人口 割合	13.0	14.7	11.5	13.5	16.0	11.3	13.7	14.9	12.6	14.1	15.1	13.3
生産年齢人口 割合	56.4	59.9	53.2	52.7	55.4	50.2	58.8	61.2	56.7	61.9	63.9	60.1
老年人口 割合	30.6	25.4	35.3	33.8	28.6	38.5	27.6	23.9	30.8	23.9	20.9	26.6

※ 年齢別人口の推計にあたっては、国勢調査人口(平成12年10月1日現在)をもとに、住民基本台帳による増減数を各歳別に加減して推計しているため、一部の年齢にマイナスを生じることがある。

年齢別

平成16年10月1日現在

	綾 町			高 鍋 町			新 富 町			西米良村		
	総 数	男	女	総 数	男	女	総 数	男	女	総 数	男	女
総 数	7,576	3,572	4,004	22,302	10,678	11,624	19,120	9,449	9,671	1,339	632	707
0 ~ 4	287	148	139	1,018	504	514	913	448	465	48	27	21
0	47	24	23	180	77	103	162	81	81	9	4	5
1	50	31	19	217	121	96	170	75	95	9	6	3
2	66	27	39	208	101	107	185	91	94	9	6	3
3	62	32	30	206	109	97	198	94	104	10	6	4
4	62	34	28	207	96	111	198	107	91	11	5	6
5 ~ 9	358	167	191	1,041	530	511	1,047	555	492	59	29	30
5	68	35	33	185	91	94	194	104	90	11	4	7
6	55	27	28	221	111	110	213	116	97	11	3	8
7	89	45	44	223	122	101	202	95	107	16	7	9
8	67	27	40	211	105	106	233	129	104	10	8	2
9	79	33	46	201	101	100	205	111	94	11	7	4
10 ~ 14	405	203	202	1,151	565	586	1,147	565	582	61	29	32
10	85	48	37	225	118	107	246	123	123	6	2	4
11	79	42	37	234	120	114	213	102	111	11	6	5
12	81	43	38	219	105	114	242	123	119	11	6	5
13	79	31	48	210	100	110	219	105	114	16	8	8
14	81	39	42	263	122	141	227	112	115	17	7	10
15 ~ 19	421	210	211	1,381	796	585	1,203	638	565	47	23	24
15	85	38	47	234	117	117	229	118	111	12	4	8
16	75	39	36	244	131	113	243	126	117	8	4	4
17	92	49	43	315	188	127	231	116	115	10	6	4
18	94	55	39	302	175	127	256	138	118	5	5	0
19	75	29	46	286	185	101	244	140	104	12	4	8
20 ~ 24	319	155	164	1,459	811	648	1,086	642	444	-7	4	-11
20	71	36	35	349	187	162	267	143	124	-11	-3	-8
21	72	37	35	355	228	127	263	153	110	-5	-2	-3
22	73	33	40	262	135	127	216	131	85	-3	0	-3
23	49	28	21	252	135	117	170	109	61	4	4	0
24	54	21	33	241	126	115	170	106	64	8	5	3
25 ~ 29	347	172	175	1,484	768	716	1,189	646	543	40	17	23
25	85	46	39	276	140	136	244	134	110	8	4	4
26	57	31	26	306	179	127	230	119	111	5	1	4
27	81	42	39	299	151	148	246	143	103	6	2	4
28	64	28	36	303	161	142	220	129	91	12	6	6
29	60	25	35	300	137	163	249	121	128	9	4	5
30 ~ 34	350	164	186	1,383	694	689	1,219	635	584	68	40	28
30	71	41	30	272	131	141	244	132	112	16	9	7
31	84	32	52	331	162	169	256	141	115	9	5	4
32	70	31	39	289	160	129	251	114	137	15	9	6
33	57	27	30	253	104	149	258	138	120	17	11	6
34	68	33	35	238	137	101	210	110	100	11	6	5
35 ~ 39	414	199	215	1,133	516	617	1,082	488	594	60	25	35
35	79	43	36	240	101	139	219	104	115	9	5	4
36	87	35	52	225	93	132	227	88	139	19	8	11
37	81	47	34	244	126	118	261	142	119	11	5	6
38	73	34	39	202	85	117	154	68	86	7	2	5
39	94	40	54	222	111	111	221	86	135	14	5	9
40 ~ 44	431	203	228	1,185	573	612	1,226	613	613	57	36	21
40	89	45	44	215	106	109	232	106	126	11	5	6
41	64	31	33	245	107	138	269	137	132	12	9	3
42	94	39	55	227	104	123	245	114	131	12	7	5
43	97	51	46	241	126	115	262	139	123	6	4	2
44	87	37	50	257	130	127	218	117	101	16	11	5
45 ~ 49	506	251	255	1,426	683	743	1,259	651	608	74	44	30
45	84	41	43	275	125	150	258	143	115	9	6	3
46	100	48	52	274	115	159	249	116	133	19	12	7
47	97	49	48	268	137	131	234	132	102	13	9	4
48	109	58	51	299	141	158	253	117	136	18	11	7
49	116	55	61	310	165	145	265	143	122	15	6	9
50 ~ 54	603	287	316	1,709	840	869	1,565	797	768	98	48	50
50	110	58	52	289	144	145	277	149	128	17	5	12
51	116	55	61	296	143	153	313	160	153	20	11	9
52	122	59	63	357	178	179	299	156	143	19	12	7
53	136	62	74	370	175	195	323	154	169	14	4	10
54	119	53	66	397	200	197	353	178	175	28	16	12

年齢別

平成16年10月1日現在

	綾町			高鍋町			新富町			西米良村		
	総数	男	女	総数	男	女	総数	男	女	総数	男	女
55～59	605	301	304	1,712	812	900	1,358	671	687	91	47	44
55	153	71	82	438	203	235	310	164	146	20	12	8
56	165	86	79	418	187	231	332	165	167	26	16	10
57	128	67	61	376	192	184	340	149	191	19	11	8
58	78	37	41	222	105	117	180	101	79	8	2	6
59	81	40	41	258	125	133	196	92	104	18	6	12
60～64	533	261	272	1,406	653	753	1,156	563	593	105	45	60
60	102	47	55	302	149	153	228	110	118	17	5	12
61	92	47	45	275	131	144	226	107	119	20	13	7
62	107	51	56	311	141	170	230	117	113	15	4	11
63	112	55	57	273	113	160	246	117	129	26	12	14
64	120	61	59	245	119	126	226	112	114	27	11	16
65～69	517	236	281	1,315	610	705	1,022	502	520	137	57	80
65	84	39	45	246	118	128	199	96	103	24	11	13
66	101	52	49	261	117	144	195	94	101	30	13	17
67	121	53	68	272	131	141	227	117	110	28	12	16
68	100	46	54	283	129	154	192	93	99	24	6	18
69	111	46	65	253	115	138	209	102	107	31	15	16
70～74	551	259	292	1,258	567	691	964	443	521	138	69	69
70	116	54	62	275	136	139	191	90	101	26	10	16
71	129	58	71	248	120	128	193	83	110	30	17	13
72	114	56	58	246	99	147	193	83	110	26	13	13
73	92	45	47	249	105	144	192	97	95	31	20	11
74	100	46	54	240	107	133	195	90	105	25	9	16
75～79	442	189	253	981	379	602	763	333	430	121	50	71
75	85	48	37	228	90	138	197	95	102	31	14	17
76	90	47	43	189	88	101	152	63	89	28	15	13
77	95	38	57	196	73	123	156	68	88	21	8	13
78	94	26	68	203	74	129	143	61	82	22	7	15
79	78	30	48	165	54	111	115	46	69	19	6	13
80～84	251	90	161	699	228	471	467	139	328	80	26	54
80	53	27	26	162	56	106	106	39	67	16	6	10
81	53	20	33	152	47	105	105	30	75	10	3	7
82	45	11	34	145	55	90	88	30	58	21	9	12
83	47	16	31	118	35	83	80	19	61	15	3	12
84	53	16	37	122	35	87	88	21	67	18	5	13
85～89	147	44	103	346	100	246	286	80	206	45	10	35
85	31	11	20	78	19	59	62	17	45	13	3	10
86	43	11	32	75	26	49	47	12	35	9	2	7
87	27	7	20	73	20	53	83	27	56	9	3	6
88	31	14	17	65	24	41	48	13	35	6	2	4
89	15	1	14	55	11	44	46	11	35	8	0	8
90～94	66	23	43	158	38	120	126	31	95	17	8	9
90	17	7	10	48	13	35	33	8	25	10	6	4
91	17	10	7	51	13	38	32	7	25	1	1	0
92	9	2	7	25	6	19	19	8	11	4	0	4
93	12	3	9	18	7	11	23	7	16	1	0	1
94	11	1	10	16	-1	17	19	1	18	1	1	0
95～99	22	9	13	44	6	38	38	7	31	-1	-2	1
95	11	3	8	5	4	1	12	1	11	-1	-1	0
96	3	1	2	12	-2	14	10	2	8	0	0	0
97	2	4	-2	19	5	14	7	3	4	0	0	0
98	5	1	4	1	0	1	2	2	0	0	0	0
99	1	0	1	7	-1	8	7	-1	8	0	-1	1
100～	1	1	0	14	5	9	4	2	2	1	0	1
不詳	0	0	0	-1	0	-1	0	0	0	0	0	0
年少人口 (0～14歳)	1,050	518	532	3,210	1,599	1,611	3,107	1,568	1,539	168	85	83
生産年齢人口 (15～64歳)	4,529	2,203	2,326	14,278	7,146	7,132	12,343	6,344	5,999	633	329	304
老年人口 (65歳～)	1,997	851	1,146	4,815	1,933	2,882	3,670	1,537	2,133	538	218	320
年齢別割合(%) 年少人口 割合	13.9	14.5	13.3	14.4	15.0	13.9	16.3	16.6	15.9	12.5	13.4	11.7
生産年齢人口 割合	59.8	61.7	58.1	64.0	66.9	61.4	64.6	67.1	62.0	47.3	52.1	43.0
老年人口 割合	26.4	23.8	28.6	21.6	18.1	24.8	19.2	16.3	22.1	40.2	34.5	45.3

※ 年齢別人口の推計にあたっては、国勢調査人口(平成12年10月1日現在)をもとに、住民基本台帳による増減数を各歳別に加減して推計しているため、一部の年齢にマイナスを生じることがある。

年齢別

平成16年10月1日現在

	木城町			川南町			都農町			門川町		
	総数	男	女	総数	男	女	総数	男	女	総数	男	女
総数	5,680	2,788	2,892	17,439	8,257	9,182	12,062	5,679	6,383	19,228	9,061	10,167
0～4	224	108	116	824	415	409	512	252	260	982	508	474
0	51	25	26	158	73	85	84	48	36	149	78	71
1	37	16	21	174	105	69	90	44	46	182	112	70
2	40	23	17	148	68	80	112	53	59	209	86	123
3	49	23	26	167	80	87	118	57	61	227	119	108
4	47	21	26	177	89	88	108	50	58	215	113	102
5～9	254	125	129	934	468	466	592	315	277	1,021	526	495
5	39	13	26	182	92	90	110	60	50	205	106	99
6	42	22	20	181	91	90	117	56	61	202	110	92
7	57	32	25	212	114	98	131	70	61	205	104	101
8	51	25	26	172	84	88	103	55	48	192	100	92
9	65	33	32	187	87	100	131	74	57	217	106	111
10～14	302	135	167	946	488	458	615	298	317	1,079	594	485
10	54	28	26	178	94	84	133	63	70	241	127	114
11	70	27	43	188	106	82	125	62	63	189	103	86
12	59	22	37	196	101	95	116	50	66	221	131	90
13	51	24	27	196	101	95	120	67	53	214	119	95
14	68	34	34	188	86	102	121	56	65	214	114	100
15～19	317	161	156	1,058	526	532	681	340	341	1,073	527	546
15	64	33	31	223	106	117	126	65	61	227	113	114
16	71	40	31	206	107	99	153	76	77	255	124	131
17	66	34	32	233	113	120	136	60	76	222	109	113
18	50	26	24	198	97	101	138	65	73	170	78	92
19	66	28	38	198	103	95	128	74	54	199	103	96
20～24	254	130	124	817	404	413	541	251	290	812	389	423
20	70	31	39	191	90	101	125	61	64	176	83	93
21	46	22	24	165	66	99	136	67	69	167	81	86
22	59	35	24	139	80	59	102	40	62	188	85	103
23	32	16	16	164	80	84	95	38	57	96	53	43
24	47	26	21	158	88	70	83	45	38	185	87	98
25～29	259	137	122	903	436	467	590	304	286	923	436	487
25	37	20	17	165	78	87	94	61	33	159	79	80
26	64	37	27	182	95	87	126	60	66	183	78	105
27	62	35	27	196	95	101	111	50	61	201	96	105
28	53	23	30	187	92	95	105	50	55	176	74	102
29	43	22	21	173	76	97	154	83	71	204	109	95
30～34	299	167	132	933	476	457	563	270	293	1,101	539	562
30	64	39	25	190	84	106	131	52	79	235	113	122
31	68	35	33	203	104	99	119	63	56	237	117	120
32	50	26	24	201	103	98	116	62	54	185	105	80
33	50	24	26	178	95	83	98	45	53	224	97	127
34	67	43	24	161	90	71	99	48	51	220	107	113
35～39	242	125	117	839	390	449	531	281	250	1,122	552	570
35	60	33	27	172	80	92	102	47	55	230	106	124
36	43	21	22	170	94	76	107	53	54	234	108	126
37	39	21	18	174	76	98	104	49	55	244	123	121
38	39	21	18	153	69	84	115	65	50	178	86	92
39	61	29	32	170	71	99	103	67	36	236	129	107
40～44	307	155	152	964	476	488	564	293	271	1,074	510	564
40	46	21	25	170	77	93	104	50	54	255	121	134
41	66	31	35	167	81	86	111	49	62	202	91	111
42	46	25	21	206	115	91	109	56	53	198	108	90
43	72	36	36	206	99	107	116	66	50	202	99	103
44	77	42	35	215	104	111	124	72	52	217	91	126
45～49	387	203	184	1,221	617	604	832	401	431	1,314	625	689
45	61	34	27	232	112	120	154	66	88	248	101	147
46	70	34	36	232	126	106	140	69	71	258	130	128
47	80	41	39	240	105	135	183	88	95	248	123	125
48	75	40	35	254	136	118	191	96	95	299	153	146
49	101	54	47	263	138	125	164	82	82	261	118	143
50～54	501	276	225	1,497	750	747	1,067	544	523	1,582	793	789
50	89	44	45	266	115	151	198	105	93	286	149	137
51	95	49	46	285	161	124	193	87	106	312	159	153
52	98	56	42	302	151	151	211	117	94	333	183	150
53	107	64	43	312	152	160	241	125	116	320	141	179
54	112	63	49	332	171	161	224	110	114	331	161	170

年齢別

平成16年10月1日現在

	木城町			川南町			都農町			門川町		
	総数	男	女	総数	男	女	総数	男	女	総数	男	女
55～59	453	247	206	1,301	649	652	980	465	515	1,455	694	761
55	128	68	60	332	172	160	243	116	127	370	171	199
56	129	66	63	310	155	155	233	118	115	349	169	180
57	96	50	46	315	152	163	251	111	140	322	158	164
58	45	30	15	160	78	82	121	55	66	195	90	105
59	55	33	22	184	92	92	132	65	67	219	106	113
60～64	404	199	205	1,106	523	583	802	393	409	1,297	611	686
60	80	44	36	217	101	116	156	77	79	248	129	119
61	70	37	33	202	98	104	164	83	81	235	126	109
62	72	26	46	266	130	136	179	85	94	294	137	157
63	96	45	51	221	106	115	150	70	80	272	110	162
64	86	47	39	200	88	112	153	78	75	248	109	139
65～69	382	182	200	1,027	448	579	807	399	408	1,228	595	633
65	69	34	35	195	87	108	144	77	67	215	106	109
66	84	35	49	184	84	100	163	79	84	246	116	130
67	75	39	36	232	104	128	198	92	106	258	114	144
68	73	32	41	202	81	121	143	76	67	242	118	124
69	81	42	39	214	92	122	159	75	84	267	141	126
70～74	397	170	227	1,002	481	521	763	324	439	1,088	485	603
70	86	37	49	230	108	122	168	73	95	228	102	126
71	83	39	44	177	95	82	154	73	81	229	114	115
72	89	37	52	192	94	98	141	66	75	228	101	127
73	75	32	43	195	91	104	155	61	94	217	90	127
74	64	25	39	208	93	115	145	51	94	186	78	108
75～79	321	148	173	868	340	528	689	256	433	926	358	568
75	67	32	35	203	77	126	149	58	91	210	92	118
76	61	25	36	174	64	110	148	56	92	211	92	119
77	72	40	32	181	79	102	153	58	95	174	55	119
78	62	32	30	158	61	97	128	54	74	168	60	108
79	59	19	40	152	59	93	111	30	81	163	59	104
80～84	201	65	136	631	203	428	470	157	313	598	189	409
80	53	19	34	145	52	93	107	38	69	145	57	88
81	54	19	35	132	43	89	96	36	60	127	37	90
82	35	9	26	140	36	104	92	30	62	132	40	92
83	28	10	18	107	39	68	86	26	60	81	19	62
84	31	8	23	107	33	74	89	27	62	113	36	77
85～89	100	33	67	366	109	257	300	90	210	339	82	257
85	12	5	7	87	19	68	72	25	47	90	21	69
86	26	8	18	97	31	66	60	18	42	58	13	45
87	30	12	18	60	21	39	63	14	49	72	20	52
88	20	8	12	54	17	37	54	14	40	68	19	49
89	12	0	12	68	21	47	51	19	32	51	9	42
90～94	58	22	36	158	47	111	129	37	92	166	41	125
90	22	10	12	59	20	39	33	12	21	36	8	28
91	17	5	12	25	8	17	31	11	20	39	13	26
92	6	0	6	35	8	27	27	4	23	31	9	22
93	10	5	5	23	5	18	19	6	13	39	6	33
94	3	2	1	16	6	10	19	4	15	21	5	16
95～99	14	0	14	37	11	26	29	7	22	40	6	34
95	4	-1	5	16	5	11	12	4	8	11	3	8
96	6	0	6	5	1	4	5	2	3	13	1	12
97	2	0	2	7	4	3	7	1	6	5	2	3
98	0	0	0	6	2	4	5	0	5	6	0	6
99	2	1	1	3	-1	4	0	0	0	5	0	5
100～	7	1	6	8	0	8	5	2	3	8	1	7
不詳	-3	-1	-2	-1	0	-1	0	0	0	0	0	0
年少人口 (0～14歳)	780	368	412	2,704	1,371	1,333	1,719	865	854	3,082	1,628	1,454
生産年齢人口 (15～64歳)	3,423	1,800	1,623	10,639	5,247	5,392	7,151	3,542	3,609	11,753	5,676	6,077
老年人口 (65歳～)	1,480	621	859	4,097	1,639	2,458	3,192	1,272	1,920	4,393	1,757	2,636
年齢別割合(%) 年少人口 割合	13.7	13.2	14.2	15.5	16.6	14.5	14.3	15.2	13.4	16.0	18.0	14.3
生産年齢人口 割合	60.3	64.6	56.1	61.0	63.5	58.7	59.3	62.4	56.5	61.1	62.6	59.8
老年人口 割合	26.1	22.3	29.7	23.5	19.8	26.8	26.5	22.4	30.1	22.8	19.4	25.9

※ 年齢別人口の推計にあたっては、国勢調査人口(平成12年10月1日現在)をもとに、住民基本台帳による増減数を各歳別に加減して推計しているため、一部の年齢にマイナスを生じることがある。

年齢別

平成16年10月1日現在

	東郷町			南郷村			西郷村			北郷村		
	総数	男	女	総数	男	女	総数	男	女	総数	男	女
総数	4,950	2,336	2,614	2,450	1,164	1,286	2,658	1,263	1,395	1,943	928	1,015
0～4	147	83	64	89	45	44	81	40	41	59	28	31
0	25	12	13	11	2	9	13	7	6	7	2	5
1	25	13	12	12	8	4	19	9	10	11	5	6
2	22	14	8	20	13	7	20	12	8	12	7	5
3	44	27	17	27	14	13	9	4	5	13	7	6
4	31	17	14	19	8	11	20	8	12	16	7	9
5～9	203	100	103	127	66	61	115	48	67	68	40	28
5	35	15	20	25	10	15	19	9	10	10	8	2
6	39	16	23	24	12	12	24	8	16	16	6	10
7	36	20	16	21	11	10	21	11	10	16	11	5
8	44	25	19	26	15	11	31	15	16	13	8	5
9	49	24	25	31	18	13	20	5	15	13	7	6
10～14	249	137	112	107	54	53	110	59	51	90	46	44
10	41	19	22	16	11	5	19	10	9	10	5	5
11	50	29	21	29	13	16	18	10	8	13	6	7
12	51	29	22	17	8	9	26	15	11	15	6	9
13	51	29	22	28	16	12	23	10	13	29	16	13
14	56	31	25	17	6	11	24	14	10	23	13	10
15～19	274	134	140	114	47	67	125	77	48	94	53	41
15	46	24	22	27	8	19	19	16	3	13	8	5
16	56	30	26	31	14	17	27	15	12	18	8	10
17	65	31	34	25	12	13	27	15	12	26	14	12
18	58	27	31	19	10	9	33	24	9	25	12	13
19	49	22	27	12	3	9	19	7	12	12	11	1
20～24	136	69	67	14	2	12	49	22	27	-20	-14	-6
20	29	18	11	-1	-1	0	13	3	10	-12	-4	-8
21	34	16	18	5	2	3	11	3	8	-2	-3	1
22	20	12	8	-1	0	-1	6	1	5	3	1	2
23	27	13	14	7	1	6	9	11	-2	-5	-5	0
24	26	10	16	4	0	4	10	4	6	-4	-3	-1
25～29	154	69	85	43	31	12	61	32	29	54	28	26
25	23	15	8	9	5	4	6	4	2	12	6	6
26	29	12	17	8	6	2	8	1	7	12	6	6
27	33	17	16	7	7	0	20	10	10	7	6	1
28	33	14	19	5	9	-4	19	13	6	15	7	8
29	36	11	25	14	4	10	8	4	4	8	3	5
30～34	199	95	104	103	52	51	100	50	50	55	25	30
30	43	19	24	21	7	14	20	11	9	7	6	1
31	39	27	12	19	13	6	17	6	11	15	8	7
32	45	16	29	25	12	13	19	11	8	6	3	3
33	42	20	22	24	12	12	17	10	7	12	1	11
34	30	13	17	14	8	6	27	12	15	15	7	8
35～39	159	80	79	101	48	53	97	52	45	60	31	29
35	35	16	19	17	8	9	21	14	7	9	4	5
36	30	13	17	13	5	8	20	10	10	16	10	6
37	34	14	20	28	18	10	22	14	8	15	8	7
38	26	17	9	20	7	13	17	9	8	0	0	0
39	34	20	14	23	10	13	17	5	12	20	9	11
40～44	269	144	125	127	65	62	116	60	56	87	51	36
40	46	33	13	21	10	11	14	7	7	15	10	5
41	58	25	33	22	8	14	18	12	6	23	17	6
42	48	25	23	25	12	13	22	11	11	20	8	12
43	53	27	26	30	20	10	28	14	14	12	5	7
44	64	34	30	29	15	14	34	16	18	17	11	6
45～49	321	165	156	132	75	57	167	80	87	122	61	61
45	57	25	32	31	17	14	33	16	17	24	11	13
46	66	36	30	24	12	12	37	20	17	25	10	15
47	77	39	38	31	21	10	27	12	15	25	13	12
48	66	38	28	25	16	9	36	17	19	24	16	8
49	55	27	28	21	9	12	34	15	19	24	11	13
50～54	425	220	205	204	118	86	235	124	111	167	89	78
50	84	42	42	38	18	20	47	27	20	21	17	4
51	86	44	42	35	28	7	44	21	23	38	15	23
52	97	55	42	44	23	21	45	26	19	41	23	18
53	77	36	41	46	26	20	42	19	23	29	13	16
54	81	43	38	41	23	18	57	31	26	38	21	17

年齢別

平成16年10月1日現在

	東郷町			南郷村			西郷村			北郷村		
	総数	男	女	総数	男	女	総数	男	女	総数	男	女
55～59	361	189	172	187	82	105	196	109	87	134	68	66
55	82	40	42	41	20	21	57	32	25	43	22	21
56	91	57	34	57	29	28	46	28	18	33	16	17
57	83	37	46	45	18	27	44	27	17	26	14	12
58	53	30	23	24	8	16	23	10	13	11	7	4
59	52	25	27	20	7	13	26	12	14	21	9	12
60～64	374	175	199	158	69	89	173	73	100	144	61	83
60	79	32	47	28	15	13	37	19	18	29	9	20
61	73	33	40	36	15	21	32	12	20	20	13	7
62	71	40	31	34	14	20	34	14	20	34	14	20
63	64	38	26	23	6	17	39	16	23	34	15	19
64	87	32	55	37	19	18	31	12	19	27	10	17
65～69	356	160	196	216	107	109	215	114	101	192	84	108
65	71	36	35	47	24	23	33	19	14	36	16	20
66	59	26	33	32	15	17	44	25	19	33	14	19
67	77	37	40	41	25	16	46	25	21	32	15	17
68	70	33	37	40	13	27	38	22	16	46	22	24
69	79	28	51	56	30	26	54	23	31	45	17	28
70～74	462	206	256	246	125	121	263	127	136	223	111	112
70	100	42	58	40	23	17	41	20	21	39	17	22
71	104	48	56	61	33	28	49	20	29	49	24	25
72	93	40	53	47	21	26	51	23	28	35	12	23
73	79	37	42	43	23	20	64	34	30	50	30	20
74	86	39	47	55	25	30	58	30	28	50	28	22
75～79	374	162	212	202	87	115	236	95	141	183	83	100
75	76	35	41	46	22	24	62	20	42	33	17	16
76	82	34	48	31	11	20	34	16	18	49	19	30
77	73	32	41	45	17	28	52	21	31	36	19	17
78	78	33	45	44	22	22	53	25	28	39	16	23
79	65	28	37	36	15	21	35	13	22	26	12	14
80～84	268	88	180	144	56	88	177	61	116	122	54	68
80	55	16	39	25	10	15	45	19	26	26	15	11
81	61	23	38	39	16	23	39	9	30	24	12	12
82	60	22	38	34	12	22	41	12	29	17	8	9
83	49	11	38	19	8	11	22	8	14	25	7	18
84	43	16	27	27	10	17	30	13	17	30	12	18
85～89	127	42	85	81	18	63	87	23	64	63	15	48
85	24	5	19	16	3	13	19	3	16	18	4	14
86	25	10	15	24	5	19	24	7	17	15	0	15
87	29	13	16	17	4	13	18	7	11	12	7	5
88	28	10	18	12	4	8	16	5	11	11	2	9
89	21	4	17	12	2	10	10	1	9	7	2	5
90～94	76	18	58	49	15	34	36	12	24	30	10	20
90	20	7	13	15	4	11	12	5	7	5	4	1
91	22	2	20	14	6	8	6	1	5	9	1	8
92	9	1	8	10	0	10	9	3	6	7	2	5
93	13	4	9	3	3	0	5	2	3	8	1	7
94	12	4	8	7	2	5	4	1	3	1	2	-1
95～99	16	1	15	6	2	4	12	4	8	12	2	10
95	6	1	5	1	0	1	8	2	6	6	-1	7
96	3	0	3	1	0	1	3	2	1	2	2	0
97	4	1	3	2	2	0	1	0	1	0	-1	1
98	1	-1	2	2	0	2	0	0	0	3	2	1
99	2	0	2	0	0	0	0	0	0	1	0	1
100～	0	-1	1	0	0	0	7	1	6	4	2	2
不詳	0	0	0	0	0	0	0	0	0	0	0	0
年少人口 (0～14歳)	599	320	279	323	165	158	306	147	159	217	114	103
生産年齢人口 (15～64歳)	2,672	1,340	1,332	1,183	589	594	1,319	679	640	897	453	444
老年人口 (65歳～)	1,679	676	1,003	944	410	534	1,033	437	596	829	361	468
年齢別割合(%) 年少人口 割合	12.1	13.7	10.7	13.2	14.2	12.3	11.5	11.6	11.4	11.2	12.3	10.1
生産年齢人口 割合	54.0	57.4	51.0	48.3	50.6	46.2	49.6	53.8	45.9	46.2	48.8	43.7
老年人口 割合	33.9	28.9	38.4	38.5	35.2	41.5	38.9	34.6	42.7	42.7	38.9	46.1

※ 年齢別人口の推計にあたっては、国勢調査人口(平成12年10月1日現在)をもとに、住民基本台帳による増減数を各歳別に加減して推計しているため、一部の年齢にマイナスを生じることがある。

年齢別

平成16年10月1日現在

	北方町			北川町			北浦町			諸塚村		
	総数	男	女	総数	男	女	総数	男	女	総数	男	女
総数	4,783	2,282	2,501	4,585	2,137	2,448	4,431	2,120	2,311	2,186	1,046	1,140
0～4	180	97	83	176	106	70	202	115	87	89	50	39
0	27	14	13	35	25	10	34	20	14	18	8	10
1	36	20	16	28	14	14	41	25	16	17	8	9
2	36	14	22	41	24	17	36	18	18	17	12	5
3	37	23	14	32	20	12	52	33	19	12	8	4
4	44	26	18	40	23	17	39	19	20	25	14	11
5～9	175	89	86	200	99	101	265	132	133	93	49	44
5	25	14	11	38	21	17	49	21	28	11	6	5
6	35	14	21	41	22	19	45	24	21	25	15	10
7	32	18	14	47	23	24	53	28	25	23	8	15
8	41	21	20	43	18	25	47	23	24	16	9	7
9	42	22	20	31	15	16	71	36	35	18	11	7
10～14	245	111	134	198	96	102	258	146	112	128	65	63
10	45	19	26	36	16	20	60	39	21	24	14	10
11	41	18	23	33	23	10	58	31	27	30	8	22
12	58	25	33	43	16	27	49	25	24	26	20	6
13	31	14	17	41	16	25	46	25	21	26	12	14
14	70	35	35	45	25	20	45	26	19	22	11	11
15～19	265	137	128	252	134	118	229	128	101	105	48	57
15	51	31	20	53	27	26	61	34	27	19	8	11
16	57	28	29	47	24	23	45	24	21	17	15	2
17	68	27	41	51	25	26	46	28	18	27	10	17
18	45	23	22	58	26	32	37	23	14	20	12	8
19	44	28	16	43	32	11	40	19	21	22	3	19
20～24	162	89	73	178	91	87	86	52	34	-3	4	-7
20	39	25	14	27	10	17	18	2	16	-6	-2	-4
21	47	18	29	35	17	18	21	13	8	-5	-4	-1
22	20	15	5	48	28	20	18	11	7	5	3	2
23	21	9	12	36	12	24	12	12	0	-3	0	-3
24	35	22	13	32	24	8	17	14	3	6	7	-1
25～29	165	86	79	150	83	67	139	60	79	57	25	32
25	43	22	21	14	12	2	20	6	14	11	6	5
26	28	17	11	47	23	24	27	15	12	10	-1	11
27	40	20	20	28	18	10	26	12	14	18	14	4
28	25	15	10	31	15	16	41	14	27	9	1	8
29	29	12	17	30	15	15	25	13	12	9	5	4
30～34	164	69	95	176	76	100	194	85	109	90	49	41
30	34	14	20	49	23	26	31	15	16	18	7	11
31	28	10	18	24	7	17	35	15	20	17	8	9
32	29	15	14	34	12	22	46	22	24	17	12	5
33	38	17	21	33	17	16	42	15	27	29	17	12
34	35	13	22	36	17	19	40	18	22	9	5	4
35～39	190	103	87	181	90	91	247	133	114	109	50	59
35	32	14	18	30	12	18	55	27	28	17	10	7
36	40	24	16	32	14	18	50	28	22	29	13	16
37	55	35	20	29	20	9	45	24	21	25	10	15
38	26	14	12	42	21	21	48	27	21	14	2	12
39	37	16	21	48	23	25	49	27	22	24	15	9
40～44	287	159	128	222	104	118	221	119	102	132	64	68
40	45	20	25	40	19	21	41	23	18	22	9	13
41	67	38	29	31	13	18	34	19	15	36	19	17
42	53	32	21	44	20	24	41	24	17	27	17	10
43	50	24	26	47	24	23	56	27	29	20	5	15
44	72	45	27	60	28	32	49	26	23	27	14	13
45～49	370	197	173	316	153	163	327	152	175	144	72	72
45	84	45	39	60	32	28	64	19	45	26	16	10
46	64	40	24	62	25	37	65	31	34	32	13	19
47	85	46	39	58	29	29	68	35	33	33	17	16
48	60	32	28	67	31	36	54	26	28	27	16	11
49	77	34	43	69	36	33	76	41	35	26	10	16
50～54	397	207	190	339	192	147	357	189	168	184	103	81
50	63	37	26	77	36	41	54	21	33	40	19	21
51	78	44	34	55	36	19	68	39	29	40	22	18
52	80	39	41	75	40	35	82	47	35	39	23	16
53	82	40	42	61	36	25	68	36	32	24	18	6
54	94	47	47	71	44	27	85	46	39	41	21	20

年齢別

平成16年10月1日現在

	北方町			北川町			北浦町			諸塚村		
	総数	男	女	総数	男	女	総数	男	女	総数	男	女
55～59	308	163	145	332	163	169	319	140	179	151	85	66
55	93	53	40	93	46	47	86	40	46	42	26	16
56	66	35	31	78	37	41	82	35	47	30	17	13
57	64	37	27	62	32	30	58	28	30	35	17	18
58	36	20	16	45	24	21	48	22	26	27	16	11
59	49	18	31	54	24	30	45	15	30	17	9	8
60～64	299	137	162	276	131	145	321	163	158	162	64	98
60	53	26	27	56	27	29	65	35	30	25	9	16
61	57	22	35	55	29	26	59	27	32	28	12	16
62	60	28	32	55	26	29	69	34	35	24	12	12
63	59	33	26	57	24	33	62	34	28	48	21	27
64	70	28	42	53	25	28	66	33	33	37	10	27
65～69	374	154	220	356	148	208	328	143	185	173	83	90
65	52	18	34	65	28	37	68	31	37	22	6	16
66	83	33	50	53	20	33	60	24	36	37	22	15
67	76	31	45	83	39	44	57	28	29	33	12	21
68	83	37	46	74	27	47	63	27	36	46	22	24
69	80	35	45	81	34	47	80	33	47	35	21	14
70～74	464	209	255	420	192	228	344	155	189	220	109	111
70	85	39	46	95	35	60	67	31	36	47	23	24
71	100	43	57	74	34	40	67	33	34	40	19	21
72	97	41	56	89	46	43	76	35	41	36	22	14
73	87	38	49	66	30	36	64	25	39	42	25	17
74	95	48	47	96	47	49	70	31	39	55	20	35
75～79	364	147	217	339	148	191	280	113	167	171	75	96
75	68	28	40	73	35	38	63	24	39	28	17	11
76	77	33	44	80	39	41	57	26	31	32	11	21
77	74	26	48	72	34	38	65	29	36	38	19	19
78	68	27	41	61	22	39	57	22	35	36	16	20
79	77	33	44	53	18	35	38	12	26	37	12	25
80～84	221	86	135	234	84	150	187	60	127	102	32	70
80	46	21	25	58	23	35	55	19	36	23	5	18
81	60	21	39	45	14	31	39	14	25	30	9	21
82	41	20	21	46	18	28	29	13	16	24	5	19
83	32	9	23	40	12	28	28	7	21	8	5	3
84	42	15	27	45	17	28	36	7	29	17	8	9
85～89	101	29	72	117	23	94	74	23	51	47	14	33
85	26	6	20	18	7	11	7	0	7	3	0	3
86	27	10	17	34	6	28	18	5	13	17	7	10
87	22	8	14	17	1	16	17	8	9	8	3	5
88	13	3	10	23	7	16	18	7	11	12	1	11
89	13	2	11	25	2	23	14	3	11	7	3	4
90～94	40	12	28	88	20	68	41	10	31	26	2	24
90	12	2	10	27	6	21	10	1	9	6	-1	7
91	8	2	6	21	9	12	15	4	11	5	1	4
92	13	6	7	7	-1	8	5	2	3	5	0	5
93	1	0	1	13	3	10	5	3	2	5	2	3
94	6	2	4	20	3	17	6	0	6	5	0	5
95～99	9	1	8	28	2	26	11	1	10	6	3	3
95	4	-1	5	7	0	7	5	1	4	2	1	1
96	2	1	1	10	3	7	3	0	3	3	2	1
97	3	1	2	7	-1	8	1	0	1	-1	0	-1
98	-1	0	-1	2	0	2	1	0	1	2	0	2
99	1	0	1	2	0	2	1	0	1	0	0	0
100～	5	0	5	7	2	5	1	1	0	0	0	0
不詳	-2	0	-2	0	0	0	0	0	0	0	0	0
年少人口 (0～14歳)	600	297	303	574	301	273	725	393	332	310	164	146
生産年齢人口 (15～64歳)	2,607	1,347	1,260	2,422	1,217	1,205	2,440	1,221	1,219	1,131	564	567
老年人口 (65歳～)	1,578	638	940	1,589	619	970	1,266	506	760	745	318	427
年齢別割合(%) 年少人口 割合	12.5	13.0	12.1	12.5	14.1	11.2	16.4	18.5	14.4	14.2	15.7	12.8
生産年齢人口 割合	54.5	59.0	50.4	52.8	56.9	49.2	55.1	57.6	52.7	51.7	53.9	49.7
老年人口 割合	33.0	28.0	37.6	34.7	29.0	39.6	28.6	23.9	32.9	34.1	30.4	37.5

※ 年齢別人口の推計にあたっては、国勢調査人口(平成12年10月1日現在)をもとに、住民基本台帳による増減数を各歳別に加減して推計しているため、一部の年齢にマイナスを生じることがある。

年齢別

平成16年10月1日現在

	椎葉村			高千穂町			日之影町			五ヶ瀬町		
	総数	男	女	総数	男	女	総数	男	女	総数	男	女
総数	3,529	1,764	1,765	15,224	7,126	8,098	5,138	2,417	2,721	4,903	2,383	2,520
0～4	156	80	76	650	298	352	186	107	79	239	125	114
0	23	11	12	130	72	58	42	24	18	36	22	14
1	37	17	20	140	63	77	29	13	16	43	16	27
2	27	18	9	130	59	71	33	18	15	51	31	20
3	37	18	19	126	59	67	48	30	18	53	29	24
4	32	16	16	124	45	79	34	22	12	56	27	29
5～9	150	65	85	632	315	317	214	116	98	271	142	129
5	22	11	11	122	61	61	38	23	15	53	25	28
6	40	15	25	124	69	55	49	20	29	53	26	27
7	24	12	12	144	62	82	41	24	17	58	28	30
8	22	7	15	110	57	53	39	21	18	54	29	25
9	42	20	22	132	66	66	47	28	19	53	34	19
10～14	160	83	77	736	373	363	252	133	119	327	174	153
10	27	13	14	145	73	72	41	24	17	56	34	22
11	29	13	16	137	66	71	59	38	21	45	19	26
12	45	22	23	152	80	72	50	22	28	54	31	23
13	25	15	10	136	76	60	40	24	16	103	55	48
14	34	20	14	166	78	88	62	25	37	69	35	34
15～19	149	78	71	813	395	418	234	121	113	373	204	169
15	25	11	14	192	103	89	47	28	19	89	48	41
16	38	27	11	146	75	71	51	31	20	90	49	41
17	41	17	24	212	104	108	61	30	31	89	49	40
18	20	10	10	158	78	80	31	14	17	72	40	32
19	25	13	12	105	35	70	44	18	26	33	18	15
20～24	-18	3	-21	500	252	248	93	49	44	47	41	6
20	-24	-8	-16	125	69	56	28	11	17	7	6	1
21	-19	-10	-9	133	60	73	34	21	13	11	7	4
22	10	11	-1	130	63	67	-4	-3	-1	8	11	-3
23	7	7	0	46	24	22	23	14	9	11	12	-1
24	8	3	5	66	36	30	12	6	6	10	5	5
25～29	104	69	35	584	294	290	145	81	64	140	69	71
25	10	7	3	84	36	48	19	12	7	23	16	7
26	31	23	8	105	52	53	32	15	17	22	13	9
27	24	17	7	130	77	53	30	19	11	26	11	15
28	19	15	4	137	68	69	34	14	20	35	17	18
29	20	7	13	128	61	67	30	21	9	34	12	22
30～34	144	76	68	666	325	341	161	75	86	198	89	109
30	23	9	14	151	67	84	36	21	15	35	16	19
31	28	11	17	145	74	71	26	11	15	46	18	28
32	28	16	12	118	62	56	33	20	13	36	17	19
33	26	12	14	107	54	53	27	7	20	47	22	25
34	39	28	11	145	68	77	39	16	23	34	16	18
35～39	176	94	82	645	323	322	201	101	100	247	123	124
35	43	20	23	110	52	58	41	22	19	50	25	25
36	29	11	18	122	64	58	30	14	16	54	28	26
37	27	16	11	138	68	70	35	15	20	60	28	32
38	31	23	8	110	45	65	35	19	16	34	16	18
39	46	24	22	165	94	71	60	31	29	49	26	23
40～44	221	118	103	808	407	401	291	149	142	261	131	130
40	33	15	18	133	64	69	69	37	32	39	23	16
41	42	22	20	154	74	80	60	31	29	43	23	20
42	35	20	15	163	85	78	50	19	31	59	27	32
43	57	32	25	173	88	85	46	28	18	61	25	36
44	54	29	25	185	96	89	66	34	32	59	33	26
45～49	265	144	121	1,096	577	519	356	195	161	319	168	151
45	56	35	21	196	107	89	73	37	36	62	31	31
46	56	31	25	225	106	119	77	41	36	64	33	31
47	55	28	27	201	109	92	61	33	28	67	36	31
48	42	20	22	250	138	112	85	46	39	64	35	29
49	56	30	26	224	117	107	60	38	22	62	33	29
50～54	287	164	123	1,294	642	652	399	208	191	374	189	185
50	65	39	26	271	124	147	75	32	43	67	40	27
51	47	28	19	249	133	116	79	35	44	84	43	41
52	62	29	33	251	132	119	84	48	36	79	44	35
53	55	35	20	235	118	117	83	56	27	73	31	42
54	58	33	25	288	135	153	78	37	41	71	31	40

年齢別

平成16年10月1日現在

	椎葉村			高千穂町			日之影町			五ヶ瀬町		
	総数	男	女	総数	男	女	総数	男	女	総数	男	女
55～59	251	133	118	1,054	555	499	335	168	167	313	167	146
55	81	35	46	304	156	148	83	47	36	86	56	30
56	54	35	19	250	136	114	83	41	42	88	51	37
57	43	23	20	221	119	102	67	42	25	74	36	38
58	39	25	14	139	75	64	43	14	29	37	17	20
59	34	15	19	140	69	71	59	24	35	28	7	21
60～64	250	106	144	916	400	516	341	147	194	266	132	134
60	37	19	18	177	97	80	61	26	35	45	25	20
61	49	13	36	151	66	85	70	28	42	47	24	23
62	55	25	30	196	78	118	78	35	43	61	31	30
63	45	13	32	200	80	120	72	37	35	59	26	33
64	64	36	28	192	79	113	60	21	39	54	26	28
65～69	302	151	151	1,118	504	614	436	190	246	333	148	185
65	53	30	23	184	87	97	72	29	43	55	28	27
66	56	27	29	231	111	120	86	39	47	75	38	37
67	63	34	29	240	105	135	97	51	46	71	25	46
68	65	30	35	227	101	126	104	45	59	63	24	39
69	65	30	35	236	100	136	77	26	51	69	33	36
70～74	360	164	196	1,279	581	698	476	216	260	408	175	233
70	81	38	43	232	114	118	99	47	52	82	43	39
71	76	30	46	258	122	136	88	49	39	79	34	45
72	70	37	33	272	106	166	89	35	54	77	27	50
73	68	32	36	249	125	124	105	45	60	83	35	48
74	65	27	38	268	114	154	95	40	55	87	36	51
75～79	264	123	141	1,130	462	668	484	196	288	363	147	216
75	60	28	32	234	113	121	109	51	58	79	30	49
76	52	25	27	221	92	129	83	40	43	89	41	48
77	56	28	28	249	93	156	111	42	69	71	29	42
78	50	20	30	221	94	127	101	37	64	69	25	44
79	46	22	24	205	70	135	80	26	54	55	22	33
80～84	153	65	88	717	247	470	306	97	209	255	99	156
80	35	15	20	163	58	105	78	29	49	51	21	30
81	42	13	29	161	64	97	59	16	43	47	18	29
82	15	10	5	155	47	108	75	24	51	51	15	36
83	39	15	24	123	43	80	50	14	36	52	21	31
84	22	12	10	115	35	80	44	14	30	54	24	30
85～89	92	37	55	359	112	247	145	42	103	110	42	68
85	24	13	11	87	27	60	38	15	23	37	17	20
86	26	8	18	77	32	45	38	13	25	25	8	17
87	13	6	7	47	5	42	19	6	13	21	10	11
88	18	8	10	79	37	42	28	4	24	12	6	6
89	11	2	9	69	11	58	22	4	18	15	1	14
90～94	51	8	43	160	45	115	58	21	37	53	18	35
90	8	1	7	48	13	35	12	4	8	11	2	9
91	11	0	11	38	10	28	15	5	10	18	5	13
92	18	5	13	32	10	22	14	7	7	10	3	7
93	6	1	5	34	9	25	11	1	10	7	6	1
94	8	1	7	8	3	5	6	4	2	7	2	5
95～99	11	3	8	61	17	44	20	3	17	8	1	7
95	3	1	2	19	6	13	10	2	8	2	0	2
96	1	0	1	16	8	8	0	0	0	0	0	0
97	3	0	3	19	1	18	4	-1	5	5	1	4
98	5	2	3	-3	-1	-2	2	0	2	1	0	1
99	-1	0	-1	10	3	7	4	2	2	0	0	0
100～	1	0	1	7	3	4	4	1	3	-2	-1	-1
不詳	0	0	0	-1	-1	0	1	1	0	0	0	0
年少人口 (0～14歳)	466	228	238	2,018	986	1,032	652	356	296	837	441	396
生産年齢人口 (15～64歳)	1,829	985	844	8,376	4,170	4,206	2,556	1,294	1,262	2,538	1,313	1,225
老年人口 (65歳～)	1,234	551	683	4,831	1,971	2,860	1,929	766	1,163	1,528	629	899
年齢別割合(%) 年少人口 割合	13.2	12.9	13.5	13.3	13.8	12.7	12.7	14.7	10.9	17.1	18.5	15.7
生産年齢人口 割合	51.8	55.8	47.8	55.0	58.5	51.9	49.7	53.5	46.4	51.8	55.1	48.6
老年人口 割合	35.0	31.2	38.7	31.7	27.7	35.3	37.5	31.7	42.7	31.2	26.4	35.7

※ 年齢別人口の推計にあたっては、国勢調査人口(平成12年10月1日現在)をもとに、住民基本台帳による増減数を各歳別に加減して推計しているため、一部の年齢にマイナスを生じることがある。

年齢各歳別人口ピラミッド（平成16年10月1日現在）

