

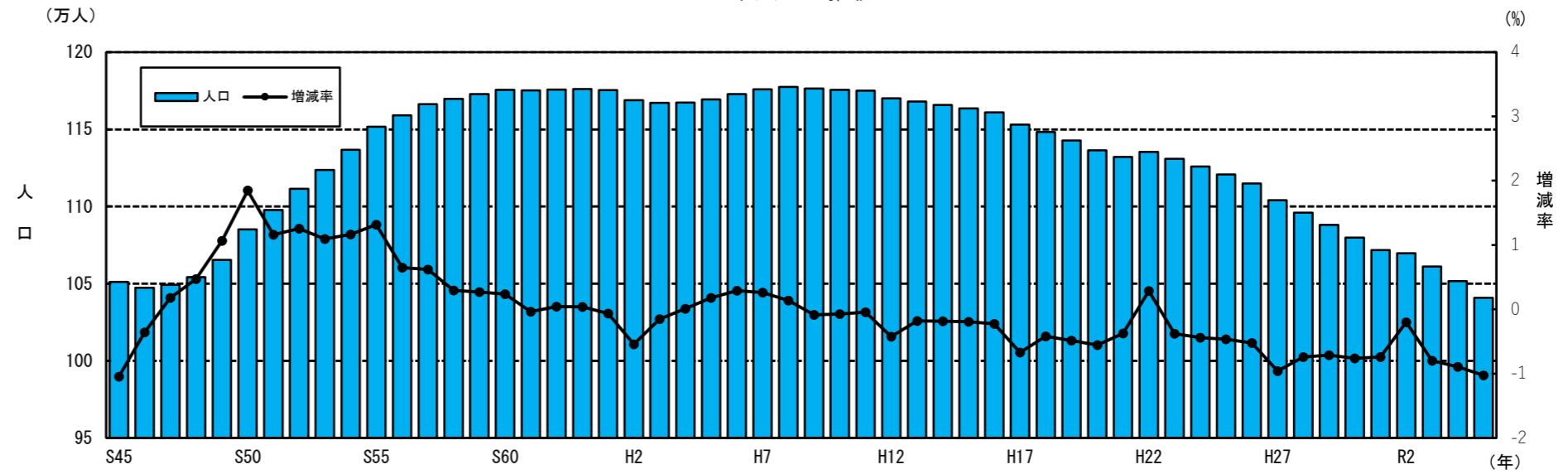
県人口の推移

(各年10月1日現在推計人口)

年		西暦	総数 (人)	増減数 (人)	増減率 (%)
和暦					
※	S45	1970	1,051,105	-11,109	-1.05
	S46	1971	1,047,356	-3,749	-0.36
	S47	1972	1,049,212	1,856	0.18
	S48	1973	1,054,148	4,936	0.47
	S49	1974	1,065,373	11,225	1.06
※	S50	1975	1,085,055	19,682	1.85
	S51	1976	1,097,628	12,573	1.16
	S52	1977	1,111,396	13,768	1.25
	S53	1978	1,123,537	12,141	1.09
	S54	1979	1,136,623	13,086	1.16
※	S55	1980	1,151,587	14,964	1.32
	S56	1981	1,159,054	7,467	0.65
	S57	1982	1,166,257	7,203	0.62
	S58	1983	1,169,667	3,410	0.29
	S59	1984	1,172,793	3,126	0.27
※	S60	1985	1,175,543	2,750	0.23
	S61	1986	1,175,119	-424	-0.04
	S62	1987	1,175,619	500	0.04
	S63	1988	1,176,065	446	0.04
	H元	1989	1,175,288	-777	-0.07
※	H2	1990	1,168,907	-6,381	-0.54
	H3	1991	1,167,154	-1,753	-0.15
	H4	1992	1,167,280	126	0.01
	H5	1993	1,169,381	2,101	0.18
	H6	1994	1,172,775	3,394	0.29
※	H7	1995	1,175,819	3,044	0.26
	H8	1996	1,177,407	1,588	0.14
	H9	1997	1,176,394	-1,013	-0.09
	H10	1998	1,175,535	-859	-0.07
	H11	1999	1,175,006	-529	-0.05
※	H12	2000	1,170,007	-4,999	-0.43
	H13	2001	1,167,904	-2,103	-0.18
	H14	2002	1,165,763	-2,141	-0.18
	H15	2003	1,163,489	-2,274	-0.20
	H16	2004	1,160,847	-2,642	-0.23
※	H17	2005	1,153,042	-7,805	-0.67
	H18	2006	1,148,220	-4,822	-0.42
	H19	2007	1,142,636	-5,584	-0.49
	H20	2008	1,136,288	-6,348	-0.56
	H21	2009	1,132,025	-4,263	-0.38
※	H22	2010	1,135,233	3,208	0.28
	H23	2011	1,130,912	-4,321	-0.38
	H24	2012	1,125,909	-5,003	-0.44
	H25	2013	1,120,650	-5,259	-0.47
	H26	2014	1,114,775	-5,875	-0.52
※	H27	2015	1,104,069	-10,706	-0.96
	H28	2016	1,095,863	-8,206	-0.74
	H29	2017	1,088,044	-7,819	-0.71
	H30	2018	1,079,727	-8,317	-0.76
	R元	2019	1,071,723	-8,004	-0.74
※	R2	2020	1,069,576	-2,147	-0.20
	R3	2021	1,061,016	-8,560	-0.80
	R4	2022	1,051,518	-9,498	-0.90
	R5	2023	1,040,711	-10,807	-1.03

注) ※は国勢調査人口

県人口の推移

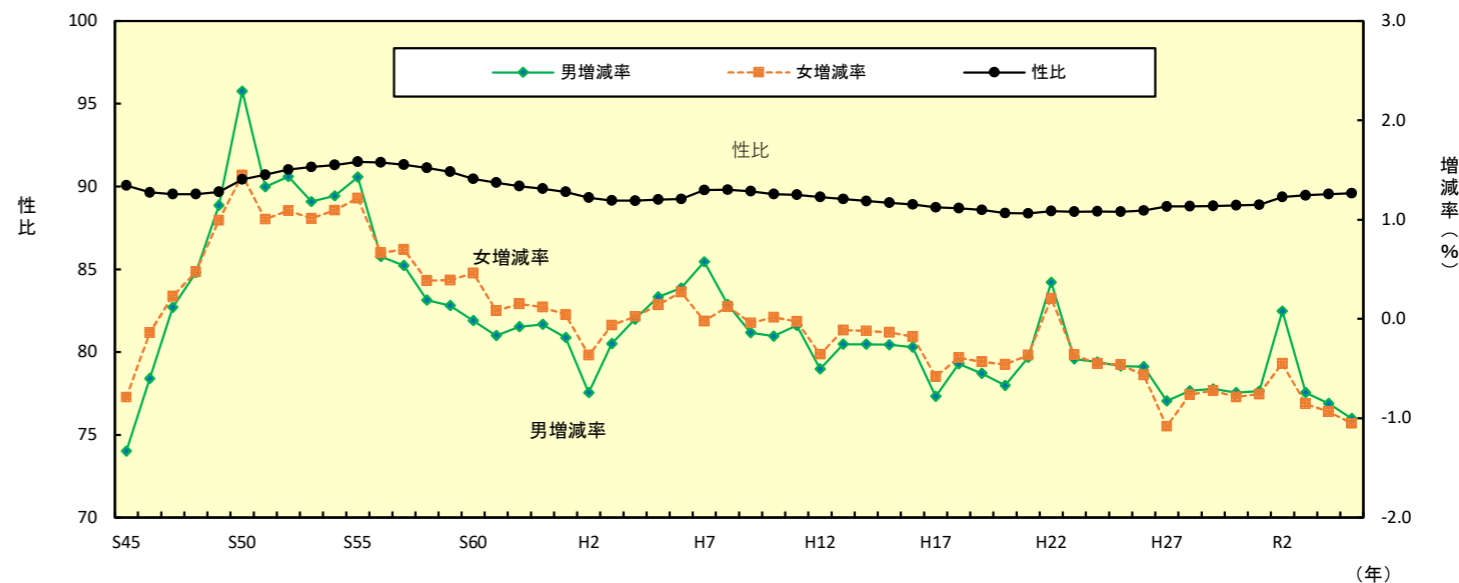


男女別人口の推移

(各年10月1日現在推計人口)

年	人口(人)			増減率(%)			性比		
	和暦	西暦	総数	男	女	総数		男	女
※	S45	1970	1,051,105	498,065	553,040	-1.05	-1.33	-0.79	90.06
	S46	1971	1,047,356	495,087	552,269	-0.36	-0.60	-0.14	89.65
	S47	1972	1,049,212	495,665	553,547	0.18	0.12	0.23	89.54
	S48	1973	1,054,148	497,986	556,162	0.47	0.47	0.47	89.54
	S49	1974	1,065,373	503,686	561,687	1.06	1.14	0.99	89.67
※	S50	1975	1,085,055	515,236	569,819	1.85	2.29	1.45	90.42
	S51	1976	1,097,628	522,086	575,542	1.16	1.33	1.00	90.71
	S52	1977	1,111,396	529,567	581,829	1.25	1.43	1.09	91.02
	S53	1978	1,123,537	535,820	587,717	1.09	1.18	1.01	91.17
	S54	1979	1,136,623	542,466	594,157	1.16	1.24	1.10	91.30
※	S55	1980	1,151,587	550,207	601,380	1.32	1.43	1.22	91.49
	S56	1981	1,159,054	553,666	605,388	0.65	0.63	0.67	91.46
	S57	1982	1,166,257	556,640	609,617	0.62	0.54	0.70	91.31
	S58	1983	1,169,667	557,696	611,971	0.29	0.19	0.39	91.13
	S59	1984	1,172,793	558,445	614,348	0.27	0.13	0.39	90.90
※	S60	1985	1,175,543	558,355	617,188	0.23	-0.02	0.46	90.47
	S61	1986	1,175,119	557,421	617,698	-0.04	-0.17	0.08	90.24
	S62	1987	1,175,619	556,991	618,628	0.04	-0.08	0.15	90.04
	S63	1988	1,176,065	556,692	619,373	0.04	-0.05	0.12	89.88
	H元	1989	1,175,288	555,651	619,637	-0.07	-0.19	0.04	89.67
※	H2	1990	1,168,907	551,524	617,383	-0.54	-0.74	-0.36	89.33
	H3	1991	1,167,154	550,153	617,001	-0.15	-0.25	-0.06	89.17
	H4	1992	1,167,280	550,138	617,142	0.01	0.00	0.02	89.14
	H5	1993	1,169,381	551,357	618,024	0.18	0.22	0.14	89.21
	H6	1994	1,172,775	553,069	619,706	0.29	0.31	0.27	89.25
※	H7	1995	1,175,819	556,245	619,574	0.26	0.57	-0.02	89.78
	H8	1996	1,177,407	557,061	620,346	0.14	0.15	0.12	89.80
	H9	1997	1,176,394	556,287	620,107	-0.09	-0.14	-0.04	89.71
	H10	1998	1,175,535	555,328	620,207	-0.07	-0.17	0.02	89.54
	H11	1999	1,175,006	554,962	620,044	-0.05	-0.07	-0.03	89.50
※	H12	2000	1,170,007	552,160	617,847	-0.43	-0.50	-0.35	89.37
	H13	2001	1,167,904	550,751	617,153	-0.18	-0.26	-0.11	89.24
	H14	2002	1,165,763	549,358	616,405	-0.18	-0.25	-0.12	89.12
	H15	2003	1,163,489	547,926	615,563	-0.20	-0.26	-0.14	89.01
	H16	2004	1,160,847	546,367	614,480	-0.23	-0.28	-0.18	88.92
※	H17	2005	1,153,042	542,113	610,929	-0.67	-0.78	-0.58	88.74
	H18	2006	1,148,220	539,670	608,550	-0.42	-0.45	-0.39	88.68
	H19	2007	1,142,636	536,711	605,925	-0.49	-0.55	-0.43	88.58
	H20	2008	1,136,288	533,128	603,160	-0.56	-0.67	-0.46	88.39
	H21	2009	1,132,025	531,066	600,959	-0.38	-0.39	-0.36	88.37
※	H22	2010	1,135,233	533,035	602,198	0.28	0.37	0.21	88.51
	H23	2011	1,130,912	530,886	600,026	-0.38	-0.40	-0.36	88.48
	H24	2012	1,125,909	528,580	597,329	-0.44	-0.43	-0.45	88.49
	H25	2013	1,120,650	526,078	594,572	-0.47	-0.47	-0.46	88.48
	H26	2014	1,114,775	523,557	591,218	-0.52	-0.48	-0.56	88.56
※	H27	2015	1,104,069	519,242	584,827	-0.96	-0.82	-1.08	88.79
	H28	2016	1,095,863	515,483	580,380	-0.74	-0.72	-0.76	88.82
	H29	2017	1,088,044	511,849	576,195	-0.71	-0.70	-0.72	88.83
	H30	2018	1,079,727	508,050	571,677	-0.76	-0.74	-0.78	88.87
	R元	2019	1,071,723	504,361	567,362	-0.74	-0.73	-0.75	88.90
※	R2	2020	1,069,576	504,763	564,813	-0.20	0.08	-0.45	89.37
	R3	2021	1,061,016	501,027	559,989	-0.80	-0.74	-0.85	89.47
	R4	2022	1,051,518	496,759	554,759	-0.90	-0.85	-0.93	89.55
	R5	2023	1,040,711	491,786	548,925	-1.03	-1.00	-1.05	89.59

男女別人口増減率・性比の推移
(各年10月1日現在)



注1) ※は国勢調査人口

2) 性比 = 男の人口 ÷ 女の人口 × 100 (女性100人に対する男性の数)