
第 2 章

人 口 動 態 統 計

人 口 動 態 事 象 の 概 要

1 出生

出生数は9, 854人で、24年の9, 858人より4人減少した。

出生率（人口千対）は8. 8で、全国第6位である。

2 死亡

死亡数は12, 906人で、24年の13, 051人より145人減少した。

死亡率（人口千対）は11. 6で、全国第19位である。

3 死産

死産数は294胎で、24年の321胎より27胎減少した。

死産率（出産千対）は29. 0で、全国第1位である。

4 婚姻、離婚

婚姻件数は5, 660組で、24年の5, 667組より7組減少し、

婚姻率（人口千対）は5. 1で全国第11位である。

離婚件数は2, 319組で、24年の2, 421組より102組減少し、

離婚率（人口千対）は2. 08で全国第3位である。

表1 人口動態、実数・率の前年比較

		実 数			率			25/24比較		24/23比較	
		平25	平24	平23	平25	平24	平23	実 数	率	実 数	率
宮 崎 県	出 生	9,854	9,858	10,152	8.8	8.8	9.0	-4	-	-294	-0.2
	死 亡	12,906	13,051	12,980	11.5	11.6	11.5	-145	-0.1	71	0.1
	自 然 増 加	-3,052	-3,193	-2,828	-2.7	-2.8	-2.5	141	0.1	-365	-0.3
	乳 児 死 亡	27	27	30	2.7	2.7	3.0	-	-	-3	-0.3
	新 生 児 死 亡	8	12	16	0.8	1.2	1.6	-4	-0.4	-4	-0.4
	周 産 期 死 亡	31	31	44	3.1	3.1	4.3	-	-	-13	-1.2
	早期新生児 死	4	8	9	0.4	0.8	0.9	-4	-0.4	-1	-0.1
	妊娠満22週 以後の死産	27	23	35	2.7	2.3	3.4	4	0.4	-12	-1.1
	死 産	294	321	335	28.9	31.5	31.9	-27	-2.6	-14	-0.4
	自 然 死 産	102	121	123	10.0	11.9	11.7	-19	-1.9	-2	0.2
	人 工 死 産	192	200	212	18.9	19.6	20.2	-8	-0.7	-12	-0.6
	婚 姻	5,660	5,667	5,512	5.1	5.1	4.9	-7	-	155	0.2
離 婚	2,319	2,421	2,354	2.10	2.16	2.08	-102	-0.1	67	0.1	
全 国	出 生	1,029,816	1,037,231	1,050,806	8.2	8.2	8.3	-7,415	-	-13,575	-0.1
	死 亡	1,268,436	1,256,359	1,253,066	10.1	10.0	9.9	12,077	0.1	3,293	0.1
	自 然 増 加	-238,620	-219,128	-202,260	-1.9	-1.7	-1.6	-19,492	-0.2	-16,868	-0.1
	乳 児 死 亡	2,185	2,299	2,463	2.1	2.2	2.3	-114	-0.1	-164	-0.1
	新 生 児 死 亡	1,026	1,065	1,147	1.0	1.0	1.1	-39	-	-82	-0.1
	周 産 期 死 亡	3,862	4,133	4,315	3.7	4.0	4.1	-271	-0.3	-182	-0.1
	早期新生児 死	752	790	824	0.7	0.8	0.8	-38	-0.1	-34	-
	妊娠満22週 以後の死産	3,110	3,343	3,491	3.0	3.2	3.3	-233	-0.2	-148	-0.1
	死 産	24,102	24,800	25,751	22.9	23.4	23.9	-698	-0.5	-951	-0.5
	自 然 死 産	10,938	11,448	11,940	10.4	10.8	11.1	-510	-0.4	-492	-0.3
	人 工 死 産	13,164	13,352	13,811	12.5	12.6	12.8	-188	-0.1	-459	-0.2
	婚 姻	660,613	668,869	661,895	5.3	5.3	5.2	-8,256	-	6,974	0.1
離 婚	231,383	235,406	235,719	1.84	1.87	1.87	-4,023	-0.0	-313	-	

(注) 諸率について、出生・死亡・自然増加・婚姻・離婚は人口千対、
乳児死亡・新生児死亡は出生千対、周産期死亡は出産(出生+満22週以後死産)千対、
死産は出産(出生+死産)千対である。

人口動態の年次別推移—昭和40年以降

図1 出生・死亡率年次別推移(宮崎県)

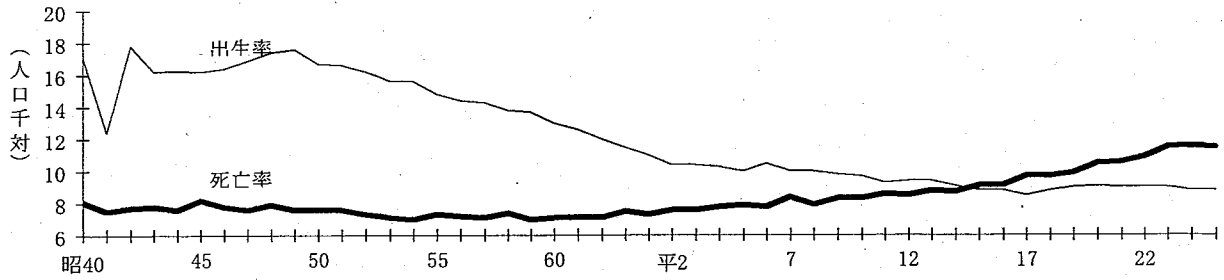


図2 死産率(自然・人工別)年次別推移(宮崎県)

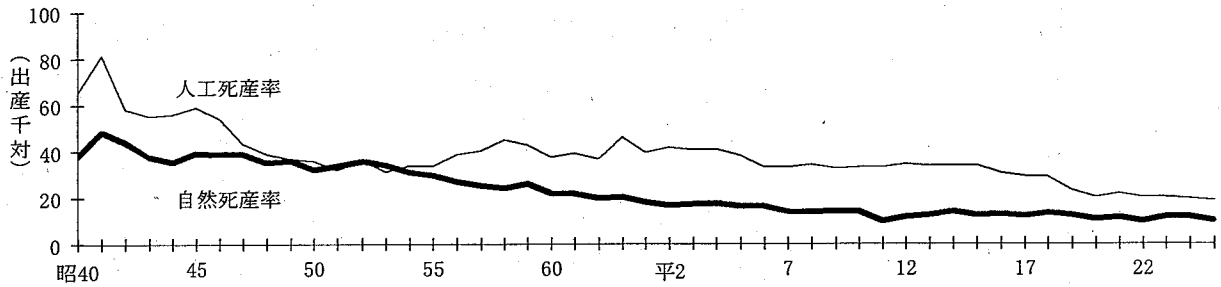


図3 乳児・新生児・早期新生児死亡率年次別推移(宮崎県)

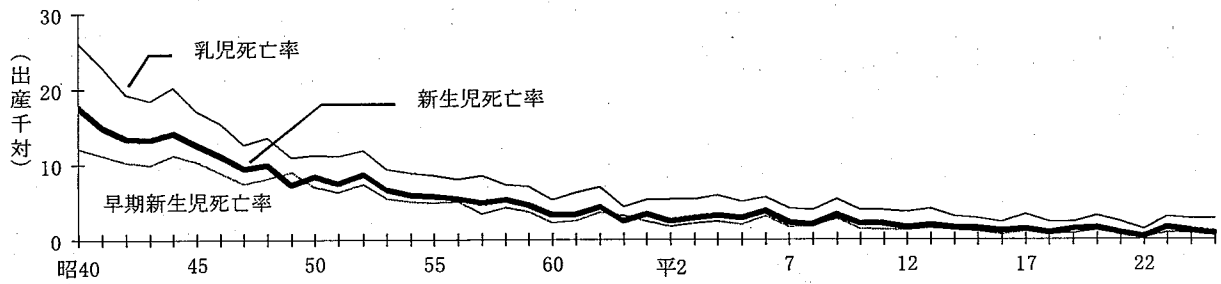


図4 婚姻率年次別推移(宮崎県及び全国)

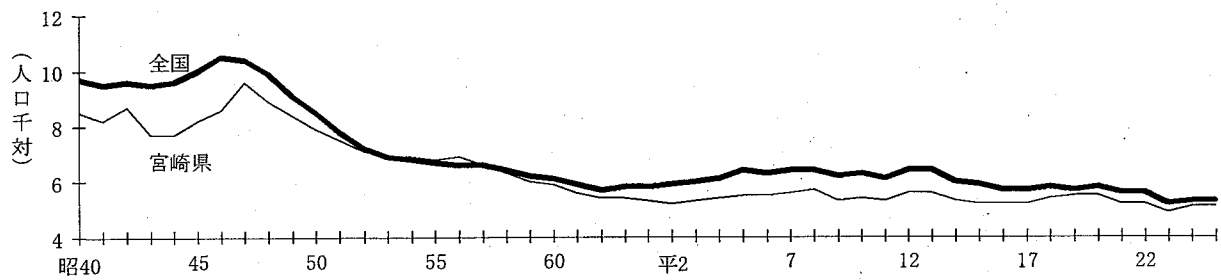


図5 離婚率年次別推移(宮崎県及び全国)

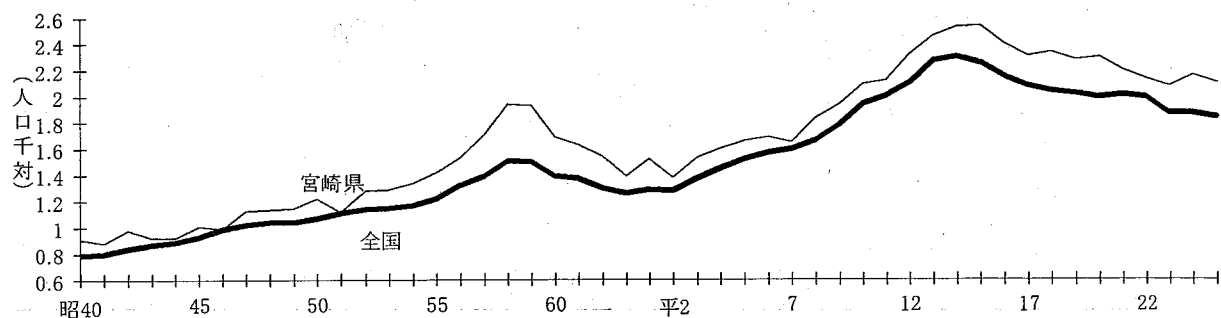


図6 出生順位別出生数百分率

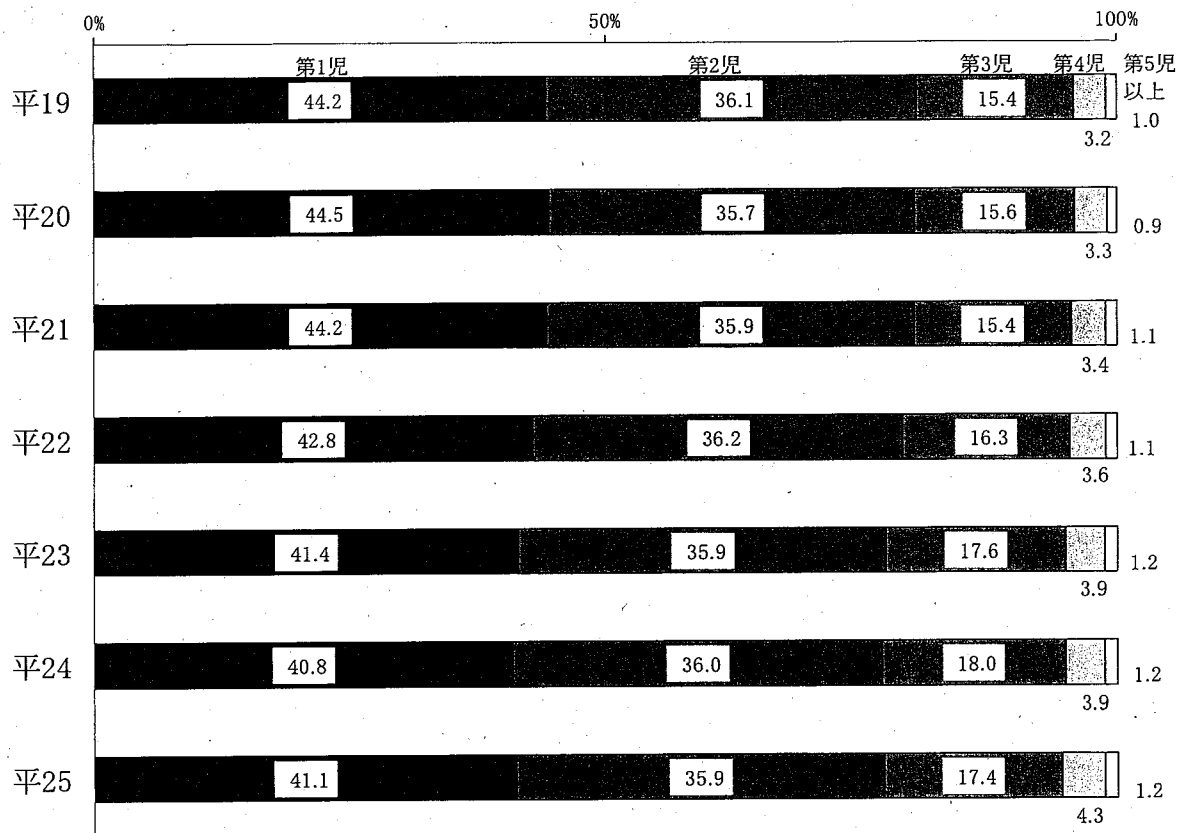


図7 母の年齢階級別出生割合

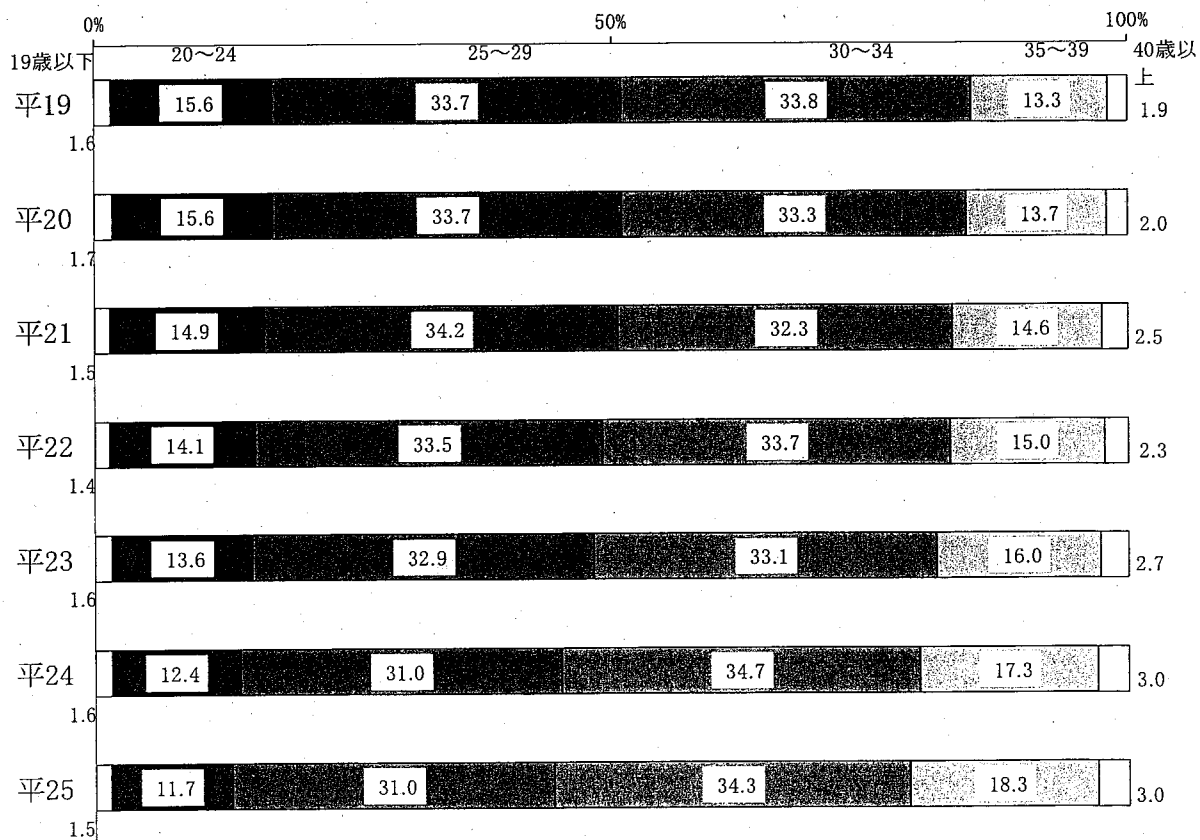


表 2 施設の内外別出生割合

年次別	全 国		宮 崎 県					宮 崎 県 (再 掲)			
	施設内	施設外	施 設 内			施設外	市 部		郡 部		
			総 数	病 院	診 療 所		助 産 所	施設内	施設外	施設内	施設外
51	99.0	1.0	97.8	38.5	51.6	7.7	2.2	98.1	1.9	97.0	3.0
52	99.2	0.8	98.1	36.6	54.3	7.2	1.9	98.3	1.7	97.5	2.5
53	99.3	0.7	98.4	34.5	57.2	6.7	1.6	98.6	1.4	98.0	2.0
54	99.4	0.6	98.6	32.3	60.4	5.9	1.4	98.8	1.2	98.3	1.7
55	99.5	0.5	98.7	32.1	61.2	5.4	1.3	98.8	1.2	98.6	1.4
56	99.6	0.4	98.8	30.8	63.1	4.9	1.2	98.8	1.2	98.7	1.3
57	99.6	0.4	99.0	31.5	63.1	4.4	1.0	99.2	0.8	98.6	1.4
58	99.7	0.3	99.1	32.3	63.5	3.3	0.9	99.2	0.8	99.0	1.0
59	99.7	0.3	99.1	32.8	63.4	2.9	0.9	99.2	0.8	98.8	1.2
60	99.8	0.2	99.3	35.2	61.6	2.5	0.7	99.5	0.5	98.9	1.1
61	99.8	0.2	99.5	35.2	62.2	2.1	0.5	99.6	0.4	99.2	0.8
62	99.8	0.2	99.6	36.5	61.0	2.1	0.4	99.6	0.4	99.5	0.5
63	99.8	0.2	99.6	37.6	59.9	2.1	0.4	99.6	0.4	99.6	0.4
平 元	99.9	0.1	99.8	39.6	58.4	1.8	0.2	99.8	0.2	99.7	0.3
2	99.9	0.1	99.4	40.8	56.7	1.9	0.6	99.8	0.2	99.7	0.3
3	99.9	0.1	99.8	41.3	56.9	1.6	0.2	99.8	0.2	99.7	0.3
4	99.9	0.1	99.8	42.8	55.2	1.8	0.2	99.7	0.3	99.8	0.2
5	99.9	0.1	99.8	41.9	56.7	1.2	0.2	99.7	0.3	99.9	0.1
6	99.9	0.1	99.7	41.6	56.7	1.4	0.3	99.8	0.2	99.7	0.3
7	99.8	0.2	99.8	40.3	58.1	1.4	0.2	99.8	0.2	99.9	0.1
8	99.8	0.2	99.9	39.2	58.9	1.8	0.1	99.8	0.2	99.9	0.1
9	99.8	0.2	99.8	38.5	59.7	1.6	0.2	99.8	0.2	99.9	0.1
10	99.8	0.2	100.0	38.4	59.7	1.9	—	99.8	0.2	99.9	0.1
11	99.8	0.2	99.8	39.5	58.8	1.5	0.2	99.8	0.2	99.9	0.1
12	99.8	0.2	99.9	36.2	61.9	1.8	0.1	99.9	0.1	99.9	0.1
13	99.8	0.2	99.8	32.6	65.5	1.7	0.2	99.8	0.2	99.8	0.2
14	99.8	0.2	99.9	33.3	64.9	1.7	0.1	99.9	0.1	99.9	0.1
15	99.8	0.2	99.8	33.6	64.3	1.9	0.2	99.9	0.1	99.7	0.3
16	99.8	0.2	99.9	35.9	62.4	1.6	0.1	99.9	0.1	99.9	0.1
17	99.8	0.2	99.9	34.7	63.5	1.7	0.1	99.9	0.1	99.9	0.1
18	99.8	0.2	99.9	34.2	63.8	1.8	0.1	99.9	0.1	99.9	0.1
19	99.8	0.2	99.9	35.8	62.6	1.5	0.1	99.9	0.1	99.6	0.4
20	99.8	0.2	99.9	38.9	59.7	1.3	0.1	99.9	0.1	99.8	0.2
21	99.8	0.2	99.8	35.7	62.8	1.3	0.2	99.8	0.2	99.7	0.3
22	99.8	0.2	99.9	36.3	62.7	0.9	0.1	100.0	0.0	99.8	0.2
23	99.8	0.2	99.8	36.9	61.9	1.0	0.2	99.9	0.1	99.7	0.3
24	99.8	0.2	99.8	39.3	59.5	1.0	0.2	99.8	0.2	99.6	0.4
平 25	99.8	0.2	99.8	40.3	58.5	1.0	0.2	99.9	0.1	99.7	0.3

表3 年齢別にみた死亡率(人口10万対)

(宮崎県)

年 年齢階級	平 16	平 17	平 18	平 19	平 20	平 21	平 22	平 23	平 24	平 25
総 数	911.2	968.5	970.0	994.3	1,050.1	1,056.4	1,086.5	1,147.7	1,159.2	1,151.7
0～4歳	63.5	93.5	67.2	73.8	93.2	61.4	46.0	71.2	67.6	71.7
5～9	8.7	12.3	16.1	12.7	5.6	13.3	9.6	13.8	11.9	7.9
10～14	11.3	1.6	14.9	18.4	8.5	8.6	15.9	10.7	16.3	9.3
15～19	42.2	19.1	38.3	25.9	26.9	17.1	21.6	22.7	21.0	17.8
20～24	48.2	44.9	59.2	63.8	48.7	50.3	47.0	55.3	30.9	59.3
25～29	55.8	51.3	69.9	79.8	58.4	50.1	49.3	47.0	45.1	53.3
30～34	64.8	59.7	66.2	61.0	70.4	54.7	44.1	75.3	50.0	56.0
35～39	132.9	84.6	71.8	101.7	80.4	104.6	82.0	90.8	85.5	76.0
40～44	145.6	149.0	160.9	134.8	131.4	124.3	119.6	120.3	111.4	117.8
45～49	221.3	217.1	228.4	215.4	187.5	206.3	174.0	157.1	166.9	214.3
50～54	323.5	349.4	329.4	346.1	321.6	327.7	321.9	271.8	277.1	245.9
55～59	469.0	506.2	465.9	496.4	541.9	497.6	487.7	448.3	448.9	411.6
60～64	701.0	691.5	696.1	641.2	745.8	661.8	648.2	651.1	687.7	662.3
65～69	969.6	1,044.1	999.4	934.2	997.7	1,040.6	1,033.9	1,048.1	887.5	946.3
70～74	1,663.5	1,713.6	1,630.3	1,577.0	1,555.5	1,548.1	1,526.8	1,579.4	1,528.9	1,546.2
75～79	2,820.8	2,828.3	2,779.6	2,753.6	2,636.8	2,583.3	2,506.2	2,625.6	2,514.4	2,491.9
80～84	5,026.3	4,848.9	4,635.5	4,548.3	4,749.6	4,501.4	4,789.1	4,909.5	4,584.3	4,333.0
85歳以上	11,346.5	11,764.9	11,287.4	11,222.0	11,531.9	11,318.1	11,394.5	11,752.3	11,840.2	11,194.8

(注) 平成17・22年は国勢調査年齢階級別人口、その他の年は10月1日現在の年齢階級別推計人口を使用した。

図8 生存期間別にみた乳児死亡百分率(宮崎県)

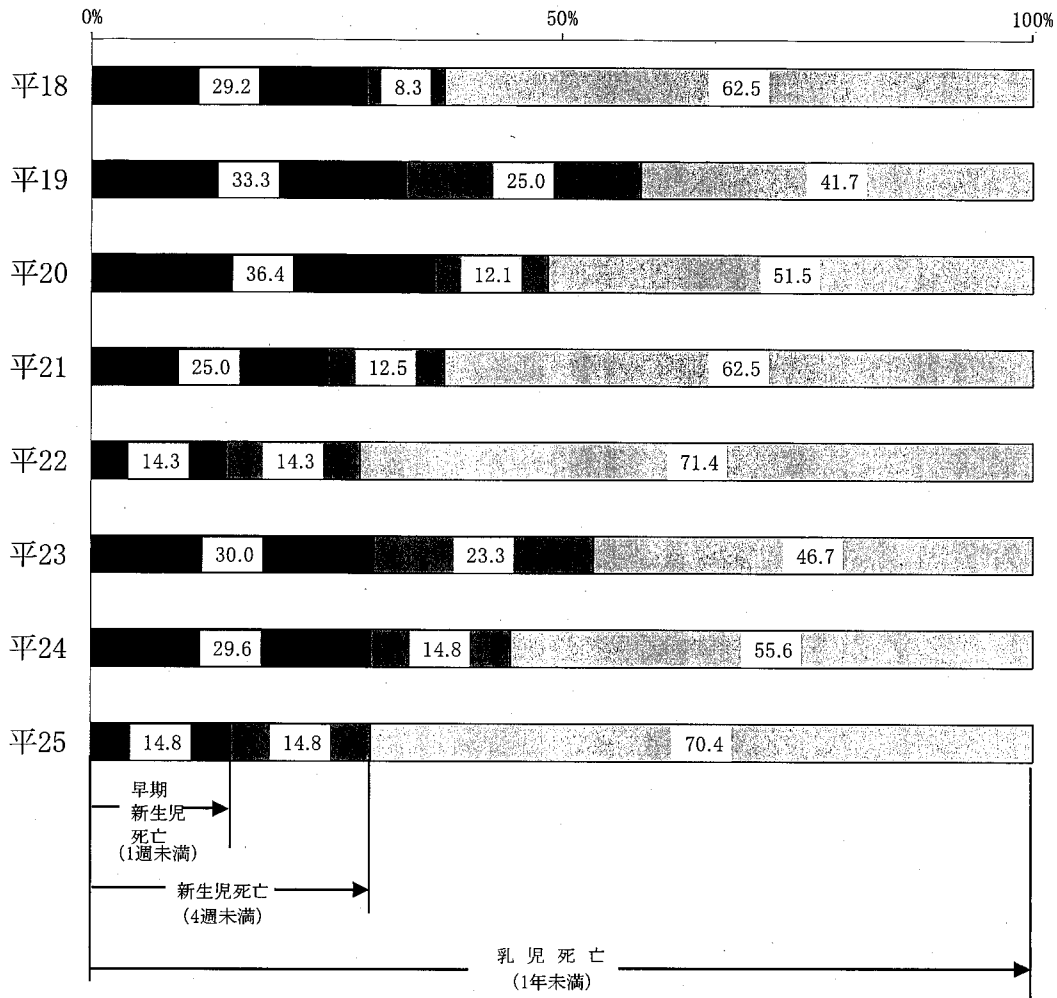


表4 死亡、乳児死亡、新生児死亡、死産、周産期死亡率の九州各県比較

県名	死亡率	乳児死亡率	新生児死亡率	死産率		周産期死亡率
				自然	人工	
全国	10.1	2.1	1.0	10.4	12.5	3.7
宮崎	11.5	2.7	0.8	10.1	18.9	3.1
福岡	9.8	2.2	0.9	10.0	15.4	3.4
佐賀	11.5	3.2	1.1	8.7	12.4	3.8
長崎	12.4	2.3	1.2	11.9	16.5	3.7
熊本	11.3	2.6	1.1	9.8	15.6	2.9
大分	11.9	1.9	1.0	10.7	17.0	4.4
鹿児島	12.6	2.5	1.0	10.5	17.6	3.3
沖縄	7.8	1.7	1.3	12.4	12.7	4.5

表 5 周産期死亡率(出産千対)

	周産期死亡率		妊娠満22週以後の死産率		生後1週未満の新生児死亡率	
	全 国	宮 崎 県	全 国	宮 崎 県	全 国	宮 崎 県
平成 3	8.5	9.0	6.7	6.9	1.8	2.1
4	8.1	8.5	6.0	6.1	1.8	2.4
5	7.7	8.1	6.0	6.1	1.7	2.0
6	7.5	10.5	5.8	7.5	1.7	3.1
7	7.0	6.0	5.5	4.3	1.5	1.6
8	6.7	6.0	5.2	4.2	1.4	1.8
9	6.4	6.7	5.0	4.0	1.4	2.7
10	6.2	6.5	4.8	5.1	1.4	1.4
11	6.0	3.9	4.7	2.7	1.3	1.3
12	5.8	4.9	4.5	3.7	1.3	1.2
13	5.5	5.4	4.3	4.0	1.2	1.5
14	5.5	6.5	4.3	5.3	1.2	1.2
15	5.3	4.3	4.1	3.3	1.2	1.0
16	5.0	3.1	3.9	2.5	1.1	0.6
17	4.8	3.7	3.8	2.7	1.0	1.0
18	4.7	3.7	3.7	3.0	1.0	0.7
19	4.5	4.2	3.5	3.5	1.0	0.8
20	4.3	4.1	3.4	2.9	0.9	1.2
21	4.2	3.6	3.4	3.0	0.8	0.6
22	4.2	3.0	3.4	2.8	0.8	0.2
23	4.1	4.3	3.3	3.4	0.8	0.9
24	4.0	3.1	3.2	2.3	0.8	0.8
25	3.7	3.1	3.0	2.7	0.7	0.4

表 6 死産率の年次推移(出産千対)

	宮 崎 県			全 国		
	死 産 率			死 産 率		
	総 数	自 然	人 工	総 数	自 然	人 工
平成 3	58.1	17.4	40.6	39.7	17.5	22.1
4	58.2	17.5	40.8	38.9	17.2	21.6
5	54.2	16.1	38.1	36.6	16.4	20.2
6	49.3	16.2	33.1	33.5	15.4	18.1
7	47.4	14.1	33.3	32.1	14.9	17.2
8	47.9	13.6	34.3	31.7	14.7	17.0
9	47.1	14.5	32.6	32.1	14.2	17.9
10	47.2	13.9	33.3	31.4	13.6	17.8
11	43.1	9.6	33.3	31.6	13.7	17.9
12	46.3	11.7	34.6	31.2	13.2	18.1
13	46.3	12.6	33.7	31.0	13.0	18.0
14	47.7	13.9	33.8	31.1	12.7	18.3
15	46.6	12.4	34.1	30.5	12.6	17.8
16	43.4	12.9	30.6	30.0	12.5	17.5
17	41.4	12.0	29.4	29.1	12.3	16.7
18	42.4	13.5	28.9	27.5	11.9	15.6
19	35.5	12.2	23.2	26.2	11.7	14.5
20	30.7	10.6	20.1	25.2	11.3	13.9
21	33.4	11.5	21.9	24.6	11.1	13.5
22	30.1	9.8	20.3	24.2	11.2	13.0
23	31.9	11.7	20.2	23.9	11.1	12.8
24	31.5	11.9	19.6	23.4	10.8	12.6
25	29.0	10.1	18.9	22.9	10.4	12.5

表7 婚姻・平均初婚年齢・初婚者数・結婚生活に入る前の世帯の主な仕事

		平均 初婚 年齢	総数	～19	20 ～ 24	25 ～ 29	30 ～ 34	35 ～ 39	40 ～ 44	45 ～ 49	50 ～ 54	55歳 以上	不詳
夫	総数	29.8	4,283	91	812	1,621	1,007	454	182	63	32	21	-
	1	31.2	198	3	28	73	52	17	9	9	4	3	-
	2	31.0	347	7	53	102	106	40	23	7	7	2	-
	3	29.7	1,617	41	311	596	373	186	83	15	9	3	-
	4	29.7	1,650	23	294	690	380	167	55	25	11	5	-
	5	28.2	358	13	102	122	76	31	9	3	1	1	-
	6	32.9	68	1	16	21	9	10	2	3	-	6	-
	7	29.4	45	3	8	17	11	3	1	1	-	1	-
妻	総数	28.4	4,466	172	1,077	1,720	956	372	121	30	9	9	-
	1	28.9	126	4	23	52	32	8	5	1	1	-	-
	2	29.5	260	9	58	85	59	32	11	4	-	2	-
	3	28.4	1,691	57	406	669	360	145	40	7	5	2	-
	4	28.5	1,400	34	311	584	321	105	35	6	2	2	-
	5	28.0	490	25	135	177	90	45	14	4	-	-	-
	6	28.0	452	42	130	136	84	33	16	7	1	3	-
	7	27.7	47	1	14	17	10	4	-	1	-	-	-

- (注) 1 農家世帯
 2 自営業者世帯
 3 常用勤労者世帯(Ⅰ):企業・個人商店等(官公庁は除く)の常用勤労者世帯で、勤め先の従事者数が1人から99人までの世帯
 4 常用勤労者世帯(Ⅱ):常用勤務者世帯(Ⅰ)にあてはまらない常用勤務者世帯及び会社団体の役員の世帯(日々または1年未満の契約の雇用者はその他の世帯)
 5 その他の世帯
 6 無職の世帯
 7 不詳

表 8 離婚件数、種類、同居期間

同居期間	総数	協議離婚	調停離婚	審判離婚	和解離婚	認諾離婚	判決離婚
総数	2,319	2,061	221	3	11	—	23
1年未満	150	125	22	—	2	—	1
1年～2年未満	184	158	21	1	2	—	2
2～3	178	160	17	1	—	—	—
3～4	152	138	12	—	1	—	1
4～5	139	129	6	—	—	—	4
5～10	536	473	59	—	1	—	3
10～15	309	278	26	—	3	—	2
15～20	226	204	20	—	—	—	2
20年以上	369	329	29	1	2	—	8
不詳	76	67	9	—	—	—	—

表 9 人口動態の年間発生件数、率(宮崎県)

	件数		率	
	平 25	平 24	平 25	平 24
出生	9,854	9,858	8.8	8.8
死亡	12,906	13,051	11.5	11.6
自然増加	3,052	-3,193	-2.7	-2.8
乳児死亡	27	27	2.7	2.7
新生児死亡	8	12	0.8	1.2
死産	294	321	29.0	31.5
自然死産	102	121	10.1	11.9
人工死産	192	200	18.9	19.6
周産期死亡	31	31	3.1	3.1
妊娠満22週以後の死産	27	23	2.7	2.3
早期新生児死亡	4	8	0.4	0.8
婚姻	5,660	5,667	5.1	5.1
離婚	2,319	2,421	2.08	2.16

表 10 人口動態の年間発生件数、率(全国)

	件 数		率	
	平 25	平 24	平 25	平 24
出 生	1,029,816	1,037,231	8.2	8.2
死 亡	1,268,436	1,256,359	10.1	10.0
自 然 増 加	-238,620	-219,128	-1.9	-1.7
乳 児 死 亡	2,185	2,299	2.1	2.2
新 生 児 死 亡	1,026	1,065	1.0	1.0
死 産	24,102	24,800	22.9	23.4
自 然 死 産	10,938	11,448	10.4	10.8
人 工 死 産	13,164	13,352	12.5	12.6
周 産 期 死 亡	3,862	4,133	3.7	4.0
妊娠満22週以後の死産	3,110	3,343	3.0	3.2
早期新生児死亡	752	790	0.7	0.8
婚 姻	660,613	668,869	5.3	5.3
離 婚	231,383	235,406	1.84	1.87

(注) 諸率について、出生・死亡・自然増加・婚姻・離婚は人口千対、乳児死亡・新生児死亡は出生千対、死産は出産(出生+死産)千対、周産期死亡は出産(出生+妊娠満22週以後の死産)千対である。

表 11 妊娠期間別自然・人工死産数と割合(百分率)

	自然死産		人工死産		全死産に占める 自然死産の割合
	死産数	構成割合	死産数	構成割合	
総数	102	100.0	192	100.0	34.7
12週～15週	32	31.4	80	41.7	10.9
16週～19週	32	31.4	81	42.2	10.9
20週～23週	14	13.7	31	16.1	4.8
24週～27週	5	4.9	—	—	1.7
28週～31週	7	6.9	—	—	2.4
32週～35週	6	5.9	—	—	2.0
36週～39週	6	5.9	—	—	2.0
40週以上	—	—	—	—	—
不詳	—	—	—	—	—

表 12 性別にみた出生時胎児体重分布の年次比較 (男)

	平 20	平 21	平 22	平 23	平 24	平 25
総数	5,218	5,209	5,242	5,199	5,006	5,013
2.0kg未満	129	130	113	117	95	112
2.0～2.5未満	381	371	357	398	331	354
2.5～3.0未満	1,764	1,768	1,810	1,824	1,655	1,689
3.0～3.5未満	2,258	2,249	2,275	2,194	2,225	2,151
3.5kg以上	686	690	687	666	700	707
不詳 (再掲)	—	1	—	—	—	—
2.5kg以下	515	506	474	519	431	469
総数	100.0	100.0	100.0	100.0	100.0	100.0
2.0kg未満	2.5	2.5	2.2	2.3	1.9	2.2
2.0～2.5未満	7.3	7.1	6.8	7.7	6.6	7.1
2.5～3.0未満	33.8	33.9	34.5	35.1	33.1	33.7
3.0～3.5未満	43.3	43.2	43.4	42.2	44.4	42.9
3.5kg以上	13.1	13.2	13.1	12.8	14.0	14.1
不詳 (再掲)	—	0.0	—	—	—	—
2.5kg以下	9.9	9.7	9.0	10.0	8.6	9.4

表 12 性別にみた出生時胎児体重分布の年次比較（女）

	平 20	平 21	平 22	平 23	平 24	平 25
総数	5,074	4,961	4,975	4,953	4,852	4,841
2.0kg未満	129	124	118	122	126	116
2.0～2.5未満	467	450	435	427	445	439
2.5～3.0未満	2,096	2,010	2,093	2,044	2,023	2,015
3.0～3.5未満	1,945	1,960	1,907	1,927	1,824	1,843
3.5kg以上	437	415	422	431	434	428
不詳 (再掲)	—	2	—	2	—	—
2.5kg以下	604	582	561	554	582	562
総数	100.0	100.0	100.0	100.0	100.0	100.0
2.0kg未満	2.5	2.5	2.4	2.5	2.6	2.4
2.0～2.5未満	9.2	9.1	8.7	8.6	9.2	9.1
2.5～3.0未満	41.3	40.5	42.1	41.3	41.7	41.6
3.0～3.5未満	38.3	39.5	38.3	38.9	37.6	38.1
3.5kg以上	8.6	8.4	8.5	8.7	8.9	8.8
不詳 (再掲)	—	0.0	—	0.0	—	—
2.5kg以下	11.9	11.7	11.3	11.2	12.0	11.6

表 13 年次別周産期死亡及び新生児死亡、妊産婦死亡数・率

(宮崎県)

年 次	周産期死亡 (出産千対)		妊娠満22週 以後の死産 (出産千対)		早期新生児死亡 (出生千対)		新生児死亡 (出生千対)		妊産婦死亡 (出生10万対)	
	実 数	率	実 数	率	実 数	率	実 数	率	実 数	率
昭和 62 年	226	15.9	175	12.3	51	3.6	61	4.3	1	7.1
63	213	15.6	184	13.4	29	2.1	32	2.4	2	14.8
平成 元	188	14.4	157	12.0	31	2.4	44	3.4	1	7.7
2	139	11.4	119	9.7	20	1.7	29	2.4	1	8.3
3	110	9.0	84	6.9	26	2.1	35	2.9	—	—
4	103	8.5	74	6.1	29	2.4	38	3.2	2	16.6
5	96	8.1	72	6.1	24	2.0	34	2.9	—	—
6	130	10.5	92	7.5	38	3.1	46	3.8	—	—
7	70	6.0	51	4.3	19	1.6	27	2.3	1	8.6
8	71	6.0	50	4.2	21	1.8	24	2.0	2	17.0
9	77	6.7	46	4.0	31	2.7	38	3.3	1	8.7
10	74	6.5	58	5.1	16	1.4	24	2.1	—	—
11	43	3.9	29	2.7	14	1.3	23	2.1	1	9.1
12	54	4.9	41	3.7	13	1.2	18	1.6	2	18.1
13	60	5.4	44	4.0	16	1.5	21	1.9	—	—
14	70	6.5	57	5.3	13	1.2	17	1.6	—	—
15	46	4.3	35	3.3	11	1.0	16	1.5	—	—
16	32	3.1	26	2.5	6	0.6	12	1.2	—	—
17	36	3.7	26	2.7	10	1.0	14	1.4	—	—
18	37	3.7	30	3.0	7	0.7	9	0.9	1	9.9
19	44	4.2	36	3.5	8	0.8	14	1.4	—	—
20	42	4.1	30	2.9	12	1.2	16	1.6	2	18.8
21	37	3.6	31	3.0	6	0.6	9	0.9	2	19.0
22	31	3.0	29	2.8	2	0.2	4	0.4	2	19.0
23	44	4.3	35	3.4	9	0.9	16	1.6	—	—
24	31	3.1	23	2.3	8	0.8	12	1.2	—	—
平成 25	31	3.1	27	2.7	4	0.4	8	0.8	—	—

表14 自然一人工、妊娠期間、母の年齢階級別にみた死産数

母の年齢	総数	満12週 ～15週	満16週 ～19週	満20週 ～23週	満24週 ～27週	満28週 ～31週	満32週 ～35週	満36週 ～39週	満40週 以上	不詳	再掲						
											早期 (満22週未滿)		満28週未滿)		正期 満37週 ～41週	過期 満42週 以上	
											早期 ～36週 総数	満22週 未滿	満22週 ～27週	満28週 ～31週			満32週 ～36週
総数	294	112	113	45	5	7	6	6	-	-	290	267	8	7	8	4	-
～14	1	-	-	1	-	-	-	-	-	-	1	1	-	-	-	-	-
15～19	50	22	16	11	-	-	-	1	-	-	49	49	-	-	-	1	-
20～24	65	28	27	7	1	1	1	-	-	-	65	62	1	1	1	-	-
25～29	64	20	25	8	2	4	2	3	-	-	62	51	4	4	3	2	-
30～34	57	21	23	9	1	-	1	2	-	-	56	52	2	2	2	1	-
35～39	47	18	17	9	-	2	1	-	-	-	47	44	-	-	1	-	-
40～44	9	2	5	-	1	-	1	-	-	-	9	7	1	-	1	-	-
45～49	1	1	-	-	-	-	-	-	-	-	1	1	-	-	-	-	-
50～	-	-	-	-	-	-	-	-	-	-	-	-	-	-	-	-	-
不詳	-	-	-	-	-	-	-	-	-	-	-	-	-	-	-	-	-
自然死産	102	32	32	14	5	7	6	6	-	-	98	75	8	7	8	4	-
～14	-	-	-	-	-	-	-	-	-	-	-	-	-	-	-	-	-
15～19	5	1	2	1	-	-	-	1	-	-	4	4	-	-	-	1	-
20～24	13	4	4	2	1	1	1	-	-	-	13	10	1	1	1	-	-
25～29	31	7	8	5	2	4	2	3	-	-	29	18	4	4	3	2	-
30～34	28	11	10	3	1	-	1	2	-	-	27	23	2	2	2	1	-
35～39	21	9	6	3	-	2	1	-	-	-	21	18	-	-	1	-	-
40～44	4	-	2	-	1	-	1	-	-	-	4	2	1	-	1	-	-
45～49	-	-	-	-	-	-	-	-	-	-	-	-	-	-	-	-	-
50～	-	-	-	-	-	-	-	-	-	-	-	-	-	-	-	-	-
不詳	-	-	-	-	-	-	-	-	-	-	-	-	-	-	-	-	-
人工死産	192	80	81	31	-	-	-	-	-	-	192	192	-	-	-	-	-
～14	1	-	-	1	-	-	-	-	-	-	1	1	-	-	-	-	-
15～19	45	21	14	10	-	-	-	-	-	-	45	45	-	-	-	-	-
20～24	52	24	23	5	-	-	-	-	-	-	52	52	-	-	-	-	-
25～29	33	13	17	3	-	-	-	-	-	-	33	33	-	-	-	-	-
30～34	29	10	13	6	-	-	-	-	-	-	29	29	-	-	-	-	-
35～39	26	9	11	6	-	-	-	-	-	-	26	26	-	-	-	-	-
40～44	5	2	3	-	-	-	-	-	-	-	5	5	-	-	-	-	-
45～49	1	1	-	-	-	-	-	-	-	-	1	1	-	-	-	-	-
50～	-	-	-	-	-	-	-	-	-	-	-	-	-	-	-	-	-
不詳	-	-	-	-	-	-	-	-	-	-	-	-	-	-	-	-	-

表 15 人工妊娠中絶件数

(宮崎県)

		総数	20歳未 満	20～24	25～29	30～34	35～39	40～44	45～49	50歳以 上	不詳	
平成	12年	3,712	374	804	714	652	724	407	35	2	-	
	13	3,546	375	762	730	682	626	330	41	-	-	
	14年度	3,131	392	646	659	621	502	285	25	-	1	
	15	3,327	391	693	701	635	571	301	26	-	9	
	16	3,221	347	758	631	669	513	277	25	-	1	
	17	3,024	305	666	595	672	550	208	28	-	-	
	18	2,882	270	637	592	653	481	232	17	-	-	
	19	2,610	259	595	510	590	415	213	27	1	-	
	20	2,442	273	500	507	536	412	202	12	-	-	
	21	2,193	208	450	427	499	426	159	24	-	-	
	22	1,917	176	394	397	409	388	139	14	-	-	
	23	1,911	235	286	364	444	414	157	9	2	-	
	24	1,685	173	276	331	385	367	142	11	-	-	
25	1,752	188	330	357	375	350	139	12	-	1		
週 別	満7週以前	1号	862	64	127	179	195	202	85	9	-	1
		2号	-	-	-	-	-	-	-	-	-	-
		計	862	64	127	179	195	202	85	9	-	1
	満8週～満11週	1号	704	79	151	149	152	121	50	2	-	-
		2号	-	-	-	-	-	-	-	-	-	-
		計	704	79	151	149	152	121	50	2	-	-
	満12週～満15週	1号	77	21	25	7	15	7	1	1	-	-
		2号	-	-	-	-	-	-	-	-	-	-
		計	77	21	25	7	15	7	1	1	-	-
	満16週～満19週	1号	78	14	21	17	9	14	3	-	-	-
		2号	-	-	-	-	-	-	-	-	-	-
		計	78	14	21	17	9	14	3	-	-	-
満20週～満21週	1号	31	10	6	5	4	6	-	-	-	-	
	2号	-	-	-	-	-	-	-	-	-	-	
	計	31	10	6	5	4	6	-	-	-	-	
不詳		-	-	-	-	-	-	-	-	-	-	

表 16 不妊手術件数

(宮崎県)

		総数	20歳未満	20～24	25～29	30～34	35～39	40～44	45～49	50歳以上	不詳
平成	12年	121	-	-	19	48	45	9	-	-	-
	13	130	-	1	25	46	44	13	1	-	-
	14年度	89	-	3	24	26	29	7	-	-	-
	15	97	-	1	24	39	26	7	-	-	-
	16	85	-	1	9	22	36	12	5	-	-
	17	75	-	2	16	28	23	6	-	-	-
	18	67	-	1	16	23	22	5	-	-	-
	19	86	-	4	9	31	30	11	1	-	-
	20	91	-	1	17	41	26	6	-	-	-
	21	105	-	2	20	47	28	8	-	-	-
	22	105	-	4	15	48	30	8	-	-	-
	23	120	-	1	15	48	39	16	1	-	-
	24	101	-	5	17	30	37	8	4	-	-
	25	115	-	1	12	38	41	19	4	-	-
男	3条										
	1号	-	-	-	-	-	-	-	-	-	-
	2号	-	-	-	-	-	-	-	-	-	-
	計	-	-	-	-	-	-	-	-	-	-
女	3条										
	1号	8	-	-	-	1	5	1	1	-	-
	2号	107	-	1	12	37	36	18	3	-	-
	計	115	-	1	12	38	41	19	4	-	-

※ 表15、16について、平成13年までは、暦年の数値であり、平成14年からは年度の数値である。

人工妊娠中絶

- 母体保護法第14条
- 1号 母体の健康
 - 2号 暴行脅迫

不妊手術

- 母体保護法第3条
- 1号 母体の生命危険
 - 2号 母体の健康低下