

被災した溪流に砂防堰堤を設置！

土砂災害から地域の暮らしを守る！



びゅうたのがわ  
宮崎県宮崎市田野町『別府田野川』

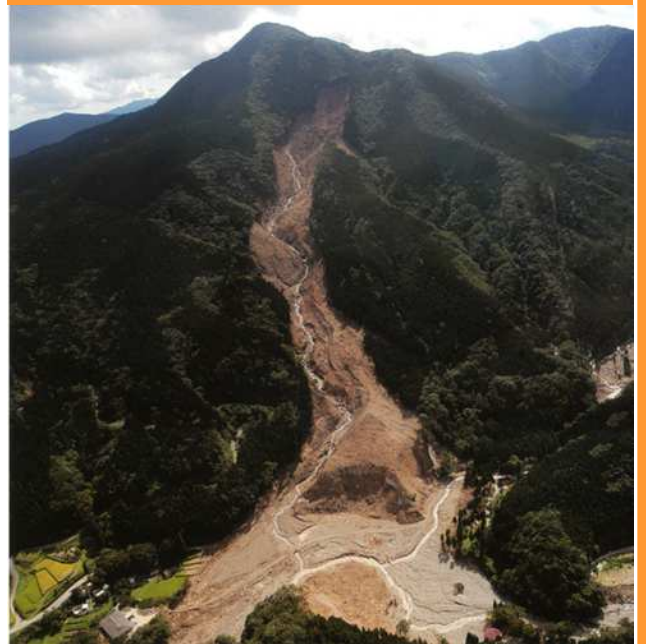


【平成22年3月竣工】

- ・ 深層崩壊により、大規模な土石流が発生
- ・ 砂防堰堤の新設や既設堰堤の嵩上げなどの整備により、再度災害を防止
- ・ 新設した砂防堰堤はすでに土砂や流木を捕捉

鱈塚山

【平成17年9月6日土石流発生】



新設した砂防堰堤



新設した砂防堰堤が土砂や流木を捕捉



既存の堰堤を嵩上げ