

平成 2 3 年 度

宮 崎 県 の 水 道

(平成 2 4 年 3 月 3 1 日 現 在)

宮 崎 県 福 祉 保 健 部

はじめに

水道は、県民生活の基盤施設であり、毎日の生活に必要な不可欠な水の提供だけでなく、社会や経済活動を支えるライフラインとして、その果たすべき役割はさらに重要なものとなっております。

本県における平成24年3月末現在の水道普及率は96.9%であり、このことは、水道普及に対する市町村並びに関係者の御尽力によるものと厚くお礼申し上げます。

しかしながら、そのような水道施設も、将来に渡って安定的に給水するためには、老朽化施設の更新や再構築、施設の耐震化等による自然災害への備え、一層厳しくなる水質基準への対応、職員の大量退職に伴う技術の継承など、早急に取り組まなければならない課題が山積しています。

また、3月には厚生労働省において、「新水道ビジョン」が策定されており、今後50年後、100年後の将来を見据え、水道の理想像を具現化するために、当面取り組むべき方策等が包括的に示されています。

県としましては、これらを踏まえながら、県民の皆様が安全で良質な水道水を不自由なく利用できるように、水道事業者と十分な連携を図りながら、水道未普及地域の解消、老朽化した施設・設備の計画的な更新や原水から給水に至るまでの水質管理の徹底等により、水道水の安定的な給水確保に努めてまいります。

今後とも、市町村をはじめとする関係者の皆様のなご一層の御理解と御協力をよろしくお願い申し上げます。

最後に、本書を発行するにあたりまして、格別の御協力をいただいた皆様にお礼を申し上げますとともに、本書が本県の水道の現状把握はもとより、今後の水道事業発展に活用されることを願っております。

平成25年7月

宮崎県福祉保健部参事兼衛生管理課長 青石 晃

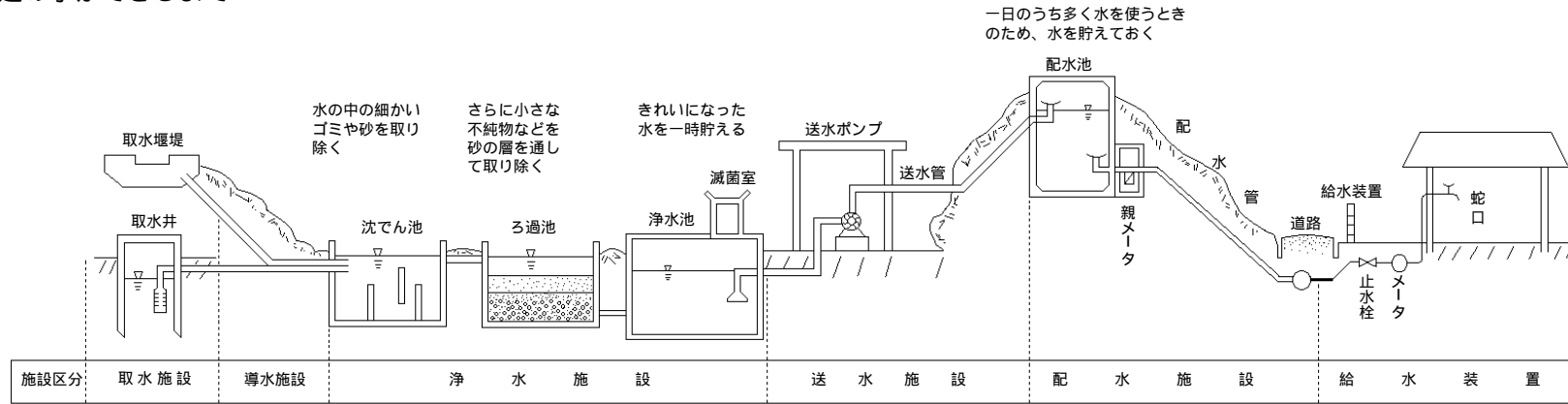
目 次

I. 宮崎県の水道概況	1
平成23年度宮崎県市町村別水道普及地図	5
1. 年度別水道普及状況推移表	6
2. 年度別水道施設の推移並びに年間給水量の推移表	6
3. 給水人口の推移曲線図	7
4. 水道普及率の推移曲線図	7
5. 給水量の推移曲線図	8
II. 平成23年度における水道事業の現況	9
1. 水道総括	11
(1) 総括表	11
(2) 水道利用状況	11
(3) 水道の種類別箇所数	12
(4) 給水対象市町村別箇所数	12
(5) 水道の種類別による現在給水人口と普及率	12
(6) 市町村別現在給水人口と普及率	14
(7) 水道の種類別計画給水人口	16
(8) 市町村別計画給水人口	16
(9) 上水道	18
(10) 簡易水道	18
(11) 専用水道	22
(12) 飲料水供給施設	22
(13) 平成23年度市群別水道普及状況	24
(14) 行政区域外給水の現況	24
(15) 保健所及び市町村別水道普及状況	25
2. 上水道の現況	32
(1) 上水道施設調査表	32
(2) 上水道の水源	34
(3) 上水道の浄水量、管路、配水池	36
(4) 上水道年間給水量	38
3. 簡易水道の現況	40
(1) 簡易水道事業調査表	40
4. 専用水道の現況	56
(1) 専用水道施設調査表	56

Ⅲ. 水道あれこれベストファイブ（平成23年度）	61
Ⅳ. 水道施設整備事業の補助金交付状況	65
1. 簡易水道等施設整備費国庫補助金内示の推移	67
2. 平成22年度（平成23年度への繰越分）簡易水道等施設整備事業補助金交付状況	69
3. 平成23年度簡易水道等施設整備事業補助金交付状況	69
4. 平成23年度水道水源開発等施設整備事業補助金交付状況	69
Ⅴ. 水道施設等の飲料水水質検査件数及び施設立入調査について	71
1. 水道施設監視指導件数	72
2. 水質検査受付件数	72
3. 一般財団法人宮崎県公衆衛生センター及び株式会社東洋環境分析センターにおける水道水質検査数	73
4. 簡易専用水道施設数及び一般財団法人宮崎県公衆衛生センターにおける検査実施状況	74
Ⅵ. 全国水道普及率	75
※参考 水道水質に関する基準	77

I . 宮 崎 県 の 水 道 概 況

水道の水ができるまで



用語の定義、各表の諸元

各表に用いられた諸元は、次による。

1. 県推計人口、市町村別人口は、宮崎県統計課資料による。

2. 水道の種類

上水道 計画給水人口5,001人以上の水道。

簡易水道 計画給水人口101人以上5,000人以下の水道。

専用水道 寄宿舍、社宅等における自家用水道（居住人口101人以上）

飲料水供給施設 給水人口50人以上100人以下の給水施設。

$$3. \text{普及率}(\%) = \frac{\text{現在給水人口}}{\text{行政区域内現在人口}} \times 100$$

$$4. \text{無効水量} = \text{年間給水量(配水量)} - \text{有効水量}$$

配水本支管の漏水、メーターより上流の給水管の漏水量及び調定減額水量。

$$5. \text{有効水量} = \text{有収水量} + \text{無収水量}$$

$$6. \text{無収水量} = \text{管洗浄用、公衆飲料用、消化用及びメーター不感水量その他の有効無収水量。}$$

$$7. \text{有収率}(\%) = \frac{\text{有収水量}}{\text{年間給水量(配水量)}}$$

$$8. \text{負荷率}(\%) = \frac{\text{一日平均給水量}}{\text{一日最大給水量}}$$

9. 原水の種別

「表」表流水 「伏」伏流水 「浅」浅井戸 「深」深井戸 「湧」湧水

10. 配水方式

「自」自然流下 「加」加圧ポンプ 「共」自然流下と加圧ポンプの併用

11. 浄水施設の種別

「緩」緩速ろ過 「急」急速ろ過 「ろ」簡易ろ過 「滅」滅菌のみ

12. 専用水道施設の専用、兼用の別

「原兼」原水をそのまま工場用及び飲用にも使用するもの。

「浄兼」工場用に一括して浄化したものを飲用にも供給するもの。

「専」 浄水施設が飲用のみの専用施設

13. 水道料金体系

「口」口径別 「用」用途別 「定」定額制 「単」単一制

14. 簡易水道の経営区分

「公」公営、市町村営 「組」組合営

15. 技術管理者専兼任の別

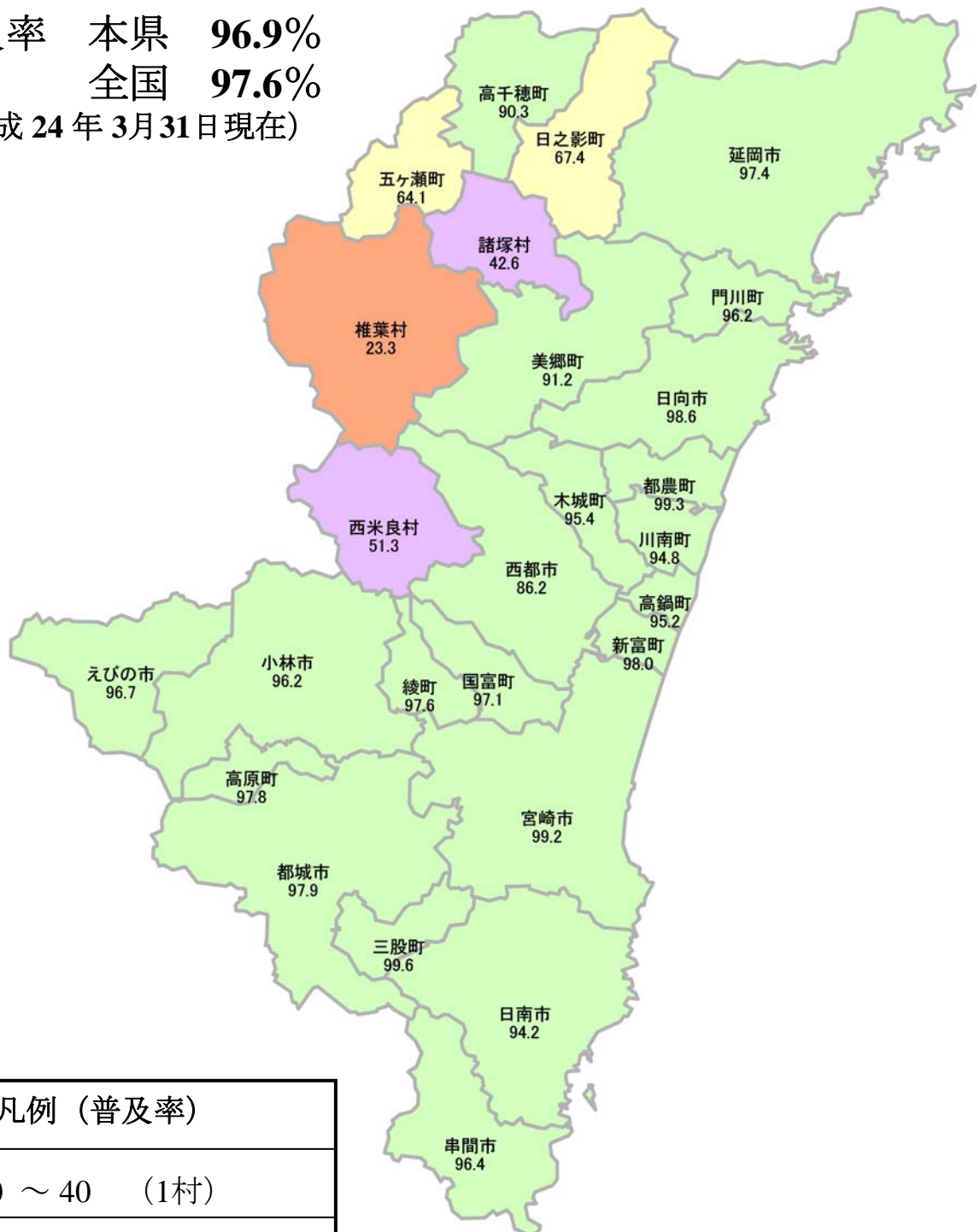
「専」1水道1人以上の形で有資格者が管理業務に専従しているもの。

「兼」有資格者が当該水道以外の水道の管理業務も兼任しているもの。

「併」有資格者が当該水道の管理業務以外の業務を併任しているもの。

平成23年度 宮崎県市町村別水道普及地図

普及率 本県 **96.9%**
 全国 **97.6%**
 (平成24年3月31日現在)



%凡例 (普及率)	
	0 ~ 40 (1村)
	40.1 ~ 60.0 (2村)
	60.1 ~ 80.0 (2町)
	80.1以上 (9市12町)

1. 年度別水道普及状況推移表

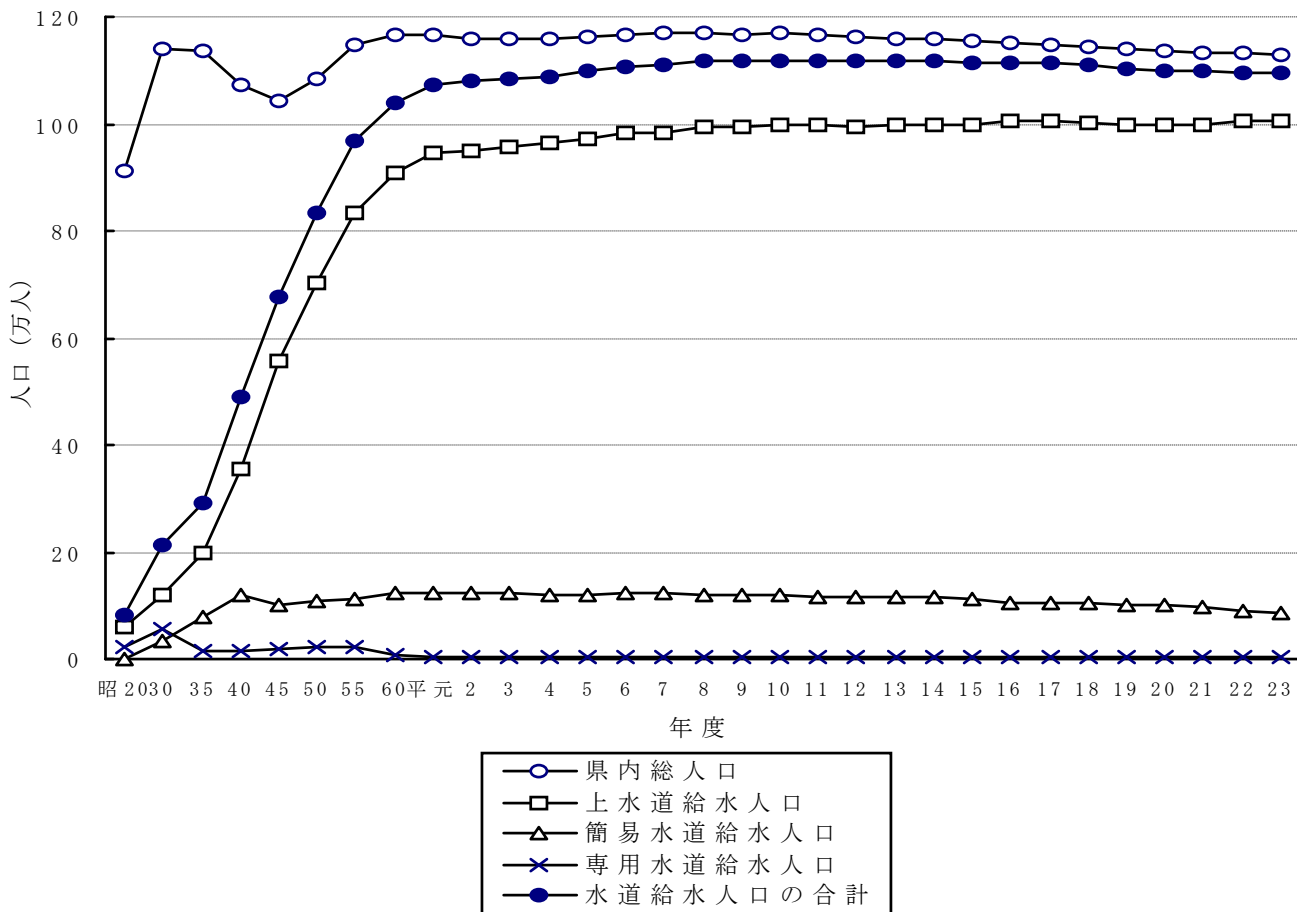
(単位：人)

年度	総人口	上水道 給水人口	簡易水道 給水人口	専用水道 給水人口	水道給水 人口の総計	飲料水 給水人口	井戸水 その他	普及率%	
								宮崎	全国
昭20	913,687	60,000	0	23,000	83,000	0	830,687	9.1	34.8
30	1,139,684	119,924	35,500	56,077	211,501	0	927,883	18.6	37.7
35	1,134,950	197,518	77,094	16,480	291,092	0	843,858	25.6	53.4
40	1,072,474	355,841	118,961	14,710	489,512	25,275	557,687	45.6	69.4
45	1,041,198	557,427	100,482	18,043	675,952	26,867	338,379	64.9	80.8
50	1,085,664	702,101	109,176	22,407	833,684	20,579	231,401	76.8	87.6
55	1,149,373	834,129	113,878	20,583	968,590	19,687	161,096	84.3	91.5
60	1,167,459	908,849	123,573	7,133	1,039,555	16,932	110,972	89.0	93.3
平元	1,166,158	944,027	124,815	4,919	1,073,761	15,703	76,694	92.1	94.4
2	1,159,711	950,423	124,392	4,370	1,079,185	15,814	64,712	93.1	94.7
3	1,158,369	955,336	124,582	4,151	1,084,069	14,842	59,458	93.6	94.9
4	1,159,357	965,019	119,193	3,884	1,088,096	14,917	56,344	93.9	95.1
5	1,162,735	972,828	120,704	3,916	1,097,448	15,039	50,248	94.4	95.3
6	1,166,933	981,795	121,969	4,255	1,108,019	19,390	44,524	95.0	95.5
7	1,168,379	984,892	122,019	3,916	1,110,827	14,247	43,305	95.1	95.8
8	1,169,288	993,210	119,954	4,068	1,117,232	13,438	38,618	95.5	96.0
9	1,168,204	994,811	119,004	4,058	1,117,873	13,065	37,266	95.7	96.1
10	1,168,815	996,877	118,070	4,507	1,119,454	12,190	37,171	95.8	96.3
11	1,167,764	997,643	116,934	4,144	1,118,721	11,979	37,064	95.8	96.4
12	1,162,014	995,910	116,600	3,830	1,116,340	12,100	33,574	96.1	96.6
13	1,159,841	997,737	116,141	2,871	1,116,749	11,845	31,247	96.3	96.7
14	1,157,945	999,070	114,363	2,731	1,116,164	11,414	30,367	96.4	96.8
15	1,155,889	998,330	113,405	3,964	1,115,699	10,406	29,784	96.5	96.9
16	1,151,498	1,004,395	105,767	3,820	1,113,982	9,997	27,519	96.7	97.1
17	1,147,699	1,004,881	104,871	3,355	1,113,107	9,835	24,757	97.0	97.2
18	1,142,643	1,002,644	103,376	2,935	1,108,955	9,880	23,808	97.1	97.3
19	1,140,407	999,274	101,279	3,097	1,103,650	9,428	27,329	96.8	97.4
20	1,135,992	997,136	100,379	2,998	1,100,513	9,233	26,246	96.9	97.5
21	1,132,401	998,231	97,171	2,308	1,097,710	9,087	25,604	96.9	97.5
22	1,131,706	1,004,037	89,194	2,322	1,095,553	8,434	27,719	96.8	97.5
23	1,128,784	1,004,059	87,348	2,320	1,093,727	8,336	26,721	96.9	97.6

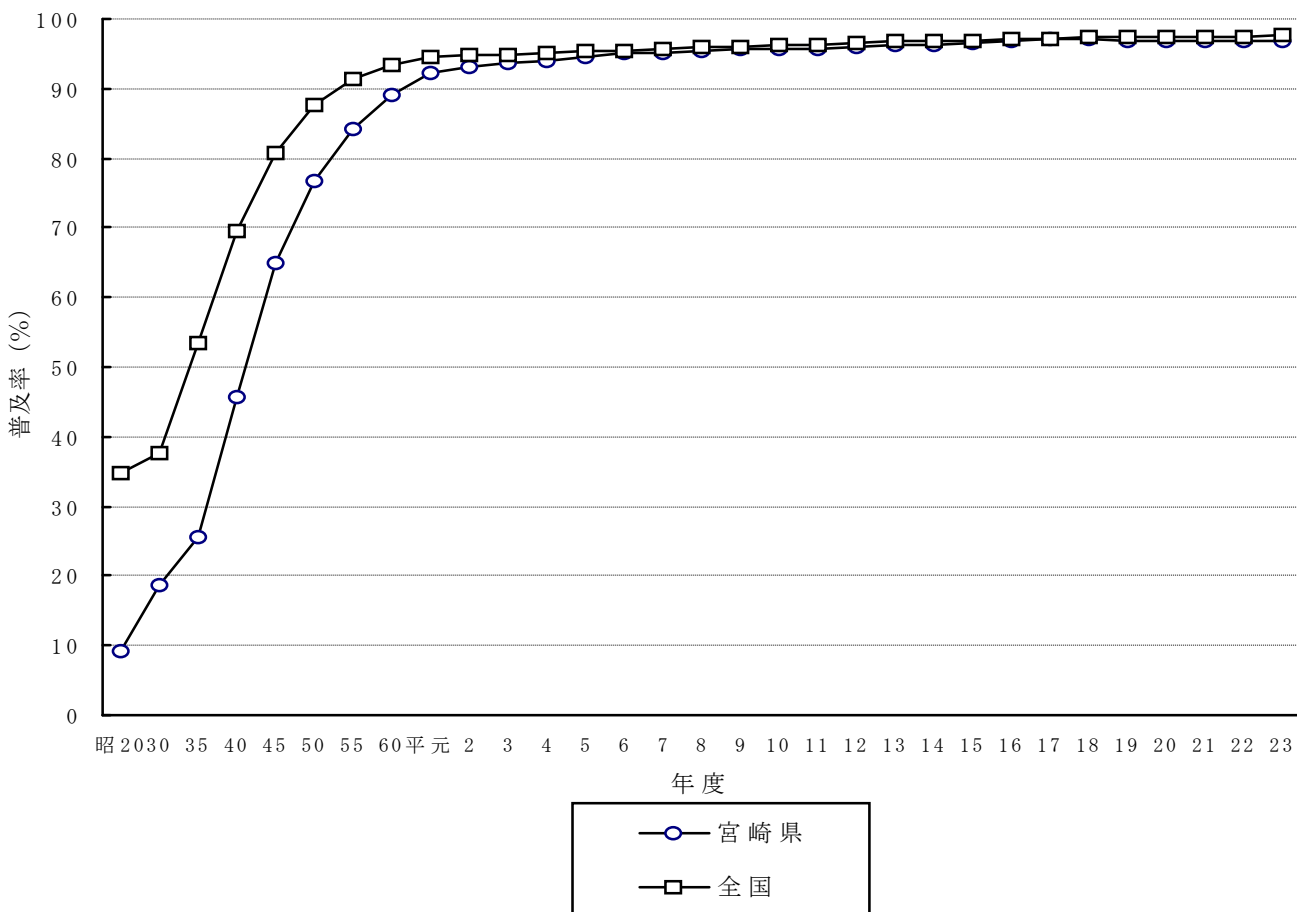
2. 年度別水道施設の推移並びに年間給水量（千m3）の推移表

年度	上水道 の数	簡易水 道の数	専用水 道の数	水道施 設合計	飲料水 供給	総計	年間給水量 (上水)	年間給水量 (簡水)	年間給水量 (専水)	年間給水量 (千m3)
昭20	2	0	4	6	0	6	0	0	0	0
30	7	61	65	133	0	133	0	0	0	0
35	11	166	6	183	0	183	0	0	0	0
40	16	203	10	229	351	580	26,764	5,411	3,260	35,435
45	23	225	14	262	359	621	49,724	5,218	4,964	59,906
50	27	242	11	280	296	576	82,562	7,727	3,932	94,221
55	27	234	18	279	272	551	107,281	9,382	4,211	120,874
60	28	243	19	290	256	546	120,763	10,603	3,848	135,214
平元	29	235	20	284	248	532	128,925	11,815	3,341	144,081
2	29	232	19	280	248	528	133,874	12,404	3,748	150,026
3	29	233	19	281	236	517	135,041	12,328	3,290	150,659
4	29	231	19	279	239	518	136,817	13,008	3,353	153,178
5	29	234	19	282	239	521	137,679	13,315	3,036	154,030
6	29	232	19	280	234	514	143,225	14,008	3,173	160,406
7	29	231	19	279	239	518	143,767	14,108	2,641	160,516
8	29	231	19	279	233	512	145,622	14,241	3,025	162,888
9	29	227	19	275	236	511	146,175	14,776	3,372	164,323
10	29	225	18	272	224	496	149,868	14,957	2,779	167,604
11	29	223	16	268	227	495	146,234	14,734	2,574	163,542
12	29	223	16	268	225	493	145,125	15,522	2,242	162,889
13	29	220	15	264	218	482	143,861	15,429	2,240	161,530
14	29	216	42	287	216	503	142,892	15,929	4,817	163,638
15	29	212	49	290	206	496	143,351	15,584	4,813	163,748
16	28	207	47	282	200	482	142,425	15,012	5,455	162,892
17	25	204	48	277	207	484	141,667	14,997	4,907	161,571
18	25	201	47	273	207	480	141,316	16,013	4,021	161,350
19	25	197	46	268	202	470	140,466	14,482	4,582	159,530
20	25	196	44	265	199	464	137,444	14,458	4,384	156,286
21	21	191	43	255	195	450	137,718	14,183	2,657	154,558
22	22	185	44	251	188	439	137,776	13,149	3,889	154,814
23	22	183	42	247	200	447	135,946	12,763	4,703	153,412

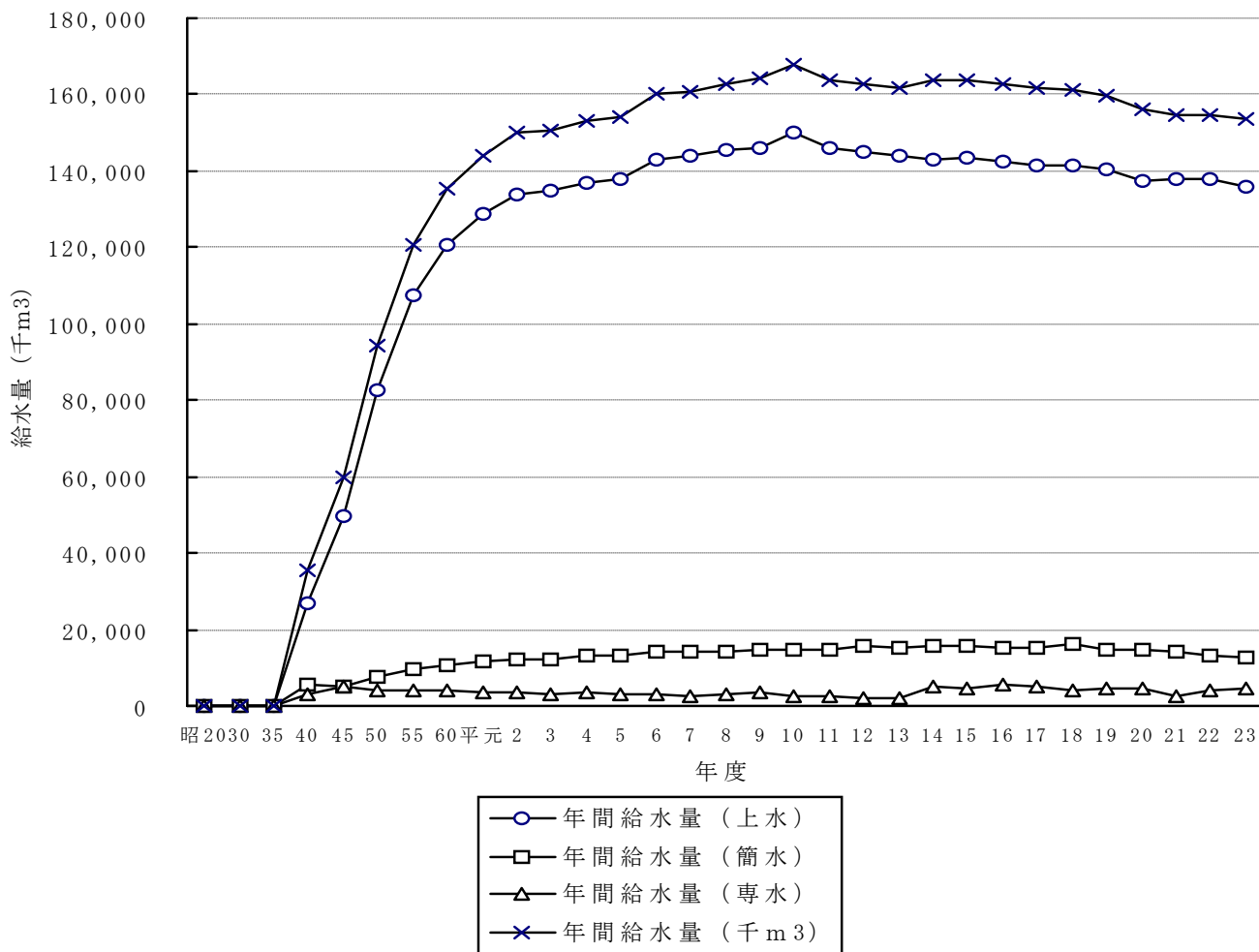
3. 給水人口の推移曲線図



4. 水道普及率の推移曲線図



5. 給水量の推移曲線図



Ⅱ．平成 23 年度における水道事業の現況

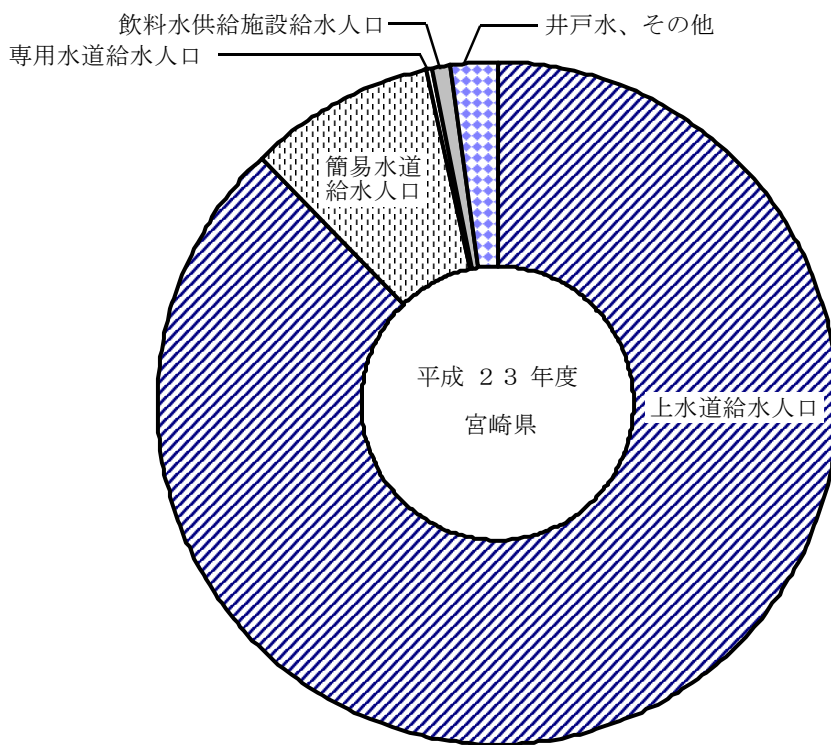
1. 水道総括

(1) 総括表

(平成 24 年 3 月 31 日現在)

区 分	箇所数	計画給水人口	給水区域内 現 在 人 口 (人)	現在給水人口 (人)	県総人口に 対する普及率 (%)
上 水 道	22	1,066,240	1,021,299	1,004,059	89.0
簡易水道	公 営	163	125,265	87,479	7.4
	組 合 営	20	5,219	3,643	0.3
専 用 水 道	42	7,210	2,320	2,320	0.2
計	247	1,203,934	1,114,741	1,093,727	96.9
飲料水供給施設	200	14,295	9,235	8,336	0.7
合 計	447	1,218,229	1,123,976	1,102,063	97.6

(2) 水道利用状況



平成 24 年 3 月 31 日現在		
■ 上水道給水人口	89.0 %	1,004,059
■ 簡易水道給水人口	7.7 %	87,348
□ 専用水道給水人口	0.2 %	2,320
■ 飲料水供給施設給水人口	0.7 %	8,336
■ 井戸水、その他	2.4 %	26,721
合 計	100%	1,128,784

(3) 水道の種類別箇所数

水道用水供給事業				上水道						
県営	市町村営	一部事務組合営	計	県営	市営	町営	村営	一部事務組合営	生協等私人営	計
(1)	(2)	(3)	(4)	(5)	(6)	(7)	(8)	(9)	(10)	(11)
0	0	0	0	0	11	10	0	1	0	22

(4) 給水対象市町村別箇所数

市								町							
上水道			簡易水道			専用 水道	計	上水道			簡易水道			専用 水道	計
市営	その他	計	公営	その他	計			町営	その他	計	公営	その他	計		
(1)	(2)	(3)	(4)	(5)	(6)	(7)	(8)	(9)	(10)	(11)	(12)	(13)	(14)	(15)	(16)
14	0	14	81	18	99	36	149	16	0	16	75	2	77	6	99

(5) 水道の種類別による現在給水人口と普及率

総人口 (人)	上水道			簡易水	
	公営 (人)	その他 (人)	計 (人)	公営 (人)	その他 (人)
(1)	(2)	(3)	(4)	(5)	(6)
1,128,784	1,004,059	0	1,004,059	83,854	3,494

(注) 総人口については、平成24年3月31日現在、都道府県統計主管部局が公式に発表する数字

簡易水道									専用 水道	水道の 合計
前年度 箇所数	新設	廃止				今年度 箇所数	公営	その他		
(12)	(13)	上水に統合 (14)	簡水に統合 (15)	その他 (16)	計 (17)	(18)	(19)	(20)	(21)	(22)
185	0	2	0	0	2	183	163	20	42	247

村								合計							
上水道			簡易水道			専用 水道	計	上水道			簡易水道			専用 水道	計
村営	その他	計	公営	その他	計			市 村	町 営	その他	計	公営	その他		
(17)	(18)	(19)	(20)	(21)	(22)	(23)	(24)	(25)	(26)	(27)	(28)	(29)	(30)	(31)	(32)
0	0	0	9	0	9	0	9	30	0	30	165	20	185	42	257

道 計 (人)	専用水道		合計	普及率 (%)
	自己水源のみに よるもの (人)	左記以外のもの (人)		
(7)	(8)	(9)	(4)+(7)+(8)	(10)/(1)×100
87,348	2,320	3,008	1,093,727	96.9

(6) 市町村別現在給水人口と普及率

市				
行政区域内総人口 (人)	行政区域内面積 (k m ²)	上水道 (人)	簡易水	
			公営 (人)	その他 (人)
(1)	(2)	(3)	(4)	(5)
939,945	4,617.96	856,171	56,090	3,431

町				
行政区域内総人口 (人)	行政区域内面積 (k m ²)	上水道 (人)	簡易水	
			公営 (人)	その他 (人)
(10)	(11)	(12)	(13)	(14)
182,799	2,121.53	147,888	25,654	63

村				
行政区域内総人口 (人)	行政区域内面積 (k m ²)	上水道 (人)	簡易水	
			公営 (人)	その他 (人)
(19)	(20)	(21)	(22)	(23)
6,040	996.50	0	2,110	0

合				
行政区域内総人口 (人)	行政区域内面積 (k m ²)	上水道 (人)	簡易水	
			公営 (人)	その他 (人)
(28)	(29)	(30)	(31)	(32)
1,128,784	7,735.99	1,004,059	83,854	3,494

道	専 用 水 道		計	普 及 率
計 (人)	自己水源のみに よるもの (人)	左記以外のもの (人)	(人)	(%)
(6)	(7)	(8)	(3)+(6)+(7)	(9)
59,521	2,290	2,557	917,982	97.7

道	専 用 水 道		計	普 及 率
計 (人)	自己水源のみに よるもの (人)	左記以外のもの (人)	(人)	(%)
(15)	(16)	(17)	(12)+(15)+(16)	(18)
25,717	30	451	173,635	95.0

道	専 用 水 道		計	普 及 率
計 (人)	自己水源のみに よるもの (人)	左記以外のもの (人)	(人)	(%)
(24)	(25)	(26)	(21)+(24)+(25)	(27)
2,110	0	0	2,110	34.9

計				
道	専 用 水 道		計	普 及 率
計 (人)	自己水源のみに よるもの (人)	左記以外のもの (人)	(人)	(%)
(33)	(34)	(35)	(30)+(33)+(34)	(36)
87,348	2,320	3,008	1,093,727	96.9

(7) 水道の種類別計画給水人口

総人口 (人)	上水道			簡易水	
	公営 (人)	その他 (人)	計 (人)	公営 (人)	その他 (人)
(1)	(2)	(3)	(4)	(5)	(6)
1,128,784	1,066,240	0	1,066,240	125,265	5,219

(注) 専用水道は確認時の給水人口を記入した

(8) 市町村別計画給水人口

市						
上水道 (人)	簡易水道			専用水道		計 (人)
	公営 (人)	その他 (人)	計 (人)	自己水源のみ によるもの(人)	左記以外の もの(人)	
(1)	(2)	(3)	(4)	(5)	(6)	(1)+(4)+(5)
899,952	79,527	4,979	84,506	5,976	10,762	990,434

村						
上水道 (人)	簡易水道			専用水道		計 (人)
	公営 (人)	その他 (人)	計 (人)	自己水源のみ によるもの(人)	左記以外の もの(人)	
(13)	(14)	(15)	(16)	(17)	(18)	(13)+(16)+(17)
0	4,498	0	4,498	0	0	4,498

道	専 用 水		合 計 (人)	
	自己水源のみによるもの(人)	左記以外のもの(人)		
計 (人)	(7)	(8)	(9)	(4)+(7)+(8)
130,484	7,210	11,227	1,203,934	

町						
上 水 道 (人)	簡 易 水 道			専 用 水 道		計 (人)
	公 営 (人)	そ の 他 (人)	計 (人)	自己水源のみ によるもの(人)	左記以外の もの(人)	
(7)	(8)	(9)	(10)	(11)	(12)	(7)+(10)+(11)
166,288	41,240	240	41,480	1,234	465	209,002

合 計						
上 水 道 (人)	簡 易 水 道			専 用 水 道		計 (人)
	公 営 (人)	そ の 他 (人)	計 (人)	自己水源のみ によるもの(人)	左記以外の もの(人)	
(19)	(20)	(21)	(22)	(23)	(24)	(19)+(22)+(23)
1,066,240	125,265	5,219	130,484	7,210	11,227	1,203,934

(9) 上 水 道

事業箇所数 (箇所)	計画給水人口 (人)	給水区域内現在人口 (人)	現在給水人口 (人)
(1)	(2)	(3)	(4)
22	1,066,240	1,021,299	1,004,059

(10) 簡 易 水 道

事業箇所数 (箇所)	経営区分 (箇所)		計画給水人口 (人)	給水区域内人口 (人)	現在給水人口 (人)	計画一日最大給水量 (m3)
	公 営	そ の 他				
(1)	(2)	(3)	(4)	(5)	(6)	(7)
183	163	20	130,484	1,021,299	87,348	53,166

浄水方法 (箇所)			実績一日最大給水量 (m3)	実績年間給水量 (m3)	実績年間有収水量 (m3)	職員数 (人)
緩速ろ過	急速ろ過	その他				
(18)	(19)	(20)	(21)	(22)	(23)	(24)
58	33	111	50,413	12,763,002	10,476,282	140

取水種別 (箇所)									
表流水				地下水			その他		
ダム直接	ダム放流	湖水	自 流	伏流水	浅井戸水	深井戸水	原水受水	浄水受水	その他
(8)	(9)	(10)	(11)	(12)	(13)	(14)	(15)	(16)	(17)
1	0	0	86	12	43	33	0	0	68

技術管理者数				
有資格者数 (人)	専兼任の別 (箇所)			
	専任	兼任	無	不要
(25)	(26)	(27)	(28)	(29)
90	5	160	7	11

簡易水道（つづき）

水 質 検 査								
毎 日 検 査						毎 月		
自己検査	共同検査	他の水道 事業者	保 健 所 衛生環境研究所	指 定 検査機関	そ の 他	自己検査	共同検査	他の水道 事業者
(30)	(31)	(32)	(33)	(34)	(35)	(36)	(37)	(38)
175	0	0	0	0	8	0	0	0

水 道 料 金 （箇所）							
最 低 （円）	～ 300円	301～ 500円	501～ 1,000円	1,001～ 1,500円	1,501～ 2,000円	2,001～ 2,500円	2,501円～
(48)	(49)	(50)	(51)	(52)	(53)	(54)	(55)
250	5	9	39	99	24	2	3

総事業費 （千円）	施 設 別					
	新 設 ・ 区 域 拡 張 事 業					
	貯 水	取 水	導 水	浄 水	送 水	配 水
(61)	(62)	(63)	(64)	(65)	(66)	(67)
863,273				53,335	67,437	112,070

機 関 (箇 所)								
検 査			全 項 目					
保 健 所 衛生環境研究所	指 定 検査機関	そ の 他	自己検査	共同検査	他の水道 事業者	保 健 所 衛生環境研究所	指 定 検査機関	そ の 他
(39)	(40)	(41)	(42)	(43)	(44)	(45)	(46)	(47)
0	182	1	0	0	0	0	178	5

最 高 (円)	料 金 体 系 (箇所)			
	用 途 別	口 径 別	単 一 制	定 額 制
(56)	(57)	(58)	(59)	(60)
5,000	46	71	35	31

事 業 費 (千 円)					
そ の 他 の 事 業					
貯 水	取 水	導 水	浄 水	送 水	配 水
(68)	(69)	(70)	(71)	(72)	(73)
88,443	18,855	9,835	116,914	41,874	354,510

(11) 専用水道

事業箇所数 (うち国の設置 によるもの)	確認時給水人口		現在給水人口		原水
	自己水源に よるもの(人)	左記以外の もの(人)	自己水源に よるもの(人)	左記以外の もの(人)	自己水源のみ
(1)	(2)	(3)	(4)	(5)	(6)
42 (7)	7,210	11,227	2,320	3,008	34

施設能力 (m3/日)	施設の専用兼用の別 (箇所)			給水状況			
	専用	原兼	浄兼	良	夜断	量不足	質不良
(14)	(15)	(16)	(17)	(18)	(19)	(20)	(21)
21,761	30	2	10	41	0	1	0

(12) 飲料水供給施設

箇所数			計画給水人口		
公営 (箇所)	その他 (箇所)	計 (箇所)	公営 (人)	その他 (人)	計 (人)
(1)	(2)	(3)	(4)	(5)	(6)
20	180	200	1,561	12,734	14,295

の 種 類 (箇所)		浄 水 施 設 の 種 別 (箇所)				
受水のみ	併 用	緩 速 ろ 過 池	急 速 ろ 過 池	消毒のみ	そ の 他	な し
(7)	(8)	(9)	(10)	(11)	(12)	(13)
3	5	2	8	18	14	0

水 質 検 査 実 施 機 関 (箇所)				職 員 数 (人)	技 術 管 理 者		
保健所 衛 研	上水道	指 定	その他		有 (箇所)	無 (箇所)	不 要 (箇所)
(22)	(23)	(24)	(25)	(26)	(27)	(28)	(29)
0	0	40	2	129	36	5	1

現 在 給 水 人 口		
公 営 (人)	そ の 他 (人)	計 (人)
(7)	(8)	(9)
755	7,581	8,336

(13) 平成 23 年度市郡別水道普及状況

(単位：人)

市町村別	行政区域内 人 口	上 水 道 給 水 人 口	簡 易 水 道 給 水 人 口	専 用 水 道 給 水 人 口	合 計 給 水 人 口	普 及 率 (%)
宮 崎 市	401,239	395,985	2,066	0	398,051	99.2
都 城 市	167,754	153,014	9,175	2,033	164,222	97.9
延 岡 市	129,425	113,551	12,543	10	126,104	97.4
日 南 市	58,414	49,209	5,823	0	55,032	94.2
小 林 市	47,706	29,585	16,299	2	45,886	96.2
日 向 市	62,496	57,552	4,056	0	61,608	98.6
串 間 市	19,965	15,040	4,103	100	19,243	96.4
西 都 市	32,053	22,926	4,702	0	27,628	86.2
えびの市	20,893	19,309	754	145	20,208	96.7
九市の合計	939,945	856,171	59,521	2,290	917,982	97.7
東 諸 県 郡	28,252	26,038	1,431	0	27,469	97.2
西 諸 県 郡	9,917	9,259	441	0	9,700	97.8
北諸県郡	25,007	24,877	0	30	24,907	99.6
児 湯 郡	74,048	63,239	7,596	0	70,835	95.7
東 白 杵 郡	29,788	18,088	7,137	0	25,225	84.7
西 白 杵 郡	21,827	6,387	11,222	0	17,609	80.7
県 の 合 計	1,128,784	1,004,059	87,348	2,320	1,093,727	96.9

(14) 行政区域外給水の現況

(単位：人)

給水を受けている事業者	給水をしている事業者	計画給水人口	給水区域内人口	現在給水人口
日之影町	高千穂町	100	83	83
串間市	南郷町	30	22	22
新富町	西都市	310	333	271
西都市	一ツ瀬企業団	2,440	1,990	1,827
新富町	一ツ瀬企業団	3,150	3,299	3,166
高鍋町	一ツ瀬企業団	2,150	1,887	1,807
木城町	一ツ瀬企業団	550	498	472
国富町	宮崎市	18	19	19
小林市	えびの市	10	10	10
曾於市(鹿児島県)	都城市	1,400	617	617
小林市	高原町(旭台地区簡易水道)	68	54	54
西都市	国富町	26	26	26
計		10,252	8,838	8,374

(15). 保健所及び市町村別水道普及状況

(15) 保健所及び市町村別水道普及状況

① 県北広域圏

保健所名	市町村名	行政区域 内人口 (A)	上水道			簡易水道			専用水道		
			箇所数	計画給水人口	現在給水人口	箇所数	計画給水人口	現在給水人口	箇所数	確認時給水人口	現在給水人口
延岡保健所	延岡市	129,425	1	113,180	113,551	15	18,690	12,467	6	9	10
						1	190	76			
延岡保健所	小計	129,425	1	113,180	113,551	15	18,690	12,467	6	9	10
						1	190	76			
日向保健所	日向市	62,496	1	70,500	57,552	6	4,881	3,328	1		
						2	830	728			
	門川町	19,062	1	20,000	18,088	2	491	257			
	諸塚村	1,830				4	1,165	779			
	椎葉村	2,960				2	1,100	690			
日向保健所	美郷町	5,936				22	8,944	5,411	1		
日向保健所	小計	92,284	2	90,500	75,640	36	16,581	10,465	2		
						2	830	728			
高千穂保健所	高千穂町	13,276	1	8,900	6,303	24	11,751	5,621			
						2	240	63			
	五ヶ瀬町	4,275				10	6,088	2,740	1		
高千穂保健所	日之影町	4,276	1 (1)	100	84	8	3,839	2,798			
高千穂保健所	小計	21,827	2 (1)	9,000	6,387	42	21,678	11,159	1		
						2	240	63			
三所	保健所計	243,536	5 (1)	212,680	195,578	93	56,949	34,091	9	9	10
						5	1,260	867			

(単位：人)

合 計			普及率 B/A×100	飲料水供給施設			総 計		
箇所数	計画給水 人口	現在給水 人口 (B)		箇所数	計画給水 人口	現在給水 人口	箇所数	計画給水 人口	現在給水 人口
23	132,069	126,104	97.4	1	30	27	64	133,674	127,256
				40	1,575	1,125			
23	132,069	126,104	97.4	1	30	27	64	133,674	127,256
				40	1,575	1,125			
10	76,211	61,608	98.6				14	76,502	61,745
				4	291	137			
3	20,491	18,345	96.2				8	20,786	18,653
				5	295	308			
4	1,165	779	42.6				4	1,165	779
2	1,100	690	23.3	1	56	12	12	1,846	1,115
				9	690	413			
23	8,944	5,411	91.2				38	10,118	5,808
				15	1,174	397			
42	107,911	86,833	94.1	1	56	12	76	110,417	88,100
				33	2,450	1,255			
27	20,891	11,987	90.3				40	21,912	12,564
				13	1,021	577			
11	6,088	2,740	64.1				11	6,088	2,740
9	3,939	2,882	67.4	8	694	406	23	5,148	3,556
				6	515	268			
47	30,918	17,609	80.7	8	694	406	74	33,148	18,860
				19	1,536	845			
112	270,898	230,546	94.7	10	780	445	214	277,239	234,216
				92	5,561	3,225			

(注) 簡易水道及び飲料水供給施設の上欄は公営、下欄は組合営である
 専用水道の上欄は自己水源、下欄は上水道受水である

② 県南広域圏

保健所名	市町村名	行政区 内人口 (A)	上水道			簡易水道			専用水道		
			箇所数	計画給水 人口	現在給水 人口	箇所数	計画給水 人口	現在給水 人口	箇所数	確認時 給水人口	現在 給水人口
都城保健所	三股町	25,007	1	26,200	24,877				1	430	30
	都城市	167,754	1	159,440	153,014	13	11,600	8,482	13	4,662	2,033
	小計	192,761	2	185,640	177,891	4	1,038	693	2	7,760	1,170
						13	11,600	8,482	14	5,092	2,063
4	1,038	693	2	7,760	1,170						
小林保健所	小林市	47,706	3 (1)	33,900	29,585	15 (1)	17,728	14,758	3	360	2
	高原町	9,917	1	9,910	9,259	7	1,884	1,541			
						1	322	441			
	えびの市	20,893	1	24,990	19,309	3	880	543	1	247	145
						3	537	211	1	1,300	700
小計	78,516	5 (1)	68,800	58,153	19 (1)	18,930	15,742	4	607	147	
					10	2,421	1,752	1	1,300	700	
日南保健所	串間市	19,965	2 (1)	14,360	15,040	8	7,304	4,103	2	698	100
	日南市	58,414	2	54,670	49,209				1		97
						9	8,339	5,823	3		
小計	78,379	4 (1)	69,030	64,249	17	15,643	9,926	5	698	100	
					0	0	0	1		97	
三所	保健所計	349,656	11 (2)	323,470	300,293	49	46,173	34,150	23	6,397	2,310
						14	3,459	2,445	4	9,060	1,967

(単位：人)

合 計			普 及 率 B/A×100	飲 料 水 供 給 施 設			総 計		
箇 所 数	計 画 給 水 人 口	現 在 給 水 人 口 (B)		箇 所 数	計 画 給 水 人 口	現 在 給 水 人 口	箇 所 数	計 画 給 水 人 口	現 在 給 水 人 口
2	26,630	24,907	99.6				2	26,630	24,907
33	176,740	164,222	97.9	3	210	75	54	178,215	164,993
				18	1,265	696			
35	203,370	189,129	98.1	3	210	75	56	204,845	189,900
				18	1,265	696			
28	53,872	45,886	96.2	2	156	77	34	54,356	46,205
				4	328	242			
2	10,232	9,700	97.8				4	10,341	9,816
				2	109	116			
9	26,654	20,208	96.7				23	28,054	20,712
				14	1,400	504			
39	90,758	75,794	96.5	2	156	77	61	92,751	76,733
				20	1,837	862			
13	22,362	19,243	96.4				18	22,802	19,578
				5	440	335			
14	63,009	55,032	94.2				44	65,420	56,633
				30	2,411	1,601			
27	85,371	74,275	94.8	0	0	0	62	88,222	76,211
				35	2,851	1,936			
101	379,499	339,198	97.0	5	366	152	179	385,818	342,844
				73	5,953	3,494			

(注) 簡易水道及び飲料水供給施設の上欄は公営、下欄は組合営である
 専用水道の上欄は自己水源、下欄は上水道受水である

③ 県央広域圏

保健所名	行政区域 市町村名 内人口 (A)	上水道			簡易水道			専用水道			
		箇所数	計画給水人口	現在給水人口	箇所数	計画給水人口	現在給水人口	箇所数	確認時給水人口	現在給水人口	
中央保健所	国富町	21,015	2 (1)	24,018	18,978	2	1,690	1,431	1	804	
	綾町	7,237	1	7,300	7,060				1		
	宮崎市	401,239	1	399,582	395,985	7	2,705	2,066			
	小計	429,491	4 (1)	430,900	422,023	9	4,395	3,497	2	804	
					0	0	0	3	1,702	590	
高鍋保健所	高鍋町	21,538	2 (1)	23,150	20,507						
	西米良村	1,250				3	2,233	641			
	木城町	5,144	1 (1)	550	478	3	4,420	4,430			
	川南町	16,844	1	16,700	15,838	1	195	122			
	都農町	10,722	1	10,000	8,246	2	3,500	2,403			
	新富町	18,550	3 (2)	19,460	18,170				1	465	451
	西都市	32,053	2 (1)	29,330	22,926	5 (1)	7,400	4,520			
	小計	106,101	10 (5)	99,190	86,165	14	17,748	12,116			
					1	500	182	1	465	451	
二所	保健所計	535,592	14 (6)	530,090	508,188	23 (6)	22,143	15,613	2	804	0
						1 (6)	500	182	4	2,167	1,041
県計	市計	939,945	14 (3)	899,952	856,171	81 (2)	79,527	56,090	29	5,976	2,290
	町計	182,799	16 (6)	166,288	147,888	75	41,240	25,654	5	1,234	30
	村計	6,040	0	0	0	2	240	63	1	465	451
						9	4,498	2,110	0	0	0
総計						0	0	0	0	0	0
	1,128,784	30 (9)	1,066,240	1,004,059	165 (2)	125,265	83,854	34	7,210	2,320	
					20	5,219	3,494	8	11,227	3,008	
					185 (2)	130,484	87,348	42	18,437	5,328	

- (注) 1) 上水道の箇所数の()は、隣接市町から行政区域外給水を受けている地域数を内数で記入している。
 例えば自己上水道1箇所、隣接市上水道からの行政区域外給水1箇所の場合、上水道の箇所数「2(1)」と記入している。更に上水道箇所に一つ瀬広域水道企業団が1として加わり、木城町、高鍋町、西都市、新富町にそれぞれ給水している。したがって、合計箇所数は、総括表とは必ずしも一致しない。なお、都城市上水道は、鹿児島県の末吉町に一部給水しており、その関係数値は、集計から除外している。
- 2) 専用水道のうち、上水道から受水しているものは、上水道の給水人口に含まれるため、専用水道には箇所数のみを記入している。

(単位：人)

合 計			普 及 率 B/A×100	飲 料 水 供 給 施 設			総 計		
箇 所 数	計 画 給 水 人 口	現 在 給 水 人 口 (B)		箇 所 数	計 画 給 水 人 口	現 在 給 水 人 口	箇 所 数	計 画 給 水 人 口	現 在 給 水 人 口
5	26,512	20,409	97.1				5	26,512	20,409
2	7,300	7,060	97.6				4	7,500	7,222
				2	200	162			
11	402,287	398,051	99.2	3	225	83	23	403,292	398,565
				9	780	431			
18	436,099	425,520	99.1	3	225	83	32	437,304	426,196
				11	980	593			
2	23,150	20,507	95.2				2	23,150	20,507
3	2,233	641	51.3	1	92	17	4	2,325	658
4	4,970	4,908	95.4				5	5,060	4,926
				1	90	18			
2	16,895	15,960	94.8	1	98	58	5	17,073	16,201
				2	80	183			
3	13,500	10,649	99.3				4	13,570	10,717
				1	70	68			
4	19,460	18,170	98.0				4	19,460	18,170
8	37,230	27,628	86.2				8	37,230	27,628
26	117,438	98,463	92.8	2	190	75	32	117,868	98,807
				4	240	269			
44	553,537	523,983	97.8	5	415	158	64	555,172	525,003
				15	1,220	862			
149	990,434	917,982	97.7	9	621	262	282	999,545	923,315
				124	8,490	5,071			
99	209,002	173,635	95.0	9	792	464	155	213,348	176,196
				47	3,554	2,097			
9	4,498	2,110	34.9	2	148	29	20	5,336	2,552
				9	690	413			
257	1,203,934	1,093,727	96.9	20	1,561	755	457	1,218,229	1,102,063
				180	12,734	7,581			
				200	14,295	8,336			

(注) 簡易水道及び飲料水供給施設の上欄は公営、下欄は組合営である。
 専用水道の上欄は自己水源、下欄は上水道受水である。

2. 上水道の現況

(1) 上水道施設調査表

台帳番号	事業主体	創設年月	認可年月日	計画給水 人 口 (人)	給水区域内 人 口 (A)	現在給水 人 口 (B)	普及率 (B)/(A) (%)	料金収入 (千 円)
45-001	宮崎市	S 7 . 4	H24 . 3 . 27	399,600	398,926	396,002	99.3	6,465,179
45-002	延岡市	S 31 . 2	H21 . 3 . 31	113,180	114,324	113,551	99.3	1,913,774
45-003	日南市	T 10 . 3	H13 . 4 . 27	42,500	39,193	38,823	99.1	772,964
45-004	都城市	H 22 . 3	H22 . 3 . 31	160,000	157,676	153,672	97.5	2,193,418
45-005	日向市	S 25 . 4	H 6 . 12 . 12	70,500	58,263	57,552	98.8	1,053,570
45-006	高原町	S 26 . 4	H22 . 3 . 4	9,910	9,284	9,259	99.7	177,410
45-007	串間市	S 35 . 7	H22 . 3 . 31	14,330	15,518	15,023	96.8	298,209
45-008	小林市	S 37 . 2	H 1 . 8 . 11	28,400	24,562	24,401	99.3	354,807
45-009	高千穂町	S 29 . 3	S60 . 9 . 10	9,000	6,411	6,387	99.6	139,395
45-010	日南市南郷町	S 33 . 4	H10 . 12 . 2	12,200	10,942	10,403	95.1	187,164
45-012	三股町	S 36 . 6	H23 . 3 . 15	26,200	24,977	24,877	99.6	351,339
45-013	新富町	S 46 . 4	H12 . 3 . 27	16,000	14,975	14,830	99.0	245,219
45-014	国富町	S 40 . 11	H19 . 3 . 5	24,000	19,049	18,961	99.5	318,400
45-015	えびの市	S 34 . 4	H12 . 3 . 27	25,000	20,402	19,319	94.7	302,646
45-018	高鍋町	S 44 . 8	H12 . 10 . 10	21,000	19,518	18,785	96.2	377,952
45-023	川南町	S 51 . 12	H14 . 3 . 25	16,700	16,372	15,838	96.7	335,331
45-024	門川町	S 46 . 4	H11 . 6 . 1	20,000	18,114	18,088	99.9	299,928
45-026	綾町	S 48 . 4	H 2 . 1 . 19	7,300	7,075	7,060	99.8	87,938
45-027	西都市	S 49 . 6	H16 . 10 . 12	27,200	25,478	21,430	84.1	370,605
45-028	都農町	S 56 . 10	S54 . 1 . 12	10,000	8,345	8,246	98.8	140,021
45-029	一ツ瀬川	S 63 . 1	S58 . 1 . 29	8,290	7,370	7,036	95.5	150,507
45-031	小林市野尻町	S 31 . 4	H17 . 3 . 31	5,490	5,183	5,174	99.8	77,118
計(平均)				1,066,800	1,021,957	1,004,717	98.3	16,612,894

建設事業費 (千円)	職員 数	実績年間 給水量 (千m3)	内 訳		現在施設 公称能力 m3/日	実績一日 最大給水 量m3/日	実績一人 一日最大 給水量L	実績一人 一日平均 給水量L	計画一人 一日最大 給水量L	計画一日 最大給水 量 (m3)	目標 年次
			有収水量 (千m3)								
3,002,390	176	51,456	46,181		212,200	155,521	393	356	489	195,300	2019
808,778	55	15,660	14,282		58,650	50,139	442	377	518	58,650	2016
162,142	18	5,989	4,896		23,700	18,572	478	421	558	23,700	2009
783,502	57	19,088	16,948		64,100	62,096	404	339	401	64,100	2019
258,563	17	9,045	7,545		42,300	29,535	513	429	600	42,300	2002
420,779	5	1,573	1,219		6,140	5,475	591	464	656	6,500	2018
292,181	8	1,916	1,659		7,505	7,505	500	348	508	7,277	2015
57,511	16	4,263	3,560		17,200	15,089	618	477	606	17,200	1995
26,356	7	1,423	969		6,000	4,557	713	609	667	6,000	1995
61,849	4	1,415	1,207		7,700	4,964	477	372	631	7,700	2007
118,870	7	2,888	2,612		11,000	9,313	374	317	420	11,000	2015
43,329	5	1,719	1,624		9,000	7,061	476	318	533	8,525	2008
109,169	6	2,787	2,205		12,000	9,210	486	402	500	12,000	2010
270,582	11	2,208	2,006		10,000	9,232	478	313	400	10,000	2013
345,139	6	2,162	2,001		9,000	6,524	347	315	429	9,000	2014
149,799	7	2,282	1,745		7,600	7,206	455	395	455	7,600	2012
111,036	6	3,152	2,470		13,000	9,823	543	476	650	13,000	2012
14,672	2	914	742		3,144	2,558	362	354	431	3,144	2011
121,158	6	2,843	2,460		11,300	9,126	426	362	415	11,300	2010
8,832	18	970	826		4,000	4,177	507	322	400	4,000	1987
5,994	5	1,284	1,074		5,407	4,383	623	499	652	5,407	1996
29,584	3	909	747		2,464	0	0	480	449	2,464	2009
7,202,215	445	135,946	118,978		543,410	432,066	(464)	(398)	(517)	526,167	

(2) 上水道の水源

事業主体	原水の種類 () 内は箇所数	実 績 年 間 取 水 量 (千m3)					計
		表流水	伏流水	浅井戸	深井戸	その他 (湧水等)	
宮崎市	表流水(9) 伏流水(1) 湧水(2) 浅井戸(7)	47,708		4,756			52,464
延岡市	伏流水(1) 浅井戸(4)		4,586	11,637			16,223
日南市	浅井戸(7)			5,989			5,989
都城市	深井戸(53) 浅井戸(10) 表流水(1)	21		699	18,368		19,088
日向市	表流水(1)	9,952					9,952
高原町	湧水(2) 深井戸(3)					1,573	1,573
串間市	浅井戸(5)			1,924			1,924
小林市	湧水(2)					4,263	4,263
高千穂町	湧水(2)					1,423	1,423
日南市南郷町	表流水(1) 浅井戸(4)			1,314			1,314
三股町	深井戸(10)				2,888		2,888
新富町	表流水(1)	1,985					1,985
国富町	表流水(1) 浅井戸(1) 深井戸(3)			588	2,291		2,879
えびの市	表流水(1)	2,283					2,283
高鍋町	伏流水(1) 浅井戸(1) 深井戸(2)		1,334	5	982		2,321
川南町	浅井戸(1) 深井戸(3)			1,598	773		2,371
門川町	伏流水(1) 深井戸(5)		3,152				3,152
綾町	伏流水(1)		914				914
西都市	浅井戸(3)			2,927			2,927
都農町	伏流水(2) 浅井戸(1)		1,231				1,231
一ツ瀬川	浅井戸(2)			1,321			1,321
小林市野尻町	湧水(2) 深井戸(8)				516	393	909
計		61,949	11,217	32,758	25,818	7,652	139,394

計 画 一 日 最 大 取 水 量 (m3)						地 下 水		地 表 水		
表流水	伏流水	浅井戸	深井戸	その他 (湧水等)	計	浅井戸 (本数)	深井戸 (本数)	河川名	取水権 (m3/秒)	取水 方法
208,395	500	26,803		129	235,827	7		大淀川 一ツ瀬川	2.1330 0.1750	取水門 取水門
	18,900	39,750			58,650	12		五ヶ瀬川	0.2190	浅井戸
		23,700			23,700	8				
73		2,434	64,000		66,507		56			
44,000					44,000			耳川	0.5093	取水門
			1,078	5,422	6,500		6			
		7,505			7,505	5				
				17,200	17,200					
				6,000	6,000					
660		7,040			7,700	5				
			11,000		11,000		11			
9,000					9,000					
3,000		6,000	3,600		12,600	1	3	大淀川	0.0833	集水埋渠
10,000					10,000			川内川	0.1160	取水堰
	4,514	836	4,554		9,904	1	2	小丸川	0.0570	浅井戸
		5,500	2,627		8,127	1	3			
	13,000				13,000	1	5	五十鈴川	0.0243	集水埋渠
	3,144				3,144					
		11,840			11,840	3				
	2,400	2,000			4,400			名貫川	0.0280	浅井戸
		5,407			5,407	1				
			1,365	1,099	2,464		8			
275,128	42,458	138,815	88,224	29,850	574,475	45	94			

(3) 上水道の浄水量、管路、配水池

事業主体	年 間 浄 水 量 (千m3)				
	消毒のみ	緩速ろ過	急速ろ過	特殊処理 その他	計
宮崎市			51,456	40,090	91,546
延岡市	15,660				15,660
日南市	5,989				5,989
都城市	19,067	21			19,088
日向市			9,563		9,563
高原町	1,573			1,219	2,792
串間市	306				306
小林市	4,263				4,263
高千穂町	1,423				1,423
日南市南郷町	1,314		101		1,415
三股町	2,888				2,888
新富町			1,985		1,985
国富町	2,879				2,879
えびの市			2,283		2,283
高鍋町			2,321	2,321	4,642
川南町	765		1,517		2,282
門川町	3,152				3,152
綾町	914				914
西都市	578		2,304		2,882
都農町			1,231		1,231
一ツ瀬川	1,321				1,321
小林市野尻町	909				909
計	63,001	21	72,761	43,630	179,413

管 路 延 長 (m)			配 水 池			浄水場数
導水管	送水管	配水管	池 数 (箇所)	有効容量 (m3)	配水場数	
16,561	80,319	2,354,878	88	97,333	74	9
2,038	10,947	695,392	7	35,850		
5,266	19,597	259,409		14,012	9	
39,830	34,385	1,474,971	34	20,882		
	14,700	349,994	13	20,961	10	1
5,378	16,033	163,459	15	4,448		
2,543	10,979	160,312	10	5,085	7	
3,005	2,994	149,919	5	7,448		
3,030	3,340	58,511	19	3,691	10	
3,274	5,830	99,213		4,221	6	1
6,823	3,112	243,707	6	4,530	4	
3,240	6,756	99,513	5	3,760	3	1
8,966	6,457	142,042	9	6,038		
11,090	32,995	284,079	11	2,823		1
523	1,230	158,000	2	3,898		2
4,212	4,701	249,645	5	6,091	5	1
836	3,440	146,782	5	5,900	2	
	1,310	56,502	2	1,500		
105	11,690	219,394	6	6,681	5	1
2,850	1,868	109,834	1	583		1
1,017	8,168	179,028	4	3,274		
184	10,718	75,998	13	2,150		1
120,771	291,569	7,730,582	260	261,159	135	19

(4) 上水道年間給水量

事業主体	年 間 給 水 量			有効水量の 無収水量 (千m3)	有効率 (%)	有収率 (%)
	年間給水量 (千m3)	無効水量 (千m3)	有効水量 (千m3)			
宮崎市	51,456	4,287	47,169	988	91.7	89.7
延岡市	15,660	1,015	14,645	363	93.5	91.2
日南市	5,989	960	5,029	133	84.0	81.7
都城市	19,088	1,728	17,360	412	90.9	88.8
日向市	9,045	1,207	7,838	293	86.7	83.4
高原町	1,573	354	1,219		77.5	77.5
串間市	1,916	224	1,692	33	88.3	86.6
小林市	4,263	689	3,574	14	83.8	83.5
高千穂町	1,423	441	982	13	69.0	68.1
日南市南郷町	1,415	172	1,243	36	87.8	85.3
三股町	2,888	248	2,640	28	91.4	90.4
新富町	1,719	94	1,625	1	94.5	94.5
国富町	2,787	582	2,205		79.1	79.1
えびの市	2,208	202	2,006		90.9	90.9
高鍋町	2,162	117	2,045	44	94.6	92.6
川南町	2,282	483	1,799	54	78.8	76.5
門川町	3,152	682	2,470		78.4	78.4
綾町	914	95	819	77	89.6	81.2
西都市	2,843	365	2,478	18	87.2	86.5
都農町	970	76	894	68	92.2	85.2
一ツ瀬川	1,284	200	1,084	10	84.4	83.6
小林市野尻町	909	160	749	2	82.4	82.2
計(平均)	135,946	14,381	121,565	2,587	(89.4)	(87.5)

23 年度損益計算書 (千円)			負荷率 (%)	水道料金 (家庭用)		
総収益	総費用	当年度純利益 (純損失)		基本水量 (m3)	基本料金 (円)	超過料金 1 m3 (円)
7,180,634	6,805,957	374,677	90.6	10	1,029	136
2,231,582	2,052,489	179,093	85.3	10	1,005	144
807,456	722,229	85,227	88.1		672	89
2,302,254	1,953,757	348,497	84.0		472	30
1,113,837	956,037	157,800	83.7	10	1,050	115
178,933	163,498	15,435	78.5	8	997	147
309,107	360,584	-51,477	69.8		756	63
373,345	311,453	61,892	77.2	8	598	110
146,193	129,155	17,038	85.3		900	48
191,834	173,199	18,635	77.9		672	89
378,021	317,728	60,293	84.7		735	42
249,811	207,395	42,416	66.7	8	1,260	136
348,229	349,933	-1,704	82.7	8	1,022	151
309,156	281,772	27,384	65.5	5	1,155	105
413,376	411,698	1,678	90.8	8	1,470	110
348,209	281,178	67,031	86.8	3	976	157
302,688	281,314	21,374	87.7	10	1,155	94
89,848	76,294	13,554	97.6	8	790	130
402,360	378,116	24,244	85.1	10	1,365	147
145,514	133,327	12,187	63.6	6	1,365	147
156,981	169,045	-12,064	80.0	8	1,365	136
93,387	140,796	-47,409	#Div/0!	5	535	107
18,072,755	16,656,954	1,415,801	(86.1)		(970)	(111)

3. 簡易水道の現況

(1) 簡易水道事業調査表

番号	事業主体		竣工年月	計画給水人口(人)	計画一日最大給水量 m ³ /日	経営区分	水道料金		
	市町村名	名称					体系	10 m ³ /月 当たり円	20 m ³ /月 当たり円
1	宮崎市	堀口	S43. 2	110	33	公	口	1,029	2,394
2	宮崎市	八重	S34. 4	200	60	公	口	1,029	2,394
3	宮崎市	野崎	S42. 12	110	28	公	口	1,029	2,394
4	宮崎市	西地区	S62. 9	640	260	公	口	1,029	2,394
5	宮崎市	浦之名	S59. 11	950	651	公	口	1,029	2,394
6	宮崎市	去川	S37. 4	590	315	公	口	1,029	2,394
7	宮崎市	柞木橋	H12. 4	105	32	公	口	1,029	2,394
8	都城市	御池	H 7 . 4	245	1,370	公	単	703	1,648
9	都城市	東田野	S33. 7	230	35	組	定	1,000	1,000
10	都城市	西田野	S33. 7	198	38	組	定	1,000	1,000
11	都城市	高野	H16. 9	440	154	組	単	300	900
12	都城市	作之久保	S33. 7	170	26	組	定	500	500
13	都城市	花木	S34. 5	4,200	1,335	公	口	976	2,142
14	都城市	富吉	S43. 4	2,850	804	公	口	976	2,142
15	都城市	麓	S38. 4	1,500	690	公	口	976	2,142
16	都城市	青井岳	S44. 4	120	58	公	口	976	2,142
17	都城市	永野	S47. 4	250	38	公	口	976	2,142
18	都城市	五反田	S48. 4	170	83	公	口	976	2,142
19	都城市	四家	S53. 8	600	276	公	口	976	2,142
20	都城市	七瀬谷	S55. 12	490	158	公	口	976	2,142
21	都城市	古江	H 5 . 6	320	178	公	単	500	500
22	都城市	上椎屋	H 7 . 4	115	183	公	口	976	2,142
23	都城市	笛水	H 5 . 4	580	435	公	口	976	2,142
24	都城市	下是位川内	H19. 4	160	95	公	口	976	2,142
25	延岡市	島浦地区	S54. 7	1,900	760	公	口	1,005	2,454

給水区域 内人口 (人)	現在給水 人口 (人)	原水種別	実績年間 給水量 (m3/年)	実績一日 最大給水量 (m3/日)	実績年間 有収水量 (m3/年)	浄水方法	職員数 (人)	技術管理者	
								有資格 者数(人)	専兼任 の別
80	80	表	7,559	44	7,376	緩	4	3	併
120	120		21,084	82	17,260	緩	4	3	併
52	52		4,784	19	4,672	急	4	3	併
530	530	表	47,579	243	38,344	急	4	3	併
794	794	浅	144,356	550	80,377	膜	4	3	併
415	415	浅	54,152	253	33,945	急	4	3	併
75	75	表	10,691	48	6,600	急	4	3	併
205	206	伏	388,320	1,226	348,132	滅	1	1	併
100	100	湧	12,775	35	12,775	滅			不要
53	53	湧	13,870	38	13,870	滅			不要
440	440	深	42,666	222	42,666	滅			不要
100	100	湧	9,490	26	9,490	滅			不要
2,841	2,841	深	457,298	1,674	304,904	滅	3		兼
2,330	2,328	深	289,981	1,141	221,909	滅	3		兼
1,280	1,278	浅	151,071	738	143,678	滅	3		兼
83	83	浅	8,444	51	5,025	滅	3		兼
77	77	浅	8,964	49	6,545	滅	3		兼
141	141	表	28,428	189	22,194	急	3		兼
406	406	湧	66,889	376	41,126	滅	3	1	兼
257	257	表	39,892	160	21,946	緩	3	1	兼
316	316	伏	32,003	120	32,003	滅			兼
74	74	伏	7,042	39	5,081	滅			併
391	391	深	56,912	321	45,591	滅	1	1	併
134	84	深	5,340	23	5,340	滅			併
1,004	997	浅	132,640	698	128,839	滅		1	併

番号	事業主体		竣工年月	計画給水人口(人)	計画一日最大給水量 m3/日	経営区分	水道料金		
	市町村名	名称					体系	10 m3/月 当たり円	20 m3/月 当たり円
26	延岡市	熊野江地区	H5. 3	540	205	公	口	1,005	2,454
27	延岡市	黒岩地区	H8. 11	1,200	650	公	口	1,005	2,454
28	延岡市	上三輪地区	H13. 3	250	63	公	口	1,005	2,454
29	延岡市	上北方地区	S53. 7	1,200	414	公	口	1,005	2,454
30	延岡市	下北方地区	S49. 4	4,200	1,855	公	口	1,005	2,454
31	延岡市	屋形原地区	S43. 1	250	38	公	口	1,005	2,454
32	延岡市	北浦地区	H2. 3	3,390	1,250	公	口	1,005	2,454
33	延岡市	阿蘇地区	S50. 4	430	180	公	口	1,005	2,454
34	延岡市	三川内地区	S53. 4	820	295	公	口	1,005	2,454
35	延岡市	上崎地区	S35. 11	190	26	組	定	1,000	1,000
36	延岡市	北川中央地区	S52. 4	3,400	1,290	公	口	1,005	2,454
37	延岡市	八戸地区	S49. 3	220	33	公	口	1,005	2,454
38	延岡市	下赤上赤地区	H8. 7	250	68	公	口	1,005	2,454
39	延岡市	多良田地区	H12. 4	130	50	公	口	1,005	2,454
40	延岡市	浦城・須美江地区	H20. 4	510	310	公	口	1,005	2,454
41	日南市	吹毛井	S50. 4	500	250	公	口	1,564	2,667
42	日南市	宮浦	S53. 4	400	120	公	口	1,564	2,667
43	日南市	富士	H2. 4	270	316	公	口	1,564	2,667
44	日南市	伊比井	S49. 4	290	90	公	口	1,564	2,667
45	日南市	細田	H3. 3	780	359	公	口	1,564	2,667
46	日南市	大窪	H10. 5	420	131	公	口	1,564	2,667
47	日南市	郷之原・大藤	S46. 10	4,680	2,230	公	口	1,564	2,667
48	日南市	坂元	S58. 4	740	300	公	口	1,564	2,667
49	日南市	大島	S51. 1	259	78	公	口	1,564	2,667
50	小林市	細野	S29. 5	2,000	517	公	口	745	1,270

給水区域 内人口 (人)	現在給水 人口 (人)	原水種別	実績年間 給水量 (m3/年)	実績一日 最大給水量 (m3/日)	実績年間 有収水量 (m3/年)	浄水方法	職員数 (人)	技術管理者	
								有資格 者数(人)	専兼任 の別
366	357	浅	44,564	250	41,358	減		1	併
899	546	浅	56,459	327	53,327	減		1	併
178	166	浅	16,512	67	15,568	減		1	併
805	796	表	84,593	421	67,213	緩	1	1	併
2,705	2,673	伏	375,562	1,723	314,114	急		1	併
37	36	表	4,818	17	4,217	緩		1	併
2,794	2,691	浅	403,680	1,512	309,616	減	1	1	併
350	341	浅	33,883	144	25,956			1	併
592	567	浅	72,614	606	62,288			1	併
76	76	湧	9,186	26	9,186	減			不要
2,735	2,701	浅	370,519	1,522	283,207	減	1	1	併
77	76	表	7,712	39	7,461	緩		1	併
135	133	表	14,859	58	12,295	緩		1	併
100	99	浅	6,055	23	5,298	減		1	併
459	288	浅	41,720	209	39,781	膜		1	併
192	192	表	34,202	113	28,251	緩	3	1	併
248	232	表	34,852	112	28,774	緩	3	1	併
177	168	表	20,469	79	16,842	緩	3	1	併
233	211	表	37,331	124	30,802	緩	3	1	併
519	475	浅	51,022	174	42,420	減	3	1	併
327	271	浅	40,008	144	33,951	減	3	1	併
3,821	3,792	伏	557,131	1,655	495,457	減	3	1	併
480	476	伏	43,605	217	38,691	急	3	1	併
6	6	湧	1,300	30	995	減		1	併
1,141	1,141	湧	153,703	435	127,212	減	2	1	兼

番号	事業主体		竣工年月	計画給水人口(人)	計画一日最大給水量 m3/日	経営区分	水道料金		
	市町村名	名称					体系	10 m3/月 当たり円	20 m3/月 当たり円
51	小林市	竹山	S33. 4	194	32	組定		667	416
52	小林市	夷守	S35. 3	350	130	組定		500	600
53	小林市	大王	H16. 6	160	48	公口		850	1,953
54	小林市	生駒豊原	S36. 8	235	50	組定		667	666
55	小林市	山中	S38. 3	330	50	組単		250	400
56	小林市	孝ノ子	S34. 10	385	57	組定		750	750
57	小林市	生駒下段	S36. 10	140	35	組定			
58	小林市	千才環野	S36. 4	250	133	組単		250	500
59	小林市	北部	H12. 1	4,870	2,800	公口		850	1,953
60	小林市	平川	H14. 8	280	237	公口		850	1,953
61	小林市	西部	H18. 9	4,580	2,594	公口		850	1,953
62	小林市	中央	S45. 10	1,490	578	公口		940	1,785
63	小林市	鳥田町	S60. 3	670	272	公口		940	1,785
64	小林市	奈佐木	S57. 1	370	135	公口		940	1,785
65	小林市	内山	S56. 3	250	115	公口		940	1,785
66	小林市	紙屋地区	S47. 2	1,310	600	公用		1,070	2,140
67	小林市	境別府地区	S51. 11	180	92	公用		1,070	2,140
68	小林市	紙屋南部地区	S54. 4	260	65	公用		1,070	2,140
69	小林市	紙屋西部地区	S61. 4	480	130	公用		1,070	2,140
70	小林市	川間地区	S63. 4	760	345	公用		1,070	2,140
71	日向市	田の原地区	S63. 3	150	32	公口		1,050	2,100
72	日向市	寺迫地区営農飲雑用水施設	S59. 4	430	350	組定		2,000	2,000
73	日向市	庭田地区営農飲雑用水施設	S60. 1	400	318	組定		2,000	2,000
74	日向市	福瀬地区	S49. 3	450	142	公口		1,050	2,100
75	日向市	坪谷川地区	H1. 9	1,400	568	公口		1,050	2,100

給水区域 内人口 (人)	現在給水 人口 (人)	原水種別	実績年間 給水量 (m3/年)	実績一日 最大給水量 (m3/日)	実績年間 有収水量 (m3/年)	浄水方法	職員数 (人)	技術管理者	
								有資格 者数(人)	専兼任 の別
109	109	湧	16,950	47	13,560	減			無
320	320	湧	57,775	159	46,220	減			専
152	152	深	16,064	55	15,972	急	2	1	兼
290	290	湧	24,664	78	21,120	減			無
243	243	湧	52,118	145	41,695	減			専
300	300	湧	36,909	123	32,092	減			無
51	51	湧	8,349	27	7,155				不要
228	228	湧	70,008	195	56,006	減			不要
4,589	4,589	湧	937,546	3,226	568,724	減	2	1	兼
200	200	湧	15,180	182	14,192	減	2	1	兼
3,996	3,996	深	720,507	2,206	523,184	急	2	1	兼
1,236	1,236	浅	211,200	664	173,806	急	1	1	兼
300	300	表	35,700	160	17,395	緩	1	1	兼
344	344	表	34,800	115	32,095	緩	1	1	兼
234	234	表	19,000	71	18,752	緩	1	1	兼
1,124	1,124	深	197,713	739	137,103	減			兼
158	158	深	33,928	191	22,162	減			兼
227	227	深	20,240	71	19,570	急			兼
436	436	深	45,201	155	44,769	減			兼
567	567	深	85,498	289	82,047	減			兼
95	95	表	10,200	58	9,894	緩	1	1	兼
415	415	表	134,408	498	134,408	緩			無
313	313	表	119,105	327	119,105	緩			無
307	281	表	29,545	102	26,056	緩			兼
1,050	1,042	表	154,594	709	132,172	緩			兼

番号	事業主体		竣工年月	計画給水人口(人)	計画一日最大給水量 m3/日	経営区分	水道料金		
	市町村名	名称					体系	10 m3/月 当たり円	20 m3/月 当たり円
76	日向市	迫野内地区	S62. 3	481	214	公	口	1,050	2,100
77	日向市	八重原地区	S41. 12	150	45	公	口	1,050	2,100
78	日向市	山陰地区	S45. 9	2,250	724	公	口	1,050	2,100
79	串間市	市木	S46. 3	2,359	512	公	口	1,386	3,670
80	串間市	都井	S31. 3	1,000	286	公	口	1,386	3,670
81	串間市	本城	S46. 10	2,000	560	公	口	1,386	3,670
82	串間市	赤池	H 5 . 3	245	74	公	口	1,386	3,670
83	串間市	胡桃ヶ野・高則・古大内	S63. 3	600	267	公	口	1,386	3,670
84	串間市	宮ノ浦	H 4 . 3	300	120	公	口	1,386	3,670
85	串間市	大平	H16. 3	500	138	公	口	1,386	3,670
86	串間市	一氏	S42. 1	300	112	公	口	1,386	3,670
87	西都市	上三財	S57. 2	3,600	1,230	公	用	1,407	2,870
88	西都市	銀鏡	S37. 2	220	61	公	用	1,407	2,870
89	西都市	永野・平郡地区営農飲雑用水施設	H 3 . 3	1,100	471	公	用	1,407	2,870
90	西都市	三納	H10. 5	2,450	670	公	用	1,407	2,870
91	西都市	島内水道組合	S36. 12	500	75	組	定	700	700
92	えびの市	東出水	S34. 12	117	18	組	定	500	1,000
93	えびの市	東川北	S29. 3	300	190	組	単		700
94	えびの市	田代	H 9 . 4	340	202	公	定	400	700
95	えびの市	大迫・妙見	H 9 . 8	310	165	公	単	400	1,200
96	えびの市	霧島第3工区	S29. 12	120	185	組	単	300	600
97	えびの市	尾八重野	H 4 . 4	230	338	公	定	300	1,600
98	高原町	祓川湯之元	S43. 3	390	360	公	用	1,291	2,761
99	国富町	八代北俣	H 6 . 12	1,380	748	公	口	1,325	2,837
100	国富町	法ヶ岳	S54. 8	340	257	公	口	1,100	2,360

給水区域 内人口 (人)	現在給水 人口 (人)	原水種別	実績年間 給水量 (m3/年)	実績一日 最大給水量 (m3/日)	実績年間 有収水量 (m3/年)	浄水方法	職員数 (人)	技術管理者	
								有資格 者数(人)	専兼任 の別
253	253	表	32,432	144	29,212	緩			兼
113	111	浅	13,249	75	11,610	減			兼
1,547	1,546	浅	264,638	1,379	225,207	減			兼
1,002	972	浅	118,946	440	87,486	減	3	1	併
740	526	深	59,397	221	43,832	減			併
1,277	1,261	浅	160,589	594	118,115	減			併
199	199	深	32,464	120	23,877	減			併
429	428	浅	71,141	263	52,325	減			併
215	215	浅	13,880	51	10,209	減			併
394	379	表	19,975	73	14,692	急			併
123	123								併
2,969	2,430	浅	346,792	1,335	262,647	減	3	1	併
159	143	浅	22,985	127	14,991	減			併
960	820	浅	77,622	340	69,194	減			併
1,534	1,099	浅	97,302	391	85,164	減			併
221	182	湧				減			不要
102	57	湧	6,480	17	6,480	減			無
183	120	湧	5,615	190	5,615	減			不要
265	254	湧	23,500	199	23,500	減	1	1	併
168	165	湧	19,789	86	19,789	減	1	1	併
36	34	表	21,811	127	21,811	急			無
126	124	表	66,110	338	59,499	急	1	1	併
497	495	表	113,029	375	72,273	減			兼
1,221	1,218	浅	105,685	579	105,685	急			併
242	241	湧	25,277	117	25,277	緩			併

番号	事業主体		竣工年月	計画給水人口(人)	計画一日最大給水量 m3/日	経営区分	水道料金		
	市町村名	名称					体系	10 m3/月 当たり円	20 m3/月 当たり円
101	西米良村	村所	S26. 10	1,613	300	公	用	1,228	2,383
102	西米良村	越野尾	S31. 11	400	60	公	用	1,228	2,383
103	西米良村	竹原	H 5. 4	220	70	公	用	1,228	2,383
104	木城町	中央地区	S36. 7	4,150	2,010	公	用	1,659	3,234
105	木城町	川原	S39. 11	130	92	公	用	1,659	3,234
106	木城町	石河内	S45. 10	140	65	公	用	1,659	3,234
107	川南町	掛迫地区	H 7. 4	195	204	公	単	2,079	3,654
108	都農町	都農	S42. 12	1,000	150	公	用	892	1,312
109	都農町	東都農	S59. 4	2,500	1,000	公	用	1,995	3,465
110	門川町	上井野地区	H 5. 3	330	170	公	口	1,155	2,100
111	門川町	大原地区	H 7. 6	161	90	公	口	1,155	2,100
112	諸塚村	家代	H 7. 3	220	55	公	用	1,050	2,100
113	諸塚村	諸塚地区	S56. 5	500	235	公	用	1,050	2,100
114	諸塚村	七ツ山	S32. 4	105	29	公	用	1,050	2,100
115	諸塚村	塚原	H 3. 5	340	130	公	用	1,050	2,100
116	椎葉村	上椎葉	S38. 4	800	500	公	口	1,764	2,919
117	椎葉村	岩屋戸	S49. 3	300	150	公	口	1,764	2,919
118	美郷町	峰	H 2. 3	1,036	500	公	単	1,390	1,890
119	美郷町	小川	S59. 4	280	58	公	単	1,390	1,890
120	美郷町	仮迫	S55. 3	110	22	公	単	1,390	1,890
121	美郷町	和田	S49. 10	660	99	公	単	1,390	1,890
122	美郷町	若宮	S56. 4	300	120	公	単	1,390	1,890
123	美郷町	笹陰	S38. 12	225	33	公	単	1,390	1,890
124	美郷町	小八重	S60. 4	136	34	公	単	1,390	1,890
125	美郷町	山須原	S35. 3	250	37	公	単	1,390	1,890

給水区域 内人口 (人)	現在給水 人口 (人)	原水種別	実績年間 給水量 (m3/年)	実績一日 最大給水量 (m3/日)	実績年間 有収水量 (m3/年)	浄水方法	職員数 (人)	技術管理者	
								有資格 者数(人)	専兼任 の別
405	405	表	57,375	285	47,375	緩	1	1	兼
45	45	表	5,664	48	5,264	緩	1	1	兼
191	191	表	21,088	85	20,588	緩	1	1	兼
4,421	4,200	浅	520,234	2,168	444,772	減	2	2	兼
124	124	浅	17,008	94	14,524	急			兼
106	106	表	17,900	65	15,330	急			兼
133	122	浅	13,210	75	11,103	緩	6	2	併
623	498	表	52,923	150	52,923	減	1		兼
2,382	1,905	表	334,877	1,123	277,937	急	1	1	兼
189	125	深	30,499	91	28,670	減	1	1	兼
177	132	深	12,532	37	11,780	減			兼
186	186	表	15,859	50	15,859	急	1	1	併
318	318	表	51,817	225	51,817	急			併
74	74	表	8,857	40	8,857	急			併
201	201	表	19,413	80	19,413	急			併
532	532	表	119,776	429	119,776	膜	1	1	兼
158	158	表	15,673	120	15,673	緩	1	1	兼
938	864	表	133,905	558	121,732	緩	1	1	併
124	124	表	39,884	110	36,258	緩			併
59	59	表	7,805	23	7,728	緩			併
344	344	表	38,027	130	34,570	緩			併
172	172	表	18,478	90	17,598	緩			併
54	54	湧	4,947	47	4,497	減			併
37	37	表	4,646	23	4,600	緩			併
32	32	表	6,231	35	6,169	緩			併

番号	事業主体		竣工年月	計画給水人口(人)	計画一日最大給水量 m3/日	経営区分	水道料金		
	市町村名	名称					体系	10 m3/月 当たり円	20 m3/月 当たり円
126	美郷町	上野原	H16. 6	350	115	公	単	1,390	1,890
127	美郷町	神門	S35. 4	900	860	公	単	1,390	1,890
128	美郷町	水清谷	S48. 3	786	123	公	単	1,390	1,890
129	美郷町	鬼神野	S34. 3	325	226	公	単	1,390	1,890
130	美郷町	名木	S56. 3	145	33	公	単	1,390	1,890
131	美郷町	上渡川	S49. 3	471	150	公	単	1,390	1,890
132	美郷町	入田・川上迫	S52. 3	500	110	公	単	1,390	1,890
133	美郷町	古園	S58. 3	230	50	公	単	1,390	1,890
134	美郷町	宇納間	H 4 . 4	1,000	621	公	単	1,390	1,890
135	美郷町	長野	S47. 4	384	221	公	単	1,390	1,890
136	美郷町	秋元	S44. 4	144	22	公	単	1,390	1,890
137	美郷町	入下	S37. 4	390	98	公	単	1,390	1,890
138	美郷町	黒木	S40. 4	170	99	公	単	1,390	1,890
139	美郷町	小黒木	S45. 6	152	80	公	単	1,390	1,890
140	高千穂町	東岸寺	S41. 3	189	109	公	用	840	1,680
141	高千穂町	竹の上	S37. 2	140	57	公	用	1,575	2,310
142	高千穂町	天の岩戸	S33. 6	1,870	374	公	用	945	1,890
143	高千穂町	布平	S38. 11	152	38	公	用	1,680	2,520
144	高千穂町	徳別当	S38. 10	130	20	公	定	2,100	2,100
145	高千穂町	三原尾野	S36. 3	160	24	公	定	1,050	1,050
146	高千穂町	花の群	S36. 1	120	18	公	定	1,205	1,205
147	高千穂町	芝原	S30. 3	300	36	公	用	315	630
148	高千穂町	黒仁田	S50. 3	143	85	公	用	1,050	2,100
149	高千穂町	鶴の平	S22. 4	120	18	組	定	1,050	1,050
150	高千穂町	黒原	S35. 2	120	92	公	用	1,050	1,050

給水区域 内人口 (人)	現在給水 人口 (人)	原水種別	実績年間 給水量 (m3/年)	実績一日 最大給水量 (m3/日)	実績年間 有収水量 (m3/年)	浄水方法	職員数 (人)	技術管理者	
								有資格 者数(人)	専兼任 の別
192	192	浅	16,592	51	15,084	急			併
564	564	表	128,648	540	99,644	急	1	1	併
343	343	表	32,203	150	32,203	緩			併
240	240	表	28,393	141	26,031	膜			併
86	86	湧	8,177	35	8,177	滅			併
260	260	表	31,558	150	26,710	膜			併
264	264	表	23,042	80	23,042	緩			併
106	106	表	8,222	47	8,222	緩			併
809	768	表	98,274	744	98,274	緩	1	1	併
323	323	表	34,897	192	34,897	緩			併
57	57	表	5,708	111	5,708	緩			併
280	280	表	31,142	228	31,142	急			併
155	155	表	15,135	64	15,135	緩			併
87	87	表	7,831	156	7,831	緩			併
132	132	湧	14,378	47	14,378	滅			併
106	106	湧	9,046	30	9,046	滅			併
638	638	表	98,083	361	98,083	緩	1		併
28	28	湧	2,724	10	2,724	滅			併
45	45	湧	4,411	13	4,411	滅			併
47	47	湧	4,607	13	4,607	滅			併
17	17	湧	1,666	5	1,666	滅			併
55	55	湧	6,108	21	6,108	滅			併
100	100	湧	9,109	29	9,109	急			併
12	12	湧	1,176	4	1,176	緩			併
106	106	湧	10,154	30	10,154	緩			併

番号	事業主体		竣工年月	計画給水人口(人)	計画一日最大給水量 m3/日	経営区分	水道料金		
	市町村名	名称					体系	10 m3/月 当たり円	20 m3/月 当たり円
151	高千穂町	永の内	S31. 3	1,000	200	公	用	1,050	1,575
152	高千穂町	野方野	S31. 3	370	204	公	用	630	840
153	高千穂町	大猿渡	S32. 12	120	18	組	定	840	840
154	高千穂町	田原	S32. 3	735	406	公	用	787	1,575
155	高千穂町	中瀬	S31. 5	422	42	公	用	1,050	1,312
156	高千穂町	河内	S34. 3	1,200	180	公	用	525	1,050
157	高千穂町	所尾野	S29. 7	340	51	公	用	1,575	1,785
158	高千穂町	奥鶴	S36. 11	120	18	公	用	1,495	1,565
159	高千穂町	馬場	S31. 5	420	42	公	用	840	945
160	高千穂町	下河内	S29. 12	440	53	公	用	1,365	2,415
161	高千穂町	五ヶ所	S36. 3	280	185	公	用	545	703
162	高千穂町	上野	H 6 . 9	1,410	829	公	用	1,155	1,470
163	高千穂町	田井本	S36. 10	200	30	公	定	735	735
164	高千穂町	黒口	S43. 12	1,100	165	公	用	680	1,207
165	高千穂町	向山北	H 7 . 6	390	222	公	用	1,050	1,785
166	日之影町	日之影地区	H 3 . 4	800	340	公	単	2,000	3,000
167	日之影町	大菅地区	H 8 . 4	109	67	公	定	4,160	4,960
168	日之影町	宮水地区	S63. 5	1,100	524	公	単	2,000	3,000
169	日之影町	大人地区	H 2 . 4	500	171	公	定	1,300	1,300
170	日之影町	星山地区	S58. 5	120	24	公	定	5,000	5,000
171	日之影町	糸平地区	S45. 5	110	17	公	定	2,000	2,000
172	日之影町	椎谷高巣野地区	S56. 9	300	150	公	単	2,600	3,200
173	日之影町	四ヶ惣地区	H12. 4	800	440	公	単	2,000	3,000
174	五ヶ瀬町	赤谷	S30. 8	2,000	300	公	定	400	400
175	五ヶ瀬町	坂本	S30. 5	340	51	公	定	1,300	1,300

給水区域 内人口 (人)	現在給水 人口 (人)	原水種別	実績年間 給水量 (m3/年)	実績一日 最大給水量 (m3/日)	実績年間 有収水量 (m3/年)	浄水方法	職員数 (人)	技術管理者	
								有資格 者数(人)	専兼任 の別
480	480	表	43,508	142	43,508	急			併
280	280	表	24,226	76	24,226	急			併
51	51	湧	4,999	14	4,999	減			併
515	515	湧	61,602	189	61,602	減			併
102	102	湧	8,974	29	8,974	減			併
222	222	湧	25,779	79	25,779	減			併
54	54	湧	8,588	32	8,588	減			併
48	48	湧	3,641	12	3,641	減			併
125	125	湧	10,347	32	10,347	減			併
121	121	湧	9,654	31	9,654	減			併
197	197	湧	16,906	59	16,906	減			併
1,554	1,554	湧	121,109	442	121,109	減			併
50	50	湧	4,901	14	4,901	減			併
337	337	湧	37,191	120	37,191	減			併
262	262	湧	18,082	60	18,082	減			併
425	425	表	103,294	514	69,144	急	2	1	専
82	82	表	10,853	68	8,962	急			兼
1,036	1,036	表	155,972	485	128,930	緩	2	1	専
233	233	表	34,344	168	25,700	緩			兼
77	77	表	9,423	43	8,533	緩			兼
58	58	表	6,745	31	6,339	緩			兼
269	269	表	34,526	145	29,671	緩			兼
618	618	表	110,397	579	89,435	急	2	1	専
295	295	湧	42,352	120	41,667	減	1	1	兼
200	200	表	23,640	65	22,955	緩	1	1	兼

番号	事業主体		竣工年月	計画給水人口(人)	計画一日最大給水量 m3/日	経営区分	水道料金		
	市町村名	名称					体系	10 m3/月 当たり円	20 m3/月 当たり円
176	五ヶ瀬町	宮野原	H 3 . 10	405	102	公 定		1,200	1,200
177	五ヶ瀬町	兼ヶ瀬	S42. 3	300	45	公 定		450	450
178	五ヶ瀬町	坂狩	H16. 11	163	74	公 用		1,050	2,100
179	五ヶ瀬町	岩神	S29. 11	380	57	公 定		1,450	1,450
180	五ヶ瀬町	高畑	S30. 5	200	30	公 定		1,500	1,500
181	五ヶ瀬町	鞍岡	H18. 8	600	357	公 用		1,050	2,100
182	五ヶ瀬町	桑野内	H12. 3	750	357	公 用		1,050	2,100
183	五ヶ瀬町	室野	H13. 7	950	380	公 用		1,050	2,100
				130,484	53,166			(1,174)	(2,037)
						公営 163		46用	
								71口	
								31定	
						組合営 20		35単	

給水区域 内人口 (人)	現在給水 人口 (人)	原水種別	実績年間 給水量 (m3/年)	実績一日 最大給水量 (m3/日)	実績年間 有収水量 (m3/年)	浄水方法	職員数 (人)	技術管理者	
								有資格 者数(人)	専兼任 の別
262	262	湧	32,316	89	30,897	減			不要
117	117	湧	14,644	42	14,034	減			不要
126	126	深	12,431	39	12,431	減	1	1	兼
25	25	湧	3,547	10	3,481	減	1	1	兼
64	64	表	8,032	25	7,942	緩	1	1	兼
543	543	湧	56,057	210	56,057	緩	1	1	兼
662	562	湧	54,404	187	54,404	減	1	1	兼
546	546	深	86,107	264	86,107	減	1	1	兼
91,122	87,348		12,763,002	50,413	10,476,282		140	90	
	表流水	70		緩	52				専 5
	伏流水	7		急	31				兼 55
	湧水	55		減	95				併 105
	深井戸	21		膜	5				無 7
	浅井戸	36							不要 11
	受水	0							

4. 専用水道の現況

(1) 専用水道施設調査表

番号	事業主体名		竣工年月	確認時給水人口(人)	現在給水人口(人)	原水の種別 (自己水源・受水)
	所属市町村名	設置者名				
1	宮崎市	宮崎刑務所	S57.6	900	590	受水
2	宮崎市	ホテルマリックス(株式会社 ビジネスホテル)	H14.9	222		併用
3	宮崎市	宮崎観光ホテル	H16.3	580		併用
4	都城市	陸上自衛隊都城駐屯地 陸上自衛隊都城駐屯地	S62.3	1,340	1,170	受水
5	都城市	独立行政法人国立病院機構 国立病院機構都城病院	S54.8	500	100	自己水源
6	都城市	都城工業高等専門学校長 都城工業高等専門学校	S53.12	375	299	自己水源
7	都城市	藤元 登四郎 藤元病院(早鈴町)	H14.8	780	780	自己水源
8	都城市	藤元 静二郎 藤元病院(上町)	S54.8	150	150	自己水源
9	都城市	宮崎県 御池少年自然の家	H3.10			自己水源
10	都城市	学校法人久保学園 都城高等学校				自己水源
11	都城市	酒匂勉(株) 榎高千穂牧場	H4.2			自己水源
12	都城市	みやさん食品(株) キッチンガーデン夢見が丘	H11.12			自己水源
13	都城市	藤元 登四郎 中郷園	H14.9	150	150	自己水源
14	都城市	大浦(株) 都城大丸センターモール	H16.3			自己水源
15	都城市	井上 健一郎(株) ホテルアルファワン都城	H8.7	312	160	自己水源
16	都城市	医療法人魁成会 宮永病院	H8.11	368	394	自己水源
17	都城市	青井岳温泉(株) 青井岳荘	H17.9	2,027		自己水源
18	都城市	イオン九州(株) ジャスコ都城店	H15.4	6,420		併用
19	延岡市	宮崎県 むかばき青少年自然の家	S58.3	9	10	自己水源
20	延岡市	旭化成ファインケム株式会社 延岡医薬工場 愛宕専用水道	H22.8			自己水源
21	延岡市	旭化成ケミカルズ株式会社 エネルギー総部 延岡動力部 岡富専用水道	H21.10			自己水源
22	延岡市	延岡市ETOランド	H8.7			自己水源
23	延岡市	延岡市阿蘇地区浜木綿村	H9.4			自己水源
24	延岡市	旭化成せんい(株) ベンベルグ工場恒富専用水道	H22.3			自己水源
25	日南市	株式会社 サンメッセ日南				自己水源
26	日南市	医療法人同仁会 谷口病院				自己水源
27	日南市	サボテンハーブ園 株式会社				自己水源
28	小林市	九州グンゼ株式会社宮崎工場				自己水源
29	小林市	(株)北きりしまリゾート牧場		360	2	自己水源
30	小林市	ハーメックのじり(株)				自己水源
31	日向市	日本ホワイトファーム(株)宮崎食品工場	H14.9			自己水源

浄水施設の種別	施設能力 (m3/日)	施設の専用 兼用の別	給水 状況	水質検査 実施機関	専従 職員 数(人)	技術 管理者 (有資格者) の有無	実績年間 給水量 (m3/年)	実績一日 最大給水量 (m3/日)
消毒のみ	236	専	良	(株) 東洋環境分析センター	1	不要	78,366	248
除鉄	22	専	良	(株) 東洋環境分析センター	4	有	6,563	46
除鉄	500	専	良	(株) 東洋環境分析センター	6	有	157,500	618
消毒のみ	884	専	良	(株) 東洋環境分析センター	2	有	78,161	531
消毒のみ	576	専	良	(財) 宮崎県公衆衛生センター	2	有	67,716	389
急速ろ過	384	専	良	(財) 宮崎県公衆衛生センター	1	有	45,631	353
除鉄	724	専	良	(財) 宮崎県公衆衛生センター	3	有	176,073	483
除鉄	134	専	良	(財) 宮崎県公衆衛生センター	3	有	14,657	41
消毒のみ	54	専	良	(財) 宮崎県公衆衛生センター	0	有		
消毒のみ	68	専	良	(財) 宮崎県公衆衛生センター	0	有	9,200	68
消毒のみ	352	浄兼	良	(財) 宮崎県公衆衛生センター	2	有		
消毒のみ	164	浄兼	良	リンテック	1	有	16,125	115
除鉄	131	専	良	(財) 宮崎県公衆衛生センター	3	有	62,153	171
急速ろ過	275	浄兼	良	不明	0	有		
除鉄	73	専	良	(財) 宮崎県公衆衛生センター	0	無	38,917	73
除マンガン	360	浄兼	良	(株) 東洋環境分析センター	3	有	30,189	82
消毒のみ	251	専	良	(株) 東洋環境分析センター	5	有	61,279	250
膜ろ過	316	専	良	(株) 東洋環境分析センター	4	有	62,141	262
急速ろ過	73	専	良	(株) 東洋環境分析センター	0	有	18,894	69
消毒のみ	1,500	専	良	(株) エスアールエル	5	有	225,220	681
消毒のみ	1,440	専	良	(財) 宮崎県公衆衛生センター	5	有	142,195	656
急速ろ過	38	専	量	(株) 東洋環境分析センター	5	有		
消毒のみ	120	専	良	(株) 東洋環境分析センター	5	有	12,607	46
急速ろ過	720	浄兼	良	(財) 宮崎県公衆衛生センター、(株) エスアールエル	6	有	130,312	645
消毒のみ	86	専	良	(株) 東洋環境分析センター	2	有		
急速ろ過	864	浄兼	良	(株) 東洋環境分析センター	1	無		
急速ろ過	64	浄兼	良		0	無		
簡易ろ過	600	専	良	(財) 宮崎県公衆衛生センター	4	有	89,412	358
消毒のみ	102	専	良	(株) 東洋環境分析センター	3	有	16,803	61
消毒のみ	83	専	良	(株) 東洋環境分析センター	1	無	12,850	83
消毒のみ	50	浄兼	良	(株) 東洋環境分析センター	1	有	616,870	2,120

番号	事業主体名		竣工年月	確認時 給水人口 (人)	現在 給水人口 (人)	原水の種別 (自己水源・受水)
	所属市町村名	設置者名				
32	串間市	航空自衛隊高畑山分屯基地	S31.10	300	60	自己水源
33	串間市	「岬の駅」 都井岬	S38.12	398	40	自己水源
34	串間市	県南病院	S38.12		97	併用
35	えびの市	陸上自衛隊えびの駐屯地	S56.12	1,300	700	受水
36	えびの市	学校法人 日章学園 九州国際高等学校	H6.10	247	145	自己水源
37	三股町	藤元登四郎 大悟病院	S56.12	430	30	自己水源
38	国富町	ソーラフロンティア株式会社 国富工場	H20.9	804		自己水源
39	綾町	雲海酒造株式会社	H1.4			自己水源
40	新富町	航空自衛隊新田原基地	S32.3	465	451	併用
41	美郷町	美郷町 レイクランド西郷	H12.4			自己水源
42	五ヶ瀬町	五ヶ瀬ハイランドスキー場	H2.12			自己水源
計				18,437 (7,210)	5,328 (2,320)	受水 3 併用 5 自己水源 34

浄水施設の種別	施設能力 (m3/日)	施設の専用 兼用の別	給水 状況	水質検査 実施機関	専従 職員 数(人)	技術 管理者 (有資格者) の有無	実績年間 給水量 (m3/年)	実績一日 最大給水量 (m3/日)
緩速ろ過	102	専	良	(株) 東洋環境分析センター	4	有	11,253	74
緩速ろ過	230	専	良	(株) 東洋環境分析センター	1	有	3,336	65
消毒のみ	166	専	良	(株) クリニカルパソロジーラボラトリー 日南串間営業所	3	有	32,850	95
消毒のみ	200	専	良	(財) 宮崎県公衆衛生センター	2	有	71,000	625
消毒のみ	72	専	良	(株) 東洋環境分析センター	1	無	21,880	72
消毒のみ	280	専	良	(財) 宮崎県公衆衛生センター	3	有	51,185	141
消毒のみ	6,795	原兼	良	(財) 宮崎県公衆衛生センター	21	有	2,009,046	5,858
急速ろ過	864	浄兼	良	(株) 東洋環境分析センター	3	有	135,453	673
消毒のみ	1,320	原兼	良	(財) 宮崎県公衆衛生センター	11	有	189,909	757
急速ろ過	438	浄兼	良	(株) 東洋環境分析センター	1	有	2,700	14
膜ろ過	50	専	良	(株) 東洋環境分析センター	1	有	4,700	50
緩急除鉄簡滅膜除マ	21,761	専 30 原兼 2 浄兼 10	良 41 量 1 質 0		129	有 36 無 5 不要 1	4,703,146 (4,026,656)	16,873 (13,691)

(注) 下段 () 書は統計上の数字。
宮崎刑務所、陸上自衛隊都城駐屯部隊、陸上自衛隊えびの駐屯地、航空自衛隊新田原基地の給水人口(確認時、現在)及び実績年間給水量は、宮崎市上水道、都城市上水道、えびの市上水道、新富町上水道にそれぞれ含まれる。

Ⅲ. 水道あれこれベストファイブ (平成23年度)

水道あれこれベストファイブ（平成23年度）

高普及率（市町村）		
（県 96.9 %）		
順位	市町村名	普及率（%）
1	三股町	99.6
2	都農町	99.3
3	宮崎市	99.2
4	日向市	98.6
5	新富町	98.0

低普及率（市町村）		
（県 96.9 %）		
順位	市町村名	普及率（%）
1	椎葉村	23.3
2	諸塚村	42.6
3	西米良村	51.3
4	五ヶ瀬町	64.1
5	日之影町	67.4

高料金（上水道）		
15トン		
順位	事業体名	使用料金（円）
1	高鍋町	3,425
2	川南町	2,866
3	都農町	2,730
4	一ツ瀬川	2,320
5	新富町	2,215

低料金（上水道）		
15トン		
順位	事業体名	使用料金（円）
1	小林市	1,370
2	小林市野尻町	1,605
3	都城市	1,607
4	門川町	1,627
4	日向市	1,627

高料金（簡易水道）		
10トン		
順位	名称	使用料金（円）
1	星山地区 （日之影町）	5,000
2	大菅地区 （日之影町）	4,160
3	椎谷高巢野地区 （日之影町）	2,600
4	徳別当 （高千穂町）	2,100
5	掛迫地区 （川南町）	2,079

水道事業数		
順位	市町村名	事業数
1	高千穂町	27
2	小林市	25
3	美郷町	22
4	都城市	18
5	延岡市	17

一人一日最大給水量 (上水道)

順位	事業体名	給水量 (L)
1	高千穂町	713
2	一ツ瀬川	623
3	小林市	618
4	高原町	591
5	門川町	543

(県全体上水道平均 464 L)

一人一日平均給水量 (上水道)

順位	市町村名	給水量 (L)
1	高千穂町	609
2	一ツ瀬川	499
3	小林市野尻町	480
4	小林市	477
5	門川町	476

(県全体上水道平均 398 L)

高有収率 (上水道)

順位	事業体名	有収率 (%)
1	新富町	94.5
2	高鍋町	92.6
3	延岡市	91.2
4	えびの市	90.9
5	三股町	90.4

(県全体上水道平均 89.4 %)

低有収率 (上水道)

順位	事業体名	有収率 (%)
1	高千穂町	68.1
2	川南町	76.5
3	高原町	77.5
4	門川町	78.4
5	国富町	79.1

IV. 水道施設整備事業の補助金交付状況

1. 簡易水道等施設整備費国庫補助金内示の推移

年 度	要 望 (千円)			厚生労働省内示 (千円)			B/A×100 (%)
	市 町 村	箇 所	補助金(A)	市 町 村	箇 所	補助金(B)	
46	19	24	137,278	12	14	99,676	72.6
47	11	11	85,130	11	11	81,918	96.2
48	11	11	173,126	11	11	135,714	78.4
49	12	13	382,934	13	13	210,000	54.8
50	13	14	431,008	11	12	302,000	70.1
51	9	10	389,025	9	10	355,000	91.3
52	6	7	407,006	6	7	358,704	88.1
53	9	9	426,814	9	9	419,700	98.3
54	4	4	60,468	4	4	60,468	100.0
55	9	12	385,849	9	12	272,088	70.5
56	10	14	439,427	10	14	360,000	81.9
57	10	10	299,000	9	9	284,000	95.0
58	5	7	107,222	5	7	107,222	100.0
59	2	3	32,269	2	3	32,269	100.0
60	3	3	66,333	3	3	66,333	100.0
61	1	1	40,120	1	1	38,544	96.1
62	4	8	172,230	4	8	170,088	98.8
63	7	7	306,904	7	7	296,594	96.6
元	9	9	199,586	9	9	185,681	93.0
2	9	11	344,354	9	11	327,554	95.1
3	7	9	331,055	6	6	226,842	68.5
4	8	9	346,502	8	9	244,071	70.4
5	8	10	307,963	8	10	260,903	84.7
6	7	12	317,350	7	12	270,653	85.3
7	6	11	303,565	6	11	293,700	96.8
8	7	13	384,635	7	13	359,983	93.6
9	6	6	335,520	6	6	330,695	98.6
10	7	9	434,460	7	9	426,441	98.2
11	12	15	493,189	12	15	493,189	100.0
12	8	12	354,169	8	12	354,169	100.0
13	7	10	279,583	7	10	279,583	100.0
14	7	7	311,863	7	7	311,863	100.0
15	9	10	333,283	9	10	333,283	100.0
16	8	8	269,195	8	8	262,461	97.5
17	6	6	442,639	6	6	442,639	100.0
18	6	9	539,220	6	9	568,679	105.5
19	5	8	567,789	5	8	567,789	100.0
20	3	5	231,028	3	5	231,028	100.0
21	4	5	130,473	4	5	130,473	100.0

1. 簡易水道等施設整備費国庫補助金内示の推移

年 度	要 望 (千円)			厚生労働省内示 (千円)			B/A×100 (%)
	市 町 村	箇 所	補助金(A)	市 町 村	箇 所	補助金(B)	
22	9	9	156,402	9	9	156,402	100.0
23	10	14	325,672	10	14	313,180	96.2
24	10	16	492,642	10	16	438,782	89.1

2. 平成22年度（平成23年度への繰越分）簡易水道等施設整備費国庫補助金交付状況

市町村名	地区名	補助区分	計画給水人口 (人)	一日最大 給水量 (m ³)	工期		補助率	国庫補助 基本額 (円)	国庫補助 交付額 (円)
					始	終			
高原町	旭台	統合整備	325	500	22	23	1/3	25,357,000	8,452,000

※補助金の一部については、平成22年度に支払済

3. 平成23年度簡易水道等施設整備費国庫補助金交付状況

市町村名	地区名	補助区分	計画給水人口 (人)	一日最大 給水量 (m ³)	工期		補助率	国庫補助 基本額 (円)	国庫補助 交付額 (円)
					始	終			
宮崎市	西	統合整備	510	153	23	25	1/3	6,316,537	2,105,000
宮崎市	鹿村野	統合整備	321	96	21	23	1/3	20,451,457	6,817,000
延岡市	北浦	統合簡水	3,790	1,884	22	26	1/4	34,012,050	8,503,000
延岡市	南浦	統合簡水	1,960	1,220	23	26	1/4	12,877,000	3,219,000
日南市	北郷	基幹改良	4,680	2,230	22	23	1/4	31,534,000	7,883,000
小林市	南部	統合簡水	1,720	793	22	25	1/3	212,297,000	70,765,000
日向市	田の原	統合整備	150	45	23	24	4/10	119,756,000	47,902,000
えびの市	尾八重野	統合整備	150	68	22	24	4/10	137,473,864	54,989,000
高原町	祓川・湯之元	統合整備	390	360	23	25	4/10	96,344,000	38,537,000
西米良村	西米良	統合簡水	600	229	23	28	1/3	41,462,000	13,820,000
美郷町	南郷	統合簡水	1,350	625	22	25	1/3	26,400,000	8,800,000

※都城市（田辺）、延岡市（北川、北方）については、翌年度繰越となった。

4. 平成23年度水道水源開発等施設整備費国庫補助金交付状況

市町村名	補助金区分	事業内容	工期		補助率	国庫補助 基本額 (円)	国庫補助 交付額 (円)
			始	終			
宮崎市	ライフライン機能強化	石綿セメント管 更新事業	21	23	1/4	23,614,014	5,903,000
延岡市	高度浄水施設等整備	祝子水源地	22	24	1/4	94,044,720	23,511,000
串間市	高度浄水施設等整備	西区浄水場・ 東区浄水場整備	19	24	1/3	93,245,000	31,081,000
高原町	高度浄水施設等整備	上広原浄水場	23	23	1/4	97,898,500	24,474,000
高鍋町	ライフライン機能強化	配水池	23	23	1/3	259,139,000	86,379,000

V. 水道施設等の飲料水水質検査件数 及び施設立入調査について

1. 水道施設監視指導件数

平成24年3月31日現在(単位：件)

項目		保健所								計
		中央	日南	都城	小林	高鍋	日向	延岡	高千穂	
上水道	施設数	2	3	4	4	6	1	0	1	21
	監視指導数	2	3	4	4	6	1	0	1	21
簡易水道	施設数	9	17	19	28	14	38	16	44	185
	監視指導数	2	17	19	28	14	41	23	44	188
専用水道	施設数	2	5	15	4	0	2	6	1	35
	監視指導数	2	4	7	2	0	1	6	1	23
計	施設数	13	25	38	36	20	41	22	46	241
	監視指導数	6	24	30	34	20	43	29	46	232
	監視率	46.2	96.0	78.9	94.4	100.0	104.9	131.8	100.0	96.3

※監視率の算出にあたっては、国所管である宮崎市、延岡市及び日向市上水道事業は対象としていない。

2. 水質検査受付件数

平成24年3月31日現在(単位：件)

項目		保健所								計
		中央	日南	都城	小林	高鍋	日向	延岡	高千穂	
上水道		0	0	0	0	0	0	0	0	0
簡易水道		0	0	0	0	0	0	0	0	0
専用水道		0	0	0	0	0	0	0	0	0
飲料水供給施設		0	0	0	0	0	0	0	0	0
簡易専用水道		0	0	0	0	0	0	0	0	0
一般飲料水・井戸水等		0	0	0	22	0	37	61	6	126
その他		0	0	0	0	0	0	0	0	0
計		0	0	0	22	0	37	61	6	126

3. 一般財団法人宮崎県公衆衛生センター及び(株)東洋環境分析センターにおける水道水質検査数

平成24年3月31日現在(単位:件数)

項 目	水道別	上水道	簡易水道	専用水道	簡易 専用水道	飲料水 供給施設	その他	計	
基準項目検査	原 水	公衆衛生 センター	72	111	14		16	22	235
		東洋環境 分析センター	77	96	22		10	0	205
		小 計	149	207	36		26	22	440
	浄 水	公衆衛生 センター	42	111	13	0	29	21	216
		東洋環境 分析センター	59	86	16	0	10	0	171
		小 計	101	197	29	0	39	21	387
	中 計	250	404	65	0	65	43	827	
省略不可能項目検査	原 水	公衆衛生 センター	0	0	0		0	0	0
		東洋環境 分析センター	0	0	0		0	0	0
		小 計	0	0	0		0	0	0
	浄 水	公衆衛生 センター	94	287	31	0	12	8	432
		東洋環境 分析センター	164	254	52	0	34	0	504
		小 計	258	541	83	0	46	8	936
	中 計	258	541	83	0	46	8	936	
毎月項目検査	原 水	公衆衛生 センター	0	0	0		0	1	1
		東洋環境 分析センター	8	12	0		2	161	183
		小 計	8	12	0		2	162	184
	浄 水	公衆衛生 センター	272	737	94	0	95	102	1,300
		東洋環境 分析センター	452	659	114	0	97	548	1,870
		小 計	724	1,396	208	0	192	650	3,170
	中 計	732	1,408	208	0	194	812	3,354	
その他の検査	原 水	公衆衛生 センター	692	873	105		63	38	1,771
		東洋環境 分析センター	869	898	98		111	12	1,988
		小 計	1,561	1,771	203		174	50	3,759
	浄 水	公衆衛生 センター	100	119	72	15	83	1,935	2,324
		東洋環境 分析センター	39	26	0	0	3	87	155
		小 計	139	145	72	15	86	2,022	2,479
	中 計	1,700	1,916	275	15	260	2,072	6,238	
合 計	原 水	公衆衛生 センター	764	984	119		79	61	2,007
		東洋環境 分析センター	954	1,006	120		123	173	2,376
		計	1,718	1,990	239		202	234	4,383
	浄 水	公衆衛生 センター	508	1,254	210	15	219	2,066	4,272
		東洋環境 分析センター	714	1,025	182	0	144	635	2,700
		計	1,222	2,279	392	15	363	2,701	6,972
	合 計	2,940	4,269	631	15	565	2,935	11,355	

4. 簡易専用水道施設数及び一般財団法人宮崎県公衆衛生センターにおける検査実施状況

平成24年3月31日現在（単位：件数）

保健所 項目	中 央	日 南	都 城	小 林	高 鍋	日 向	延 岡	高千穂	計	(参考) 宮崎市
検査対象施設数	7	51	105	30	52	88	115	34	482	478
検査実施施設数	7	37	70	24	42	50	97	16	343	462
受 検 率 (%)	100	73	67	80	81	57	84	47	71	97

※宮崎県公衆衛生センター報告書より

VI. 全国水道普及率

水道普及率表（平成24年3月31日）

（単位：人）

都道府県名	総人口 [A]	給 水 人 口				普 及 率 [B/A] (%)
		上 水 道	簡 易 水 道	専 用 水 道	合 計 [B]	
北海道	5,474,216	4,976,402	357,030	24,014	5,357,446	97.9
青森	1,351,509	1,251,108	62,506	2,143	1,315,757	97.4
岩手	1,316,607	1,087,764	117,162	5,422	1,210,348	91.9
宮城	2,315,807	2,241,413	42,259	1,840	2,285,512	98.7
秋田	1,066,010	820,044	137,464	5,503	963,011	90.3
山形	1,157,951	1,085,141	50,145	302	1,135,588	98.1
福島	1,970,569	1,649,681	119,826	7,052	1,776,559	90.2
茨城	2,945,508	2,661,331	70,226	8,910	2,740,467	93.0
栃木	1,988,755	1,815,686	57,725	21,390	1,894,801	95.3
群馬	1,995,017	1,869,887	112,936	1,748	1,984,571	99.5
埼玉	7,204,353	7,160,946	18,234	6,768	7,185,948	99.7
千葉	6,195,643	5,807,470	7,593	51,309	5,866,372	94.7
東京	13,197,992	13,152,982	17,725	27,100	13,197,807	100.0
神奈川	9,052,730	9,016,978	16,116	5,956	9,039,050	99.8
新潟	2,348,529	2,151,504	169,345	3,020	2,323,869	98.9
富山	1,083,744	965,637	40,404	3,685	1,009,726	93.2
石川	1,162,587	1,098,524	48,445	1,164	1,148,133	98.8
福井	803,180	697,136	76,250	1,123	774,509	96.4
山梨	875,967	682,740	168,266	2,741	853,747	97.5
長野	2,133,183	1,912,534	193,690	3,209	2,109,433	98.9
岐阜	2,066,229	1,781,592	190,762	7,313	1,979,667	95.8
静岡	3,740,078	3,574,306	102,085	31,827	3,708,218	99.1
愛知	7,414,863	7,331,686	54,450	15,931	7,402,067	99.8
三重	1,882,743	1,804,897	67,633	1,636	1,874,166	99.5
滋賀	1,419,388	1,339,280	67,055	4,227	1,410,562	99.4
京都	2,629,766	2,477,882	138,741	3,045	2,619,668	99.6
大阪	8,856,530	8,850,887	1,788	1,700	8,854,375	100.0
兵庫	5,568,406	5,430,248	125,533	2,984	5,558,765	99.8
奈良	1,391,040	1,335,038	44,030	763	1,379,831	99.2
和歌山	1,010,576	892,773	89,398	3,354	985,525	97.5
鳥取	592,076	481,318	91,813	3,880	577,011	97.5
島根	707,439	525,260	157,659	1,018	683,937	96.7
岡山	1,936,893	1,778,434	135,387	1,023	1,914,844	98.9
広島	2,881,635	2,605,176	87,927	12,431	2,705,534	93.9
山口	1,433,588	1,228,906	98,617	5,319	1,332,842	93.0
徳島	776,177	671,793	58,448	15,096	745,337	96.0
香川	988,331	966,652	13,868	614	981,134	99.3
愛媛	1,445,647	1,223,901	96,612	20,954	1,341,467	92.8
高知	763,055	567,430	133,913	3,956	705,299	92.4
福岡	5,071,623	4,659,540	28,687	48,528	4,736,755	93.4
佐賀	856,344	772,988	34,986	2,154	810,128	94.6
長崎	1,406,076	1,109,388	264,168	11,289	1,384,845	98.5
熊本	1,806,134	1,358,121	184,035	17,425	1,559,581	86.3
大分	1,185,823	943,886	117,997	14,138	1,076,021	90.7
宮崎	1,128,784	1,004,059	87,348	2,320	1,093,727	96.9
鹿児島	1,711,928	1,325,866	316,528	19,447	1,661,841	97.1
沖縄	1,401,726	1,361,955	39,351	52	1,401,358	100.0
合計	127,712,755	119,508,170	4,712,166	436,823	124,657,159	97.6
平成22年度	128,000,160	119,505,026	4,877,759	434,220	124,817,005	97.5

※参 考
水道水質に関する基準

水道水質に関する基準

基準項目（50項目）

No.	項目名	基準値(mg/L)
1	一般細菌	100cfu/mL以下
2	大腸菌	検出されないこと
3	カドミウム及びその化合物	0.003mg/L以下
4	水銀及びその化合物	0.0005mg/L以下
5	セレン及びその化合物	0.01mg/L以下
6	鉛及びその化合物	0.01mg/L以下
7	ヒ素及びその化合物	0.01mg/L以下
8	六価クロム化合物	0.05mg/L以下
9	シアン化物イオン及び塩化シアン	0.01mg/L以下
10	硝酸態窒素及び亜硝酸態窒素	10mg/L以下
11	フッ素及びその化合物	0.8mg/L以下
12	ホウ素及びその化合物	1.0mg/L以下
13	四塩化炭素	0.002mg/L以下
14	1, 4-ジオキサン	0.05mg/L以下
15	シス-1, 2-ジクロロエチレン及びトランス-1, 2-ジクロロエチレン	0.04mg/L以下
16	ジクロロメタン	0.02mg/L以下
17	テトラクロロエチレン	0.01mg/L以下
18	トリクロロエチレン	0.01mg/L以下
19	ベンゼン	0.01mg/L以下
20	塩素酸	0.6mg/L以下
21	クロロ酢酸	0.02mg/L以下
22	クロロホルム	0.06mg/L以下
23	ジクロロ酢酸	0.04mg/L以下
24	ジブロモクロロメタン	0.1mg/L以下
25	臭素酸	0.01mg/L以下
26	総トリハロメタン（クロロホルム、ジブロモクロロメタン、ブロモジクロロメタン及びブロモホルムのそれぞれの濃度の総和）	0.1mg/L以下
27	トリクロロ酢酸	0.2mg/L以下
28	ブロモジクロロメタン	0.03mg/L以下
29	ブロモホルム	0.09mg/L以下
30	ホルムアルデヒド	0.08mg/L以下
31	亜鉛及びその化合物	1.0mg/L以下
32	アルミニウム及びその化合物	0.2mg/L以下
33	鉄及びその化合物	0.3mg/L以下
34	銅及びその化合物	1.0mg/L以下
35	ナトリウム及びその化合物	200mg/L以下
36	マンガン及びその化合物	0.05mg/L以下
37	塩化物イオン	200mg/L以下
38	カルシウム、マグネシウム等（硬度）	300mg/L以下
39	蒸発残留物	500mg/L以下
40	陰イオン界面活性剤	0.2mg/L以下
41	(4S, 4aS, 8aR)-オクタヒドロ-4, 8a-ジメチルナフタレン-4a(2H)-オール（別名ジェオスミ）	0.00001mg/L以下
42	1, 2, 7, 7-テトラメチルビシクロ[2, 2, 1]ヘプタン-2-オール（別名2-メチルイソボルネオール）	0.00001mg/L以下
43	非イオン界面活性剤	0.02mg/L以下
44	フェノール類	0.005mg/L以下
45	有機物（全有機炭素（TOC）の量）	3mg/L以下
46	pH値	5.8以上8.6以下
47	味	異常でないこと
48	臭気	異常でないこと
49	色度	5度以下
50	濁度	2度以下

水質管理目標設定項目（27項目）

No.	項目名	目標値
1	アンチモン及びその化合物	0.015mg/L以下
2	ウラン及びその化合物	0.002mg/L以下
3	ニッケル及びその化合物	0.01mg/L以下
4	亜硝酸態窒素	0.05mg/L以下
5	1, 2-ジクロロエタン	0.004mg/L以下
6	※欠番	
7	※欠番	
8	トルエン	0.4mg/L以下
9	フタル酸ジ（2-エチルヘキシル）	0.1mg/L以下
10	亜塩素酸	0.6mg/L以下
11	※欠番	
12	二酸化塩素	0.6mg/L以下
13	ジクロロアセトニトリル	0.01mg/L以下
14	抱水クロラール	0.02mg/L以下
15	農薬類	検出値と目標値の比の和として、1以下
16	残留塩素	1mg/L以下
17	カルシウム、マグネシウム等（硬度）	10mg/L以上100mg/L以下
18	マンガン及びその化合物	マンガンの量に関して、0.01mg/L以下
19	遊離炭酸	20mg/L以下
20	1, 1, 1-トリクロロエタン	0.3mg/L以下
21	メチル-tert-ブチルエーテル	0.02mg/L以下
22	有機物等（過マンガン酸カリウム消費量）	3mg/L以下
23	臭気強度（TON）	3以下
24	蒸発残留物	30mg/L以上200mg/L以下
25	濁度	1度以下
26	pH値	7.5程度
27	腐食性（ランゲリア指数）	-1程度以上とし、極力0に近づける
28	従属栄養細菌	2,000cfu/mL以下
29	1, 1-ジクロロエチレン	0.1mg/L以下
30	アルミニウム及びその化合物	0.1mg/L以下

農薬類（水質管理目標設定項目15）の対象農薬リスト（その1）

No.	農薬名	用途	目標値 (mg/L)
1	チラウム	殺菌剤	0.02
2	シマジン(CAT)	除草剤	0.003
3	チオベンカルブ	除草剤	0.02
4	1, 3-ジクロロプロペン(D-D)	土壌薫蒸	0.002
5	イソキサチオン	殺虫剤	0.008
6	ダイアジノン	殺虫剤	0.005
7	フェニトロチオン(MEP)	殺虫剤	0.003
8	イソプロチオラン(IPT)	殺菌剤 殺虫剤	0.3
9	クロロタロニル(TPN)	殺菌剤	0.05
10	プロピザミド	除草剤	0.05
11	ジクロルボス(DDVP)	殺虫剤	0.008
12	フェノブカルブ(BPMC)	殺虫剤	0.03
13	クロルニトロフェン(CNP)	除草剤	0.0001
14	CNP-アミノ体	-	-
15	イプロベンホス(IBP)	殺菌剤	0.008
16	EPN	殺虫剤	0.004
17	ベンタゾン	除草剤	0.2
18	カルボフラン(カルボスルファン代謝物)	殺虫剤	0.005
19	2, 4-ジクロロフェノキシ酢酸(2, 4-D)	除草剤	0.03
20	トリクロピル	除草剤	0.006
21	アセフェート	殺虫剤	0.08
22	イソフェンホス	殺虫剤	0.001
23	クロルピリホス	殺虫剤	0.003
24	トリクロルホン(DEP)	殺虫剤	0.03
25	ピリダフェンチオン	殺虫剤	0.002
26	イプロジオン	殺菌剤	0.3
27	エトリジアゾール(エクロメゾール)	殺菌剤	0.004
28	オキシシン銅	殺菌剤	0.04
29	キャプタン	殺菌剤	0.3
30	クロロネブ	殺菌剤	0.05
31	トルクロホスメチル	殺菌剤	0.2
32	フルトラニル	殺菌剤	0.2
33	ペンシクロン	殺菌剤	0.1
34	メタラキシル	殺菌剤	0.06
35	メプロニル	殺菌剤	0.1
36	アシュラム	除草剤	0.2
37	ジチオピル	除草剤	0.009
38	テルブカルブ(MBPMC)	除草剤	0.02
39	ナプロパミド	除草剤	0.03
40	ピリブチカルブ	除草剤	0.02
41	ブタミホス	除草剤	0.02
42	ベンスリド(SAP)	除草剤	0.1
43	ベンフルラリン(ベスロジン)	除草剤	0.08
44	ペンディメタリン	除草剤	0.1
45	メコプロップ(MCPP)	除草剤	0.005
46	メチルダイムロン	除草剤	0.03
47	アラクロール	除草剤	0.01
48	カルバリル(NAC)	殺虫剤	0.05
49	エディフェンホス(エジフェンホス、EDDP)	殺菌剤	0.006
50	ピロキロン	殺菌剤	0.04

農薬類（水質管理目標設定項目15）の対象農薬リスト（その2）

No.	農薬名	用途	目標値 (mg/L)
51	フサライド	殺菌剤	0.1
52	メフェナセット	除草剤	0.02
53	プレチラクロール	除草剤	0.05
54	イソプロカルブ(MIPC)	殺虫剤	0.01
55	チオファネートメチル	殺菌剤	0.3
56	テニルクロール	除草剤	0.2
57	メチダチオン(DMTP)	殺虫剤	0.004
58	カルプロパミド	殺菌剤	0.04
59	プロモブチド	除草剤	0.1
60	モリネート	除草剤	0.005
61	プロシミドン	殺菌剤	0.09
62	アニロホス	除草剤	0.003
63	アトラジン	除草剤	0.01
64	ダラボン	除草剤	0.08
65	ジクロベニル(DBN)	除草剤	0.01
66	ジメトエート	殺虫剤	0.05
67	ジクワット	除草剤	0.005
68	ジウロン(DCMU)	除草剤	0.02
69	エンドスルファン(ベンゾエピン)	殺虫剤	0.01
70	エトフェンプロックス	殺虫剤	0.08
71	フェンチオン(MPP)	殺虫剤	0.001
72	グリホサート	除草剤	2
73	マラソン(マラチオン)	殺虫剤	0.05
74	メソミル	殺虫剤	0.03
75	ベノミル	殺菌剤	0.02
76	ベンフラカルブ	殺虫剤	0.04
77	シメトリン	除草剤	0.03
78	ジメピペレート	除草剤	0.003
79	フェントエート(PAP)	殺虫剤	0.004
80	ブプロフェジン	殺虫剤	0.02
81	エチルチオメトン	殺虫剤	0.004
82	プロベナゾール	殺菌剤	0.05
83	エスプロカルブ	除草剤	0.03
84	ダイムロン	除草剤	0.8
85	ピフェノックス	除草剤	0.2
86	ベンスルフロメチル	除草剤	0.4
87	トリシクラゾール	殺菌剤	0.08
88	ピペロホス	除草剤	0.0009
89	ジメタメトリン	除草剤	0.02
90	アズキシストロビン	殺菌剤	0.5
91	イミノクタジン酢酸塩	殺菌剤	0.006
92	ホセチル	殺菌剤	2
93	ポリカーバメート	殺菌剤	0.03
94	ハロスルフロメチル	除草剤	0.3
95	フラザスルフロ	除草剤	0.03
96	チオジカルブ	殺虫剤	0.08
97	プロピコナゾール	殺菌剤	0.05
98	シデウロン	除草剤	0.3
99	ピリプロキシフェン	殺虫剤	0.3
100	トリフルラリン	除草剤	0.06
101	カフェンストール	除草剤	0.008
102	フィプロニル	殺虫剤	0.0005

注1) クロルニトロフェン(CNP)の濃度については、CNP-アミノ体の濃度と合計して算出すること。

注2) クロルニトロフェン(CNP)、ペンタゾン、イソフェンホス、ピリダフェンチオン、テルブカルブ(MBPMC)、ベンスリド(SAP)、メチルダイムロン、ジメピペレート、ピフェノックス及びピペロホスは失効農薬である。