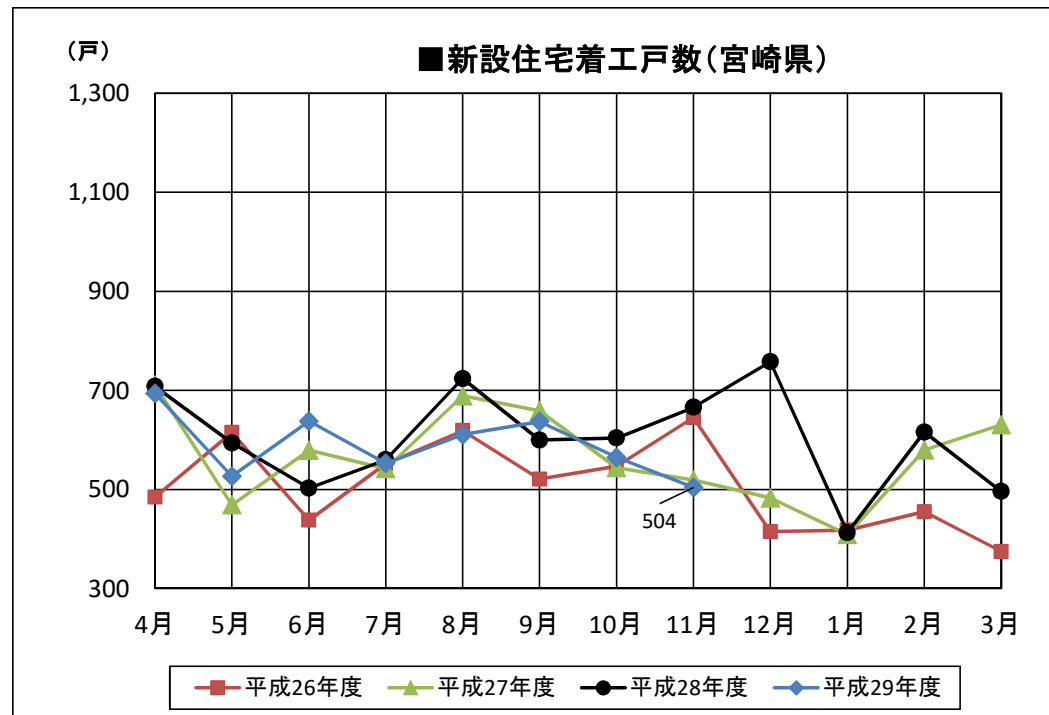
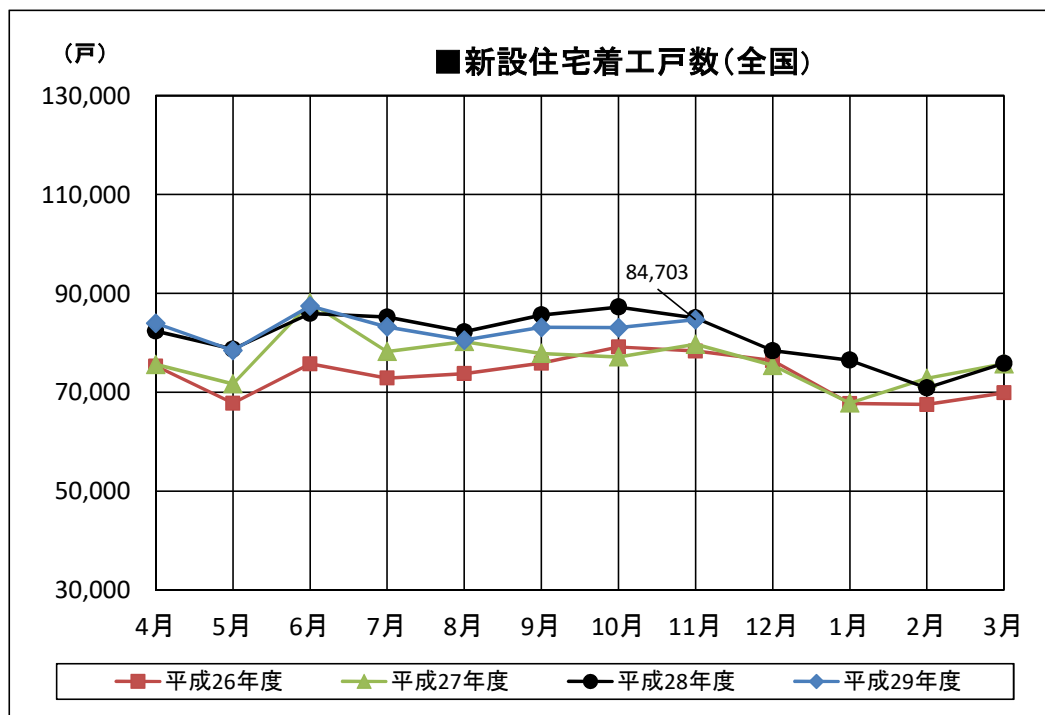


■新設住宅着工戸数の推移(全国・宮崎県)

	平成22年度		平成23年度		平成24年度		平成25年度		平成26年度		平成27年度		平成28年度		平成29年度		
	全国	宮崎県	全国	宮崎県	全国	宮崎県	全国	宮崎県	全国	宮崎県	全国	宮崎県	全国	宮崎県	全国	宮崎県	
4月	66,568	363	66,757	461	73,647	569	77,894	673	75,286	485	75,617	711	82,398	708	83,979	694	4月
5月	59,911	324	63,726	377	69,638	680	79,751	751	67,791	615	71,720	469	78,728	594	78,481	527	5月
6月	68,688	409	72,687	600	72,566	504	83,704	460	75,757	438	88,118	579	85,953	503	87,456	638	6月
7月	68,809	574	83,398	649	75,421	592	84,801	587	72,880	552	78,263	542	85,208	560	83,234	553	7月
8月	71,921	432	81,986	522	77,500	529	84,343	705	73,771	619	80,255	689	82,242	724	80,562	611	8月
9月	71,998	474	64,206	469	74,176	556	88,539	854	75,882	521	77,872	659	85,622	600	83,128	637	9月
10月	71,390	597	67,273	522	84,251	687	90,226	859	79,171	547	77,153	544	87,239	604	83,057	565	10月
11月	72,838	526	72,635	563	80,145	672	91,475	840	78,364	645	79,697	519	85,051	666	84,703	504	11月
12月	74,517	591	69,069	752	75,944	588	89,578	632	76,416	415	75,452	483	78,406	758			12月
1月	66,709	428	65,984	540	69,289	586	77,843	592	67,713	418	67,815	409	76,491	413			1月
2月	62,252	351	66,928	451	68,969	450	69,689	610	67,552	455	72,831	580	70,912	616			2月
3月	63,419	382	66,597	386	71,456	472	69,411	401	69,887	375	75,744	631	75,887	496			3月
合計	819,020	5,451	841,246	6,292	893,002	6,885	987,254	7,964	880,470	6,085	920,537	6,815	974,137	7,242	664,600	4,729	合計



着工新設住宅戸数集計一覧表：国データ集計値

平成 29 年 11 月分

	総戸数	床面積	構造		新設住宅の資金					建築工法			住宅の種類			建て方			利用関係				
			木造	その他	民間	公営	住金	公団	その他	在来工法	プレハブ	枠組壁	専用住宅	併用住宅	その他	一戸建	長屋建	共同	持家	貸家	給与	分譲	うちマンション
宮崎市	206	19,344	171	35	203	0	3	0	0	121	42	43	206	0	0	146	52	8	101	72	1	32	0
都城市	86	7,752	84	2	86	0	0	0	0	84	2	0	85	1	0	60	10	16	51	26	0	9	0
延岡市	51	5,683	41	10	51	0	0	0	0	42	9	0	50	1	0	43	0	8	33	9	0	9	0
日南市	8	962	7	1	7	0	1	0	0	7	1	0	8	0	0	8	0	0	6	0	0	2	0
小林市	8	923	8	0	8	0	0	0	0	8	0	0	8	0	0	8	0	0	7	0	0	1	0
日向市	46	4,031	37	9	46	0	0	0	0	23	8	15	46	0	0	26	14	6	20	20	1	5	0
串間市	4	389	4	0	4	0	0	0	0	4	0	0	4	0	0	4	0	0	4	0	0	0	0
西都市	11	1,292	11	0	11	0	0	0	0	11	0	0	11	0	0	11	0	0	11	0	0	0	0
えびの市	4	464	4	0	4	0	0	0	0	4	0	0	4	0	0	4	0	0	4	0	0	0	0
市計	424	40,840	367	57	420	0	4	0	0	304	62	58	422	2	0	310	76	38	237	127	2	58	0
北諸県郡	三股町	38	3,079	37	1	38	0	0	0	37	1	0	38	0	0	22	16	0	19	16	0	3	0
	計	38	3,079	37	1	38	0	0	0	37	1	0	38	0	0	22	16	0	19	16	0	3	0
西諸県郡	高原町	4	446	4	0	4	0	0	0	4	0	0	4	0	0	4	0	0	4	0	0	0	0
	計	4	446	4	0	4	0	0	0	4	0	0	4	0	0	4	0	0	4	0	0	0	0
東諸県郡	国富町	1	***	1	0	1	0	0	0	1	0	0	1	0	0	1	0	0	1	0	0	0	0
	綾町	1	***	1	0	1	0	0	0	1	0	0	1	0	0	1	0	0	1	0	0	0	0
	計	2	***	2	0	2	0	0	0	2	0	0	2	0	0	2	0	0	2	0	0	0	0
児湯郡	高鍋町	5	455	4	1	5	0	0	0	4	1	0	5	0	0	5	0	0	2	0	0	3	0
	新富町	4	452	4	0	4	0	0	0	4	0	0	4	0	0	4	0	0	4	0	0	0	0
	西米良村	1	***	1	0	0	1	0	0	1	0	0	1	0	0	1	0	0	0	1	0	0	0
	木城町	3	297	3	0	3	0	0	0	3	0	0	3	0	0	3	0	0	3	0	0	0	0
	川南町	5	587	5	0	5	0	0	0	5	0	0	5	0	0	5	0	0	5	0	0	0	0
	都農町	5	523	5	0	5	0	0	0	5	0	0	5	0	0	5	0	0	5	0	0	0	0
計	23	***	22	1	22	1	0	0	0	22	1	0	23	0	0	23	0	0	19	1	0	3	0
東臼杵郡	門川町	9	969	9	0	9	0	0	0	9	0	0	9	0	0	9	0	0	6	0	0	3	0
	諸塚村	0	0	0	0	0	0	0	0	0	0	0	0	0	0	0	0	0	0	0	0	0	0
	椎葉村	2	***	2	0	2	0	0	0	2	0	0	1	1	0	2	0	0	2	0	0	0	0
	美郷町	0	0	0	0	0	0	0	0	0	0	0	0	0	0	0	0	0	0	0	0	0	0
	計	11	***	11	0	11	0	0	0	11	0	0	10	1	0	11	0	0	8	0	0	3	0
西臼杵郡	高千穂町	1	***	1	0	1	0	0	0	0	0	1	1	0	0	1	0	0	1	0	0	0	0
	日之影町	0	0	0	0	0	0	0	0	0	0	0	0	0	0	0	0	0	0	0	0	0	0
	五ヶ瀬町	1	***	1	0	1	0	0	0	1	0	0	1	0	0	1	0	0	1	0	0	0	0
	計	2	***	2	0	2	0	0	0	1	0	1	2	0	0	2	0	0	2	0	0	0	0
郡計	80	7,509	78	2	79	1	0	0	0	77	2	1	79	1	0	64	16	0	54	17	0	9	0
県計	504	48,349	445	59	499	1	4	0	0	381	64	59	501	3	0	374	92	38	291	144	2	67	0

着工新設住宅戸数集計一覧表【戸建のみ】：国データ集計値

平成 29 年 11 月分

	総戸数	床面積	構造		新設住宅の資金					建築工法			住宅の種類			建て方			利用関係			
			木造	その他	民間	公営	住金	公団	その他	在来工法	プレハブ	枠組壁	専用住宅	併用住宅	その他	一戸建	長屋建	共同	持家	貸家	給与	分譲
宮崎市	146	15,797	133	13	143	0	3	0	0	121	20	5	146	0	0	146	0	0	101	12	1	32
都城市	60	6,673	58	2	60	0	0	0	0	58	2	0	59	1	0	60	0	0	51	0	0	9
延岡市	43	5,094	41	2	43	0	0	0	0	42	1	0	42	1	0	43	0	0	33	1	0	9
日南市	8	962	7	1	7	0	1	0	0	7	1	0	8	0	0	8	0	0	6	0	0	2
小林市	8	923	8	0	8	0	0	0	0	8	0	0	8	0	0	8	0	0	7	0	0	1
日向市	26	2,988	23	3	26	0	0	0	0	23	2	1	26	0	0	26	0	0	20	0	1	5
串間市	4	389	4	0	4	0	0	0	0	4	0	0	4	0	0	4	0	0	4	0	0	0
西都市	11	1,292	11	0	11	0	0	0	0	11	0	0	11	0	0	11	0	0	11	0	0	0
えびの市	4	464	4	0	4	0	0	0	0	4	0	0	4	0	0	4	0	0	4	0	0	0
市計	310	34,582	289	21	306	0	4	0	0	278	26	6	308	2	0	310	0	0	237	13	2	58
北諸県郡	三股町	22	2,452	21	1	22	0	0	0	21	1	0	22	0	0	22	0	0	19	0	0	3
	計	22	2,452	21	1	22	0	0	0	21	1	0	22	0	0	22	0	0	19	0	0	3
西諸県郡	高原町	4	446	4	0	4	0	0	0	4	0	0	4	0	0	4	0	0	4	0	0	0
	計	4	446	4	0	4	0	0	0	4	0	0	4	0	0	4	0	0	4	0	0	0
東諸県郡	国富町	1	***	1	0	1	0	0	0	1	0	0	1	0	0	1	0	0	1	0	0	0
	綾町	1	***	1	0	1	0	0	0	1	0	0	1	0	0	1	0	0	1	0	0	0
	計	2	224	2	0	2	0	0	0	2	0	0	2	0	0	2	0	0	2	0	0	0
児湯郡	高鍋町	5	455	4	1	5	0	0	0	4	1	0	5	0	0	5	0	0	2	0	0	3
	新富町	4	452	4	0	4	0	0	0	4	0	0	4	0	0	4	0	0	4	0	0	0
	西米良村	1	***	1	0	0	1	0	0	1	0	0	1	0	0	1	0	0	0	1	0	0
	木城町	3	297	3	0	3	0	0	0	3	0	0	3	0	0	3	0	0	3	0	0	0
	川南町	5	587	5	0	5	0	0	0	5	0	0	5	0	0	5	0	0	5	0	0	0
	都農町	5	523	5	0	5	0	0	0	5	0	0	5	0	0	5	0	0	5	0	0	0
	計	23	***	22	1	22	1	0	0	0	22	1	0	23	0	0	23	0	0	19	1	0
東臼杵郡	門川町	9	969	9	0	9	0	0	0	9	0	0	9	0	0	9	0	0	6	0	0	3
	諸塚村	0	0	0	0	0	0	0	0	0	0	0	0	0	0	0	0	0	0	0	0	0
	椎葉村	2	***	2	0	2	0	0	0	2	0	0	1	1	0	2	0	0	2	0	0	0
	美郷町	0	0	0	0	0	0	0	0	0	0	0	0	0	0	0	0	0	0	0	0	0
	計	11	***	11	0	11	0	0	0	0	11	0	0	10	1	0	11	0	0	8	0	0
西臼杵郡	高千穂町	1	***	1	0	1	0	0	0	0	0	1	1	0	0	1	0	0	1	0	0	0
	日之影町	0	0	0	0	0	0	0	0	0	0	0	0	0	0	0	0	0	0	0	0	0
	五ヶ瀬町	1	***	1	0	1	0	0	0	1	0	0	1	0	0	1	0	0	1	0	0	0
計	2	***	2	0	2	0	0	0	0	1	0	1	2	0	0	2	0	0	2	0	0	0
郡計	64	6,882	62	2	63	1	0	0	0	61	2	1	63	1	0	64	0	0	54	1	0	9
県計	374	41,464	351	23	369	1	4	0	0	339	28	7	371	3	0	374	0	0	291	14	2	67

着工新設住宅戸数集計一覧表：国データ集計値

平成 29 年 4 月 ~ 平成 29 年 11 月分

	総戸数	床面積	構造							新設住宅の資金			建築工法			住宅の種類			建て方			利用関係				
			木造	その他	民間	公営	住金	公団	その他	在来工法	プレハブ	枠組壁	専用住宅	併用住宅	その他	一戸建	長屋建	共同	持家	貸家	給与	分譲	うちマンション			
宮崎市	1,961	166,621	1,215	746	1,900	17	41	0	3	1,407	294	260	1,932	29	0	1,034	341	586	771	844	4	342	103			
都城市	784	66,802	548	236	781	0	3	0	0	688	88	8	776	8	0	452	84	248	367	338	1	78	0			
延岡市	465	40,650	261	204	462	0	3	0	0	404	40	21	456	9	0	260	70	135	207	206	1	51	0			
日南市	172	16,961	122	50	153	0	19	0	0	122	27	23	172	0	0	110	28	34	88	63	1	20	0			
小林市	174	14,027	129	45	169	5	0	0	0	154	5	15	174	0	0	88	46	40	69	88	1	16	0			
日向市	340	28,552	296	44	338	0	2	0	0	202	25	113	323	17	0	176	134	30	139	162	1	38	0			
串間市	39	3,017	39	0	39	0	0	0	0	39	0	0	39	0	0	23	4	12	21	17	0	1	0			
西都市	121	10,699	71	50	118	0	3	0	0	100	19	2	120	1	0	74	0	47	60	55	0	6	0			
えびの市	47	4,846	45	2	47	0	0	0	0	44	3	0	47	0	0	47	0	0	43	3	0	1	0			
市計	4,103	352,175	2,726	1,377	4,007	22	71	0	3	3,160	501	442	4,039	64	0	2,264	707	1,132	1,765	1,776	9	553	103			
北諸県郡	三股町	194	17,042	158	36	158	35	1	0	184	3	7	194	0	0	121	24	49	105	73	0	16	0			
	計	194	17,042	158	36	158	35	1	0	184	3	7	194	0	0	121	24	49	105	73	0	16	0			
西諸県郡	高原町	22	2,451	21	1	22	0	0	0	20	1	1	22	0	0	20	2	0	22	0	0	0	0			
	計	22	2,451	21	1	22	0	0	0	20	1	1	22	0	0	20	2	0	22	0	0	0	0			
東諸県郡	国富町	64	5,683	63	1	55	0	9	0	54	1	9	63	1	0	46	8	10	33	18	0	13	0			
	綾町	38	3,575	38	0	38	0	0	0	38	0	0	38	0	0	20	18	0	20	18	0	0	0			
	計	102	9,258	101	1	93	0	9	0	92	1	9	101	1	0	66	26	10	53	36	0	13	0			
児湯郡	高鍋町	65	6,899	63	2	65	0	0	0	58	2	5	65	0	0	62	3	0	36	11	0	18	0			
	新富町	41	4,972	40	1	41	0	0	0	39	2	0	41	0	0	41	0	0	34	1	0	6	0			
	西米良村	1	***	1	0	0	1	0	0	1	0	0	1	0	0	1	0	0	0	1	0	0	0			
	木城町	17	1,720	16	1	17	0	0	0	15	2	0	17	0	0	17	0	0	17	0	0	0	0			
	川南町	45	4,751	41	4	45	0	0	0	41	4	0	45	0	0	39	2	4	36	0	6	3	0			
	都農町	49	4,100	39	10	43	5	1	0	29	10	10	49	0	0	31	10	8	24	23	0	2	0			
計	218	***	200	18	211	6	1	0	183	20	15	218	0	0	191	15	12	147	36	6	29	0				
東臼杵郡	門川町	63	6,551	41	22	43	20	0	0	61	2	0	63	0	0	43	0	20	35	20	0	8	0			
	諸塚村	4	466	3	1	4	0	0	0	3	1	0	3	1	0	4	0	0	4	0	0	0	0			
	椎葉村	4	449	4	0	3	1	0	0	4	0	0	3	1	0	4	0	0	3	1	0	0	0			
	美郷町	4	517	4	0	4	0	0	0	4	0	0	4	0	0	4	0	0	4	0	0	0	0			
	計	75	7,983	52	23	54	21	0	0	72	3	0	73	2	0	55	0	20	46	21	0	8	0			
西臼杵郡	高千穂町	10	1,263	9	1	10	0	0	0	8	1	1	10	0	0	10	0	0	10	0	0	0	0			
	日之影町	2	***	2	0	2	0	0	0	2	0	0	2	0	0	2	0	0	2	0	0	0	0			
	五ヶ瀬町	3	301	3	0	3	0	0	0	3	0	0	3	0	0	3	0	0	3	0	0	0	0			
	計	15	***	14	1	15	0	0	0	13	1	1	15	0	0	15	0	0	15	0	0	0	0			
郡計	626	61,031	546	80	553	62	11	0	0	564	29	33	623	3	0	468	67	91	388	166	6	66	0			
県計	4,729	413,206	3,272	1,457	4,560	84	82	0	3	3,724	530	475	4,662	67	0	2,732	774	1,223	2,153	1,942	15	619	103			

着工新設住宅戸数集計一覧表【戸建のみ】：国データ集計値

平成 29 年 4 月～平成 29 年 11 月分

	総戸数	床面積	構造		新設住宅の資金					建築工法			住宅の種類			建て方			利用関係			
			木造	その他	民間	公営	住金	公団	その他	在来工法	プレハブ	枠組壁	専用住宅	併用住宅	その他	一戸建	長屋建	共同	持家	貸家	給与	分譲
宮崎市	1,034	115,087	946	88	1,018	0	13	0	3	861	126	47	1,020	14	0	1,034	0	0	765	26	4	239
都城市	452	49,869	428	24	449	0	3	0	0	418	26	8	446	6	0	452	0	0	365	8	1	78
延岡市	260	29,638	247	13	257	0	3	0	0	240	11	9	254	6	0	260	0	0	205	3	1	51
日南市	110	13,170	104	6	109	0	1	0	0	100	5	5	110	0	0	110	0	0	88	1	1	20
小林市	88	9,703	83	5	87	1	0	0	0	82	5	1	88	0	0	88	0	0	67	4	1	16
日向市	176	20,568	172	4	174	0	2	0	0	166	3	7	175	1	0	176	0	0	137	0	1	38
串間市	23	2,483	23	0	23	0	0	0	0	23	0	0	23	0	0	23	0	0	21	1	0	1
西都市	74	8,109	71	3	71	0	3	0	0	69	3	2	73	1	0	74	0	0	60	8	0	6
えびの市	47	4,846	45	2	47	0	0	0	0	44	3	0	47	0	0	47	0	0	43	3	0	1
市計	2,264	253,473	2,119	145	2,235	1	25	0	3	2,003	182	79	2,236	28	0	2,264	0	0	1,751	54	9	450
北諸県郡	三股町	121	13,254	120	1	120	0	1	0	115	3	3	121	0	0	121	0	0	101	4	0	16
	計	121	13,254	120	1	120	0	1	0	115	3	3	121	0	0	121	0	0	101	4	0	16
西諸県郡	高原町	20	2,296	19	1	20	0	0	0	18	1	1	20	0	0	20	0	0	20	0	0	0
	計	20	2,296	19	1	20	0	0	0	18	1	1	20	0	0	20	0	0	20	0	0	0
東諸県郡	国富町	46	4,872	45	1	45	0	1	0	44	1	1	45	1	0	46	0	0	33	0	0	13
	綾町	20	2,273	20	0	20	0	0	0	20	0	0	20	0	0	20	0	0	20	0	0	0
	計	66	7,145	65	1	65	0	1	0	64	1	1	65	1	0	66	0	0	53	0	0	13
児湯郡	高鍋町	62	6,700	60	2	62	0	0	0	55	2	5	62	0	0	62	0	0	36	8	0	18
	新富町	41	4,972	40	1	41	0	0	0	39	2	0	41	0	0	41	0	0	34	1	0	6
	西米良村	1	***	1	0	0	1	0	0	1	0	0	1	0	0	1	0	0	0	1	0	0
	木城町	17	1,720	16	1	17	0	0	0	15	2	0	17	0	0	17	0	0	17	0	0	0
	川南町	39	4,511	35	4	39	0	0	0	35	4	0	39	0	0	39	0	0	36	0	0	3
	都農町	31	3,342	29	2	25	5	1	0	29	2	0	31	0	0	31	0	0	24	5	0	2
	計	191	***	181	10	184	6	1	0	174	12	5	191	0	0	191	0	0	147	15	0	29
東臼杵郡	門川町	43	4,991	41	2	43	0	0	0	41	2	0	43	0	0	43	0	0	35	0	0	8
	諸塚村	4	466	3	1	4	0	0	0	3	1	0	3	1	0	4	0	0	4	0	0	0
	椎葉村	4	449	4	0	3	1	0	0	4	0	0	3	1	0	4	0	0	3	1	0	0
	美郷町	4	517	4	0	4	0	0	0	4	0	0	4	0	0	4	0	0	4	0	0	0
	計	55	6,423	52	3	54	1	0	0	52	3	0	53	2	0	55	0	0	46	1	0	8
西臼杵郡	高千穂町	10	1,263	9	1	10	0	0	0	8	1	1	10	0	0	10	0	0	10	0	0	0
	日之影町	2	***	2	0	2	0	0	0	2	0	0	2	0	0	2	0	0	2	0	0	0
	五ヶ瀬町	3	301	3	0	3	0	0	0	3	0	0	3	0	0	3	0	0	3	0	0	0
計	15	***	14	1	15	0	0	0	13	1	1	15	0	0	15	0	0	15	0	0	0	
郡計	468	52,218	451	17	458	7	3	0	0	436	21	11	465	3	0	468	0	0	382	20	0	66
県計	2,732	305,691	2,570	162	2,693	8	28	0	3	2,439	203	90	2,701	31	0	2,732	0	0	2,133	74	9	516

着工新設住宅統計集計表：国データ集計値

当 期 (平成29年4月～11月分) 前 期 (平成28年4月～11月分)

		構 造		新 設 住 宅 の 資 金					建 築 工 法			利 用 関 係				
		合 計	木 造	そ の 他	民 間	公 営	住 金	公 団	そ の 他	在 来 工 法	プ レ ハ ブ	枠 組 壁	持 家	貸 家	給 与	分 譲
戸 数	当 期	4,729	3,272	1,457	4,560	84	82	0	3	3,724	530	475	2,153	1,942	15	619
	前 期	4,959	3,119	1,840	4,841	53	63	0	2	3,914	575	470	2,170	2,146	18	625
	伸 び 数	△ 230	153	△ 383	△ 281	31	19	0	1	△ 190	△ 45	5	△ 17	△ 204	△ 3	△ 6
	伸 び 率	△ 4.6	4.9	△ 20.8	△ 5.8	58.5	30.2	---	50.0	△ 4.9	△ 7.8	1.1	△ 0.8	△ 9.5	△ 16.7	△ 1.0
床 面 積	当 期	413,206	321,362	91,844	401,056	5,739	6,154	0	257	337,971	44,096	31,139	248,201	103,741	1,502	59,762
	前 期	420,106	305,147	114,959	411,250	3,564	5,040	0	252	345,407	45,493	29,206	250,524	107,789	1,325	60,468
	伸 び 数	△ 6,900	16,215	△ 23,115	△ 10,194	2,175	1,114	0	5	△ 7,436	△ 1,397	1,933	△ 2,323	△ 4,048	177	△ 706
	伸 び 率	△ 1.6	5.3	△ 20.1	△ 2.5	61.0	22.1	---	2.0	△ 2.2	△ 3.1	6.6	△ 0.9	△ 3.8	13.4	△ 1.2
	当 期 一戸当床面積	87.38	98.22	63.04	87.95	68.32	75.05	---	85.67	90.75	83.20	65.56	115.28	53.42	100.13	96.55
	前 期 一戸当床面積	84.72	97.83	62.48	84.95	67.25	80.00	---	126.00	88.25	79.12	62.14	115.45	50.23	73.61	96.75
工 事 費 予 定 額	当 期	6,584,172	4,799,663	1,784,509	6,326,926	156,414	97,032	0	3,800	5,215,874	898,427	469,871	4,007,089	1,685,757	43,965	847,361
	前 期	6,849,074	4,451,195	2,397,879	6,665,228	101,390	78,956	0	3,500	5,455,784	942,188	451,102	3,964,423	1,865,185	102,900	916,566
	伸 び 数	△ 264,902	348,468	△ 613,370	△ 338,302	55,024	18,076	0	300	△ 239,910	△ 43,761	18,769	42,666	△ 179,428	△ 58,935	△ 69,205
	伸 び 率	△ 3.9	7.8	△ 25.6	△ 5.1	54.3	22.9	---	8.6	△ 4.4	△ 4.6	4.2	1.1	△ 9.6	△ 57.3	△ 7.6
	当 期 一戸当工事費	1,392	1,467	1,225	1,387	1,862	1,183	---	1,267	1,401	1,695	989	1,861	868	2,931	1,369
	前 期 一戸当工事費	1,381	1,427	1,303	1,377	1,913	1,253	---	1,750	1,394	1,639	960	1,827	869	5,717	1,467

【単位：戸数：「戸」、床面積：「㎡」、工事費予定額：「万円」、伸び率：「%】

平成29年度月別着工新設住宅戸数集計一覧表：国データ集計値

	総戸数	床面積	構造		新設住宅の資金					建築工法			住宅の種類			建て方			利用関係				
			木造	その他	民間	公営	住金	公団	その他	在来工法	プレハブ	枠組壁	専用住宅	併用住宅	その他	一戸建	長屋建	共同	持家	貸家	給与	分譲	うちマンション
4月	694	54,608	394	300	693	0	1	0	0	565	92	37	675	19	0	330	128	236	256	367	3	68	0
5月	527	46,120	346	181	513	0	14	0	0	411	48	68	524	3	0	297	78	152	230	191	1	105	44
6月	638	56,959	445	193	588	35	13	0	2	504	72	62	626	12	0	373	102	163	298	264	7	69	0
7月	553	45,888	342	211	547	0	6	0	0	387	89	77	552	1	0	282	87	184	232	274	0	47	0
8月	611	53,185	482	129	600	0	10	0	1	523	23	65	590	21	0	379	96	136	294	232	2	83	0
9月	637	57,636	378	259	601	25	11	0	0	548	63	26	632	5	0	355	33	249	284	242	0	111	59
10月	565	50,461	440	125	519	23	23	0	0	405	79	81	562	3	0	342	158	65	268	228	0	69	0
11月	504	48,349	445	59	499	1	4	0	0	381	64	59	501	3	0	374	92	38	291	144	2	67	0
12月																							
1月																							
2月																							
3月																							
合計	4,729	413,206	3,272	1,457	4,560	84	82	0	3	3,724	530	475	4,662	67	0	2,732	774	1,223	2,153	1,942	15	619	103