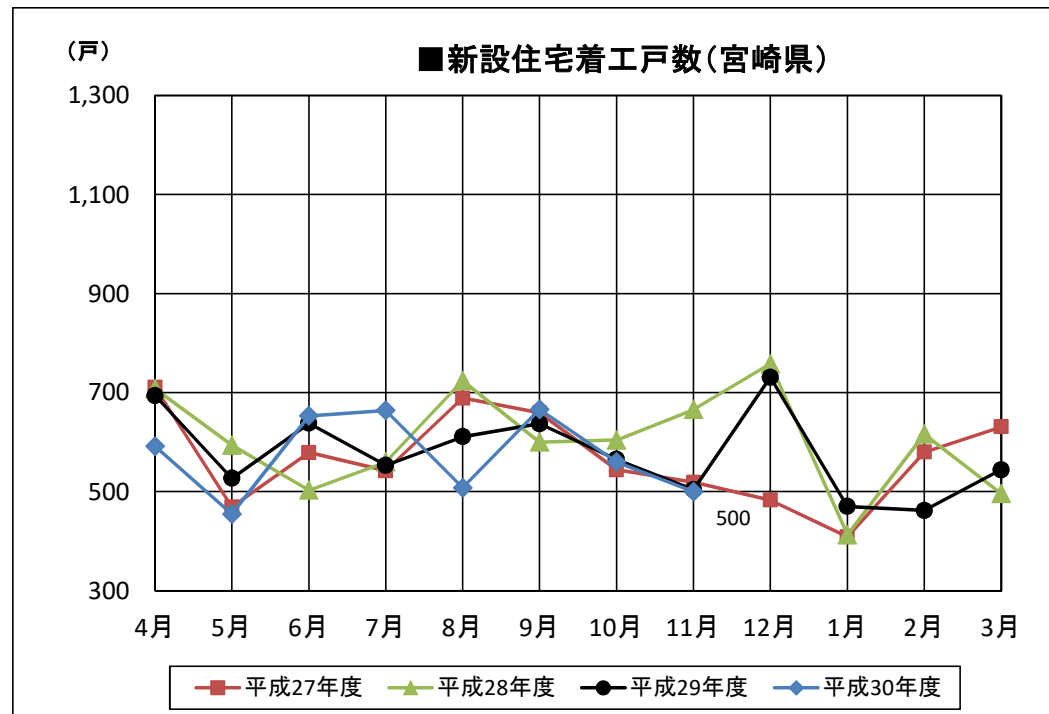
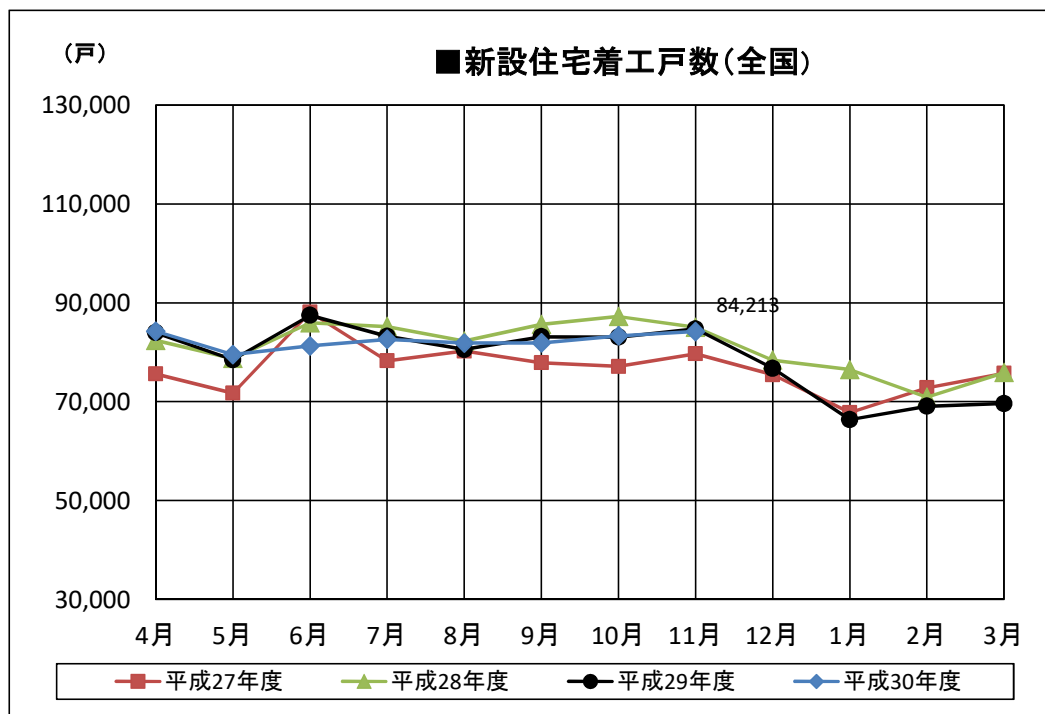


■新設住宅着工戸数の推移(全国・宮崎県)

	平成23年度		平成24年度		平成25年度		平成26年度		平成27年度		平成28年度		平成29年度		平成30年度		
	全国	宮崎県	全国	宮崎県	全国	宮崎県	全国	宮崎県	全国	宮崎県	全国	宮崎県	全国	宮崎県	全国	宮崎県	
4月	66,757	461	73,647	569	77,894	673	75,286	485	75,617	711	82,398	708	83,979	694	84,226	592	4月
5月	63,726	377	69,638	680	79,751	751	67,791	615	71,720	469	78,728	594	78,481	527	79,539	455	5月
6月	72,687	600	72,566	504	83,704	460	75,757	438	88,118	579	85,953	503	87,456	638	81,275	653	6月
7月	83,398	649	75,421	592	84,801	587	72,880	552	78,263	542	85,208	560	83,234	553	82,615	664	7月
8月	81,986	522	77,500	529	84,343	705	73,771	619	80,255	689	82,242	724	80,562	611	81,860	508	8月
9月	64,206	469	74,176	556	88,539	854	75,882	521	77,872	659	85,622	600	83,128	637	81,903	666	9月
10月	67,273	522	84,251	687	90,226	859	79,171	547	77,153	544	87,239	604	83,057	565	83,330	560	10月
11月	72,635	563	80,145	672	91,475	840	78,364	645	79,697	519	85,051	666	84,703	504	84,213	500	11月
12月	69,069	752	75,944	588	89,578	632	76,416	415	75,452	483	78,406	758	76,751	731			12月
1月	65,984	540	69,289	586	77,843	592	67,713	418	67,815	409	76,491	413	66,358	470			1月
2月	66,928	451	68,969	450	69,689	610	67,552	455	72,831	580	70,912	616	69,071	462			2月
3月	66,597	386	71,456	472	69,411	401	69,887	375	75,744	631	75,887	496	69,616	544			3月
合計	841,246	6,292	893,002	6,885	987,254	7,964	880,470	6,085	920,537	6,815	974,137	7,242	946,396	6,936	658,961	4,598	合計



着工新設住宅戸数集計一覧表：国データ集計値

平成 30 年 11 月分

	総戸数	床面積	新設住宅の資金							建築工法			住宅の種類			建て方			利用関係				
			構造		民間	公営	住金	公団	その他	在来工法	プレハブ	枠組壁	専用住宅	併用住宅	その他	一戸建	長屋建	共同	持家	貸家	給与	分譲	うちマンション
			木造	その他																			
宮崎市	234	20,615	142	92	214	0	20	0	0	179	36	19	233	1	0	141	20	73	115	95	2	22	0
都城市	56	4,728	56	0	48	0	8	0	0	48	0	8	55	1	0	30	8	18	26	26	0	4	0
延岡市	87	8,593	75	12	73	0	14	0	0	70	3	14	85	2	0	63	24	0	53	25	0	9	0
日南市	6	670	6	0	6	0	0	0	0	6	0	0	6	0	0	6	0	0	6	0	0	0	0
小林市	29	2,364	29	0	29	0	0	0	0	28	0	1	29	0	0	19	0	10	9	16	0	4	0
日向市	14	1,659	13	1	14	0	0	0	0	13	1	0	14	0	0	14	0	0	13	0	0	1	0
串間市	0	0	0	0	0	0	0	0	0	0	0	0	0	0	0	0	0	0	0	0	0	0	0
西都市	4	449	3	1	4	0	0	0	0	3	1	0	4	0	0	4	0	0	4	0	0	0	0
えびの市	6	637	6	0	6	0	0	0	0	6	0	0	6	0	0	6	0	0	6	0	0	0	0
市計	436	39,715	330	106	394	0	42	0	0	353	41	42	432	4	0	283	52	101	232	162	2	40	0
北諸県郡	三股町	2	***	2	0	2	0	0	0	2	0	0	2	0	0	2	0	0	2	0	0	0	0
	計	2	***	2	0	2	0	0	0	2	0	0	2	0	0	2	0	0	2	0	0	0	0
西諸県郡	高原町	6	486	6	0	6	0	0	0	6	0	0	6	0	0	2	4	0	1	5	0	0	0
	計	6	486	6	0	6	0	0	0	6	0	0	6	0	0	2	4	0	1	5	0	0	0
東諸県郡	国富町	6	749	6	0	6	0	0	0	6	0	0	6	0	0	6	0	0	6	0	0	0	0
	綾町	3	383	2	1	3	0	0	0	2	1	0	2	1	0	3	0	0	3	0	0	0	0
	計	9	1,132	8	1	9	0	0	0	8	1	0	8	1	0	9	0	0	9	0	0	0	0
児湯郡	高鍋町	11	707	11	0	11	0	0	0	7	0	4	7	4	0	7	0	4	3	8	0	0	0
	新富町	8	880	8	0	8	0	0	0	8	0	0	8	0	0	8	0	0	8	0	0	0	0
	西米良村	0	0	0	0	0	0	0	0	0	0	0	0	0	0	0	0	0	0	0	0	0	0
	木城町	2	***	2	0	2	0	0	0	2	0	0	2	0	0	2	0	0	2	0	0	0	0
	川南町	7	705	7	0	7	0	0	0	7	0	0	7	0	0	7	0	0	5	0	1	1	0
	都農町	4	451	4	0	4	0	0	0	4	0	0	4	0	0	4	0	0	4	0	0	0	0
計	32	***	32	0	32	0	0	0	28	0	4	28	4	0	28	0	4	22	8	1	1	0	
東臼杵郡	門川町	2	***	2	0	2	0	0	0	2	0	0	2	0	0	2	0	0	2	0	0	0	0
	諸塚村	0	0	0	0	0	0	0	0	0	0	0	0	0	0	0	0	0	0	0	0	0	0
	椎葉村	9	540	9	0	9	0	0	0	9	0	0	9	0	0	9	0	0	9	0	0	9	0
	美郷町	2	***	2	0	2	0	0	0	2	0	0	2	0	0	2	0	0	2	0	0	0	0
計	13	935	13	0	13	0	0	0	13	0	0	13	0	0	13	0	0	4	0	9	0	0	
西臼杵郡	高千穂町	1	***	1	0	1	0	0	0	1	0	0	1	0	0	1	0	0	1	0	0	0	0
	日之影町	1	***	1	0	1	0	0	0	1	0	0	1	1	0	1	0	0	1	0	0	0	0
	五ヶ瀬町	0	0	0	0	0	0	0	0	0	0	0	0	0	0	0	0	0	0	0	0	0	0
計	2	***	2	0	2	0	0	0	2	0	0	1	1	0	2	0	0	2	0	0	0	0	
郡計	64	5,862	63	1	55	0	0	0	9	59	1	4	58	6	0	56	4	4	40	13	10	1	0
県計	500	45,577	393	107	449	0	42	0	9	412	42	46	490	10	0	339	56	105	272	175	12	41	0

着工新設住宅戸数集計一覧表【戸建のみ】：国データ集計値

平成 30 年 11 月分

	総戸数	床面積	構造		新設住宅の資金					建築工法			住宅の種類			建て方			利用関係			
			木造	その他	民間	公営	住金	公団	その他	在来工法	プレハブ	枠組壁	専用住宅	併用住宅	その他	一戸建	長屋建	共同	持家	貸家	給与	分譲
宮崎市	141	15,787	122	19	139	0	2	0	0	118	22	1	140	1	0	141	0	0	113	4	2	22
都城市	30	3,439	30	0	30	0	0	0	0	30	0	0	29	1	0	30	0	0	26	0	0	4
延岡市	63	7,288	61	2	63	0	0	0	0	60	3	0	61	2	0	63	0	0	53	1	0	9
日南市	6	670	6	0	6	0	0	0	0	6	0	0	6	0	0	6	0	0	6	0	0	0
小林市	19	1,888	19	0	19	0	0	0	0	18	0	1	19	0	0	19	0	0	9	6	0	4
日向市	14	1,659	13	1	14	0	0	0	0	13	1	0	14	0	0	14	0	0	13	0	0	1
串間市	0	0	0	0	0	0	0	0	0	0	0	0	0	0	0	0	0	0	0	0	0	0
西都市	4	449	3	1	4	0	0	0	0	3	1	0	4	0	0	4	0	0	4	0	0	0
えびの市	6	637	6	0	6	0	0	0	0	6	0	0	6	0	0	6	0	0	6	0	0	0
市計	283	31,817	260	23	281	0	2	0	0	254	27	2	279	4	0	283	0	0	230	11	2	40
北諸県郡	三股町	2	***	2	0	2	0	0	0	2	0	0	2	0	0	2	0	0	2	0	0	0
	計	2	***	2	0	2	0	0	0	2	0	0	2	0	0	2	0	0	2	0	0	0
西諸県郡	高原町	2	***	2	0	2	0	0	0	2	0	0	2	0	0	2	0	0	1	1	0	0
	計	2	***	2	0	2	0	0	0	2	0	0	2	0	0	2	0	0	1	1	0	0
東諸県郡	国富町	6	749	6	0	6	0	0	0	6	0	0	6	0	0	6	0	0	6	0	0	0
	綾町	3	383	2	1	3	0	0	0	2	1	0	2	1	0	3	0	0	3	0	0	0
	計	9	1,132	8	1	9	0	0	0	8	1	0	8	1	0	9	0	0	9	0	0	0
児湯郡	高鍋町	7	606	7	0	7	0	0	0	7	0	0	7	0	0	7	0	0	3	4	0	0
	新富町	8	880	8	0	8	0	0	0	8	0	0	8	0	0	8	0	0	8	0	0	0
	西米良村	0	0	0	0	0	0	0	0	0	0	0	0	0	0	0	0	0	0	0	0	0
	木城町	2	***	2	0	2	0	0	0	2	0	0	2	0	0	2	0	0	2	0	0	0
	川南町	7	705	7	0	7	0	0	0	7	0	0	7	0	0	7	0	0	5	0	1	1
	都農町	4	451	4	0	4	0	0	0	4	0	0	4	0	0	4	0	0	4	0	0	0
	計	28	***	28	0	28	0	0	0	28	0	0	28	0	0	28	0	0	22	4	1	1
東臼杵郡	門川町	2	***	2	0	2	0	0	0	2	0	0	2	0	0	2	0	0	2	0	0	0
	諸塚村	0	0	0	0	0	0	0	0	0	0	0	0	0	0	0	0	0	0	0	0	0
	椎葉村	9	540	9	0	0	0	0	9	0	0	9	0	0	9	0	0	0	0	0	9	0
	美郷町	2	***	2	0	2	0	0	0	2	0	0	2	0	0	2	0	0	2	0	0	0
	計	13	935	13	0	4	0	0	9	13	0	0	13	0	0	13	0	0	4	0	9	0
西臼杵郡	高千穂町	1	***	1	0	1	0	0	0	1	0	0	1	0	0	1	0	0	1	0	0	0
	日之影町	1	***	1	0	1	0	0	0	1	0	0	0	1	0	1	0	0	1	0	0	0
	五ヶ瀬町	0	0	0	0	0	0	0	0	0	0	0	0	0	0	0	0	0	0	0	0	0
計	2	***	2	0	2	0	0	0	2	0	0	1	1	0	2	0	0	2	0	0	0	
郡計	56	5,459	55	1	47	0	0	0	9	55	1	0	54	2	0	56	0	0	40	5	10	1
県計	339	37,276	315	24	328	0	2	0	9	309	28	2	333	6	0	339	0	0	270	16	12	41

着工新設住宅戸数集計一覧表：国データ集計値

平成 30 年 4 月 ~ 平成 30 年 11 月分

	総戸数	床面積	新設住宅の資金							建築工法			住宅の種類			建て方			利用関係				
			構造		民間	公営	住金	公団	その他	在来工法	プレハブ	枠組壁	専用住宅	併用住宅	その他	一戸建	長屋建	共同	持家	貸家	給与	分譲	うちマンション
			木造	その他																			
宮崎市	1,871	158,175	1,033	838	1,772	0	99	0	0	1,403	265	203	1,795	76	0	948	248	675	775	877	5	214	55
都城市	800	66,860	621	179	790	0	10	0	0	706	55	39	792	8	0	456	115	229	381	355	3	61	0
延岡市	545	47,216	320	225	485	40	17	0	3	441	32	72	538	7	0	260	98	187	217	230	0	98	55
日南市	96	9,955	69	27	80	16	0	0	0	85	11	0	95	1	0	70	6	20	62	27	0	7	0
小林市	179	15,021	143	36	166	3	10	0	0	164	3	12	179	0	0	102	50	27	67	90	0	22	0
日向市	301	26,306	215	86	299	0	2	0	0	212	32	57	298	3	0	175	66	60	144	126	1	30	0
串間市	65	5,134	52	13	46	0	19	0	0	34	13	18	64	1	0	33	20	12	19	43	0	3	0
西都市	73	7,298	72	1	61	0	12	0	0	57	2	14	72	1	0	59	14	0	55	14	0	4	0
えびの市	42	4,291	37	5	42	0	0	0	0	37	5	0	42	0	0	38	0	4	35	7	0	0	0
市計	3,972	340,256	2,562	1,410	3,741	59	169	0	3	3,139	418	415	3,875	97	0	2,141	617	1,214	1,755	1,769	9	439	110
北諸県郡	三股町	126	11,337	88	38	81	35	10	0	113	3	10	126	0	0	81	10	35	68	45	0	13	0
	計	126	11,337	88	38	81	35	10	0	113	3	10	126	0	0	81	10	35	68	45	0	13	0
西諸県郡	高原町	25	2,384	24	1	25	0	0	0	23	1	1	25	0	0	21	4	0	20	5	0	0	0
	計	25	2,384	24	1	25	0	0	0	23	1	1	25	0	0	21	4	0	20	5	0	0	0
東諸県郡	国富町	60	6,608	60	0	52	0	8	0	49	0	11	60	0	0	52	8	0	42	8	0	10	0
	綾町	48	3,618	47	1	15	0	33	0	15	1	32	47	1	0	16	32	0	16	32	0	0	0
	計	108	10,226	107	1	67	0	41	0	64	1	43	107	1	0	68	40	0	58	40	0	10	0
児湯郡	高鍋町	91	7,756	79	12	86	0	5	0	75	0	16	87	4	0	62	25	4	44	36	0	11	0
	新富町	55	6,443	51	4	55	0	0	0	51	4	0	54	1	0	55	0	0	53	2	0	0	0
	西米良村	0	0	0	0	0	0	0	0	0	0	0	0	0	0	0	0	0	0	0	0	0	0
	木城町	12	1,278	11	1	12	0	0	0	11	1	0	12	0	0	12	0	0	12	0	0	0	0
	川南町	52	5,525	52	0	48	0	4	0	47	0	5	52	0	0	48	4	0	41	7	1	3	0
	都農町	52	4,406	41	11	35	0	17	0	33	3	16	52	0	0	26	16	10	26	26	0	0	0
	計	262	25,408	234	28	236	0	26	0	217	8	37	257	5	0	203	45	14	176	71	1	14	0
東臼杵郡	門川町	47	5,565	47	0	46	0	1	0	44	0	3	45	2	0	47	0	0	39	0	0	8	0
	諸塚村	2	***	2	0	2	0	0	0	2	0	0	2	0	0	2	0	0	2	0	0	0	0
	椎葉村	12	720	12	0	0	3	0	0	12	0	0	12	0	0	12	0	0	0	3	9	0	0
	美郷町	9	952	9	0	7	2	0	0	9	0	0	9	0	0	9	0	0	7	2	0	0	0
	計	70	***	70	0	55	5	1	0	67	0	3	68	2	0	70	0	0	48	5	9	8	0
西臼杵郡	高千穂町	26	2,540	18	8	18	8	0	0	18	0	8	25	1	0	10	8	8	9	16	1	0	0
	日之影町	6	517	6	0	6	0	0	0	6	0	0	5	1	0	6	0	0	6	0	0	0	0
	五ヶ瀬町	3	***	3	0	3	0	0	0	1	1	1	3	0	0	3	0	0	3	0	0	0	0
	計	35	***	27	8	27	8	0	0	25	1	9	33	2	0	19	8	8	18	16	1	0	0
郡計	626	60,348	550	76	491	48	78	0	9	509	14	103	616	10	0	462	107	57	388	182	11	45	0
県計	4,598	400,604	3,112	1,486	4,232	107	247	0	12	3,648	432	518	4,491	107	0	2,603	724	1,271	2,143	1,951	20	484	110

着工新設住宅戸数集計一覧表【戸建のみ】：国データ集計値

平成 30 年 4 月～平成 30 年 11 月分

	総戸数	床面積	構造		新設住宅の資金					建築工法			住宅の種類			建て方			利用関係			
			木造	その他	民間	公営	住金	公団	その他	在来工法	プレハブ	枠組壁	専用住宅	併用住宅	その他	一戸建	長屋建	共同	持家	貸家	給与	分譲
宮崎市	948	107,715	846	102	936	0	12	0	0	787	135	26	932	16	0	948	0	0	770	14	5	159
都城市	456	50,842	438	18	454	0	2	0	0	428	21	7	448	8	0	456	0	0	381	11	3	61
延岡市	260	30,142	240	20	254	0	3	0	3	234	20	6	253	7	0	260	0	0	214	3	0	43
日南市	70	8,282	69	1	70	0	0	0	0	69	1	0	69	1	0	70	0	0	62	1	0	7
小林市	102	11,349	99	3	102	0	0	0	0	97	3	2	102	0	0	102	0	0	67	13	0	22
日向市	175	20,031	165	10	173	0	2	0	0	158	10	7	172	3	0	175	0	0	144	0	1	30
串間市	33	3,247	32	1	32	0	1	0	0	32	1	0	32	1	0	33	0	0	19	11	0	3
西都市	59	6,526	58	1	59	0	0	0	0	55	2	2	58	1	0	59	0	0	55	0	0	4
えびの市	38	4,088	37	1	38	0	0	0	0	37	1	0	38	0	0	38	0	0	35	3	0	0
市計	2,141	242,222	1,984	157	2,118	0	20	0	3	1,897	194	50	2,104	37	0	2,141	0	0	1,747	56	9	329
北諸県郡	三股町	81	8,761	78	3	81	0	0	0	78	3	0	81	0	0	81	0	0	68	0	0	13
	計	81	8,761	78	3	81	0	0	0	78	3	0	81	0	0	81	0	0	68	0	0	13
西諸県郡	高原町	21	2,082	20	1	21	0	0	0	19	1	1	21	0	0	21	0	0	20	1	0	0
	計	21	2,082	20	1	21	0	0	0	19	1	1	21	0	0	21	0	0	20	1	0	0
東諸県郡	国富町	52	6,159	52	0	52	0	0	0	49	0	3	52	0	0	52	0	0	42	0	0	10
	綾町	16	1,812	15	1	15	0	1	0	15	1	0	15	1	0	16	0	0	16	0	0	0
	計	68	7,971	67	1	67	0	1	0	64	1	3	67	1	0	68	0	0	58	0	0	10
児湯郡	高鍋町	62	6,205	62	0	61	0	1	0	60	0	2	62	0	0	62	0	0	44	7	0	11
	新富町	55	6,443	51	4	55	0	0	0	51	4	0	54	1	0	55	0	0	53	2	0	0
	西米良村	0	0	0	0	0	0	0	0	0	0	0	0	0	0	0	0	0	0	0	0	0
	木城町	12	1,278	11	1	12	0	0	0	11	1	0	12	0	0	12	0	0	12	0	0	0
	川南町	48	5,302	48	0	48	0	0	0	47	0	1	48	0	0	48	0	0	41	3	1	3
	都農町	26	3,006	25	1	25	0	1	0	23	3	0	26	0	0	26	0	0	26	0	0	0
	計	203	22,234	197	6	201	0	2	0	0	192	8	3	202	1	0	203	0	0	176	12	1
東臼杵郡	門川町	47	5,565	47	0	46	0	1	0	44	0	3	45	2	0	47	0	0	39	0	0	8
	諸塚村	2	***	2	0	2	0	0	0	2	0	0	2	0	0	2	0	0	2	0	0	0
	椎葉村	12	720	12	0	0	3	0	0	12	0	0	12	0	0	12	0	0	0	3	9	0
	美郷町	9	952	9	0	7	2	0	0	9	0	0	9	0	0	9	0	0	7	2	0	0
	計	70	***	70	0	55	5	1	0	9	67	0	3	68	2	0	70	0	0	48	5	9
西臼杵郡	高千穂町	10	1,490	10	0	10	0	0	0	10	0	0	9	1	0	10	0	0	9	0	1	0
	日之影町	6	517	6	0	6	0	0	0	6	0	0	5	1	0	6	0	0	6	0	0	0
	五ヶ瀬町	3	***	3	0	3	0	0	0	1	1	1	3	0	0	3	0	0	3	0	0	0
	計	19	***	19	0	19	0	0	0	17	1	1	17	2	0	19	0	0	18	0	1	0
郡計	462	50,991	451	11	444	5	4	0	9	437	14	11	456	6	0	462	0	0	388	18	11	45
県計	2,603	293,213	2,435	168	2,562	5	24	0	12	2,334	208	61	2,560	43	0	2,603	0	0	2,135	74	20	374

着工新設住宅統計集計表：国データ集計値

当 期 (平成30年4月分～平成30年11月) 前 期 (平成29年4月分～平成29年11月)

	合計	構 造		新 設 住 宅 の 資 金					建 築 工 法			利 用 関 係				
		木 造	そ の 他	民 間	公 営	住 金	公 団	そ の 他	在 来 工 法	プ レ ハ ブ	枠 組 壁	持 家	貸 家	給 与	分 譲	
戸 数	当 期	4,598	3,112	1,486	4,232	107	247	0	12	3,648	432	518	2,143	1,951	20	484
	前 期	4,729	3,272	1,457	4,560	84	82	0	3	3,724	530	475	2,153	1,942	15	619
	伸 び 数	△ 131	△ 160	29	△ 328	23	165	0	9	△ 76	△ 98	43	△ 10	9	5	△ 135
	伸 び 率	△ 2.8	△ 4.9	2.0	△ 7.2	27.4	201.2	---	300.0	△ 2.0	△ 18.5	9.1	△ 0.5	0.5	33.3	△ 21.8
床 面 積	当 期	400,604	307,470	93,134	377,802	6,449	15,504	0	849	330,240	38,812	31,552	248,833	102,514	2,060	47,197
	前 期	413,206	321,362	91,844	401,056	5,739	6,154	0	257	337,971	44,096	31,139	248,201	103,741	1,502	59,762
	伸 び 数	△ 12,602	△ 13,892	1,290	△ 23,254	710	9,350	0	592	△ 7,731	△ 5,284	413	632	△ 1,227	558	△ 12,565
	伸 び 率	△ 3.0	△ 4.3	1.4	△ 5.8	12.4	151.9	---	230.4	△ 2.3	△ 12.0	1.3	0.3	△ 1.2	37.2	△ 21.0
	当 期 一戸当床面積	87.13	98.80	62.67	89.27	60.27	62.77	---	70.75	90.53	89.84	60.91	116.11	52.54	103.00	97.51
	前 期 一戸当床面積	87.38	98.22	63.04	87.95	68.32	75.05	---	85.67	90.75	83.20	65.56	115.28	53.42	100.13	96.55
工 事 費 予 定 額	当 期	6,656,462	4,735,070	1,921,392	6,256,894	160,266	220,302	0	19,000	5,394,794	811,519	450,149	4,156,634	1,709,579	77,939	712,310
	前 期	6,584,172	4,799,663	1,784,509	6,326,926	156,414	97,032	0	3,800	5,215,874	898,427	469,871	4,007,089	1,685,757	43,965	847,361
	伸 び 数	72,290	△ 64,593	136,883	△ 70,032	3,852	123,270	0	15,200	178,920	△ 86,908	△ 19,722	149,545	23,822	33,974	△ 135,051
	伸 び 率	1.1	△ 1.3	7.7	△ 1.1	2.5	127.0	---	400.0	3.4	△ 9.7	△ 4.2	3.7	1.4	77.3	△ 15.9
	当 期 一戸当工事費	1,448	1,522	1,293	1,478	1,498	892	---	1,583	1,479	1,879	869	1,940	876	3,897	1,472
	前 期 一戸当工事費	1,392	1,467	1,225	1,387	1,862	1,183	---	1,267	1,401	1,695	989	1,861	868	2,931	1,369

【単位：戸数：「戸」、床面積：「㎡」、工事費予定額：「万円」、伸び率：「%】

平成30年度月別着工新設住宅戸数集計一覧表:国データ集計値

	総戸数	床面積	構造		新設住宅の資金					建築工法			住宅の種類			建て方			利用関係				
			木造	その他	民間	公営	住金	公団	その他	在来工法	プレハブ	枠組壁	専用住宅	併用住宅	その他	一戸建	長屋建	共同	持家	貸家	給与	分譲	うちマンション
4月	592	52,124	388	204	562	0	30	0	0	490	24	78	571	21	0	317	81	194	255	221	1	115	55
5月	455	39,096	348	107	398	8	49	0	0	327	37	91	449	6	0	256	119	80	221	205	2	27	0
6月	653	57,516	360	293	598	38	17	0	0	517	84	52	603	50	0	330	91	232	276	278	0	99	55
7月	664	57,674	390	274	645	0	18	0	1	501	120	43	657	7	0	390	74	200	319	284	2	59	0
8月	508	43,759	369	139	496	0	11	0	1	415	33	60	502	6	0	294	98	116	240	222	1	45	0
9月	666	55,305	431	235	568	40	57	0	1	513	59	94	663	3	0	326	131	209	276	349	1	40	0
10月	560	49,553	433	127	516	21	23	0	0	473	33	54	556	4	0	351	74	135	284	217	1	58	0
11月	500	45,577	393	107	449	0	42	0	9	412	42	46	490	10	0	339	56	105	272	175	12	41	0
12月																							
1月																							
2月																							
3月																							
合計	4,598	400,604	3,112	1,486	4,232	107	247	0	12	3,648	432	518	4,491	107	0	2,603	724	1,271	2,143	1,951	20	484	110