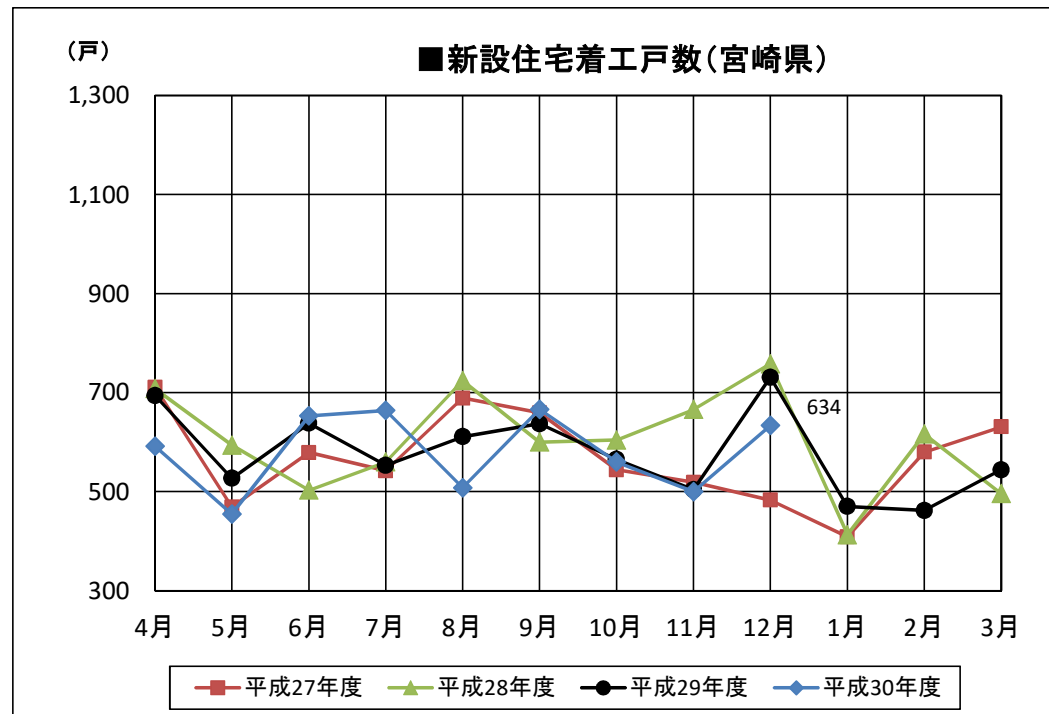
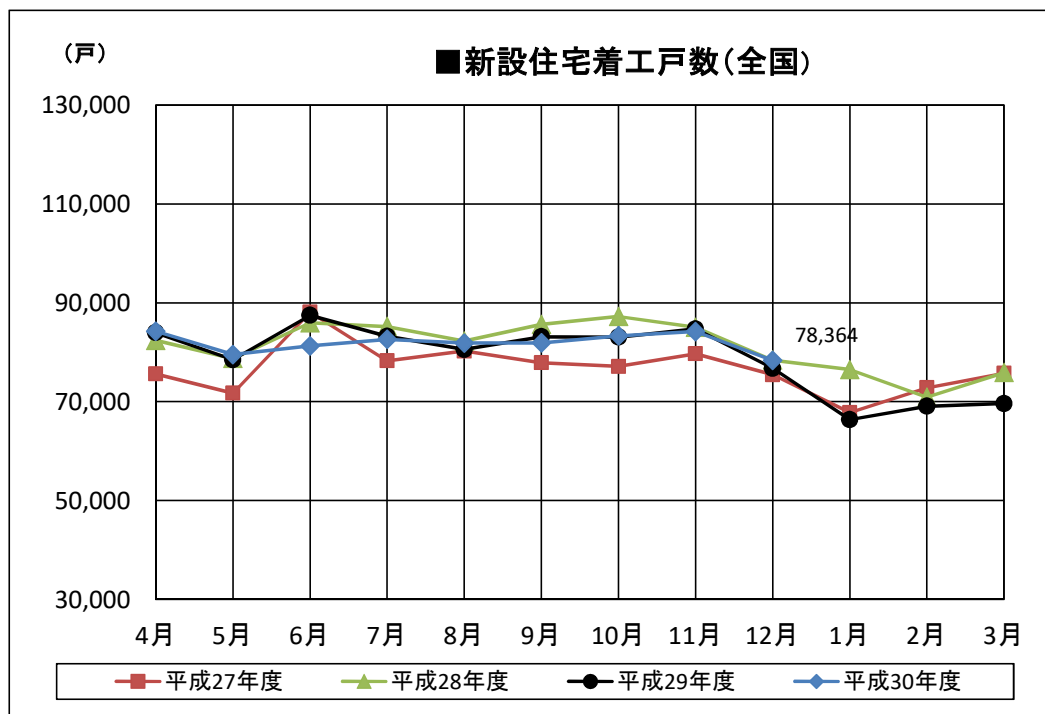


■新設住宅着工戸数の推移(全国・宮崎県)

	平成23年度		平成24年度		平成25年度		平成26年度		平成27年度		平成28年度		平成29年度		平成30年度		
	全国	宮崎県	全国	宮崎県	全国	宮崎県	全国	宮崎県	全国	宮崎県	全国	宮崎県	全国	宮崎県	全国	宮崎県	
4月	66,757	461	73,647	569	77,894	673	75,286	485	75,617	711	82,398	708	83,979	694	84,226	592	4月
5月	63,726	377	69,638	680	79,751	751	67,791	615	71,720	469	78,728	594	78,481	527	79,539	455	5月
6月	72,687	600	72,566	504	83,704	460	75,757	438	88,118	579	85,953	503	87,456	638	81,275	653	6月
7月	83,398	649	75,421	592	84,801	587	72,880	552	78,263	542	85,208	560	83,234	553	82,615	664	7月
8月	81,986	522	77,500	529	84,343	705	73,771	619	80,255	689	82,242	724	80,562	611	81,860	508	8月
9月	64,206	469	74,176	556	88,539	854	75,882	521	77,872	659	85,622	600	83,128	637	81,903	666	9月
10月	67,273	522	84,251	687	90,226	859	79,171	547	77,153	544	87,239	604	83,057	565	83,330	560	10月
11月	72,635	563	80,145	672	91,475	840	78,364	645	79,697	519	85,051	666	84,703	504	84,213	500	11月
12月	69,069	752	75,944	588	89,578	632	76,416	415	75,452	483	78,406	758	76,751	731	78,364	634	12月
1月	65,984	540	69,289	586	77,843	592	67,713	418	67,815	409	76,491	413	66,358	470			1月
2月	66,928	451	68,969	450	69,689	610	67,552	455	72,831	580	70,912	616	69,071	462			2月
3月	66,597	386	71,456	472	69,411	401	69,887	375	75,744	631	75,887	496	69,616	544			3月
合計	841,246	6,292	893,002	6,885	987,254	7,964	880,470	6,085	920,537	6,815	974,137	7,242	946,396	6,936	737,325	5,232	合計



着工新設住宅戸数集計一覧表：国データ集計値

平成 30 年 12 月分

	総戸数	床面積	新設住宅の資金							建築工法			住宅の種類			建て方			利用関係				
			構造		民間	公営	住金	公団	その他	在来工法	プレハブ	枠組壁	専用住宅	併用住宅	その他	一戸建	長屋建	共同	持家	貸家	給与	分譲	うちマンション
			木造	その他																			
宮崎市	220	21,693	174	46	196	0	24	0	0	172	27	21	219	1	0	165	49	6	140	52	0	28	0
都城市	170	15,262	127	43	169	0	1	0	0	145	19	6	170	0	0	111	6	53	87	71	0	12	0
延岡市	59	4,637	58	1	58	0	1	0	0	34	1	24	59	0	0	33	22	4	19	26	0	14	0
日南市	9	1,126	9	0	9	0	0	0	0	9	0	0	9	0	0	9	0	0	5	0	0	4	0
小林市	21	1,682	21	0	20	0	1	0	0	20	1	0	21	0	0	13	8	0	13	8	0	0	0
日向市	22	2,730	21	1	22	0	0	0	0	22	0	0	21	1	0	22	0	0	22	0	0	0	0
串間市	10	633	2	8	10	0	0	0	0	2	8	0	10	0	0	2	8	0	2	8	0	0	0
西都市	9	1,004	9	0	9	0	0	0	0	9	0	0	9	0	0	9	0	0	9	0	0	0	0
えびの市	1	***	1	0	1	0	0	0	0	1	0	0	1	0	0	1	0	0	1	0	0	0	0
市計	521	***	422	99	494	0	27	0	0	414	56	51	519	2	0	365	93	63	298	165	0	58	0
北諸県郡	三股町	41	3,188	35	6	41	0	0	0	38	2	1	40	1	0	21	4	16	18	20	1	2	0
	計	41	3,188	35	6	41	0	0	0	38	2	1	40	1	0	21	4	16	18	20	1	2	0
西諸県郡	高原町	1	***	1	0	1	0	0	0	1	0	0	1	0	0	1	0	0	1	0	0	0	0
	計	1	***	1	0	1	0	0	0	1	0	0	1	0	0	1	0	0	1	0	0	0	0
東諸県郡	国富町	7	854	7	0	7	0	0	0	7	0	0	7	0	0	7	0	0	7	0	0	0	0
	綾町	3	314	3	0	3	0	0	0	3	0	0	3	0	0	3	0	0	3	0	0	0	0
	計	10	1,168	10	0	10	0	0	0	10	0	0	10	0	0	10	0	0	10	0	0	0	0
児湯郡	高鍋町	16	1,105	16	0	2	0	14	0	0	2	0	14	16	0	0	2	14	0	1	14	0	1
	新富町	16	1,466	15	1	10	0	6	0	0	7	2	7	16	0	0	10	6	0	9	6	0	1
	西米良村	0	0	0	0	0	0	0	0	0	0	0	0	0	0	0	0	0	0	0	0	0	0
	木城町	1	***	1	0	1	0	0	0	0	1	0	0	1	0	0	1	0	0	1	0	0	0
	川南町	10	964	8	2	5	0	5	0	0	3	2	5	10	0	0	6	4	0	6	4	0	0
	都農町	6	541	6	0	2	4	0	0	0	6	0	0	6	0	0	6	0	0	2	4	0	0
計	49	***	46	3	20	4	25	0	0	19	4	26	49	0	0	25	24	0	19	28	0	2	
東臼杵郡	門川町	9	1,047	8	1	9	0	0	0	9	0	0	9	0	0	9	0	0	9	0	0	0	0
	諸塚村	0	0	0	0	0	0	0	0	0	0	0	0	0	0	0	0	0	0	0	0	0	0
	椎葉村	0	0	0	0	0	0	0	0	0	0	0	0	0	0	0	0	0	0	0	0	0	0
	美郷町	0	0	0	0	0	0	0	0	0	0	0	0	0	0	0	0	0	0	0	0	0	0
	計	9	1,047	8	1	9	0	0	0	0	9	0	0	9	0	0	9	0	0	9	0	0	0
西臼杵郡	高千穂町	3	358	2	1	3	0	0	0	3	0	0	3	0	0	3	0	0	3	0	0	0	0
	日之影町	0	0	0	0	0	0	0	0	0	0	0	0	0	0	0	0	0	0	0	0	0	0
	五ヶ瀬町	0	0	0	0	0	0	0	0	0	0	0	0	0	0	0	0	0	0	0	0	0	0
	計	3	358	2	1	3	0	0	0	0	3	0	0	3	0	0	3	0	0	3	0	0	0
郡計	113	***	102	11	84	4	25	0	0	80	6	27	112	1	0	69	28	16	60	48	1	4	
県計	634	58,960	524	110	578	4	52	0	0	494	62	78	631	3	0	434	121	79	358	213	1	62	

着工新設住宅戸数集計一覧表【戸建のみ】：国データ集計値

平成 30 年 12 月分

	総戸数	床面積	構造		新設住宅の資金					建築工法			住宅の種類			建て方			利用関係			
			木造	その他	民間	公営	住金	公団	その他	在来工法	プレハブ	枠組壁	専用住宅	併用住宅	その他	一戸建	長屋建	共同	持家	貸家	給与	分譲
宮崎市	165	18,585	151	14	161	0	4	0	0	133	21	11	164	1	0	165	0	0	137	0	0	28
都城市	111	11,916	107	4	110	0	1	0	0	107	4	0	111	0	0	111	0	0	86	13	0	12
延岡市	33	3,455	32	1	32	0	1	0	0	30	1	2	33	0	0	33	0	0	19	0	0	14
日南市	9	1,126	9	0	9	0	0	0	0	9	0	0	9	0	0	9	0	0	5	0	0	4
小林市	13	1,400	13	0	12	0	1	0	0	12	1	0	13	0	0	13	0	0	13	0	0	0
日向市	22	2,730	21	1	22	0	0	0	0	22	0	0	21	1	0	22	0	0	22	0	0	0
串間市	2	***	2	0	2	0	0	0	0	2	0	0	2	0	0	2	0	0	2	0	0	0
西都市	9	1,004	9	0	9	0	0	0	0	9	0	0	9	0	0	9	0	0	9	0	0	0
えびの市	1	***	1	0	1	0	0	0	0	1	0	0	1	0	0	1	0	0	1	0	0	0
市計	365	40,601	345	20	358	0	7	0	0	325	27	13	363	2	0	365	0	0	294	13	0	58
北諸県郡	三股町	21	2,143	15	6	21	0	0	0	18	2	1	20	1	0	21	0	0	18	0	1	2
	計	21	2,143	15	6	21	0	0	0	18	2	1	20	1	0	21	0	0	18	0	1	2
西諸県郡	高原町	1	***	1	0	1	0	0	0	1	0	0	1	0	0	1	0	0	1	0	0	0
	計	1	***	1	0	1	0	0	0	1	0	0	1	0	0	1	0	0	1	0	0	0
東諸県郡	国富町	7	854	7	0	7	0	0	0	7	0	0	7	0	0	7	0	0	7	0	0	0
	綾町	3	314	3	0	3	0	0	0	3	0	0	3	0	0	3	0	0	3	0	0	0
	計	10	1,168	10	0	10	0	0	0	10	0	0	10	0	0	10	0	0	10	0	0	0
児湯郡	高鍋町	2	***	2	0	2	0	0	0	2	0	0	2	0	0	2	0	0	1	0	0	1
	新富町	10	1,121	9	1	10	0	0	0	7	2	1	10	0	0	10	0	0	9	0	0	1
	西米良村	0	0	0	0	0	0	0	0	0	0	0	0	0	0	0	0	0	0	0	0	0
	木城町	1	***	1	0	1	0	0	0	1	0	0	1	0	0	1	0	0	1	0	0	0
	川南町	6	727	4	2	5	0	1	0	3	2	1	6	0	0	6	0	0	6	0	0	0
	都農町	6	541	6	0	2	4	0	0	6	0	0	6	0	0	6	0	0	2	4	0	0
	計	25	***	22	3	20	4	1	0	0	19	4	2	25	0	0	25	0	0	19	4	0
東臼杵郡	門川町	9	1,047	8	1	9	0	0	0	9	0	0	9	0	0	9	0	0	9	0	0	0
	諸塚村	0	0	0	0	0	0	0	0	0	0	0	0	0	0	0	0	0	0	0	0	0
	椎葉村	0	0	0	0	0	0	0	0	0	0	0	0	0	0	0	0	0	0	0	0	0
	美郷町	0	0	0	0	0	0	0	0	0	0	0	0	0	0	0	0	0	0	0	0	0
	計	9	1,047	8	1	9	0	0	0	0	9	0	0	9	0	0	9	0	0	9	0	0
西臼杵郡	高千穂町	3	358	2	1	3	0	0	0	3	0	0	3	0	0	3	0	0	3	0	0	0
	日之影町	0	0	0	0	0	0	0	0	0	0	0	0	0	0	0	0	0	0	0	0	0
	五ヶ瀬町	0	0	0	0	0	0	0	0	0	0	0	0	0	0	0	0	0	0	0	0	0
計	3	358	2	1	3	0	0	0	0	3	0	0	3	0	0	3	0	0	3	0	0	0
郡計	69	7,583	58	11	64	4	1	0	0	60	6	3	68	1	0	69	0	0	60	4	1	4
県計	434	48,184	403	31	422	4	8	0	0	385	33	16	431	3	0	434	0	0	354	17	1	62

着工新設住宅戸数集計一覧表：国データ集計値

平成 30 年 4 月 ~ 平成 30 年 12 月分

	総戸数	床面積	構造							新設住宅の資金			建築工法			住宅の種類			建て方			利用関係				
			木造	その他	民間	公営	住金	公団	その他	在来工法	プレハブ	枠組壁	専用住宅	併用住宅	その他	一戸建	長屋建	共同	持家	貸家	給与	分譲	うちマンション			
宮崎市	2,091	179,868	1,207	884	1,968	0	123	0	0	1,575	292	224	2,014	77	0	1,113	297	681	915	929	5	242	55			
都城市	970	82,122	748	222	959	0	11	0	0	851	74	45	962	8	0	567	121	282	468	426	3	73	0			
延岡市	604	51,853	378	226	543	40	18	0	3	475	33	96	597	7	0	293	120	191	236	256	0	112	55			
日南市	105	11,081	78	27	89	16	0	0	0	94	11	0	104	1	0	79	6	20	67	27	0	11	0			
小林市	200	16,703	164	36	186	3	11	0	0	184	4	12	200	0	0	115	58	27	80	98	0	22	0			
日向市	323	29,036	236	87	321	0	2	0	0	234	32	57	319	4	0	197	66	60	166	126	1	30	0			
串間市	75	5,767	54	21	56	0	19	0	0	36	21	18	74	1	0	35	28	12	21	51	0	3	0			
西都市	82	8,302	81	1	70	0	12	0	0	66	2	14	81	1	0	68	14	0	64	14	0	4	0			
えびの市	43	4,424	38	5	43	0	0	0	0	38	5	0	43	0	0	39	0	4	36	7	0	0	0			
市計	4,493	389,156	2,984	1,509	4,235	59	196	0	3	3,553	474	466	4,394	99	0	2,506	710	1,277	2,053	1,934	9	497	110			
北諸県郡	三股町	167	14,525	123	44	122	35	10	0	151	5	11	166	1	0	102	14	51	86	65	1	15	0			
	計	167	14,525	123	44	122	35	10	0	151	5	11	166	1	0	102	14	51	86	65	1	15	0			
西諸県郡	高原町	26	2,511	25	1	26	0	0	0	24	1	1	26	0	0	22	4	0	21	5	0	0	0			
	計	26	2,511	25	1	26	0	0	0	24	1	1	26	0	0	22	4	0	21	5	0	0	0			
東諸県郡	国富町	67	7,462	67	0	59	0	8	0	56	0	11	67	0	0	59	8	0	49	8	0	10	0			
	綾町	51	3,932	50	1	18	0	33	0	18	1	32	50	1	0	19	32	0	19	32	0	0	0			
	計	118	11,394	117	1	77	0	41	0	74	1	43	117	1	0	78	40	0	68	40	0	10	0			
児湯郡	高鍋町	107	8,861	95	12	88	0	19	0	77	0	30	103	4	0	64	39	4	45	50	0	12	0			
	新富町	71	7,909	66	5	65	0	6	0	58	6	7	70	1	0	65	6	0	62	8	0	1	0			
	西米良村	0	0	0	0	0	0	0	0	0	0	0	0	0	0	0	0	0	0	0	0	0	0			
	木城町	13	1,374	12	1	13	0	0	0	12	1	0	13	0	0	13	0	0	13	0	0	0	0			
	川南町	62	6,489	60	2	53	0	9	0	50	2	10	62	0	0	54	8	0	47	11	1	3	0			
	都農町	58	4,947	47	11	37	4	17	0	39	3	16	58	0	0	32	16	10	28	30	0	0	0			
	計	311	29,580	280	31	256	4	51	0	236	12	63	306	5	0	228	69	14	195	99	1	16	0			
東臼杵郡	門川町	56	6,612	55	1	55	0	1	0	53	0	3	54	2	0	56	0	0	48	0	0	8	0			
	諸塚村	2	***	2	0	2	0	0	0	2	0	0	2	0	0	2	0	0	2	0	0	0	0			
	椎葉村	12	720	12	0	0	3	0	0	12	0	0	12	0	0	12	0	0	0	3	9	0	0			
	美郷町	9	952	9	0	7	2	0	0	9	0	0	9	0	0	9	0	0	7	2	0	0	0			
	計	79	***	78	1	64	5	1	0	76	0	3	77	2	0	79	0	0	57	5	9	8	0			
西臼杵郡	高千穂町	29	2,898	20	9	21	8	0	0	21	0	8	28	1	0	13	8	8	12	16	1	0	0			
	日之影町	6	517	6	0	6	0	0	0	6	0	0	5	1	0	6	0	0	6	0	0	0	0			
	五ヶ瀬町	3	***	3	0	3	0	0	0	1	1	1	3	0	0	3	0	0	3	0	0	0	0			
	計	38	***	29	9	30	8	0	0	28	1	9	36	2	0	22	8	8	21	16	1	0	0			
郡計	739	70,408	652	87	575	52	103	0	9	589	20	130	728	11	0	531	135	73	448	230	12	49	0			
県計	5,232	459,564	3,636	1,596	4,810	111	299	0	12	4,142	494	596	5,122	110	0	3,037	845	1,350	2,501	2,164	21	546	110			

着工新設住宅戸数集計一覧表【戸建のみ】：国データ集計値

平成 30 年 4 月～平成 30 年 12 月分

	総戸数	床面積	構造		新設住宅の資金					建築工法			住宅の種類			建て方			利用関係			
			木造	その他	民間	公営	住金	公団	その他	在来工法	プレハブ	枠組壁	専用住宅	併用住宅	その他	一戸建	長屋建	共同	持家	貸家	給与	分譲
宮崎市	1,113	126,300	997	116	1,097	0	16	0	0	920	156	37	1,096	17	0	1,113	0	0	907	14	5	187
都城市	567	62,758	545	22	564	0	3	0	0	535	25	7	559	8	0	567	0	0	467	24	3	73
延岡市	293	33,597	272	21	286	0	4	0	3	264	21	8	286	7	0	293	0	0	233	3	0	57
日南市	79	9,408	78	1	79	0	0	0	0	78	1	0	78	1	0	79	0	0	67	1	0	11
小林市	115	12,749	112	3	114	0	1	0	0	109	4	2	115	0	0	115	0	0	80	13	0	22
日向市	197	22,761	186	11	195	0	2	0	0	180	10	7	193	4	0	197	0	0	166	0	1	30
串間市	35	3,499	34	1	34	0	1	0	0	34	1	0	34	1	0	35	0	0	21	11	0	3
西都市	68	7,530	67	1	68	0	0	0	0	64	2	2	67	1	0	68	0	0	64	0	0	4
えびの市	39	4,221	38	1	39	0	0	0	0	38	1	0	39	0	0	39	0	0	36	3	0	0
市計	2,506	282,823	2,329	177	2,476	0	27	0	3	2,222	221	63	2,467	39	0	2,506	0	0	2,041	69	9	387
北諸県郡	三股町	102	10,904	93	9	102	0	0	0	96	5	1	101	1	0	102	0	0	86	0	1	15
	計	102	10,904	93	9	102	0	0	0	96	5	1	101	1	0	102	0	0	86	0	1	15
西諸県郡	高原町	22	2,209	21	1	22	0	0	0	20	1	1	22	0	0	22	0	0	21	1	0	0
	計	22	2,209	21	1	22	0	0	0	20	1	1	22	0	0	22	0	0	21	1	0	0
東諸県郡	国富町	59	7,013	59	0	59	0	0	0	56	0	3	59	0	0	59	0	0	49	0	0	10
	綾町	19	2,126	18	1	18	0	1	0	18	1	0	18	1	0	19	0	0	19	0	0	0
	計	78	9,139	77	1	77	0	1	0	74	1	3	77	1	0	78	0	0	68	0	0	10
児湯郡	高鍋町	64	6,460	64	0	63	0	1	0	62	0	2	64	0	0	64	0	0	45	7	0	12
	新富町	65	7,564	60	5	65	0	0	0	58	6	1	64	1	0	65	0	0	62	2	0	1
	西米良村	0	0	0	0	0	0	0	0	0	0	0	0	0	0	0	0	0	0	0	0	0
	木城町	13	1,374	12	1	13	0	0	0	12	1	0	13	0	0	13	0	0	13	0	0	0
	川南町	54	6,029	52	2	53	0	1	0	50	2	2	54	0	0	54	0	0	47	3	1	3
	都農町	32	3,547	31	1	27	4	1	0	29	3	0	32	0	0	32	0	0	28	4	0	0
	計	228	24,974	219	9	221	4	3	0	0	211	12	5	227	1	0	228	0	0	195	16	1
東臼杵郡	門川町	56	6,612	55	1	55	0	1	0	53	0	3	54	2	0	56	0	0	48	0	0	8
	諸塚村	2	***	2	0	2	0	0	0	2	0	0	2	0	0	2	0	0	2	0	0	0
	椎葉村	12	720	12	0	0	3	0	0	12	0	0	12	0	0	12	0	0	0	3	9	0
	美郷町	9	952	9	0	7	2	0	0	9	0	0	9	0	0	9	0	0	7	2	0	0
	計	79	***	78	1	64	5	1	0	9	76	0	3	77	2	0	79	0	0	57	5	9
西臼杵郡	高千穂町	13	1,848	12	1	13	0	0	0	13	0	0	12	1	0	13	0	0	12	0	1	0
	日之影町	6	517	6	0	6	0	0	0	6	0	0	5	1	0	6	0	0	6	0	0	0
	五ヶ瀬町	3	***	3	0	3	0	0	0	1	1	1	3	0	0	3	0	0	3	0	0	0
	計	22	***	21	1	22	0	0	0	20	1	1	20	2	0	22	0	0	21	0	1	0
郡計	531	58,574	509	22	508	9	5	0	9	497	20	14	524	7	0	531	0	0	448	22	12	49
県計	3,037	341,397	2,838	199	2,984	9	32	0	12	2,719	241	77	2,991	46	0	3,037	0	0	2,489	91	21	436

着工新設住宅統計集計表：国データ集計値

当 期 (平成30年4月分～平成30年12月) 前 期 (平成29年4月分～平成29年12月)

	合計	構 造		新 設 住 宅 の 資 金					建 築 工 法			利 用 関 係				
		木 造	そ の 他	民 間	公 営	住 金	公 団	そ の 他	在 来 工 法	プ レ ハ ブ	枠 組 壁	持 家	貸 家	給 与	分 譲	
戸 数	当 期	5,232	3,636	1,596	4,810	111	299	0	12	4,142	494	596	2,501	2,164	21	546
	前 期	5,460	3,696	1,764	5,279	84	94	0	3	4,348	586	526	2,436	2,134	20	870
	伸 び 数	△ 228	△ 60	△ 168	△ 469	27	205	0	9	△ 206	△ 92	70	65	30	1	△ 324
	伸 び 率	△ 4.2	△ 1.6	△ 9.5	△ 8.9	32.1	218.1	---	300.0	△ 4.7	△ 15.7	13.3	2.7	1.4	5.0	△ 37.2
床 面 積	当 期	459,564	359,068	100,496	433,025	6,740	18,950	0	849	378,814	44,067	36,683	289,695	114,246	2,125	53,498
	前 期	481,688	363,819	117,869	468,749	5,739	6,943	0	257	398,368	48,892	34,428	280,967	114,453	1,797	84,471
	伸 び 数	△ 22,124	△ 4,751	△ 17,373	△ 35,724	1,001	12,007	0	592	△ 19,554	△ 4,825	2,255	8,728	△ 207	328	△ 30,973
	伸 び 率	△ 4.6	△ 1.3	△ 14.7	△ 7.6	17.4	172.9	---	230.4	△ 4.9	△ 9.9	6.5	3.1	△ 0.2	18.3	△ 36.7
	当 期 一戸当床面積	87.84	98.75	62.97	90.03	60.72	63.38	---	70.75	91.46	89.20	61.55	115.83	52.79	101.19	97.98
	前 期 一戸当床面積	88.22	98.44	66.82	88.80	68.32	73.86	---	85.67	91.62	83.43	65.45	115.34	53.63	89.85	97.09
工 事 費 予 定 額	当 期	7,602,369	5,534,883	2,067,486	7,150,011	165,666	267,692	0	19,000	6,144,905	931,425	526,039	4,851,754	1,874,888	80,139	795,588
	前 期	7,711,935	5,437,791	2,274,144	7,442,889	156,414	108,832	0	3,800	6,196,092	992,852	522,991	4,540,659	1,847,100	48,065	1,276,111
	伸 び 数	△ 109,566	97,092	△ 206,658	△ 292,878	9,252	158,860	0	15,200	△ 51,187	△ 61,427	3,048	311,095	27,788	32,074	△ 480,523
	伸 び 率	△ 1.4	1.8	△ 9.1	△ 3.9	5.9	146.0	---	400.0	△ 0.8	△ 6.2	0.6	6.9	1.5	66.7	△ 37.7
	当 期 一戸当工事費	1,453	1,522	1,295	1,486	1,492	895	---	1,583	1,484	1,885	883	1,940	866	3,816	1,457
	前 期 一戸当工事費	1,412	1,471	1,289	1,410	1,862	1,158	---	1,267	1,425	1,694	994	1,864	866	2,403	1,467

【単位：戸数：「戸」、床面積：「㎡」、工事費予定額：「万円」、伸び率：「%】

平成30年度月別着工新設住宅戸数集計一覧表:国データ集計値

	総戸数	床面積	構造		新設住宅の資金					建築工法			住宅の種類			建て方			利用関係				
			木造	その他	民間	公営	住金	公団	その他	在来工法	プレハブ	枠組壁	専用住宅	併用住宅	その他	一戸建	長屋建	共同	持家	貸家	給与	分譲	うちマンション
4月	592	52,124	388	204	562	0	30	0	0	490	24	78	571	21	0	317	81	194	255	221	1	115	55
5月	455	39,096	348	107	398	8	49	0	0	327	37	91	449	6	0	256	119	80	221	205	2	27	0
6月	653	57,516	360	293	598	38	17	0	0	517	84	52	603	50	0	330	91	232	276	278	0	99	55
7月	664	57,674	390	274	645	0	18	0	1	501	120	43	657	7	0	390	74	200	319	284	2	59	0
8月	508	43,759	369	139	496	0	11	0	1	415	33	60	502	6	0	294	98	116	240	222	1	45	0
9月	666	55,305	431	235	568	40	57	0	1	513	59	94	663	3	0	326	131	209	276	349	1	40	0
10月	560	49,553	433	127	516	21	23	0	0	473	33	54	556	4	0	351	74	135	284	217	1	58	0
11月	500	45,577	393	107	449	0	42	0	9	412	42	46	490	10	0	339	56	105	272	175	12	41	0
12月	634	58,960	524	110	578	4	52	0	0	494	62	78	631	3	0	434	121	79	358	213	1	62	0
1月																							
2月																							
3月																							
合計	5,232	459,564	3,636	1,596	4,810	111	299	0	12	4,142	494	596	5,122	110	0	3,037	845	1,350	2,501	2,164	21	546	110