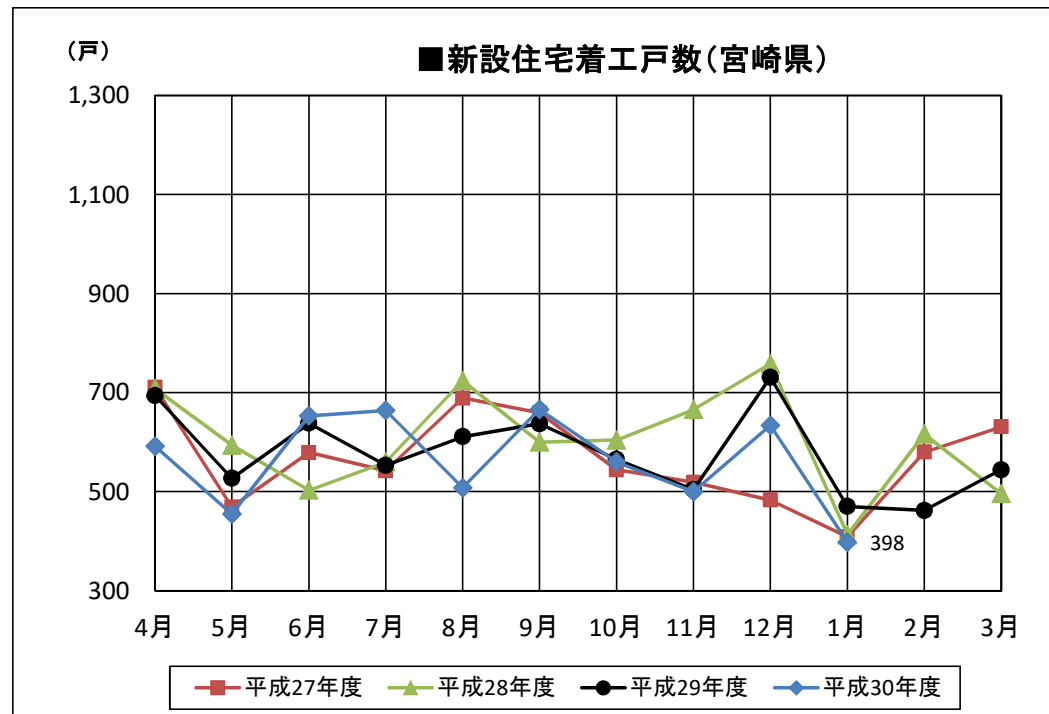
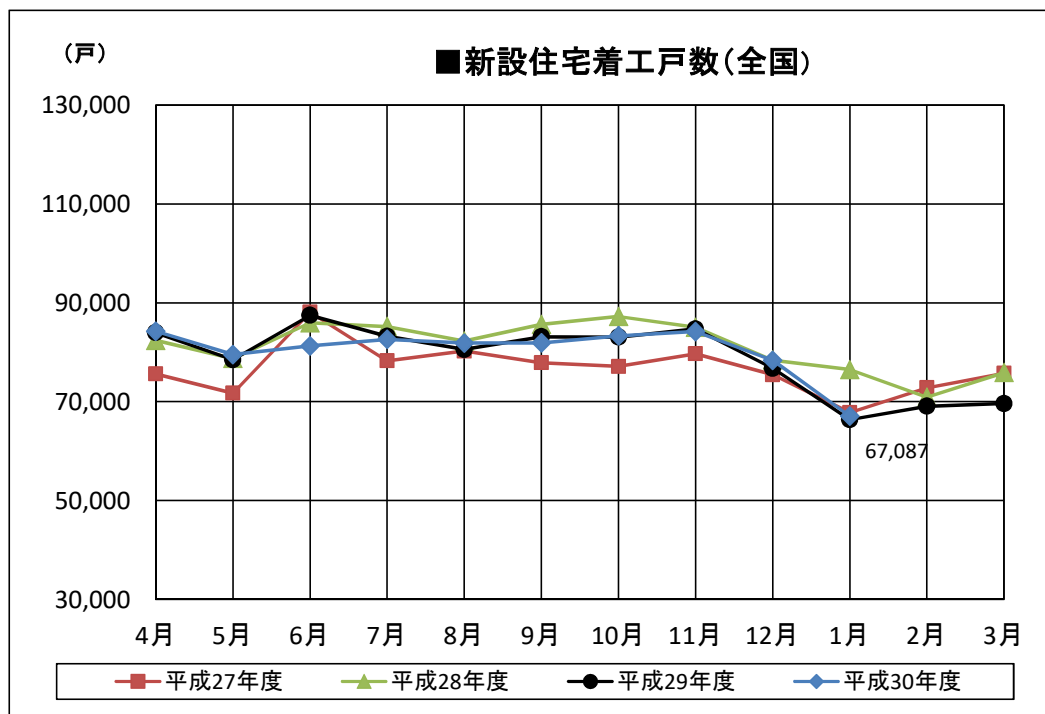


■新設住宅着工戸数の推移(全国・宮崎県)

	平成23年度		平成24年度		平成25年度		平成26年度		平成27年度		平成28年度		平成29年度		平成30年度		
	全国	宮崎県	全国	宮崎県	全国	宮崎県	全国	宮崎県	全国	宮崎県	全国	宮崎県	全国	宮崎県	全国	宮崎県	
4月	66,757	461	73,647	569	77,894	673	75,286	485	75,617	711	82,398	708	83,979	694	84,226	592	4月
5月	63,726	377	69,638	680	79,751	751	67,791	615	71,720	469	78,728	594	78,481	527	79,539	455	5月
6月	72,687	600	72,566	504	83,704	460	75,757	438	88,118	579	85,953	503	87,456	638	81,275	653	6月
7月	83,398	649	75,421	592	84,801	587	72,880	552	78,263	542	85,208	560	83,234	553	82,615	664	7月
8月	81,986	522	77,500	529	84,343	705	73,771	619	80,255	689	82,242	724	80,562	611	81,860	508	8月
9月	64,206	469	74,176	556	88,539	854	75,882	521	77,872	659	85,622	600	83,128	637	81,903	666	9月
10月	67,273	522	84,251	687	90,226	859	79,171	547	77,153	544	87,239	604	83,057	565	83,330	560	10月
11月	72,635	563	80,145	672	91,475	840	78,364	645	79,697	519	85,051	666	84,703	504	84,213	500	11月
12月	69,069	752	75,944	588	89,578	632	76,416	415	75,452	483	78,406	758	76,751	731	78,364	634	12月
1月	65,984	540	69,289	586	77,843	592	67,713	418	67,815	409	76,491	413	66,358	470	67,087	398	1月
2月	66,928	451	68,969	450	69,689	610	67,552	455	72,831	580	70,912	616	69,071	462			2月
3月	66,597	386	71,456	472	69,411	401	69,887	375	75,744	631	75,887	496	69,616	544			3月
合計	841,246	6,292	893,002	6,885	987,254	7,964	880,470	6,085	920,537	6,815	974,137	7,242	946,396	6,936	804,412	5,630	合計



着工新設住宅戸数集計一覧表：国データ集計値

平成 31 年 1 月分

	総戸数	床面積	構造		新設住宅の資金					建築工法			住宅の種類			建て方			利用関係				
			木造	その他	民間	公営	住金	公団	その他	在来工法	プレハブ	枠組壁	専用住宅	併用住宅	その他	一戸建	長屋建	共同	持家	貸家	給与	分譲	うちマンション
宮崎市	141	13,023	96	45	136	0	5	0	0	102	18	21	141	0	0	93	16	32	75	48	0	18	0
都城市	93	8,837	84	9	93	0	0	0	0	73	9	11	92	1	0	69	10	14	52	19	6	16	0
延岡市	32	3,481	29	3	32	0	0	0	0	29	3	0	31	1	0	28	4	0	23	4	0	5	0
日南市	23	2,676	22	1	23	0	0	0	0	22	1	0	23	0	0	23	0	0	21	1	0	1	0
小林市	16	1,790	16	0	16	0	0	0	0	16	0	0	16	0	0	16	0	0	9	2	0	5	0
日向市	26	2,195	26	0	26	0	0	0	0	13	0	13	26	0	0	17	9	0	12	11	0	3	0
串間市	3	362	3	0	3	0	0	0	0	3	0	0	3	0	0	3	0	0	3	0	0	0	0
西都市	4	466	4	0	4	0	0	0	0	3	1	0	4	0	0	4	0	0	4	0	0	0	0
えびの市	3	373	3	0	3	0	0	0	0	3	0	0	3	0	0	3	0	0	3	0	0	0	0
市計	341	33,203	283	58	336	0	5	0	0	264	32	45	339	2	0	256	39	46	202	85	6	48	0
北諸県郡	三股町	13	1,473	13	0	13	0	0	0	12	0	1	13	0	0	13	0	0	11	0	0	2	0
	計	13	1,473	13	0	13	0	0	0	12	0	1	13	0	0	13	0	0	11	0	0	2	0
西諸県郡	高原町	3	338	3	0	3	0	0	0	3	0	0	3	0	0	3	0	0	3	0	0	0	0
	計	3	338	3	0	3	0	0	0	3	0	0	3	0	0	3	0	0	3	0	0	0	0
東諸県郡	国富町	11	1,255	10	1	11	0	0	0	9	1	1	11	0	0	11	0	0	11	0	0	0	0
	綾町	0	0	0	0	0	0	0	0	0	0	0	0	0	0	0	0	0	0	0	0	0	0
	計	11	1,255	10	1	11	0	0	0	9	1	1	11	0	0	11	0	0	11	0	0	0	0
児湯郡	高鍋町	7	771	7	0	7	0	0	0	7	0	0	7	0	0	7	0	0	5	2	0	0	0
	新富町	5	521	4	1	5	0	0	0	4	1	0	5	0	0	5	0	0	5	0	0	0	0
	西米良村	0	0	0	0	0	0	0	0	0	0	0	0	0	0	0	0	0	0	0	0	0	0
	木城町	0	0	0	0	0	0	0	0	0	0	0	0	0	0	0	0	0	0	0	0	0	0
	川南町	1	***	1	0	1	0	0	0	0	1	0	1	0	0	1	0	0	1	0	0	0	0
	都農町	1	***	0	1	1	0	0	0	0	1	0	1	0	0	1	0	0	1	0	0	0	0
	計	14	***	12	2	14	0	0	0	0	11	3	0	14	0	0	14	0	0	12	2	0	0
東臼杵郡	門川町	11	1,083	7	4	11	0	0	0	7	4	0	11	0	0	7	0	4	5	4	0	2	0
	諸塚村	0	0	0	0	0	0	0	0	0	0	0	0	0	0	0	0	0	0	0	0	0	0
	椎葉村	0	0	0	0	0	0	0	0	0	0	0	0	0	0	0	0	0	0	0	0	0	0
	美郷町	0	0	0	0	0	0	0	0	0	0	0	0	0	0	0	0	0	0	0	0	0	0
	計	11	1,083	7	4	11	0	0	0	0	7	4	0	11	0	0	7	0	4	5	4	0	2
西臼杵郡	高千穂町	2	***	2	0	2	0	0	0	2	0	0	2	0	0	2	0	0	2	0	0	0	0
	日之影町	2	***	1	1	2	0	0	0	1	1	0	2	0	0	2	0	0	2	0	0	0	0
	五ヶ瀬町	1	***	1	0	1	0	0	0	1	0	0	1	0	0	1	0	0	1	0	0	0	0
	計	5	***	4	1	5	0	0	0	4	1	0	5	0	0	5	0	0	5	0	0	0	0
郡計	57	6,268	49	8	57	0	0	0	0	46	9	2	57	0	0	53	0	4	47	6	0	4	
県計	398	39,471	332	66	393	0	5	0	0	310	41	47	396	2	0	309	39	50	249	91	6	52	

着工新設住宅戸数集計一覧表【戸建のみ】：国データ集計値

平成 31 年 1 月分

	総戸数	床面積	構造		新設住宅の資金					建築工法			住宅の種類			建て方			利用関係			
			木造	その他	民間	公営	住金	公団	その他	在来工法	プレハブ	枠組壁	専用住宅	併用住宅	その他	一戸建	長屋建	共同	持家	貸家	給与	分譲
宮崎市	93	10,347	80	13	88	0	5	0	0	74	14	5	93	0	0	93	0	0	75	0	0	18
都城市	69	7,644	68	1	69	0	0	0	0	67	1	1	68	1	0	69	0	0	52	1	0	16
延岡市	28	3,205	25	3	28	0	0	0	0	25	3	0	27	1	0	28	0	0	23	0	0	5
日南市	23	2,676	22	1	23	0	0	0	0	22	1	0	23	0	0	23	0	0	21	1	0	1
小林市	16	1,790	16	0	16	0	0	0	0	16	0	0	16	0	0	16	0	0	9	2	0	5
日向市	17	1,726	17	0	17	0	0	0	0	13	0	4	17	0	0	17	0	0	12	2	0	3
串間市	3	362	3	0	3	0	0	0	0	3	0	0	3	0	0	3	0	0	3	0	0	0
西都市	4	466	4	0	4	0	0	0	0	3	1	0	4	0	0	4	0	0	4	0	0	0
えびの市	3	373	3	0	3	0	0	0	0	3	0	0	3	0	0	3	0	0	3	0	0	0
市計	256	28,589	238	18	251	0	5	0	0	226	20	10	254	2	0	256	0	0	202	6	0	48
北諸県郡	三股町	13	1,473	13	0	13	0	0	0	12	0	1	13	0	0	13	0	0	11	0	0	2
	計	13	1,473	13	0	13	0	0	0	12	0	1	13	0	0	13	0	0	11	0	0	2
西諸県郡	高原町	3	338	3	0	3	0	0	0	3	0	0	3	0	0	3	0	0	3	0	0	0
	計	3	338	3	0	3	0	0	0	3	0	0	3	0	0	3	0	0	3	0	0	0
東諸県郡	国富町	11	1,255	10	1	11	0	0	0	9	1	1	11	0	0	11	0	0	11	0	0	0
	綾町	0	0	0	0	0	0	0	0	0	0	0	0	0	0	0	0	0	0	0	0	0
	計	11	1,255	10	1	11	0	0	0	9	1	1	11	0	0	11	0	0	11	0	0	0
児湯郡	高鍋町	7	771	7	0	7	0	0	0	7	0	0	7	0	0	7	0	0	5	2	0	0
	新富町	5	521	4	1	5	0	0	0	4	1	0	5	0	0	5	0	0	5	0	0	0
	西米良村	0	0	0	0	0	0	0	0	0	0	0	0	0	0	0	0	0	0	0	0	0
	木城町	0	0	0	0	0	0	0	0	0	0	0	0	0	0	0	0	0	0	0	0	0
	川南町	1	***	1	0	1	0	0	0	0	1	0	1	0	0	1	0	0	1	0	0	0
	都農町	1	***	0	1	1	0	0	0	0	1	0	1	0	0	1	0	0	1	0	0	0
	計	14	***	12	2	14	0	0	0	0	11	3	0	14	0	0	14	0	0	12	2	0
東臼杵郡	門川町	7	849	7	0	7	0	0	0	7	0	0	7	0	0	7	0	0	5	0	0	2
	諸塚村	0	0	0	0	0	0	0	0	0	0	0	0	0	0	0	0	0	0	0	0	0
	椎葉村	0	0	0	0	0	0	0	0	0	0	0	0	0	0	0	0	0	0	0	0	0
	美郷町	0	0	0	0	0	0	0	0	0	0	0	0	0	0	0	0	0	0	0	0	0
	計	7	849	7	0	7	0	0	0	0	7	0	0	7	0	0	7	0	0	5	0	0
西臼杵郡	高千穂町	2	***	2	0	2	0	0	0	2	0	0	2	0	0	2	0	0	2	0	0	0
	日之影町	2	***	1	1	2	0	0	0	1	1	0	2	0	0	2	0	0	2	0	0	0
	五ヶ瀬町	1	***	1	0	1	0	0	0	1	0	0	1	0	0	1	0	0	1	0	0	0
	計	5	***	4	1	5	0	0	0	0	4	1	0	5	0	0	5	0	0	5	0	0
郡計	53	6,034	49	4	53	0	0	0	0	46	5	2	53	0	0	53	0	0	47	2	0	4
県計	309	34,623	287	22	304	0	5	0	0	272	25	12	307	2	0	309	0	0	249	8	0	52

着工新設住宅戸数集計一覧表：国データ集計値

平成 30 年 4 月 ~ 平成 31 年 1 月分

	総戸数	床面積	構造		新設住宅の資金					建築工法			住宅の種類			建て方			利用関係					
			木造	その他	民間	公営	住金	公団	その他	在来工法	プレハブ	枠組壁	専用住宅	併用住宅	その他	一戸建	長屋建	共同	持家	貸家	給与	分譲	うちマンション	
宮崎市	2,232	192,891	1,303	929	2,104	0	128	0	0	1,677	310	245	2,155	77	0	1,206	313	713	990	977	5	260	55	
都城市	1,063	90,959	832	231	1,052	0	11	0	0	924	83	56	1,054	9	0	636	131	296	520	445	9	89	0	
延岡市	636	55,334	407	229	575	40	18	0	3	504	36	96	628	8	0	321	124	191	259	260	0	117	55	
日南市	128	13,757	100	28	112	16	0	0	0	116	12	0	127	1	0	102	6	20	88	28	0	12	0	
小林市	216	18,493	180	36	202	3	11	0	0	200	4	12	216	0	0	131	58	27	89	100	0	27	0	
日向市	349	31,231	262	87	347	0	2	0	0	247	32	70	345	4	0	214	75	60	178	137	1	33	0	
串間市	78	6,129	57	21	59	0	19	0	0	39	21	18	77	1	0	38	28	12	24	51	0	3	0	
西都市	86	8,768	85	1	74	0	12	0	0	69	3	14	85	1	0	72	14	0	68	14	0	4	0	
えびの市	46	4,797	41	5	46	0	0	0	0	41	5	0	46	0	0	42	0	4	39	7	0	0	0	
市計	4,834	422,359	3,267	1,567	4,571	59	201	0	3	3,817	506	511	4,733	101	0	2,762	749	1,323	2,255	2,019	15	545	110	
北諸県郡	三股町	180	15,998	136	44	135	35	10	0	0	163	5	12	179	1	0	115	14	51	97	65	1	17	0
	計	180	15,998	136	44	135	35	10	0	0	163	5	12	179	1	0	115	14	51	97	65	1	17	0
西諸県郡	高原町	29	2,849	28	1	29	0	0	0	0	27	1	1	29	0	0	25	4	0	24	5	0	0	0
	計	29	2,849	28	1	29	0	0	0	0	27	1	1	29	0	0	25	4	0	24	5	0	0	0
東諸県郡	国富町	78	8,717	77	1	70	0	8	0	0	65	1	12	78	0	0	70	8	0	60	8	0	10	0
	綾町	51	3,932	50	1	18	0	33	0	0	18	1	32	50	1	0	19	32	0	19	32	0	0	0
	計	129	12,649	127	2	88	0	41	0	0	83	2	44	128	1	0	89	40	0	79	40	0	10	0
児湯郡	高鍋町	114	9,632	102	12	95	0	19	0	0	84	0	30	110	4	0	71	39	4	50	52	0	12	0
	新富町	76	8,430	70	6	70	0	6	0	0	62	7	7	75	1	0	70	6	0	67	8	0	1	0
	西米良村	0	0	0	0	0	0	0	0	0	0	0	0	0	0	0	0	0	0	0	0	0	0	0
	木城町	13	1,374	12	1	13	0	0	0	0	12	1	0	13	0	0	13	0	0	13	0	0	0	0
	川南町	63	6,608	61	2	54	0	9	0	0	50	3	10	63	0	0	55	8	0	48	11	1	3	0
	都農町	59	5,080	47	12	38	4	17	0	0	39	4	16	59	0	0	33	16	10	29	30	0	0	0
	計	325	31,124	292	33	270	4	51	0	0	247	15	63	320	5	0	242	69	14	207	101	1	16	0
東臼杵郡	門川町	67	7,695	62	5	66	0	1	0	0	60	4	3	65	2	0	63	0	4	53	4	0	10	0
	諸塚村	2	***	2	0	2	0	0	0	0	2	0	0	2	0	0	2	0	0	2	0	0	0	0
	椎葉村	12	720	12	0	0	3	0	0	9	12	0	0	12	0	0	12	0	0	0	3	9	0	0
	美郷町	9	952	9	0	7	2	0	0	0	9	0	0	9	0	0	9	0	0	7	2	0	0	0
	計	90	***	85	5	75	5	1	0	9	83	4	3	88	2	0	86	0	4	62	9	9	10	0
西臼杵郡	高千穂町	31	3,083	22	9	23	8	0	0	0	23	0	8	30	1	0	15	8	8	14	16	1	0	0
	日之影町	8	758	7	1	8	0	0	0	0	7	1	0	7	1	0	8	0	0	8	0	0	0	0
	五ヶ瀬町	4	***	4	0	4	0	0	0	0	2	1	1	4	0	0	4	0	0	4	0	0	0	0
	計	43	***	33	10	35	8	0	0	0	32	2	9	41	2	0	27	8	8	26	16	1	0	0
郡計	796	76,676	701	95	632	52	103	0	9	635	29	132	785	11	0	584	135	77	495	236	12	53	0	
県計	5,630	499,035	3,968	1,662	5,203	111	304	0	12	4,452	535	643	5,518	112	0	3,346	884	1,400	2,750	2,255	27	598	110	

着工新設住宅戸数集計一覧表【戸建のみ】：国データ集計値

平成 30 年 4 月～平成 31 年 1 月分

	総戸数	床面積	構造		新設住宅の資金					建築工法			住宅の種類			建て方			利用関係			
			木造	その他	民間	公営	住金	公団	その他	在来工法	プレハブ	枠組壁	専用住宅	併用住宅	その他	一戸建	長屋建	共同	持家	貸家	給与	分譲
宮崎市	1,206	136,647	1,077	129	1,185	0	21	0	0	994	170	42	1,189	17	0	1,206	0	0	982	14	5	205
都城市	636	70,402	613	23	633	0	3	0	0	602	26	8	627	9	0	636	0	0	519	25	3	89
延岡市	321	36,802	297	24	314	0	4	0	3	289	24	8	313	8	0	321	0	0	256	3	0	62
日南市	102	12,084	100	2	102	0	0	0	0	100	2	0	101	1	0	102	0	0	88	2	0	12
小林市	131	14,539	128	3	130	0	1	0	0	125	4	2	131	0	0	131	0	0	89	15	0	27
日向市	214	24,487	203	11	212	0	2	0	0	193	10	11	210	4	0	214	0	0	178	2	1	33
串間市	38	3,861	37	1	37	0	1	0	0	37	1	0	37	1	0	38	0	0	24	11	0	3
西都市	72	7,996	71	1	72	0	0	0	0	67	3	2	71	1	0	72	0	0	68	0	0	4
えびの市	42	4,594	41	1	42	0	0	0	0	41	1	0	42	0	0	42	0	0	39	3	0	0
市計	2,762	311,412	2,567	195	2,727	0	32	0	3	2,448	241	73	2,721	41	0	2,762	0	0	2,243	75	9	435
北諸県郡	三股町	115	12,377	106	9	115	0	0	0	108	5	2	114	1	0	115	0	0	97	0	1	17
	計	115	12,377	106	9	115	0	0	0	108	5	2	114	1	0	115	0	0	97	0	1	17
西諸県郡	高原町	25	2,547	24	1	25	0	0	0	23	1	1	25	0	0	25	0	0	24	1	0	0
	計	25	2,547	24	1	25	0	0	0	23	1	1	25	0	0	25	0	0	24	1	0	0
東諸県郡	国富町	70	8,268	69	1	70	0	0	0	65	1	4	70	0	0	70	0	0	60	0	0	10
	綾町	19	2,126	18	1	18	0	1	0	18	1	0	18	1	0	19	0	0	19	0	0	0
	計	89	10,394	87	2	88	0	1	0	83	2	4	88	1	0	89	0	0	79	0	0	10
児湯郡	高鍋町	71	7,231	71	0	70	0	1	0	69	0	2	71	0	0	71	0	0	50	9	0	12
	新富町	70	8,085	64	6	70	0	0	0	62	7	1	69	1	0	70	0	0	67	2	0	1
	西米良村	0	0	0	0	0	0	0	0	0	0	0	0	0	0	0	0	0	0	0	0	0
	木城町	13	1,374	12	1	13	0	0	0	12	1	0	13	0	0	13	0	0	13	0	0	0
	川南町	55	6,148	53	2	54	0	1	0	50	3	2	55	0	0	55	0	0	48	3	1	3
	都農町	33	3,680	31	2	28	4	1	0	29	4	0	33	0	0	33	0	0	29	4	0	0
	計	242	26,518	231	11	235	4	3	0	0	222	15	5	241	1	0	242	0	0	207	18	1
東臼杵郡	門川町	63	7,461	62	1	62	0	1	0	60	0	3	61	2	0	63	0	0	53	0	0	10
	諸塚村	2	***	2	0	2	0	0	0	2	0	0	2	0	0	2	0	0	2	0	0	0
	椎葉村	12	720	12	0	0	3	0	0	12	0	0	12	0	0	12	0	0	0	3	9	0
	美郷町	9	952	9	0	7	2	0	0	9	0	0	9	0	0	9	0	0	7	2	0	0
	計	86	***	85	1	71	5	1	0	9	83	0	3	84	2	0	86	0	0	62	5	9
西臼杵郡	高千穂町	15	2,033	14	1	15	0	0	0	15	0	0	14	1	0	15	0	0	14	0	1	0
	日之影町	8	758	7	1	8	0	0	0	7	1	0	7	1	0	8	0	0	8	0	0	0
	五ヶ瀬町	4	***	4	0	4	0	0	0	2	1	1	4	0	0	4	0	0	4	0	0	0
	計	27	***	25	2	27	0	0	0	24	2	1	25	2	0	27	0	0	26	0	1	0
郡計	584	64,608	558	26	561	9	5	0	9	543	25	16	577	7	0	584	0	0	495	24	12	53
県計	3,346	376,020	3,125	221	3,288	9	37	0	12	2,991	266	89	3,298	48	0	3,346	0	0	2,738	99	21	488

着工新設住宅統計集計表：国データ集計値

当 期 (平成30年4月分～平成31年1月) 前 期 (平成29年4月分～平成30年1月)

	合計	構 造		新 設 住 宅 の 資 金					建 築 工 法			利 用 関 係				
		木 造	そ の 他	民 間	公 営	住 金	公 団	そ の 他	在 来 工 法	プ レ ハ ブ	枠 組 壁	持 家	貸 家	給 与	分 譲	
戸 数	当 期	5,630	3,968	1,662	5,203	111	304	0	12	4,452	535	643	2,750	2,255	27	598
	前 期	5,930	4,005	1,925	5,732	95	100	0	3	4,723	626	581	2,644	2,316	22	948
	伸 び 数	△ 300	△ 37	△ 263	△ 529	16	204	0	9	△ 271	△ 91	62	106	△ 61	5	△ 350
	伸 び 率	△ 5.1	△ 0.9	△ 13.7	△ 9.2	16.8	204.0	---	300.0	△ 5.7	△ 14.5	10.7	4.0	△ 2.6	22.7	△ 36.9
床 面 積	当 期	499,035	393,352	105,683	472,006	6,740	19,440	0	849	410,953	48,133	39,949	318,418	119,501	2,298	58,818
	前 期	528,056	391,131	136,925	518,859	3,706	5,239	0	252	432,756	54,137	41,163	314,712	128,501	2,300	82,543
	伸 び 数	△ 29,021	2,221	△ 31,242	△ 46,853	3,034	14,201	0	597	△ 21,803	△ 6,004	△ 1,214	3,706	△ 9,000	△ 2	△ 23,725
	伸 び 率	△ 5.5	0.6	△ 22.8	△ 9.0	81.9	271.1	---	236.9	△ 5.0	△ 11.1	△ 2.9	1.2	△ 7.0	△ 0.1	△ 28.7
	当 期 一戸当床面積	88.64	99.13	63.59	90.72	60.72	63.95	---	70.75	92.31	89.97	62.13	115.79	52.99	85.11	98.36
	前 期 一戸当床面積	89.05	97.66	71.13	90.52	39.01	52.39	---	84.00	91.63	86.48	70.85	119.03	55.48	104.55	87.07
工 事 費 予 定 額	当 期	8,242,952	6,070,837	2,172,115	7,780,794	165,666	277,492	0	19,000	6,652,484	1,018,784	571,684	5,336,534	1,954,668	83,124	868,626
	前 期	8,372,343	5,878,481	2,493,862	8,070,997	181,414	116,132	0	3,800	6,730,302	1,069,410	572,631	4,929,371	2,008,738	50,390	1,383,844
	伸 び 数	△ 129,391	192,356	△ 321,747	△ 290,203	△ 15,748	161,360	0	15,200	△ 77,818	△ 50,626	△ 947	407,163	△ 54,070	32,734	△ 515,218
	伸 び 率	△ 1.5	3.3	△ 12.9	△ 3.6	△ 8.7	138.9	---	400.0	△ 1.2	△ 4.7	△ 0.2	8.3	△ 2.7	65.0	△ 37.2
	当 期 一戸当工事費	1,464	1,530	1,307	1,495	1,492	913	---	1,583	1,494	1,904	889	1,941	867	3,079	1,453
	前 期 一戸当工事費	1,412	1,468	1,296	1,408	1,910	1,161	---	1,267	1,425	1,708	986	1,864	867	2,290	1,460

【単位：戸数：「戸」、床面積：「㎡」、工事費予定額：「万円」、伸び率：「%】

平成30年度月別着工新設住宅戸数集計一覧表:国データ集計値

	総戸数	床面積	構造		新設住宅の資金					建築工法			住宅の種類			建て方			利用関係				
			木造	その他	民間	公営	住金	公団	その他	在来工法	プレハブ	枠組壁	専用住宅	併用住宅	その他	一戸建	長屋建	共同	持家	貸家	給与	分譲	うちマンション
4月	592	52,124	388	204	562	0	30	0	0	490	24	78	571	21	0	317	81	194	255	221	1	115	55
5月	455	39,096	348	107	398	8	49	0	0	327	37	91	449	6	0	256	119	80	221	205	2	27	0
6月	653	57,516	360	293	598	38	17	0	0	517	84	52	603	50	0	330	91	232	276	278	0	99	55
7月	664	57,674	390	274	645	0	18	0	1	501	120	43	657	7	0	390	74	200	319	284	2	59	0
8月	508	43,759	369	139	496	0	11	0	1	415	33	60	502	6	0	294	98	116	240	222	1	45	0
9月	666	55,305	431	235	568	40	57	0	1	513	59	94	663	3	0	326	131	209	276	349	1	40	0
10月	560	49,553	433	127	516	21	23	0	0	473	33	54	556	4	0	351	74	135	284	217	1	58	0
11月	500	45,577	393	107	449	0	42	0	9	412	42	46	490	10	0	339	56	105	272	175	12	41	0
12月	634	58,960	524	110	578	4	52	0	0	494	62	78	631	3	0	434	121	79	358	213	1	62	0
1月	398	39,471	332	66	393	0	5	0	0	310	41	47	396	2	0	309	39	50	249	91	6	52	0
2月																							
3月																							
合計	5,630	499,035	3,968	1,662	5,203	111	304	0	12	4,452	535	643	5,518	112	0	3,346	884	1,400	2,750	2,255	27	598	110