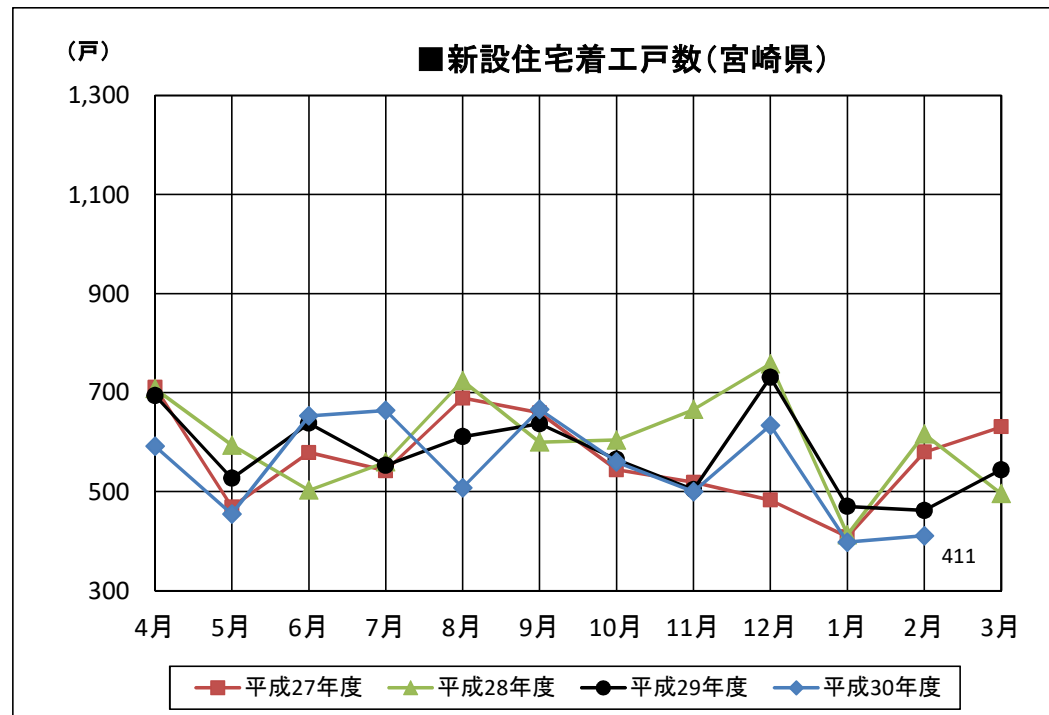
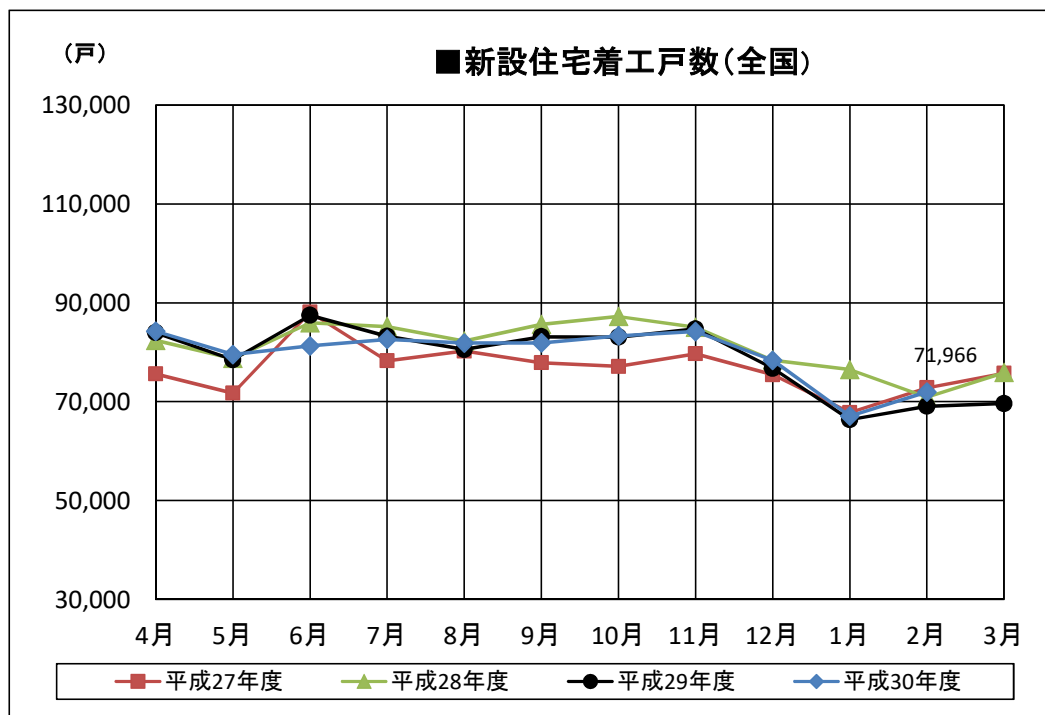


■新設住宅着工戸数の推移(全国・宮崎県)

	平成23年度		平成24年度		平成25年度		平成26年度		平成27年度		平成28年度		平成29年度		平成30年度		
	全国	宮崎県	全国	宮崎県	全国	宮崎県	全国	宮崎県	全国	宮崎県	全国	宮崎県	全国	宮崎県	全国	宮崎県	
4月	66,757	461	73,647	569	77,894	673	75,286	485	75,617	711	82,398	708	83,979	694	84,226	592	4月
5月	63,726	377	69,638	680	79,751	751	67,791	615	71,720	469	78,728	594	78,481	527	79,539	455	5月
6月	72,687	600	72,566	504	83,704	460	75,757	438	88,118	579	85,953	503	87,456	638	81,275	653	6月
7月	83,398	649	75,421	592	84,801	587	72,880	552	78,263	542	85,208	560	83,234	553	82,615	664	7月
8月	81,986	522	77,500	529	84,343	705	73,771	619	80,255	689	82,242	724	80,562	611	81,860	508	8月
9月	64,206	469	74,176	556	88,539	854	75,882	521	77,872	659	85,622	600	83,128	637	81,903	666	9月
10月	67,273	522	84,251	687	90,226	859	79,171	547	77,153	544	87,239	604	83,057	565	83,330	560	10月
11月	72,635	563	80,145	672	91,475	840	78,364	645	79,697	519	85,051	666	84,703	504	84,213	500	11月
12月	69,069	752	75,944	588	89,578	632	76,416	415	75,452	483	78,406	758	76,751	731	78,364	634	12月
1月	65,984	540	69,289	586	77,843	592	67,713	418	67,815	409	76,491	413	66,358	470	67,087	398	1月
2月	66,928	451	68,969	450	69,689	610	67,552	455	72,831	580	70,912	616	69,071	462	71,966	411	2月
3月	66,597	386	71,456	472	69,411	401	69,887	375	75,744	631	75,887	496	69,616	544			3月
合計	841,246	6,292	893,002	6,885	987,254	7,964	880,470	6,085	920,537	6,815	974,137	7,242	946,396	6,936	876,378	6,041	合計



着工新設住宅戸数集計一覧表：国データ集計値

平成 31 年 2 月分

	総戸数	床面積	新設住宅の資金							建築工法			住宅の種類			建て方			利用関係				
			構造		民間	公営	住金	公団	その他	在来工法	プレハブ	枠組壁	専用住宅	併用住宅	その他	一戸建	長屋建	共同	持家	貸家	給与	分譲	うちマンション
			木造	その他																			
宮崎市	140	11,408	72	68	132	0	8	0	0	106	25	9	137	3	0	77	12	51	63	63	1	13	0
都城市	88	8,785	71	17	87	0	1	0	0	70	18	0	88	0	0	72	12	4	55	17	0	16	0
延岡市	31	3,427	30	1	31	0	0	0	0	29	1	1	30	1	0	31	0	0	26	2	0	3	0
日南市	25	2,376	24	1	17	0	8	0	0	16	1	8	24	1	0	17	8	0	15	9	0	1	0
小林市	15	1,669	12	3	15	0	0	0	0	14	1	0	15	0	0	15	0	0	14	0	0	1	0
日向市	22	2,268	14	8	22	0	0	0	0	14	8	0	22	0	0	14	0	8	14	8	0	0	0
串間市	6	571	6	0	6	0	0	0	0	6	0	0	5	1	0	6	0	0	4	2	0	0	0
西都市	8	1,027	7	1	8	0	0	0	0	7	0	1	8	0	0	8	0	0	8	0	0	0	0
えびの市	3	366	3	0	3	0	0	0	0	3	0	0	3	0	0	3	0	0	3	0	0	0	0
市計	338	31,897	239	99	321	0	17	0	0	265	54	19	332	6	0	243	32	63	202	101	1	34	0
北諸県郡	三股町	11	1,301	11	0	11	0	0	0	11	0	0	11	0	0	11	0	0	11	0	0	0	0
	計	11	1,301	11	0	11	0	0	0	11	0	0	11	0	0	11	0	0	11	0	0	0	0
西諸県郡	高原町	0	0	0	0	0	0	0	0	0	0	0	0	0	0	0	0	0	0	0	0	0	0
	計	0	0	0	0	0	0	0	0	0	0	0	0	0	0	0	0	0	0	0	0	0	0
東諸県郡	国富町	22	1,988	22	0	14	0	8	0	14	0	8	21	1	0	14	8	0	12	8	0	2	0
	綾町	1	***	1	0	1	0	0	0	1	0	0	1	0	0	1	0	0	1	0	0	0	0
	計	23	***	23	0	15	0	8	0	15	0	8	22	1	0	15	8	0	13	8	0	2	0
児湯郡	高鍋町	18	1,218	5	13	18	0	0	0	4	13	1	18	0	0	6	6	6	6	12	0	0	0
	新富町	7	797	5	2	7	0	0	0	7	0	0	7	0	0	7	0	0	7	0	0	0	0
	西米良村	0	0	0	0	0	0	0	0	0	0	0	0	0	0	0	0	0	0	0	0	0	0
	木城町	1	***	1	0	1	0	0	0	1	0	0	1	0	0	1	0	0	1	0	0	0	0
	川南町	4	399	4	0	4	0	0	0	4	0	0	4	0	0	4	0	0	4	0	0	0	0
	都農町	3	***	3	0	3	0	0	0	3	0	0	3	0	0	3	0	0	3	0	0	0	0
	計	33	2,873	18	15	33	0	0	0	19	13	1	33	0	0	21	6	6	21	12	0	0	0
東臼杵郡	門川町	5	583	4	1	5	0	0	0	4	1	0	5	0	0	5	0	0	5	0	0	0	0
	諸塚村	0	0	0	0	0	0	0	0	0	0	0	0	0	0	0	0	0	0	0	0	0	0
	椎葉村	0	0	0	0	0	0	0	0	0	0	0	0	0	0	0	0	0	0	0	0	0	0
	美郷町	0	0	0	0	0	0	0	0	0	0	0	0	0	0	0	0	0	0	0	0	0	0
	計	5	583	4	1	5	0	0	0	4	1	0	5	0	0	5	0	0	5	0	0	0	0
西臼杵郡	高千穂町	1	***	1	0	1	0	0	0	1	0	0	1	0	0	1	0	0	1	0	0	0	0
	日之影町	0	0	0	0	0	0	0	0	0	0	0	0	0	0	0	0	0	0	0	0	0	0
	五ヶ瀬町	0	0	0	0	0	0	0	0	0	0	0	0	0	0	0	0	0	0	0	0	0	0
	計	1	***	1	0	1	0	0	0	1	0	0	1	0	0	1	0	0	1	0	0	0	0
郡計	73	6,984	57	16	65	0	8	0	0	50	14	9	72	1	0	53	14	6	51	20	0	2	0
県計	411	38,881	296	115	386	0	25	0	0	315	68	28	404	7	0	296	46	69	253	121	1	36	0

着工新設住宅戸数集計一覧表【戸建のみ】：国データ集計値

平成 31 年 2 月分

	総戸数	床面積	構造		新設住宅の資金					建築工法			住宅の種類			建て方			利用関係			
			木造	その他	民間	公営	住金	公団	その他	在来工法	プレハブ	枠組壁	専用住宅	併用住宅	その他	一戸建	長屋建	共同	持家	貸家	給与	分譲
宮崎市	77	8,426	66	11	75	0	2	0	0	61	13	3	74	3	0	77	0	0	63	0	1	13
都城市	72	7,903	71	1	71	0	1	0	0	70	2	0	72	0	0	72	0	0	55	1	0	16
延岡市	31	3,427	30	1	31	0	0	0	0	29	1	1	30	1	0	31	0	0	26	2	0	3
日南市	17	1,916	16	1	17	0	0	0	0	16	1	0	16	1	0	17	0	0	15	1	0	1
小林市	15	1,669	12	3	15	0	0	0	0	14	1	0	15	0	0	15	0	0	14	0	0	1
日向市	14	1,787	14	0	14	0	0	0	0	14	0	0	14	0	0	14	0	0	14	0	0	0
串間市	6	571	6	0	6	0	0	0	0	6	0	0	5	1	0	6	0	0	4	2	0	0
西都市	8	1,027	7	1	8	0	0	0	0	7	0	1	8	0	0	8	0	0	8	0	0	0
えびの市	3	366	3	0	3	0	0	0	0	3	0	0	3	0	0	3	0	0	3	0	0	0
市計	243	27,092	225	18	240	0	3	0	0	220	18	5	237	6	0	243	0	0	202	6	1	34
北諸県郡	三股町	11	1,301	11	0	11	0	0	0	11	0	0	11	0	0	11	0	0	11	0	0	0
	計	11	1,301	11	0	11	0	0	0	11	0	0	11	0	0	11	0	0	11	0	0	0
西諸県郡	高原町	0	0	0	0	0	0	0	0	0	0	0	0	0	0	0	0	0	0	0	0	0
	計	0	0	0	0	0	0	0	0	0	0	0	0	0	0	0	0	0	0	0	0	0
東諸県郡	国富町	14	1,508	14	0	14	0	0	0	14	0	0	13	1	0	14	0	0	12	0	0	2
	綾町	1	***	1	0	1	0	0	0	1	0	0	1	0	0	1	0	0	1	0	0	0
	計	15	***	15	0	15	0	0	0	15	0	0	14	1	0	15	0	0	13	0	0	2
児湯郡	高鍋町	6	632	5	1	6	0	0	0	4	1	1	6	0	0	6	0	0	6	0	0	0
	新富町	7	797	5	2	7	0	0	0	7	0	0	7	0	0	7	0	0	7	0	0	0
	西米良村	0	0	0	0	0	0	0	0	0	0	0	0	0	0	0	0	0	0	0	0	0
	木城町	1	***	1	0	1	0	0	0	1	0	0	1	0	0	1	0	0	1	0	0	0
	川南町	4	399	4	0	4	0	0	0	4	0	0	4	0	0	4	0	0	4	0	0	0
	都農町	3	***	3	0	3	0	0	0	3	0	0	3	0	0	3	0	0	3	0	0	0
	計	21	2,287	18	3	21	0	0	0	19	1	1	21	0	0	21	0	0	21	0	0	0
東臼杵郡	門川町	5	583	4	1	5	0	0	0	4	1	0	5	0	0	5	0	0	5	0	0	0
	諸塚村	0	0	0	0	0	0	0	0	0	0	0	0	0	0	0	0	0	0	0	0	0
	椎葉村	0	0	0	0	0	0	0	0	0	0	0	0	0	0	0	0	0	0	0	0	0
	美郷町	0	0	0	0	0	0	0	0	0	0	0	0	0	0	0	0	0	0	0	0	0
	計	5	583	4	1	5	0	0	0	4	1	0	5	0	0	5	0	0	5	0	0	0
西臼杵郡	高千穂町	1	***	1	0	1	0	0	0	1	0	0	1	0	0	1	0	0	1	0	0	0
	日之影町	0	0	0	0	0	0	0	0	0	0	0	0	0	0	0	0	0	0	0	0	0
	五ヶ瀬町	0	0	0	0	0	0	0	0	0	0	0	0	0	0	0	0	0	0	0	0	0
計	1	***	1	0	1	0	0	0	1	0	0	1	0	0	1	0	0	1	0	0	0	
郡計	53	5,918	49	4	53	0	0	0	0	50	2	1	52	1	0	53	0	0	51	0	0	2
県計	296	33,010	274	22	293	0	3	0	0	270	20	6	289	7	0	296	0	0	253	6	1	36

着工新設住宅戸数集計一覧表：国データ集計値

平成 30 年 4 月 ~ 平成 31 年 2 月分

	総戸数	床面積	構造		新設住宅の資金					建築工法			住宅の種類			建て方			利用関係				
			木造	その他	民間	公営	住金	公団	その他	在来工法	プレハブ	枠組壁	専用住宅	併用住宅	その他	一戸建	長屋建	共同	持家	貸家	給与	分譲	うちマンション
宮崎市	2,372	204,299	1,375	997	2,236	0	136	0	0	1,783	335	254	2,292	80	0	1,283	325	764	1,053	1,040	6	273	55
都城市	1,151	99,744	903	248	1,139	0	12	0	0	994	101	56	1,142	9	0	708	143	300	575	462	9	105	0
延岡市	667	58,761	437	230	606	40	18	0	3	533	37	97	658	9	0	352	124	191	285	262	0	120	55
日南市	153	16,133	124	29	129	16	8	0	0	132	13	8	151	2	0	119	14	20	103	37	0	13	0
小林市	231	20,162	192	39	217	3	11	0	0	214	5	12	231	0	0	146	58	27	103	100	0	28	0
日向市	371	33,499	276	95	369	0	2	0	0	261	40	70	367	4	0	228	75	68	192	145	1	33	0
串間市	84	6,700	63	21	65	0	19	0	0	45	21	18	82	2	0	44	28	12	28	53	0	3	0
西都市	94	9,795	92	2	82	0	12	0	0	76	3	15	93	1	0	80	14	0	76	14	0	4	0
えびの市	49	5,163	44	5	49	0	0	0	0	44	5	0	49	0	0	45	0	4	42	7	0	0	0
市計	5,172	454,256	3,506	1,666	4,892	59	218	0	3	4,082	560	530	5,065	107	0	3,005	781	1,386	2,457	2,120	16	579	110
北諸県郡	三股町	191	17,299	147	44	146	35	10	0	174	5	12	190	1	0	126	14	51	108	65	1	17	0
	計	191	17,299	147	44	146	35	10	0	174	5	12	190	1	0	126	14	51	108	65	1	17	0
西諸県郡	高原町	29	2,849	28	1	29	0	0	0	27	1	1	29	0	0	25	4	0	24	5	0	0	0
	計	29	2,849	28	1	29	0	0	0	27	1	1	29	0	0	25	4	0	24	5	0	0	0
東諸県郡	国富町	100	10,705	99	1	84	0	16	0	79	1	20	99	1	0	84	16	0	72	16	0	12	0
	綾町	52	4,055	51	1	19	0	33	0	19	1	32	51	1	0	20	32	0	20	32	0	0	0
	計	152	14,760	150	2	103	0	49	0	98	2	52	150	2	0	104	48	0	92	48	0	12	0
児湯郡	高鍋町	132	10,850	107	25	113	0	19	0	88	13	31	128	4	0	77	45	10	56	64	0	12	0
	新富町	83	9,227	75	8	77	0	6	0	69	7	7	82	1	0	77	6	0	74	8	0	1	0
	西米良村	0	0	0	0	0	0	0	0	0	0	0	0	0	0	0	0	0	0	0	0	0	0
	木城町	14	1,461	13	1	14	0	0	0	13	1	0	14	0	0	14	0	0	14	0	0	0	0
	川南町	67	7,007	65	2	58	0	9	0	54	3	10	67	0	0	59	8	0	52	11	1	3	0
	都農町	62	5,452	50	12	41	4	17	0	42	4	16	62	0	0	36	16	10	32	30	0	0	0
	計	358	33,997	310	48	303	4	51	0	266	28	64	353	5	0	263	75	20	228	113	1	16	0
東臼杵郡	門川町	72	8,278	66	6	71	0	1	0	64	5	3	70	2	0	68	0	4	58	4	0	10	0
	諸塚村	2	***	2	0	2	0	0	0	2	0	0	2	0	0	2	0	0	2	0	0	0	0
	椎葉村	12	720	12	0	0	3	0	0	12	0	0	12	0	0	12	0	0	0	3	9	0	0
	美郷町	9	952	9	0	7	2	0	0	9	0	0	9	0	0	9	0	0	7	2	0	0	0
	計	95	***	89	6	80	5	1	0	9	87	5	3	93	2	0	91	0	4	67	9	9	10
西臼杵郡	高千穂町	32	3,199	23	9	24	8	0	0	24	0	8	31	1	0	16	8	8	15	16	1	0	0
	日之影町	8	758	7	1	8	0	0	0	7	1	0	7	1	0	8	0	0	8	0	0	0	0
	五ヶ瀬町	4	***	4	0	4	0	0	0	2	1	1	4	0	0	4	0	0	4	0	0	0	0
	計	44	***	34	10	36	8	0	0	33	2	9	42	2	0	28	8	8	27	16	1	0	0
郡計	869	83,660	758	111	697	52	111	0	9	685	43	141	857	12	0	637	149	83	546	256	12	55	0
県計	6,041	537,916	4,264	1,777	5,589	111	329	0	12	4,767	603	671	5,922	119	0	3,642	930	1,469	3,003	2,376	28	634	110

着工新設住宅戸数集計一覧表【戸建のみ】：国データ集計値

平成 30 年 4 月～平成 31 年 2 月分

	総戸数	床面積	構造		新設住宅の資金					建築工法			住宅の種類			建て方			利用関係			
			木造	その他	民間	公営	住金	公団	その他	在来工法	プレハブ	枠組壁	専用住宅	併用住宅	その他	一戸建	長屋建	共同	持家	貸家	給与	分譲
宮崎市	1,283	145,073	1,143	140	1,260	0	23	0	0	1,055	183	45	1,263	20	0	1,283	0	0	1,045	14	6	218
都城市	708	78,305	684	24	704	0	4	0	0	672	28	8	699	9	0	708	0	0	574	26	3	105
延岡市	352	40,229	327	25	345	0	4	0	3	318	25	9	343	9	0	352	0	0	282	5	0	65
日南市	119	14,000	116	3	119	0	0	0	0	116	3	0	117	2	0	119	0	0	103	3	0	13
小林市	146	16,208	140	6	145	0	1	0	0	139	5	2	146	0	0	146	0	0	103	15	0	28
日向市	228	26,274	217	11	226	0	2	0	0	207	10	11	224	4	0	228	0	0	192	2	1	33
串間市	44	4,432	43	1	43	0	1	0	0	43	1	0	42	2	0	44	0	0	28	13	0	3
西都市	80	9,023	78	2	80	0	0	0	0	74	3	3	79	1	0	80	0	0	76	0	0	4
えびの市	45	4,960	44	1	45	0	0	0	0	44	1	0	45	0	0	45	0	0	42	3	0	0
市計	3,005	338,504	2,792	213	2,967	0	35	0	3	2,668	259	78	2,958	47	0	3,005	0	0	2,445	81	10	469
北諸県郡	三股町	126	13,678	117	9	126	0	0	0	119	5	2	125	1	0	126	0	0	108	0	1	17
	計	126	13,678	117	9	126	0	0	0	119	5	2	125	1	0	126	0	0	108	0	1	17
西諸県郡	高原町	25	2,547	24	1	25	0	0	0	23	1	1	25	0	0	25	0	0	24	1	0	0
	計	25	2,547	24	1	25	0	0	0	23	1	1	25	0	0	25	0	0	24	1	0	0
東諸県郡	国富町	84	9,776	83	1	84	0	0	0	79	1	4	83	1	0	84	0	0	72	0	0	12
	綾町	20	2,249	19	1	19	0	1	0	19	1	0	19	1	0	20	0	0	20	0	0	0
	計	104	12,025	102	2	103	0	1	0	98	2	4	102	2	0	104	0	0	92	0	0	12
児湯郡	高鍋町	77	7,863	76	1	76	0	1	0	73	1	3	77	0	0	77	0	0	56	9	0	12
	新富町	77	8,882	69	8	77	0	0	0	69	7	1	76	1	0	77	0	0	74	2	0	1
	西米良村	0	0	0	0	0	0	0	0	0	0	0	0	0	0	0	0	0	0	0	0	0
	木城町	14	1,461	13	1	14	0	0	0	13	1	0	14	0	0	14	0	0	14	0	0	0
	川南町	59	6,547	57	2	58	0	1	0	54	3	2	59	0	0	59	0	0	52	3	1	3
	都農町	36	4,052	34	2	31	4	1	0	32	4	0	36	0	0	36	0	0	32	4	0	0
	計	263	28,805	249	14	256	4	3	0	0	241	16	6	262	1	0	263	0	0	228	18	1
東臼杵郡	門川町	68	8,044	66	2	67	0	1	0	64	1	3	66	2	0	68	0	0	58	0	0	10
	諸塚村	2	***	2	0	2	0	0	0	2	0	0	2	0	0	2	0	0	2	0	0	0
	椎葉村	12	720	12	0	0	3	0	0	12	0	0	12	0	0	12	0	0	0	3	9	0
	美郷町	9	952	9	0	7	2	0	0	9	0	0	9	0	0	9	0	0	7	2	0	0
	計	91	***	89	2	76	5	1	0	9	87	1	3	89	2	0	91	0	0	67	5	9
西臼杵郡	高千穂町	16	2,149	15	1	16	0	0	0	16	0	0	15	1	0	16	0	0	15	0	1	0
	日之影町	8	758	7	1	8	0	0	0	7	1	0	7	1	0	8	0	0	8	0	0	0
	五ヶ瀬町	4	***	4	0	4	0	0	0	2	1	1	4	0	0	4	0	0	4	0	0	0
	計	28	***	26	2	28	0	0	0	25	2	1	26	2	0	28	0	0	27	0	1	0
郡計	637	70,526	607	30	614	9	5	0	9	593	27	17	629	8	0	637	0	0	546	24	12	55
県計	3,642	409,030	3,399	243	3,581	9	40	0	12	3,261	286	95	3,587	55	0	3,642	0	0	2,991	105	22	524

着工新設住宅統計集計表：国データ集計値

当 期 (平成30年4月分～平成31年2月) 前 期 (平成29年4月分～平成30年2月)

	合計	構 造		新 設 住 宅 の 資 金					建 築 工 法			利 用 関 係				
		木 造	そ の 他	民 間	公 営	住 金	公 団	そ の 他	在 来 工 法	プ レ ハ ブ	枠 組 壁	持 家	貸 家	給 与	分 譲	
戸 数	当 期	6,041	4,264	1,777	5,589	111	329	0	12	4,767	603	671	3,003	2,376	28	634
	前 期	6,392	4,328	2,064	6,183	95	111	0	3	5,091	670	631	2,872	2,488	22	1,010
	伸 び 数	△ 351	△ 64	△ 287	△ 594	16	218	0	9	△ 324	△ 67	40	131	△ 112	6	△ 376
	伸 び 率	△ 5.5	△ 1.5	△ 13.9	△ 9.6	16.8	196.4	---	300.0	△ 6.4	△ 10.0	6.3	4.6	△ 4.5	27.3	△ 37.2
床 面 積	当 期	537,916	425,039	112,877	509,249	6,740	21,078	0	849	442,956	53,059	41,901	346,995	126,086	2,368	62,467
	前 期	564,017	426,151	137,866	548,961	6,485	8,314	0	257	466,903	56,356	40,758	331,178	133,379	2,012	97,448
	伸 び 数	△ 26,101	△ 1,112	△ 24,989	△ 39,712	255	12,764	0	592	△ 23,947	△ 3,297	1,143	15,817	△ 7,293	356	△ 34,981
	伸 び 率	△ 4.6	△ 0.3	△ 18.1	△ 7.2	3.9	153.5	---	230.4	△ 5.1	△ 5.9	2.8	4.8	△ 5.5	17.7	△ 35.9
	当 期 一戸当床面積	89.04	99.68	63.52	91.12	60.72	64.07	---	70.75	92.92	87.99	62.45	115.55	53.07	84.57	98.53
	前 期 一戸当床面積	88.24	98.46	66.80	88.79	68.26	74.90	---	85.67	91.71	84.11	64.59	115.31	53.61	91.45	96.48
工 事 費 予 定 額	当 期	8,893,760	6,579,622	2,314,138	8,410,202	165,666	298,892	0	19,000	7,172,147	1,121,879	599,734	5,815,794	2,067,768	85,174	925,024
	前 期	9,038,860	6,376,633	2,662,227	8,720,929	181,414	132,717	0	3,800	7,268,349	1,152,145	618,366	5,362,421	2,163,848	50,390	1,462,201
	伸 び 数	△ 145,100	202,989	△ 348,089	△ 310,727	△ 15,748	166,175	0	15,200	△ 96,202	△ 30,266	△ 18,632	453,373	△ 96,080	34,784	△ 537,177
	伸 び 率	△ 1.6	3.2	△ 13.1	△ 3.6	△ 8.7	125.2	---	400.0	△ 1.3	△ 2.6	△ 3.0	8.5	△ 4.4	69.0	△ 36.7
	当 期 一戸当工事費	1,472	1,543	1,302	1,505	1,492	908	---	1,583	1,505	1,860	894	1,937	870	3,042	1,459
	前 期 一戸当工事費	1,414	1,473	1,290	1,410	1,910	1,196	---	1,267	1,428	1,720	980	1,867	870	2,290	1,448

【単位：戸数：「戸」、床面積：「㎡」、工事費予定額：「万円」、伸び率：「%】

平成30年度月別着工新設住宅戸数集計一覧表:国データ集計値

	総戸数	床面積	構造		新設住宅の資金					建築工法			住宅の種類			建て方			利用関係				
			木造	その他	民間	公営	住金	公団	その他	在来工法	プレハブ	枠組壁	専用住宅	併用住宅	その他	一戸建	長屋建	共同	持家	貸家	給与	分譲	うちマンション
4月	592	52,124	388	204	562	0	30	0	0	490	24	78	571	21	0	317	81	194	255	221	1	115	55
5月	455	39,096	348	107	398	8	49	0	0	327	37	91	449	6	0	256	119	80	221	205	2	27	0
6月	653	57,516	360	293	598	38	17	0	0	517	84	52	603	50	0	330	91	232	276	278	0	99	55
7月	664	57,674	390	274	645	0	18	0	1	501	120	43	657	7	0	390	74	200	319	284	2	59	0
8月	508	43,759	369	139	496	0	11	0	1	415	33	60	502	6	0	294	98	116	240	222	1	45	0
9月	666	55,305	431	235	568	40	57	0	1	513	59	94	663	3	0	326	131	209	276	349	1	40	0
10月	560	49,553	433	127	516	21	23	0	0	473	33	54	556	4	0	351	74	135	284	217	1	58	0
11月	500	45,577	393	107	449	0	42	0	9	412	42	46	490	10	0	339	56	105	272	175	12	41	0
12月	634	58,960	524	110	578	4	52	0	0	494	62	78	631	3	0	434	121	79	358	213	1	62	0
1月	398	39,471	332	66	393	0	5	0	0	310	41	47	396	2	0	309	39	50	249	91	6	52	0
2月	411	38,881	296	115	386	0	25	0	0	315	68	28	404	7	0	296	46	69	253	121	1	36	0
3月																							
合計	6,041	537,916	4,264	1,777	5,589	111	329	0	12	4,767	603	671	5,922	119	0	3,642	930	1,469	3,003	2,376	28	634	110