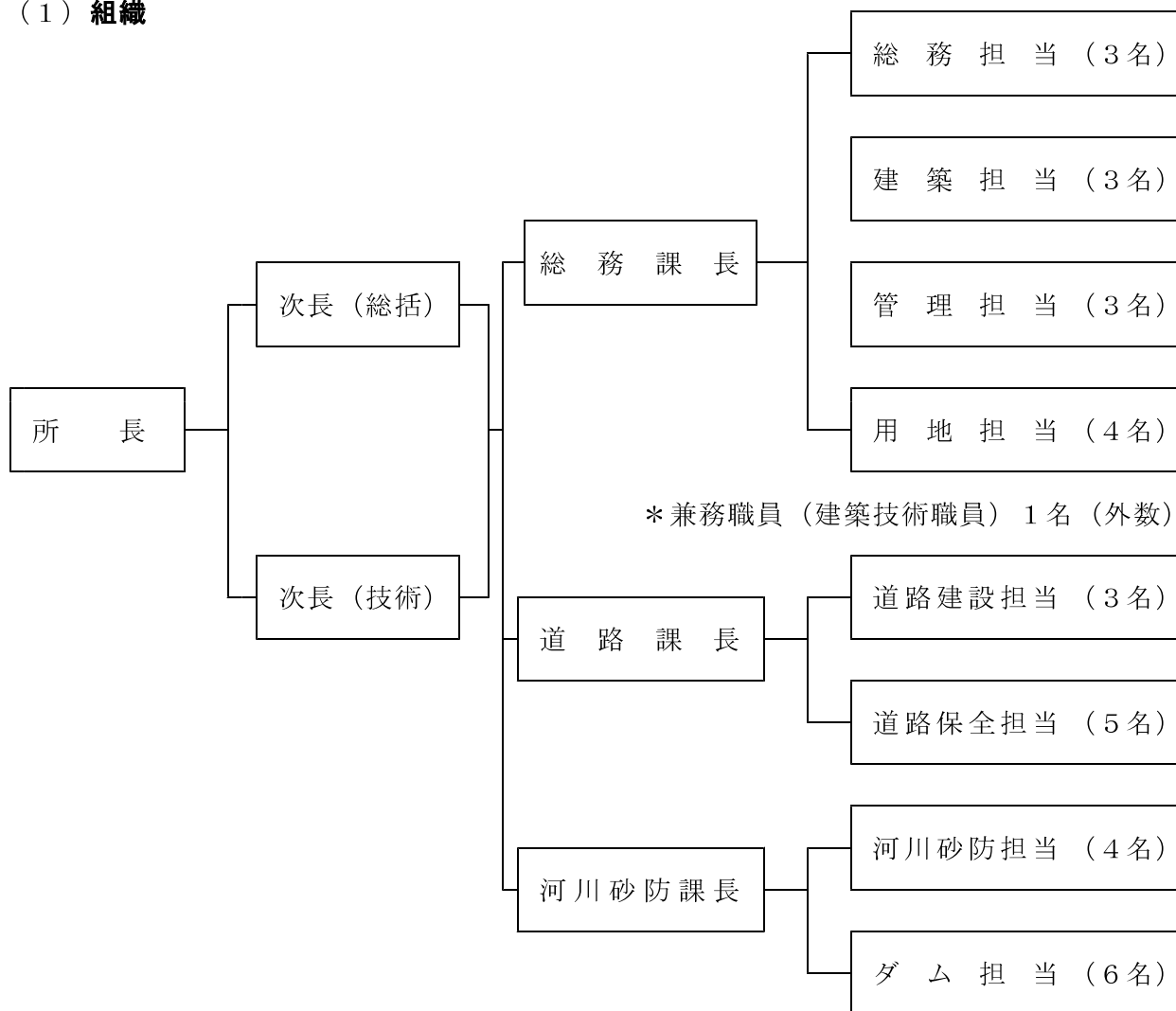


# 1 組織

当事務所は、所長・次長（総括、技術）の下に、総務課・道路課・河川砂防課の3課体制で、総務課に総務・建築・管理・用地の4担当、道路課に道路建設・道路保全の2担当、河川砂防課に河川砂防・ダム担当を置き、業務を行っている。

主な業務は、県が管理する国道・県道や河川・砂防・急傾斜地等の公共土木事業及び県単関係事業の実施並びに施設の維持管理、管内市町が実施する公共土木事業の指導、屋外広告物条例や沿道修景美化条例に基づく事務等に加え、綾北ダム（綾北川）及び田代八重ダム（綾北川）の管理業務を所管している。

## (1) 組織



## (2) 現職員

区 分	事 務 職	技 術 職	合 計
現 員	12名	25名	37名

\* 兼務職員（建築技術職員）1名（外数）