

硫黄山周辺火山ガス濃度測定結果(H29.10.27～30.2.14)

日付：平成 29 年 10 月 27 日 (金) 開始 11 時 35 分 ～ 終了 12 時 40 分

測定者名：静環検査センター

気温：開始時 16.7 °C、終了時 14.8 °C

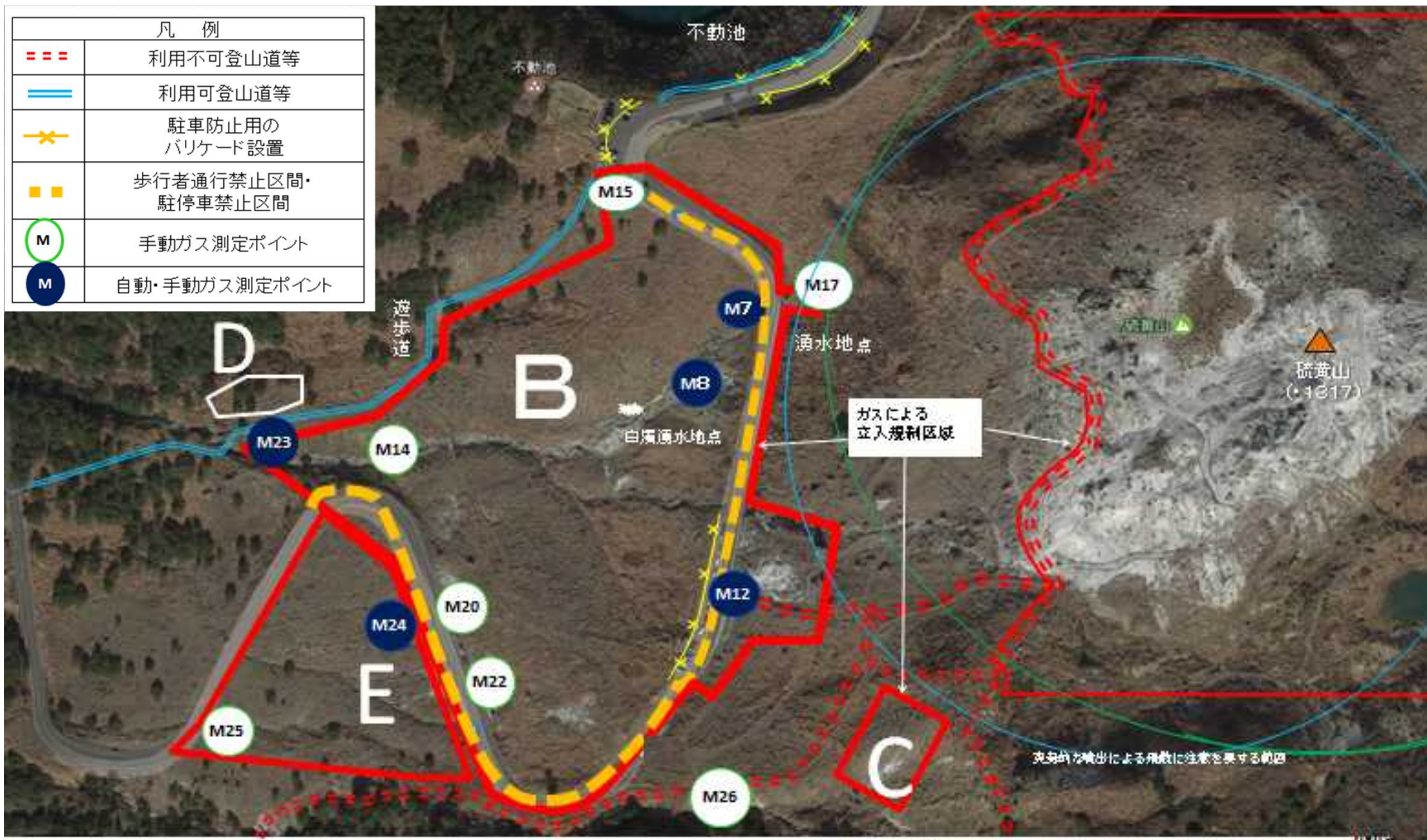
天候：曇

【測定地結果】

測定点	濃度 (ppm)		気象状況		測定時刻	臭気の程度
	100cm高さ		風向	風速※		
	H ₂ S	SO ₂				
M7		0.2	北東	1.4	11時48分	無
M8		0.1	calm	-	11時53分	硫化水素臭
M12		0.1	北	1.1	11時58分	無
M14	1.25未満	0.1未満	北東	2.0	12時35分	無
M15	1.25未満	0.1	北東	3.5	11時40分	無
M17	1.25未満	0.1未満	calm	-	11時45分	無
M20	1.25未満	0.1	東	2.5	12時13分	無
M22	1.25未満	0.1	東	1.7	12時10分	無
M23	1.25未満	0.1未満	南東	1.8	12時27分	無
M24		0.1	東	2.7	12時15分	弱い硫黄化合物臭
M25	1.25未満	0.1未満	東	3.7	12時21分	無
M26	4	0.2	東	1.6	12時03分	強い硫黄化合物臭
下限値	1.25	0.1	-	-	-	-

※) 風速 0.4 m/s 以下を calm とする。

火山ガス濃度測定ポイント (29.10.27~)



日付：平成 29 年 11 月 1 日（木） 開始 10 時 00 分 ～ 終了 11 時 18 分

測定者名：静環検査センター

気温：開始時 14.4℃、終了時 14.0℃

天候：晴

【測定地結果】

測定点	濃度 (ppm)		気象状況		測定時刻	臭気の程度
	100cm高さ		風向	風速※		
	H ₂ S	SO ₂				
M7		0.1未満	南西	1.9	10時28分	弱い硫化水素臭
M8		0.1未満	南西	2.1	10時32分	強い硫化水素臭
M12		0.1未満	南西	1.4	10時38分	無
M14	1.25未満	0.1未満	南西	1.8	10時16分	無
M15	1.25未満	0.1未満	南西	1.1	10時11分	無
M17	1.25未満	0.1未満	calm	-	10時24分	弱い硫黄酸化物臭
M20	1.25未満	0.1未満	南西	1.7	10時59分	無
M22	1.25未満	0.1未満	西	1.8	10時51分	無
M23		0.1未満	calm	-	10時02分	弱い硫化水素臭
M24		0.1未満	南西	2.2	11時09分	弱い硫化水素臭
M25	1.25未満	0.1未満	南西	2.1	11時13分	無
M26	5	0.1未満	calm	-	10時43分	弱い硫黄化合物臭
下限値	1.25	0.1	-	-	-	-

※) 風速 0.4 m/s 以下を calm とする。

日付：平成 29 年 11 月 2 日（金） 開始 9 時 53 分 ～ 終了 11 時 02 分

測定者名：静環検査センター

気温：開始時 14.2℃、終了時 14.5℃

天候：晴

【測定地結果】

測定点	濃度 (ppm)		気象状況		測定時刻	臭気の程度
	100cm高さ		風向	風速※		
	H ₂ S	SO ₂				
M7		0.1	南西	2.5	10時22分	弱い硫化水素臭
M8		0.2	南	2.3	10時25分	強い硫化水素臭
M12		0.1未満	南西	0.8	10時32分	無
M14	1.25未満	0.1未満	南西	2.4	10時03分	無
M15	1.25未満	0.1	南	1.7	10時00分	無
M17	1.25未満	0.1未満	南	1.6	10時18分	無
M20	1.25未満	0.1未満	南西	1.7	10時51分	無
M22	1.25未満	0.1未満	南	1.2	10時47分	無
M23		0.1	西	1.4	10時08分	弱い硫化水素臭
M24		0.1未満	南西	2.3	10時54分	無
M25	1.25未満	0.1	南西	2.0	11時00分	弱い硫化水素臭
M26	8	0.1	西	1.2	10時40分	弱い硫黄化合物臭
下限値	1.25	0.1	-	-	-	-

※) 風速 0.4 m/s 以下を calm とする。

日付：平成 29 年 11 月 8 日（水） 開始 10 時 00 分 ～ 終了 11 時 30 分

測定者名：静環検査センター

気温：開始時 17.6℃、終了時 17.9℃

天候：曇

【測定地結果】

測定点	濃度 (ppm)		気象状況		測定時刻	臭気の程度
	100cm高さ					
	H ₂ S	SO ₂	風向	風速※		
M7		0.1未満	calm	—	10時19分	弱い硫化水素臭
M8		0.2	calm	—	10時26分	強い硫化水素臭
M12		0.1未満	calm	—	10時39分	弱い硫化水素臭
M14	1.25未満	0.1未満	calm	—	10時12分	無
M15	1.25未満	0.1未満	calm	—	10時05分	無
M17	1.25未満	0.1未満	calm	—	10時33分	無
M20	1.25未満	0.1	calm	—	11時02分	弱い硫化水素臭
M22	1.25未満	0.1未満	calm	—	10時55分	弱い硫化水素臭
M23		0.1未満	calm	—	11時27分	無
M24		0.1未満	calm	—	11時10分	強い硫化水素臭
M25	1.25未満	0.1未満	calm	—	11時18分	無
M26	12	0.1	calm	—	10時47分	強い硫化水素臭
下限値	1.25	0.1	—	—	—	—

※) 風速 0.4 m/s 以下を calm とする。

日付：平成 29 年 11 月 15 日（水） 開始 10 時 00 分 ～ 終了 11 時 23 分

測定者名：静環検査センター

気温：開始時 9.4 °C、終了時 8.1 °C

天候：晴れ

【測定地結果】

測定点	濃度 (ppm)		気象状況		測定時刻	臭気の程度
	100cm高さ		風向	風速※		
	H ₂ S	SO ₂				
M7		0.1未満	北東	0.7	10時27分	無
M8		0.1未満	南	2.3	10時34分	弱い硫化水素臭
M12		0.1未満	calm	—	10時41分	無
M14	1.25未満	0.1未満	北東	1.1	10時09分	無
M15	1.25未満	0.1未満	北	1.2	10時05分	無
M17	1.25未満	0.1未満	北	0.8	10時21分	無
M20	1.25未満	0.1未満	北	1.5	11時08分	無
M22	1.25未満	0.1未満	北	0.6	11時02分	無
M23		0.1未満	calm	—	10時14分	弱い硫黄化合物臭
M24		0.1未満	北東	1.7	11時12分	弱い硫黄化合物臭
M25	1.25未満	0.1未満	北東	1.3	11時17分	無
M26	7	0.1未満	東	2.2	10時50分	弱い硫黄化合物臭
下限値	1.25	0.1	—	—	—	—

※) 風速 0.4 m/s 以下を calm とする。

日付：平成 29 年 11 月 22 日（水） 開始 10 時 00 分 ～ 終了 11 時 22 分

測定者名：静環検査センター

気温：開始時 9.2℃、終了時 9.3℃

天候：雨

【測定地結果】

測定点	濃度 (ppm)		気象状況		測定時刻	臭気の程度
	100cm高さ		風向	風速※		
	H ₂ S	SO ₂				
M7		0.1未満	南西	1.8	10時23分	無
M8		0.3	calm	—	10時29分	弱い硫化水素臭
M12		0.1未満	calm	—	10時37分	無
M14	1.25未満	0.1未満	南西	2.3	10時09分	無
M15	1.25未満	0.1未満	南	2.6	10時02分	無
M17	1.25未満	0.1未満	南	1.6	10時11分	無
M20	1.25未満	0.1未満	南西	2.7	10時58分	無
M22	1.25未満	0.1未満	南西	2.3	10時52分	無
M23		0.1未満	西	1.1	11時17分	無
M24		0.1未満	南西	1.6	11時03分	無
M25	1.25未満	0.1未満	calm	—	11時11分	無
M26	8	0.2	西	2.4	10時45分	強い硫黄化合物臭
下限値	1.25	0.1	—	—	—	—

※) 風速 0.4 m/s 以下を calm とする。

日付：平成 29 年 11 月 29 日（水） 開始 10 時 00 分 ～ 終了 11 時 30 分

測定者名：静環検査センター

気温：開始時 13.2℃、終了時 12.2℃

天候：雨

【測定地結果】

測定点	濃度 (ppm)		気象状況		測定時刻	臭気の程度
	100cm高さ		風向	風速※		
	H ₂ S	SO ₂				
M7		0.1未満	南西	4.7	10時25分	弱い硫化水素臭
M8		0.3	南西	4.3	10時32分	強い硫化水素臭
M12		0.1未満	南西	1.6	10時41分	無
M14	1.25未満	0.1未満	南西	1.8	10時11分	無
M15	1.25未満	0.1未満	南西	2.4	10時03分	無
M17	1.25未満	0.1未満	calm	—	10時19分	無
M20	1.25未満	0.1未満	南西	2.7	11時00分	弱い硫化水素臭
M22	1.25未満	0.1未満	南西	3.4	11時06分	無
M23		0.1未満	西	0.8	11時24分	無
M24		0.1	南西	2.6	11時12分	弱い硫化水素臭
M25	1.25未満	0.1未満	西	2.2	11時18分	無
M26	1.25未満	0.1未満	西	0.9	10時53分	無
下限値	1.25	0.1	—	—	—	—

※) 風速 0.4 m/s 以下を calm とする。

日付：平成 29 年 12 月 6 日（水） 開始 10 時 00 分 ～ 終了 11 時 20 分

測定者名：静環検査センター

気温：開始時 4.6℃、終了時 3.5℃

天候：曇

【測定地結果】

測定点	濃度 (ppm)		気象状況		測定時刻	臭気の程度
	100cm高さ		風向	風速※		
	H ₂ S	SO ₂				
M7		0.1未満	北	0.5	10時21分	弱い硫化水素臭
M8		0.1	西	1.8	10時27分	強い硫化水素臭
M12		0.1未満	北西	0.6	10時35分	無
M14	1.25未満	0.1未満	calm	—	10時09分	無
M15	1.25未満	0.1未満	北	2.0	10時03分	無
M17	1.25未満	0.1未満	北	0.8	10時16分	無
M20	1.25未満	0.1未満	北西	2.3	10時59分	弱い硫化水素臭
M22	1.25未満	0.1未満	北西	2.5	10時54分	弱い硫化水素臭
M23		0.1未満	calm	—	11時17分	無
M24		0.1未満	北西	0.8	11時04分	弱い硫化水素臭
M25	1.25未満	0.1未満	北西	1.0	11時09分	無
M26	1.25未満	0.1未満	北西	0.7	10時46分	弱い硫化水素臭
下限値	1.25	0.1	—	—	—	—

※) 風速 0.4 m/s 以下を calm とする。

日付：平成 29 年 12 月 13 日（水） 開始 10 時 00 分 ～ 終了 11 時 28 分

測定者名：静環検査センター

気温：開始時 3.2℃、終了時 0.3℃

天候：晴

【測定地結果】

測定点	濃度 (ppm)		気象状況		測定時刻	臭気の程度
	100cm高さ		風向	風速※		
	H ₂ S	SO ₂				
M7		0.1未満	南西	2.4	10時33分	無
M8		0.1	南西	1.8	10時37分	弱い硫化水素臭
M12		0.1未満	南西	1.3	10時43分	無
M14	1.25未満	0.1未満	南西	1.2	10時19分	無
M15	1.25未満	0.1未満	南西	1.5	10時13分	無
M17	1.25未満	0.1未満	西	1.7	10時28分	無
M20	1.25未満	0.1未満	南西	1.6	11時03分	無
M22	1.25未満	0.1未満	南西	1.7	10時58分	無
M23		0.1未満	南西	1.2	11時21分	無
M24		0.1未満	南西	1.8	11時08分	弱い硫化水素臭
M25	1.25未満	0.1未満	南西	1.7	11時12分	無
M26	1.25未満	0.1未満	西	1.2	10時52分	弱い硫化水素臭
下限値	1.25	0.1	-	-	-	-

※) 風速 0.4 m/s 以下を calm とする。

日付：平成 29 年 12 月 20 日（水） 開始 10 時 00 分 ～ 終了 11 時 23 分

測定者名：静環検査センター

気温：開始時 3.7℃、終了時 5.2℃

天候：晴

【測定地結果】

測定点	濃度 (ppm)		気象状況		測定時刻	臭気の程度
	100cm高さ					
	H ₂ S	SO ₂	風向	風速※		
M7		0.1未満	南西	1.6	10時21分	無
M8		0.1未満	南西	1.9	10時29分	弱い硫化水素臭
M12		0.1未満	南西	1.8	10時36分	無
M14	1.25未満	0.1未満	calm	—	10時07分	無
M15	1.25未満	0.1未満	南西	1.7	10時03分	無
M17	1.25未満	0.1未満	calm	—	10時15分	無
M20	1.25未満	0.1未満	南西	1.1	10時58分	無
M22	1.25未満	0.1未満	calm	—	10時51分	無
M23		0.1未満	南西	0.8	11時17分	無
M24		0.1未満	南西	1.6	11時03分	無
M25	1.25未満	0.1未満	南西	2.4	11時08分	無
M26	1.25未満	0.1未満	西	1.4	10時42分	弱い硫黄化合物臭
下限値	1.25	0.1	—	—	—	—

※) 風速 0.4 m/s 以下を calm とする。

日付：平成 29 年 12 月 27 日（水） 開始 10 時 00 分 ～ 終了 11 時 26 分

測定者名：静環検査センター

気温：開始時 2.1℃、終了時 1.2℃

天候：晴

【測定地結果】

測定点	濃度 (ppm)		気象状況		測定時刻	臭気の程度
	100cm高さ		風向	風速※		
	H ₂ S	SO ₂				
M7		0.1未満	西	2.0	10時31分	無
M8		0.1未満	北東	3.3	10時36分	弱い硫化水素臭
M12		0.1未満	北	3.4	10時41分	無
M14	1.25未満	0.1未満	西	0.8	10時13分	無
M15	1.25未満	0.1未満	北西	1.7	10時18分	無
M17	1.25未満	0.1未満	北	0.8	10時24分	無
M20	1.25未満	0.1未満	北西	4.1	10時59分	無
M22	1.25未満	0.1未満	北	1.2	10時56分	無
M23		0.1未満	西	1.9	10時03分	無
M24		0.1未満	北西	3.3	11時06分	無
M25	1.25未満	0.1未満	北	2.4	11時14分	無
M26	1.25未満	0.1未満	calm	-	10時49分	弱い硫黄化合物臭
下限値	1.25	0.1	-	-	-	-

※）風速 0.4 m/s 以下を calm とする。

日付：平成 30 年 1 月 4 日（木） 開始 10 時 00 分 ～ 終了 11 時 28 分

測定者名：静環検査センター

気温：開始時 6.5℃、終了時 4.3℃

天候：くもり

【測定地結果】

測定点	濃度 (ppm)		気象状況		測定時刻	臭気の程度
	100cm高さ		風向	風速※		
	H ₂ S	SO ₂				
M7		0.1未満	北東	1.3	10時33分	弱い硫化水素臭
M8		0.1	北東	0.9	10時37分	強い硫化水素臭
M12		0.1未満	北	0.5	10時43分	弱い硫化水素臭
M14	1.25未満	0.1未満	北東	0.8	10時20分	無
M15	1.25未満	0.1未満	北東	1.8	10時15分	無
M17	1.25未満	0.1未満	calm	—	10時29分	無
M20	1.25未満	0.1未満	北東	1.7	11時04分	無
M22	1.25未満	0.1未満	calm	—	10時59分	無
M23		0.1未満	東	1.0	11時22分	無
M24		0.1未満	北東	1.3	11時09分	強い硫化水素臭
M25	1.25未満	0.1未満	北東	2.0	11時13分	無
M26	3	0.1未満	calm	—	10時53分	弱い硫化水素臭
下限値	1.25	0.1	—	—	—	—

※) 風速 0.4 m/s 以下を calm とする。

日付：平成 30 年 1 月 10 日（水） 開始 10 時 00 分 ～ 終了 11 時 25 分

測定者名：静環検査センター

気温：開始時 0.4℃、終了時 -1.6℃

天候：雪

【測定地結果】

測定点	濃度 (ppm)		気象状況		測定時刻	臭気の程度
	100cm高さ		風向	風速※		
H ₂ S	SO ₂					
M7		0.1	北西	4.1	10時33分	弱い硫化水素臭
M8		0.1	北西	3.7	10時37分	強い硫化水素臭
M12		0.1未満	北西	3.3	10時42分	無
M14	1.25未満	0.1未満	北西	3.5	10時13分	無
M15	1.25未満	0.1未満	北西	2.7	10時18分	無
M17	1.25未満	0.1未満	北西	1.3	10時26分	弱い硫化水素臭
M20	1.25未満	0.1	西	4.6	11時03分	弱い硫化水素臭
M22	1.25未満	0.1	西	5.1	10時58分	弱い硫化水素臭
M23		0.1未満	北西	1.5	10時05分	無
M24		0.1	西	3.8	11時09分	弱い硫化水素臭
M25	1.25未満	0.1未満	西	1.9	11時18分	無
M26	4	0.2	西	2.2	10時53分	弱い硫化水素臭
下限値	1.25	0.1	-	-	-	-

※) 風速 0.4 m/s 以下を calm とする。

日付：平成 30 年 1 月 17 日（水） 開始 10 時 00 分 ～ 終了 11 時 26 分

測定者名：静環検査センター

気温：開始時 10.8℃、終了時 9.3℃

天候：雨

【測定地結果】

測定点	濃度 (ppm)		気象状況		測定時刻	臭気の程度
	100cm高さ					
	H ₂ S	SO ₂	風向	風速※		
M7		0.1未満	南西	2.8	10時29分	弱い硫化水素臭
M8		0.2	北西	3.1	10時33分	強い硫化水素臭
M12		0.1	北西	2.3	10時38分	無
M14	1.25未満	0.1未満	南西	1.7	10時16分	無
M15	1.25未満	0.1未満	南西	1.8	10時08分	無
M17	1.25未満	0.1未満	南西	2.1	10時24分	無
M20	1.25未満	0.1未満	北西	2.8	11時00分	弱い硫化水素臭
M22	1.25未満	0.1	北西	2.6	10時56分	弱い硫化水素臭
M23		0.1未満	北西	2.1	11時18分	無
M24		0.1未満	北西	2.5	11時05分	弱い硫化水素臭
M25	1.25未満	0.1未満	北西	2.5	11時09分	無
M26	10	0.2	北西	2.6	10時47分	強い硫化水素臭
下限値	1.25	0.1	-	-	-	-

※) 風速 0.4 m/s 以下を calm とする。

日付：平成 30 年 1 月 24 日（水） 開始 10 時 00 分 ～ 終了 11 時 14 分

測定者名：静環検査センター

気温：開始時 -3.5℃、終了時 -5.3℃

天候：曇

【測定地結果】

測定点	濃度 (ppm)		気象状況		測定時刻	臭気の程度
	100cm高さ					
	H ₂ S	SO ₂	風向	風速※		
M7		0.1	東	2.2	10時23分	弱い硫化水素臭
M8		0.1	東	0.5	10時26分	強い硫化水素臭
M12		0.1未満	北西	2.6	10時32分	無
M14	1.25未満	0.1未満	北西	2.2	10時48分	無
M15	1.25未満	0.1未満	西	1.2	10時05分	無
M17	1.25未満	0.1未満	西	1.7	10時17分	無
M20	1.25未満	0.1未満	西	0.6	10時47分	無
M22	2	0.1	北東	0.6	10時53分	弱い硫化水素臭
M23		0.1未満	北西	1.6	11時11分	無
M24		0.1	南	0.5	10時57分	弱い硫化水素臭
M25	1.25未満	0.1未満	南西	1.4	11時05分	無
M26	18	0.1	calm	-	10時40分	弱い硫化水素臭
下限値	1.25	0.1	-	-	-	-

※) 風速 0.4 m/s 以下を calm とする。

日付：平成 30 年 1 月 31 日（水） 開始 10 時 00 分 ～ 終了 11 時 28 分

測定者名：静環検査センター

気温：開始時 4.8℃、終了時 4.3℃

天候：晴

【測定地結果】

測定点	濃度 (ppm)		気象状況		測定時刻	臭気の程度
	100cm高さ		風向	風速*		
	H ₂ S	SO ₂				
M7		0.1	北西	1.6	10時27分	弱い硫化水素臭
M8		0.1	北	0.7	10時33分	弱い硫化水素臭
M12		0.1未満	北	1.4	10時38分	無
M14	1.25未満	0.1未満	北東	0.5	10時12分	無
M15	1.25未満	0.1未満	北東	0.8	10時05分	無
M17	1.25未満	0.1未満	北	1.3	10時22分	無
M20	1.25未満	0.1	南東	1.9	11時04分	弱い硫黄化合物臭
M22	1.25未満	0.1未満	南	1.8	10時56分	無
M23		0.1未満	北西	1.8	11時25分	無
M24		0.1	南	2.8	11時12分	弱い硫黄化合物臭
M25	1.25未満	0.1	南	2.5	11時15分	無
M26	6	0.1未満	calm	-	10時47分	弱い硫黄化合物臭
下限値	1.25	0.1	-	-	-	-

※) 風速 0.4 m/s 以下を calm とする。

日付：平成 30 年 2 月 7 日（水） 開始 10 時 00 分 ～ 終了 11 時 25 分

測定者名：静環検査センター

気温：開始時 0.8℃、終了時 1.6℃

天候：曇

【測定地結果】

測定点	濃度 (ppm)		気象状況		測定時刻	臭気の程度
	100cm高さ		風向	風速※		
	H ₂ S	SO ₂				
M7		0.1未満	北	0.9	10時27分	弱い硫化水素臭
M8		0.1	西	1.8	10時32分	強い硫化水素臭
M12		0.1未満	北	1.2	10時38分	無
M14	1.25未満	0.1未満	南西	1.7	10時11分	無
M15	1.25未満	0.1未満	calm	—	10時05分	無
M17	1.25未満	0.1未満	calm	—	10時21分	無
M20	1.25未満	0.1未満	西	1.4	11時03分	無
M22	1.25未満	0.1未満	西	3.0	10時57分	無
M23		0.1未満	西	0.5	11時19分	無
M24		0.1未満	西	1.9	11時06分	弱い硫化水素臭
M25	1.25未満	0.1未満	西	2.8	11時11分	無
M26	11	0.1	西	1.5	10時46分	強い硫黄化合物臭
下限値	1.25	0.1	—	—	—	—

※）風速 0.4 m/s 以下を calm とする。

日付：平成 30 年 2 月 14 日（水） 開始 10 時 00 分 ～ 終了 11 時 30 分

測定者名：静環検査センター

気温：開始時 2.8℃、終了時 3.1℃

天候：曇

【測定地結果】

測定点	濃度 (ppm)		気象状況		測定時刻	臭気の程度
	100cm高さ		風向	風速※		
	H ₂ S	SO ₂				
M7		0.1未満	南西	4.7	10時28分	弱い硫化水素臭
M8		0.1	南西	3.8	10時35分	強い硫化水素臭
M12		0.1未満	南西	3.2	10時41分	無
M14	1.25未満	0.1未満	南西	5.2	10時13分	無
M15	1.25未満	0.1未満	南西	4.5	10時06分	無
M17	1.25未満	0.1未満	南西	1.7	10時22分	弱い硫化水素臭
M20	1.25未満	0.1未満	南西	4.4	11時07分	弱い硫化水素臭
M22	1.25未満	0.1未満	南	2.2	11時01分	無
M23		0.1未満	南西	1.1	11時30分	無
M24		0.1未満	南西	3.0	11時11分	弱い硫化水素臭
M25	1.25未満	0.1未満	南西	2.6	11時18分	無
M26	2	0.1	南西	2.7	10時49分	強い硫黄化合物臭
下限値	1.25	0.1	-	-	-	-

※) 風速 0.4 m/s 以下を calm とする。