

# 硫黄山周辺火山ガス濃度測定結果(H29.1.11～)

日付：平成 29 年 1 月 11 日(水) 開始 13 時 00 分 ～ 終了 15 時 00 分

測定者名：株式会社静環検査センター九州支店

気温：開始時 7.7℃、終了時 6.2℃

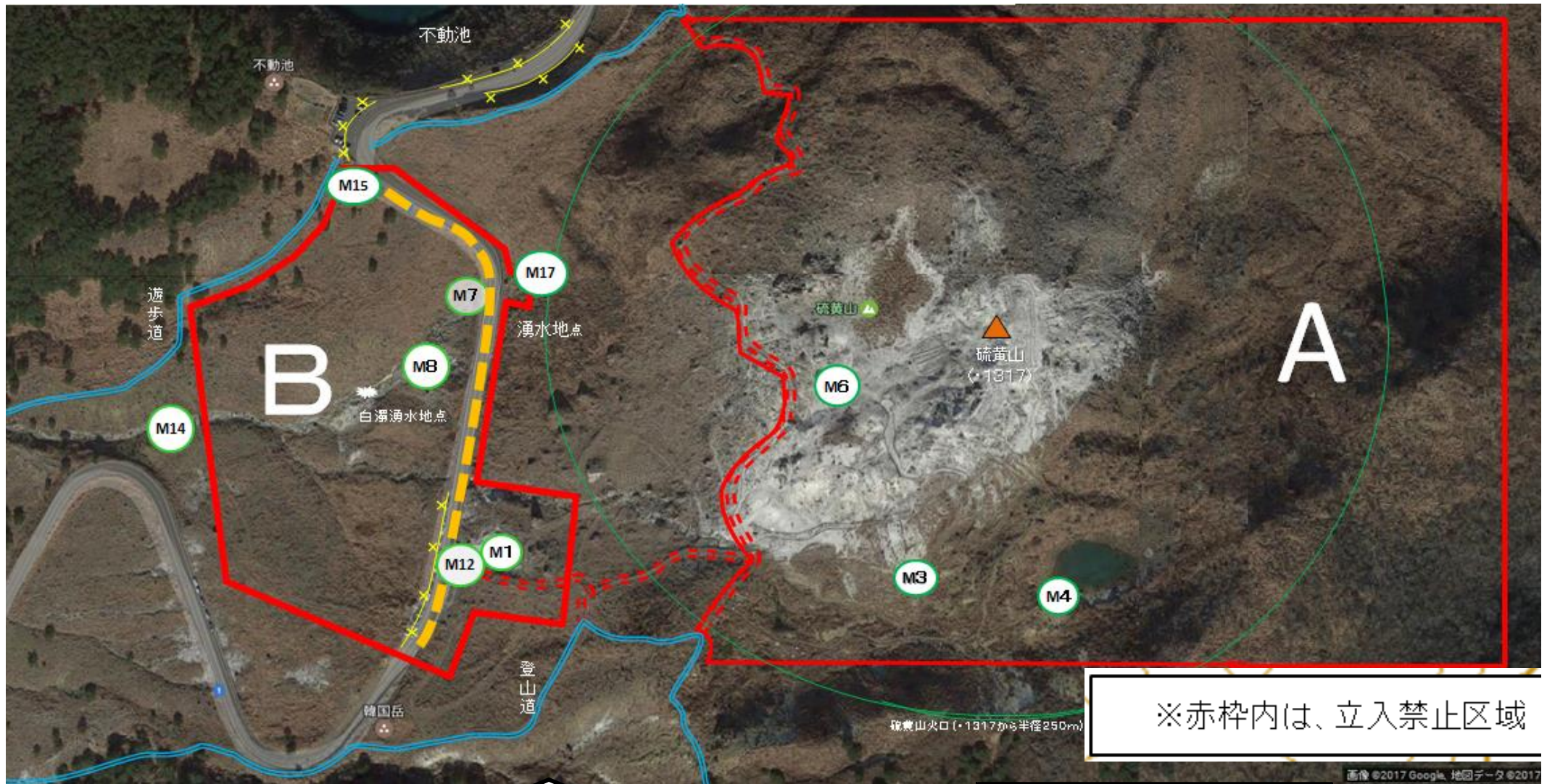
天候：晴

## 【測定地結果】

測定点	濃度 (ppm)				気象状況		測定時刻	臭気の程度
	30cm高さ		150cm高さ					
	H <sub>2</sub> S	SO <sub>2</sub>	H <sub>2</sub> S	SO <sub>2</sub>	風向	風速 <sup>※1</sup>		
M1	9	0.1未満	5	0.1	北東	0.8	14時15分	弱い硫化水素臭
M3	1.25未満	0.1未満	1.25未満	0.1未満	北西	2.3	14時27分	無
M4	1.25未満	0.1未満	1.25未満	0.1未満	南	1.8	14時36分	弱い硫黄化合物臭
M6	18	0.2	15	0.2	南	3.3	14時48分	強い硫黄化合物臭
M7	4	0.1未満	3	0.1未満	北西	3.1	13時51分	弱い硫化水素臭
M8	250	0.1未満	9	0.1	北西	1.8	13時39分	強い硫化水素臭
M12	1.25未満	0.1未満	1.25未満	0.1未満	北東	1.7	14時08分	無
M14	1.25未満	0.1未満	1.25未満	0.1未満	南西	1.2	13時29分	無
M15	1.25未満	0.1未満	1.25未満	0.1未満	北東	0.6	13時13分	無
M17	1.25未満	0.1未満	1.25未満	0.1未満	北西	1.6	13時59分	無
下限値	1.25	0.1	1.25	0.1	-	-	-	-

※1) 風速 0.4 m/s 以下を calm とする。

# 火山ガス濃度測定ポイント (29.1.11~)



凡 例	
===	利用不可登山道等
===	利用可登山道等
✂	駐車防止用のバリアード設置
M1	ガス測定点
■ ■	歩行者通行禁止区間

日付：平成 29 年 1 月 12 日(木) 開始 10 時 00 分 ～ 終了 11 時 48 分

測定者名：株式会社静環検査センター九州支店

気温：開始時 5.1℃、終了時 6.2℃

天候：くもり

【測定地結果】

測定点	濃度 (ppm)				気象状況		測定時刻	臭気の程度
	30cm高さ		150cm高さ					
	H <sub>2</sub> S	SO <sub>2</sub>	H <sub>2</sub> S	SO <sub>2</sub>	風向	風速 <sup>※1</sup>		
M1	2	0.1未満	1.25未満	0.1未満	北西	1.8	11時01分	無
M3	1.25未満	0.1未満	1.25未満	0.1未満	北西	2.3	11時14分	弱い硫黄化合物臭
M4	1.25未満	0.1未満	1.25未満	0.1未満	北西	1.2	11時21分	無
M6	7	0.1	7	0.1	北西	2.8	11時37分	強い硫黄化合物臭
M7	9	0.1未満	5	0.1未満	北西	1.5	10時36分	弱い硫化水素臭
M8	100	0.1未満	13	0.1未満	北西	1.8	10時24分	強い硫化水素臭
M12	1.25未満	0.1未満	1.25未満	0.1未満	北西	1.5	10時50分	無
M14	1.25未満	0.1未満	1.25未満	0.1未満	北西	1.2	10時11分	無
M15	1.25未満	0.1未満	1.25未満	0.1未満	北東	1.5	10時03分	無
M17	1.25未満	0.1未満	1.25未満	0.1未満	西	0.6	10時42分	無
下限値	1.25	0.1	1.25	0.1	-	-	-	-

※1) 風速 0.4 m/s 以下を calm とする。

日付：平成 29 年 1 月 13 日(金) 開始 10 時 00 分 ～ 終了 11 時 39 分

測定者名：株式会社静環検査センター九州支店

気温：開始時 0.8℃、終了時 0.6℃

天候：晴

【測定地結果】

測定点	濃度 (ppm)				気象状況		測定時刻	臭気の種類
	30cm高さ		150cm高さ					
	H <sub>2</sub> S	SO <sub>2</sub>	H <sub>2</sub> S	SO <sub>2</sub>	風向	風速※1		
M1	2.5	0.1未満	1.25未満	0.1未満	北西	2.9	10時58分	弱い硫化水素臭
M3	1.25未満	0.1未満	1.25未満	0.1未満	南西	2.4	11時09分	無
M4	1.25未満	0.1未満	1.25未満	0.1未満	南西	2.2	11時17分	無
M6	9	0.2	4	0.2	南東	1.8	11時29分	強い硫黄化合物臭
M7	1.25未満	0.1未満	1.25未満	0.1未満	北西	2.7	10時34分	無
M8	80	0.1	6	0.1	北西	1.6	10時26分	強い硫化水素臭
M12	1.25未満	0.1未満	1.25未満	0.1未満	北西	2.8	10時50分	無
M14	1.25未満	0.1未満	1.25未満	0.1未満	北西	1.2	10時14分	無
M15	1.25未満	0.1未満	1.25未満	0.1未満	西	1.8	10時06分	無
M17	1.25未満	0.1未満	1.25未満	0.1未満	北東	1.9	10時42分	無
下限値	1.25	0.1	1.25	0.1	-	-	-	-

※1) 風速 0.4 m/s 以下を calm とする。

日付：平成 29 年 1 月 16 日(月) 開始 13 時 00 分 ～ 終了 14 時 28 分

測定者名：株式会社静環検査センター九州支店

気温：開始時 3.8 °C、終了時 4.2 °C

天候：晴

【測定地結果】

測定点	濃度 (ppm)				気象状況		測定時刻	臭気の程度
	30cm高さ		150cm高さ		風向	風速 <sup>※1</sup>		
	H <sub>2</sub> S	SO <sub>2</sub>	H <sub>2</sub> S	SO <sub>2</sub>				
M1	1.25未満	0.1未満	1.25未満	0.1未満	北西	1.3	13時48分	弱い硫化水素臭
M3	1.25未満	0.1未満	1.25未満	0.1未満	calm	—	13時58分	弱い硫黄化合物臭
M4	1.25未満	0.1未満	1.25未満	0.1未満	calm	—	14時05分	無
M6	6	0.2	2	0.2	北東	3.2	14時17分	強い硫黄化合物臭
M7	1.25未満	0.1未満	1.25未満	0.1未満	calm	—	13時29分	弱い硫化水素臭
M8	130	0.1未満	17	0.1未満	北	1.7	13時23分	強い硫化水素臭
M12	1.25未満	0.1未満	1.25未満	0.1未満	北西	1.5	13時41分	無
M14	1.25未満	0.1未満	1.25未満	0.1未満	北東	2.6	13時09分	無
M15	1.25未満	0.1未満	1.25未満	0.1未満	北	2.4	13時03分	無
M17	1.25未満	0.1未満	1.25未満	0.1未満	北西	2.4	13時35分	無
下限値	1.25	0.1	1.25	0.1	—	—	—	—

※1) 風速 0.4 m/s 以下を calm とする。



日付：平成 29 年 1 月 18 日(水) 開始 10 時 00 分 ～ 終了 11 時 50 分

測定者名：株式会社静環検査センター九州支店

気温：開始時 7.2 °C、終了時 6.3 °C

天候：曇

【 測定地結果 】

測定点	濃度 (ppm)				気象状況		測定時刻	臭気の程度
	30cm高さ		150cm高さ		風向	風速 <sup>※1</sup>		
	H <sub>2</sub> S	SO <sub>2</sub>	H <sub>2</sub> S	SO <sub>2</sub>				
M1	1.25未満	0.1未満	1.25未満	0.1	南西	0.7	11時04分	無
M3	1.25未満	0.1未満	1.25未満	0.1未満	南西	0.8	11時14分	無
M4	1.25未満	0.1未満	1.25未満	0.1未満	南西	0.6	11時25分	無
M6	7	0.2	8	0.2	南西	0.8	11時37分	強い硫黄化合物臭
M7	1.25未満	0.1未満	1.25未満	0.1	南西	0.9	10時35分	無
M8	99	0.1	18	0.1	南西	1.9	10時21分	強い硫化水素臭
M12	1.25未満	0.1	1.25未満	0.2	南西	0.6	10時50分	無
M14	1.25未満	0.1	1.25未満	0.1	南西	1.8	10時13分	無
M15	1.25未満	0.1	1.25未満	0.1	南西	2.0	10時06分	無
M17	1.25未満	0.1	1.25未満	0.1	南西	0.6	10時42分	無
下限値	1.25	0.1	1.25	0.1	-	-	-	-

※1) 風速 0.4 m/s 以下を calm とする。

日付：平成 29 年 1 月 20 日(金) 開始 13 時 00 分 ～ 終了 14 時 40 分

測定者名：株式会社静環検査センター九州支店

気温：開始時 1.7 °C、終了時 -2.7 °C

天候：曇時々雪

【測定地結果】

測定点	濃度 (ppm)				気象状況		測定時刻	臭気の程度
	30cm高さ		150cm高さ					
	H <sub>2</sub> S	SO <sub>2</sub>	H <sub>2</sub> S	SO <sub>2</sub>	風向	風速※1		
M1	1.25未満	0.1未満	1.25未満	0.1未満	北西	4.2	13時54分	無
M3	1.25未満	0.1未満	1.25未満	0.1未満	西	4.8	14時06分	無
M4	1.25未満	0.1未満	1.25未満	0.1未満	西	5.4	14時13分	無
M6	8	0.2	4	0.2	西	5.7	14時24分	強い硫黄化合物臭
M7	2	0.1未満	1.25未満	0.1未満	西	3.8	13時33分	弱い硫化水素臭
M8	58	0.1未満	11	0.1未満	西	4.8	13時27分	強い硫化水素臭
M12	1.25未満	0.1未満	1.25未満	0.1未満	北西	2.4	13時45分	無
M14	1.25未満	0.1未満	1.25未満	0.1未満	西	3.8	13時12分	無
M15	1.25未満	0.1未満	1.25未満	0.1未満	北西	3.5	13時05分	無
M17	1.25未満	0.1未満	1.25未満	0.1未満	西	2.8	13時39分	無
下限値	1.25	0.1	1.25	0.1	-	-	-	-

※1) 風速 0.4 m/s 以下を calm とする。

日付：平成 29 年 1 月 23 日(月) 開始 10 時 00 分 ～ 終了 11 時 40 分

測定者名：株式会社静環検査センター九州支店

気温：開始時 0.3 °C、終了時 -4.3 °C

天候：曇時々雪

【測定地結果】

測定点	濃度 (ppm)				気象状況		測定時刻	臭気の程度
	30cm高さ		150cm高さ					
	H <sub>2</sub> S	SO <sub>2</sub>	H <sub>2</sub> S	SO <sub>2</sub>	風向	風速※1		
M1	1.25未満	0.1未満	1.25未満	0.1未満	北西	2.8	10時54分	無
M3	1.25未満	0.1未満	1.25未満	0.1未満	西	3.8	11時10分	弱い硫黄化合物臭
M4	1.25未満	0.1未満	1.25未満	0.1未満	西	2.8	11時18分	無
M6	10	0.2	7	0.2	北西	3.8	11時26分	強い硫黄化合物臭
M7	1.25未満	0.1未満	1.25未満	0.1未満	calm	—	10時30分	無
M8	120	0.1未満	23	0.1未満	北西	1.8	10時19分	強い硫化水素臭
M12	1.25未満	0.1未満	1.25未満	0.1未満	北西	2.1	10時45分	無
M14	1.25未満	0.1未満	1.25未満	0.1未満	calm	—	10時11分	無
M15	1.25未満	0.1未満	1.25未満	0.1未満	北西	1.5	10時05分	無
M17	1.25未満	0.1未満	1.25未満	0.1未満	北西	1.7	10時38分	無
下限値	1.25	0.1	1.25	0.1	-	-	-	-

※1) 風速 0.4 m/s 以下を calm とする。



日付：平成 29 年 1 月 25 日(水) 開始 13 時 00 分 ～ 終了 15 時 03 分

測定者名：株式会社静環検査センター九州支店

気温：開始時 2.8 °C、終了時 5.5 °C

天候：晴れ

【 測定地結果 】

測定点	濃度 (ppm)				気象状況		測定時刻	臭気の程度
	30cm高さ		150cm高さ					
	H <sub>2</sub> S	SO <sub>2</sub>	H <sub>2</sub> S	SO <sub>2</sub>	風向	風速※1		
M1	1.25未満	0.1未満	1.25未満	0.1未満	西	1.7	14時06分	弱い硫化水素臭
M3	1.25未満	0.1未満	1.25未満	0.1未満	北西	1.4	14時23分	弱い硫黄化合物臭
M4	1.25未満	0.1未満	1.25未満	0.1未満	北西	1.2	14時34分	無
M6	8	0.1	1.25未満	0.1	北東	2.2	14時47分	強い硫黄化合物臭
M7	1.25未満	0.1未満	1.25未満	0.1未満	北西	1.2	13時41分	無
M8	90	0.1未満	15	0.1未満	calm	-	13時33分	強い硫化水素臭
M12	1.25未満	0.1未満	1.25未満	0.1未満	北東	1.8	13時57分	無
M14	1.25未満	0.1未満	1.25未満	0.1未満	東	1.7	13時21分	無
M15	1.25未満	0.1未満	1.25未満	0.1未満	calm	-	13時13分	無
M17	1.25未満	0.1未満	1.25未満	0.1未満	calm	-	13時48分	無
下限値	1.25	0.1	1.25	0.1	-	-	-	-

※1) 風速 0.4 m/s 以下を calm とする。

日付：平成 29 年 1 月 27 日(金) 開始 10 時 00 分 ～ 終了 11 時 33 分

測定者名：株式会社静環検査センター九州支店

気温：開始時 4.2 °C、終了時 4.8 °C

天候：曇

【測定地結果】

測定点	濃度 (ppm)				気象状況		測定時刻	臭気の程度
	30cm高さ		150cm高さ					
	H <sub>2</sub> S	SO <sub>2</sub>	H <sub>2</sub> S	SO <sub>2</sub>	風向	風速※1		
M1	1.25未満	0.1	1.25未満	0.1	南西	5.8	10時58分	無
M3	1.25未満	0.1未満	1.25未満	0.1未満	西	5.4	11時06分	無
M4	1.25未満	0.1未満	1.25未満	0.1未満	南西	5.6	11時15分	無
M6	10	0.1	7	0.2	南西	5.8	11時25分	強い硫黄化合物臭
M7	1.25未満	0.1	1.25未満	0.1	南西	4.8	10時35分	無
M8	24	0.1未満	8	0.1未満	南西	4.8	10時27分	強い硫化水素臭
M12	1.25未満	0.1未満	1.25未満	0.1	南	4.8	10時50分	無
M14	1.25未満	0.1未満	1.25未満	0.1未満	南西	4.8	10時17分	無
M15	1.25未満	0.1未満	1.25未満	0.1未満	南西	5.7	10時10分	無
M17	1.25未満	0.1未満	1.25未満	0.1未満	南	2.7	10時43分	無
下限値	1.25	0.1	1.25	0.1	-	-	-	-

※1) 風速 0.4 m/s 以下を calm とする。

日付：平成29年1月30日(月) 開始13時00分～終了14時45分

測定者名：株式会社静環検査センター九州支店

気温：開始時7.6℃、終了時8.2℃

天候：曇

【測定地結果】

測定点	濃度 (ppm)				気象状況		測定時刻	臭気の種類
	30cm高さ		150cm高さ					
	H <sub>2</sub> S	SO <sub>2</sub>	H <sub>2</sub> S	SO <sub>2</sub>	風向	風速※1		
M1	1.25未満	0.1未満	1.25未満	0.1未満	南	4.6	14時05分	無
M3	1.25未満	0.1未満	1.25未満	0.1未満	南西	5.8	14時17分	無
M4	1.25未満	0.1未満	1.25未満	0.1未満	南西	3.8	14時25分	弱い硫黄化合物臭
M6	6	0.2	10	0.2	南西	6.2	14時35分	強い硫黄化合物臭
M7	3	0.1未満	5	0.1未満	南西	4.8	13時38分	弱い硫化水素臭
M8	62	0.1	17	0.1	南西	4.7	13時29分	強い硫化水素臭
M12	1.25未満	0.1未満	1.25未満	0.1未満	南西	2.8	13時54分	無
M14	1.25未満	0.1未満	1.25未満	0.1未満	南西	1.5	13時19分	無
M15	1.25未満	0.1未満	1.25未満	0.1未満	南西	0.8	13時10分	無
M17	1.25未満	0.1未満	1.25未満	0.1未満	calm	-	13時47分	無
下限値	1.25	0.1	1.25	0.1	-	-	-	-

※1) 風速 0.4 m/s 以下を calm とする。

日付：平成 29 年 2 月 1 日(水) 開始 10 時 00 分 ～ 終了 11 時 57 分

測定者名：株式会社静環検査センター九州支社

気温：開始時 1.8 °C、終了時 1.1 °C

天候：曇

【測定地結果】

測定点	濃度 (ppm)				気象状況		測定時刻	臭気の程度
	30cm高さ		150cm高さ					
	H <sub>2</sub> S	SO <sub>2</sub>	H <sub>2</sub> S	SO <sub>2</sub>	風向	風速※1		
M1	1.25未満	0.1	1.25未満	0.1	南西	2.0	11時06分	無
M3	1.25未満	0.1	1.25未満	0.1	南西	2.2	11時21分	無
M4	1.25未満	0.1	1.25未満	0.1	南西	2.8	11時31分	無
M6	22	0.1	6	0.1未満	北	1.3	11時47分	強い硫黄化合物臭
M7	1.25未満	0.1	1.25未満	0.1	南西	2.8	10時41分	無
M8	47	0.1	23	0.1	南西	3.2	10時28分	強い硫化水素臭
M12	1.25未満	0.1未満	1.25未満	0.1未満	南	1.6	10時58分	無
M14	1.25未満	0.1未満	1.25未満	0.1未満	南西	4.3	10時17分	無
M15	1.25未満	0.1	1.25未満	0.1	南西	2.7	10時04分	無
M17	1.25未満	0.1	1.25未満	0.1	南西	0.8	10時52分	無
下限値	1.25	0.1	1.25	0.1	-	-	-	-

※1) 風速 0.4 m/s 以下を calm とする。

日付：平成 29 年 2 月 3 日（金） 開始 13 時 00 分 ～ 終了 14 時 45 分

測定者名：株式会社静環検査センター九州支店

気温：開始時 8.3℃、終了時 6.5℃

天候：晴

【測定地結果】

測定点	濃度 (ppm)				気象状況		測定時刻	臭気の程度
	30cm高さ		150cm高さ					
	H <sub>2</sub> S	SO <sub>2</sub>	H <sub>2</sub> S	SO <sub>2</sub>	風向	風速 <sup>※1</sup>		
M1	1.25未満	0.1未満	1.25未満	0.1未満	calm	-	14時00分	無
M3	1.25未満	0.1未満	1.25未満	0.1未満	北	0.5	14時12分	無
M4	1.25未満	0.1未満	1.25未満	0.1未満	calm	-	14時22分	無
M6	10	0.1	3	0.1	北西	0.7	14時35分	強い硫黄化合物臭
M7	1.25未満	0.1未満	1.25未満	0.1未満	北東	1.9	13時37分	無
M8	60	0.1	10	0.1	北東	1.2	13時28分	強い硫化水素臭
M12	1.25未満	0.1未満	1.25未満	0.1未満	北	0.5	13時53分	無
M14	1.25未満	0.1未満	1.25未満	0.1未満	北	0.5	13時16分	無
M15	1.25未満	0.1未満	1.25未満	0.1未満	北	0.7	13時07分	無
M17	1.25未満	0.1未満	1.25未満	0.1未満	北東	1.5	13時45分	無
下限値	1.25	0.1	1.25	0.1	-	-	-	-

※1) 風速 0.4 m/s 以下を calm とする。

日付：平成 29 年 2 月 6 日 (月) 開始 10 時 00 分 ～ 終了 11 時 50 分

測定者名：株式会社静環検査センター九州支店

気温：開始時 6.8℃、終了時 7.1℃

天候：晴

【測定地結果】

測定点	濃度 (ppm)				気象状況		測定時刻	臭気の程度
	30cm高さ		150cm高さ					
	H <sub>2</sub> S	SO <sub>2</sub>	H <sub>2</sub> S	SO <sub>2</sub>	風向	風速 <sup>※1</sup>		
M1	1.25未満	0.1未満	1.25未満	0.1未満	北東	1.8	11時10分	無
M3	1.25未満	0.1未満	1.25未満	0.1未満	南西	2.2	11時20分	無
M4	1.25未満	0.1未満	1.25未満	0.1未満	南西	2.3	11時29分	無
M6	7.0	0.1	2.5	0.1	南西	1.5	11時43分	強い硫黄化合物臭
M7	1.25未満	0.1未満	1.25未満	0.1未満	西	0.5	10時41分	無
M8	180	0.1	5	0.1	北東	0.7	10時33分	強い硫化水素臭
M12	1.25未満	0.1未満	1.25未満	0.1未満	calm	-	10時59分	無
M14	1.25未満	0.1未満	1.25未満	0.1未満	calm	-	10時14分	無
M15	1.25未満	0.1未満	1.25未満	0.1未満	南	0.5	10時05分	無
M17	1.25未満	0.1未満	1.25未満	0.1未満	calm	-	10時51分	無
下限値	1.25	0.1	1.25	0.1	-	-	-	-

※1) 風速 0.4 m/s 以下を calm とする。

日付：平成 29 年 2 月 8 日 (水) 開始 13 時 00 分 ～ 終了 14 時 40 分

測定者名：株式会社静環検査センター九州支店

気温：開始時 10.1 °C、終了時 7.6 °C

天候：曇

【測定地結果】

測定点	濃度 (ppm)				気象状況		測定時刻	臭気の程度
	30cm高さ		150cm高さ					
	H <sub>2</sub> S	SO <sub>2</sub>	H <sub>2</sub> S	SO <sub>2</sub>	風向	風速 <sup>※1</sup>		
M1	1.25未満	0.1未満	1.25未満	0.1未満	南西	1.1	14時03分	無
M3	1.25未満	0.1未満	1.25未満	0.1未満	南西	1.9	14時10分	無
M4	1.25未満	0.1未満	1.25未満	0.1未満	南西	0.5	14時18分	無
M6	18	0.2	18	0.1	南西	3.1	14時31分	強い硫黄化合物臭
M7	5	0.1未満	1.25未満	0.1未満	西	1.3	13時38分	弱い硫化水素臭
M8	120	0.1未満	9	0.1未満	西	1.8	13時29分	強い硫化水素臭
M12	1.25未満	0.1未満	1.25未満	0.1未満	南西	0.8	13時55分	無
M14	1.25未満	0.1未満	1.25未満	0.1未満	南西	1.4	13時17分	無
M15	1.25未満	0.1未満	1.25未満	0.1未満	南	1.0	13時07分	無
M17	1.25未満	0.1未満	1.25未満	0.1未満	calm	-	13時46分	無
下限値	1.25	0.1	1.25	0.1	-	-	-	-

※1) 風速 0.4 m/s 以下を calm とする。



日付：平成 29 年 2 月 13 日（月） 開始 13 時 00 分 ～ 終了 14 時 58 分

測定者名：株式会社静環検査センター九州支店

気温：開始時 7.7℃、終了時 8.5℃

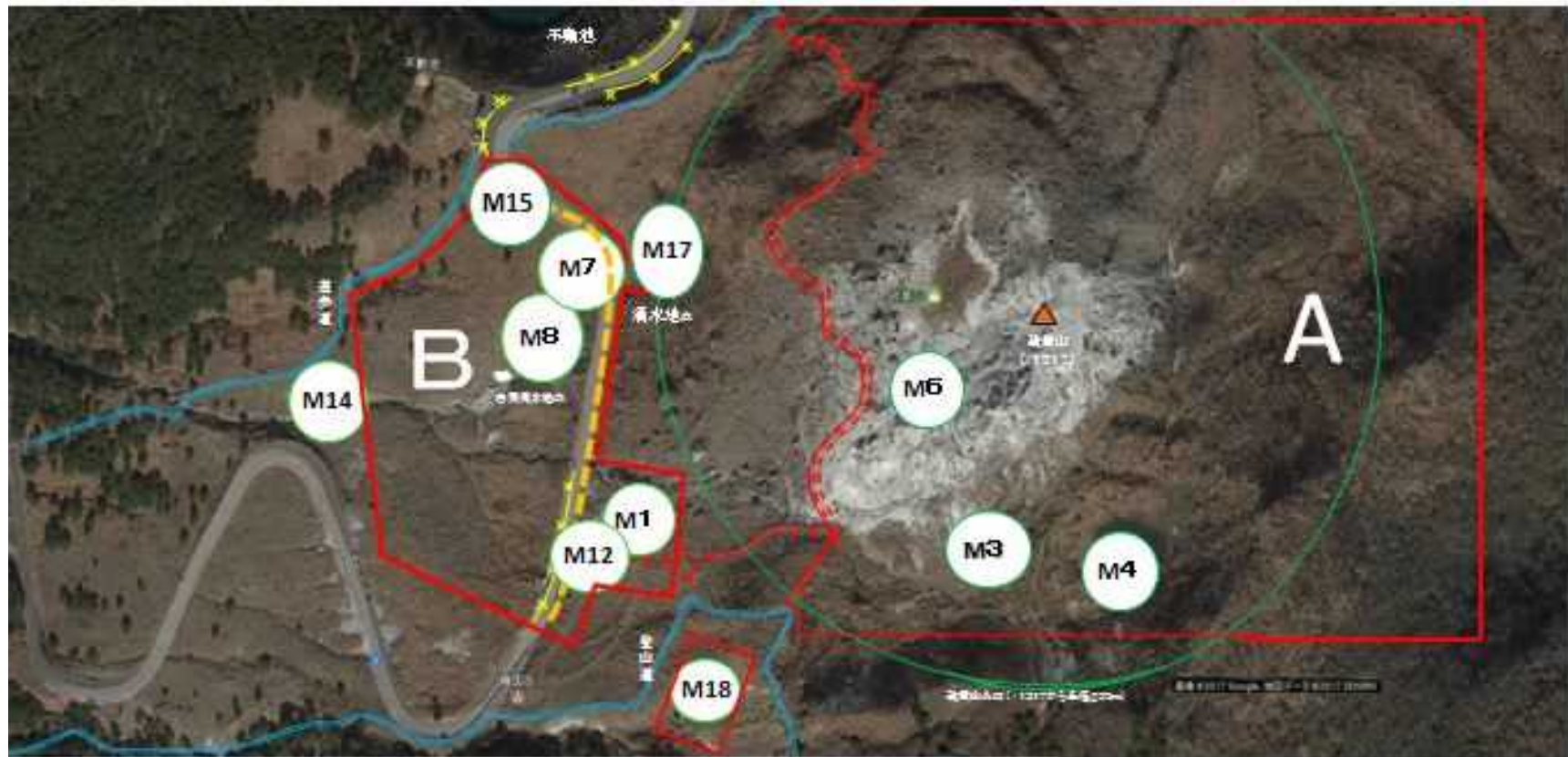
天候：晴

【測定地結果】

測定点	濃度 (ppm)				気象状況		測定時刻	臭気の程度
	30cm高さ		150cm高さ					
	H <sub>2</sub> S	SO <sub>2</sub>	H <sub>2</sub> S	SO <sub>2</sub>	風向	風速 <sup>※1</sup>		
M1	1.25未満	0.1	1.25未満	0.1	西	2.0	14時03分	無
M3	1.25未満	0.1未満	1.25未満	0.1未満	西	0.7	14時17分	無
M4	1.25未満	0.1未満	1.25未満	0.1未満	南西	1.5	14時26分	無
M6	12	0.1	8	0.1	北東	1.4	14時43分	強い硫黄化合物臭
M7	1.25未満	0.1未満	1.25未満	0.1未満	南西	1.8	13時41分	無
M8	400	0.1未満	24	0.1未満	南西	1.7	13時28分	強い硫化水素臭
M12	1.25未満	0.1未満	1.25未満	0.1未満	北西	1.3	13時56分	無
M14	1.25未満	0.1未満	1.25未満	0.1未満	南西	1.2	13時19分	無
M15	1.25未満	0.1未満	1.25未満	0.1未満	南西	0.5	13時11分	無
M17	1.25未満	0.1未満	1.25未満	0.1未満	calm	-	13時48分	無
下限値	1.25	0.1	1.25	0.1	-	-	-	-

※1) 風速 0.4 m/s 以下を calm とする。

# 火山ガス濃度測定ポイント (29.2.15~)



凡 例	
==	利用不可登山道等
==	利用可登山道等
★	駐車防止用の バリケード設置
M1	ガス測定点
■	歩行者通行禁止区間

日付：平成 29 年 2 月 15 日（水） 開始 10 時 00 分 ～ 終了 12 時 10 分

測定者名：株式会社静環検査センター九州支店

気温：開始時 5.1 °C、終了時 12.8 °C

天候：晴

【測定地結果】

測定点	濃度 (ppm)				気象状況		測定時刻	臭気の程度
	30cm高さ		150cm高さ					
	H <sub>2</sub> S	SO <sub>2</sub>	H <sub>2</sub> S	SO <sub>2</sub>	風向	風速 <sup>※1</sup>		
M1	1.25未満	0.1未満	1.25未満	0.1未満	北西	1.2	11時00分	無
M3	1.25未満	0.1未満	1.25未満	0.1未満	北西	1.2	11時15分	無
M4	1.25未満	0.1未満	1.25未満	0.1未満	西	1.8	11時22分	無
M6	20	0.2	18	0.2	西	2.6	11時34分	強い硫黄化合物臭
M7	1.25未満	0.1未満	1.25未満	0.1未満	北西	1.6	10時31分	無
M8	80	0.1未満	13	0.1未満	北西	2.2	10時21分	強い硫化水素臭
M12	1.25未満	0.1未満	1.25未満	0.1未満	西	1.2	10時50分	無
M14	1.25未満	0.1未満	1.25未満	0.1未満	北西	1.8	10時10分	無
M15	1.25未満	0.1未満	1.25未満	0.1未満	calm	—	10時04分	無
M17	1.25未満	0.1未満	1.25未満	0.1未満	北西	1.2	10時43分	無
M18	400	0.1未満	5	2	calm	—	12時00分	強い硫黄化合物臭
下限値	1.25	0.1	1.25	0.1	—	—	—	—

※1) 風速 0.4 m/s 以下を calm とする。

日付：平成 29 年 2 月 17 日（金） 開始 13 時 00 分 ～ 終了 14 時 55 分

測定者名：株式会社静環検査センター九州支店

気温：開始時 12.5 °C、終了時 11.7 °C

天候：雨

【測定地結果】

測定点	濃度 (ppm)				気象状況		測定時刻	臭気の程度
	30cm高さ		150cm高さ		風向	風速※1		
	H <sub>2</sub> S	SO <sub>2</sub>	H <sub>2</sub> S	SO <sub>2</sub>				
M1	1.25未満	0.1未満	1.25未満	0.1未満	北西	3.3	13時48分	無
M3	1.25未満	0.1未満	1.25未満	0.1未満	南西	5.3	13時58分	無
M4	1.25未満	0.1未満	1.25未満	0.1未満	南東	3.7	14時05分	無
M6	12	0.1	12	0.1	南東	5.8	14時17分	強い硫黄化合物臭
M7	1.25未満	0.1未満	1.25未満	0.1未満	南西	6.3	13時29分	無
M8	35	0.1	20	0.1	北西	4.3	13時23分	強い硫化水素臭
M12	1.25未満	0.1未満	1.25未満	0.1未満	北東	2.5	13時41分	無
M14	1.25未満	0.1未満	1.25未満	0.1未満	北西	2.3	13時09分	無
M15	1.25未満	0.1未満	1.25未満	0.1未満	北西	4.8	13時03分	無
M17	1.25未満	0.1未満	1.25未満	0.1未満	北東	0.6	13時35分	無
M18	480	0.3	7	0.1	南西	5.6	14時43分	強い硫黄化合物臭
下限値	1.25	0.1	1.25	0.1	-	-	-	-

※1) 風速 0.4 m/s 以下を calm とする。

日付：平成 29 年 2 月 20 日（月） 開始 10 時 00 分 ～ 終了 11 時 41 分

測定者名：株式会社静環検査センター九州支店

気温：開始時 9.2℃、終了時 9.3℃

天候：雨

【測定地結果】

測定点	濃度 (ppm)				気象状況		測定時刻	臭気の程度
	30cm高さ		150cm高さ		風向	風速※1		
	H <sub>2</sub> S	SO <sub>2</sub>	H <sub>2</sub> S	SO <sub>2</sub>				
M1	1.25未満	0.1	1.25未満	0.1未満	南西	7.1	10時36分	無
M3	1.25未満	0.1未満	1.25未満	0.1未満	西	9.6	10時47分	無
M4	1.25未満	0.1未満	1.25未満	0.1未満	西	6.3	10時56分	無
M6	12	0.2	2	0.2	北西	10.9	11時10分	強い硫黄化合物臭
M7	1.25未満	0.1	1.25未満	0.1	南西	9.0	10時18分	無
M8	38	0.1	4	0.1	南西	6.1	10時12分	強い硫化水素臭
M12	1.25未満	0.1未満	1.25未満	0.1未満	南西	5.2	10時32分	無
M14	1.25未満	0.1未満	1.25未満	0.1未満	南西	6.0	10時06分	無
M15	1.25未満	0.1未満	1.25未満	0.1未満	南西	7.2	10時00分	無
M17	1.25未満	0.1未満	1.25未満	0.1未満	南	1.8	10時27分	無
M18	1.25未満	0.1	1.25未満	0.1	北西	4.1	11時31分	弱い硫化水素臭
下限値	1.25	0.1	1.25	0.1	-	-	-	-

※1) 風速 0.4 m/s 以下を calm とする。

日付：平成 29 年 2 月 22 日（水） 開始 13 時 00 分 ～ 終了 15 時 00 分

測定者名：株式会社静環検査センター九州支店

気温：開始時 5.8 °C、終了時 7.5 °C

天候：雨

【測定地結果】

測定点	濃度 (ppm)				気象状況		測定時刻	臭気の程度
	30cm高さ		150cm高さ					
	H <sub>2</sub> S	SO <sub>2</sub>	H <sub>2</sub> S	SO <sub>2</sub>	風向	風速 <sup>※1</sup>		
M1	1.25未満	0.1未満	1.25未満	0.1未満	南	0.9	13時52分	無
M3	1.25未満	0.1未満	1.25未満	0.1未満	南西	1.9	14時03分	無
M4	1.25未満	0.1未満	1.25未満	0.1未満	南西	1.3	14時12分	無
M6	18	0.2	13	0.2	南西	6.8	14時27分	強い硫黄化合物臭
M7	1.25未満	0.1未満	1.25未満	0.1未満	南	4.3	13時37分	無
M8	70	0.2	20	0.2	南	3.8	13時30分	強い硫化水素臭
M12	1.25未満	0.1未満	1.25未満	0.1未満	南	2.7	13時50分	無
M14	1.25未満	0.1未満	1.25未満	0.1未満	南	4.2	13時19分	無
M15	1.25未満	0.1未満	1.25未満	0.1未満	南	5.3	13時10分	無
M17	1.25未満	0.1未満	1.25未満	0.1未満	南	1.2	13時44分	無
M18	8	0.1	1.25未満	0.1	南	4.7	14時53分	弱い硫化水素臭
下限値	1.25	0.1	1.25	0.1	-	-	-	-

※1) 風速 0.4 m/s 以下を calm とする。

日付：平成 29 年 2 月 24 日（金） 開始 10 時 00 分 ～ 終了 11 時 50 分

測定者名：株式会社静環検査センター九州支店

気温：開始時 3.5 °C、終了時 7.5 °C

天候：晴

【測定地結果】

測定点	濃度 (ppm)				気象状況		測定時刻	臭気の程度
	30cm高さ		150cm高さ					
	H <sub>2</sub> S	SO <sub>2</sub>	H <sub>2</sub> S	SO <sub>2</sub>	風向	風速 <sup>※1</sup>		
M1	1.25未満	0.1未満	1.25未満	0.1未満	北東	0.5	10時53分	無
M3	1.25未満	0.1未満	1.25未満	0.1未満	北西	0.5	11時00分	無
M4	1.25未満	0.1未満	1.25未満	0.1未満	calm	—	11時08分	無
M6	8	0.1	1.25未満	0.1	北西	0.8	11時20分	弱い硫黄化合物臭
M7	1.25未満	0.1未満	1.25未満	0.1未満	北東	0.6	10時34分	無
M8	120	0.1未満	20	0.1未満	北東	0.7	10時26分	強い硫化水素臭
M12	1.25未満	0.1未満	1.25未満	0.1未満	北	0.6	10時46分	無
M14	1.25未満	0.1未満	1.25未満	0.1未満	calm	—	10時11分	無
M15	1.25未満	0.1未満	1.25未満	0.1未満	東	0.5	10時03分	無
M17	1.25未満	0.1未満	1.25未満	0.1未満	calm	—	10時39分	無
M18	33	0.1未満	1.25未満	0.1未満	南西	0.9	11時43分	強い硫黄化合物臭
下限値	1.25	0.1	1.25	0.1	—	—	—	—

※1) 風速 0.4 m/s 以下を calm とする。



日付：平成 29 年 2 月 27 日（月） 開始 13 時 00 分 ～ 終了 14 時 58 分

測定者名：株式会社静環検査センター九州支店

気温：開始時 7.7℃、終了時 9.7℃

天候：晴

【測定地結果】

測定点	濃度 (ppm)				気象状況		測定時刻	臭気の程度
	30cm高さ		150cm高さ					
	H <sub>2</sub> S	SO <sub>2</sub>	H <sub>2</sub> S	SO <sub>2</sub>	風向	風速 <sup>※1</sup>		
M1	5	0.1	1.25未満	0.1	北	2.5	13時55分	弱い硫化水素臭
M3	1.25未満	0.1	1.25未満	0.1	西	0.6	14時04分	無
M4	1.25未満	0.1未満	1.25未満	0.1未満	calm	—	14時12分	無
M6	20	0.5	15	0.5	南	0.8	14時24分	強い硫黄化合物臭
M7	1.25未満	0.1未満	1.25未満	0.1未満	北	2.0	13時30分	無
M8	220	0.1	10	0.1未満	北西	0.7	13時25分	強い硫化水素臭
M12	1.25未満	0.1未満	1.25未満	0.1未満	北	0.7	13時45分	無
M14	1.25未満	0.1未満	1.25未満	0.1未満	calm	—	13時15分	無
M15	1.25未満	0.1未満	1.25未満	0.1未満	北	1.3	13時07分	無
M17	1.25未満	0.1未満	1.25未満	0.1未満	北西	0.8	13時37分	無
M18	25	0.1未満	1.25未満	0.1未満	南西	2.2	14時52分	強い硫黄化合物臭
下限値	1.25	0.1	1.25	0.1	—	—	—	—

※1) 風速 0.4 m/s 以下を calm とする。

日付：平成 29 年 3 月 1 日（水） 開始 10 時 00 分 ～ 終了 11 時 52 分

測定者名：株式会社静環検査センター九州支店

気温：開始時 3.8 °C、終了時 1.7 °C

天候：曇

【測定地結果】

測定点	濃度 (ppm)				気象状況		測定時刻	臭気の種類
	30cm高さ		150cm高さ					
	H <sub>2</sub> S	SO <sub>2</sub>	H <sub>2</sub> S	SO <sub>2</sub>	風向	風速 <sup>※1</sup>		
M1	1.25未満	0.1未満	1.25未満	0.1未満	南	2.4	10時51分	無
M3	1.25未満	0.1未満	1.25未満	0.1未満	南	3.3	11時00分	無
M4	1.25未満	0.1未満	1.25未満	0.1未満	南	2.3	11時08分	無
M6	20	0.8	12	1.0	南西	4.9	11時18分	強い硫黄化合物臭
M7	1.25未満	0.1未満	1.25未満	0.1未満	南西	2.8	10時26分	無
M8	90	0.1	15	0.1	南西	4.1	10時20分	強い硫化水素臭
M12	1.25未満	0.1未満	1.25未満	0.1未満	南西	3.1	10時40分	無
M14	1.25未満	0.1未満	1.25未満	0.1未満	南西	3.8	10時11分	無
M15	1.25未満	0.1未満	1.25未満	0.1未満	南	5.2	10時04分	無
M17	1.25未満	0.1未満	1.25未満	0.1未満	南	2.3	10時32分	無
M18	23	0.1未満	1.25未満	0.1未満	西	2.0	11時44分	強い硫黄化合物臭
下限値	1.25	0.1	1.25	0.1	-	-	-	-

※1) 風速 0.4 m/s 以下を calm とする。

日付：平成 29 年 3 月 3 日（金） 開始 13 時 00 分 ～ 終了 14 時 45 分

測定者名：株式会社静環検査センター九州支店

気温：開始時 12.1 °C、終了時 14.3 °C

天候：晴

【測定地結果】

測定点	濃度 (ppm)				気象状況		測定時刻	臭気の程度
	30cm高さ		150cm高さ					
	H <sub>2</sub> S	SO <sub>2</sub>	H <sub>2</sub> S	SO <sub>2</sub>	風向	風速※1		
M1	1.25未満	0.1未満	1.25未満	0.1未満	北	1.6	13時48分	無
M3	1.25未満	0.1未満	1.25未満	0.1未満	北西	1.4	13時54分	無
M4	1.25未満	0.1未満	1.25未満	0.1未満	東	1.7	14時05分	無
M6	10	0.2	5	0.2	北	1.8	14時15分	強い硫黄化合物臭
M7	1.25未満	0.1未満	1.25未満	0.1未満	北西	1.1	13時28分	無
M8	200	0.1未満	10	0.1未満	北	1.7	13時20分	強い硫化水素臭
M12	1.25未満	0.1未満	1.25未満	0.1未満	北	1.8	13時41分	無
M14	1.25未満	0.1未満	1.25未満	0.1未満	calm	—	13時13分	無
M15	1.25未満	0.1未満	1.25未満	0.1未満	西	1.1	13時05分	無
M17	1.25未満	0.1未満	1.25未満	0.1未満	北東	1.0	13時33分	無
M18	25	0.1未満	1.25未満	0.1未満	西	1.8	14時35分	強い硫黄化合物臭
下限値	1.25	0.1	1.25	0.1	—	—	—	—

※1) 風速 0.4 m/s 以下を calm とする。

日付：平成 29 年 3 月 6 日（月） 開始 10 時 00 分 ～ 終了 11 時 50 分

測定者名：株式会社静環検査センター九州支店

気温：開始時 4.4℃、終了時 7.5℃

天候：曇り

【測定地結果】

測定点	濃度 (ppm)				気象状況		測定時刻	臭気の程度
	30cm高さ		150cm高さ					
	H <sub>2</sub> S	SO <sub>2</sub>	H <sub>2</sub> S	SO <sub>2</sub>	風向	風速※1		
M1	1.25未満	0.1未満	1.25未満	0.1未満	南西	1.8	10時52分	無
M3	1.25未満	0.1未満	1.25未満	0.1未満	西	2.0	11時03分	無
M4	1.25未満	0.1未満	1.25未満	0.1未満	南西	1.3	11時12分	無
M6	8	0.2	5	0.2	南西	2.3	11時22分	強い硫黄化合物臭
M7	1.25未満	0.1未満	1.25未満	0.1未満	南	1.5	10時32分	無
M8	300	0.1未満	5	0.1未満	西	1.0	10時25分	強い硫化水素臭
M12	1.25未満	0.1未満	1.25未満	0.1未満	南西	1.4	10時45分	無
M14	1.25未満	0.1未満	1.25未満	0.1未満	南	1.2	10時15分	無
M15	1.25未満	0.1未満	1.25未満	0.1未満	南西	0.8	10時05分	無
M17	1.25未満	0.1未満	1.25未満	0.1未満	南	0.5	10時40分	無
M18	10	0.1	1.25未満	0.1未満	南西	0.7	11時40分	強い硫黄化合物臭
下限値	1.25	0.1	1.25	0.1	-	-	-	-

※1) 風速 0.4 m/s 以下を calm とする。

日付：平成 29 年 3 月 8 日（水） 開始 13 時 00 分 ～ 終了 14 時 57 分

測定者名：株式会社静環検査センター九州支店

気温：開始時 -0.4 °C、終了時 -0.1 °C

天候：曇

【測定地結果】

測定点	濃度 (ppm)				気象状況		測定時刻	臭気の程度
	30cm高さ		150cm高さ					
	H <sub>2</sub> S	SO <sub>2</sub>	H <sub>2</sub> S	SO <sub>2</sub>	風向	風速※1		
M1	1.25未満	0.1未満	1.25未満	0.1未満	西	3.9	13時52分	無
M3	1.25未満	0.1未満	1.25未満	0.1未満	南西	3.8	14時02分	無
M4	1.25未満	0.1未満	1.25未満	0.1未満	南西	4.8	14時09分	無
M6	20	0.5	12	0.5	南西	3.2	14時20分	強い硫黄化合物臭
M7	10	0.1未満	10	0.1未満	南西	3.7	13時31分	弱い硫化水素臭
M8	110	0.1未満	18	0.1未満	南西	1.7	13時25分	強い硫化水素臭
M12	1.25未満	0.1未満	1.25未満	0.1未満	南西	1.1	13時45分	無
M14	1.25未満	0.1未満	1.25未満	0.1未満	南西	3.0	13時13分	無
M15	1.25未満	0.1未満	1.25未満	0.1未満	西	1.5	13時08分	無
M17	1.25未満	0.1未満	1.25未満	0.1未満	南	1.5	13時38分	無
M18	30	0.1未満	1.25未満	0.1未満	南西	3.4	14時52分	強い硫黄化合物臭
下限値	1.25	0.1	1.25	0.1	-	-	-	-

※1) 風速 0.4 m/s 以下を calm とする。

日付：平成 29 年 3 月 10 日（金） 開始 10 時 00 分 ～ 終了 11 時 53 分

測定者名：株式会社静環検査センター九州支店

気温：開始時4.0℃、終了時 9.5℃

天候：晴

【測定地結果】

測定点	濃度 (ppm)				気象状況		測定時刻	臭気の程度
	30cm高さ		150cm高さ					
	H <sub>2</sub> S	SO <sub>2</sub>	H <sub>2</sub> S	SO <sub>2</sub>	風向	風速※1		
M1	1.25未満	0.1	1.25未満	0.1	西	3.2	10時52分	弱い硫黄化合物臭
M3	1.25未満	0.1未満	1.25未満	0.1未満	南西	2.0	11時00分	無
M4	1.25未満	0.1未満	1.25未満	0.1未満	calm	—	11時08分	無
M6	20	0.3	20	0.3	南西	2.6	11時18分	強い硫黄化合物臭
M7	1.25未満	0.1未満	1.25未満	0.1未満	西	3.1	10時29分	無
M8	300	0.1	23	0.1	南西	2.3	10時20分	強い硫化水素臭
M12	1.25未満	0.1未満	1.25未満	0.1未満	南西	1.8	10時44分	無
M14	1.25未満	0.1未満	1.25未満	0.1未満	西	1.3	10時10分	無
M15	1.25未満	0.1未満	1.25未満	0.1未満	北西	3.0	10時03分	無
M17	1.25未満	0.1未満	1.25未満	0.1未満	calm	—	10時35分	無
M18	35	0.1未満	1.25未満	0.1未満	南西	2.8	11時40分	強い硫黄化合物臭
下限値	1.25	0.1	1.25	0.1	—	—	—	—

※1) 風速 0.4 m/s 以下を calm とする。

日付：平成 29 年 3 月 13 日（月） 開始 13 時 00 分 ～ 終了 14 時 55 分

測定者名：株式会社静環検査センター九州支店

気温：開始時7.3℃、終了時 5.9℃

天候：雨

【測定地結果】

測定点	濃度 (ppm)				気象状況		測定時刻	臭気の程度
	30cm高さ		150cm高さ		風向	風速※1		
	H <sub>2</sub> S	SO <sub>2</sub>	H <sub>2</sub> S	SO <sub>2</sub>				
M1	1.25未満	0.1未満	1.25未満	0.1	calm	—	13時57分	無
M3	1.25未満	0.1未満	1.25未満	0.1未満	東	1.9	14時06分	無
M4	1.25未満	0.1未満	1.25未満	0.1未満	東	3.7	14時13分	無
M6	13	0.1	7	0.1	東	3.9	14時25分	弱い硫黄化合物臭
M7	1.25未満	0.1未満	1.25未満	0.1未満	北東	1.8	13時31分	無
M8	295	0.1	30	0.1	南東	0.8	13時22分	強い硫化水素臭
M12	1.25未満	0.1未満	1.25未満	0.1未満	南東	1.1	13時48分	無
M14	1.25未満	0.1未満	1.25未満	0.1未満	東	0.9	13時12分	無
M15	1.25未満	0.1未満	1.25未満	0.1未満	南東	4.5	13時04分	無
M17	1.25未満	0.1未満	1.25未満	0.1未満	北東	0.7	13時41分	無
M18	298	0.4	5	0.1	北東	2.1	14時45分	強い硫黄化合物臭
下限値	1.25	0.1	1.25	0.1	—	—	—	—

※1) 風速 0.4 m/s 以下を calm とする。



日付：平成 29 年 3 月 15 日（水） 開始 10 時 00 分 ～ 終了 12 時 01 分

測定者名：株式会社静環検査センター九州支店

気温：開始時1.4℃、終了時 7.7℃

天候：晴

【測定地結果】

測定点	濃度 (ppm)				気象状況		測定時刻	臭気の程度
	30cm高さ		150cm高さ					
	H <sub>2</sub> S	SO <sub>2</sub>	H <sub>2</sub> S	SO <sub>2</sub>	風向	風速※1		
M1	1.25未満	0.1未満	1.25未満	0.1未満	北	3.4	10時53分	無
M3	1.25未満	0.1未満	1.25未満	0.1未満	北西	2.2	11時03分	無
M4	1.25未満	0.1未満	1.25未満	0.1未満	東	1.6	11時12分	無
M6	3	0.5	1.25未満	0.3	北東	5.2	11時24分	弱い硫黄化合物臭
M7	1.25未満	0.1未満	1.25未満	0.1未満	北東	3.7	10時31分	無
M8	60	0.1未満	18	0.1未満	北西	1.2	10時23分	強い硫化水素臭
M12	1.25未満	0.1未満	1.25未満	0.1未満	北西	2.8	10時45分	無
M14	1.25未満	0.1未満	1.25未満	0.1未満	西	1.8	10時13分	無
M15	1.25未満	0.1未満	1.25未満	0.1未満	北	2.5	10時05分	無
M17	1.25未満	0.1未満	1.25未満	0.1未満	北	2.3	10時38分	無
M18	10	0.2	1.25未満	0.1未満	南	1.6	11時56分	弱い硫黄化合物臭
下限値	1.25	0.1	1.25	0.1	-	-	-	-

※1) 風速 0.4 m/s 以下を calm とする。

日付：平成 29 年 3 月 17 日（金） 開始 13 時 00 分 ～ 終了 14 時 59 分

測定者名：株式会社静環検査センター九州支店

気温：開始時12.0℃、終了時 14.2℃

天候：晴

【測定地結果】

測定点	濃度 (ppm)				気象状況		測定時刻	臭気の程度
	30cm高さ		150cm高さ					
	H <sub>2</sub> S	SO <sub>2</sub>	H <sub>2</sub> S	SO <sub>2</sub>	風向	風速※1		
M1	1.25未満	0.1未満	1.25未満	0.1未満	西	1.2	13時53分	無
M3	1.25未満	0.1未満	1.25未満	0.1未満	西	1.0	14時03分	無
M4	1.25未満	0.1未満	1.25未満	0.1未満	西	2.1	14時10分	無
M6	5	0.2	3	0.2	南西	2.8	14時23分	弱い硫黄化合物臭
M7	1.25未満	0.1未満	1.25未満	0.1未満	北東	1.7	13時29分	無
M8	100	0.1未満	8	0.1未満	北西	1.4	13時20分	強い硫化水素臭
M12	1.25未満	0.1未満	1.25未満	0.1未満	南	1.9	13時44分	無
M14	1.25未満	0.1未満	1.25未満	0.1未満	西	1.3	13時08分	無
M15	1.25未満	0.1未満	1.25未満	0.1未満	北西	1.8	13時00分	無
M17	1.25未満	0.1未満	1.25未満	0.1未満	北東	1.5	13時36分	無
M18	45	0.1	1.25未満	0.1未満	西	2.0	14時50分	強い硫黄化合物臭
下限値	1.25	0.1	1.25	0.1	-	-	-	-

※1) 風速 0.4 m/s 以下を calm とする。

日付：平成 29 年 3 月 20 日（月） 開始 10 時 00 分 ～ 終了 11 時 45 分

測定者名：株式会社静環検査センター九州支店

気温：開始時 6.6 °C、終了時 7.2 °C

天候：雨

【測定地結果】

測定点	濃度 (ppm)				気象状況		測定時刻	臭気の程度
	30cm高さ		150cm高さ		風向	風速※1		
	H <sub>2</sub> S	SO <sub>2</sub>	H <sub>2</sub> S	SO <sub>2</sub>				
M1	1.25未満	0.1未満	1.25未満	0.1未満	南東	1.7	10時49分	無
M3	1.25未満	0.1未満	1.25未満	0.1未満	東	8.5	11時01分	無
M4	1.25未満	0.1未満	1.25未満	0.1未満	北東	4.5	11時12分	無
M6	11	0.1	8	0.1	東	3.2	11時18分	弱い硫黄化合物臭
M7	1.25未満	0.1未満	1.25未満	0.1未満	東	2.8	10時25分	無
M8	50	0.1未満	8	0.1未満	東	2.6	10時18分	強い硫化水素臭
M12	1.25未満	0.1未満	1.25未満	0.1未満	東	1.3	10時40分	無
M14	1.25未満	0.1未満	1.25未満	0.1未満	東	4.2	10時10分	無
M15	1.25未満	0.1未満	1.25未満	0.1未満	南東	4.8	10時03分	無
M17	5	0.1未満	1.25未満	0.1未満	南	1.8	10時32分	弱い硫化水素臭
M18	120	0.1	1.25未満	0.1	東	3.9	11時40分	強い硫黄化合物臭
下限値	1.25	0.1	1.25	0.1	-	-	-	-

※1) 風速 0.4 m/s 以下を calm とする。

日付：平成 29 年 3 月 22 日（水） 開始 13 時 00 分 ～ 終了 15 時 04 分

測定者名：株式会社静環検査センター九州支店

気温：開始時 13.5 °C、終了時 12.8 °C

天候：晴

【測定地結果】

測定点	濃度 (ppm)				気象状況		測定時刻	臭気の程度
	30cm高さ		150cm高さ					
	H <sub>2</sub> S	SO <sub>2</sub>	H <sub>2</sub> S	SO <sub>2</sub>	風向	風速 <sup>※1</sup>		
M1	1.25未満	0.1未満	1.25未満	0.1未満	西	1.8	13時57分	無
M3	1.25未満	0.1未満	1.25未満	0.1未満	北西	1.6	14時08分	無
M4	1.25未満	0.1未満	1.25未満	0.1未満	calm	—	14時18分	無
M6	18	0.5	1.25未満	0.4	北東	1.4	14時31分	強い硫黄化合物臭
M7	5	0.1未満	4	0.1未満	西	0.6	13時30分	弱い硫化水素臭
M8	110	0.1未満	25	0.1未満	南西	2.3	13時21分	強い硫化水素臭
M12	1.25未満	0.1未満	1.25未満	0.1未満	北	2.2	13時49分	無
M14	1.25未満	0.1未満	1.25未満	0.1未満	南西	1.1	13時10分	無
M15	1.25未満	0.1未満	1.25未満	0.1未満	北	0.6	13時04分	無
M17	1.25未満	0.1未満	1.25未満	0.1未満	calm	—	13時40分	無
M18	410	0.1	1.25未満	0.1未満	西	1.7	14時58分	強い硫黄化合物臭
下限値	1.25	0.1	1.25	0.1	—	—	—	—

※1) 風速 0.4 m/s 以下を calm とする。

日付：平成 29 年 3 月 24 日（金） 開始 10 時 00 分 ～ 終了 12 時 20 分

測定者名：株式会社静環検査センター九州支店

気温：開始時 11.1 °C、終了時 12.9 °C

天候：曇

【測定地結果】

測定点	濃度 (ppm)				気象状況		測定時刻	臭気の程度
	30cm高さ		150cm高さ		風向	風速※1		
	H <sub>2</sub> S	SO <sub>2</sub>	H <sub>2</sub> S	SO <sub>2</sub>				
M1	3	0.1未満	1.25未満	0.1未満	北東	1.8	10時58分	弱い硫黄化合物臭
M3	1.25未満	0.1未満	1.25未満	0.1未満	南西	1.5	11時14分	無
M4	1.25未満	0.1未満	1.25未満	0.1未満	calm	—	11時23分	無
M6	13	0.3	20	0.3	南西	2.1	11時35分	弱い硫黄化合物臭
M7	1.25未満	0.1未満	1.25未満	0.1未満	calm	—	10時36分	無
M8	510	0.1未満	8	0.1未満	calm	—	10時29分	強い硫化水素臭
M12	1.25未満	0.1未満	1.25未満	0.1未満	南西	1.7	10時51分	無
M14	1.25未満	0.1未満	1.25未満	0.1未満	南西	0.6	10時17分	無
M15	1.25未満	0.1未満	1.25未満	0.1未満	南西	0.8	10時07分	無
M17	1.25未満	0.1未満	1.25未満	0.1未満	calm	—	10時43分	無
M18	28	0.1未満	5	0.1未満	西	2.3	12時05分	強い硫黄化合物臭
下限値	1.25	0.1	1.25	0.1	—	—	—	—

※1) 風速 0.4 m/s 以下を calm とする。

日付：平成 29 年 3 月 27 日（月） 開始 13 時 00 分 ～ 終了 15 時 22 分

測定者名：株式会社静環検査センター九州支店

気温：開始時 1.5 °C、終了時 1.2 °C

天候：雪

【測定地結果】

測定点	濃度 (ppm)				気象状況		測定時刻	臭気の程度
	30cm高さ		150cm高さ					
	H <sub>2</sub> S	SO <sub>2</sub>	H <sub>2</sub> S	SO <sub>2</sub>	風向	風速※1		
M1	1.25未満	0.1	1.25未満	0.1	西	5.0	13時59分	弱い硫黄化合物臭
M3	1.25未満	0.1未満	1.25未満	0.1未満	南西	5.5	14時19分	無
M4	1.25未満	0.1未満	1.25未満	0.1未満	南西	5.0	14時30分	無
M6	18	0.1	10	0.1	南西	3.5	14時45分	弱い硫黄化合物臭
M7	1.25未満	0.1	1.25未満	0.1	西	3.3	13時35分	無
M8	150	0.1未満	10	0.1未満	西	2.2	13時25分	強い硫化水素臭
M12	1.25未満	0.1未満	1.25未満	0.1未満	南	0.8	13時49分	無
M14	1.25未満	0.1未満	1.25未満	0.1未満	南西	1.7	13時14分	無
M15	1.25未満	0.1未満	1.25未満	0.1未満	西	1.5	13時05分	無
M17	1.25未満	0.1未満	1.25未満	0.1未満	北東	1.3	13時41分	無
M18	38	0.1	5	0.1	西	1.4	15時17分	強い硫黄化合物臭
下限値	1.25	0.1	1.25	0.1	-	-	-	-

※1) 風速 0.4 m/s 以下を calm とする。

日付：平成 29 年 3 月 29 日（水） 開始 10 時 00 分 ～ 終了 12 時 10 分

測定者名：株式会社静環検査センター九州支店

気温：開始時 6.8 °C、終了時 9.6 °C

天候：曇

【測定地結果】

測定点	濃度 (ppm)				気象状況		測定時刻	臭気の程度
	30cm高さ		150cm高さ					
	H <sub>2</sub> S	SO <sub>2</sub>	H <sub>2</sub> S	SO <sub>2</sub>	風向	風速※1		
M1	5	0.1	5	0.1	西	2.0	10時50分	弱い硫黄化合物臭
M3	1.25未満	0.1未満	1.25未満	0.1未満	西	4.0	11時17分	無
M4	1.25未満	0.1未満	1.25未満	0.1未満	西	2.1	11時26分	無
M6	25	0.5	20	0.3	南西	3.5	11時37分	強い硫黄化合物臭
M7	1.25未満	0.1未満	1.25未満	0.1未満	南西	1.3	10時27分	無
M8	100	0.1	30	0.1	南西	3.8	10時19分	強い硫化水素臭
M12	1.25未満	0.1未満	1.25未満	0.1未満	南西	2.3	10時43分	無
M14	1.25未満	0.1未満	1.25未満	0.1未満	南西	4.8	10時10分	無
M15	1.25未満	0.1未満	1.25未満	0.1未満	南西	4.0	10時03分	無
M17	1.25未満	0.1未満	1.25未満	0.1未満	南	1.2	10時35分	無
M18	48	0.2	1.25未満	0.1未満	西	2.7	12時00分	強い硫黄化合物臭
下限値	1.25	0.1	1.25	0.1	-	-	-	-

※1) 風速 0.4 m/s 以下を calm とする。



日付：平成 29 年 3 月 31 日（金） 開始 13 時 00 分 ～ 終了 14 時 55 分

測定者名：株式会社静環検査センター九州支店

気温：開始時 7.1 °C、終了時 10.8 °C

天候：雨

【測定地結果】

測定点	濃度 (ppm)				気象状況		測定時刻	臭気の程度
	30cm高さ		150cm高さ					
	H <sub>2</sub> S	SO <sub>2</sub>	H <sub>2</sub> S	SO <sub>2</sub>	風向	風速※1		
M1	1.25未満	0.1未満	1.25未満	0.1未満	calm	—	13時43分	無
M3	1.25未満	0.1未満	1.25未満	0.1未満	東	1.8	13時58分	無
M4	1.25未満	0.1未満	1.25未満	0.1未満	北東	0.7	14時06分	無
M6	1.25未満	0.1	1.25未満	0.1	東	1.4	14時19分	弱い硫黄化合物臭
M7	1.25未満	0.1未満	1.25未満	0.1未満	北東	0.6	13時23分	無
M8	200	0.1	20	0.1	北東	0.5	13時17分	強い硫化水素臭
M12	1.25未満	0.1未満	1.25未満	0.1未満	北	0.5	13時36分	無
M14	1.25未満	0.1未満	1.25未満	0.1未満	北東	1.2	13時09分	無
M15	1.25未満	0.1未満	1.25未満	0.1未満	北東	1.8	13時03分	無
M17	1.25未満	0.1未満	1.25未満	0.1未満	北	1.6	13時30分	無
M18	50	0.1	1.25未満	0.1	西	1.1	14時45分	強い硫黄化合物臭
下限値	1.25	0.1	1.25	0.1	—	—	—	—

※1) 風速 0.4 m/s 以下を calm とする。