

硫黄山周辺火山ガス濃度測定結果(H28.5.2～5.30)

日付：平成28年5月2日(月) 開始10時00分～終了11時32分

測定者名：株式会社静環検査センター九州支店

気温：開始時19.4℃、終了時21.5℃

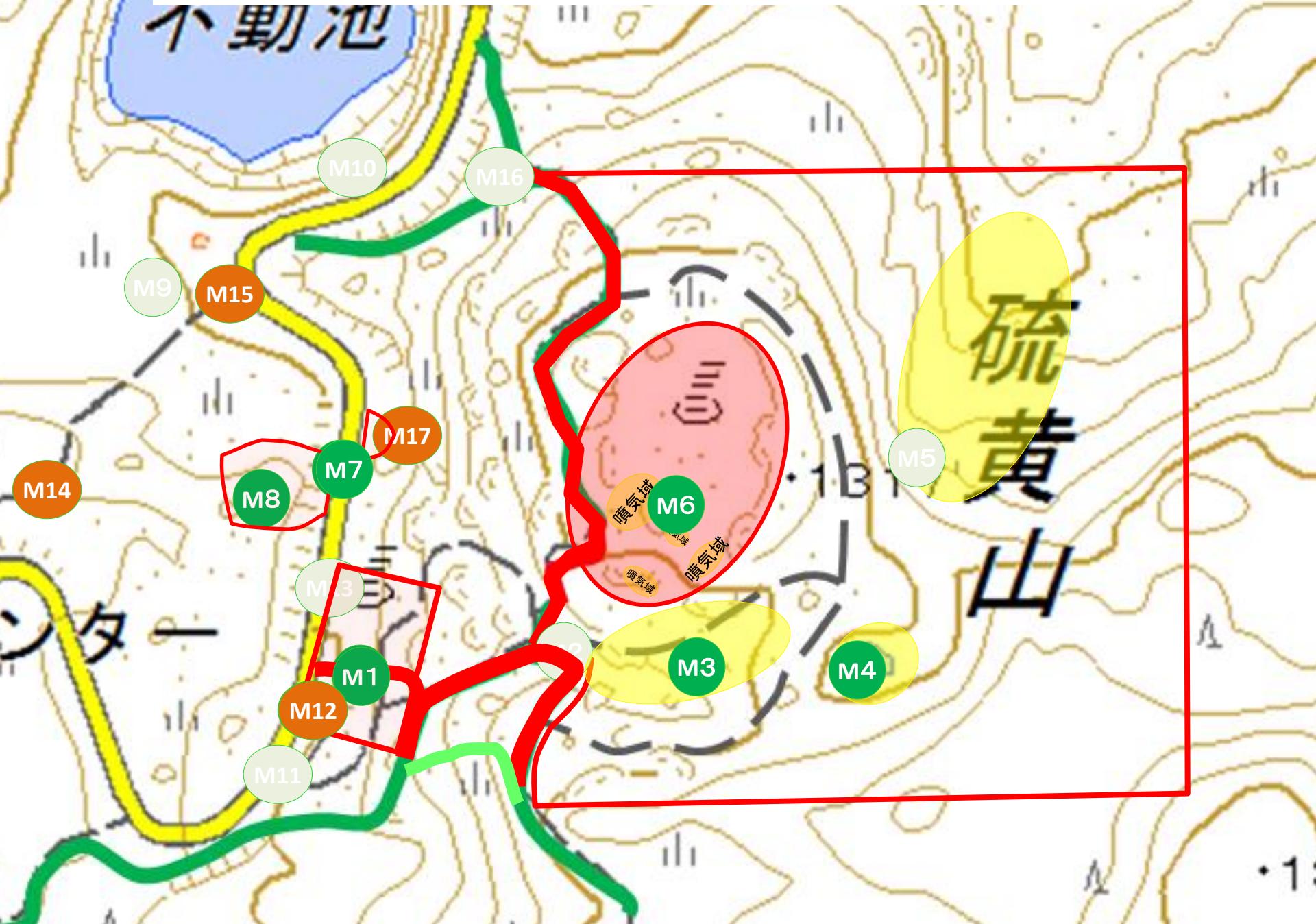
天候：曇

【測定地結果】

測定点	濃度 (ppm)				気象状況		測定時刻	硫化水素臭の程度
	30cm高さ		150cm高さ		風向	風速※		
	H ₂ S	SO ₂	H ₂ S	SO ₂				
M1	100	0.25 未満	2.5	0.25 未満	南西	1.8	10時49分	強い硫化水素臭
M3	1.25 未満	0.25	1.25 未満	0.5	南	0.9	10時56分	無し
M4	1.25 未満	0.25 未満	1.25 未満	0.25 未満	-	calm	11時07分	無し
M6	1.25 未満	0.3	2	0.3	南	1.7	11時19分	弱い硫化水素臭
M7	1.25 未満	0.25 未満	1.25 未満	0.25 未満	西	1.1	10時29分	無し
M8	26	0.25 未満	5	0.25 未満	北	0.7	10時17分	弱い硫化水素臭
M12	1.25 未満	0.25 未満	1.25 未満	0.25 未満	南	1.4	10時44分	無し
M14	1.25 未満	0.25 未満	1.25 未満	0.25 未満	-	calm	10時08分	無し
M15	1.25 未満	0.25 未満	1.25 未満	0.25 未満	-	calm	10時00分	無し
M17	1.25 未満	0.25 未満	1.25 未満	0.25 未満	南	0.8	10時38分	無し
下限値	1.25	0.25	1.25	0.25	-	-	-	-

※) 風速 0.4 m/s 以下を calm とする。

火山ガス濃度測定ポイント (28.4.1~5.30)



日付：平成 28 年 5 月 4 日(水) 開始 13 時 00 分 ～ 終了 14 時 32 分

測定者名：株式会社静環検査センター九州支店

気温：開始時 20.2 °C、終了時 16.8 °C

天候：晴

【測定地結果】

測定点	濃度 (ppm)				気象状況		測定時刻	硫化水素臭の程度
	30cm高さ		150cm高さ					
	H ₂ S	SO ₂	H ₂ S	SO ₂	風向	風速※		
M1	12	0.3	1.25 未満	0.25 未満	西	5.1	13時38分	強い硫化水素臭
M3	1.25 未満	0.25 未満	1.25 未満	0.5	南西	5.5	13時49分	無し
M4	1.25 未満	0.25 未満	1.25 未満	0.25 未満	南西	3.8	13時57分	無し
M6	4	0.5	3	0.3	南東	6.3	14時07分	強い硫黄臭
M7	1.25 未満	0.25 未満	1.25 未満	0.25 未満	西	4.2	13時24分	無し
M8	8	0.3	1.25 未満	0.25 未満	南西	2.4	13時19分	強い硫黄臭
M12	1.25 未満	0.25 未満	1.25 未満	0.25 未満	南	2.2	13時34分	無し
M14	1.25 未満	0.25 未満	1.25 未満	0.25 未満	南西	4.3	13時10分	無し
M15	1.25 未満	0.25 未満	1.25 未満	0.25 未満	南西	4.0	13時00分	無し
M17	1.25 未満	0.25 未満	1.25 未満	0.25 未満	南	0.5	13時29分	無し
下限値	1.25	0.25	1.25	0.25	-	-	-	-

※) 風速 0.4 m/s 以下を calm とする。

日付：平成28年5月6日(金) 開始13時00分～終了14時37分

測定者名：株式会社静環検査センター九州支店

気温：開始時15.8℃、終了時16.0℃

天候：曇

【測定地結果】

測定点	濃度 (ppm)				気象状況		測定時刻	硫化水素臭の程度
	30cm高さ		150cm高さ		風向	風速※		
	H ₂ S	SO ₂	H ₂ S	SO ₂				
M1	8	0.25 未満	1.25 未満	0.25 未満	南西	4.6	13時50分	弱い硫化水素臭
M3	1.25 未満	0.25 未満	1.25 未満	0.25 未満	南西	4.5	14時02分	無し
M4	1.25 未満	0.25 未満	1.25 未満	0.25 未満	南西	2.4	14時09分	無し
M6	5	0.25 未満	3	0.25 未満	南	6.8	14時20分	弱い硫黄臭
M7	1.25 未満	0.25 未満	1.25 未満	0.25 未満	南西	3.9	13時29分	無し
M8	13	0.25 未満	1.25 未満	0.25 未満	南西	3.6	13時21分	弱い硫黄臭
M12	1.25 未満	0.25 未満	1.25 未満	0.25 未満	南	4.4	13時43分	無し
M14	1.25 未満	0.25 未満	1.25 未満	0.25 未満	南西	3.3	13時12分	無し
M15	1.25 未満	0.25 未満	1.25 未満	0.25 未満	南	4.5	13時05分	無し
M17	1.25 未満	0.25 未満	1.25 未満	0.25 未満	南	4.0	13時35分	無し
下限値	1.25	0.25	1.25	0.25	-	-	-	-

※) 風速 0.4 m/s 以下を calm とする。

日付：平成 28 年 5 月 9 日(月) 開始 13 時 45 分 ~ 終了 15 時 35 分

測定者名：株式会社静環検査センター九州支店

気温：開始時 15.6℃、終了時 16.1℃

天候：雨

【測定地結果】

測定点	濃度 (ppm)				気象状況		測定時刻	硫化水素臭の程度
	30cm高さ		150cm高さ		風向	風速※		
	H ₂ S	SO ₂	H ₂ S	SO ₂				
M1	4	0.25 未満	1.25 未満	0.25 未満	西	3.1	14時40分	弱い硫黄臭
M3	1.25 未満	0.25 未満	1.25 未満	0.25 未満	西	3.4	14時52分	無し
M4	1.25 未満	0.25 未満	1.25 未満	0.25 未満	南西	2.8	15時01分	無し
M6	8	0.3	5	0.3	西	5.2	15時15分	弱い硫黄臭
M7	1.25 未満	0.25 未満	1.25 未満	0.25 未満	南西	3.7	14時18分	無し
M8	6	0.3	3	0.25 未満	南西	3.5	14時08分	強い硫黄臭
M12	1.25 未満	0.25 未満	1.25 未満	0.25 未満	南西	3.2	14時34分	無し
M14	1.25 未満	0.25 未満	1.25 未満	0.25 未満	南西	4.3	13時59分	無し
M15	1.25 未満	0.25 未満	1.25 未満	0.25 未満	南西	4.1	13時50分	無し
M17	1.25 未満	0.25 未満	1.25 未満	0.25 未満	南	0.6	14時27分	無し
下限値	1.25	0.25	1.25	0.25	-	-	-	-

※) 風速 0.4 m/s 以下を calm とする。

日付：平成 28 年 5 月 11 日(水) 開始 10 時 00 分 ～ 終了 11 時 18 分

測定者名：株式会社静環検査センター九州支店

気温：開始時 14.0℃、終了時 14.7℃

天候：曇

【測定地結果】

測定点	濃度 (ppm)				気象状況		測定時刻	硫化水素臭の程度
	30cm高さ		150cm高さ					
	H ₂ S	SO ₂	H ₂ S	SO ₂	風向	風速※		
M1	110	0.25 未満	2.5	0.25 未満	北	1.7	10時39分	強い硫化水素臭
M3	1.25 未満	0.25 未満	1.25 未満	0.25 未満	南西	0.8	10時50分	無し
M4	1.25 未満	0.25 未満	1.25 未満	0.25 未満	西	0.8	10時57分	無し
M6	5	0.25 未満	5	0.25 未満	南西	1.0	11時04分	弱い硫黄臭
M7	1.25 未満	0.25 未満	1.25 未満	0.25 未満	北	1.9	10時20分	無し
M8	1.25 未満	0.25 未満	1.25 未満	0.25 未満	—	calm	10時13分	弱い硫黄臭
M12	1.25 未満	0.25 未満	1.25 未満	0.25 未満	北	1.5	10時34分	無し
M14	1.25 未満	0.25 未満	1.25 未満	0.25 未満	西	1.4	10時05分	無し
M15	1.25 未満	0.25 未満	1.25 未満	0.25 未満	北	1.5	10時00分	無し
M17	1.25 未満	0.25 未満	1.25 未満	0.25 未満	—	calm	10時24分	無し
下限値	1.25	0.25	1.25	0.25	—	—	—	—

※) 風速 0.4 m/s 以下を calm とする。

日付：平成 28 年 5 月 13 日(金) 開始 13 時 00 分 ～ 終了 14 時 28 分

測定者名：株式会社静環検査センター九州支店

気温：開始時 19.4℃、終了時 20.7℃

天候：晴

【測定地結果】

測定点	濃度 (ppm)				気象状況		測定時刻	硫化水素臭の程度
	30cm高さ		150cm高さ		風向	風速※		
	H ₂ S	SO ₂	H ₂ S	SO ₂				
M1	120	0.25 未満	5	0.25 未満	-	calm	13時45分	強い硫化水素臭
M3	1.25 未満	0.25 未満	1.25 未満	0.25 未満	北西	1.6	13時56分	無し
M4	1.25 未満	0.25 未満	1.25 未満	0.25 未満	西	1.2	14時03分	無し
M6	4	0.3	4	0.3	南西	0.8	14時11分	強い硫黄臭
M7	1.25 未満	0.25 未満	1.25 未満	0.25 未満	西	3.8	13時28分	無し
M8	7	0.25 未満	2.5	0.3	西	0.6	13時21分	弱い硫黄臭
M12	1.25 未満	0.25 未満	1.25 未満	0.25 未満	南西	0.7	13時38分	無し
M14	1.25 未満	0.25 未満	1.25 未満	0.25 未満	西	0.8	13時08分	無し
M15	1.25 未満	0.25 未満	1.25 未満	0.25 未満	北西	1.0	13時01分	無し
M17	1.25 未満	0.25 未満	1.25 未満	0.25 未満	-	calm	13時32分	無し
下限値	1.25	0.25	1.25	0.25	-	-	-	-

※) 風速 0.4 m/s 以下を calm とする。

日付：平成 28 年 5 月 16 日(月) 開始 10 時 01 分 ~ 終了 11 時 24 分

測定者名：株式会社静環検査センター九州支店

気温：開始時 18.4 °C、終了時 16.9 °C

天候：雨

【測定地結果】

測定点	濃度 (ppm)				気象状況		測定時刻	硫化水素臭の程度
	30cm高さ		150cm高さ		風向	風速※		
	H ₂ S	SO ₂	H ₂ S	SO ₂				
M1	12	0.3	1.25 未満	0.5	南西	3.5	10時56分	強い硫化水素臭
M3	1.25 未満	0.25 未満	1.25 未満	0.25 未満	西	6.2	11時06分	無し
M4	1.25 未満	0.25 未満	1.25 未満	0.25 未満	南西	8.8	11時13分	無し
M6	2.5	0.7	2.5	0.7	南西	8.9	11時20分	強い硫黄臭
M7	1.25 未満	0.25 未満	1.25 未満	0.25 未満	南西	6.7	10時28分	無し
M8	5	0.5	1.25 未満	0.8	西	5.8	10時23分	弱い硫黄臭
M12	1.25 未満	0.25 未満	1.25 未満	0.25 未満	南西	4.3	10時47分	無し
M14	1.25 未満	0.25 未満	1.25 未満	0.25 未満	南西	6.3	10時12分	無し
M15	1.25 未満	0.25 未満	1.25 未満	0.25 未満	南	5.5	10時01分	無し
M17	1.25 未満	0.25 未満	1.25 未満	0.25 未満	南西	2.6	10時35分	無し
下限値	1.25	0.25	1.25	0.25	-	-	-	-

※) 風速 0.4 m/s 以下を calm とする。

日付：平成 28 年 5 月 18 日(水) 開始 13 時 00 分 ～ 終了 14 時 29 分

測定者名：株式会社静環検査センター九州支店

気温：開始時 26.2℃、終了時 24.7℃

天候：晴

【測定地結果】

測定点	濃度 (ppm)				気象状況		測定時刻	臭気の程度
	30cm高さ		150cm高さ					
	H ₂ S	SO ₂	H ₂ S	SO ₂	風向	風速※		
M1	42	0.25 未満	2	0.25 未満	東	0.8	13時43分	強い硫化水素臭
M3	1.25 未満	0.25 未満	1.25 未満	0.25 未満	calm	-	13時55分	無し
M4	1.25 未満	0.25 未満	1.25 未満	0.25 未満	東	0.4	14時01分	無し
M6	1.25 未満	0.25 未満	1.25 未満	0.25 未満	東	0.6	14時10分	無し
M7	1.25 未満	0.25 未満	1.25 未満	0.25 未満	南西	0.7	13時24分	弱い硫黄臭
M8	12	0.25 未満	1.25 未満	0.25 未満	西	0.9	13時18分	弱い硫化水素臭
M12	1.25 未満	0.25 未満	1.25 未満	0.25 未満	南西	1.2	13時37分	無し
M14	1.25 未満	0.25 未満	1.25 未満	0.25 未満	東	0.5	13時08分	無し
M15	1.25 未満	0.25 未満	1.25 未満	0.25 未満	calm	-	13時02分	無し
M17	1.25 未満	0.25 未満	1.25 未満	0.25 未満	calm	-	13時29分	無し
下限値	1.25	0.25	1.25	0.25	-	-	-	-

※) 風速 0.4 m/s 以下を calm とする。

日付：平成 28 年 5 月 20 日(金) 開始 10 時 00 分 ～ 終了 11 時 11 分

測定者名：株式会社静環検査センター九州支店

気温：開始時 17.8℃、終了時 14.1℃

天候：曇

【測定地結果】

測定点	濃度 (ppm)				気象状況		測定時刻	臭気の程度
	30cm高さ		150cm高さ					
	H ₂ S	SO ₂	H ₂ S	SO ₂	風向	風速※		
M1	25	0.4	8	0.5	北	3.1	10時40分	強い硫黄臭
M3	1.25 未満	0.25 未満	1.25 未満	0.25 未満	北東	5.2	10時47分	無し
M4	1.25 未満	0.25 未満	1.25 未満	0.25 未満	北	8.5	10時53分	無し
M6	1.25 未満	0.25 未満	1.25 未満	0.25 未満	北	7.3	11時02分	弱い硫黄臭
M7	1.25 未満	0.25 未満	1.25 未満	0.25 未満	北	4.2	10時22分	無し
M8	9	0.25 未満	1.25 未満	0.25 未満	東	1.6	10時16分	弱い硫黄臭
M12	1.25 未満	0.25 未満	1.25 未満	0.25 未満	東	1.3	10時33分	弱い硫黄臭
M14	1.25 未満	0.25 未満	1.25 未満	0.25 未満	東	3.3	10時09分	無し
M15	1.25 未満	0.25 未満	1.25 未満	0.25 未満	北	2.3	10時02分	無し
M17	1.25 未満	0.25 未満	1.25 未満	0.25 未満	東	1.8	10時28分	無し
下限値	1.25	0.25	1.25	0.25	-	-	-	-

※) 風速 0.4 m/s 以下を calm とする。

日付：平成 28 年 5 月 23 日(月) 開始 13 時 00 分 ～ 終了 14 時 50 分

測定者名：株式会社静環検査センター九州支店

気温：開始時 21.0℃、終了時 20.7℃

天候：晴

【測定地結果】

測定点	濃度 (ppm)				気象状況		測定時刻	臭気の程度
	30cm高さ		150cm高さ		風向	風速※		
	H ₂ S	SO ₂	H ₂ S	SO ₂				
M1	20	0.25 未満	8	0.25 未満	calm	-	13時52分	強い硫化水素臭
M3	1.25 未満	0.25 未満	1.25 未満	0.25 未満	東	2.8	14時03分	無し
M4	1.25 未満	0.25 未満	1.25 未満	0.25 未満	東	2.7	14時12分	無し
M6	1.25 未満	0.25 未満	1.25 未満	0.25 未満	南東	2.3	14時24分	無し
M7	1.25 未満	0.25 未満	1.25 未満	0.25 未満	東	0.8	13時30分	無し
M8	16	0.25 未満	3	0.25 未満	東	0.9	13時23分	強い硫化水素臭
M12	1.25 未満	0.25 未満	1.25 未満	0.25 未満	南東	1.7	13時45分	弱い硫化水素臭
M14	1.25 未満	0.25 未満	1.25 未満	0.25 未満	南東	1.9	13時12分	無し
M15	1.25 未満	0.25 未満	1.25 未満	0.25 未満	南東	1.7	13時00分	無し
M17	1.25 未満	0.25 未満	1.25 未満	0.25 未満	南東	0.6	13時36分	無し
下限値	1.25	0.25	1.25	0.25	-	-	-	-

※) 風速 0.4 m/s 以下を calm とする。

日付：平成 28 年 5 月 25 日(水) 開始 10 時 00 分 ~ 終了 11 時 25 分

測定者名：株式会社静環検査センター九州支店

気温：開始時 22.0 °C、終了時 21.7 °C

天候：曇

【測定地結果】

測定点	濃度 (ppm)				気象状況		測定時刻	臭気の程度
	30cm高さ		150cm高さ					
	H ₂ S	SO ₂	H ₂ S	SO ₂	風向	風速※		
M1	30	0.4	1.25 未満	0.25 未満	西	1.3	10時39分	強い硫化水素臭
M3	1.25 未満	0.25 未満	1.25 未満	0.25 未満	西	1.6	10時50分	無し
M4	1.25 未満	0.25 未満	1.25 未満	0.25 未満	西	1.1	10時58分	無し
M6	2	0.3	1.25 未満	0.25 未満	calm	-	11時07分	弱い硫黄臭
M7	2	0.25 未満	5	0.25 未満	南西	1.2	10時21分	弱い硫化水素臭
M8	41	0.25 未満	7	0.25 未満	西	1.1	10時17分	強い硫化水素臭
M12	1.25 未満	0.25 未満	1.25 未満	0.25 未満	calm	-	10時34分	無し
M14	1.25 未満	0.25 未満	1.25 未満	0.25 未満	南	0.7	10時10分	無し
M15	1.25 未満	0.25 未満	1.25 未満	0.25 未満	南	0.9	10時05分	無し
M17	1.25 未満	0.25 未満	1.25 未満	0.25 未満	calm	-	10時29分	無し
下限値	1.25	0.25	1.25	0.25	-	-	-	-

※) 風速 0.4 m/s 以下を calm とする。

日付：平成 28 年 5 月 27 日(金) 開始 13 時 00 分 ～ 終了 14 時 43 分

測定者名：株式会社静環検査センター九州支店

気温：開始時 22.8 ℃、終了時 27.6 ℃

天候：曇

【測定地結果】

測定点	濃度 (ppm)				気象状況		測定時刻	臭気の程度
	30cm高さ		150cm高さ		風向	風速※		
	H ₂ S	SO ₂	H ₂ S	SO ₂				
M1	57	0.25 未満	7	0.25 未満	西	1.1	13時51分	強い硫化水素臭
M3	1.25 未満	0.25 未満	1.25 未満	0.4	北	1.3	14時03分	弱い硫黄臭
M4	1.25 未満	0.25 未満	1.25 未満	0.25 未満	calm	-	14時14分	無し
M6	2	0.3	3	0.25 未満	西	0.7	14時25分	弱い硫化水素臭
M7	3	0.25 未満	2	0.25 未満	西	1.2	13時36分	弱い硫化水素臭
M8	48	0.25 未満	1.25 未満	0.25 未満	西	1.1	13時26分	強い硫化水素臭
M12	1.25 未満	0.25 未満	1.25 未満	0.25 未満	北西	0.6	13時45分	無し
M14	1.25 未満	0.25 未満	1.25 未満	0.25 未満	北西	0.9	13時16分	無し
M15	1.25 未満	0.25 未満	1.25 未満	0.25 未満	西	0.6	13時00分	無し
M17	1.25 未満	0.25 未満	1.25 未満	0.25 未満	calm	-	13時40分	無し
下限値	1.25	0.25	1.25	0.25	-	-	-	-

※) 風速 0.4 m/s 以下を calm とする。

日付：平成 28 年 5 月 30 日(月) 開始 10 時 00 分 ～ 終了 11 時 37 分

測定者名：株式会社静環検査センター九州支店

気温：開始時 22.7℃、終了時 25.6℃

天候：晴

【測定地結果】

測定点	濃度 (ppm)				気象状況		測定時刻	臭気の程度
	30cm高さ		150cm高さ					
	H ₂ S	SO ₂	H ₂ S	SO ₂	風向	風速※		
M1	42	0.25 未満	11	0.25 未満	calm	-	10時48分	強い硫化水素臭
M3	1.25 未満	0.25 未満	1.25 未満	0.25 未満	北東	0.6	11時00分	無し
M4	1.25 未満	0.25 未満	1.25 未満	0.25 未満	東	1.6	11時06分	無し
M6	1.25 未満	0.25 未満	1.25 未満	0.25 未満	北東	2.6	11時15分	無し
M7	1.25 未満	0.25 未満	1.25 未満	0.25 未満	北東	2.3	10時33分	無し
M8	18	0.25 未満	3	0.25 未満	北	0.9	10時25分	強い硫化水素臭
M12	1.25 未満	0.25 未満	1.25 未満	0.25 未満	北東	1.6	10時43分	無し
M14	1.25 未満	0.25 未満	1.25 未満	0.25 未満	北東	0.7	10時17分	無し
M15	1.25 未満	0.25 未満	1.25 未満	0.25 未満	東	0.6	10時10分	無し
M17	1.25 未満	0.25 未満	1.25 未満	0.25 未満	北東	1.7	10時38分	無し
下限値	1.25	0.25	1.25	0.25	-	-	-	-

※) 風速 0.4 m/s 以下を calm とする。