

事前評価シート

担当課	農村計画課
担当名	計画調整担当
作成年月日	平成28年7月4日

事業名	畑地帯総合整備事業(担い手育成型)		
箇所名	川間東2期地区	市町村名	小林市野尻町

実施方法	<input checked="" type="checkbox"/> 補助 <input type="checkbox"/> 交付金 <input type="checkbox"/> 県単				
事業費 (百万円)	全体事業費 514	国費 250	県費 172	その他 92	
事業期間	事業着手 平成29年度	目標完成年度 平成34年度			

総合長期計画上の位置付け 有 無

細項目名	C 産業づくり
	2 魅力ある農林水産業が展開される社会
	(1) 農業の成長産業化への挑戦

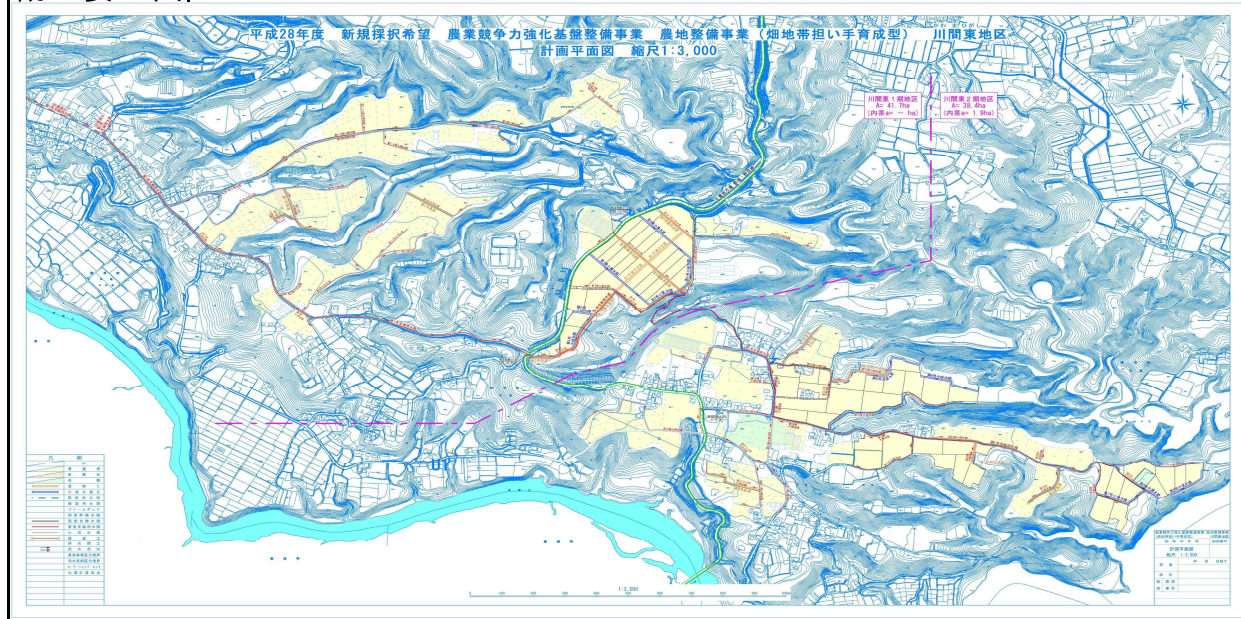
全体計画

受益面積	37ha
農業用排水路	: A=37ha 管路L=7,950m(DCIP/VP/VH) 散水施設1式
区画整理	: 整地工A=16ha 耕作道路(2本)L=300m 排水路(5本)L=990m
農道	: A=4ha 支線道路(3本) W=4.0(3.0) L=630m

事業目的

本地区は、小林市の東側に位置し、畜産地帯のため、飼料作を中心に、さといも、ごぼうの露地園芸や、メロン、ピーマンの施設園芸との複合的な営農がなされている。
 しかし、年間を通じた計画的な水利用が出来ず、生産性の向上を阻害しているため、本事業により畑地かんがい、区画整理、農道等の整備を行い、干ばつ防止・営農経費の節減・走行経費節減を図り、担い手の支援を行うなど、農業経営の安定向上を図ること及び、条件整備により担い手への農地集積を促進することを目的とする。

概要図



事前評価シート

事業名	畑地帯総合整備事業
箇所名	川間東2期地区

(1) 事業の重要度に関する評価

評価の視点	評価項目	審査項目	判断基準	配点	評価点	
成立性	①上位計画との関連性に関する事項	○各種計画への位置付けに関する事項	別表1) 参照	6	6	
		・宮崎県の農業・農村振興長期計画での位置付けの有無		2	2	
		・市町村の農業振興地域整備計画等の各種計画での位置付けの有無		2	2	
			・事業管理計画での位置付けの有無		2	2
	②他事業との関連性に関する事項	○他事業との関連性に関する事項	別表2) 参照	4	4	
		・他事業との関連性の有無		2	2	
・関係機関（河川、道路、文化財）と協議、調整			2	2		
小計				10	10	
必要性有効性	③事業による効果に関する事項	○地区の状況に関する事項	別表3) 参照	15	15	
		・国営事業との関連状況		5	5	
		・農業農村整備事業の関連状況		2	2	
		・用水条件		8	8	
		○農業生産性に関する事項	別表4) 参照	25	23	
		・耕地利用率		6	6	
		・耕地利用率（増加ポイント）		4	4	
		・農業経営状況		12	12	
		・営農施設（ハウス）等整備計画		3	1	
	④施設の維持管理体制に関する事項	○担い手に関する事項	別表5) 参照	10	10	
		・担い手経営面積のシェア率（担い手支援型のみ）		6	0	
		担い手経営面積のシェア増加ポイント（担い手支援型のみ）		2	0	
	・担い手経営面積の増加率（担い手育成型のみ）		8	8		
	・人・農地プラン		2	2		
⑤環境への影響に関する事項	○施設の維持管理体制に関する事項	別表6) 参照	10	8		
	・施設の予定管理者		10	8		
⑥環境への影響に関する事項	○環境との調和への配慮に関する事項	別表7) 参照	10	7		
	・田園環境整備マスタープランとの整合性		2	2		
	・環境に係る情報協議会等		2	2		
	・自然環境への配慮・保全		6	3		
小計				70	63	
実行性	⑥地元の合意形成に関する事項	○地元の合意形成に関する事項	別表8) 参照	20	14	
		・受益者の意向		5	1	
		・地元推進体制の整備		5	5	
		・営農推進体制の整備		5	5	
		・住民参加による計画策定		5	3	
	小計				20	14
合計				100	87	

評価項目	評価結果
費用対効果（B/C）	1.24

(3) 総合評価

評価項目による判定結果		判定結果
重要度ランク	I	優先的に整備を実施する箇所
事業効率	B/C ≥ 1.0	