

第 2 章

人 口 動 態 統 計

表1 人口動態の年間発生件数及び率

(単位:人、胎、組)

		実数			率			27/26増減	
		平27	26	25	平27	26	25	数	率
宮 崎 県	出生	9,226	9,509	9,854	8.4	8.6	8.8	-283	-0.2
	死亡	13,494	13,110	12,906	12.3	11.8	11.6	384	0.5
	自然増減	-4,268	-3,601	-3,052	-3.9	-3.2	-2.7	-667	-0.7
	乳児死亡	16	24	27	1.7	2.5	2.7	-8	-0.8
	新生児死亡	7	9	8	0.8	0.9	0.8	-2	-0.1
	周産期死亡	33	26	31	3.6	2.7	3.1	7	0.9
	妊娠満22週以後の死産	30	19	27	3.2	2.0	2.7	11	1.2
	早期新生児死亡	3	7	4	0.3	0.7	0.4	-4	-0.4
	死産	279	294	294	29.4	30.0	29.0	-15	-0.6
	自然死産	124	117	102	13.0	11.9	10.1	7	1.1
	人工死産	155	177	192	16.3	18.1	18.9	-22	-1.8
	婚姻	5,041	5,154	5,660	4.6	4.6	5.1	-113	-
	離婚	2,308	2,296	2,319	2.10	2.07	2.08	12	0.0
全 国	出生	1,005,677	1,003,539	1,029,816	8.0	8.0	8.2	2,138	-
	死亡	1,290,444	1,273,004	1,268,436	10.3	10.1	10.1	17,440	0.2
	自然増減	-284,767	-269,465	-238,620	-2.3	-2.1	-1.9	-15,302	-0.2
	乳児死亡	1,916	2,080	2,185	1.9	2.1	2.1	-164	-0.2
	新生児死亡	902	952	1,026	0.9	0.9	1.0	-50	-
	周産期死亡	3,728	3,750	3,862	3.7	3.7	3.7	-22	-
	妊娠満22週以後の死産	3,063	3,039	3,110	3.0	3.0	3.0	24	-
	早期新生児死亡	665	711	752	0.7	0.7	0.7	-46	-
	死産	22,617	23,524	24,102	22.0	22.9	22.9	-907	-0.9
	自然死産	10,862	10,905	10,938	10.6	10.6	10.4	-43	-
	人工死産	11,755	12,619	13,164	11.4	12.3	12.5	-864	-0.9
	婚姻	635,156	643,749	660,613	5.1	5.1	5.3	-8,593	-
	離婚	226,215	222,107	231,383	1.81	1.77	1.84	4,108	0.0

(注) 諸率について、出生・死亡・自然増減・婚姻・離婚は人口千対、乳児死亡・新生児死亡は出生千対、周産期死亡は出産(満22週以後死産+出生)千対、死産は出産(死産+出生)千対である。

(注) 諸率の算出に用いた人口は、総務省統計局「平成27年国勢調査 年齢・国籍不詳をあん分した人口(参考表)」である。

この取扱いは、国の公表資料に合わせている。

資料:厚生労働省「平成27年(2015)人口動態統計(確定数)の概況」

(注) 全国には住所が外国・不詳を含む。

図1～5 人口動態の推移

図1 出生・死亡率の推移

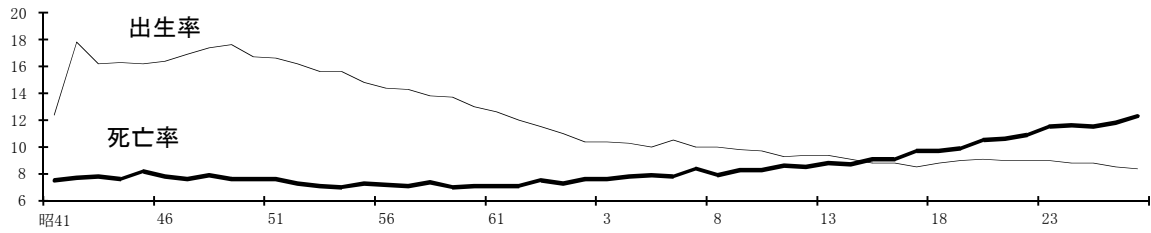


図2 死産率(自然-人工)の推移

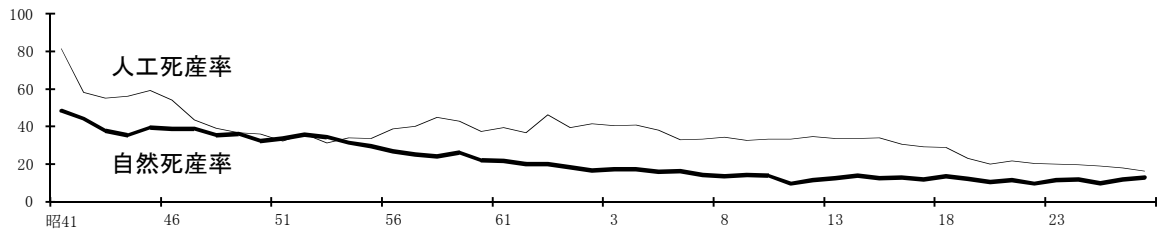


図3 乳児・新生児・早期新生児死亡率の推移

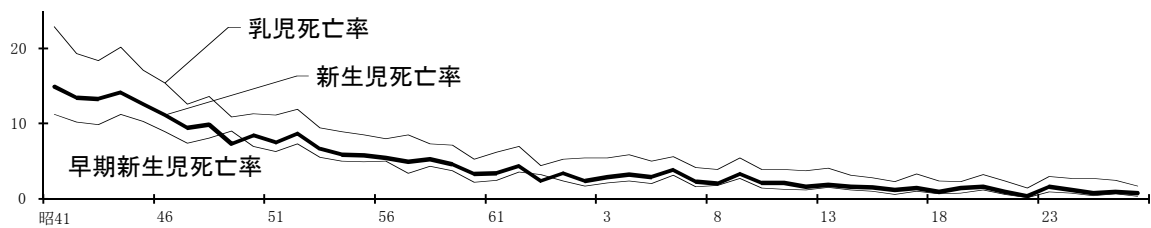


図4 婚姻率の推移

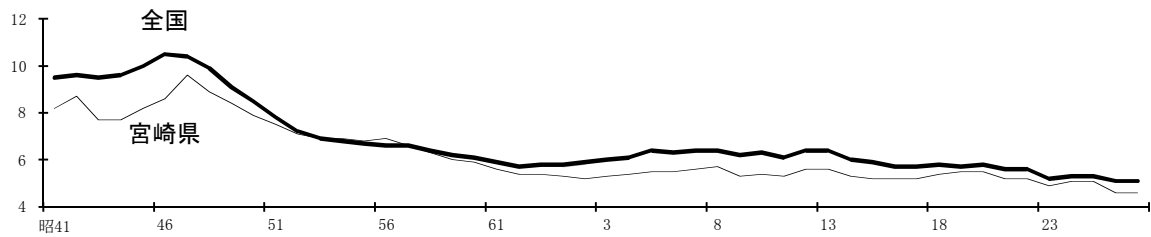


図5 離婚率の推移

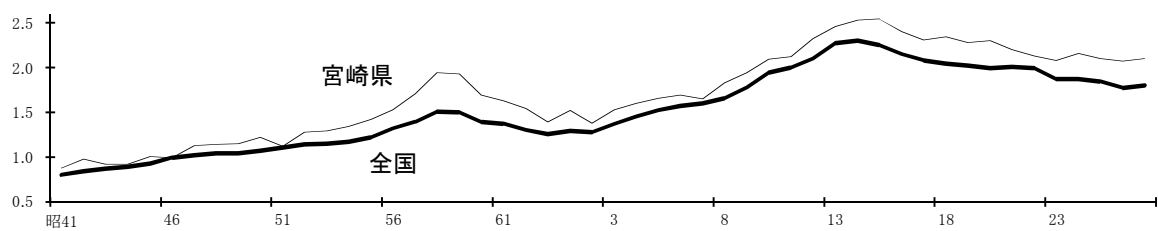


図6 出生順位別出生数百分率

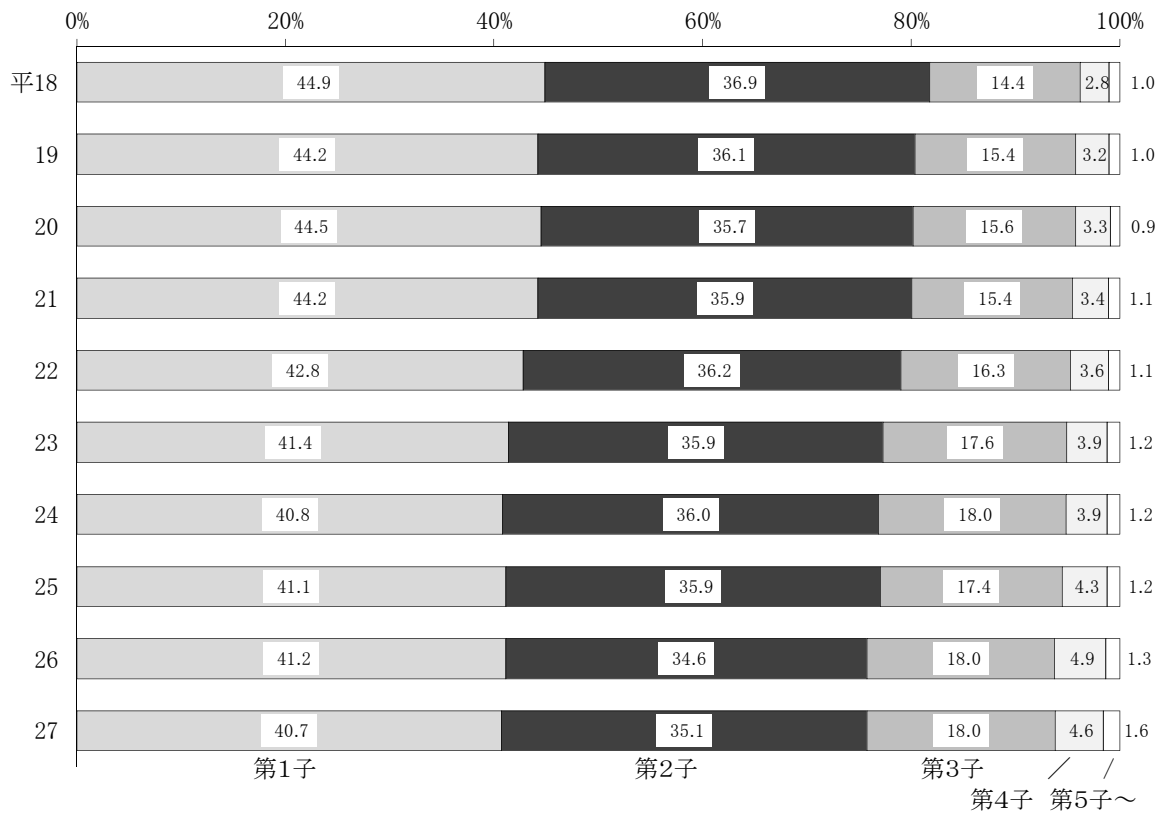


図7 母の年齢階級別出生割合

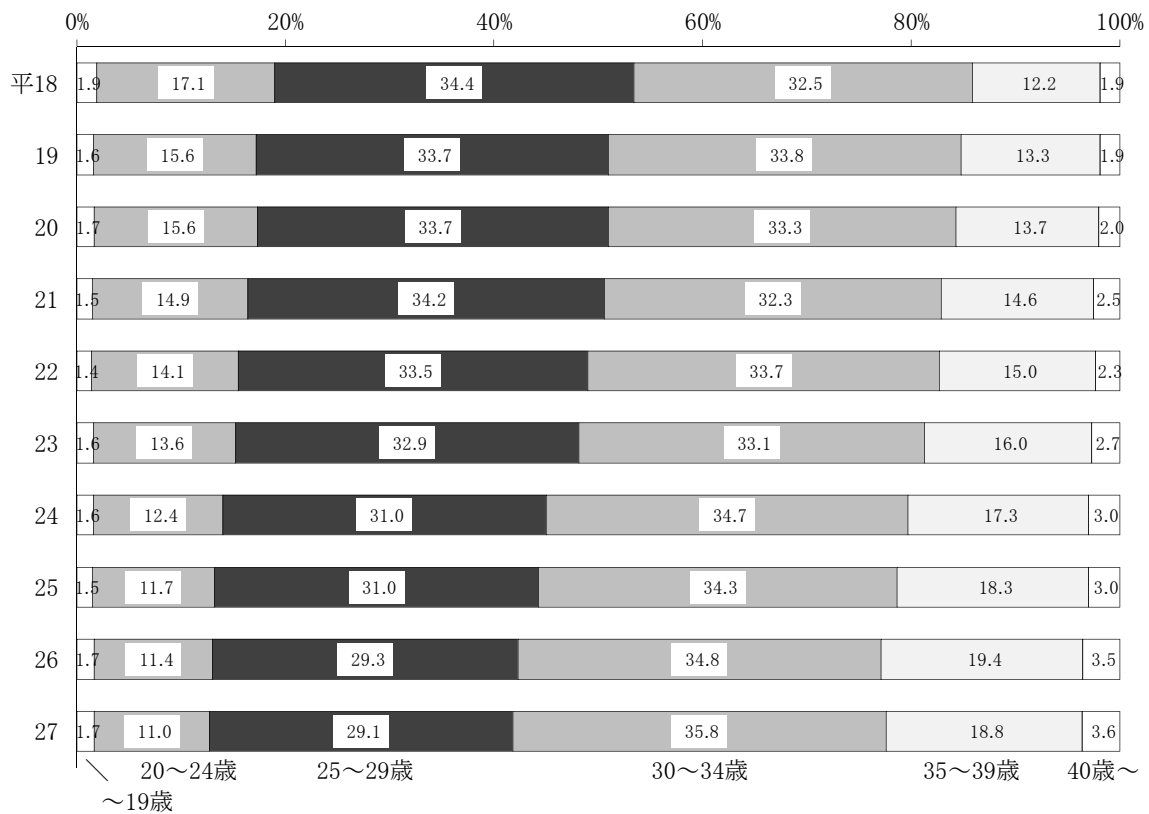


表2 施設の内外別出生割合の年次別推移(過去50年)

年次	全国		宮崎県					宮崎県(再掲)			
			施設内			施設外	市部		郡部		
	施設内	施設外	総数	病院	診療所		助産所	施設内	施設外	施設内	施設外
昭51	99.0	1.0	97.8	38.5	51.6	7.7	2.2	98.1	1.9	97.0	3.0
52	99.2	0.8	98.1	36.6	54.3	7.2	1.9	98.3	1.7	97.5	2.5
53	99.3	0.7	98.4	34.5	57.2	6.7	1.6	98.6	1.4	98.0	2.0
54	99.4	0.6	98.6	32.3	60.4	5.9	1.4	98.8	1.2	98.3	1.7
55	99.5	0.5	98.7	32.1	61.2	5.4	1.3	98.8	1.2	98.6	1.4
56	99.6	0.4	98.8	30.8	63.1	4.9	1.2	98.8	1.2	98.7	1.3
57	99.6	0.4	99.0	31.5	63.1	4.4	1.0	99.2	0.8	98.6	1.4
58	99.7	0.3	99.1	32.3	63.5	3.3	0.9	99.2	0.8	99.0	1.0
59	99.7	0.3	99.1	32.8	63.4	2.9	0.9	99.2	0.8	98.8	1.2
60	99.8	0.2	99.3	35.2	61.6	2.5	0.7	99.5	0.5	98.9	1.1
61	99.8	0.2	99.5	35.2	62.2	2.1	0.5	99.6	0.4	99.2	0.8
62	99.8	0.2	99.6	36.5	61.0	2.1	0.4	99.6	0.4	99.5	0.5
63	99.8	0.2	99.6	37.6	59.9	2.1	0.4	99.6	0.4	99.6	0.4
平成	99.9	0.1	99.8	39.6	58.4	1.8	0.2	99.8	0.2	99.7	0.3
2	99.9	0.1	99.4	40.8	56.7	1.9	0.6	99.8	0.2	99.7	0.3
3	99.9	0.1	99.8	41.3	56.9	1.6	0.2	99.8	0.2	99.7	0.3
4	99.9	0.1	99.8	42.8	55.2	1.8	0.2	99.7	0.3	99.8	0.2
5	99.9	0.1	99.8	41.9	56.7	1.2	0.2	99.7	0.3	99.9	0.1
6	99.9	0.1	99.7	41.6	56.7	1.4	0.3	99.8	0.2	99.7	0.3
7	99.8	0.2	99.8	40.3	58.1	1.4	0.2	99.8	0.2	99.9	0.1
8	99.8	0.2	99.9	39.2	58.9	1.8	0.1	99.8	0.2	99.9	0.1
9	99.8	0.2	99.8	38.5	59.7	1.6	0.2	99.8	0.2	99.9	0.1
10	99.8	0.2	100.0	38.4	59.7	1.9	-	99.8	0.2	99.9	0.1
11	99.8	0.2	99.8	39.5	58.8	1.5	0.2	99.8	0.2	99.9	0.1
12	99.8	0.2	99.9	36.2	61.9	1.8	0.1	99.9	0.1	99.9	0.1
13	99.8	0.2	99.8	32.6	65.5	1.7	0.2	99.8	0.2	99.8	0.2
14	99.8	0.2	99.9	33.3	64.9	1.7	0.1	99.9	0.1	99.9	0.1
15	99.8	0.2	99.8	33.6	64.3	1.9	0.2	99.9	0.1	99.7	0.3
16	99.8	0.2	99.9	35.9	62.4	1.6	0.1	99.9	0.1	99.9	0.1
17	99.8	0.2	99.9	34.7	63.5	1.7	0.1	99.9	0.1	99.9	0.1
18	99.8	0.2	99.9	34.2	63.8	1.8	0.1	99.9	0.1	99.9	0.1
19	99.8	0.2	99.9	35.8	62.6	1.5	0.1	99.9	0.1	99.6	0.4
20	99.8	0.2	99.9	38.9	59.7	1.3	0.1	99.9	0.1	99.8	0.2
21	99.8	0.2	99.8	35.7	62.8	1.3	0.2	99.8	0.2	99.7	0.3
22	99.8	0.2	99.9	36.3	62.7	0.9	0.1	100.0	-	99.8	0.2
23	99.8	0.2	99.8	36.9	61.9	1.0	0.2	99.9	0.1	99.7	0.3
24	99.8	0.2	99.8	39.3	59.5	1.0	0.2	99.8	0.2	99.6	0.4
25	99.8	0.2	99.8	40.3	58.5	1.0	0.2	99.9	0.1	99.7	0.3
26	99.0	1.0	99.8	40.2	58.8	0.7	0.2	99.9	0.1	99.6	0.4
27	99.9	0.1	99.9	42.0	57.3	0.7	0.1	99.1	0.9	99.9	0.1

表3 年齢(5歳階級)別にみた死亡率(人口10万対)の年次別推移(過去10年)

年 年齢階級	平18	19	20	21	22	23	24	25	26	27
総数	970.0	994.3	1,050.1	1,056.4	1,086.5	1,147.7	1,159.2	1,151.7	1,176.0	1,222.2
0～4	67.2	73.8	93.2	61.4	46.0	71.2	67.6	71.7	68.1	40.3
5～9	16.1	12.7	5.6	13.3	9.6	13.8	11.9	7.9	10.0	13.8
10～14	14.9	18.4	8.5	8.6	15.9	10.7	16.3	9.3	7.5	21.2
15～19	38.3	25.9	26.9	17.1	21.6	22.7	21.0	17.8	18.1	21.0
20～24	59.2	63.8	48.7	50.3	47.0	55.3	30.9	59.3	39.5	24.4
25～29	69.9	79.8	58.4	50.1	49.3	47.0	45.1	53.3	35.8	29.7
30～34	66.2	61.0	70.4	54.7	44.1	75.3	50.0	56.0	42.3	55.8
35～39	71.8	101.7	80.4	104.6	82.0	90.8	85.5	76.0	81.0	73.2
40～44	160.9	134.8	131.4	124.3	119.6	120.3	111.4	117.8	116.3	130.9
45～49	228.4	215.4	187.5	206.3	174.0	157.1	166.9	214.3	176.8	160.4
50～54	329.4	346.1	321.6	327.7	321.9	271.8	277.1	245.9	274.4	288.3
55～59	465.9	496.4	541.9	497.6	487.7	448.3	448.9	411.6	420.3	414.5
60～64	696.1	641.2	745.8	661.8	648.2	651.1	687.7	662.3	683.0	669.1
65～69	999.4	934.2	997.7	1,040.6	1,033.9	1,048.1	887.5	946.3	893.2	937.5
70～74	1,630.3	1,577.0	1,555.5	1,548.1	1,526.8	1,579.4	1,528.9	1,546.2	1,386.7	1,392.2
75～79	2,779.6	2,753.6	2,636.8	2,583.3	2,506.2	2,625.6	2,514.4	2,491.9	2,383.6	2,420.8
80～84	4,635.5	4,548.3	4,749.6	4,501.4	4,789.1	4,909.5	4,584.3	4,333.0	4,401.4	4,373.9
85歳以上	11,287.4	11,222.0	11,531.9	11,318.1	11,394.5	11,752.3	11,840.2	11,194.8	11,320.4	11,654.8

(注) 諸率の算出に用いた人口は、各年10月1日現在の推計人口である。

ただし、国勢調査の年は、国勢調査の結果による。

資料：県統計調査課「宮崎県の推計人口と世帯数(年報)」

図8 生存期間別にみた乳児死亡百分率

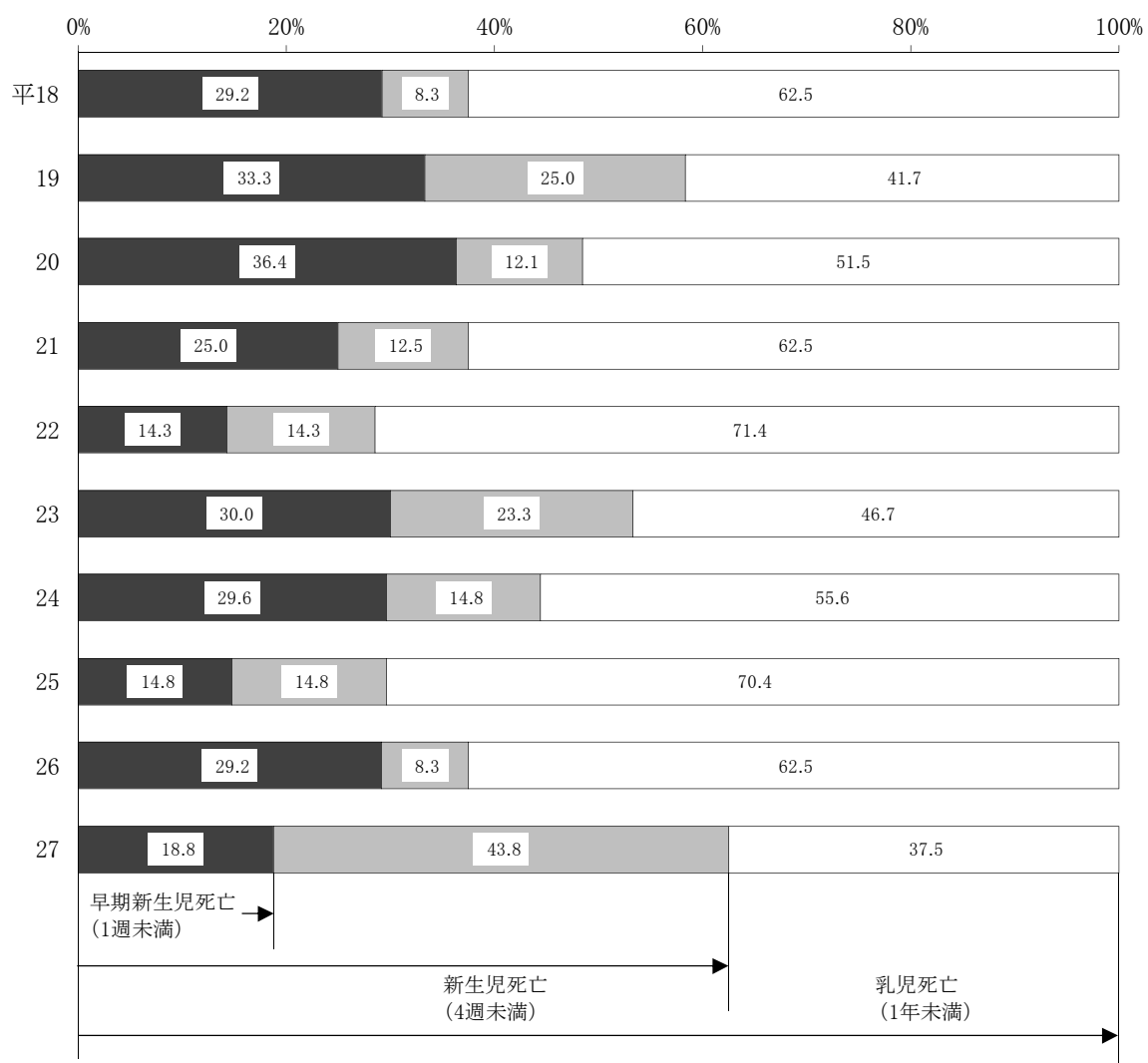


表4 周産期死亡率(出産千対)の年次別推移(過去20年)

	周産期死亡率 (出産千対)		妊娠満22週以後の死産率 (出産千対)		早期新生児死亡率 (出生千対)	
	全国	宮崎	全国	宮崎	全国	宮崎
平8	6.7	6.0	5.2	4.2	1.4	1.8
9	6.4	6.7	5.0	4.0	1.4	2.7
10	6.2	6.5	4.8	5.1	1.4	1.4
11	6.0	3.9	4.7	2.7	1.3	1.3
12	5.8	4.9	4.5	3.7	1.3	1.2
13	5.5	5.4	4.3	4.0	1.2	1.5
14	5.5	6.5	4.3	5.3	1.2	1.2
15	5.3	4.3	4.1	3.3	1.2	1.0
16	5.0	3.1	3.9	2.5	1.1	0.6
17	4.8	3.7	3.8	2.7	1.0	1.0
18	4.7	3.7	3.7	3.0	1.0	0.7
19	4.5	4.2	3.5	3.5	1.0	0.8
20	4.3	4.1	3.4	2.9	0.9	1.2
21	4.2	3.6	3.4	3.0	0.8	0.6
22	4.2	3.0	3.4	2.8	0.8	0.2
23	4.1	4.3	3.3	3.4	0.8	0.9
24	4.0	3.1	3.2	2.3	0.8	0.8
25	3.7	3.1	3.0	2.7	0.7	0.4
26	3.7	2.7	3.0	2.0	0.7	0.7
27	3.7	3.6	3.0	3.2	0.7	0.3

資料:各年とも厚生労働省「人口動態統計(確定数)の概況」

表5 死産率(出産千対)の年次別推移(過去20年)

	全 国			宮 崎 県		
	死 産 率	自然死産率	人工死産率	死 産 率	自然死産率	人工死産率
平8	31.7	14.7	17.0	47.9	13.6	34.3
9	32.1	14.2	17.9	47.1	14.5	32.6
10	31.4	13.6	17.8	47.2	13.9	33.3
11	31.6	13.7	17.9	43.1	9.6	33.3
12	31.2	13.2	18.1	46.3	11.7	34.6
13	31.0	13.0	18.0	46.3	12.6	33.7
14	31.1	12.7	18.3	47.7	13.9	33.8
15	30.5	12.6	17.8	46.6	12.4	34.1
16	30.0	12.5	17.5	43.4	12.9	30.6
17	29.1	12.3	16.7	41.4	12.0	29.4
18	27.5	11.9	15.6	42.4	13.5	28.9
19	26.2	11.7	14.5	35.5	12.2	23.2
20	25.2	11.3	13.9	30.7	10.6	20.1
21	24.6	11.1	13.5	33.4	11.5	21.9
22	24.2	11.2	13.0	30.1	9.8	20.3
23	23.9	11.1	12.8	31.9	11.7	20.2
24	23.4	10.8	12.6	31.5	11.9	19.6
25	22.9	10.4	12.5	29.0	10.1	18.9
26	22.9	10.6	12.3	30.0	11.9	18.1
27	22.0	10.6	11.4	29.4	13.0	16.3

資料:各年とも厚生労働省「人口動態統計(確定数)の概況」

表6 結婚生活に入る前の世帯の主な仕事別にみた平均初婚年齢、初婚者数

(単位:歳、人)

仕事	平均初婚年齢	初婚者数											
		総数	～19	20～24	25～29	30～34	35～39	40～44	45～49	50～54	55～	不詳	
夫	総数	29.7	3,756	86	759	1,401	857	387	170	55	24	17	-
	1	30.3	168	-	36	61	40	17	6	5	2	1	-
	2	31.9	315	9	41	90	82	56	19	9	5	4	-
	3	29.6	1,363	39	306	455	312	140	76	21	7	7	-
	4	29.3	1,457	25	269	632	320	134	53	14	8	2	-
	5	29.0	374	9	87	140	84	34	12	6	1	1	-
	6	29.4	58	3	18	14	14	5	2	-	-	2	-
	7	30.5	21	1	2	9	5	1	2	-	1	-	-
妻	総数	28.4	4,002	150	1,015	1,505	805	374	105	26	6	16	-
	1	27.2	103	4	32	37	20	10	-	-	-	-	-
	2	28.8	227	12	57	70	52	26	6	2	1	1	-
	3	28.2	1,529	46	418	583	297	127	45	9	1	3	-
	4	28.7	1,286	32	279	541	270	122	33	6	-	3	-
	5	28.0	449	19	121	165	93	40	6	2	2	1	-
	6	29.1	379	34	104	98	69	44	14	6	2	8	-
	7	29.6	29	3	4	11	4	5	1	1	-	-	-

(注) 結婚生活に入る前の世帯の主な仕事の区分は以下のとおりである。

- 1 農家世帯
- 2 自営業者世帯
- 3 常用勤労者世帯(Ⅰ):企業・個人商店等(官公庁は除く)の常用勤労者世帯で、勤め先の従事者数が1人から99人までの世帯
- 4 常用勤労者世帯(Ⅱ):常用勤労者世帯(Ⅰ)にあてはまらない常用勤労者世帯及び会社団体の役員の世界帯
※日々または1年未満の契約の雇用者はその他の世帯
- 5 その他の世帯
- 6 無職の世帯
- 7 不詳

表7 同居期間・種類別離婚件数

同居期間	総数	協議離婚	調停離婚	審判離婚	和解離婚	認諾離婚	判決離婚
総数	2,308	2,037	218	8	34	-	11
1年未満	148	132	12	2	1	-	1
1年～2年未満	157	139	11	3	3	-	1
2～3	153	132	16	2	2	-	1
3～4	146	133	10	-	3	-	-
4～5	122	110	10	-	1	-	1
5～10	561	495	57	-	6	-	3
10～15	317	283	30	-	3	-	1
15～20	252	219	29	-	4	-	-
20年以上	389	337	39	-	10	-	3
不詳	63	57	4	1	1	-	-

表8 妊娠期間別自然・人工死産数及び割合

	自然死産		人工死産		全死産に占める 自然死産の割合
	数	構成割合	数	構成割合	
総数	124	100.0	155	100.0	44.4
12週 ～ 15週	44	35.5	65	41.9	40.4
16週 ～ 19週	34	27.4	61	39.4	35.8
20週 ～ 23週	18	14.5	29	18.7	38.3
24週 ～ 27週	7	5.6	-	-	100.0
28週 ～ 31週	10	8.1	-	-	100.0
32週 ～ 35週	7	5.6	-	-	100.0
36週 ～ 39週	4	3.2	-	-	100.0
40週以上	-	-	-	-	-
不詳	-	-	-	-	-

表9 性別に見た出生時胎児体重分布(男)の年次別推移(過去5年)

	数				
	平23	24	25	26	27
総数	5,199	5,006	5,013	4,904	4,618
2.0kg未満	117	95	112	116	110
2.0～2.5kg未満	398	331	354	363	302
2.5～3.0kg未満	1,824	1,655	1,689	1,664	1,607
3.0～3.5kg未満	2,194	2,225	2,151	2,068	2,019
3.5kg以上	666	700	707	692	580
不詳 (再掲)	-	-	-	1	-
2.5kg以下	519	431	469	483	416

	割合				
	平23	24	25	26	27
総数	100.0	100.0	100.0	100.0	100.0
2.0kg未満	2.3	1.9	2.2	2.4	2.4
2.0～2.5kg未満	7.7	6.6	7.1	7.4	6.5
2.5～3.0kg未満	35.1	33.1	33.7	33.9	34.8
3.0～3.5kg未満	42.2	44.4	42.9	42.2	43.7
3.5kg以上	12.8	14.0	14.1	14.1	12.6
不詳 (再掲)	-	-	-	0.0	-
2.5kg以下	10.0	8.6	9.4	9.8	9.0

表10 性別に見た出生時胎児体重分布(女)の年次別推移(過去5年)

	数				
	平23	24	25	26	27
総数	4,953	4,852	4,841	4,605	4,608
2.0kg未満	122	126	116	111	117
2.0～2.5kg未満	427	445	439	416	426
2.5～3.0kg未満	2,044	2,023	2,015	1,869	1,964
3.0～3.5kg未満	1,927	1,824	1,843	1,839	1,692
3.5kg以上	431	434	428	370	408
不詳 (再掲)	2	-	-	-	1
2.5kg以下	554	582	562	534	545

	割合				
	平23	24	25	26	27
総数	100.0	100.0	100.0	100.0	100.0
2.0kg未満	2.5	2.6	2.4	2.4	2.5
2.0～2.5kg未満	8.6	9.2	9.1	9.0	9.2
2.5～3.0kg未満	41.3	41.7	41.6	40.6	42.6
3.0～3.5kg未満	38.9	37.6	38.1	39.9	36.7
3.5kg以上	8.7	8.9	8.8	8.0	8.9
不詳 (再掲)	0.0	-	-	-	0.0
2.5kg以下	11.2	12.0	11.6	11.6	11.8

表11 周産期・新生児・妊産婦死亡数及び率の年次別推移(過去30年)

	周産期死亡		妊娠満22週以後の死産		早期新生児死亡		新生児死亡		妊産婦死亡	
	数	率 (出産千対)	数	率 (出産千対)	数	率 (出生千対)	数	率 (出生千対)	数	率 (出生10万対)
昭61	242	16.1	205	13.6	37	2.5	51	3.4	2	13.5
62	226	15.9	175	12.3	51	3.6	61	4.3	1	7.1
63	213	15.6	184	13.4	29	2.1	32	2.4	2	14.8
平元	188	14.4	157	12.0	31	2.4	44	3.4	1	7.7
2	139	11.4	119	9.7	20	1.7	29	2.4	1	8.3
3	110	9.0	84	6.9	26	2.1	35	2.9	-	-
4	103	8.5	74	6.1	29	2.4	38	3.2	2	16.6
5	96	8.1	72	6.1	24	2.0	34	2.9	-	-
6	130	10.5	92	7.5	38	3.1	46	3.8	-	-
7	70	6.0	51	4.3	19	1.6	27	2.3	1	8.6
8	71	6.0	50	4.2	21	1.8	24	2.0	2	17.0
9	77	6.7	46	4.0	31	2.7	38	3.3	1	8.7
10	74	6.5	58	5.1	16	1.4	24	2.1	-	-
11	43	3.9	29	2.7	14	1.3	23	2.1	1	9.1
12	54	4.9	41	3.7	13	1.2	18	1.6	2	18.1
13	60	5.4	44	4.0	16	1.5	21	1.9	-	-
14	70	6.5	57	5.3	13	1.2	17	1.6	-	-
15	46	4.3	35	3.3	11	1.0	16	1.5	-	-
16	32	3.1	26	2.5	6	0.6	12	1.2	-	-
17	36	3.7	26	2.7	10	1.0	14	1.4	-	-
18	37	3.7	30	3.0	7	0.7	9	0.9	1	9.9
19	44	4.2	36	3.5	8	0.8	14	1.4	-	-
20	42	4.1	30	2.9	12	1.2	16	1.6	2	18.8
21	37	3.6	31	3.0	6	0.6	9	0.9	2	19.0
22	31	3.0	29	2.8	2	0.2	4	0.4	2	19.0
23	44	4.3	35	3.4	9	0.9	16	1.6	-	-
24	31	3.1	23	2.3	8	0.8	12	1.2	-	-
25	31	3.1	27	2.7	4	0.4	8	0.8	-	-
26	26	2.7	19	2.0	7	0.7	9	0.9	-	-
27	33	3.6	30	3.2	3	0.3	7	0.8	-	-

表12 自然—人工、妊娠期間、母の年齢(5歳階級)別にみた死産数

	総数	再掲											早 期 数 総	揭 未 満 (週 32 週 満 ～ 週 36 週 満)	正 期 週 満 37 週 ～ 週 41 週 以 上		
		満12週 ～15週	満16週 ～19週	満20週 ～23週	満24週 ～27週	満28週 ～31週	満32週 ～35週	満36週 ～39週	満40週 以上	不 詳	満22週 ～27週	満28週 ～31週				満32週 ～36週	
総数	279	109	95	47	7	10	7	4	-	-	276	249	9	10	8	3	-
15～19	2	-	2	-	-	-	-	-	-	-	2	2	-	-	-	-	-
20～24	28	8	15	5	-	-	-	-	-	-	28	28	-	-	-	-	-
25～29	43	20	13	6	1	3	-	-	-	-	43	38	2	3	-	-	-
30～34	56	26	17	9	3	1	4	-	-	-	56	51	4	-	1	-	-
35～39	71	26	18	13	2	4	4	-	-	-	68	57	2	4	5	3	-
40～44	53	23	19	8	-	1	-	-	-	-	53	50	-	2	1	-	-
45～49	25	6	11	5	1	1	-	-	-	-	25	22	1	1	1	-	-
50～	1	-	-	1	-	-	-	-	-	-	1	1	-	-	-	-	-
不詳	-	-	-	-	-	-	-	-	-	-	-	-	-	-	-	-	-
総数	124	44	34	18	7	10	4	-	-	-	121	94	9	10	8	3	-
15～19	-	-	-	-	-	-	-	-	-	-	-	-	-	-	-	-	-
20～24	1	-	1	-	-	-	-	-	-	-	1	1	-	-	-	-	-
25～29	12	5	1	2	1	3	-	-	-	-	12	7	2	3	-	-	-
30～34	27	12	7	4	3	1	4	-	-	-	27	22	4	-	1	-	-
35～39	47	15	11	7	2	4	4	-	-	-	44	33	2	4	5	3	-
40～44	28	10	10	5	-	1	-	-	-	-	28	25	-	2	1	-	-
45～49	9	2	4	-	1	1	-	-	-	-	9	6	1	1	1	-	-
50～	-	-	-	-	-	-	-	-	-	-	-	-	-	-	-	-	-
不詳	-	-	-	-	-	-	-	-	-	-	-	-	-	-	-	-	-
総数	155	65	61	29	-	-	-	-	-	-	155	155	-	-	-	-	-
15～19	2	-	2	-	-	-	-	-	-	-	2	2	-	-	-	-	-
20～24	27	8	14	5	-	-	-	-	-	-	27	27	-	-	-	-	-
25～29	31	15	12	4	-	-	-	-	-	-	31	31	-	-	-	-	-
30～34	29	14	10	5	-	-	-	-	-	-	29	29	-	-	-	-	-
35～39	24	11	7	6	-	-	-	-	-	-	24	24	-	-	-	-	-
40～44	25	13	9	3	-	-	-	-	-	-	25	25	-	-	-	-	-
45～49	16	4	7	5	-	-	-	-	-	-	16	16	-	-	-	-	-
50～	1	-	1	1	-	-	-	-	-	-	1	1	-	-	-	-	-
不詳	-	-	-	-	-	-	-	-	-	-	-	-	-	-	-	-	-

表13 人工妊娠中絶件数

		総数	20歳未満	20～24	25～29	30～34	35～39	40～44	45～49	50歳以上	不詳	
年次別	平13年	3,546	375	762	730	682	626	330	41	-	-	
	14年度	3,131	392	646	659	621	502	285	25	-	1	
	15	3,327	391	693	701	635	571	301	26	-	9	
	16	3,221	347	758	631	669	513	277	25	-	1	
	17	3,024	305	666	595	672	550	208	28	-	-	
	18	2,882	270	637	592	653	481	232	17	-	-	
	19	2,610	259	595	510	590	415	213	27	1	-	
	20	2,442	273	500	507	536	412	202	12	-	-	
	21	2,193	208	450	427	499	426	159	24	-	-	
	22	1,917	176	394	397	409	388	139	14	-	-	
	23	1,911	235	286	364	444	414	157	9	2	-	
	24	1,685	173	276	331	385	367	142	11	-	-	
	25	1,635	172	266	328	341	348	170	10	-	-	
	26	1,637	172	266	328	341	350	170	10	-	-	
	27	1,620	135	270	327	363	349	157	19	-	-	
週数別	満7週以前	1号	737	44	98	138	176	182	89	10	-	-
		2号	8	1	3	1	1	2	-	-	-	-
		計	745	45	101	139	177	184	89	10	-	-
	満8週～満11週	1号	702	61	129	155	158	132	59	8	-	-
		2号	25	4	5	4	2	10	-	-	-	-
		計	727	65	134	159	160	142	59	8	-	-
	満12週～満15週	1号	76	8	22	19	9	13	5	-	-	-
		2号	-	-	-	-	-	-	-	-	-	-
		計	76	8	22	19	9	13	5	-	-	-
	満16週～満19週	1号	54	11	9	9	13	9	2	1	-	-
		2号	-	-	-	-	-	-	-	-	-	-
		計	54	11	9	9	13	9	2	1	-	-
	満20週～満21週	1号	18	6	4	1	4	1	2	-	-	-
2号		-	-	-	-	-	-	-	-	-	-	
計		18	6	4	1	4	1	2	-	-	-	
不詳		-	-	-	-	-	-	-	-	-	-	

(注)平成13年のみ暦年、平成14年度以降は年度の数値である。

(注)人工妊娠中絶

母体保護法第14条 1号 母体の健康
2号 暴行脅迫

表14 不妊手術件数

		総数	20～24	25～29	30～34	35～39	40～44	45～49	50歳以上	不詳
年次別	平13年	130	1	25	46	44	13	1	-	-
	14年度	89	3	24	26	29	7	-	-	-
	15	97	1	24	39	26	7	-	-	-
	16	85	1	9	22	36	12	5	-	-
	17	75	2	16	28	23	6	-	-	-
	18	67	1	16	23	22	5	-	-	-
	19	86	4	9	31	30	11	1	-	-
	20	91	1	17	41	26	6	-	-	-
	21	105	2	20	47	28	8	-	-	-
	22	105	4	15	48	30	8	-	-	-
	23	120	1	15	48	39	16	1	-	-
	24	97	5	17	30	37	8	-	-	-
	25	132	3	16	62	41	10	-	-	-
	26	132	3	16	62	41	10	-	-	-
27	149	1	24	54	52	18	-	-	-	
男女別	男	1号	-	-	-	-	-	-	-	-
		2号	-	-	-	-	-	-	-	-
		計	-	-	-	-	-	-	-	-
	女	1号	9	-	2	2	2	3	-	-
		2号	140	1	22	52	50	15	-	-
		計	149	1	24	54	52	18	-	-

(注) 平成13年のみ暦年、平成14年度以降は年度の数値である。

(注) 不妊手術

母体保護法第3条 1号 母体の生命危険

2号 母体の健康低下

統 計 表

2-表-1 人口動態の年間発生件数及び率の年次別推移(過去50年)

年次	人口 (10月1日現在)	出生		死亡		自然増加	
		数	率 (人口千対)	数	率 (人口千対)	数	率 (人口千対)
1966 昭41	1,076,900	13,376	12.4	8,075	7.5	5,301	4.9
67 42	1,072,768	19,124	17.8	8,238	7.7	10,886	10.1
68 43	1,066,831	17,378	16.2	8,375	7.8	9,003	8.4
69 44	1,062,214	17,358	16.3	8,109	7.6	9,249	8.7
70 45	1,051,105	17,007	16.2	8,655	8.2	8,352	7.9
71 46	1,047,356	17,235	16.4	8,133	7.8	9,102	8.8
72 47	1,049,212	17,722	16.9	7,946	7.6	9,776	9.3
73 48	1,054,148	18,322	17.4	8,348	7.9	9,974	9.5
74 49	1,065,373	18,758	17.6	8,084	7.6	10,674	10.6
75 50	1,085,055	18,142	16.7	8,270	7.6	9,872	9.1
76 51	1,097,628	18,229	16.6	8,305	7.6	9,924	9.0
77 52	1,111,396	18,005	16.2	8,104	7.3	9,901	8.9
78 53	1,123,537	17,490	15.6	8,028	7.1	9,462	8.4
79 54	1,136,623	17,731	15.6	7,976	7.0	9,755	8.6
80 55	1,151,587	16,991	14.8	8,382	7.3	8,609	7.5
81 56	1,159,054	16,664	14.4	8,294	7.2	8,370	7.2
82 57	1,166,257	16,695	14.3	8,285	7.1	8,410	7.2
83 58	1,169,667	16,160	13.8	8,635	7.4	7,525	6.4
84 59	1,172,793	16,058	13.7	8,224	7.0	7,834	6.7
85 60	1,175,543	15,262	13.0	8,355	7.1	6,907	5.9
86 61	1,175,119	14,820	12.6	8,351	7.1	6,469	5.5
87 62	1,175,619	14,049	12.0	8,285	7.1	5,764	4.9
88 63	1,176,065	13,505	11.5	8,755	7.1	4,750	4.0
89 平元	1,175,288	12,914	11.0	8,572	7.3	4,342	3.7
90 2	1,168,907	12,107	10.4	8,867	7.6	3,240	2.8
91 3	1,167,154	12,118	10.4	8,853	7.6	5,365	2.8
92 4	1,167,280	12,032	10.3	9,110	7.8	2,922	2.5
93 5	1,169,381	11,717	10.0	9,252	7.9	2,465	2.1
94 6	1,172,775	12,245	10.5	9,135	7.8	3,110	2.7
95 7	1,175,819	11,693	10.0	9,846	8.4	1,847	1.6
96 8	1,177,407	11,792	10.0	9,320	7.9	2,472	2.1
97 9	1,176,394	11,501	9.8	9,752	8.3	1,749	1.5
98 10	1,175,535	11,335	9.7	9,790	8.3	1,545	1.3
99 11	1,175,006	10,938	9.3	10,141	8.6	797	0.7
2000 12	1,170,007	11,037	9.4	9,906	8.5	1,131	1.0
01 13	1,167,904	11,007	9.4	10,232	8.8	775	0.7
02 14	1,165,763	10,657	9.1	10,181	8.7	476	0.4
03 15	1,163,489	10,220	8.8	10,641	9.1	-421	-0.4
04 16	1,160,847	10,267	8.8	10,578	9.1	-311	-0.3
05 17	1,153,042	9,738	8.4	11,167	9.7	-1,429	-1.2
06 18	1,148,220	10,094	8.8	11,138	9.7	-1,044	-0.9
07 19	1,142,636	10,337	9.0	11,361	9.9	-1,024	-0.9
08 20	1,136,288	10,292	9.1	11,932	10.5	-1,640	-1.4
09 21	1,132,025	10,170	9.0	11,959	10.6	-1,789	-1.6
10 22	1,135,233	10,217	9.0	12,334	10.9	-2,117	-1.9
11 23	1,130,912	10,152	9.0	12,980	11.5	-2,828	-2.5
12 24	1,125,909	9,857	8.8	13,051	11.6	-3,194	-2.8
13 25	1,120,650	9,854	8.8	12,906	11.5	-3,052	-2.7
14 26	1,114,775	9,509	8.5	13,109	11.8	-3,600	-3.2
15 27	1,104,069	9,226	8.4	13,493	12.2	-4,267	-3.9

(注) 諸率の算出に用いた人口は、各年10月1日現在の推計人口である。

ただし、国勢調査の年は、国勢調査の結果による。

資料：(人口)県統計調査課「宮崎県の推計人口と世帯数(年報)」

年次	乳 児 死 亡		死 産		婚 姻		離 婚	
	数	率 (出生千対)	数	率 (出産千対)	数	率 (人口千対)	数	率 (人口千対)
1966 昭41	306	22.9	2,673	134.2	8,805	8.2	952	0.88
67 42	370	19.3	2,668	97.6	9,333	8.7	1,054	0.98
68 43	320	18.4	1,776	92.7	8,241	7.7	986	0.92
69 44	300	20.2	1,752	91.7	8,257	7.7	978	0.92
70 45	291	17.1	1,860	98.6	8,612	8.2	1,063	1.01
71 46	266	15.4	1,768	93.0	9,016	8.6	1,090	0.99
72 47	221	12.6	1,586	82.1	9,075	9.6	1,194	1.13
73 48	250	13.6	1,471	74.3	9,372	8.9	1,208	1.14
74 49	206	10.9	1,477	73.0	8,971	8.4	1,230	1.15
75 50	205	11.3	1,327	68.2	8,565	7.9	1,316	1.22
76 51	202	11.1	1,288	65.9	8,189	7.5	1,229	1.12
77 52	214	11.9	1,396	72.0	7,845	7.1	1,423	1.28
78 53	165	9.4	1,223	65.3	7,731	6.9	1,447	1.29
79 54	158	8.9	1,239	65.3	7,940	6.9	1,530	1.34
80 55	145	8.5	1,074	59.5	7,793	6.8	1,634	1.42
81 56	134	8.0	1,172	65.7	7,965	6.9	1,776	1.53
82 57	142	8.5	1,171	65.5	7,697	6.6	1,997	1.71
83 58	118	7.3	1,201	69.2	7,399	6.3	2,268	1.94
84 59	114	7.1	1,189	68.9	7,052	6.0	2,262	1.93
85 60	81	5.3	965	59.5	6,940	5.9	1,981	1.69
86 61	92	6.2	963	61.0	6,579	5.6	1,915	1.63
87 62	98	7.0	845	56.7	6,325	5.4	1,805	1.54
88 63	59	4.4	959	66.3	6,379	5.4	1,634	1.39
89 平元	69	5.3	793	57.9	6,193	5.3	1,787	1.52
90 2	65	5.4	751	58.4	6,134	5.2	1,615	1.38
91 3	65	5.4	748	58.1	6,193	5.3	1,788	1.53
92 4	71	5.9	744	58.2	6,304	5.4	1,869	1.60
93 5	58	5.0	672	54.2	6,390	5.5	1,939	1.66
94 6	69	5.6	635	49.3	6,479	5.5	1,976	1.69
95 7	49	4.2	582	47.4	6,566	5.6	1,940	1.65
96 8	46	3.9	593	47.9	6,679	5.7	2,152	1.83
97 9	62	5.4	568	47.1	6,177	5.3	2,279	1.94
98 10	44	3.9	561	47.2	6,315	5.4	2,459	2.09
99 11	43	3.9	493	43.1	6,259	5.3	2,493	2.12
2000 12	41	3.7	536	46.3	6,513	5.6	2,713	2.32
01 13	45	4.1	534	46.3	6,560	5.6	2,866	2.45
02 14	33	3.1	534	47.7	6,214	5.3	2,948	2.53
03 15	29	2.8	499	46.6	6,035	5.2	2,961	2.54
04 16	24	2.3	466	43.4	6,021	5.2	2,784	2.40
05 17	32	3.3	421	41.4	6,022	5.2	2,658	2.31
06 18	24	2.4	447	42.4	6,211	5.4	2,675	2.33
07 19	24	2.3	380	35.5	6,250	5.5	2,601	2.28
08 20	33	3.2	326	30.7	6,239	5.5	2,619	2.30
09 21	24	2.4	351	33.4	5,923	5.2	2,485	2.20
10 22	14	1.4	316	30.0	5,891	5.2	2,414	2.13
11 23	30	3.0	334	31.9	5,511	4.9	2,353	2.08
12 24	27	2.7	320	31.4	5,666	5.0	2,420	2.15
13 25	27	2.7	293	28.9	5,659	5.0	2,318	2.07
14 26	24	2.5	293	29.9	5,153	4.6	2,295	2.06
15 27	16	1.7	278	29.3	5,040	4.6	2,307	2.09