

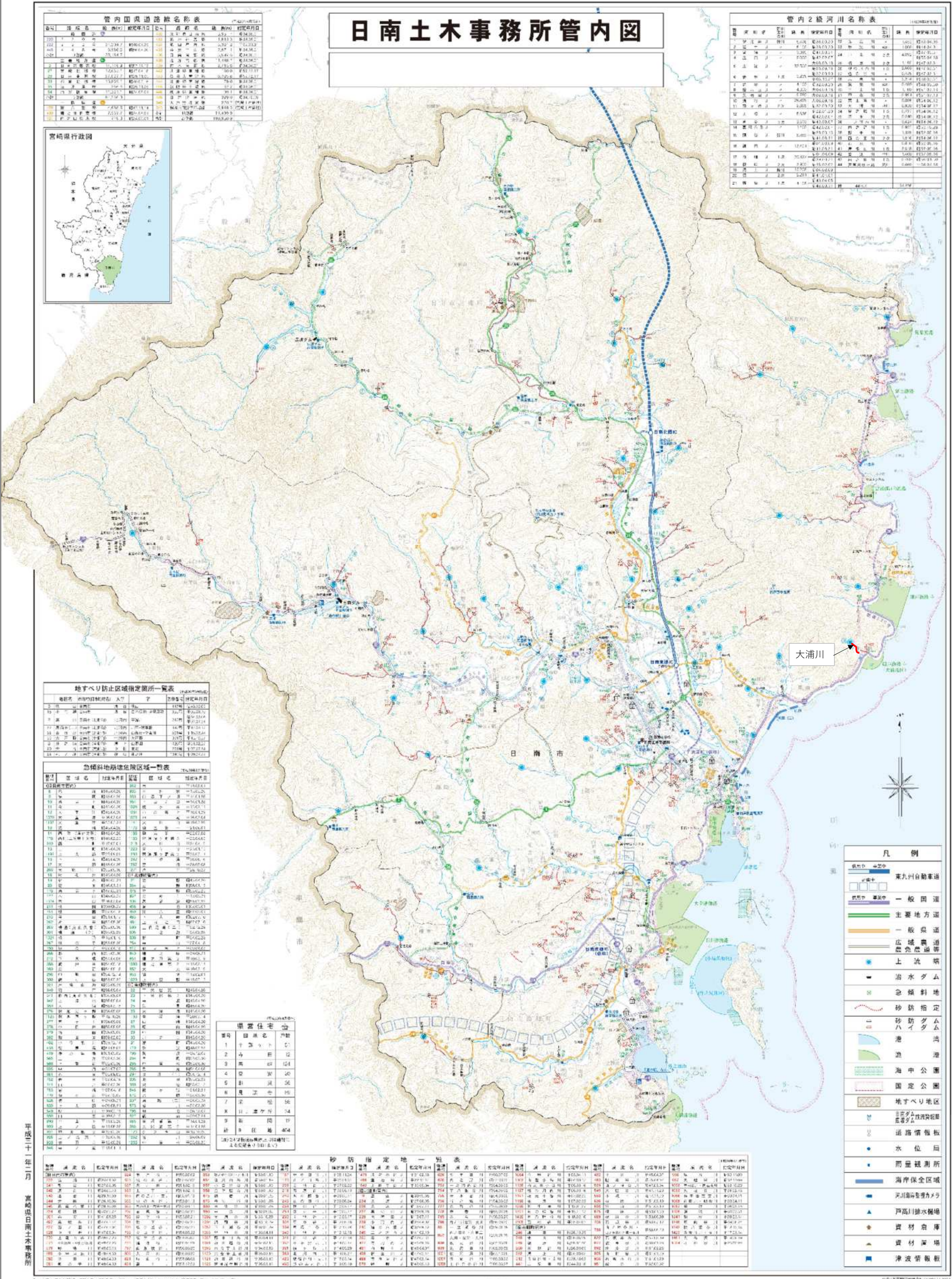
# 日南土木事務所管内図

### 管内国道道路名称表

路線番号	道路名称	延長(km)	竣工年月	備考
100	国道10号	12.5	昭和25年	
101	国道101号	15.2	昭和28年	
102	国道102号	18.7	昭和30年	
103	国道103号	21.3	昭和32年	
104	国道104号	24.8	昭和34年	
105	国道105号	28.4	昭和36年	
106	国道106号	31.9	昭和38年	
107	国道107号	35.5	昭和40年	
108	国道108号	39.0	昭和42年	
109	国道109号	42.6	昭和44年	
110	国道110号	46.1	昭和46年	

### 管内2級河川名称表

河川番号	河川名称	延長(km)	流域面積(km <sup>2</sup> )	備考
1	大浦川	15.2	120	
2	日南川	18.7	150	
3	三浦川	21.3	180	
4	四浦川	24.8	210	
5	五浦川	28.4	240	
6	六浦川	31.9	270	
7	七浦川	35.5	300	
8	八浦川	39.0	330	
9	九浦川	42.6	360	
10	十浦川	46.1	390	



### 地すべり防止区域指定箇所一覧表

箇所番号	箇所名称	指定年月	備考
1	大浦川左岸	昭和45年	
2	日南川右岸	昭和48年	
3	三浦川左岸	昭和50年	
4	四浦川右岸	昭和52年	
5	五浦川左岸	昭和54年	
6	六浦川右岸	昭和56年	
7	七浦川左岸	昭和58年	
8	八浦川右岸	昭和60年	
9	九浦川左岸	昭和62年	
10	十浦川右岸	昭和64年	

### 急傾斜地崩落危険区域一覧表

区域番号	区域名称	指定年月	備考
1	大浦川流域	昭和45年	
2	日南川流域	昭和48年	
3	三浦川流域	昭和50年	
4	四浦川流域	昭和52年	
5	五浦川流域	昭和54年	
6	六浦川流域	昭和56年	
7	七浦川流域	昭和58年	
8	八浦川流域	昭和60年	
9	九浦川流域	昭和62年	
10	十浦川流域	昭和64年	

### 標準住宅数

区分	標準住宅数
1	100
2	150
3	200
4	250
5	300
6	350
7	400
8	450
9	500
10	550

### 砂防指定地一覧表

指定地番号	指定地名称	指定年月	備考
1	大浦川河口	昭和45年	
2	日南川河口	昭和48年	
3	三浦川河口	昭和50年	
4	四浦川河口	昭和52年	
5	五浦川河口	昭和54年	
6	六浦川河口	昭和56年	
7	七浦川河口	昭和58年	
8	八浦川河口	昭和60年	
9	九浦川河口	昭和62年	
10	十浦川河口	昭和64年	

### 凡例

- 九州自動車道
- 一般国道
- 主要地方道
- 一般県道
- 広域農道
- 農道
- 上流橋
- 治水ダム
- 急傾斜地
- 砂防指定
- 砂防ダム
- 海
- 港
- 海中公園
- 固定公園
- 地すべり地区
- 国土庁指定危険区域
- 道路情報板
- 水位局
- 雨量観測所
- 海岸保全区域
- 河川調整堰
- 戸高川治水構
- 資材倉庫
- 資材市場
- 津波情報板

平成二十一年一月 高崎県日南土木事務所