



# にしもろ日和

第85号

おいしさ  
日本一  
**宮崎牛**

第12回 全国和牛能力共進会

内閣総理大臣賞(4大会連続)



## 第12回 全国和牛能力共進会 鹿児島大会

大会テーマ

### 「和牛新時代 地域かがやく和牛力」

### 名誉賞 内閣総理大臣賞受賞!



# 必勝

第12回 全国和牛能力共進会 鹿児島大会

# 特別区 まひろ号

宮崎県立小林秀峰高等学校

特集：小林秀峰高校 農業クラブ



西諸県地方連絡協議会 (西諸県農林振興局)

〒886-0004

小林市細野367-2

TEL (0984) 23-3164

FAX (0984) 22-7884

Email nishimoro-norin@pref.miyazaki.lg.jp



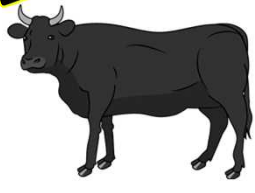


# 全国和牛能力共進会

in 鹿児島

令和4年10月6日(木)から10日(祝・月)、第12回全国和牛能力共進会が鹿児島県で開催されました。

第12回



過去最多の41道府県から430頭を超える出品牛で各区の頂点を競い改良の成果やその優秀性の審査が行われ、本県としては4大会連続日本一を狙う大会となりました。

『日本一の努力と準備』を合い言葉に取り組んできた〔チーム宮崎〕の県代表牛は、8部門中2部門(第3区、第7区)で優等賞首席、さらに、肉の風味や口溶けを重視した今大会の新設区である第7区において内閣総理大臣賞(名誉賞)を受賞しました。

西諸県地区では、種牛の部(第2区)、肉牛の部(第6区、7区)で上位入賞を果たし、特別区では、小林秀峰高校の出品牛〔まひろ〕が優等賞2席という素晴らしい成績を修めました。(宮崎県、西諸県地区の上位入賞成績は以下の通り)

出品区	優等賞1席	優等賞2席	優等賞3席	優等賞4席	優等賞5席	
種牛の部						
1 若雄	鹿児島	大分	岩手	鳥取	北海道	
2 若雌の1	大分	宮崎	鹿児島	沖縄	岐阜	
3 若雌の2	宮崎	鹿児島	宮崎	大分	鹿児島	
4 繁殖雌牛群	鹿児島	宮崎	北海道	大分	鳥取	
5 高等登録群	鹿児島	宮崎	北海道	大分	鳥取	
肉牛の部						
6 総合評価群	鹿児島	宮崎	島根	長崎	大分	
7 脂肪の質評価群	宮崎	島根	広島	岐阜	鹿児島	
8 去勢肥育牛	鹿児島	島根	岐阜	愛知	群馬	
特別	高校・農業大学校	鹿児島	宮崎	岩手	岡山	島根



左から 佐藤孝輔さん(西臼杵支庁)、馬場幸成さん、神田譲市さん

出品区	成績	出品牛名	父	母の父	母の祖母	出品者
種牛の部	優等賞2席	やすこ	二刀流	忠富士	福桜	小林市 森田 悠斗
	優等賞6席	いりす184	光岡久	忠富士	福之国	小林市 森田 正明
肉牛の部	優等賞2席	松297	満天白清	秀正実	忠富士	小林市 竹之内 利弘
		天空	満天白清	美穂国	勝平正	えびの市 神田 譲市
		美華満天	満天白清	真華盛	美穂国	小林市 (有)馬場牧場
7 脂肪の質評価群	優等賞首席 内閣総理大臣賞	弥土52の3	第5安栄	美穂国	上茂福	小林市 (有)馬場牧場
		第33凛太郎	第5安栄	真華盛	勝平正	えびの市 神田 譲市
特別	優等賞2席	まひろ	光岡久	秀正実	忠富士	小林市 小林秀峰高校



審査を受ける(いりす184) 引き手を務める米倉桃子さん



第12回 全国和牛能力共進会(鹿児島会場)



肉牛の部に出品された西諸の皆さん



左(長男) 森田悠斗さん 右(父) 森田直也さん



小林地域家畜市場

～全共までを振り返る～



↑第12回 全国和牛能力共進会宮崎県出品対策共進会(プレ全共) 令和3年10月7日

↓第12回全国和牛能力共進会 宮崎県代表牛決定検査会 令和4年8月2、6日



次回大会は、

第13回  
全国和牛能力  
共進会  
北海道大会

2027年開催

# 特集 全共全国2位！小林秀峰高校農業クラブ

宮崎県立小林秀峰高校は、農業科・機械科・電気科・福祉科・商業マネジメント科・情報ソリューション科の6つの学科を有する総合制専門高校です。

各科では幅広い国家資格や各種検定取得をサポートしており、大学等への進学に加えて、就職率は100%を誇ります。また、32の部活動では全校生徒が日々活動をしています。

その中でも、専門系の部活動である〔農業クラブ〕は、5年前の第11回全国和牛能力共進会「第2区」での全国5位に続き、10月に開催された第12回全国和牛能力共進会の「高校・農業大学校の部」で、24道府県から24校が参加する中、全国2位となる「優等賞2席」という素晴らしい成績を修めました。

現在、農業クラブには、3年生4名と1年生1名が所属しており、平日は16:30～放課後、週末は午前中を利用し活動しています。

全共特集最終回の今回は、〔小林秀峰高校 農業クラブ〕の3年生メンバーとまひろ号、そして和牛審査競技会「高校の部」で優秀賞に輝いた兒玉汐音君を紹介するとともに、全共までの軌跡を振り返ります。



取材では、農業クラブメンバーと先生の3年間の絆を強く感じたぞ！素晴らしい成績を修めた裏にはみんなの一致団結があったからじゃな！あんなに可愛がられている〔まひろ〕がうらやましかったぞ！



## 農業クラブ・3年生メンバー&まひろ号

### 松元未美さん (高原町出身)

- 引き手担当
- 子牛からまひろ号の飼育を担当
- 農業大学校へ進学予定



「入場から審査、退場までまひろを安心させるために声をかけ続けました。私よりまひろの方が落ち着いていました笑」  
「(全共では)まひろ号が一番だった。」

### 永井夢菜さん

(小林市出身)

- 取り組み発表担当



「本番ではとても緊張しましたが、原稿を見ないで発表することができました。」

### 古川颯太さん (高原町出身)

- 引き手補助担当
- 農業大学校へ進学予定



「全共では審査会場ならではの独特の雰囲気味わうことができました。」



会場に出番を待つ〔まひろ号〕

### 吉田雫さん (小林市出身)

- 取り組み発表補助担当



「全共に出て今までにないくらい緊張しましたが、良い経験になりました。」

性格は候補牛4頭の中でいちばんやんちゃでいうことを聞かなかったです。母系3代と父、祖父は西諸県生産の牛。当日まで疲れも見せず本番では引き手より堂々としていました。9月の台風による断水では、水があまり使えずまひろの目に輝きがなくなり心配しました。  
松元さん談

## 快挙！和牛審査競技会（高校生の部）で優等賞を受賞！

和牛審査競技会（高校生の部）には、39道府県より1名ずつ出場、外見から牛の能力を見分ける力を競うもので、10の項目から当日4つの項目が選ばれ、4頭の牛を項目ごとに評価した結果で競います。

最優秀賞1名と優秀賞5名が選ばれる中で、宮崎県代表として出場した農業科3年生の兒玉汐音君が見事優秀賞を獲得しました。



「表彰式でダメだろうと思っていましたが、自分の名前を呼ばれて、驚きうれしさに思わずガッツポーズが出てしまいました。」

兒玉汐音さん

# 小林秀峰高校農業クラブ 全共全国2位までの軌跡

令和2年4月～

候補母牛5頭の計画交配 現3年メンバー入学

令和3年3月～

4頭の雌子牛が誕生  
ゆめみ号、ふくえ号、さくら号、まひろ号と命名

令和3年8月～

4人の3年生が1人1頭ずつを担当して飼育開始  
・繋ぎ運動、引き運動、手入れ、調教、飼料調整  
・毎月の体重、体高測定  
・地域の協力を得ながら削蹄、毛刈り  
・自作の手入れ道具（わらじ）でのブラッシング

令和3年10月

全国和牛能力共進会宮崎県出品対策共進会（プレ全共）参加

令和4年6月

西諸代表牛決定検査 まひろ号、ふくえ号が地域代表に決定。

令和4年8月

県代表決定検査 まひろ号が県代表牛（特別区）に決定

令和4年9月

台風14号上陸 高原農場を含む高原町内が1週間断水。  
先生、地域の方々の支援のおかげで乗り越えられた。

令和4年10月

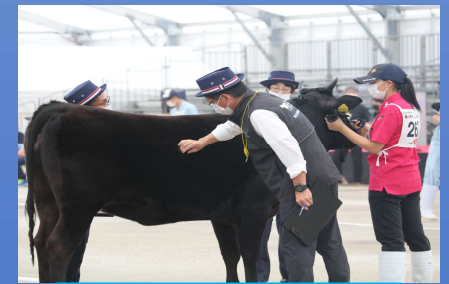
第12回全国和牛能力共進会 優等賞2席獲得  
発表テーマ「地域で育む和牛道～牛との絆は宝物～」



会場で一番立派な立ち姿



会場で一番立派な立ち姿



堂々と審査を受けるまひろ号



取り組み発表の様子

## 小林秀峰高校 農場（高原町・旧高原高校）



小林秀峰の農業科には園芸、畜産、食品の3分野があり、1年次では総合的に学習し、2年次より将来の進路や興味・関心に応じて1つの分野を選択します。

畜産分野を選択した生徒は、高原農場で飼育される21頭の“秀峰牛”の飼育などを実践します。



秀峰高より贈られた横断幕とともに

## 宮崎県立小林秀峰高校

～日本一の総合性専門高校！～

〒886-8506  
宮崎県小林市水流迫664番地の2  
TEL0984-23-2252  
FAX0984-23-2257  
E-mail shuho@miyazaki-c.ed.jp



- 農業科－農業クラブ
- 機械科
- 電気科
- 商業マネジメント科
- 情報ソリューション科
- 福祉科

# 交通事故発生状況（令和4年10月末）



## 1 交通事故発生状況（10月末）

区分	宮崎県内	小林署管内		えびの署管内	
		小林市内	高原町内		
発生件数（件）	2,958	118	105	13	14
負傷者数（人）	3,320	127	113	14	17
死者数（人）	25	5	4	1	0

## 2 夕暮れ時の早めの点灯・ピカピカ運動実施中

運動期間  
11/1～1/31

- ドライバーの方は、早めにライトを点灯し、運転に集中しましょう。
- 歩行者は反射材や反射シールを身につけましょう。

## 3 冬の交通安全県民総ぐるみ運動

運動期間  
12/1～12/10

- 子供と高齢者を始めとする歩行者の安全確保に努めましょう。
- 脇見ぼんやり運転等を追放し、歩行者優先運転に努めましょう。
- 飲酒運転等の悪質危険な運転の根絶に努めましょう。
- 夕暮れ時や夜間の交通事故防止に努めましょう。
- 自転車の安全で適正な利用に努め、自転車保険に加入しましょう。

## キャッシュカードを狙ったうそ電話詐欺に注意！

警察官などを装って「あなたの口座（キャッシュカード）が悪用されている」などと電話がかかってきたら、それは**キャッシュカードを狙ったうそ電話詐欺（特殊詐欺）**かもしれません。

「キャッシュカードを確認しに行く（預かりに行く、交換する等）」と言われたら、詐欺を疑って、すぐに最寄りの警察へご相談ください。

こんな例には要注意！！



犯人

- 警察官を装って…  
詐欺事件の犯人を逮捕して、現在捜査中です。  
犯人があなたの口座を悪用している可能性があります。
- 百貨店や家電量販店の従業員を装って…  
誰かがあなた名義のカードを使って、買い物をしているようです。  
犯人確認が必要なので、**警察官（銀行協会職員等）**がお宅に伺って**キャッシュカードを預かります。**

## 総合農業試験場 薬草・地域作物センター (小林市野尻町)



センター事務研究棟

主な取り組みは、近年の健康志向や生活様式の多様化の中で注目されてきた薬草、ハーブ等について、新たな地域特産物として定着できるよう研究を進めています。

これまでビール醸造用ホップの栽培特性解明、健康食品として利用される白ウコンの栽培方法等の研究を行ってきました。

また、昨年から新たな需要創出を目指して、レモングラス、ミントの大規模栽培のための研究にも手がけています。

野尻町にある“道の駅ゆーぱるのじり”に隣接した農業研究施設として平成13年に開所し、薬草、ハーブ、地域伝統作物などを活用した地域振興を図るための試験研究を行っています。

また、これらの作物を食と健康に活かすために利用法等の情報を提供する取り組みも同時に行っています。



ホップの栽培状況

情報提供の取り組みとして、楽しみながら薬草、ハーブ地域作物に親んでもらうため外部講師をお招きして料理教室や講座を月1回程度行っています。

興味を持たれた方は、是非、ご参加下さい。



ハーブ講座の様子

総合農業試験場 薬草・地域作物センター  
〒886-0212  
小林市野尻町東麓2581-88  
TEL (0984) 21-6061



# ぼくとわたしの体づくりの大切なことを知る料理教室

みやぎの食と農を考える県民会議西諸県地域支部では、当支部の食育ティーチャーを講師として様々な食育教室が開催されています。10月21日（金）には、小林市の認定こども園ひまわり保育園の年長児を対象とし、〔幼児からの地産地消〕をテーマに、地元食材を活かした料理教室を通して、命の大切さや食べ物と体の関係性が伝えられました。



食育ティーチャー  
田原 利恵子 さん



【食育ティーチャー】とは、地域に根ざした食育・地産地消活動の牽引役として、みやぎの食と農を考える県民会議が選定し・育成し、登録している方々です。食生活改善推進員、管理栄養士、農林漁業者など、西諸県地域支部で現在10名を登録しています。

栗や牛肉等、使用した食材は地元産♪



- ☆メニュー☆
- ・栗ごはん
  - ・西諸牛ハンバーグ
  - ・サラダ
  - ・きのこ汁
  - ・カスタードかるかん
  - ・牛乳

料理教室当日は、保育園児全員に同じメニューが振る舞われました。



社会福祉法人 日章福祉会 認定こども園 ひまわり保育園

〔地域農政企画課〕

# 県道1号（小林牧園えびの高原線）の通行止めを暫定的に開放しています！

平成30年2月20日から全面通行止めとしてきた区間の通行止めを暫定的に開放しています。

以下の内容にご注意いただき通行をお願いします。

なお、火山活動の状況により通行止めとなる場合があります。

## 硫黄山周辺の通行時のお願い

硫黄山周辺は「活火山」で留意が必要です。以下に従い通行してください。

（噴火警戒レベル1「活火山であることに留意」；令和4年11月末現在）

- 1 通行できるのは、**当面、土曜・日曜の9時から17時まで**です。  
ただし火山活動の状況や天候により、通行止めになることがあります。
- 2 噴火や火山ガス発生の恐れがあるため、**歩行者、自転車、自動二輪、オープンカー等は通行できません。**
- 3 **ゲート間(2km)は駐停車禁止区間**で、車両からの乗り降りはできません。  
**速やかな通行をお願いします。**



### 火山活動に警戒が必要な範囲

「警戒が必要な範囲」とは、硫黄山を中心とした立入規制範囲

- ◆ 噴火警戒レベル2 (火口周辺規制) の場合  
「概ね半径1kmの範囲」
- ◆ 噴火警戒レベル3 (入山規制) の場合  
「概ね半径2kmの範囲」

※「えびの高原（硫黄山）周辺の噴火警戒レベルのリーフレット（気象庁作成）」を使用



<問い合わせ先>

宮崎県小林土木事務所  
0984-23-5165  
管理担当、道路保全担当

【道路規制情報】



【危機管理情報】

