



ひよひ にしもろ日和

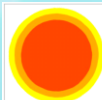
第102号

えびの高原つつじヶ丘
韓国岳とミヤマキリシマ

つつじヶ丘のミヤマキリシマは
例年5月下旬から6月上旬に見頃
を迎えます。



撮影日：令和8年5月19日



日本の
ひなた
宮崎県

西諸県地方連絡協議会（西諸県農林振興局）

〒886-0004 小林市細野367-2
TEL (0984) 23-3164 FAX (0984) 22-7884
Email: nishimoro-norin@pref.miyazaki.lg.jp

自動車税の納期限は 令和8年6月1日（月）です！

自動車税は、4月1日現在、宮崎運輸支局に登録されている自動車の所有者または使用者に課税されます。納期内納付にご協力をお願いいたします。

県では、簡単・便利なキャッシュレス納付を推奨しています。金融機関や窓口へ足を運ぶ必要がなく、ご自宅や外出先から24時間いつでも納付が可能です。

キャッシュレスでの納付は、スマートフォン決済アプリ(PayPay、楽天ペイ、au PAYなど全29種類)、クレジットカード(「地方税お支払いサイト」からの手続き)等がご利用いただけます。

※このほか、コンビニエンスストア、金融機関、県税・総務事務所等でも納付できます。

また、県の自動車税を6月1日(月)までに納付された方を対象に、県内の協賛店で特典サービスが受けられる宮崎県自動車税「早めが अच्छがキャンペーン」を実施しています。

納期内納付をしてお得に特典をGETしましょう！

なお、障がいのある方のために使用される自動車で、一定の要件に該当する場合は、期限までの申請により自動車税が減免される制度があります。詳細は小林県税・総務事務所までお早めにご相談ください。

6/1 自動車税・軽自動車税
は納期限までに納めましょう
(月)まで

The deadline for paying (LIGHT) AUTOMOBILE TAX is June 1, 2026

スマホ決済アプリ
クレジットカード
金融機関
コンビニ

スマホがあれば
eL-QRで
いつでも・どこでも
キャッシュレス納付

納税できる場所及び方法は
納税通知書をご覧ください

宮崎県

***お問い合わせ先**
小林県税・総務事務所 納税管理課 納税担当
TEL0984(23)3194

管内の災害対策の強化に向けて

西諸県地域は、大雨や台風のほか、冬期の積雪・凍結、霧島連山の火山活動など、様々な自然災害リスクへの対応が求められる地域です。



そのため、小林土木事務所では、地域内の防災関係機関による顔の見える関係づくりと、今後の連携に必要な情報共有を図るため、例年、西諸地区防災会議を開催しています(今年は5月13日)。

本会議において、管内市町の防災担当者、警察、小林地区建設業協会など地元業界団体の代表者が出席し、災害時の初動対応や連絡体制、大雨・土砂災害時のタイムライン(防災行動計画)の運用等について情報共有し、防災意識を高め、災害対策の強化に取り組むことを改めて確認しました。



6月1日から6月7日は「HIV検査普及週間」です。

小林保健所では、感染症の早期発見・早期治療により、感染症の発生予防・まん延を防止することを目的に、匿名・無料でHIV・梅毒などの検査を実施しています。県内では、毎年、HIV感染者・エイズ患者が報告され、梅毒も近年報告数が急増しています。この機会に、感染症について考えてみませんか。

○検査日時

毎月第2木曜日（令和9年2月は第1木曜日）
午後1時30分～午後3時30分
*6月の検査日：6月11日（木）
※前日までの要予約

○検査可能項目

HIV・梅毒・淋菌感染症・性器クラミジア
感染症・B型肝炎・C型肝炎

○所用時間

約40分（問診・検査・説明）

○検査方法

血液検査・尿検査

◎お問い合わせ先

小林保健所 健康づくり課 疾病対策担当 ☎23-3118



ひとりで悩まないで！誰かに話してみませんか？

ご自身やご家族、ご友人などがつらい気持ちや悩みを抱えていませんか？悲しみを話せないでいませんか？

小林保健所では、こころの健康に関して、精神科医師や保健師による個別相談を行っているほか、同じ境遇や経験を持つ人々が集う場があります。どうぞお気軽にお越しください。

また、県のホームページ「ひなたこころサポート」では、悩みや不安に応じた宮崎県内の相談窓口の情報を案内しています。

ひきこもり・こころの健康相談

「眠れない」「家に閉じこもりがち」「アルコールや薬物等への依存で悩んでいる」「精神的な病気ではないか心配している」などの悩みを抱えていませんか？

ご本人、ご家族を対象とした精神科医師による個別相談を行っています。

※すでに精神科のかかりつけ医をお持ちの方は対象外です。

日時：毎月第4火曜日（要予約）

（例外月：4月・11月・12月・2月・3月は第3火曜日、9月は第5火曜日）午後1時30分から午後3時30分まで



アルコール家族教室

ご自身やご家族、ご友人など身近な方のアルコール問題で悩んでいませんか？

アルコール健康障害の知識や対応方法を学び、身近な方の治療や回復と一緒に考えていきましょう。

日時：毎月第2火曜日（例外月：8月は第3火曜日）

午後1時30分から午後3時30分まで



わかちあいの会（自死遺族のつどい）

つらい気持ちを抱えていませんか？悲しみを話せないでいませんか？

同じ苦しみや悩み、悲しみを持つ遺族の方々が安心して思いを語り合える場です。

日時：毎月第4木曜日

午後1時から午後3時まで



会場：全て小林保健所
1階会議室
費用：無料

小林保健所 健康づくり課
小林市堤3020-13
電話：0984-23-3118



ひなたこころサポート

どうしたの？
話聞くと

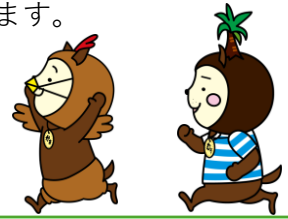


お悩みや不安に応じた宮崎県内の
相談窓口の情報を案内しています

〔小林保健所〕

犬の飼い主の皆さまにお願いしたい「大切なルール」について

愛犬との幸せな時間を長く楽しむために。幾つかの大切なルールがあります。今回はそのうち2つについてお話しします。



大切なルール

1. 犬の登録

生後91日以上の子犬を飼いだしたら、30日以内に市町への登録が必要です。これは「誰がどこで犬を飼っているか」を明らかにし、万が一の迷子の際にも飼い主さんの元へ早く戻すための大切な手続きです。犬の登録がまだの方はすぐに登録をしましょう。

2. 狂犬病予防注射

狂犬病は、発症すると有効な治療法がなく、人間も犬もほぼ100%死に至る恐ろしい病気です。日本で長年発生がないのは、飼い主の皆さまがルールを守り続けてきたからこそです。法律により、年1回の注射が飼い主の義務として定められています。

毎年4月から6月は「狂犬病予防注射月間」です。この期間中は、お近くの動物病院での接種に加え、お住まいの地域で「集団接種」も実施しています。日程や会場の詳細は、市町からの広報やホームページをご確認ください。



「うちは室内飼いだから」と思わず、愛犬と、そして周囲の皆さまの安全を守るために、登録と予防注射を必ず済ませましょう。

〔小林保健所〕

日隈副知事による西諸県地連協現地視察 & 地域別会議を開催

5月14日（木）、西諸県地域において日隈副知事による現地視察が行われました。最初に、高原町にある県畜産試験場を視察し、乳用牛の暑熱対策に関する研究の説明や施設の確認が行われました。次に、小林市にある小林看護医療専門学校を視察し、教育活動の特色や卒業生の地元就業に関する状況について話を伺いました。



畜産試験場（施設を車中から視察している様子）



小林看護医療専門学校

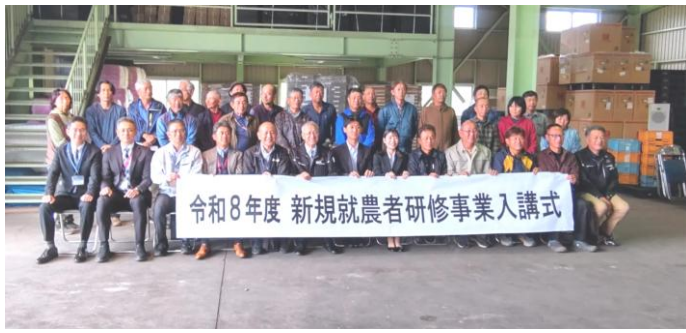
また、視察後には、小林総合庁舎において、副知事の出席のもと、西諸県地方連絡協議会地域別会議を開催しました。会議では、西諸県地方連絡協議会構成機関の所属長が参加し、各所属の課題と取組の報告、本庁からの事業説明が行われました。また、意見交換では「宮崎国スポ・障スポ」への協力事項について話し合い、副知事からは、おもてなしや物産販売の促進等に関して情報収集を行いながら市町村と協力するとともに、行幸啓に係る警備業務へも対応するよう指示がありました。

今後とも、管内出先機関が連携して地連協の活動を推進していきたいと考えています。

〔西諸県地方連絡協議会（西諸県農林振興局）〕



きりしま農業推進機構新規就農者研修事業入講式



入講式参加者全員で集合写真撮影

研修生は、山口県から小林市に移住された津嶋智将さん、千鶴さん夫妻で、マンゴー部会員のもとで2年間、ほ場管理や栽培技術、経営管理など生産・経営全般を習得し、マンゴー農家として小林市内で就農することを目標としております。

入講式閉会后、報道機関から取材を受ける津嶋さん夫妻 ⇒

4月13日にJAみやざきこばやし地区本部野尻青果物集送センターにおいて、「新規就農者研修事業入講式」が盛大に開催されました。

入講式には、JAみやざきこばやしマンゴー部会員をはじめ関係機関・団体など関係者が多数参加するとともに、報道機関による取材も行われました。



今後、当研修事業の第1期生となる津嶋さん夫妻が、JAみやざきこばやしマンゴー部会、きりしま農業推進機構による支援・指導のもと、マンゴー産地の主要な担い手に成長し、地域農業の発展に貢献することが期待されます。

〔西諸県農林振興局〕

えびの市 Topics !

わんわんパトロール隊結成イベント

4月12日、八幡丘公園のバーベキュー広場で、「えびの市わんわんパトロール隊」結成イベントが開催されました。市では、令和7年度からわんわんパトロールの隊員（愛犬）と協力員（飼い主）を募集し、現在、42頭の隊員と35人の協力員が登録しています。



隊員証の交付が行われました

催しでは、隊員証やパトロールグッズの交付、隊員紹介、パトロール時のポイントについての説明が行われました。

同パトロール隊は、高齢者や地域の見守りネットワークの一環として、愛犬との散歩の際に高齢者の異変に気づいた場合、声掛けや支援を行います。また、市や警察に連絡するなど、地域の安全・安心につなげていきます。



わんわんパトロール隊の隊員と協力員

高原町 Topics !

高原町の小中学校統合

「ありがとう」を胸に、新しい春へ

この春、高原町の子どもたちを育ててきた四つの小学校と二つの中学校が統合し、新しい学校へと歩みを進めます。

学校は学びの場であると同時に、子どもたちや地域の人々の思い出が重なる大切な場所でした。統合は時代の流れによる選択ですが、各校が築いてきた伝統や誇り、地域との絆は新しい学校へ受け継がれていきます。

閉校への寂しさと、新たな出会いへの期待を胸に、子どもたちは未来へ向けた一歩を踏み出します。たくさんの思い出に「ありがとう」を、新しい学び舎に「よろしく」を込めて、世代を超えたバトンが未来へとつながっていきます。



小林市 Topics !

春の高校伊那駅伝で初優勝 小林高校駅伝部が日本一！

3月22日、長野県であった男子第49回春の高校伊那駅伝で小林高校駅伝部が2時間7分59秒の好タイムで見事初優勝を飾りました。

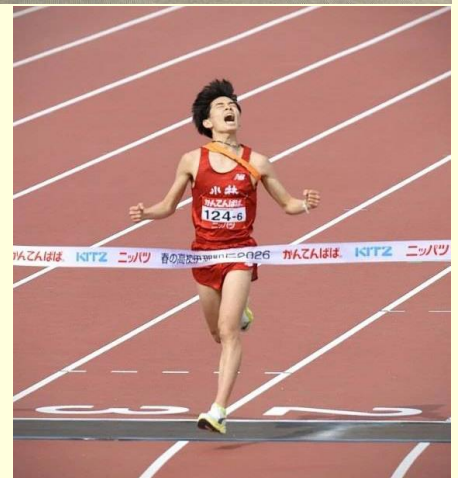
各校の新チームが競う同大会は、春の高校駅伝日本一決定戦とも呼ばれ、全国から137チームが出場。レースは、序盤から手に汗握る展開となりました。

全体の流れを作る重要な区間である1区でトップと50秒差の17位と粘り強い走りを見せると、2区、3区と順調に順位を上げ、タスキは4区の岩田選手へ。

最長区間(9・1km)で26分41秒という見事な走りを見せ、区間賞を獲得。首位に躍り出ました。勢いに乗ったチームは5区でリードを広げ、6区の谷山主将が歓喜のゴールテープを切りました。

「タスキを受け取った時はプレッシャーもあったが、仲間が1位でつないでくれたので、絶対に抜かれないという気持ちでスタートした」と話す谷山主将。

続けて、「自分たちは春と冬の日本一を獲るチャンスがある唯一のチーム。応援してくれる方々の思いを背負い、冬の優勝に向けて頑張る」と意気込みました。



宮崎県総合農業試験場 薬草・地域作物センター

小林市野尻町にある道の駅「ゆ〜ぱるのじり」に隣接した宮崎県総合農業試験場薬草・地域作物センターでは、薬草やハーブ、地域伝統作物などを活用した地域振興を図るための試験研究を行っています。センター内の見本園や展示施設は、どなたでも無料で見学できます。

また、楽しみながら薬用作物や地域伝統作物に親しんでもらうため、料理やクラフトの定期講座も行っていきます。今年度も、楽しい講座を開講しますので、たくさんの御参加をお待ちしております。



見本園の展示植物



令和8年度 定期講座

日程	講座内容	講師
5月24日(日)	ハーブの収穫体験と活用講座 ～摘みたてハーブのシロップ作り～	廣渡 美穂 氏 (エコロジカルハーバリスト)
6月7日(日)	ハーブの基本講座	奥村 健一郎 氏 (おくむらハーブガーデン)
10月25日(日)	宮崎県野菜とハーブの香りを楽しむ パン作り講座 ～ハーブフォカッチャのラタトゥイユ サンド～	川畑 美鳥 氏 (森の中のパン工房 Verde)
11月15日(日)	和ハーブで広がるジビエ料理の魅力	村田 道子 氏 (アロマセラピスト/和ハーブ料理家)
11月29日(日)	薬草・薬木を使った草木染め講座	黒木 彰子 氏 (草木染作家)
12月13日(日)	ハーブを使ったクリスマス料理	富満 千晴 氏 (ハーブコーディネーター/カフェ ハルとツキ)
R9 2月7日(日)	連続講座1回目 薬膳①(基礎編)/薬膳茶	小川 智子 氏 (国際中医薬膳師/坂尾薬局薬剤師)
3月7日(日)	連続講座2回目 薬膳②(実践編)/薬膳料理	難波江 美知枝 氏 薬剤師/食育インストラクター

定員

各20名

時間

10:00 ~ 12:30

参加費

1,000円~2,000円

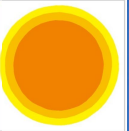
会場

宮崎県総合農業試験場 薬草・地域作物センター (小林市野尻町東麓2581-88)

申込方法

電話受付のみとなります TEL 0984-21-6061 (受付時間 平日9:00~17:00まで)

※ フェイスブック・eメール・インスタグラムでの受付は行っておりません
(但し、電子申請受付が可能となり次第、電子申請に切り替え予定)



日本の
ひなた
宮崎県



宮崎県 農林水産業ナビ

マフィン

ひなたMAFiN

Miyazaki Agriculture Forestry Fisheries Navigation



農林水産業関連の役立つ情報を配信！！

補助金 制度資金

補助事業や支援策の
最新情報を発信！物
価高騰対策特設ペー
ジも掲載！

防疫情報

病気の発生情報から
防止策まで、幅広く
サポートする防疫情
報をお届け！

イベント・研修

新規就農者向けから
消費者向けまで、魅
力的なイベントや研
修を多数ご案内！

この他にも、様々な情報が満載です！
詳しくは、ひなたMAFiNのHP、SNS、メールマガジンをご確認ください！

ホームページは
こちら⇒



メルマガ・SNSは
こちら⇒



お問い合わせ先：宮崎県農政水産部 農政企画課
農政計画担当（TEL：0985-26-7426）

写真提供の御協力：NOSAI宮崎