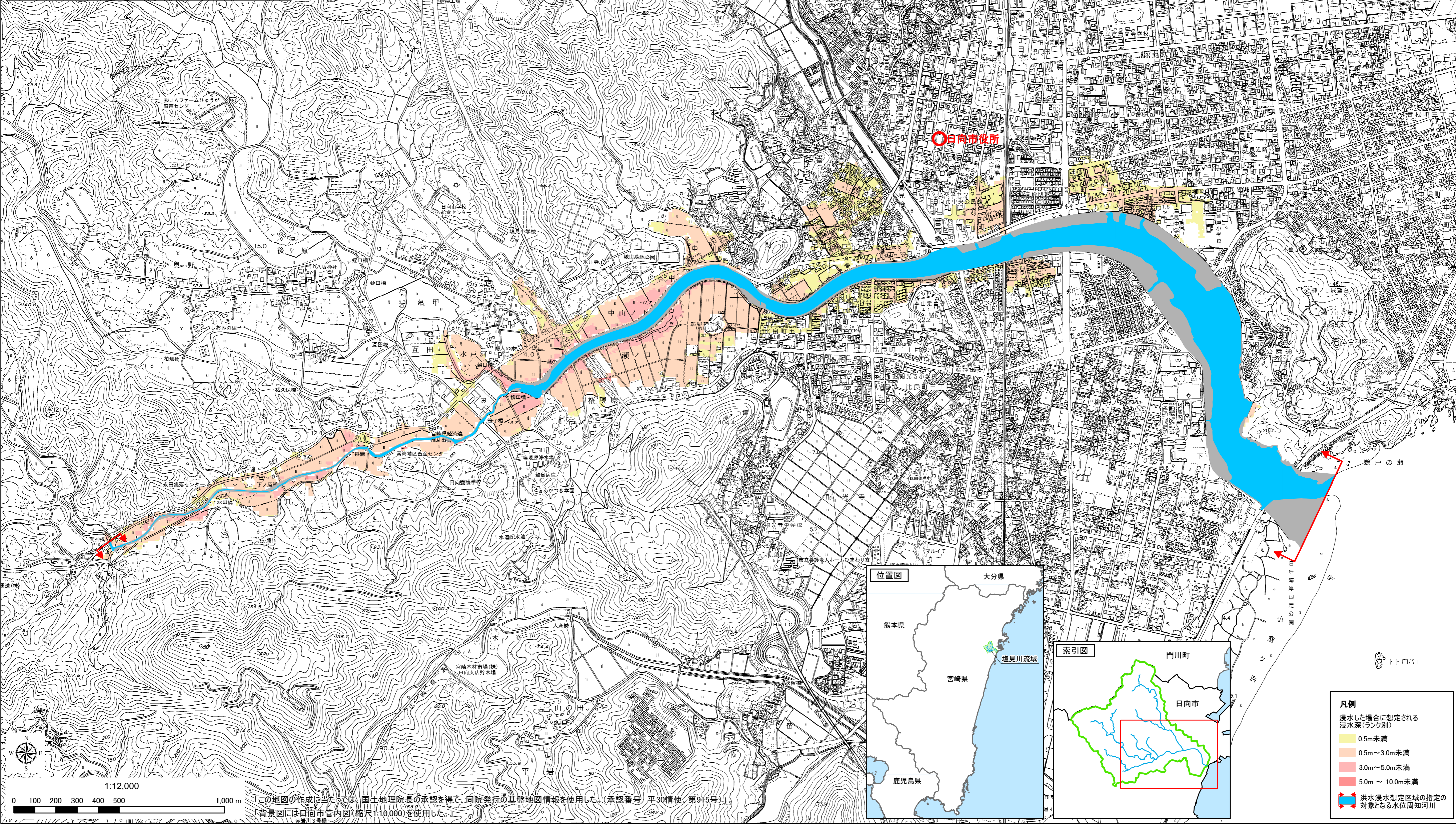


# 塩見川水系 塩見川 洪水浸水想定区域図(想定最大規模)

- 1 説明文**
- (1) この図は、塩見川水系塩見川の水位周知区間について、水防法の規定により指定された想定し得る最大規模の降雨による洪水浸水想定区域、浸水した場合に想定される水深を表示した図です。
  - (2) この洪水浸水想定区域図は、指定時点の塩見川の河道及び洪水調節施設の整備状況を勘案し、想定し得る最大規模の降雨に伴う洪水により塩見川が氾濫した場合の浸水の状況をシミュレーションにより予測したものです。
  - (3) なお、このシミュレーションの実施にあたっては、支川の決壊による氾濫、シミュレーションの前提となる降雨を超える規模の降雨による氾濫、高潮及び内水による氾濫等を考慮していませんので、想定される浸水想定区域に指定されていない区域においても浸水が発生する場合があります、想定される水深が実際の浸水深と異なる場合があります。
- 2 基本事項等**
- (1) 作成主体 宮崎県
  - (2) 指定年月日 平成30年12月6日
  - (3) 告示番号 宮崎県告示第937号
  - (4) 指定の根拠法令 水防法(昭和24年法律第193号)第14条第1項
  - (5) 対象となる水位周知河川 塩見川水系塩見川(実施区間)  
左岸:日向市大字塩見字老反田天神橋から海まで  
右岸:日向市大字塩見字天神森天神橋から海まで
  - (6) 指定の前提となる降雨 塩見川流域の1日間の総雨量941mm
  - (7) 関係市町村 日向市



**凡例**

浸水した場合に想定される浸水深(ランク別)

- 0.5m未満
- 0.5m~3.0m未満
- 3.0m~5.0m未満
- 5.0m~10.0m未満

洪水浸水想定区域の指定の対象となる水位周知河川

1:12,000  
0 100 200 300 400 500 1,000 m

この地図の作成に当たっては、国土地理院長の承認を得て、同院発行の基礎地図情報を使用した。(承認番号 平30情使\_第915号)  
背景図には日向市管内図(縮尺1:10,000)を使用した。