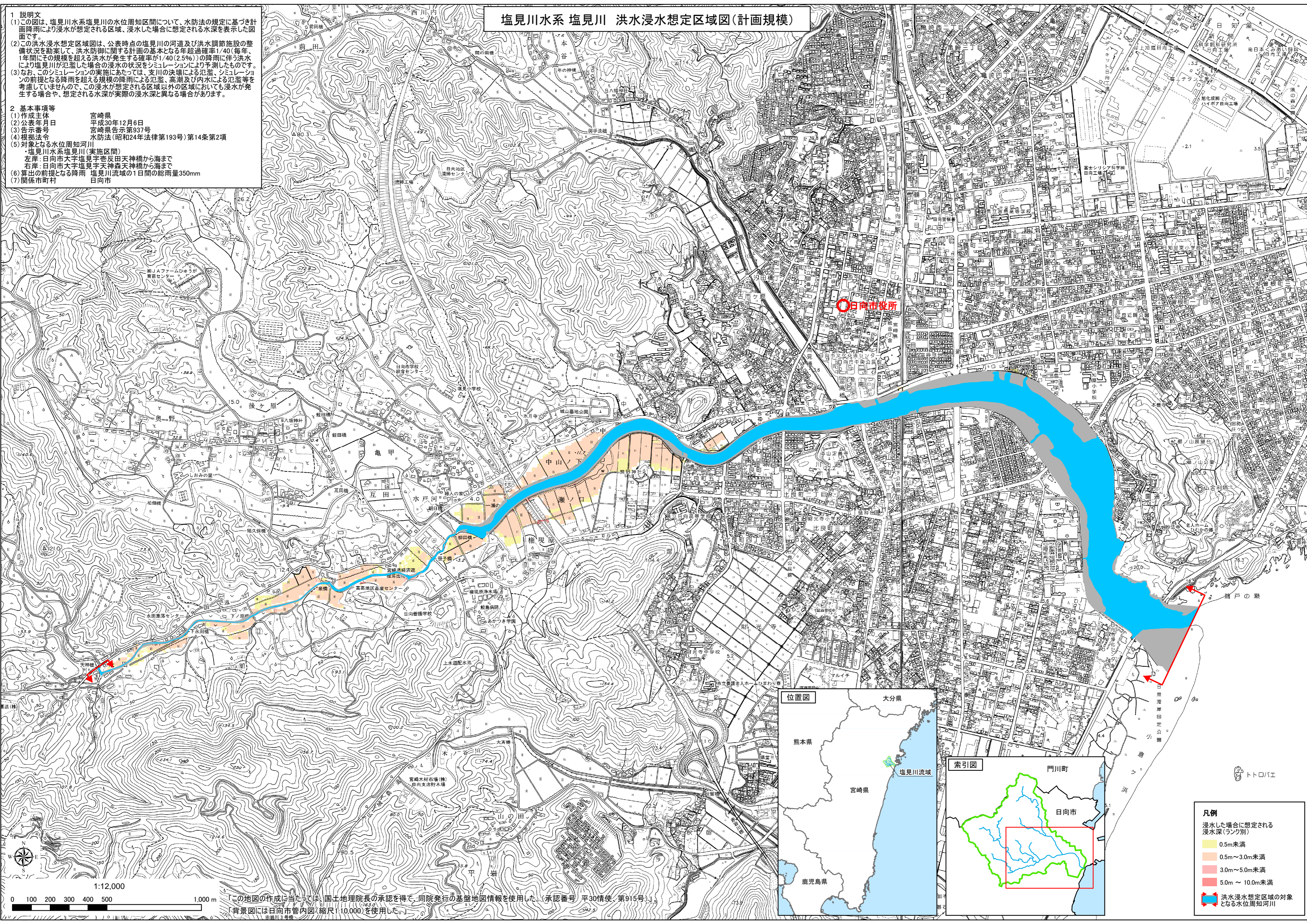


塩見川水系 塩見川 洪水浸水想定区域図(計画規模)

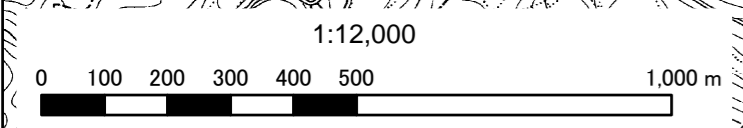
- 1 説明文
- (1) この図は、塩見川水系塩見川の水位周知区間について、水防法の規定に基づき計画降雨により浸水が想定される区域、浸水した場合に想定される水深を表示した図面です。
 - (2) この洪水浸水想定区域図は、公表時点の塩見川の河道及び洪水調節施設の整備状況を勘案して、洪水防衛に関する計画の基本となる年超過確率1/40(毎年1年間にその規模を超える洪水が発生する確率が1/40(2.5%)の降雨に伴う洪水により塩見川が氾濫した場合の浸水の状況をシミュレーションにより予測したものです。なお、このシミュレーションの実施にあたっては、支川の決壊による氾濫の前提となる降雨を超える規模の降雨による氾濫、高潮及び内水による氾濫等を考慮していませんので、この浸水が想定される区域以外の区域においても浸水が発生する場合があります、想定される水深が実際の浸水深と異なる場合があります。
- 2 基本事項等
- (1) 作成主体 宮崎県
 - (2) 公表年月日 平成30年12月6日
 - (3) 告示番号 宮崎県告示第937号
 - (4) 根拠法令 水防法(昭和24年法律第193号)第14条第2項
 - (5) 対象となる水位周知河川 塩見川水系塩見川(実施区間)
左岸:日向市大字塩見字老反田天神橋から海まで
右岸:日向市大字塩見字天神森天神橋から海まで
 - (6) 算出の前提となる降雨 塩見川流域の1日間の総雨量350mm
 - (7) 関係市町村 日向市



凡例

浸水した場合に想定される浸水深(ランク別)
0.5m未満
0.5m~3.0m未満
3.0m~5.0m未満
5.0m~10.0m未満

洪水浸水想定区域の対象となる水位周知河川



この地図の作成に当たっては、国土地理院長の承認を得て、同院発行の基礎地図情報を使用した。(承認番号 平30情使、第915号)
背景図には日向市管内図(縮尺1:10,000)を使用した。