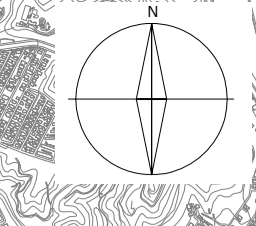


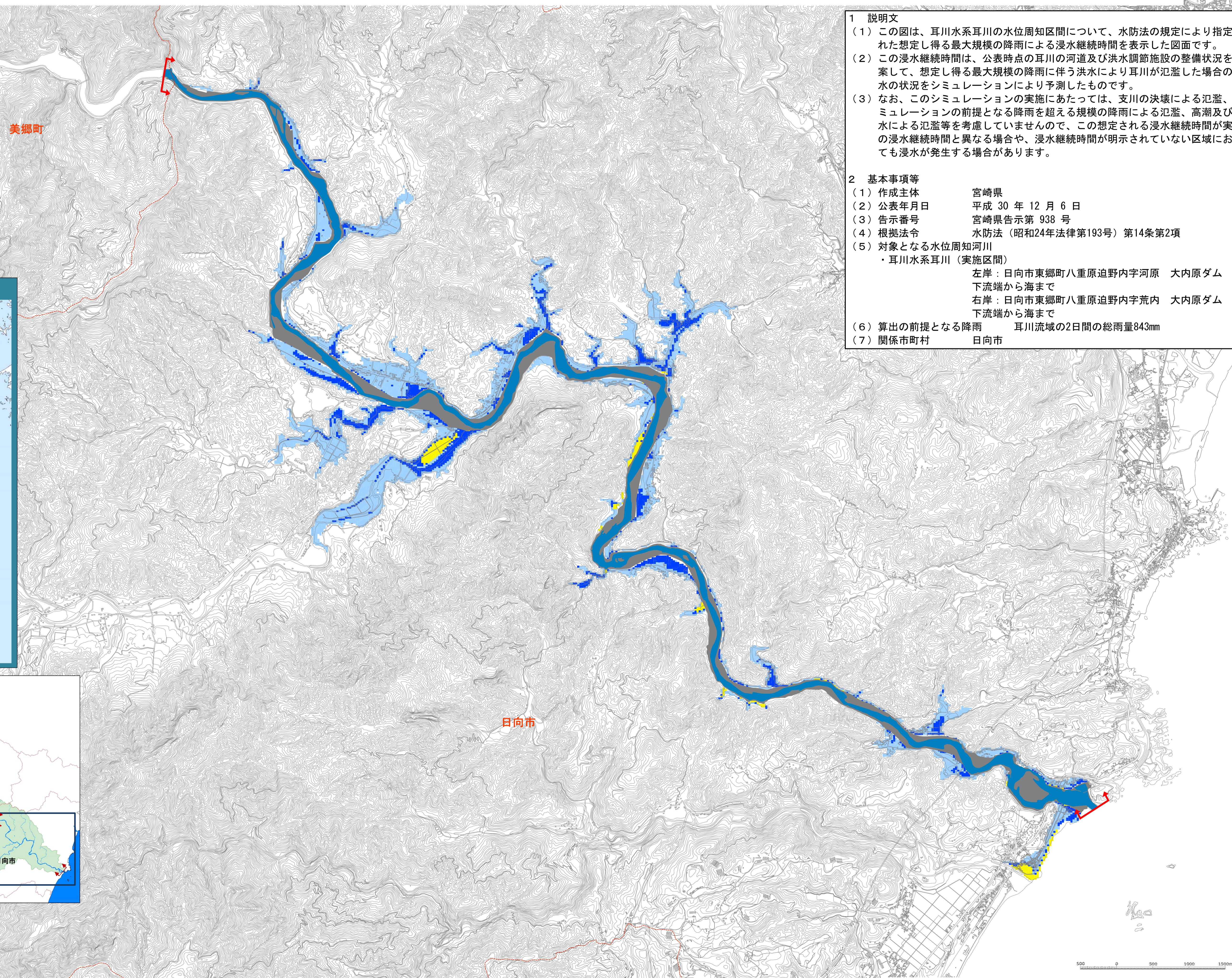
耳川水系耳川洪水浸水想定区域図(浸水継続時間)



凡例

浸水継続時間(浸水深0.5m以上)
(ランク別)

- 12時間未満の区域
- 12時間～1日未満の区域
- 1日～3日未満の区域
- 3日以上区域
- 市町境界
- 河川等範囲
- 浸水想定区域の指定の対象となる水位周知河川



1 説明文

- (1) この図は、耳川水系耳川の水位周知区間について、水防法の規定により指定された想定し得る最大規模の降雨による浸水継続時間を表示した図面です。
- (2) この浸水継続時間は、公表時点の耳川の河道及び洪水調節施設の整備状況を勘案して、想定し得る最大規模の降雨に伴う洪水により耳川が氾濫した場合の浸水の状況をシミュレーションにより予測したものです。
- (3) なお、このシミュレーションの実施にあたっては、支川の決壊による氾濫、シミュレーションの前提となる降雨を超える規模の降雨による氾濫、高潮及び内水による氾濫等を考慮していませんので、この想定される浸水継続時間が実際の浸水継続時間と異なる場合や、浸水継続時間が明示されていない区域においても浸水が発生する場合があります。

2 基本事項等

- (1) 作成主体 宮崎県
- (2) 公表年月日 平成 30 年 12 月 6 日
- (3) 告示番号 宮崎県告示第 938 号
- (4) 根拠法令 水防法(昭和24年法律第193号)第14条第2項
- (5) 対象となる水位周知河川
・耳川水系耳川(実施区間)
左岸：日向市東郷町八重原迫野内字河原 大内原ダム
下流端から海まで
右岸：日向市東郷町八重原迫野内字荒内 大内原ダム
下流端から海まで
- (6) 算出の前提となる降雨 耳川流域の2日間の総雨量843mm
- (7) 関係市町村 日向市