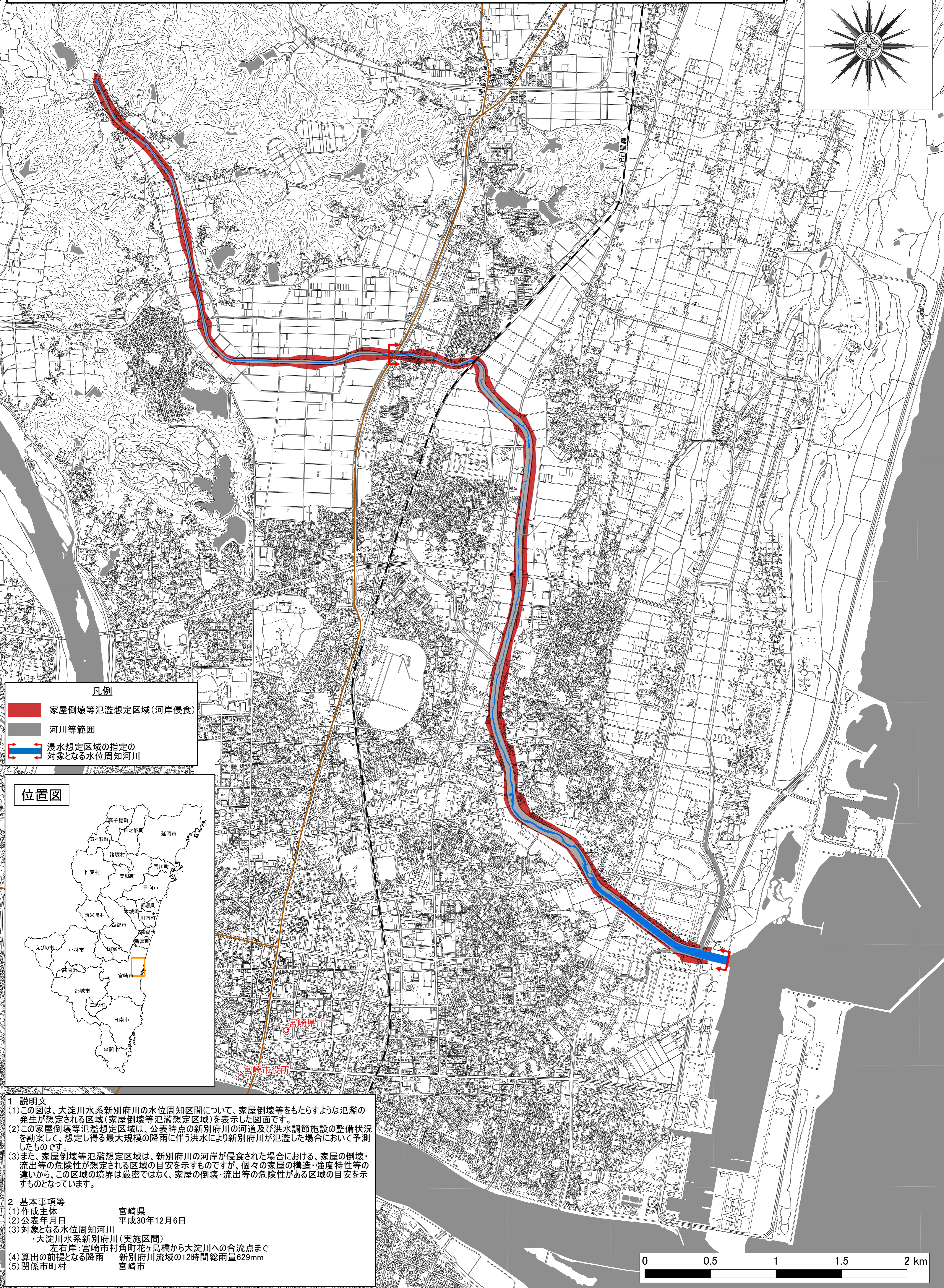
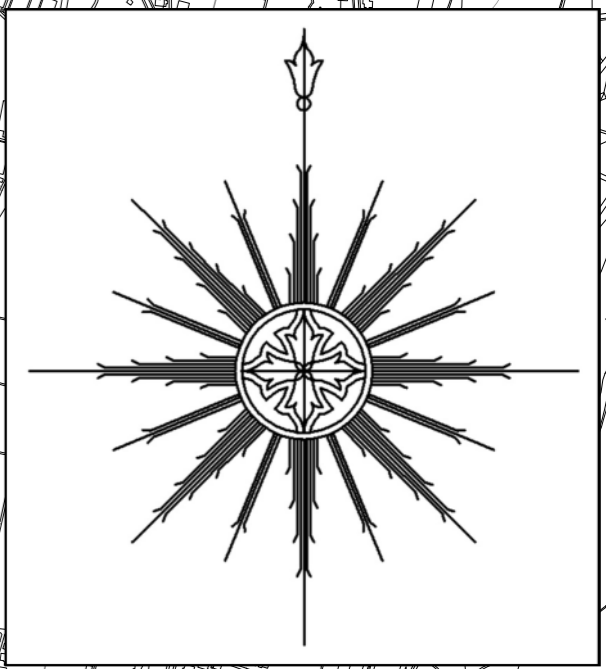
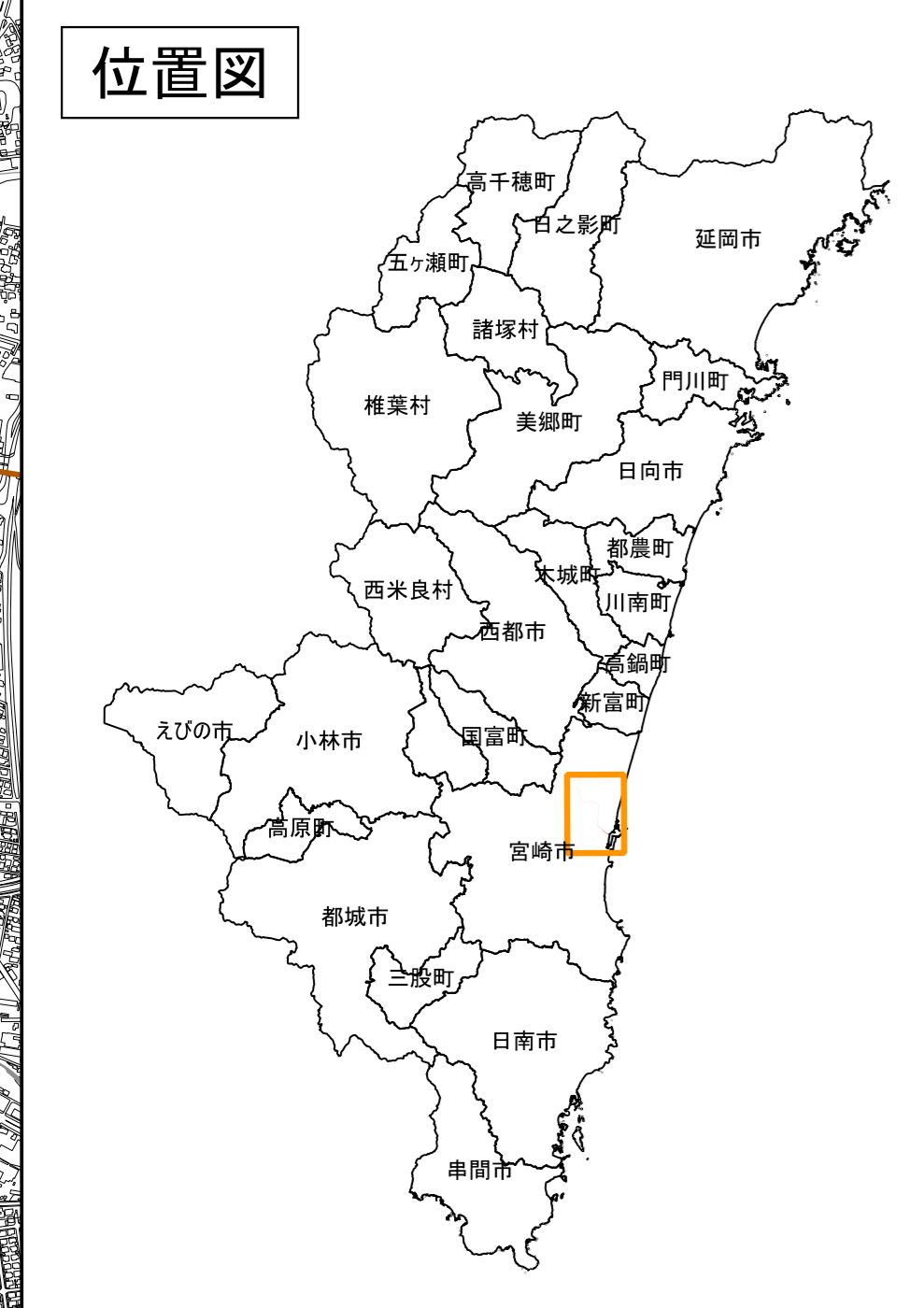


大淀川水系新別府川 洪水浸水想定区域図(家屋倒壊等氾濫想定区域(河岸侵食))



凡例

- 家屋倒壊等氾濫想定区域(河岸侵食)
- 河川等範囲
- 浸水想定区域の指定の対象となる水位周知河川



1 説明文

- この図は、大淀川水系新別府川の水位周知区間について、家屋倒壊等をもたらすような氾濫の発生が想定される区域(家屋倒壊等氾濫想定区域)を表示した図面です。
- この家屋倒壊等氾濫想定区域は、公表時点の新別府川の河道及び洪水調節施設の整備状況を勘案して、想定し得る最大規模の降雨に伴う洪水により新別府川が氾濫した場合において予測したものです。
- また、家屋倒壊等氾濫想定区域は、新別府川の河岸が侵食された場合における、家屋の倒壊・流出等の危険性が想定される区域の目安を示すものですが、個々の家屋の構造・強度特性等の違いから、この区域の境界は厳密ではなく、家屋の倒壊・流出等の危険性がある区域の目安を示すものとなっています。

2 基本事項等

- 作成主体 宮崎県
- 公表年月日 平成30年12月6日
- 対象となる水位周知河川 大淀川水系新別府川(実施区間)
左右岸:宮崎市府角町花ヶ島橋から大淀川への合流点まで
- 算出の前提となる降雨 新別府川流域の12時間総雨量629mm
- 関係市町村 宮崎市