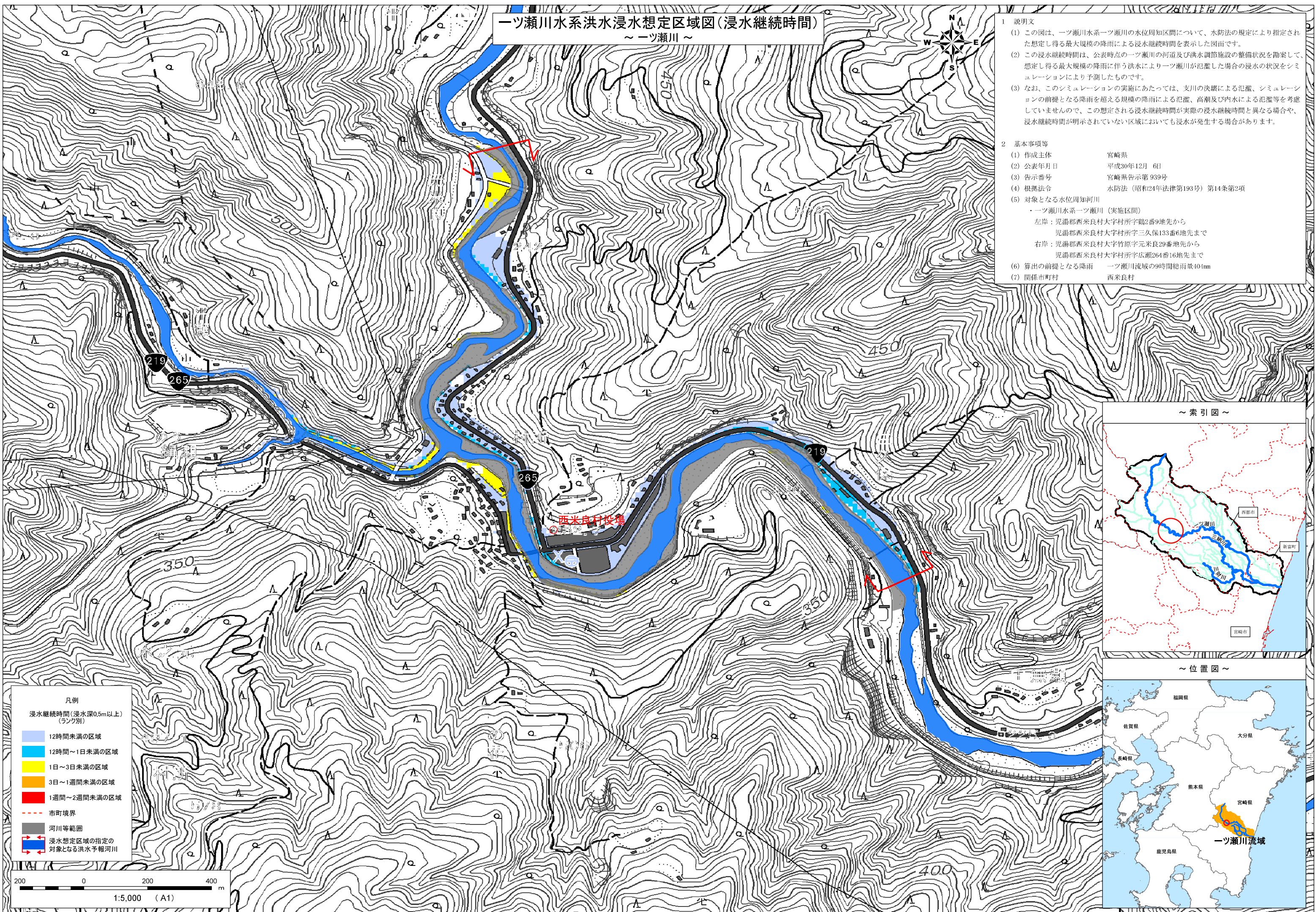


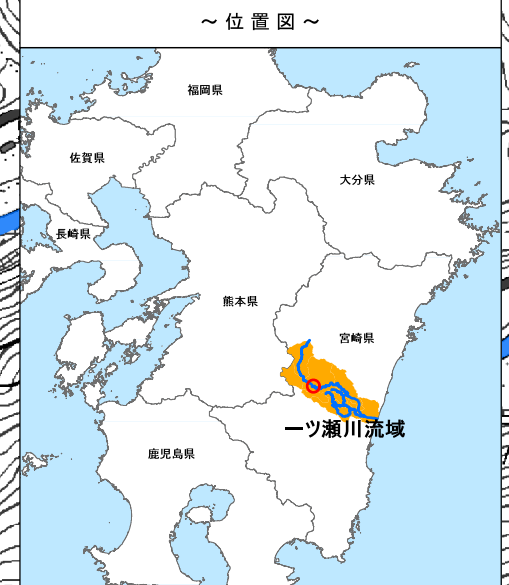
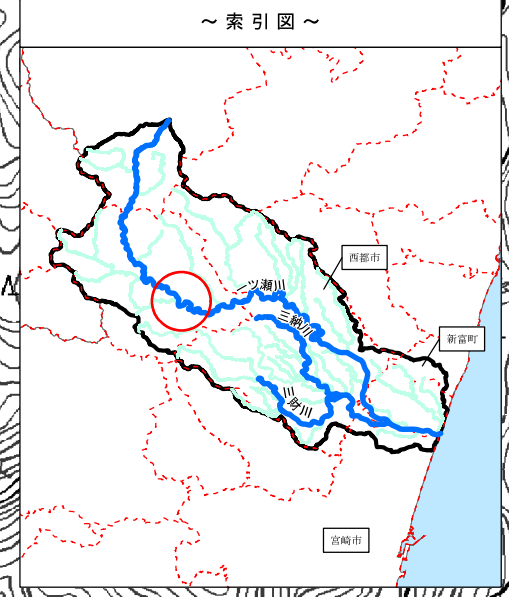
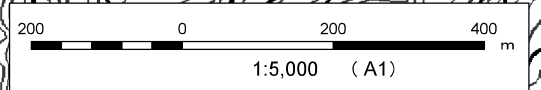
一ツ瀬川水系洪水浸水想定区域図(浸水継続時間)
～一ツ瀬川～



- 1 説明文
- (1) この図は、一ツ瀬川水系一ツ瀬川の水位周知区間について、水防法の規定により指定された想定し得る最大規模の降雨による浸水継続時間を表示した図面です。
 - (2) この浸水継続時間は、公表時点の一ツ瀬川の河道及び洪水調節施設の整備状況を勘案して、想定し得る最大規模の降雨に伴う洪水により一ツ瀬川が氾濫した場合の浸水の状況をシミュレーションにより予測したものです。
 - (3) なお、このシミュレーションの実施にあたっては、支川の決壊による氾濫、シミュレーションの前提となる降雨を超える規模の降雨による氾濫、高潮及び内水による氾濫等を考慮していませんので、この想定される浸水継続時間が実際の浸水継続時間と異なる場合や、浸水継続時間が明示されていない区域においても浸水が発生する場合があります。
- 2 基本事項等
- (1) 作成主体 宮崎県
 - (2) 公表年月日 平成30年12月 6日
 - (3) 告示番号 宮崎県告示第939号
 - (4) 根拠法令 水防法(昭和24年法律第193号)第14条第2項
 - (5) 対象となる水位周知河川
一ツ瀬川水系一ツ瀬川(実施区間)
左岸: 児湯郡西米良村大字村所字鶴2番9地先から
児湯郡西米良村大字村所字三久保133番6地先まで
右岸: 児湯郡西米良村大字竹原字元米良29番地先から
児湯郡西米良村大字村所字広瀬264番16地先まで
 - (6) 算出の前提となる降雨 一ツ瀬川流域の9時間総雨量104mm
 - (7) 関係市町村 西米良村



- 凡例
- 浸水継続時間(浸水深0.5m以上)
(ラング別)
- 12時間未満の区域
 - 12時間～1日未満の区域
 - 1日～3日未満の区域
 - 3日～1週間未満の区域
 - 1週間～2週間未満の区域
 - 市町境界
 - 河川等範囲
 - 浸水想定区域の指定の
対象となる洪水予報河川



※この地図の作成に当たっては、国土地理院の承認を得て、同院発行の電子地形図25000を使用した。(承認番号 平成30情使 第915号)