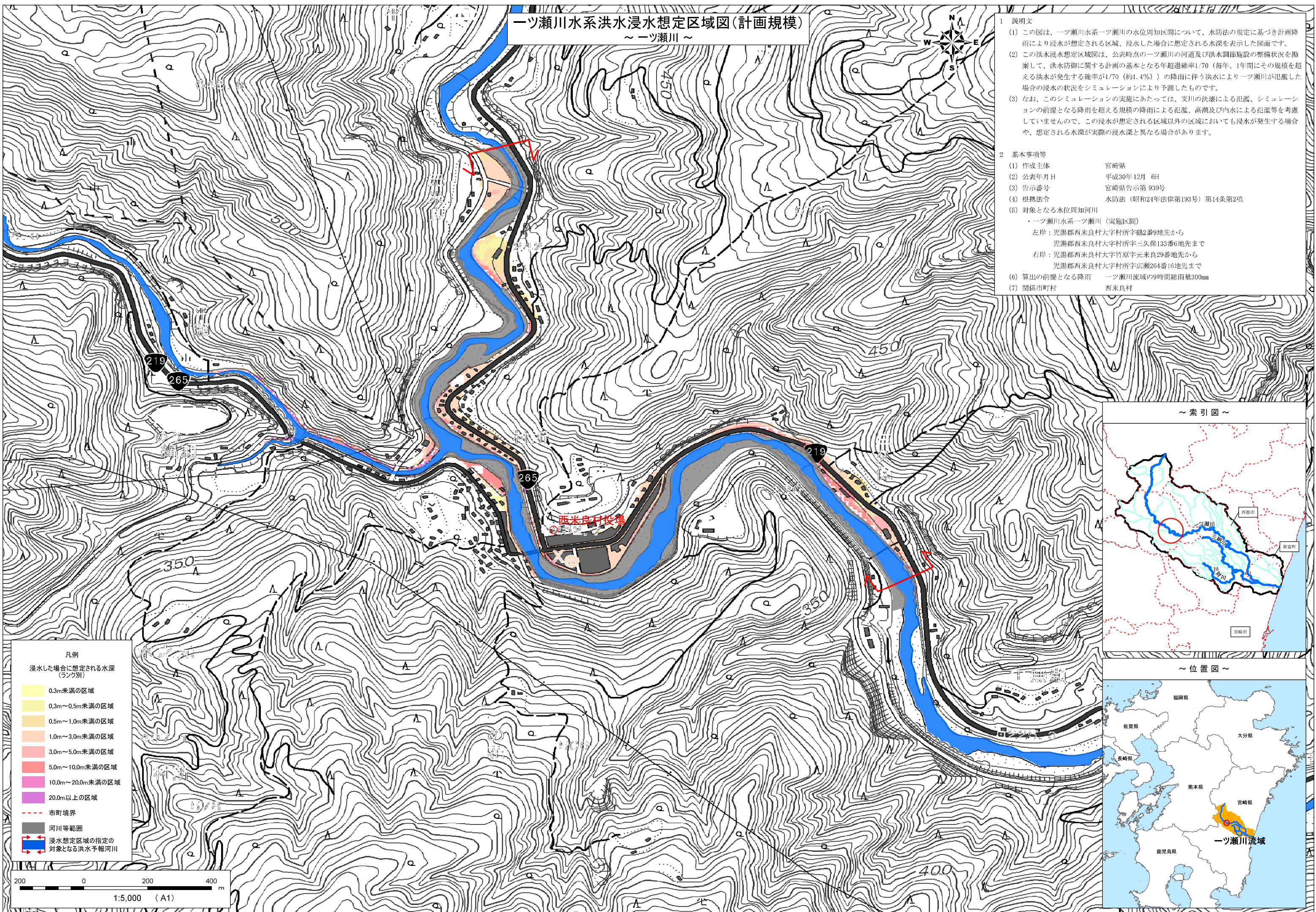


一ツ瀬川水系洪水浸水想定区域図(計画規模)
～一ツ瀬川～

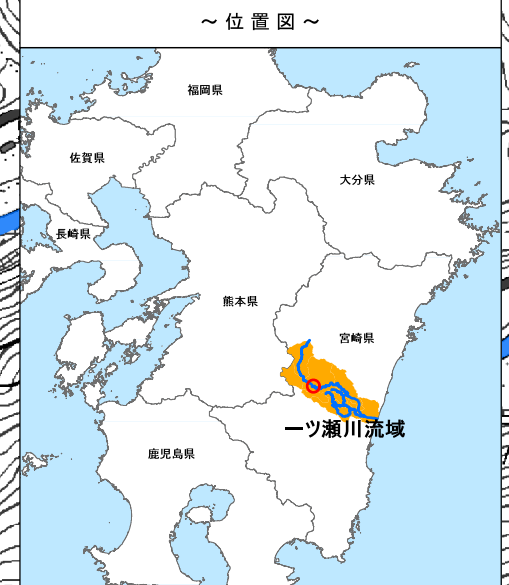
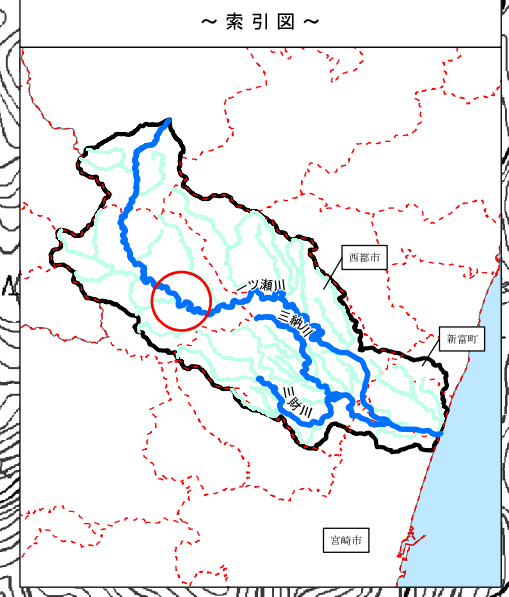
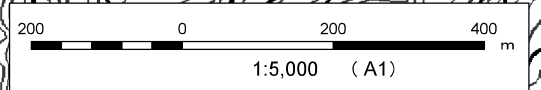


- 1 説明文
- (1) この図は、一ツ瀬川水系一ツ瀬川の水位周知区間について、水防法に基づき計画降雨により浸水が想定される区域、浸水した場合に想定される水深を表示した図面です。
 - (2) この洪水浸水想定区域図は、公表時点の一ツ瀬川の河道及び洪水調節施設の整備状況を勘案して、洪水防御に関する計画の基本となる年超過確率1/70(毎年、1年間にその規模を超える洪水が発生する確率が1/70(約1.4%))の降雨に伴う洪水により一ツ瀬川が氾濫した場合の浸水の状況をシミュレーションにより予測したものです。
 - (3) なお、このシミュレーションの実施にあたっては、支川の洪氾による氾濫、シミュレーションの前提となる降雨を超える規模の降雨による氾濫、高潮及び内水による氾濫等を考慮していませんので、この浸水が想定される区域以外の区域においても浸水が発生する場合や、想定される水深が実際の浸水深と異なる場合があります。
- 2 基本事項等
- | | |
|-----------------|--|
| (1) 作成主体 | 宮崎県 |
| (2) 公表年月日 | 平成30年12月 6日 |
| (3) 告示番号 | 宮崎県告示第939号 |
| (4) 根拠法令 | 水防法(昭和24年法律第193号)第14条第2項 |
| (5) 対象となる水位周知河川 | 一ツ瀬川水系一ツ瀬川(実施区間)
左岸: 児湯郡西米良村大字村所字鶴2番9地先から
児湯郡西米良村大字村所字三久保133番6地先まで
右岸: 児湯郡西米良村大字竹原字元米良29番地先から
児湯郡西米良村大字村所字広瀬264番16地先まで |
| (6) 算出の前提となる降雨 | 一ツ瀬川流域の9時間総雨量300mm |
| (7) 関係市町村 | 西米良村 |



凡例

浸水した場合に想定される水深(ランク別)
0.3m未満の区域
0.3m～0.5m未満の区域
0.5m～1.0m未満の区域
1.0m～3.0m未満の区域
3.0m～5.0m未満の区域
5.0m～10.0m未満の区域
10.0m～20.0m未満の区域
20.0m以上の区域
市町境界
河川等範囲
浸水想定区域の指定の対象となる洪水予報河川



※この地図の作成に当たっては、国土地理院の承認を得て、同院発行の電子地形図25000を使用した。(承認番号 平成30情使 第915号)