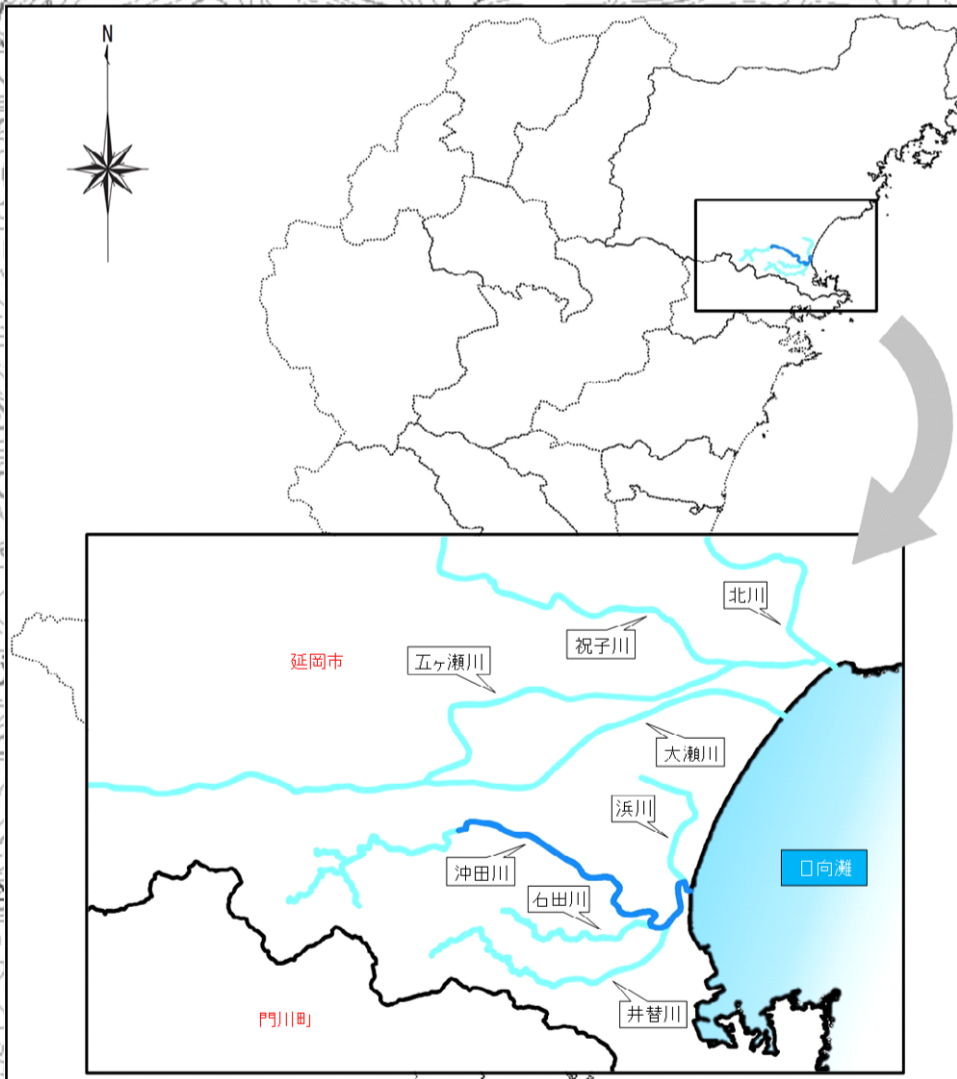
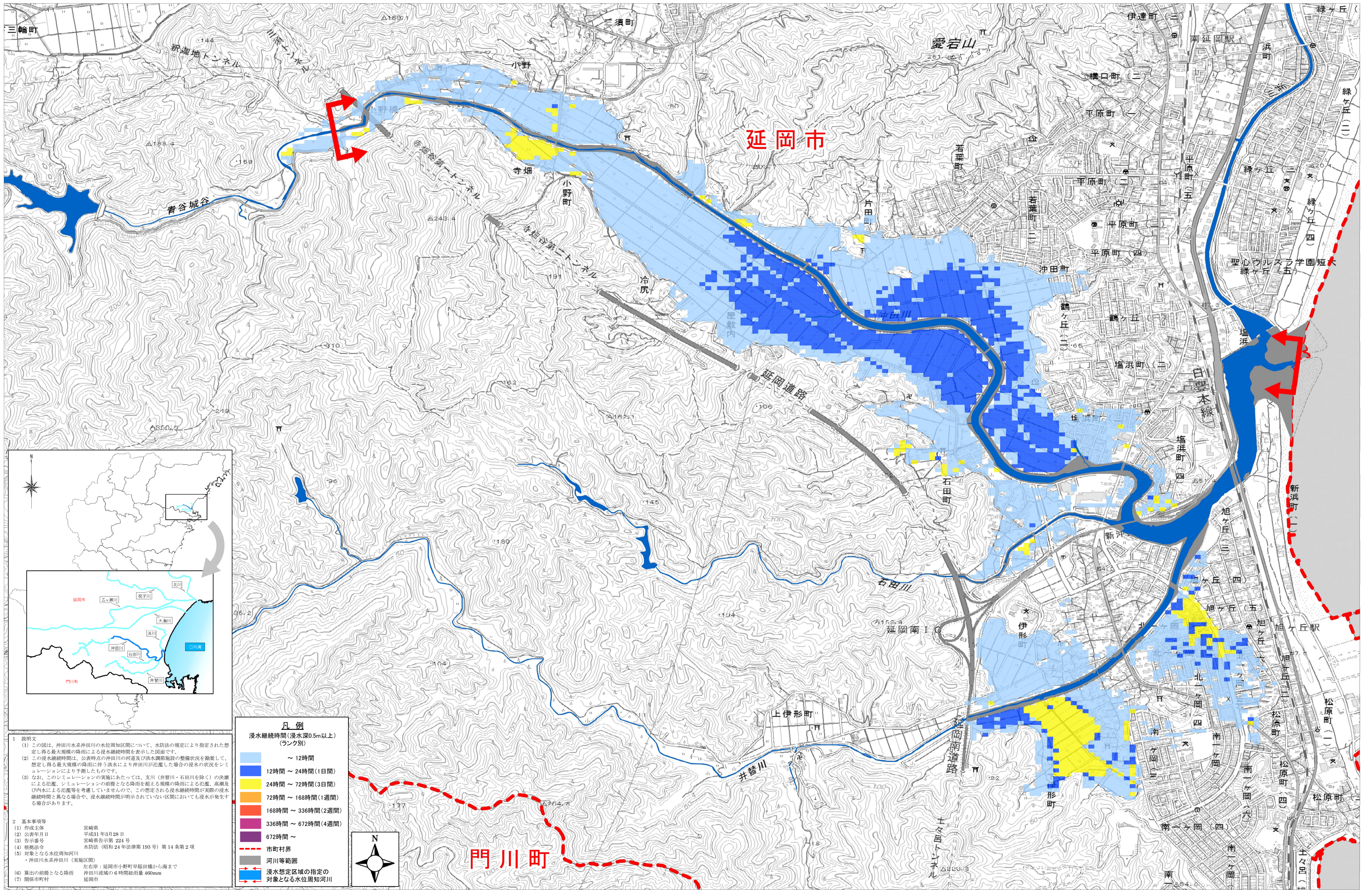


沖田川水系沖田川洪水浸水想定区域図（浸水継続時間）



1 説明文

(1) この図は、沖田川水系沖田川の水位周知期間について、水防法の規定により指定された想定し得る最大規模の降雨による浸水継続時間を表示した図面です。

(2) この浸水継続時間は、公表時点の沖田川の河道及び洪水調節施設の整備状況を勘案して、想定し得る最大規模の降雨に伴う洪水により沖田川が氾濫した場合の浸水の状況をシミュレーションにより予測したものです。

(3) なお、このシミュレーションの実施にあたっては、支川（井替川・石田川を除く）の浸襲による氾濫、シミュレーションの前提となる降雨を超える規模の降雨による氾濫、高潮及び内水による氾濫等を考慮していませんので、この想定される浸水継続時間が実際の浸水継続時間と異なる場合や、浸水継続時間が明示されていない区域においても浸水が発生する場合があります。

2 基本事項等

(1) 作成主体 宮崎県
 (2) 公表年月日 平成31年3月28日
 (3) 告示番号 宮崎県告示第224号
 (4) 根拠法令 水防法（昭和24年法律第193号）第14条第2項
 (5) 対象となる水位周知河川 沖田川水系沖田川（実施区域）
 ・沖田川水系沖田川（実施区域）
 左右岸：延岡市小野町早稲田橋から海まで
 沖田川流域の6時間総雨量460mm
 (6) 算出の前提となる降雨 延岡市
 (7) 関係市町村

凡例

浸水継続時間（浸水深0.5m以上）
（ランク別）

~ 12時間
12時間 ~ 24時間（1日間）
24時間 ~ 72時間（3日間）
72時間 ~ 168時間（1週間）
168時間 ~ 336時間（2週間）
336時間 ~ 672時間（4週間）
672時間 ~

市町村界
 河川等範囲
 浸水想定区域の指定の対象となる水位周知河川



※この地図の作成に当たっては、国土地理院長の承認を得て、同院発行の数値地図（国土基本情報）電子国土基本図（地図情報）、数値地図（国土基本情報）電子国土基本図（地名情報）、数値地図（国土基本情報）基礎地図情報（数値標高モデル）、電子地形図 2500及び基礎地図情報を使用した。（承認番号 平成30情使 第1465号）