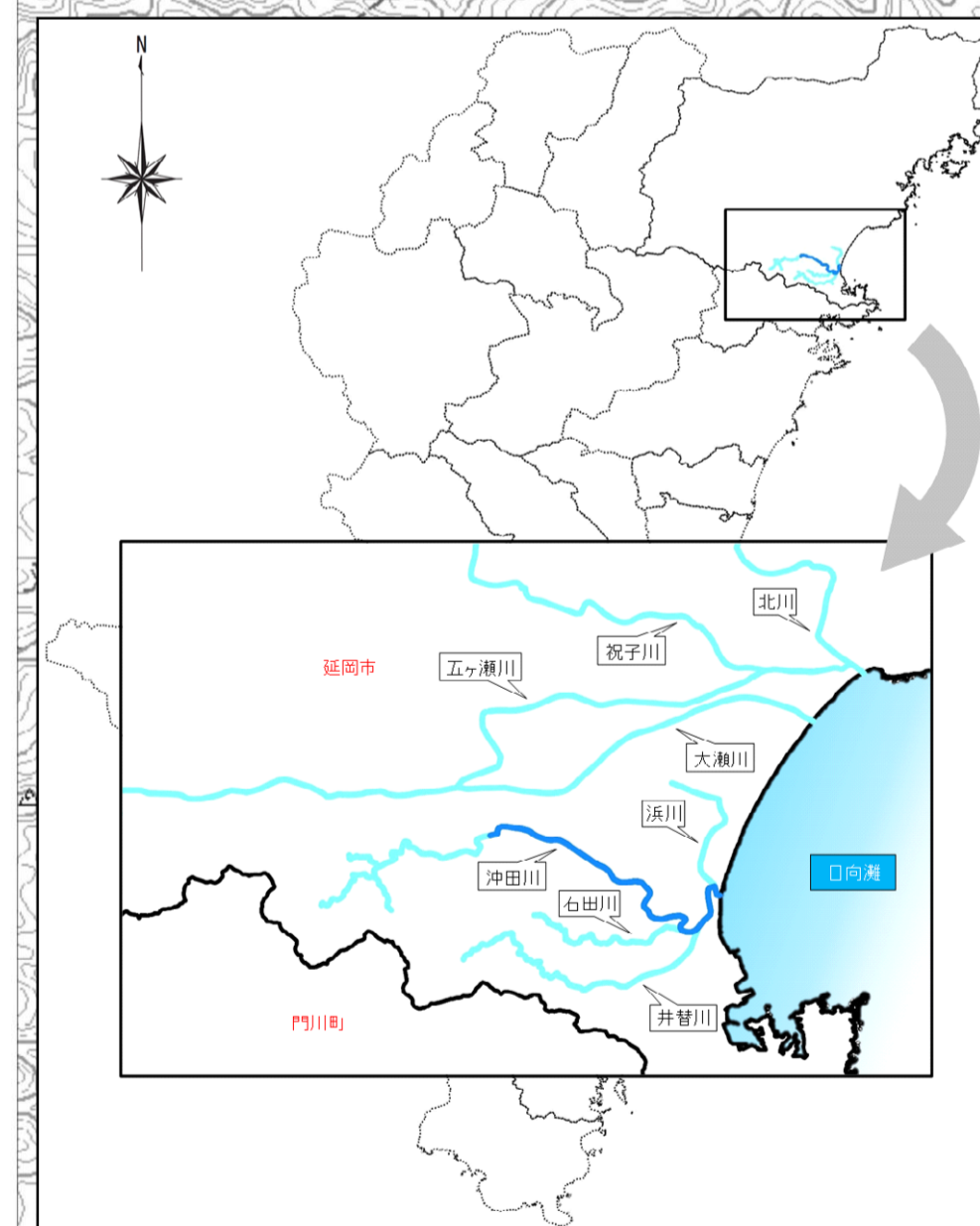
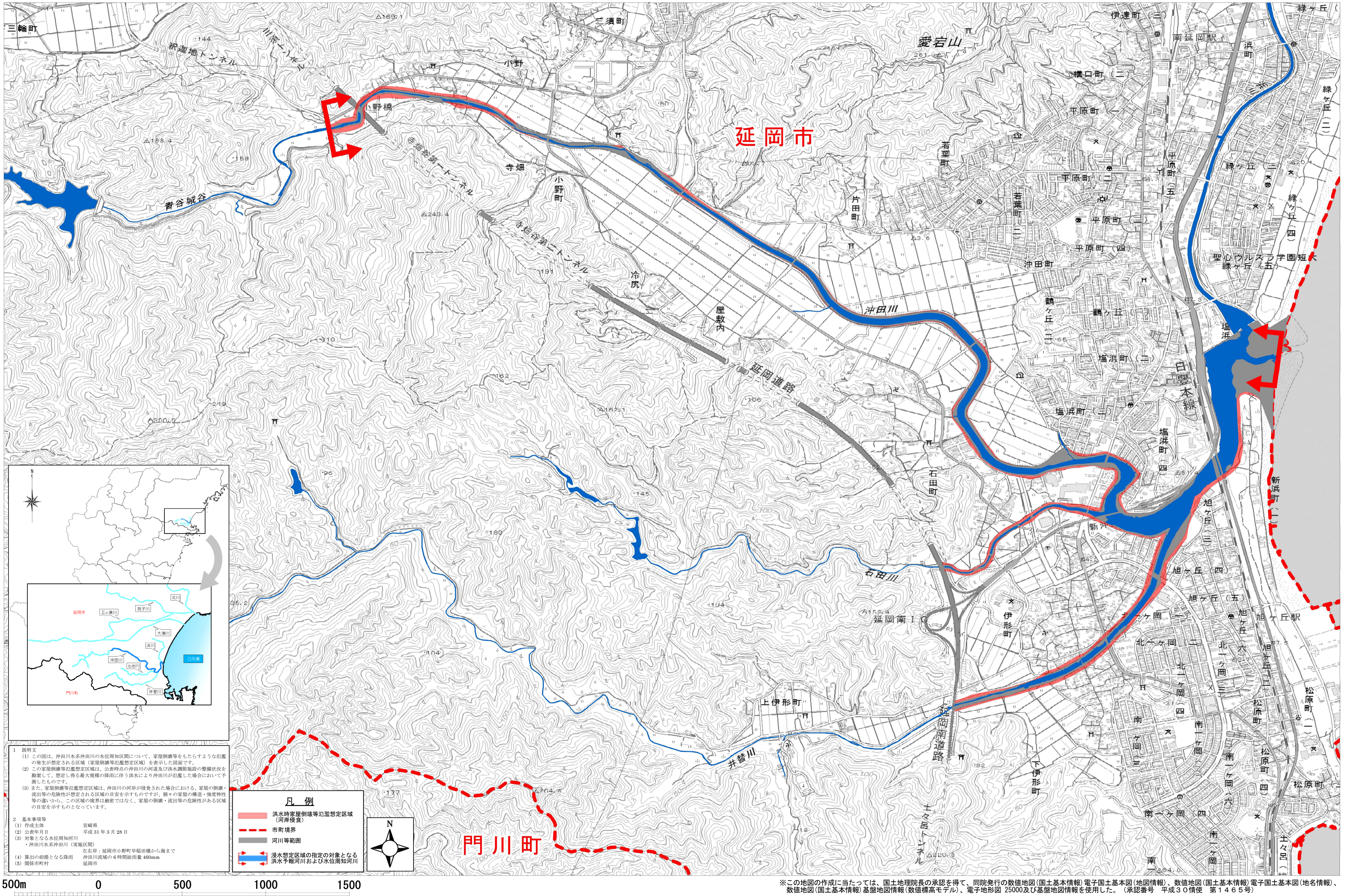


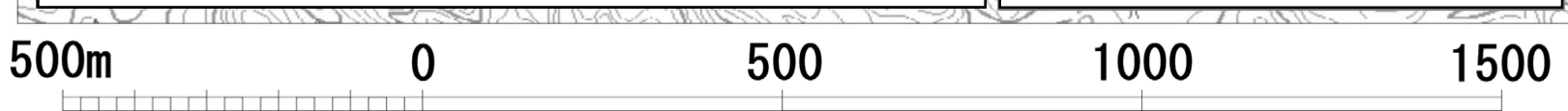
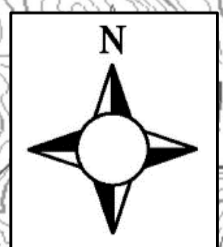
沖田川水系沖田川家屋倒壊等氾濫想定区域図（河岸侵食）



- 1 説明文**
- (1) この図は、沖田川水系沖田川の水位周知区間について、家屋倒壊等をもたらすような氾濫の発生が想定される区域（家屋倒壊等氾濫想定区域）を表示した図面です。
 - (2) この家屋倒壊等氾濫想定区域は、公表時点の沖田川の河道及び洪水調節施設の整備状況を踏まえて、想定し得る最大規模の降雨に伴う洪水により沖田川が氾濫した場合において予測したものです。
 - (3) また、家屋倒壊等氾濫想定区域は、沖田川の河岸が侵食された場合における、家屋の倒壊・流出等の危険性が想定される区域の目安を示すものですが、個々の家屋の構造・強度特性等の違いから、この区域の境界は厳密ではなく、家屋の倒壊・流出等の危険性がある区域の目安を示すものとなっています。
- 2 基本事項等**
- | | |
|-----------------|--|
| (1) 作成主体 | 宮崎県 |
| (2) 公表年月日 | 平成31年3月28日 |
| (3) 対象となる水位周知河川 | 沖田川水系沖田川（実施区間） |
| (4) 算出の前提となる降雨 | 左右岸：延岡市小野町早稲田橋から海まで
沖田川流域の6時間総雨量460mm |
| (5) 関係市町村 | 延岡市 |

凡例

- 洪水時家屋倒壊等氾濫想定区域（河岸侵食）
- 市町境界
- 河川等範囲
- 洪水想定区域の指定の対象となる洪水予報河川および水位周知河川



※この地図の作成に当たっては、国土地理院長の承認を得て、同院発行の数値地図（国土基本情報）電子国土基本図（地図情報）、数値地図（国土基本情報）電子国土基本図（地名情報）、数値地図（国土基本情報）基礎地図情報（数値標高モデル）、電子地形図 25000及び基礎地図情報を使用した。（承認番号 平成30情使 第1465号）