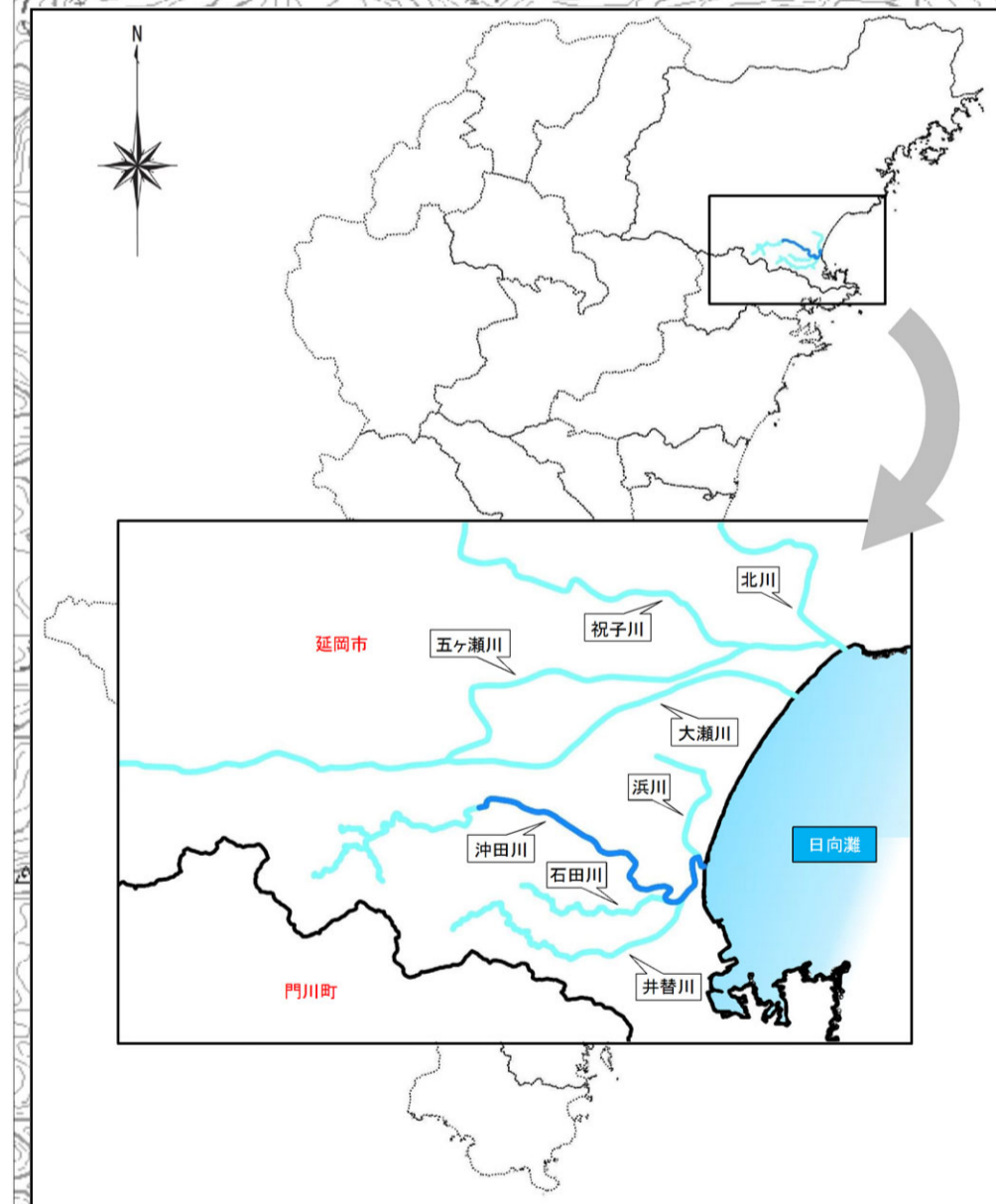
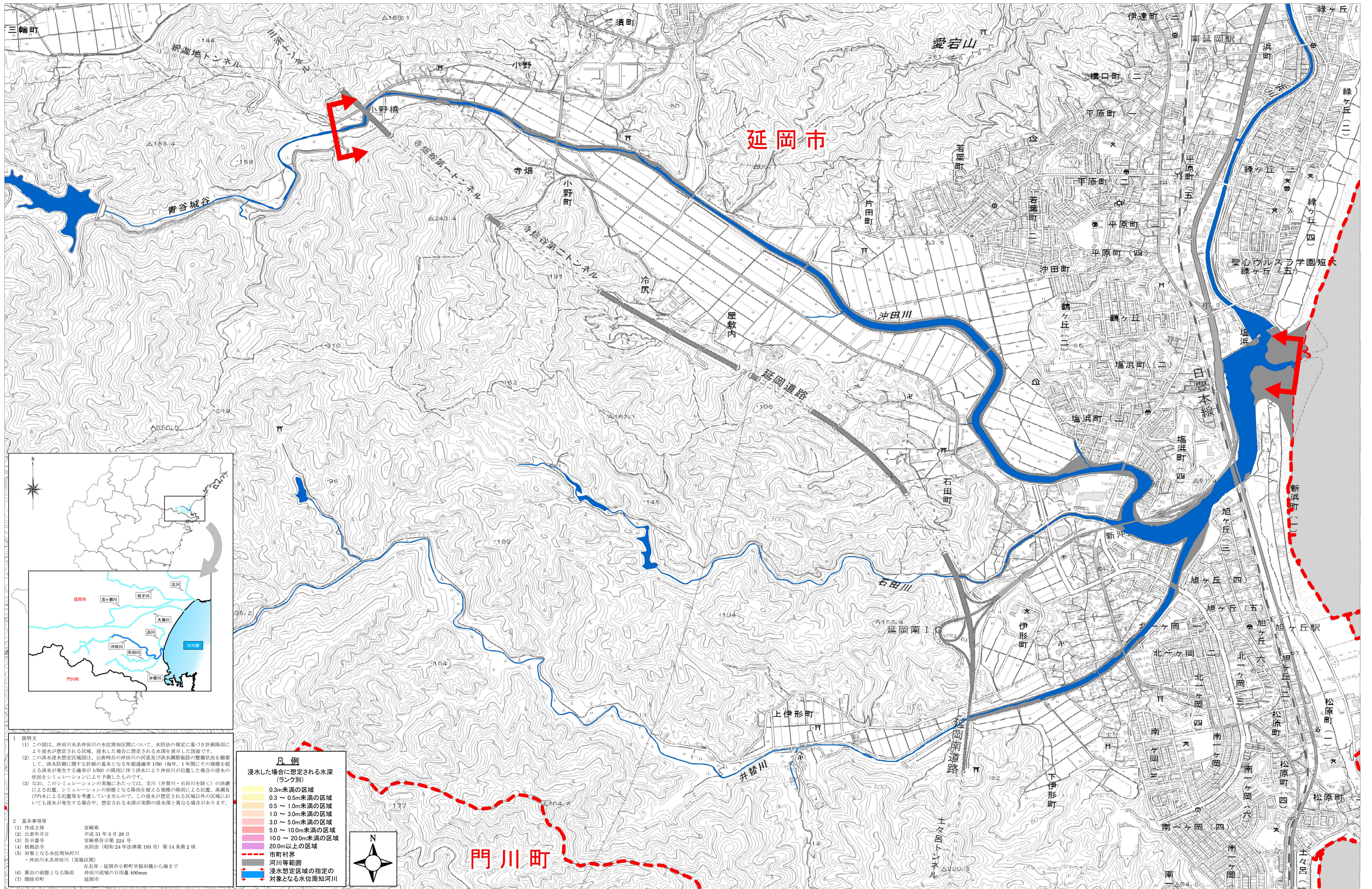


# 沖田川水系沖田川洪水浸水想定区域図（計画規模）



1 説明文  
 (1) この図は、沖田川水系沖田川の水位周知区域について、水防法の規定に基づき計画降雨により浸水が想定される区域、浸水した場合に想定される水深を表示した図面です。  
 (2) この洪水浸水想定区域図は、公表時点の沖田川の河道及び洪水調節施設の整備状況を勘案して、洪水防制に関する計画の基本となる年超過確率 1/50（毎年、1年間にその規模を超える洪水が発生する確率が 1/50）の降雨に伴う洪水により沖田川が氾濫した場合の浸水の状況がシミュレーションにより予測したものです。  
 (3) なお、このシミュレーションの実施にあたっては、支川（非特川・石田川を除く）の決壊による氾濫、シミュレーションの前提となる降雨を超える規模の降雨による氾濫、高潮及び内水による氾濫等を考慮していませんので、この浸水が想定される区域以外の区域においても浸水が発生する場合や、想定される水深が実際の浸水深と異なる場合があります。

2 基本事項等  
 (1) 作成主体 宮崎県  
 (2) 公表年月日 平成 31 年 3 月 28 日  
 (3) 告示番号 宮崎県告示第 224 号  
 (4) 根拠法令 水防法（昭和 24 年法律第 193 号）第 14 条第 2 項  
 (5) 対象となる水位周知河川  
 ・沖田川水系沖田川（実施区域）  
 左右岸：延岡市小野町早稲田橋から海まで  
 (6) 算出の前提となる降雨 沖田川流域の日雨量 400mm  
 (7) 関係市町 延岡市

凡例

浸水した場合に想定される水深（ランク別）
0.3m未満の区域
0.3～0.5m未満の区域
0.5～1.0m未満の区域
1.0～3.0m未満の区域
3.0～5.0m未満の区域
5.0～10.0m未満の区域
10.0～20.0m未満の区域
20.0m以上の区域
市町村界
河川等範囲
浸水想定区域の指定の対象となる水位周知河川

※この地図の作成に当たっては、国土地理院長の承認を得て、同院発行の数値地図（国土基本情報）電子国土基本図（地図情報）、数値地図（国土基本情報）電子国土基本図（地名情報）、数値地図（国土基本情報）基礎地図情報（数値標高モデル）、電子地形図 25000及び基礎地図情報を使用した。（承認番号 平成30情使 第1465号）