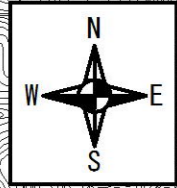
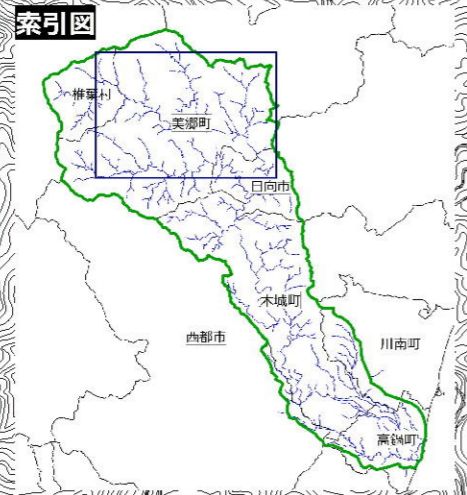
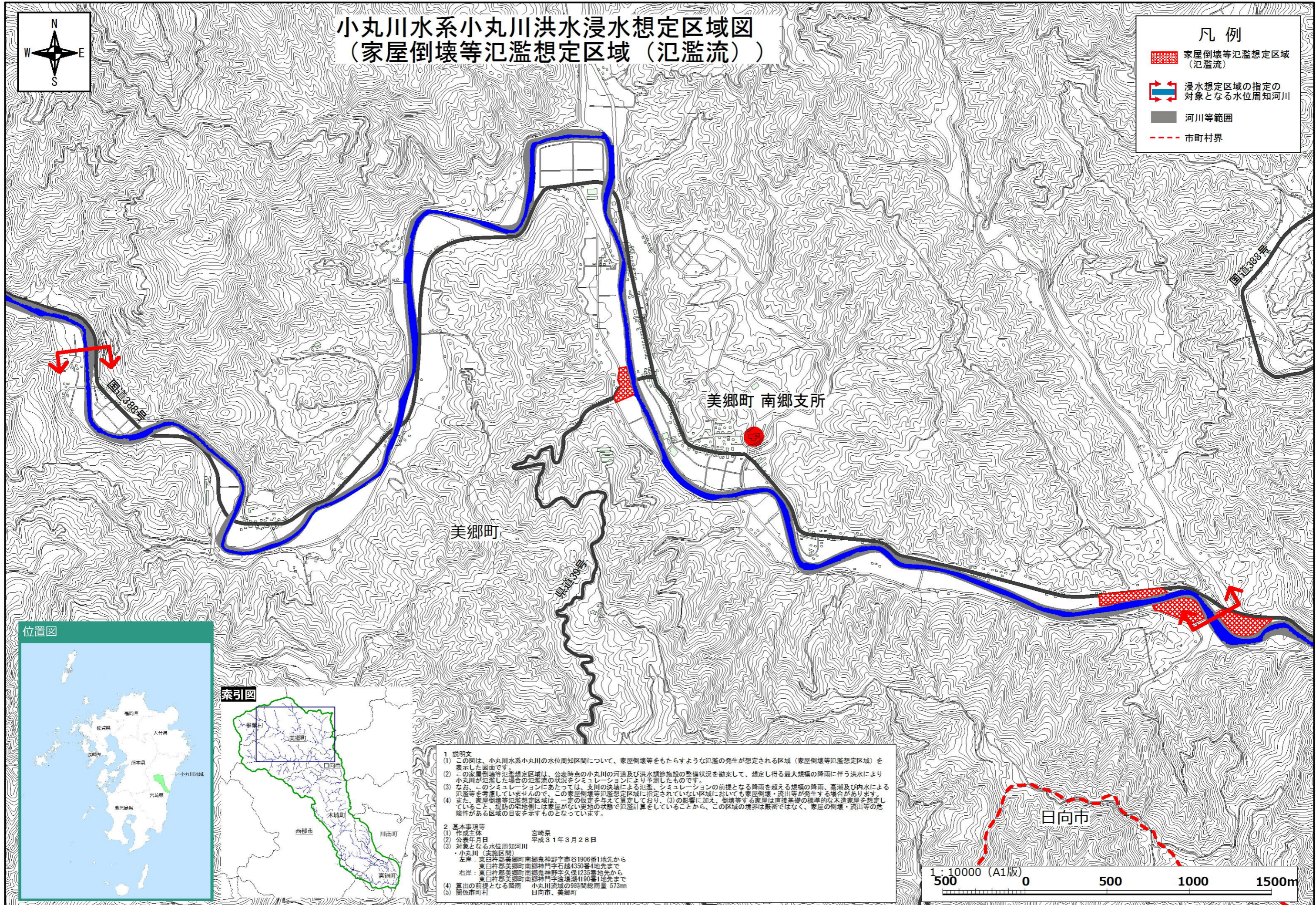


# 小丸川水系小丸川洪水浸水想定区域図 (家屋倒壊等氾濫想定区域 (氾濫流))



**凡例**

- 家屋倒壊等氾濫想定区域 (氾濫流)
- 浸水想定区域の指定の対象となる水位周知河川
- 河川等範囲
- 市町村界



**1 説明文**  
 (1) この図は、小丸川水系小丸川の水位周知区間について、家屋倒壊等をもたらすような氾濫の発生が想定される区域 (家屋倒壊等氾濫想定区域) を表示した図面です。  
 (2) この家屋倒壊等氾濫想定区域は、公表時点の小丸川の河道及び洪水調節施設の整備状況を勘案して、想定し得る最大規模の降雨に伴う洪水により小丸川が氾濫した場合の氾濫流の状況をシミュレーションにより予測したものです。  
 (3) なお、このシミュレーションにあたっては、支川の決壊による氾濫、シミュレーションの前段となる降雨を超える規模の降雨、高潮及び内水による氾濫等を考慮していませんので、この家屋倒壊等氾濫想定区域に指定されていない区域においても家屋倒壊・流出等が発生する場合があります。  
 (4) また、家屋倒壊等氾濫想定区域は、一定の仮定を与えて算定しており、(3)の影響に加え、倒壊等する家屋は直接基礎の標準的な本造家屋を想定していること、堤防の宅地側には家屋がない更地の状態で氾濫計算をしていることから、この区域の境界は厳密ではなく、家屋の倒壊・流出等の危険性がある区域の目安を示すものとなっています。

**2 基本事項等**

(1) 作成主体	宮崎県
(2) 公表年月日	平成31年3月28日
(3) 対象となる水位周知河川	・小丸川 (実施区間)
左岸	東臼杵郡美郷町南郷角神野字市谷1906番1地先から東臼杵郡美郷町南郷神門字石越4350番4地先まで
右岸	東臼杵郡美郷町南郷角神野字久保1235番地先から東臼杵郡美郷町南郷神門字渡場邊4190番1地先まで
(4) 算出の前段となる降雨	小丸川流域の9時間総降雨量 573mm
(5) 関係市町村	日向市、美郷町