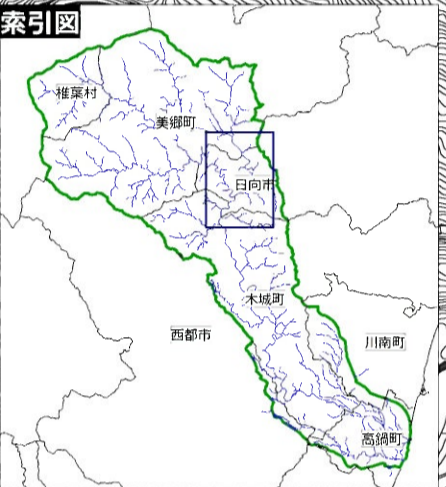
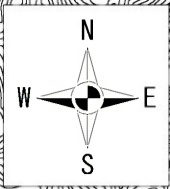


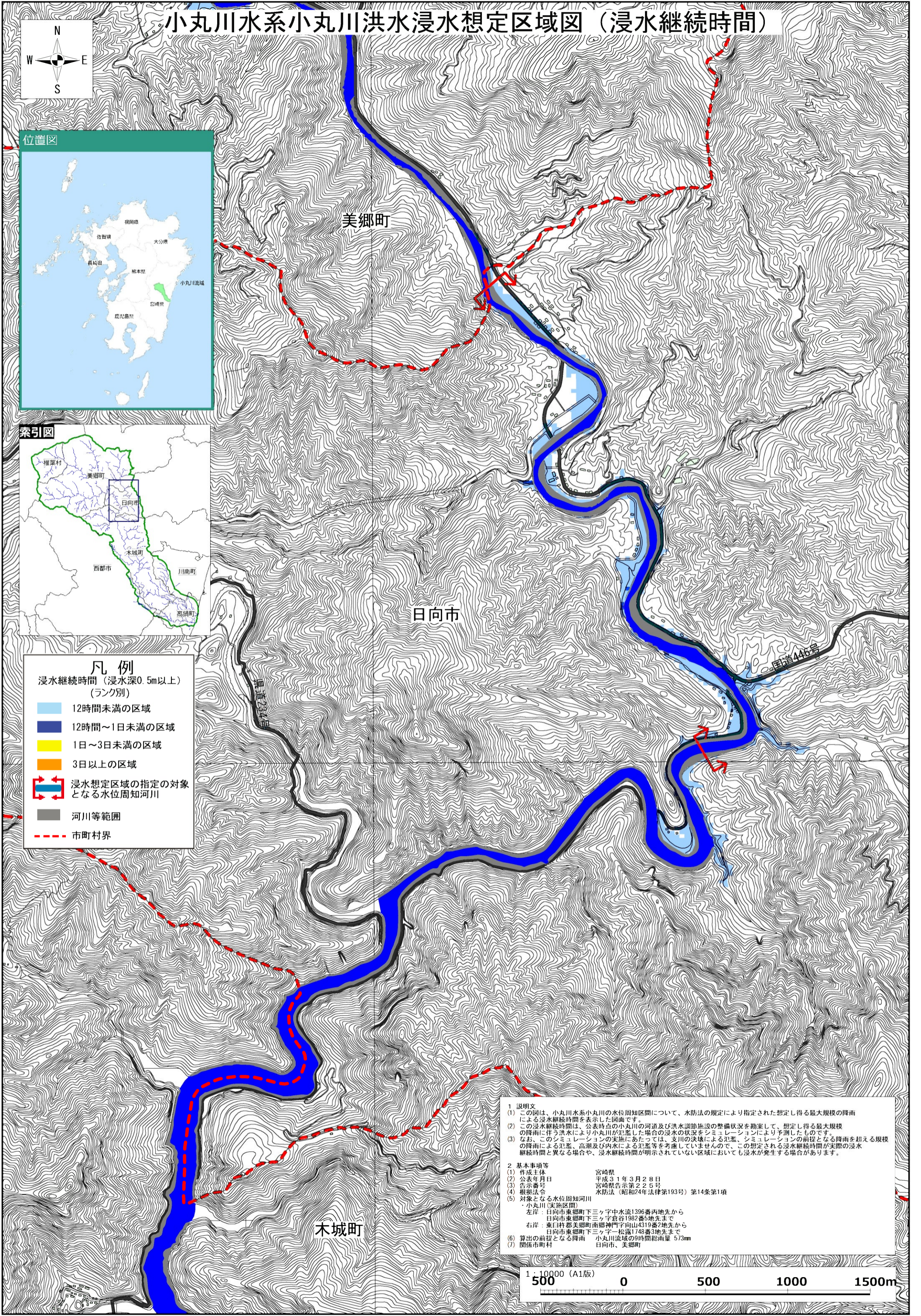
小丸川水系小丸川洪水浸水想定区域図（浸水継続時間）



凡例

浸水継続時間（浸水深0.5m以上）
（ランク別）

	12時間未満の区域
	12時間～1日未満の区域
	1日～3日未満の区域
	3日以上区域
	浸水想定区域の指定の対象となる水位周知河川
	河川等範囲
	市町村界



1 説明文
 (1) この図は、小丸川水系小丸川の水位周知区間について、水防法の規定により指定された想定し得る最大規模の降雨による浸水継続時間を表示した図面です。
 (2) この浸水継続時間は、公表時点の小丸川の河道及び洪水調節施設の整備状況を勘案して、想定し得る最大規模の降雨に伴う洪水により小丸川が氾濫した場合の浸水の状況をシミュレーションにより予測したものです。
 (3) なお、このシミュレーションの実施にあたっては、支川の決壊による氾濫、シミュレーションの前提となる降雨を超える規模の降雨による氾濫、高潮及び内水による氾濫等を考慮していませんので、この想定される浸水継続時間が実際の浸水継続時間と異なる場合や、浸水継続時間が明示されていない区域においても浸水が発生する場合があります。

2 基本事項等
 (1) 作成主体 宮崎県
 (2) 公表年月日 平成31年3月28日
 (3) 告示番号 宮崎県告示第225号
 (4) 根拠法令 水防法（昭和24年法律第193号）第14条第1項
 (5) 対象となる水位周知河川 小丸川（実施区間）
 左岸：日向市東郷町下三ヶ字中水流1396番内地先から日向市東郷町下三ヶ字倉谷1982番5地先まで
 右岸：東臼杵郡美郷町南郷神門字向山4319番2地先から日向市東郷町下三ヶ字一松1748番3地先まで
 (6) 算出の前提となる降雨 小丸川流域の9時間総雨量 573mm
 (7) 関係市町村 日向市、美郷町