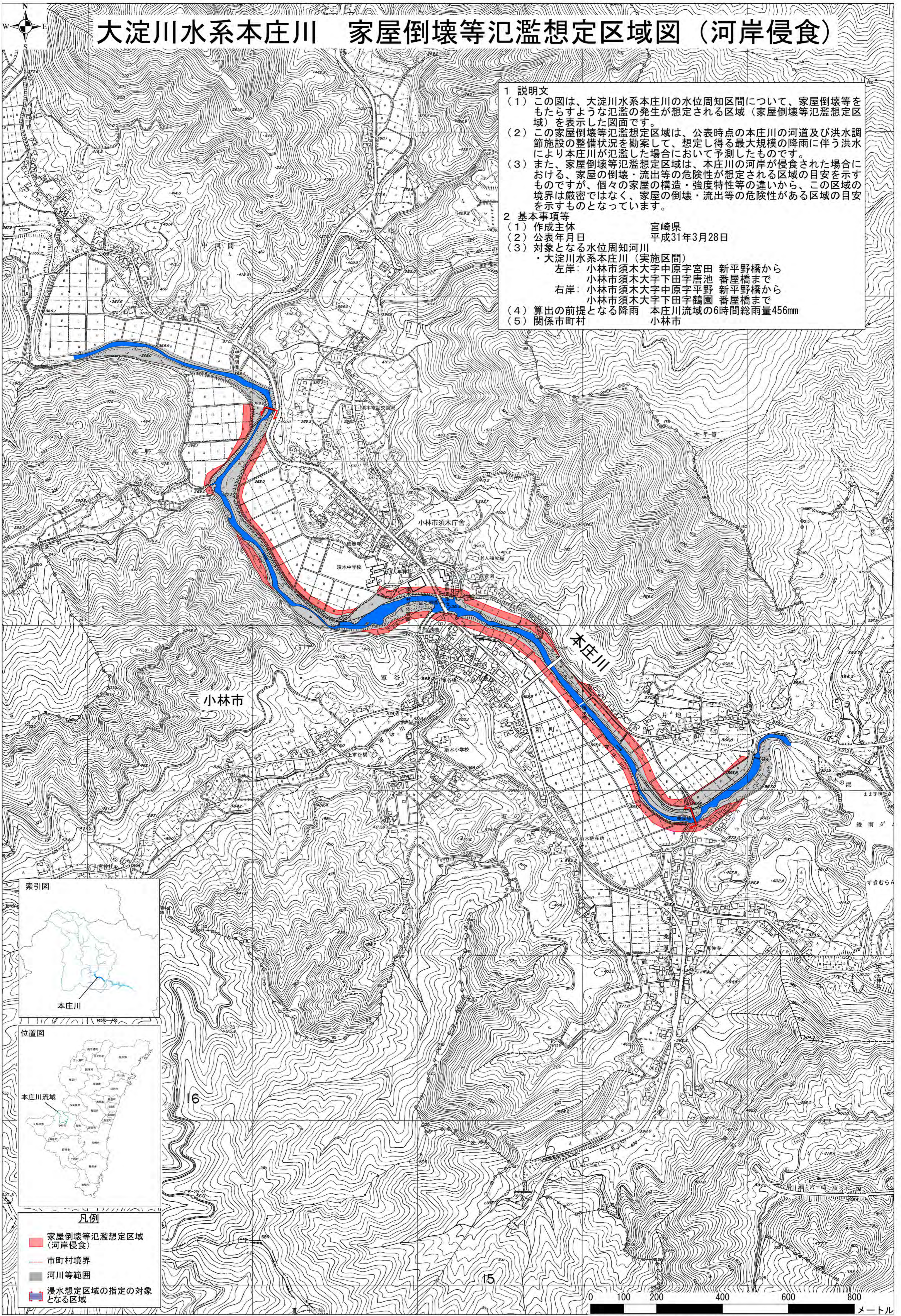


大淀川水系本庄川 家屋倒壊等氾濫想定区域図（河岸侵食）

- 1 説明文**
- (1) この図は、大淀川水系本庄川の水位周知区間について、家屋倒壊等をもたらすような氾濫の発生が想定される区域（家屋倒壊等氾濫想定区域）を表示した図面です。
 - (2) この家屋倒壊等氾濫想定区域は、公表時点の本庄川の河道及び洪水調節施設の整備状況を勘案して、想定し得る最大規模の降雨に伴う洪水により本庄川が氾濫した場合において予測したものです。
 - (3) また、家屋倒壊等氾濫想定区域は、本庄川の河岸が侵食された場合における、家屋の倒壊・流出等の危険性が想定される区域の目安を示すものですが、個々の家屋の構造・強度特性等の違いから、この区域の境界は厳密ではなく、家屋の倒壊・流出等の危険性がある区域の目安を示すものとなっています。
- 2 基本事項等**
- (1) 作成主体 宮崎県
 - (2) 公表年月日 平成31年3月28日
 - (3) 対象となる水位周知河川 本庄川
 ・大淀川水系本庄川（実施区間）
 左岸： 小林市須木大字中原字宮田 新平野橋から
 小林市須木大字下田字唐池 番屋橋まで
 右岸： 小林市須木大字中原字平野 新平野橋から
 小林市須木大字下田字鶴園 番屋橋まで
 - (4) 算出の前提となる降雨 本庄川流域の6時間総雨量456mm
 - (5) 関係市町村 小林市



- 凡例**
- 家屋倒壊等氾濫想定区域（河岸侵食）
 - 市町村境界
 - 河川等範囲
 - 浸水想定区域の指定の対象となる区域