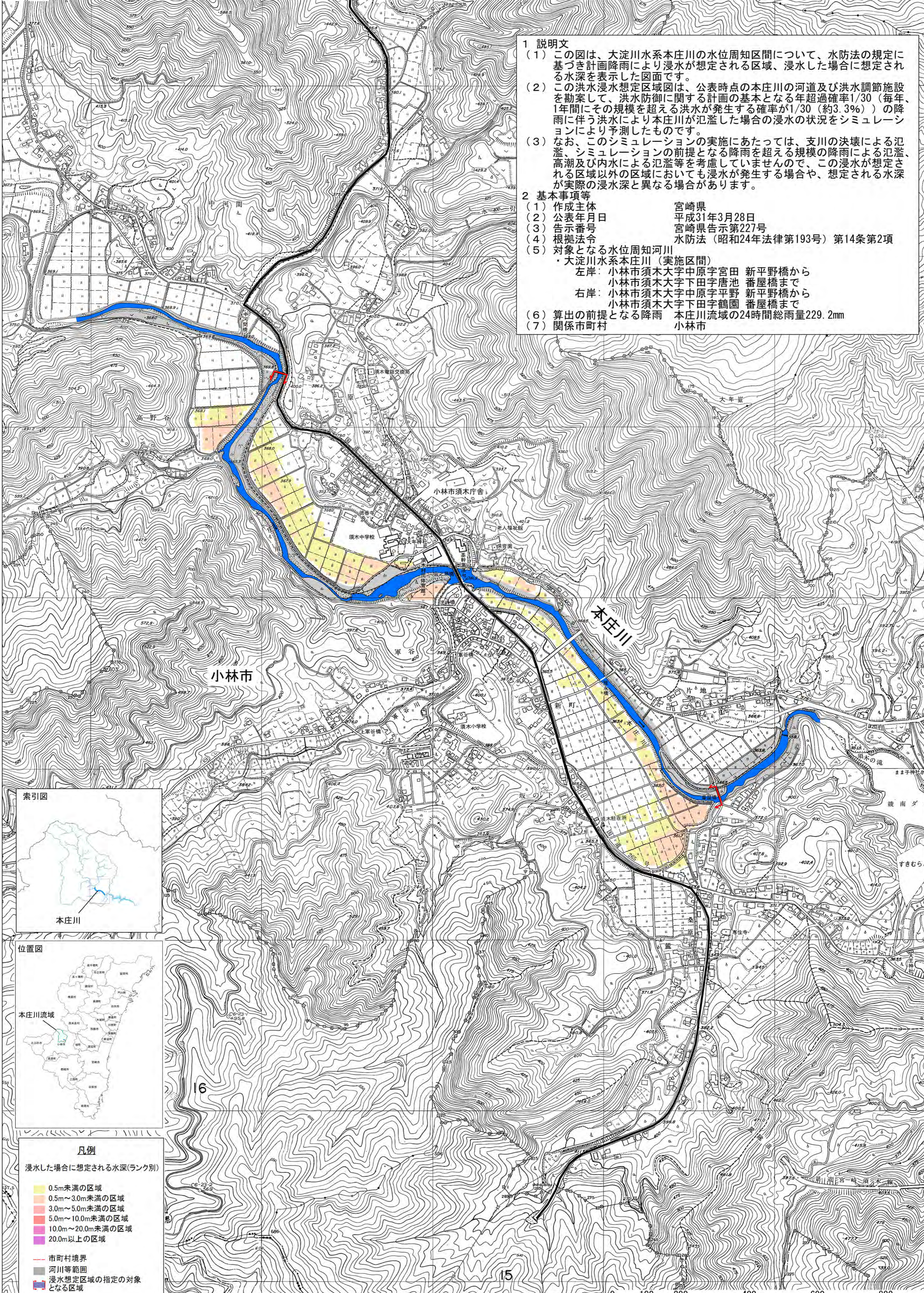


大淀川水系本庄川 洪水浸水想定区域図【計画規模】

- 1 説明文**
- (1) この図は、大淀川水系本庄川の水位周知区間について、水防法の規定に基づき計画降雨により浸水が想定される区域、浸水した場合に想定される水深を表示した図面です。
 - (2) この洪水浸水想定区域図は、公表時点の本庄川の河道及び洪水調節施設を勘案して、洪水防御に関する計画の基本となる年超過確率1/30（毎年、1年間にその規模を超える洪水が発生する確率が1/30（約3.3%））の降雨に伴う洪水により本庄川が氾濫した場合の浸水の状況をシミュレーションにより予測したものです。
 - (3) なお、このシミュレーションの実施にあたっては、支川の決壊による氾濫、シミュレーションの前提となる降雨を超える規模の降雨による氾濫、高潮及び内水による氾濫等を考慮していませんので、この浸水が想定される区域以外の区域においても浸水が発生する場合や、想定される水深が実際の浸水深と異なる場合があります。
- 2 基本事項等**
- (1) 作成主体 宮崎県
 - (2) 公表年月日 平成31年3月28日
 - (3) 告示番号 宮崎県告示第227号
 - (4) 根拠法令 水防法（昭和24年法律第193号）第14条第2項
 - (5) 対象となる水位周知河川
 ・大淀川水系本庄川（実施区間）
 左岸： 小林市須木大字中原字宮田 新平野橋から
 小林市須木大字下田字唐池 番屋橋まで
 右岸： 小林市須木大字中原字平野 新平野橋から
 小林市須木大字下田字鶴園 番屋橋まで
 - (6) 算出の前提となる降雨 本庄川流域の24時間総雨量229.2mm
 - (7) 関係市町村 小林市



凡例

浸水した場合に想定される水深(ランク別)

- 0.5m未満の区域
- 0.5m～3.0m未満の区域
- 3.0m～5.0m未満の区域
- 5.0m～10.0m未満の区域
- 10.0m～20.0m未満の区域
- 20.0m以上の区域

- 市町村境界
- 河川等範囲
- 浸水想定区域の指定の対象となる区域