

# 大淀川水系岩瀬川洪水浸水想定区域図 (想定最大規模)

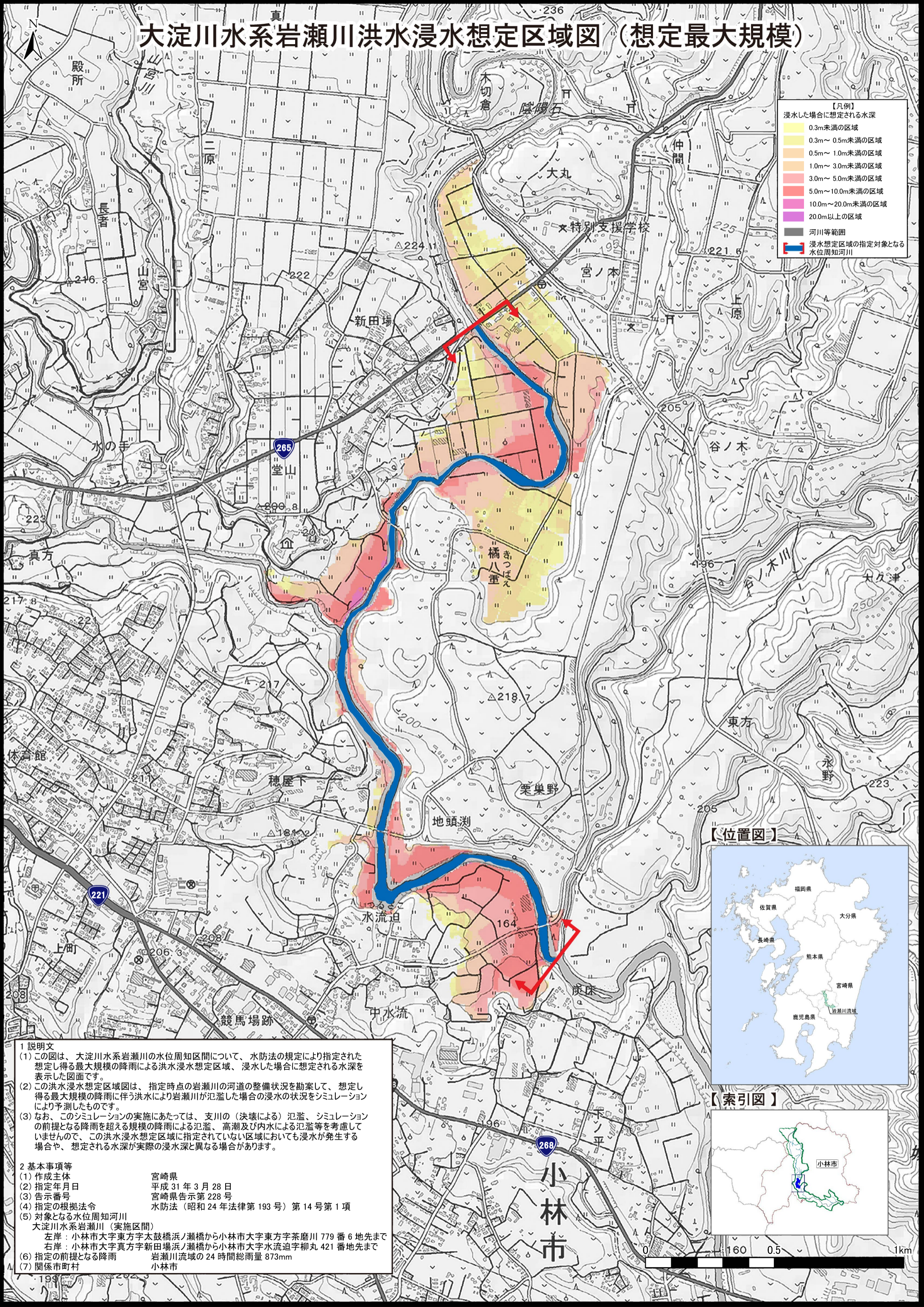
【凡例】

浸水した場合に想定される水深

- 0.3m未満の区域
- 0.3m～0.5m未満の区域
- 0.5m～1.0m未満の区域
- 1.0m～3.0m未満の区域
- 3.0m～5.0m未満の区域
- 5.0m～10.0m未満の区域
- 10.0m～20.0m未満の区域
- 20.0m以上の区域

河川等範囲

浸水想定区域の指定対象となる水位周知河川



【位置図】



【索引図】



1 説明文

- この図は、大淀川水系岩瀬川の水位周知区間について、水防法の規定により指定された想定し得る最大規模の降雨による洪水浸水想定区域、浸水した場合に想定される水深を表示した図面です。
- この洪水浸水想定区域図は、指定時点の岩瀬川の河道の整備状況を勘案して、想定し得る最大規模の降雨に伴う洪水により岩瀬川が氾濫した場合の浸水の状況をシミュレーションにより予測したものです。
- なお、このシミュレーションの実施にあたっては、支川の（決壊による）氾濫、シミュレーションの前提となる降雨を超える規模の降雨による氾濫、高潮及び内水による氾濫等を考慮していませんので、この洪水浸水想定区域に指定されていない区域においても浸水が発生する場合は、想定される水深が実際の浸水深と異なる場合があります。

2 基本事項等

(1) 作成主体	宮崎県
(2) 指定年月日	平成 31 年 3 月 28 日
(3) 告示番号	宮崎県告示第 228 号
(4) 指定の根拠法令	水防法（昭和 24 年法律第 193 号）第 14 号第 1 項
(5) 対象となる水位周知河川	大淀川水系岩瀬川（実施区間）
左岸：小林市大字東方字太鼓橋浜ノ瀬橋から小林市大字東方字茶磨川 779 番 6 地先まで	
右岸：小林市大字真方字新田場浜ノ瀬橋から小林市大字水流迫字柳丸 421 番地先まで	
(6) 指定の前提となる降雨	岩瀬川流域の 24 時間総雨量 873mm
(7) 関係市町村	小林市